

دهانات الجزيرة
Jazeera Paints



الجزيرة كول رووف Jazeera Cool Roof

أفضل عازل حراري ومائي للأسطح
The best thermal and water insulator for roofs

Thermal insulation for roofs

Thermal insulation paints have utmost importance where the construction materials, reinforced concrete and steel have high thermal conductivity gain and loss heat rapidly making thermal insulation very necessary.

Some studies have proven that **66%** of the consumption of electrical energy gets rid of the gained heat from the walls and ceilings, so the thermal insulation plays a big role in reducing consumption of electrical energy of A/C purposes by reducing the thermal conductivity value of the walls and ceilings.

Therefore, the insulation methods and paints have gained great research interests from us to cover all building insulation requirements through innovative, effective and integrated solutions, and one of these solutions is “**Jazeera Cool Roof**”.



Criteria for the selection of good thermal and water insulation materials:

- Low thermal conductivity.
- Resistance to water penetration.
- Resistance to water vapor absorption.
- Long Lasting.
- Resistance to dust and dirt-pick up.
- High mechanical resistance.
- High flexible to endure construction movement.

العزل الحراري للأسطح

لدهانات العزل الحراري أهمية قصوى، حيث إن المواد المستخدمة في مجالات البناء مثل الخرسانة المسلحة والحديد تملك خاصية سرعة اكتساب الحرارة وسرعة فقدانها، مما يجعل العزل الحراري ضرورياً جداً.

وقد أثبتت بعض الدراسات أن **٦٦٪** من الطاقة الكهربائية المستهلكة تذهب للتخلص من الحرارة المكتسبة من الجدران والأسقف، أي أن العزل الحراري يلعب دوراً كبيراً في تخفيض استهلاك الطاقة الكهربائية المستخدمة في أغراض التكييف، وذلك بتخفيض قيمة التوصيل الحراري للجدران والأسقف.

لذا نالت دهانات وأساليب العزل اهتمامات بحثية كبيرة لدينا لتغطية كل متطلبات العزل للمباني، وذلك عن طريق حلول ابتكارية وشاملة وفعالة للعزل، وأحد هذه الحلول هو “**الجزيرة كول روف**”.



معايير اختيار مواد العزل الحراري والمائي الجيدة:

- انخفاض التوصيل الحراري.
- مقاومة نفاذ الماء.
- مقاومة امتصاص بخار الماء.
- العمر الافتراضي الطويل.
- مقاومة التقاط الأوساخ والغبار.
- المقاومة الميكانيكية العالية.
- المرونة العالية لتحمل حركة المباني.

Instruction of use:

- The weight of fabric mesh should be **93g/m²** and elongation **40%**.
- Keep overlapping between the fabric meshes to be **(5-10)** cm.
- **“Jazeera Rebond 100”** must be used with sand and cement for repairing (**90°**) right angles till getting surface free from sharp angles.
- The application must be performed on leveled surface to obtain uniform thickness.
- In case of roof maintenance works, damaged parts of the product and fabric meshes should be cut and reapplied with care about feathering and overlapping (**5-10**) cm between the new and old fabric meshes.
- In case of rain lack and existing of dust sources, the surfaces should be washed to obtain maximum solar reflection.

تعليمات الاستخدام:

- وزن شبك النسيج يجب أن يكون **93 جم/م²** ونسبة التمدد **40٪**.
- يجب المحافظة على مناطق التداخل بين الشبك النسيجي بحيث تكون مسافة التداخل من **(5-10)** سم.
- يجب معالجة الزوايا القائمة (**90°**) باستخدام **“الجزيرة ريبوند 100”** مع الخلطة الإسمنتية حتى الحصول على سطح خال من الحواف الحادة.
- يجب التطبيق على سطح مستوي، وذلك لضمان الحصول على سماكة منتظمة.
- في حال حدوث أعمال صيانة بالسطح يجب قص المناطق المتضررة من المنتج والشبك وإعادة التطبيق مع الالتزام بتسوية الحواف ومناطق تداخل شبك النسيج الجديد مع القديم بحيث تكون مسافة التداخل **(5-10)** سم.
- في حال قلة الأمطار ووجود مصادر للأتربة والغبار، يجب غسل السطح للحصول على أعلى كفاءة لانعكاس أشعة الشمس.



Description:

A water borne elastomeric waterproof and solar reflective roofs coating, based on **100%** acrylic polymer, specially designed for heat insulation by solar reflection technology, which decreases interior temperature and energy consumption with extreme waterproofing properties.

Recommended Use:

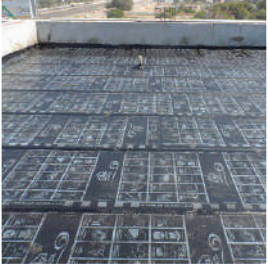
Recommended to use where solar reflectivity properties and exceptional waterproofing are required on horizontal and slope variety surfaces of steel, galvanised steel, concrete, cement tiles, polyurethane foam and butiminum surfaces, for roof of steel structures, warehouses, commercial buildings, residential buildings and service facilities.

الوصف:

طلاء مائي مرن للأسطح، عازل للماء وعاكس لأشعة الشمس، يعتمد في تصنيعه على 100٪ من المستحلبات الأكريليكية. صمم خصيصاً لعزل الحرارة بتكنولوجيا انعكاس أشعة الشمس مما يؤدي لانخفاض درجات الحرارة الداخلية وتقليل تكلفة الطاقة، مع خواص فائقة في عزل الماء.

الاستخدام:

يستخدم على الأسطح الأفقية والمائلة التي تتطلب خواص استثنائية لعزل الحرارة بتكنولوجيا انعكاس أشعة الشمس مع خواص ممتازة لعزل الماء على مختلف أنواع الأسطح الحديدية والمجلفنة و الخرسانية والبلاط الإسمنتي وأسطح البولي يورثان فوم والبيتومين، وذلك للمنشآت الحديدية (الهناجر) والمستودعات والمباني التجارية والمباني السكنية والمنشآت الخدمية.



Characteristics:

- Exceptional sun rays reflection which reduces indoor temperatures and electricity consumption.
- Excellent waterproofing ability.
- Excellent resistance to dirt keeping coating clean with high degree of solar reflectivity.
- Excellent resistance to mildew growth.
- Excellent resistance to harsh Middle East weather conditions.
- Excellent resistance to UV.
- Excellent flexibility and crack bridging.
- Excellent adhesion to variety of construction surfaces.
- Very low VOC.

الخصائص:

- يخفف درجات الحرارة لقدرته الاستثنائية على عكس أشعة الشمس مما يؤدي إلى تخفيض قيمة استهلاك الكهرباء.
- قدرة ممتازة لعزل المياه.
- مقاومة فائقة لالتقاط الأوساخ مما يحافظ على نظافة السطح وانعكاسيته.
- مقاومة عالية لنمو الطحالب.
- مقاومة ممتازة للظروف الجوية القاسية في الشرق الأوسط.
- مقاومة ممتازة للأشعة فوق البنفسجية.
- مرونة وقدرة عالية على تجسير وإخفاء التشققات.
- التصاقية فائقة مع العديد من الأسطح الإنشائية.
- محتوى منخفض جداً من المواد العضوية المتطايرة.



مرونة ومقاومة عالية للتشققات
High flexibility and cracks resistance



التصاقية فائقة
Excellent adhesion



مقاومة ممتازة للظروف الجوية
Excellent resistance to weather conditions



يقلل التكاليف
Reduces Cost



عاكس لأشعة الشمس
Solar Reflector



عازل للماء
Waterproofing

Test Certificate of Method "Jazeera Cool Roof"

شهادة اختبار "الجزيرة كول روف"

CRRC Rapid Ratings Test Results Report (F-16 Part B)
 Company Name: Al-Jazeera Factory for Paints Co.
 Product Brand Name & Model: Jazeera Cool Roof

Panel ID	Solar Reflectance	Thermal Emittance
1	0.850	0.91
2	0.840	0.91
3	0.830	0.91

10. Tests evaluated:
 Tests: 2903 Test, 21918 Test, C1549 Test, CRRC-1 Method #1, Tile, Uncoated, Wood, CRRC Tile Template Method, C1371 Test, Slide Method, D1665 Test, D1314 Test, D151 Test

Thermal Emittance (TE): 0.91

Client: Christopher Freidner, Client Service Manager

CRRC Rapid Ratings Test Results Report (F-16 Part B)
 Company Name: Al-Jazeera Factory for Paints Co.
 Product Brand Name & Model: Jazeera Cool Roof

440 15th Street, Suite 430 • Oakland, CA 94612 • Toll-free (888) 485-2525 • Fax: (510) 482-4421 • www.coolroofs.org

Rapid Rating Laboratory Test Results and Signature

1. Laboratory Name: CRRC
 2. Lab Report ID: DCC-504-02-01

3. Operator: [Name]
 4. Street Date: 02/04/2016
 5. End Date: 10/15/2016

6. Make and model of spraying machine used for coating: Atlas UV
 7. Solving mixture is in accordance with section 6.1 of ASTM D7197-16:

8. Tested Initial Relative Properties:
 8a. Temperature (°C): 22, Relative Humidity (%): 50

Panel ID	Solar Reflectance	Thermal Emittance
1	0.867	0.91
2	0.866	0.91
3	0.867	0.91

9. Calibration Parameters and Laboratory-Aged Relative Properties:
 9a. Room Air Temperature (°C): 22, Room Air Relative Humidity (%): 50
 Spraying time - (seconds): 10, Distance from nozzle to specimen (meters): 26
 Wet coating mass deposited on reference specimen (grams): 0.08

11. The undersigned certifies that, to the best of his/her knowledge:
 a) The Rapid Ratings simulation has been performed in accordance with the Practice for Laboratory Aging of Roofing Materials (CRRC-1 Program Manual, section 2.6); the measurements obtained herein are true and accurate.

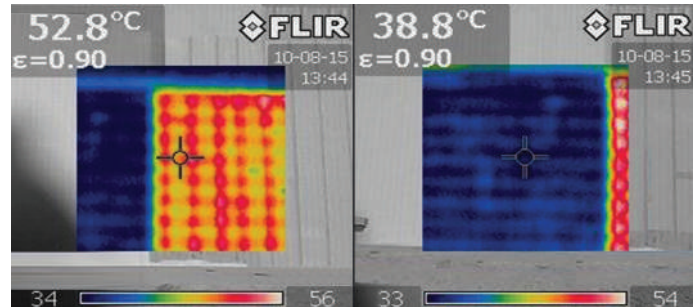
Client: Christopher Freidner, Client Service Manager

معدل انبعاث الحرارة = ٠,٩١
 Thermal emittance = 0,91

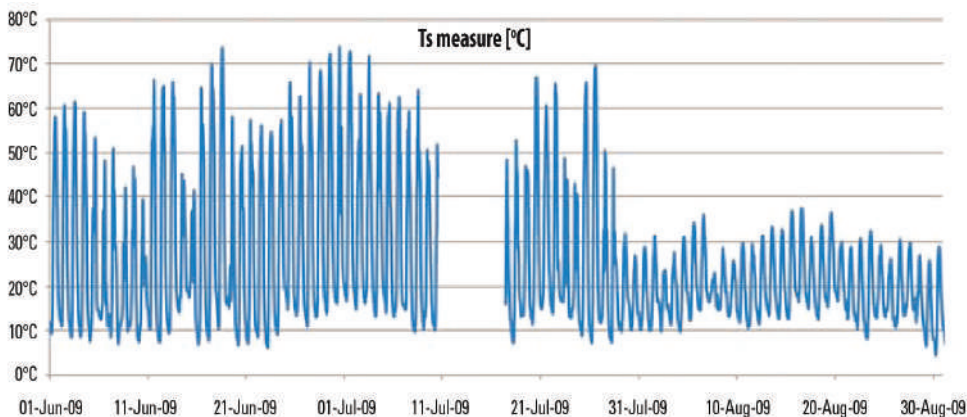
معدل انعكاس أشعة الشمس = ٠,٨٦٧
 Solar reflectance = 0,867

Test Performance of "Jazeera Cool Roof"

اختبار أداء "الجزيرة كول روف"



نلاحظ انخفاض درجة حرارة السطح ١٤م° بعد تطبيق "الجزيرة كول روف".
 Shown 14°C surface temperature decreased after application of "Jazeera Cool Roof".



Temperature difference study before and after using "Jazeera Cool Roof".

دراسة لدرجات الحرارة قبل وبعد استخدام "الجزيرة كول روف".



Application Guide:

For galvanized and steel surfaces:

- Apply one coat of “**Jazeera Epo-Mastic**” on rusted surfaces after well preparation.



- Holes should be filled by suitable sealent.



- Apply one coat of “**Jazeera Cool Roof**” as a primer with thickness of 75μ after thinning of (10-15)% tap water by using an airless spray.



- Install fabric mesh “**Jazeera Tietex T325**” using “**Jazeera Cool Roof**” on overlapped steel sheets which exist on the path of drainage water, fixing it by using “**Jazeera Cool Roof**”.



- Apply 2 coats of “**Jazeera Cool Roof**” with thickness of 500μ, using airless spray.



إرشادات التطبيق :

للأسطح الحديدية والمجلفنة:

- تطبيق “**الجزيرة ايبوماستيك**” على الأماكن التي فيها صدأ بعد إعدادها جيداً.

- يجب ملء الثقوب وأي فتحات باستخدام مادة مألثة مناسبة.

- طلاء طبقة من “**الجزيرة كول رووف**” كأساس بسماكة 75 ميكرون، وبنسبة تخفيف (10-15)% من الماء العذب وذلك باستخدام مسدس الرش اللاهوائي.

- تركيب شبك النسيج “**الجزيرة تايتركس T325**” باستخدام “**الجزيرة كول رووف**” على مناطق وصلات الألواح الموجودة بمسار مياه التصريف، وتثبيتته بنفس المنتج.

- طلاء طبقتين من “**الجزيرة كول رووف**” بسماكة 500 ميكرون، باستخدام الرش اللاهوائي.

For concrete and cement tiles surfaces:

- Repair the sharp corners using “**Jazeera Repond 100**” with mixture of cement and sand. then apply at **45** degree angle.



- Fill the cracks using “**Jazeera Epoxy Filler**” for concrete surfaces.



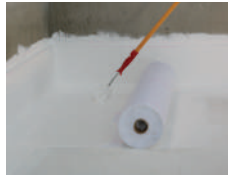
- Apply one coat of “**Jazeera Cool Roof**” with thickness of **75μ** as a primer after thinning (10-15)% tap water using a roller.



- Install fabric mesh “**Jazeera Tietex T325**” using “**Jazeera Cool Roof**” on corners, drainage holes and pipes by fixing with “**Jazeera Cool Roof**”.



- Apply one coat of “**Jazeera Cool Roof**” with thickness of **500μ** by a roller after that install fabric mesh “**Jazeera Tietex T325**” then reapply the product with thickness of **500μ** and continue for entire area.



For polyurethane foam and butiminum surfaces:

- Install fabric mesh “**Jazeera Tietex T325**” using “**Jazeera Cool Roof**” on corners and big holes by fixing with “**Jazeera Cool Roof**”.



- Apply two coats of “**Jazeera Cool Roof**” with thickness of **500μ** by a roller.



للأسطح الخرسانية وأسطح البلاط الإسمنتي:

- معالجة الأركان الحادة باستخدام “**الجزيرة ريبوند 100**” مع خليط من الإسمنت والرمل وتطبيقه بزاوية **٤٥** درجة.

- تعبئة التشققات باستخدام “**الجزيرة إيبوكسي فيلر**” للأسطح الخرسانية.

- طلاء طبقة من “**الجزيرة كول رووف**” كأساس بسماكة **٧٥** مايكرون وبنسبة تخفيف (١٠-١٥)٪ من الماء العذب وذلك باستخدام الرول.

- تركيب شبك النسيج “**الجزيرة تايتركس ٣٢٥**” باستخدام “**الجزيرة كول رووف**” على الأركان وفتحات التصريف والمواسير، وتثبيتته بنفس المنتج.

- طلاء طبقة من “**الجزيرة كول رووف**” بسماكة **٥٠٠** مايكرون باستخدام الرول، ومن ثم تثبيت شبك النسيج “**الجزيرة تايتركس ٣٢٥**” وإعادة تطبيق المنتج بسماكة **٥٠٠** مايكرون أيضاً، والاستمرار لكامل المساحة.

للأسطح البولي يوريثان فوم والبوليتومين:

- تركيب شبك النسيج “**الجزيرة تايتركس ٣٢٥**” باستخدام “**الجزيرة كول رووف**” على الأركان والحفر الكبيرة، وتثبيتته بنفس المنتج.

- طلاء طبقتين من “**الجزيرة كول رووف**” بسماكة **٥٠٠** مايكرون باستخدام الرول.

Jazeera Factory for Paints Co.
Customer Care Center

To call outside the Kingdom of Saudi Arabia
+966 92 0000 085

To call inside the Kingdom of Saudi Arabia
92 0000 085

✉ info@jazeerapaints.com

🌐 www.jazeerapaints.com

📱 / JPaintsKSA



تفاصيل المنتج
Product details