



NEW NISSAN ALTIMA



التنقل الذكي من نيسان يدفع بك إلى الأمام. في سيارات وكأنها جزء منك. ترى بها أوضح وتحس معها أكثر. تتفاعل معك. وأحياناً تقوم هي بكل ذلك بدلاً عنك. يهدف التنقل الذكي من نيسان إلى مستقبل أفضل - ينقلنا إلى عالم أكثر أماناً واستدامة وإثارة.

Nissan Intelligent Mobility moves you one step ahead. In cars that feel like an extension of you, helping you see more and sense more, reacting with you, and sometimes, even for you. Nissan Intelligent Mobility is about a better future – moving us to a world that's safer, more sustainable, and exciting.

مركز اتصال العملاء الإقليمي

عزيزنا العميل،

لتحقيق رضاك رضا العملاء، أسسنا مركزاً للاتصال وتلقي الشكاوى. يُرجى اتباع الخطوات التالية:

الخطوة 1: إتصل بموزع نيسان المحلي الذي سيتعامل مع شكواك.

الخطوة 2: إذا لم يستطع الموزع المحلي الرد على الشكاوى، يمكنك التواصل مع مركز نيسان بالمملكة العربية السعودية لخدمة اتصال العملاء.

هاتف: +966 920009058، البريد الإلكتروني: customercare@nissan-saudi-arabia.com

Regional Customer Communication Centre

Dear Customer,

To ensure your satisfaction, we have set up a Customer Communication Centre to address your complaints. Please follow these steps:

Step 1: Contact your local Nissan distributor, who will handle your complaints.

Step 2: If your local Nissan distributor is unable to address your complaints, please contact the Nissan Kingdom of Saudi Arabia Communication Centre. Tel: +966 920009058, E-mail: customercare@nissan-saudi-arabia.com



It's time to level up

Raise your game with the New Nissan Altima, featuring a powerful available variable compression turbo engine that's a world's first. Boost your tech with a massive new 12.3-inch touch-screen display and wireless connectivity. And with standard Nissan Safety Shield® 360, your confidence is looking up, too. The exhilarating New Nissan Altima. It's right where you belong.

حان الوقت للتجربة الأكثر تطوراً!

طور قيادتك مع نيسان ألتيفا الجديدة، التي تتميز بمحرك توربو قوي بضغط متغير هو الأول من نوعه في العالم. تمتع بتقنيات معززة من خلال شاشة جديدة ضخمة تعمل باللمس بقياس 12.3 بوصة واتصال لاسلكي. ثقك ستكون أكبر بفضل تقنية نيسان "سيفتي شيلد 360" المتوفرة بشكل قياسي. نيسان ألتيفا الجديدة والمشوقة هي السيارة التي تستحقها.



12.3" COLOR TOUCH-SCREEN DISPLAY AND AVAILABLE WIRELESS CONNECTIVITY

The New Nissan Altima comes with the ultimate in-car entertainment system. The 12.3" infotainment screen has a modern interface that's intuitive to the touch and gives your journey that little something extra. Experience seamless connectivity with Wireless Apple CarPlay and Wireless Android Auto. You can also charge your mobile device wirelessly and experience effortless integration with SIRI voice control.

شاشة عرض ملونة تعمل باللمس بقياس 12.3 بوصة ومتوفرة بالاتصال اللاسلكي

زودت نيسان ألتيم الجديدة بأفضل نظام ترفيه داخل السيارة. تتميز شاشة المعلومات والترفيه بقياس 12.3 بوصة بواجهة حديثة تعمل باللمس كي تتمتع برحلتك. استمتع بالاتصال الفوري مع تقنية "آبل كار بلاي" و "أندرويد أوتو" للاتصال اللاسلكي. يمكنك أيضًا شحن جهازك المحمول لاسلكيًا وتجربة التكامل السلس مع تقنية التحكم الصوتي "سيري".



توجه نحو المستقبل

تسمح لك أزرار التحكم المريحة المثبتة على عجلة القيادة بمراقبة مجموعة واسعة من المعلومات التي يمكن عرضها على شاشة مساعدة القيادة المتقدمة بقياس 7 بوصة. ومع ضبط ميزات الأمان والاتجاهات والتوفير في استهلاك الوقود والتحكم بنظام "برو بايلوت" وغيرها من الميزات، يمكنك تهيئة ألتيماء بالطريقة التي تريدها تمامًا.

STEER INTO THE FUTURE

Intuitive D Steering Wheel which allows you to monitor a wide selection of information that can be displayed on the 7" Advanced Drive-Assist Display. Safety features, directions, fuel economy, ProPILOT and more, you can configure your Altima just the way you like it.



تجربة الصوت بخاصية الاحاطة

تمتع بقيادة نيسان ألتيماء الجديدة المزودة بمكبرات صوت "بوز" مقاس 9 بوصة للحصول على صوت عالي الدقة رائد عالميًا وتجربة استماع مخصصة بالفعل. 9 مكبرات صوت مثبتة بشكل استراتيجي في جميع أنحاء المقصورة توفر أداءً صوتيًا غنيًا ومحيطيًا. صُممت خصيصًا لتناسب مع تصميم نيسان ألتيماء الجديدة، إنها حقًا تجربة صوتية فريدة.

A SURROUND SOUND EXPERIENCE

Drive the New Nissan Altima with 9" Bose Speakers for world leading high-fidelity sound and a truly customized listening experience. 9 speakers strategically placed throughout the cabin provide a rich and surrounding audio performance. Designed specifically for the shape of the New Nissan Altima, this really is a unique sound experience.

"برو بايلوت"

استمتع بالقيادة أكثر. تساعدك تقنية "برو بايلوت" المبتكرة على إبقاء نيسان ألتيفا الجديدة ضمن مسار الطريق وعلى مسافة محددة مسبقاً من السيارة التي أمامك. يمكن لهذه التقنية أن توقف سيارة نيسان ألتيفا الجديدة بشكل كامل بالتناسب مع حركة المرور على الطريق السريع ويمكن أن تتحرك مجدداً عندما تبدأ حركة المرور في التحرك مرة أخرى.

يساعد في ثبات السيارة في المنعطفات الخفيفة | تحافظ على السرعة والمسافة المحددتين | يمكن أن توقف السيارة بشكل كامل

ProPILOT

Enjoy the drive even more. With the groundbreaking ProPILOT, your New Nissan Altima helps keep you centered in your lane, and follows the car ahead at a preset distance. It can even bring your New Nissan Altima to a full stop based on the highway traffic flow and can bring you back up to speed when traffic starts moving again.

Helps keep you centered in gentle curves | Maintains your preset speed and distance | Can even come to a complete stop



Nissan Safety Shield® 360

Nissan Intelligent Mobility is changing how you move forever with technology that makes you feel more connected, confident, and excited.

As part of Nissan Intelligent Mobility, Safety Shield 360 includes features that can help you see more, sense more, and can give you an assist when you need it.

Automatic Emergency Braking with Pedestrian Detection | Rear Automatic Braking

Rear Cross Traffic Alert | Blind Spot Warning | Lane Departure Warning | High Beam Assist

إذار بحركة المرور خلف السيارة | تحذيرات الزوايا العمياء | تحذيرات عند الخروج عن مسار الطريق | المساعدة الخاصة بالضوء العالي

نيسان "سيفتي شيلد 360"

تغير مجموعة تقنيات "انتيليجنت موبيليتي" من نيسان طريقة قيادتك إلى الأبد بفضل التكنولوجيا التي تجعلك تشعر بمزيد من التواصل والثقة والحماس.

تتضمن تقنية "سيفتي شيلد 360"، وهي جزء من مجموعة تقنيات "انتيليجنت موبيليتي" ميزات تساعد في تحسين رؤية السائق وشعوره بما حوله ومساعدته عند الحاجة.

التوقف الطارئ التلقائي عند اكتشاف المشاة | التفعيل التلقائي للمكابح الخلفية





SEE MORE AND SENSE MORE

GET IN – OR OUT – OF YOUR PARKING SPOT WITH EASE

INTELLIGENT AROUND VIEW MONITOR uses four cameras to give you a virtual composite 360° bird's-eye view of your New Nissan Altima. It lets you select from split-screen close-ups of the front, rear, and kerbside views, so you can get a better look. It can even give you an on-screen heads-up when it detects moving objects near your vehicle. We're looking at you, shopping trolley.

REAR AND
OVERHEAD VIEWS

REAR AND
SIDE VIEWS

FRONT AND
OVERHEAD VIEWS

يمكنك الآن رؤية المزيد والإحساس بالمزيد من حولك

سهولة الدخول إلى مكان ركن السيارات والخروج منه

تستخدم **شاشة الرؤية الشاملة الذكية** أربع كاميرات تمنحك رؤية افتراضية لما حولك من أعلى بزوايا قدرها 360 درجة. كما تتيح لك إمكانية تقسيم الشاشة لتقريب الرؤية من الأمام أو الخلف أو الجوانب حتى تحصل على صورة أوضح. كما يمكن لهذه الشاشة الذكية أن تعطيك تنبيهات مرئية على الشاشة عندما تستشعر أجساماً متحركة بالقرب من سيارتك، حتى وإن كانت عربة تسوق.

الرؤية الخلفية
والعلوية

الرؤية الخلفية
والجانبية

الرؤية الأمامية
والعلوية

GET A HAND WHEN YOU NEED IT

EVER READY TO KEEP YOU ONE STEP AHEAD

What's that up ahead? New Nissan Altima knows. A suite of available Nissan Intelligent Mobility features can warn you when there's trouble up front, and can step in and take action when you need it.

احصل على المساعدة في الوقت المناسب

تجعلك دائماً متقدماً بخطوة

ما الذي سيواجهك؟ أليتما تعرف دائماً الإجابة. فمجموعة المزايا التي يوفرها نظام التنقل الذكي من نيسان يمكنها أن تحذرك من المشكلة قبل وقوعها ويمكنها أن تتولى حلها في الوقت المناسب.



نظام التدخل الذكي لمنع مغادرة الحارة المرورية. يساعدك هذا النظام على أن تبقى في المسار الذي تريده، فهو يعمل لمساعدتك على العودة بتمهل إلى حارتك المرورية إذا اكتشف أنك انحرفت عنها دون قصد لمدة طويلة.

INTELLIGENT LANE INTERVENTION helps keep you where you want to be. It activates to help gently guide you back if it detects that you're unintentionally straying out of your lane for too long.



مع **نظام التحذير في المناطق العمياء**، يمكنك تغيير الحارات المرورية بكل ثقة؛ فهذا النظام يراقب المناطق العمياء وينبهك إذا استشعر وجود سيارة في تلك المناطق.

BLIND SPOT WARNING. Change lanes with confidence. This feature keeps an eye on the blind spot area and gives you a heads-up if it detects a vehicle hiding there.



ويمنحك **نظام التحذير من الاصطدام الخلفي** مزيداً من الثقة عندما ترجع بسيارتك للخلف لتخرج من مكان إيقاف السيارة؛ فهو يراقب المنطقة المحيطة بسيارتك من الخلف ويحذرك من السيارات التي يكتشف أنها تقترب منك من أي من الجانبين.

REAR CROSS TRAFFIC ALERT helps you back out of a space with more confidence. It watches around the rear of your New Nissan Altima, and can warn you about cars it detects creeping up on you from either side.



SEE MORE AND SENSE MORE

**NEW NISSAN ALTIMA
CAN SEE WHAT YOU MIGHT MISS**

Stay informed about what's happening around you. With available Nissan Intelligent Mobility features that monitor the road, staying out of trouble has never been easier.

**يمكنك الآن رؤية المزيد والإحساس
بالمزيد من حولك**

ألتيفا تقدّم لك تماماً ما تحتاجه

تبقىك ألتيفا على العلم بكل ما يحدث من حولك. فمع ميزات نظام التنقل الذكي من نيسان التي تراقب الطريق، أصبح البعد عن المتاعب أسهل الآن من أي وقت مضى.



نظام الفرملة الطارئة الذكي هنا ليسانك في حركة المرور السريعة وشوارع المدينة كثيفة الحركة. فهو يراقب سرعتك والمسافة بينك وبين السيارة التي أمامك كما يُساعدك على معرفة الوقت المناسب لتخفيف سرعة سيارتك إذا لزم الأمر. حتى أنه يمكن له أن يستخدم الفرامل تلقائياً لمساعدتك على تفادي الاصطدام أو التخفيف من شدته. وعندما يستشعر وجود أحد المشاة عند ممر المشاة، فيمكنه استخدام الفرامل بدلاً منك.

INTELLIGENT EMERGENCY BRAKING is your ally in traffic and busy city streets. It monitors your speed and distance between you and the car ahead, and can let you know if you need to slow down. It can even automatically engage the brakes to help avoid a collision or lessen the severity of an impact. And when it detects a pedestrian in the crosswalk, it can apply the brakes for you.



تجربة راقية للجميع

يوفر الجانب الداخلي الفاخر بسيارة ألتيماء بيئة راقية لكل شخص بداخلها. فمع التصميم المفتوح متجدد الهواء، ستحصل من كل مقعد بالسيارة على رؤية جيدة لما حولك. ويستطيع الركاب في المقاعد الخلفية الحفاظ على اعتدال الجو بفضل فتحات تكييف الهواء الخلفية وبإمكانهم أيضاً شحن أجهزتهم باستخدام منافذ USB و USB-C. هذا فضلاً عن مقاعد انعدام الجاذبية التي تمتاز بتقليمات من الجلد والتي تقدم تجربة تأسر الجميع.

AN ELEVATED EXPERIENCE FOR EVERYONE

New Nissan Altima's premium interior provides a refined environment for everyone inside. An open, airy layout provides a good look ahead from every seat. And rear passengers can keep cool with rear AC vents and stay charged up with both USB and USB-C ports. While the leather-appointed zero gravity seats top off a gripping experience for all.



NEXT-GENERATION HANDLING

DROP OFF THE KIDS, TAKE ON THE CURVES

There's more to the drive than your daily routine. New Nissan Altima's steering response is instantaneous, so when a curve appears ahead, you can lean into it. With a new chassis, independent rear suspension, and new monotube rear shocks, confident handling and stability come naturally. It's responsiveness and tuning dialed in to impress and provide a quieter ride.



المستوى السابق لعصره في التعامل مع الانعطافات وتغيير الاتجاهات

اخرج من أجواء القيادة التقليدية، وتجاوز المنحنيات بكل جرأة

هناك جوانب كثيرة للقيادة أكثر مما تمارسه في روتينك اليومي. تمتاز سيارة ألتا بما بسرعة استجابة فورية لتوجيه الحركة، لذلك عندما يظهر أمامك منحنى، يمكنك اجتيازه بكل سهولة. كما تمتاز السيارة بهيكل معدني جديد ونظام تعليق خلفي مستقل ومخامد خلفية للصدمات، لذلك فالنتيجة الطبيعية هي الثبات المميز والاستجابة الواثقة لتوجيهات الحركة عند الانعطافات. إنها سرعة الاستجابة ودقة ضبط توليف المحرك التي تخلف في النفس انطباعاً رائعاً وتوفّر لك تجربة ركوب أكثر هدوءاً.

تستجيب تقنيات القيادة الديناميكية بشكل فوري لتجعل كل رحلة قيادة أكثر راحة وثقة ومتعة.

Dynamic driving technologies respond in an instant to help make every drive feel more comfortable, confident, and enjoyable.

SPORT

ألتيماء الرياضية كلياً

عندما تكون كل الأيام أيام سباق

تتمتع ألتيماء الرياضية كلياً بمميزات فريدة وجريئة مع شبكة في-موشن من نيسان. أشعل محركاتك مع رباعي الأسطوانات الجديد. إطارات تناسب جميع الفصول بقياس 19 بوصة لتساعدك بالتنقل بأناقة. ونظام تعليق إس آر وتوجيه مُحكم يزيد متعتك في كل تجربة قيادة.

THE ALL-SPORT ALTIMA

WHEN EVERY DAY IS TRACK DAY

The All-Sport Altima has a unique and bold expression with the Nissan V-motion grille. Start your engines with the new 4-cylinder. Sporty all-season tires wrap around 19" wheels to get you off the line in style, and SR specific suspension and steering tuning make every drive feel like something special.



مبدلات "بازل شفتيرز" خلف المقود تضع القوة في أطراف أصابعك. مع مبدلات التروس المستوحاة من سيارات حلبات السباق. يمكنك التنقل بين تروس علب السرعة بلمسة اصبع فتحصل على تجربة قيادة فريدة ودقيقة.

PADDLE SHIFTERS put power at your fingertips. With track-inspired paddle shifters, drop or add a gear at your command, for a custom-tuned road experience.



| S | S |
|--|--|
| <ul style="list-style-type: none"> 16" Alloy Wheels 5° OVGA Meter 7" D/A VR Audio, BH 6 Speakers Manual A/C 6-way man. Seats 60:40 rear seats 1-Key w/Push ENG. 2 Airbags RR Parking Sensors LED Daytime running lamps Cruise Control (ASCD) | <ul style="list-style-type: none"> عجلات مصنوعة من الخلائط المعدنية بقياس 16 بوصة شاشة (QVGA) بقياس 5 بوصة شاشة صوت بتردد متغير قياس 7 بوصة. BH 6 مكبرات صوت مكيف هواء يدوي مقاعد يدوية متحركة بـ 6 اتجاهات مقاعد خلفية بظهر قابل للطي 60:40 مفتاح واحد مع خاصية تشغيل المحرك بالزر 2 كيس هواء أجهزة استشعار ركن السيارة الخلفية أضواء ليد تعمل نهاراً جهاز التحكم التلقائي بالسرعة |



| SPORT | SPORT |
|---|---|
| <ul style="list-style-type: none"> 19" Alloy Wheels Turn signal power folding mirror Paddle Shift Sports Susp. Fr Grille, Exhaust Leather Steering Rear view Monitor Wireless Charger FR Side + Curtain Airbags New interior cloth | <ul style="list-style-type: none"> عجلات مصنوعة من الخلائط المعدنية بقياس 19 بوصة مرايا جانبية كهربائية قابلة للطي مزودة بأنوار انعطاف مبدلات تروس خلف المقود نظام تعليق رياضي. شبك أمامي رياضي. عادم رياضي عجلة قيادة من الجلد شاشة الرؤية الخلفية شاحن لاسلكي أكياس هواء أمامية جانبية + أكياس هواء على النوافذ تصميم داخلي من القماش الفريد |



NISSAN INTELLIGENT MOBILITY

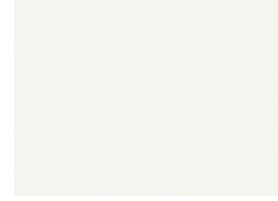
- Intelligent Cruise Control (ICC)
- Blind Spot Warning (BSW)
- Cross Traffic Alert (CTA)
- Driver Attention Alert (DAA)
- Forward Emergency Brake (FEB)
- Forward Collision Warning (FCW)
- Lane Departure Warning (LDW)
- Lane Departure Prevention (LDP)
- Around View Monitor (AVM)
- Moving Object Detect (MOD)
- High Beam Assist (HBA)
- CarPlay, Android Auto
- Rear Automatic Emergency Brake (RRAEB)

- تقنية ذكية لتثبيت السرعة
- نظام التحذير في المناطق العمياء
- نظام تحذير المارة
- تقنية ذكية لتنبيه السائق
- نظام الفرملة الطارئة في حالات التوجه الأمامي
- نظام التحذير قبل الاصطدام الأمامي
- نظام تحذير مغادرة حارة السير
- نظام منع مغادرة حارة السير
- شاشة الرؤية الشاملة الذكية
- نظام كشف الأجسام المتحركة
- نظام المصابيح العالية المساندة
- CarPlay, Android Auto
- التفعيل التلقائي للمكابح الخلفية

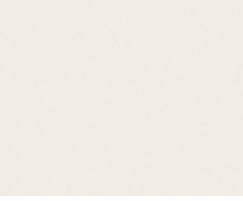
| SV | INCLUDES S EQUIPMENT PLUS | SV |
|---|--|----|
| <ul style="list-style-type: none"> 19" Alloy Wheels 7" wVGA Meter Auto Dim. mirror Nissan Connect 12.3" color display with multi-touch control Apple CarPlay integration Wireless Apple CarPlay Integration Android Auto compatibility Wireless Android Auto compatibility Navigation Dual zone auto A/C 8-way Power Seats Leather Steering Rear Seat Alert Rear view Monitor Sunroof Remote Start ProPILOT (AD1) ICC Forward EEB-P + FEB + PFCW + LDW + LDP + BSW + RCTA + DAA + HBA + REAR AEB | <ul style="list-style-type: none"> عجلات مصنوعة من الخلائط المعدنية بقياس 19 بوصة شاشة (wVGA) بقياس 7 بوصة مرايا بتقنية التعتيم التلقائي شاشة نيسان "كونيكت" ملونة بقياس 12.3 بوصة مع تقنية التحكم باللمس المتعدد تقنية "آبل كار بلاي" مدمجة تقنية "آبل كار بلاي" اللاسلكية مدمجة توافق مع تقنية "أندرويد أوتو" توافق مع تقنية "أندرويد أوتو" اللاسلكية نظام ملاحة مكيف هواء اتوماتيكي بمنطقتين منفصلتين مقاعد كهربائية متحركة بثماني اتجاهات عجلة قيادة من الجلد تنبيه خاص بالمقاعد الخلفية شاشة للكاميرا الخلفية فتحة سقف إمكانية تشغيل المحرك عن بعد "برو بايلوت" (إضافات 1) مثبت سرعة ذكي التوقف الطارئ التلقائي عند اكتشاف المشاة للجهة الأمامية + التفعيل التلقائي للمكابح الأمامية + نظام التحذير التنبئي من الاصطدام الأمامي + التحذير عند الخروج عن مسار الطريق + نظام منع الخروج عن مسار الطريق + تحذيرات الزوايا العمياء + إنذار بحركة المرور خلف السيارة + تحذيرات انتباه السائق + المساعدة الخاصة بالضوء العالي + التفعيل التلقائي للمكابح الخلفية | |

| SL | INCLUDES SV EQUIPMENT PLUS | SL |
|---|---|----|
| <ul style="list-style-type: none"> 19" Alloy Wheels Navigation Bose 9 Speakers Remote Start Turn signal Power folding mirror Paddle shift Leather seats w/memory 6 airbags New Interior Leather ProPILOT (AD1) E-Parking brake Around View Monitor (AVM) Moving Object Detector (MOD) ICC FEB-P + FEB + LDW + LDP + BSW + RCTA + RRAEB | <ul style="list-style-type: none"> عجلات مصنوعة من الخلائط المعدنية بقياس 19 بوصة نظام ملاحة 9 مكبرات صوت نوع بوز إمكانية تشغيل المحرك عن بعد مرايا جانبية كهربائية قابلة للطي مزودة بأنوار انعطاف مبدلات تروس خلف المقود مقاعد جلدية كهربائية مع ذاكرة تثبيت 6 أكياس هواء جلد جديد داخل السيارة "برو بايلوت" (إضافات 1) مكابح طوارئ لإيقاف السيارة شاشة كاميرا محيطية كاشف الأجسام المتحركة مثبت سرعة ذكي التوقف الطارئ التلقائي عند اكتشاف المشاة للجهة الأمامية + التفعيل التلقائي للمكابح الأمامية + التحذير عند الخروج عن مسار الطريق + نظام منع الخروج عن مسار الطريق تحذيرات الزوايا العمياء + إنذار بحركة المرور خلف السيارة + التفعيل التلقائي للمكابح الخلفية | |

CHOOSE YOUR COLOUR



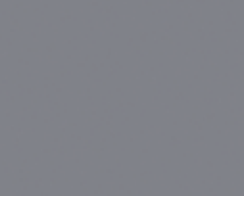
أبيض ثلجي
Glacier White



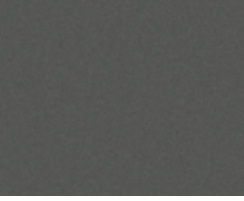
أبيض لؤلؤي ثلاثي الطبقات
Pearl White Tricoat



معدني فضي لامع
Brilliant Silver Metallic



سماوي رمادي لؤلؤي
(متوفر في فئة Sport فقط)
Gray Sky Pearl
(Available on Sport Grade only)



رمادي معدني
Gun Metallic



أحمر كهرماني قرمزي
Scarlet Ember Tintcoat



أحمر عتّابي
(متوفر فقط في SV و SL)
Red burgundy
(Available only on SV & SL)



أزرق غامق لؤلؤي
Deep Blue Pearl



أسود حالك
Super Black

Nissan has taken care to ensure that the color swatches presented here are the closest possible representations of actual vehicle colors. Swatches may vary slightly due to the printing process and whether viewed in daylight, fluorescent or incandescent light. Please see the actual colors at your dealer.

حرصت نيسان على ضمان أن عيّنات الألوان المعروضة هنا هي أقرب ما تكون للألوان الحقيقية للسيارة الفعلية. قد تختلف العيّنات قليلاً بسبب عملية الطباعة وتأثير ضوء النهار أو ضوء المصباح الفلوري أو الضوء المتوهج. يُرجى الاطلاع على الألوان الحقيقية لدى الوكيل الأقرب لديك.

اختر لونك المفضل

CHOOSE YOUR INTERIOR

اختر المظهر الداخلي الذي يناسبك



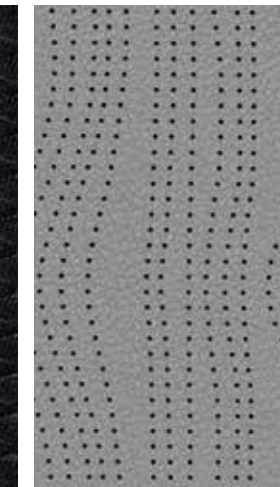
قماش خفيف متوفر على S & SV
light cloth available on S & SV



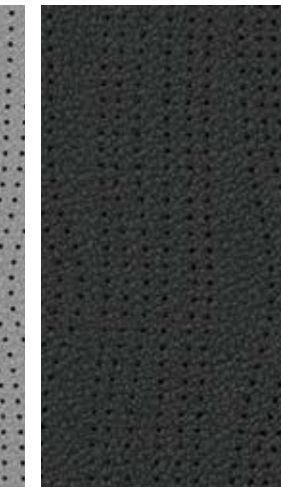
قماش أسود متوفر على S & SV
black cloth available on S & SV



قماش أسود مع خياطة متوفر على فئة sport
black cloth with stitching available on sport grade



جلد خفيف متوفر على SL
light leather available on SL



جلد أسود متوفر على SL
black leather available on SL

| ENGINE | 2.5 | | | |
|--|-----|-------|----|-----|
| | S | SPORT | SV | SL |
| 2.5-liter Direct Injection Gasoline (DIG) DOHC 16-valve 4-cylinder engine 188hp @ 6,000 rpm 244 Nm of torque @ 3,600 rpm | ■ | ■ | ■ | 2.5 |
| Continuously Variable Valve Timing Control System (CVTCS) | ■ | ■ | ■ | ■ |
| Electronic sequential multi-point fuel injection | ■ | ■ | ■ | ■ |
| Direct Injection Gasoline (DIG) | ■ | ■ | ■ | ■ |

| DRIVETRAIN | | | | |
|---|---|---|---|---|
| Front-Wheel Drive (FWD) | ■ | ■ | ■ | ■ |
| Xtronic CVT® (Continuously Variable Transmission) | ■ | ■ | ■ | ■ |
| Paddle shifters with manual shift mode | | ■ | | ■ |

| BRAKES | | | | |
|---|---|---|---|---|
| Brakes Front vented disc/solid rear disc brakes | ■ | ■ | ■ | ■ |
| Anti-lock Braking System (ABS) | ■ | ■ | ■ | ■ |
| Electronic Brake force Distribution (EBD) | ■ | ■ | ■ | ■ |
| Brake Assist (BA) | ■ | ■ | ■ | ■ |
| Electronic parking brake | | | | ■ |

| WHEELS AND TYRES | | | | |
|--|---|---|---|---|
| 16" Machine-finished aluminium-alloy wheels | ■ | | | |
| 19" Machine-finished aluminium-alloy wheels | | | ■ | |
| 19" Machine-finished SR aluminium-alloy wheels | | ■ | | |
| 19" Premuim Aluminium-alloy wheels | | | | ■ |

| SUSPENTION/STEERING | | | | |
|--|---|---|---|---|
| Independent strut front suspension | ■ | ■ | ■ | ■ |
| Multi-link independent rear suspension | ■ | ■ | ■ | ■ |
| Twin-tube front struts/monotube rear shock absorbers | ■ | ■ | ■ | ■ |
| Sport-tuned suspension | ■ | ■ | ■ | ■ |
| Front and rear stabiliser bars | ■ | ■ | ■ | ■ |
| Dual pinion electric-powered steering | ■ | ■ | ■ | ■ |

■ Standard □ Optional

| DRIVER ASSISTANCE TECHNOLOGIES | 2.5 | | | |
|--|-----|-------|----|----|
| | S | SPORT | SV | SL |
| Cruise Control (ASCD) | ■ | ■ | ■ | |
| Intelligent Cruise Control | | | ■ | ■ |
| ProPILOT (Autonomous Driving Level 1) | | | □ | ■ |
| Intelligent Forward Collision Warning | | | ■ | ■ |
| Automatic Emergency Braking with Pedestrian Detection | | | ■ | ■ |
| Lane Departure Warning | | | ■ | ■ |
| Intelligent Lane Intervention | | | | ■ |
| Blind Spot Warning | | | ■ | ■ |
| Rear Cross Traffic Alert | | | ■ | ■ |
| Rear Automatic Braking | | | ■ | ■ |
| Rear Parking Sensors | ■ | ■ | ■ | ■ |
| Intelligent Around View® Monitor with Moving Object Detection | | | | ■ |
| Vehicle Dynamic Control (VDC) with Traction Control System (TCS) | ■ | ■ | ■ | ■ |
| Hill start assist | ■ | ■ | ■ | ■ |
| Automatic brake hold | | | ■ | ■ |
| High Beam Assist | | | ■ | ■ |
| Intelligent Driver Alertness | | | ■ | ■ |

| EXTRIOR FEATURES | | | | |
|---|---|---|---|---|
| Active grille shutters | ■ | ■ | ■ | ■ |
| Intelligent Auto Headlights | ■ | ■ | ■ | ■ |
| LED projector headlights with LED signature Daytime Running | ■ | ■ | ■ | ■ |
| Lights Dual power outside mirrors Outside mirrors with LED turn signal indicators | ■ | ■ | ■ | ■ |
| Power sliding glass moonroof | | | ■ | ■ |
| Chrome V-Motion grille | ■ | | ■ | ■ |
| Dark V-Motion Sports grille | | ■ | | |
| Chrome door handles | ■ | | ■ | ■ |
| Body-colour door handles | | ■ | | |
| Body-colour outside mirrors | | ■ | ■ | ■ |
| Dual chrome exhaust finishers | | ■ | ■ | ■ |

| COMFORT/CONVINIENCE | | | | |
|---|---|---|---|---|
| Manual Air Conditioning | ■ | ■ | | |
| Dual Zone Automatic Temperature Control | | | ■ | ■ |
| In-cabin microfilter | ■ | ■ | ■ | ■ |
| Rear passenger air conditioning vents | ■ | ■ | ■ | ■ |

| التقنيات المساعدة للسائق | 2.5 | | | |
|--|-----|----|-------|---|
| | SL | SV | SPORT | S |
| جهاز التحكم التلقائي بالسرعة | ■ | ■ | ■ | ■ |
| مثبت سرعة ذكي | ■ | □ | | |
| "برو بابلوت" (قيادة ذاتية من المستوى 1) | ■ | □ | | |
| نظام التحذير التنبئي من الاصطدام الأمامي | ■ | ■ | | |
| التوقف الطارئ التلقائي عند اكتشاف المشاة | ■ | ■ | | |
| التحذير عند الخروج عن مسار الطريق | ■ | ■ | | |
| نظام منع الخروج عن مسار الطريق | ■ | | | |
| نظام تحذير الزوايا العمياء | ■ | ■ | | |
| نظام إنذار حركة المرور خلف السيارة | ■ | ■ | | |
| التفعيل التلقائي للمكابح الخلفية | ■ | ■ | | |
| أجهزة استشعار ركن السيارة الخلفية | ■ | ■ | ■ | ■ |
| نظام الرؤية الشاملة الذي مع مستشعر الأجسام المتحركة | ■ | | | |
| نظام التحكم الديناميكي في السيارة مع نظام التحكم في الجر | ■ | ■ | ■ | ■ |
| نظام المساعدة عند تشغيل المحرك على منحدر | ■ | ■ | ■ | ■ |
| نظام تثبيت المكابح التلقائي | ■ | ■ | | |
| نظام مساعدة الضوء العالي | ■ | ■ | | |
| نظام تحذيرات انتباه السائق | ■ | ■ | | |

| الميزات الخارجية | | | | |
|---|---|---|---|---|
| أغطية شبك متحركة | ■ | ■ | ■ | ■ |
| أضواء أمامية اتوماتيكية ذكية | ■ | ■ | ■ | ■ |
| أضواء أمامية ليد مع أنوار ليد تعمل نهاراً | ■ | ■ | ■ | ■ |
| مرايا خارجية مزدوجة تعمل بالكهرباء مزودة بمؤشرات انعطاف ليد | ■ | ■ | ■ | ■ |
| فتحة سقف كاملة كهربائية منزلقه | ■ | ■ | | |
| شبكة أمامي من الكروم بشكل حرف V | ■ | ■ | ■ | |
| شبكة أمامي أسود رياضي بشكل حرف V | | | ■ | |
| مقابض أبواب من الكروم | ■ | ■ | ■ | |
| مقابض أبواب من لون الهيكل | | | ■ | |
| مرايا خارجية من لون الهيكل | ■ | ■ | ■ | |
| فتحتي عدم من الكروم | ■ | ■ | ■ | |

| مميزات الراحة | | | | |
|--|---|---|---|---|
| مكيف هواء | | ■ | ■ | |
| تحكم تلقائي بالحرارة لمنطقتين منفصلتين | ■ | ■ | | |
| فلتر هواء مجهري داخل المقصورة | ■ | ■ | ■ | ■ |
| فتحات لمكيف الهواء للركاب في الخلف | ■ | ■ | ■ | ■ |

| المحرك | 2.5 | | | |
|--|-----|----|-------|---|
| | SL | SV | SPORT | S |
| محرك يعمل بالحقن المباشر للبنزين بسعة 2.5 ليتر بعمود كَامات علوي مزدوج. 16 صمام. 4 أسطوانات. بقوة 188 حصان عند 6000 دورة محرك بالدقيقة وعزم دوران 244 نيوتن متر عند 3600 دورة بالدقيقة | 2.5 | ■ | ■ | ■ |
| نظام التحكم المتغير باستمرار في توقيت الصمامات | ■ | ■ | ■ | ■ |
| حقن وفود إلكتروني متسلسل متعدد النقاط | ■ | ■ | ■ | ■ |
| الحقن المباشر للبنزين | ■ | ■ | ■ | ■ |

| نظام الدفع | | | | |
|--|---|---|---|---|
| دفع بالعجلات الأمامية | ■ | ■ | ■ | ■ |
| ناقل حركة متغير باستمرار إكسترونيك | ■ | ■ | ■ | ■ |
| مبدلات التروس خلف المقود مع نمط التبديل اليدوي | ■ | | ■ | |

| نظام المكابح | | | | |
|--|---|---|---|---|
| المكابح الأمامية هي أقراص مهواة / المكابح الخلفية هي أقراص غير مهواة | ■ | ■ | ■ | ■ |
| نظام منع انغلاق المكابح | ■ | ■ | ■ | ■ |
| نظام التوزيع الإلكتروني لقوة المكابح | ■ | ■ | ■ | ■ |
| نظام المساعدة بالمكابح | ■ | ■ | ■ | ■ |
| مكابح الطوارئ الإلكترونية | ■ | | | |

| العجلات والإطارات | | | | |
|--|---|---|---|--|
| عجلات مصنوعة من الخلائط المعدنية المطلية بالألمنيوم بقياس 16 بوصة | | | ■ | |
| عجلات مصنوعة من الخلائط المعدنية المطلية بالألمنيوم بقياس 19 بوصة | | ■ | | |
| عجلات مصنوعة من الخلائط المعدنية المطلية بالألمنيوم SR بقياس 19 بوصة | | | ■ | |
| عجلات ممتازة مصنوعة من خلائط الألمنيوم بقياس 19 بوصة | ■ | | | |

| التعليق / توجيه السيارة | | | | |
|--|---|---|---|---|
| تعليق أمامي مستقل بدعامه | ■ | ■ | ■ | ■ |
| تعليق خلفي مستقل متعدد الوصلات | ■ | ■ | ■ | ■ |
| ماصات صدمات بدعامات أمامية ثنائية الأنبوب / خلفية أحادية الأنبوب | ■ | ■ | ■ | ■ |
| نظام تعليق بضبط رياضي | ■ | ■ | ■ | ■ |
| قضبان تثبيت أمامية وخلفية | ■ | ■ | ■ | ■ |
| نظام توجيه كهربائي بترس مزدوج | ■ | ■ | ■ | ■ |

■ قياسي □ اختياري

| COMFORT/CONVIENCE (continued) | 2.5 | | | |
|---|-----|-------|----|----|
| | S | SPORT | SV | SL |
| Power windows with one-touch driver-side auto-up/down | ■ | ■ | ■ | ■ |
| Remote keyless entry with push button ignition | ■ | ■ | ■ | ■ |
| Rear Door Alert | ■ | ■ | ■ | ■ |
| Nissan Intelligent Key® with Push Button Ignition | ■ | ■ | ■ | ■ |
| Remote Engine Start System | | ■ | ■ | ■ |
| Remote Engine Start System with Intelligent Climate Control | | | ■ | ■ |
| Tilt and telescoping steering column | ■ | ■ | ■ | ■ |
| Variable intermittent speed-sensitive windshield wipers | ■ | ■ | ■ | ■ |
| Sun visors with illuminated vanity mirrors and extensions | | | ■ | ■ |
| Map lights and rear reading lights | ■ | ■ | ■ | ■ |

| SEATING | | | | |
|---|---|---|---|---|
| 6-way adjustable driver's seat | ■ | | | |
| 8-way power adjustable driver's seat | | ■ | ■ | ■ |
| 4-way power adjustable front-passenger's seat | | | | ■ |
| 60/40-split fold-down rear seatbacks | ■ | ■ | ■ | ■ |
| Cloth seat trim | ■ | | ■ | |
| Sport Cloth seat trim | | ■ | | |
| Leather-appointed seats | | | | ■ |
| Heated front seats | | | | ■ |
| Leather-wrapped steering wheel | | ■ | ■ | ■ |
| Leather-wrapped shift knob | | ■ | ■ | ■ |
| Premium interior trim | | | ■ | ■ |
| Carbon-fiber look trim | | ■ | | |

| INFOTAINMENT | | | | |
|---|---|---|---|---|
| 5" Multi-function Driver information display | ■ | ■ | | |
| 7" Advanced Drive-Assist™ Display | | | ■ | ■ |
| 7" Touch-screen display NissanConnect® | ■ | ■ | | |
| 12.3" Colour display with multi-touch control | | | ■ | ■ |
| Voice Recognition | ■ | ■ | ■ | ■ |
| Wireless Apple CarPlay® integration | | | ■ | ■ |
| Wireless Android Auto™ compatibility | | | ■ | ■ |
| Siri® Eyes Free 2 Hands-free Text Messaging Assistant | ■ | ■ | ■ | ■ |

| INFOTAINMENT (continued) | 2.5 | | | |
|--|-----|-------|----|----|
| | S | SPORT | SV | SL |
| Bluetooth® Hands-free Phone System | ■ | ■ | ■ | ■ |
| AM/FM audio system with six speakers | ■ | ■ | ■ | |
| Bose Premium Audio System with nine speakers | | | | ■ |
| Active Noise Cancellation | | | ■ | ■ |
| Steering wheel-mounted audio controls | ■ | ■ | ■ | ■ |
| Speed-sensitive volume control | ■ | ■ | ■ | ■ |
| Auxiliary audio input jack | ■ | ■ | | |
| USB-A ports and USB-C ports | ■ | ■ | ■ | ■ |
| Wireless charger | | ■ | ■ | ■ |

| SAFETY | | | | |
|--|---|---|---|---|
| Dual Front Airbags | ■ | ■ | ■ | ■ |
| Seat-mounted side-impact supplemental air bags for front- and rear-seat outboard occupants | | ■ | ■ | ■ |
| Roof-mounted curtain side-impact supplemental air bags with rollover sensor for front- and rear-seat outboard occupant head protection | | ■ | ■ | ■ |

■ Standard □ Optional

DIMENSIONS/CAPACITIES/WEIGHTS/FUEL

| Dimensions – mm | |
|-------------------------------|--------|
| Wheelbase | 2825 |
| Overall length | 4900 |
| Overall width without mirrors | 1851.6 |

| Capacities | |
|------------------|------|
| Seating capacity | 5 |
| Fuel tank – L | 61.3 |

| Curb Weights – kg | | | | | |
|-------------------|-------|-------|--------|--------|--------|
| Curb weights | 2.5 S | Sport | 2.5 SV | 2.5 SL | 2.0 SL |
| | 1440 | 1470 | 1460 | 1500 | 1553 |

| Combined fuel consumption – L/100 km | |
|--------------------------------------|------------------|
| City/Highway | |
| 2.5L | 16.6 – 17.6 kmpl |
| 2.0L Turbo | 16.4 kmpl |

Actual mileage may vary with driving conditions – use for comparison only.

| 2.5 | | | | نظام المعلومات والترفيه (تابع) |
|-----|----|-------|---|---|
| SL | SV | SPORT | S | |
| ■ | ■ | ■ | ■ | نظام الهاتف بتقنية بلوتوث من غير استعمال اليدين |
| | ■ | ■ | ■ | نظام راديو AM/FM مع ست مكبرات صوت |
| ■ | | | | نظام صوت ممتاز من بوز مع 9 مكبرات صوت |
| ■ | ■ | | | إلغاء تنشيط للضوضاء |
| ■ | ■ | ■ | ■ | أزرار تحكم بالصوت على المقود |
| ■ | ■ | ■ | ■ | نظام تحكم بالصوت حساس للسرعة |
| | | ■ | ■ | مقيس إدخال الصوت الإضافي |
| ■ | ■ | ■ | ■ | منافذ USB-A و USB-C |
| ■ | ■ | ■ | | شاحن لاسلكي |

| | | | | السلامة |
|---|---|---|---|--|
| ■ | ■ | ■ | ■ | أكياس هواء أمامية مزدوجة |
| ■ | ■ | ■ | | أكياس هواء إضافية مثبتة على المقعد للصدمة الجانبية للجالسين في المقاعد الأمامية والخلفية |
| ■ | ■ | ■ | | أكياس هواء إضافية مثبتة بالسقف للصدمة الجانبية مع مستشعر انقلاب السيارة لحماية رأس الجالسين في المقاعد الأمامية والخلفية |

■ قياسي □ اختياري

الأبعاد/والسعات/الأوزان/الوقود

| الأبعاد – ملم | |
|-----------------------------|--------|
| قاعدة العجلات | 2825 |
| الطول الإجمالي | 4900 |
| العرض الإجمالي بدون المرايا | 1851.6 |

| السعة | |
|-----------------------|------|
| سعة الجلوس | 5 |
| سعة خزان الوقود - لتر | 61.3 |

| وزن الهيكل – كجم | | | | | |
|------------------|--------|--------|--------|-------|-------|
| وزن الهيكل | 2.0 SL | 2.5 SL | 2.5 SV | Sport | 2.5 S |
| | 1553 | 1500 | 1460 | 1470 | 1440 |

| المستويات المقدره لاستهلاك الوقود – لتر/100 كم | |
|--|------------------|
| المدينة/الطرق السريعة | |
| 2.5L | 16.6 – 17.6 kmpl |
| 2.0L Turbo | 16.4 kmpl |

قد تتباين المسافة المقطوعة الفعلية بحسب ظروف القيادة – يُستخدم للمقارنة فقط.

| 2.5 | | | | مميزات الراحة (تابع) |
|-----|----|-------|---|---|
| SL | SV | SPORT | S | |
| ■ | ■ | ■ | ■ | نوافذ كهربائية مع ميزة الرفع/الإنزال التلقائي لتأفذة السائق للمسة واحدة |
| ■ | ■ | ■ | ■ | ميزة الدخول عن بعد بدون مفتاح مع زر تشغيل للمحرك يعمل بالضغط |
| ■ | ■ | ■ | ■ | إنذار للأبواب الخلفية |
| ■ | ■ | ■ | ■ | مفتاح نيسان الذي مع زر تشغيل للمحرك يعمل بالضغط |
| ■ | ■ | ■ | ■ | نظام تشغيل المحرك عن بعد |
| ■ | ■ | ■ | ■ | نظام تشغيل المحرك عن بعد مع نظام التحكم بحرارة الغرفة الذكي |
| ■ | ■ | ■ | ■ | عمود مقود قابل للضغط بشكل عمودي وأفقي |
| ■ | ■ | ■ | ■ | مساحات زجاج حساسة بسرعات متغيرة ومقطعة |
| ■ | ■ | ■ | ■ | واقبات من الشمس مزودة بمرايا مدمجة مضاءة وملحقات |
| ■ | ■ | ■ | ■ | أضواء خريطة وأضواء القراءة الخلفية |

| | | | | المقاعد |
|--|--|--|---|---|
| | | | ■ | مقعد السائق قابل للحركة بست اتجاهات |
| | | | ■ | مقعد كهربائي للسائق قابل للحركة بثماني اتجاهات |
| | | | ■ | مقعد كهربائي للراكب الأمامي قابل للحركة بأربع اتجاهات |
| | | | ■ | مقاعد خلفية يظهر قابل للطي 60/40 |
| | | | ■ | تنجيد قماش للقفازات |
| | | | ■ | تنجيد قماش رياضي للمقاعد |
| | | | ■ | مقاعد جلدية |
| | | | ■ | مقاعد أمامية مدفأة |
| | | | ■ | عجلة قيادة ملبسة بالجلد |
| | | | ■ | قبضة علبه التروس ملبسة بالجلد |
| | | | ■ | تنجيد داخلي ممتاز |
| | | | ■ | تنجيد داخلي تشبه بالكربون |

| | | | | نظام المعلومات والترفيه |
|--|--|---|---|---|
| | | ■ | ■ | شاشة معلومات متعددة الوظائف للسائق بقياس 5 بوصة |
| | | ■ | ■ | شاشة دعم قيادة متقدمة بقياس 7 بوصة |
| | | ■ | ■ | شاشة "نيسان كونيكث" بقياس 7 بوصة تعمل باللمس |
| | | ■ | ■ | شاشة ملونة بقياس 12.3 بوصة مع التحكم باللمس المتعدد |
| | | ■ | ■ | نظام التعرف الصوتي |
| | | ■ | ■ | تقنية "أبل كار بلاي" اللاسلكية مدمجة |
| | | ■ | ■ | توافق مع تقنية "أندرويد أوتو" اللاسلكية |
| | | ■ | ■ | مساعد التراسل النصي "سيري" من غير استعمال اليدين |