



PATROL



التنقل الذكي من نيسان يدفع بك إلى الأمام، في سيارات وكأنها جزء منك، ترى بها أوضح وتشعر معها أكثر، تتفاعل معك، وأحياناً تقوم هي بكل ذلك بدلاً عنك. يهدف التنقل الذكي من نيسان إلى مستقبل أفضل - ينقلنا إلى عالم أكثر أماناً واستدامة وإثارة.

Nissan Intelligent Mobility moves you one step ahead. In cars that feel like an extension of you, helping you see more and sense more, reacting with you, and sometimes even for you. Nissan Intelligent Mobility is about a better future - moving us to a world that's safer, more sustainable, and exciting.

### مركز اتصال العملاء الإقليمي

عزيزنا العميل،

لتحقيق رضاك رضا العملاء، أسسنا مركزاً للاتصال وتلقي الشكاوى. يُرجى اتباع الخطوات التالية:

**الخطوة 1:** إتصل بموزع نيسان المحلي الذي سيتعامل مع شكواك.

**الخطوة 2:** إذا لم يستطع الموزع المحلي الرد على الشكاوى، يمكنك التواصل مع مركز نيسان الإقليمي لخدمة اتصال العملاء، هاتف ٠٤٦٦٦ ٦-٩٧١٤، البريد الإلكتروني: [customer-care@nissan-me.ae](mailto:customer-care@nissan-me.ae)

### Regional Customer Communication Centre

Dear Customer,

To ensure your satisfaction, we have set up a Customer Communication Centre to address your complaints. Please follow these steps:

**Step 1:** Contact your local Nissan distributor, who will handle your complaints.

**Step 2:** If your local Nissan distributor is unable to address your complaints, please contact the Nissan Regional Customer Communication Centre. Tel: +9714 600 54 6666, E-mail: [customer-care@nissan-me.ae](mailto:customer-care@nissan-me.ae)

## CONQUER EVERYWHERE IN THE NEW NISSAN PATROL 2023

The Patrol is an icon. In a region steeped in tradition, yet steered by the future, the Patrol is the perfect combination of heritage and prestige with purpose. For dune lovers who value performance even in the toughest of conditions, the new Patrol is built to tackle every terrain. It is the most intelligent in its class thanks to Nissan Intelligent Mobility.

## انطلق في أي مكان مع سيارة نيسان باترول 2023 الجديدة

سيارة باترول هي أيقونة مميزة. ففي منطقة يتأصل فيها الماضي وتقاليدته ويحركها المستقبل وتطلعاته. نجحت سيارة باترول في المنح بين العراقة والشموخ ضمن قالب من العملية والحدائثة. وقد ضمنت سيارة باترول الجديدة لتسهيل الانطلاق على جميع الدروب لعشاق استكشاف مناطق الكثبان الرملية الذين يولون اهتماماً كبيراً بكفاءة الأداء حتى في أصعب الظروف. وهي السيارة الأكثر ذكاءً بفضل تقنية التنقل الذكي من نيسان.



## NISSAN PATROL

# A LEGACY OF CONQUERING

In 1951, a legend was born. Today, we celebrate an unmatched legacy, the New Nissan Patrol 2023.

The Patrol embodies power and prestige. From desert to city, it has conquered everything in its path and is now poised to conquer the future.

## نيسان باترول

# إرثٌ وهيبة

شهد عام ١٩٥١ ميلاد أسطورة عظيمة، واليوم، نحتفل بإرث لا مثيل له. إرث نيسان باترول 2023. باترول يعكس القوة والشموخ.

فمن الصحاري إلى المدن، أثبت باترول قوته على جميع الدروب وهو الآن متجه نحو المستقبل.



## BE BOLD UPFRONT

The bold new front grille makes a strong statement of character. The stylised chrome design emphasises the visual breadth of the vehicle. A sophisticated yet functional grille enhances the overall impression. The V-Motion grille also has a gleaming matte chrome finish.

## روعة التصميم الجريء في الزاوية الأمامية

صُممت الشبكة الأمامية الجديدة بهيئتها الجريئة لتضفي لمسة فاخرة على السيارة. كما تسلط الكروم الأنيقة الضوء على اتساع عرض السيارة. ويعزز من روعة هذا المظهر الشبك المتطور والعملي. ويتميز الشبك على شكل V بلمسة من الكروم اللامع والمطفي.

## شعار يعكس الأصالة والشموخ

التميز عن الجميع على امتداد سنين هو إنجاز لا يُستهان به. وشعار باترول ما هو إلا إشارة فخر، وعربون ثقة. وتُعد فتحة التهوية الجديدة في الرفراف الجانبي إحدى اللمسات التصميمية المميزة التي تضفي لمسة فاخرة على المظهر الخارجي.

## BADGE OF PRESTIGE

Standing out over the years is no small feat. The Patrol badge is a mark of pride, and a statement of confidence. The new side fender vent is a design touch that shines out, elevating the exterior look.



## عجلات تجذب الأنظار

تضفي العجلات المصنوعة من الألومنيوم المطروق قياس 20 بوصة لمسة فاخرة تجذب أنظار الجميع إلى المظهر الجانبي لباترول. وهي مصنوعة بالآلات القاطعة ومستوحاة من روعة تصميمه الجريء والجديد.

## WHEELS THAT TURN HEADS

Inspired by the powerful new design aesthetic, the machine-cut alloy wheels in 20" add a premium presence when the Patrol is seen in profile.

قد تطرأ تعديلات على المواصفات والميزات تبعاً لمتطلبات السوق. يُرجى استشارة وكيلك المحلي.

Features and specifications are subject to change depending on market and grade. Please consult your local dealer.

# NissanConnect® SERVICES APP

Exciting innovation, now on your phone. Enjoy the ultimate Nissan experience with a variety of top-of-the-class features on the new app.

## المزايا الحديثة تقودنا

نظام التحكم بالأبواب عن بعد أقفل أبواب سيارتك أو افتحها من خلال التطبيق. وتفقد وضعية الأقفال في أي وقت.

نظام تشغيل المحرك عن بعد

شغل محرك سيارتك عبر التطبيق لتبريدها. حتى لو كنت على بعد بضع خطوات منها.

## INTUITION DRIVING THE WAY

### Remote door control

Lock or unlock your doors from the app and check the vehicle lock status anytime.

### Remote start

Start the engine through the app, to lower the temperature, even if you're a few steps away.



## SAFETY ALL THE WAY

### Curfew alert

Fix curfew hours for your vehicle. If time restrictions are violated, you will be automatically notified.

### Speed alert

Your app will alert you if the speed limit you have set is exceeded.

# تطبيق خدمات NissanConnect®

حماسة الابتكار الآن على هاتفك. استمتع بأروع تجربة من نيسان مع مجموعة من المزايا الأكثر تطوراً عبر التطبيق الجديد.



## السلامة ترافقك

### نظام التحذير من خرق جدول المواعيد

حدّد جدولاً لمواعيد قيادة سيارتك من نيسان. ففي حال تمّت قيادتها خارج إحدى الأوقات المحددة، سيتم إبلاغك على الفور.

### نظام التحذير من السرعة

تطبيقك سيشعرك في حال تخطّي السرعة التي حدّدها أنت.

## HEALTH MATTERS

### "MIL On" notification

Get notified anytime a malfunction indicator light (MIL) appears. This will remind you to get your car checked by Nissan network.

### Maintenance reminder

The app will notify you prior to your due date so you won't miss an important appointment.

## صحتك أولاً

### إشعار ضوء مؤشر الأعطال (MIL)

تلق إشعاراً ما إن يتم تشغيل ضوء مؤشر الأعطال. سيذكرك ذلك بفحص سيارتك من قبل شبكة نيسان.

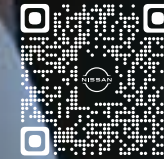
### تذكير بالصيانة

سيتمّ تنبؤ التطبيق مهمة إشعارك قبل حلول موعد صيانة سيارتك لكي لا تؤجله. خطوات منها.



حمل تطبيق Nissan Connect:

Download Nissan Connect App:



Apple Store



Google Play

قد تطرأ تعديلات على المواصفات والميزات تبعاً لمتطلبات السوق. يرجى استشارة وكيلك المحلي.

Features and specifications are subject to change depending on market and grade. Please consult your local dealer.

## LUXURY AND REFINEMENT DESIGNED FOR EVERY JOURNEY

Every detail, every inch of the Patrol is crafted to heighten driving pleasure - in every seat. The brand-new burgundy-coloured interiors celebrate the Patrol's legacy. With meticulous attention to detail, the interiors create a truly first-class feel for every passenger.

## عندما تجتمع الفخامة مع الأناقة في تصميم يناسب كافة الرحلات

صُممت سيارة باترول لتحقيق متعة القيادة في كل مقعد من مقاعدها وبكل تفصيل من تفاصيلها. كما صُممت مقصوراتها الداخلية الجديدة ذات اللون العنابي للاحتفاء بإرث باترول. ويتجلى الاهتمام الكبير بالتفاصيل في المقصورات الداخلية التي تمنح كلا من ركبها شعوراً من الفخامة المطلقة.

## راحة لا تُضاهى

### CLASS-LEADING SPACIOUSNESS



إن سيارة باترول مزودة بمجموعة من 13 مكبراً للصوت من نوع Bose تم توزيعها بشكل مثالي بحيث تمنح الركاب والسائق تجربة صوتية لا مثيل لها. كما تقدم السيارة ميزة عزل الصوت المطوّرة التي توفر للسائق تجربة قيادة أكثر هدوءً مع باترول.

13 perfectly-placed Bose speakers provide a premium audio experience for all passengers. Improved noise reduction enables drivers to have a more peaceful experience inside the new Patrol.



إضافةً إلى ذلك، تتميز السيارة بوجود شاشة عرض متقدمة لبرنامج مساعدة السائق قياس 7 بوصة والتي تعرض المعلومات بشكل يلي جميع احتياجاتك؛ فهي شاشة قابلة للتخصيص بشكل كامل وتعرض كل شيء مباشرة أثناء الرحلة بدءاً من نظام الملاحة في الوقت الفعلي ومروراً بقوائم التشغيل الموسيقية ووصولاً إلى تفاصيل الرحلة ومعدل الاقتصاد في استهلاك الوقود.

The 7-inch Advanced Driver-Assist Display keeps you close to all you need. Completely customisable, the display shows you everything from real-time navigation and audio playlists to trip details and fuel economy.

## الراحة والانتعاش في آن واحد

أصبحت الرحلات الطويلة أسهل وأكثر راحة من أي وقت مضى بفضل صندوق التبريد المدمج بنيسان باترول، حيث صُمم هذا الصندوق بمفصلات مزدوجة، مما يتيح للركاب في الصفين الأول والثاني الوصول إليه بسهولة، وهو يُعد صندوق التبريد الأوسع في فئة السيارات هذه.

### COOL COMFORT FOR ALL

Road trips just become even more comfortable thanks to the Patrol's built-in cooler box. It incorporates a double-hinged design, allowing passengers from both the first and second row seats to access the space - the largest capacity in its class.



## الفخامة في أبهى صورها

توفر سيارة نيسان باترول تجربة مميزة للجميع. فيتصميمها الداخلي الفاخر الجديد، تمنح سيارة باترول ركبها شعوراً بالفخامة والراحة، إذ إن تصميمها الداخلي فسيح ويضفي مظهراً مميزاً من جميع الزوايا. وتتمتع سيارة باترول بذاكرة قوية لوضعية جلوس السائق، لذلك؛ فإنها تضمن أن يكون مقعدك بالشكل الذي يناسبك عندما تتركب السيارة.

### LIVING IN THE LAP OF LUXURY

Elevate everyone's experience. The new Patrol's premium interior provides a refined atmosphere - one that is open, welcoming and restful. A spacious, airy layout provides a good look ahead from every seat. The new Patrol also never forgets your preferences, that's why the driver's seat will always be to your liking, before you get in.



قد تطرأ تعديلات على المواصفات والميزات تبعاً لمتطلبات السوق. يُرجى استشارة وكيلك المحلي.

Features and specifications are subject to change depending on market and grade. Please consult your local dealer.

## الريادة التكنولوجية

الآن أصبح لديك شاشة واحدة فقط للتحكم في كل شيء. حيث تجمع الشاشة بين ميزتي عرض المعلومات وتوفير سبل الترفيه. تعرف على جميع المعلومات التي تحتاج إليها مثل الإعدادات والخرائط والموسيقى ودليل الهاتف من خلال القائمة التي تحتوي على رموز كل من هذه الخصائص والمعروضة على الشاشة الكبيرة العالية الدقة ذات قياس 12.3 بوصة. أضيف لمسة من المرح على رحلاتك مع أغانيك المفضلة مع تطبيق كار بلاي من آبل اللاسلكي ونظام أندرويد أوتو. ويمكن للسائق الاستمتاع بشاحن الهاتف اللاسلكي في الكونسول المركزي. بينما يمكن لركاب المقاعد الخلفية شحن أجهزتهم عبر منافذ USB.

## A TECHNOLOGICAL TITAN

Now you have one screen to rule it all, seamlessly combining information and entertainment. Get all the information you need like settings, maps, music and phonebook through the icon-based menu displayed on the bigger high-resolution 12.3-inch screen. Let your playlist elevate any journey with the new Wireless Apple CarPlay and Android Auto\* system. Drivers can also enjoy wireless phone charging in the centre console while rear passengers can stay charged up with USB ports.

\*Based on Apple/Google license agreement with the respective country's Government.



\*بناءً على اتفاقية الترخيص الخاصة بآبل وجوجل والمبرمة مع حكومة الدولة المعنية.

## مقاعد تلائم خططك واحتياجاتك

تسمح لك مقاعد الصف الثالث القابلة للضبط آلياً بالاستفادة من مساحة صندوق الأمتعة بحسب احتياجاتك. وذلك بفضل قابليتها للطي كهربائياً بكبسة زر واحدة. وتسهل المصابيح البيضاء الجديدة في المقصورة رؤية المحيط العام وتحسينه.

## SEATS THAT MAKE ROOM FOR YOUR PLANS

Third-row power seating enables you to optimise your trunk space based on your needs with electric folding seats activated at the touch of a single button. The new white lights in the cabin make it easier to see and enhance the overall ambience.



## عالم استثنائي من المعلومات والترفيه داخل المقصورة

تضمن لك سيارة باترول عدم الشعور بالملل خلال أي من رحلاتك. طور نظام الترفيه للمقاعد الخلفية من خلال إضافة شاشات أكبر ذات قياس 10.1 بوصة وسماعات رأس شخصية لأحباتك. ومع خيارات عكس المحتوى على الشاشة الفردية والمزدوجة، يمكنك تشغيل المحتوى الذي تفضله الأغلبية أو الذي تفضله أنت شخصياً. فلقد ضم النظام بأكمله لتوفير تجربة سفر لا مثيل لها.

## PREMIUM IN-VEHICLE INFOTAINMENT

No two journeys will ever be the same. Rear Seat Entertainment is now redefined with bigger 10.1-inch screens and personal headphones\*\* for your loved ones. With single and double screen mirroring options, you can play the crowd favourites or cater to individual preferences. It's all designed to deliver a better travel experience.

\*\*RSE - locally fitted accessory

\*\*نظام الترفيه للمقاعد الخلفية - ملحق مُركب محلياً



إن التصميم الداخلي الرحب والتفاصيل المصممة بمهارة عالية تجذب جميع الأنظار. استمتع براحة لا تُضاهى مع كراسي من الجلد الفاخر المبطن مع خياطة مميزة وبللمسة داكنة خفيفة مستوحاة من نيسان جي تي آر. ولقد أضيفت اللمسات الخشبية لإضفاء المزيد من الفخامة والأناقة على السيارة.

An interior this enticing, with such finely crafted details, can't fail to impress. Step into deeply comfortable diamond stitch quilted leather seats with a tan finish that's inspired by the GT-R. The wood veneer trim at your fingertips only adds to the ambience of powerful sophistication.

قد تطرأ تعديلات على المواصفات والميزات تبعاً لمتطلبات السوق. يُرجى استشارة وكيلك المحلي.

Features and specifications are subject to change depending on market and grade. Please consult your local dealer.



## شاشة الرؤية الشاملة الذكية

تحتوي السيارة على أربع كاميرات تعمل على مراقبة محيط سيارتك مع منحك رؤية بزاوية قدرها 360 درجة لتبقيك دائم التنبيه والإدراك لما يدور من حولك. كما يضمن مستشعر الأجسام المتحركة أن تكون مستعداً لجميع مفاجآت الطريق.

## تقنية التحكم الذكي في ثبات السرعة

حافظ على الالتزام بسرعة معينة حتى في ظل تغير حركة السير. حيث تقوم تقنية التحكم الذكي في ثبات السرعة بإبطاء حركة سيارتك وتسريعها تلقائياً وفقاً لحركة السير على الطريق.

## نظام التدخل الذكي لمنع التصادم الخلفي

أثناء رجوعك إلى الخلف، يقوم هذا النظام بتحذيرك عند استشعار وجود أي جسم متحرك، كما تساعدك السيارة على تشغيل الفرامل عند الحاجة فقط.

## نظام التدخل الذكي في النقاط العمياء

يستخدم حساسات تحذرك عند وجود مركبة في النقاط العمياء، ويساعدك على تجنب الاصطدام بها في حال اقتراب سيارتك من علامات حارة السير.

## نظام التدخل الذكي لمنع مغادرة حارة السير

في حال تركت حارة سيرك عن غير قصد، سيتم تحذيرك بواسطة نظام تنبيه ومؤشر. كما يساعدك نظام التدخل الذكي لمنع مغادرة حارة السير على إعادة سيارتك إلى حارة السير عن طريق تشغيل الفرامل.

## نظام التحذير قبل الاصطدام الأمامي

مع نظام تقنية تحديد المدى بواسطة أشعة الليزر المزود بها باترول، سيتم تنبيهك عبر إشارات صوتية ومرئية عند احتمال وقوع تصادم.

### INTELLIGENT AROUND VIEW MONITOR (I-AVM)

Four cameras monitor your surroundings with a 360-degree view, keeping you sharp, focused and always aware. Moving Object Detection also ensures that you are never caught by surprise.

### INTELLIGENT CRUISE CONTROL (I-CC)

Maintain a set speed even in changing traffic as I-CC automatically slows and accelerates along with the flow of the road.

### INTELLIGENT BACK-UP INTERVENTION (I-BI)

When the Patrol is in reverse, moving objects are detected and the car assists you in engaging the brakes, when and only if needed.

### INTELLIGENT BLIND SPOT INTERVENTION (I-BSI)

Sensors alert you for vehicles in your blind spots and helps you avoid them if your vehicle approaches the lane markers.

### INTELLIGENT LANE INTERVENTION (I-LI)

Leaving lanes can happen by accident, that's why you'll be warned by an alarm and an indicator, while I-LI assists in bringing the vehicle back to the lane by braking.

### INTELLIGENT FORWARD COLLISION WARNING (I-FCW)

With the Patrol's laser range finder, you'll be alerted with visual and audible warnings to potential collisions.



## مرآة الرؤية الخلفية الذكية

عزز درجة وضوح الرؤية الخلفية التي قد يعوقها وجود ركاب أو أغراض أو عدم وجود ضوء كافٍ وذلك مع مرآة مزودة بشاشة عرض LCD مدمجة تعرض صوراً من الكاميرا الموجودة بالجهة الخلفية للمركبة.

### INTELLIGENT REAR VIEW MIRROR (I-RVM)

Enhance your rear view visibility affected by passengers, luggage or low light conditions with an in-built LCD monitor in the mirror, displaying images from a camera mounted at the rear of the car.

## نظام فرامل الطوارئ الأمامية الذكي

### مع خاصية استشعار المارة أمام السيارة

استمتع بالقيادة بكل ثقة، وعزز مستوى انتباهك مع نظام فرامل الطوارئ الأمامية الذكي الذي يعمل على تشغيل الفرامل تلقائياً لتخفيف سرعة الاصطدام وشدته وعواقبه المحتملة على المشاة أو المركبات في الحالات الطارئة وغير المتوقعة.

### INTELLIGENT EMERGENCY BRAKING WITH PEDESTRIAN DETECTION (I-EB W/PD)

Drive confidently. Become even more aware with I-EB, which automatically engages the brakes to reduce collision speed and impact with pedestrians or vehicles during life's unexpected moments.



## جرأة من كل زاوية

من الوهلة الأولى، ستأسر سيارة باترول الأنظار بهيئتها الجريئة، فالشبكة الأمامية الجديدة تبرز عرض هذه السيارة ومعالج قوتها. وتعمل فتحة التهوية الجديدة في الرفارف الجانبية على منح السيارة مظهر استثنائي خاطف للأنظار، كما تأتي لمسات الألومينيوم اللامعة على العجلات ذات قياس 20 بوصة لتضفي لمسة فاخرة عليها. ويُعد بروز غطاء المحرك تأكيداً جازماً على قوة نيسان باترول وصلابته.

## BOLDNESS FROM EVERY ANGLE

From the first look, you will be struck by the commanding presence of the bold new Patrol. The new grille amplifies the width of this powerful machine. Walk around to admire the side fender, while the new 20-inch alloy wheels signify its premium finish. And the final hint of its power and toughness? The bulge in the hood expresses it perfectly.

## DISTINCT BUMPERS FOR EVERY DRIVE

In the city, you cut a sharp profile, from the bumpers onwards. The new look bumpers slice through the air, curving aerodynamically around the vehicle. A unique bright and matte chrome texture makes for a distinctive design.

Head off-road, and you have a bumper more than capable for the terrain. Its design seems to extend from the vehicle's frame, underlining the Patrol's off-road prowess with a skid plate profile.

## مصدّات أمامية وخلفية مميزة لكل الرحلات

في المدينة، تحتاج السيارة إلى تصميم ذات زوايا حادة يضم بمصدات أمامية وخلفية. وهذه المصدات ذات التصميم الجديد تشقّ الهواء حول السيارة في خطوط ديناميكية هوائية انسيابية. كما تتميز بلمسة مميزة من الكروم اللامع والمطفي لإضفاء رونق على التصميم.

لقد أصبح بإمكانك الآن اقتحام الطرق الوعرة بمصدات تناسب جميع الطرقات. فتصميمها يوجي بأنها نابعة من هيكل السيارة، ويأتي كشاهد على براعة السيارة ذات التصميم الانسيابي القوي والألواح الواقية.

## إنارة تضيء طريقك نحو المستقبل

أتر طريقك نحو كل مغامرة مع مصابيح Signature-C Organic المميزة والخاصة بباترول. فبشكلها وإضاءتها المميزين، تعزز مصابيح LED الأمامية ذات التصميم على شكل الماس فخامة المظهر التي يُعرف بها نيسان باترول.

## LIGHTING THE WAY TO THE FUTURE

Light up the way to every adventure with the inimitable Patrol Organic C-Signature lights. As a result of its distinctive appearance and high luminescence, the Rhombus LED headlights enhance the Nissan Patrol's statement in luxury.



تتميز واجهة السيارة الخلفية بتصميمها المتناسق والديناميكي. مع إطار من الكروم ممتد بشكل يستعرض اسم باترول الأسطوري بكل فخر. كما يأتي المصد الخلفي للسيارة بتصميم مبتكر يعزز من أدائها من حيث الديناميكية الهوائية، وهو مستوحى من التصميمات الشهيرة لنيسمو.

At the rear, clean, dynamic design is the key with a continuous chrome strip proudly displaying the legendary Patrol name. A sculpted upright appearance enhances the rear bumpers, with aerodynamic corners taking inspiration from the iconic NISMO design house.

قد تطرأ تعديلات على المواصفات والميزات تبعاً لمتطلبات السوق. يُرجى استشارة وكيلك المحلي.

Features and specifications are subject to change depending on market and grade. Please consult your local dealer.

## استمتع بتجربة المحرك السداسي الأسطوانات

مع محرك بقوة 275 حصاناً وعزم دوران يبلغ 394 نيوتن متر، تمنحك سيارة باترول V6 قوة عزم أكثر بنسبة 12% من سيارات القيادة الأخرى ضمن هذه الفئة. اختبر بنفسك تضاعف القوة والأداء والكفاءة، حيث تمنحك السيارة شعوراً بالراحة يجعلك مستعداً لخوض أي مغامرة.

حصاناً  
275 HP  
نيوتن متر/ العزم  
394 NM /TORQUE

## EXPERIENCE THE V6

With 275 horsepower and 394 Nm torque, the Patrol V6 offers 12% more torque in the driving range than the competition. Watch as power, performance and efficiency multiply, while comfort makes you ready for any kind of adventure.

حصاناً  
400 HP  
نيوتن متر/ العزم  
560 NM /TORQUE

## THE LEGENDARY V8

**Meet the most powerful in its class.**

At 400 horsepower and 560 Nm torque, it is a force to be reckoned with. Direct Injection Gasoline (DIG) and Variable Valve Event and Lift (VVEL) technologies offer effortless performance in every scenario. If it's a smarter drive you prefer, then switch to the Eco mode to prioritize energy control and improve fuel efficiency when you drive.

## المحرك الأسطوري المكون من 8 أسطوانات

**تعرف على المحرك الأقوى في فئته.**

يُعد هذا المحرك الأقوى بفئته حيث أنه يتمتع بقوة 400 حصاناً وعزم دوران يبلغ 560 نيوتن متر. فمع نظام الحقن المباشر للوقود ونظام التحكم المتغير برفع الصمامات، يمنحك هذا المحرك بتقنياته المتطورة قوة في الأداء وسلاسة تساعدك على مواجهة جميع المواقف. وإذا كنت تفضل المحركات الأكثر ذكاءً، فإن هذا المحرك يمنحك إمكانية الانتقال إلى الوضعية الصديقة للبيئة التي تعمل على التحكم في الطاقة وتحسين كفاءة استهلاك الوقود أثناء القيادة.





## انطلق على جميع الدروب بمنتهى القوة والسلاسة

لا تتكيف مع المغامرة. بل افتحهما واجعلها تتكيف معك. يمنحك نظام الدفع الرباعي الذكي لكل الأوضاع إمكانية التبديل بكل سهولة ويسر بين كافة أوضاع القيادة. مما يزيد باترول بقدرة استثنائية على خوض كافة الدروب وفي جميع الظروف.

**وضعية الرمال:** قيادة سلسة وسريعة على الرمال.

وضعية الطرق العادية: استمتع بقيادة سلسة على طرق المدينة في كل الأوقات.

**وضعية الصخور:** حافظ على ثباتك على الطريق وانطلق للقيادة في جميع المنحدرات. المغامرات في انتظارك.

**وضعية الثلج:** تحكم مطلق على الطرقات المنزقة المغطاة بالجليد.

## CONQUER EVERY TERRAIN WITH EASE

Don't just adapt to the adventure, let it adapt to you. The category-defining Variable 4x4 Mode allows you to effortlessly switch between drive modes, making the Patrol remarkably capable in all conditions and in the most demanding surfaces.

**Sand:** Handle the desert with grace and ease.

**On-road:** Enjoy a smooth city drive anytime.

**Rock:** Grip any terrain and take on any hill. Adventure awaits.

**Snow:** Never get snowed in again.

## VERSATILITY AND COMPLETE CONTROL

The Patrol features advanced Hydraulic Body Motion Control System with a 4-wheel independent suspension. A world's first, this HBMC System plus its chassis and body frame gives the Patrol superb stability and comfort, no matter the terrain.

## مرونة وتحكم تام

تم تجهيز باترول بنظام التحكم الهيدروليكي بحركة الهيكل مع نظام تعليق مستقل بأربع عجلات. ويُعد نظام التحكم الهيدروليكي بحركة الهيكل هو الأول من نوعه في العالم. كما أن قاعدة الشاسيه في باترول وهيكله يمنحاه الثبات المطلق والراحة الفائقة على مختلف الدروب.

## THE ASSIST YOU NEED, WHEN YOU NEED IT

Conquering everywhere also means conquering your immediate surroundings, in every gear.

Whether you're in reverse or in the sand, Nissan features help you rule all terrains.

## المساعدة التي تحتاج إليها في وقتها

أن تنطلق على جميع الدروب بمنتهى القوة يعني أن تتغلب على محيطك المباشر بكل ما أوتيت من تجهيزات. فسواءً أكنت ترجع إلى الخلف أم تتقدم على الرمال، تساعدك مزايا التنقل الذكي من نيسان على الانطلاق في جميع الطرقات.



## VEHICLE DYNAMIC CONTROL

Sliding sideways can be daunting, so the Patrol automatically prevents it.

## TRACTION CONTROL SYSTEM

When a front wheel slips, the Patrol responds by instantly reducing throttle to help restore grip.

## LOCKING REAR DIFFERENTIAL

Adventure can take you to the sands, but by distributing torque evenly to the rear wheels, you can free them from the sand.

## TIRE PRESSURE MONITORING SYSTEM (TPMS)

Monitors and displays the current status of the tires.

## نظام التحكم الديناميكي بالسيارة

انزلاق السيارة على الطرقات أمر خطير. لذلك صُممت سيارة باترول بنظام يعمل تلقائياً على منع حدوث ذلك.

## نظام التحكم بالتشبث

عند انزلاق إحدى العجلات الأمامية، يستجيب هذا النظام في باترول بصورة فورية عبر تقليل حركة نشاط دواسة الوقود للمساعدة على استعادة السيطرة على السيارة والطريق.

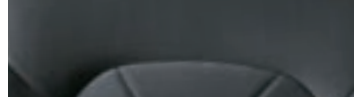
## القفل التفاضلي الخلفي

لا تقلق إذا قادتك المغامرة إلى الرمال لأنه عبر توزيع عزم الدوران بالتساوي على عجلات باترول الخلفية، ستخرج منها بكل سهولة.

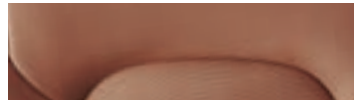
## نظام مراقبة ضغط الهواء في الإطارات (TPMS)

يراقب ويعرض حالة إطارات السيارة باستمرار.

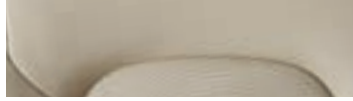
## CHOOSE YOUR COLOUR AND FABRIC



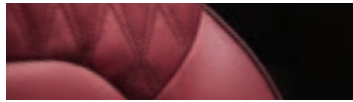
Cloth	القماش
XE, LE T1 (متوفر باللون الأسود) (Available in Black)	
SE T2 (متوفر باللون الأسود والبيج) (Available in Black & Beige)	



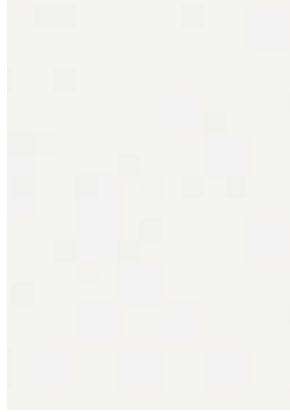
Leather	الجلد
LE TITANIUM (متوفر باللون العنابي والبيج) واللون البني المطفي في نيسان جي تي آر) (Available in Burgundy, Beige & GT-R Tan)	



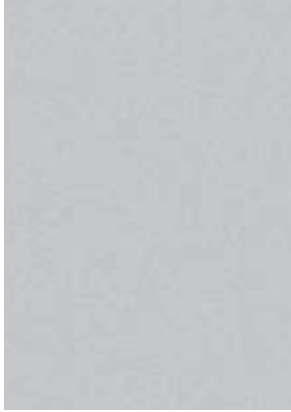
Leatherette	القماش الجلدي
SE TITANIUM (متوفر باللون العنابي والبيج) واللون البني المطفي في نيسان جي تي آر) (Available in Beige & GT-R Tan)	
LE T2 (متوفر باللون البيج) (Available in Beige)	



Quilted Leather	الجلد المبطن
SE PLT CITY (متوفر باللون العنابي والبيج) واللون البني المطفي في نيسان جي تي آر) (Available in Burgundy, Beige & GT-R Tan)	
LE PLT CITY (متوفر باللون الأسود والعنابي) والبيج واللون البني المطفي في نيسان جي تي آر) (Available in Black, Burgundy, Beige & GT-R Tan)	



أبيض لؤلؤي (QAC) White Pearl



فضي (K23) Silver



صخري حديدي (KAD) Metallic Slate



أسود (KH3) Black



أزرق محيطي (BW5) Hermosa Blue



بيج فاتح (HAG) Nuance Beige

## اختر اللون والقماش المفضل

Nissan has taken care to ensure that the colour swatches presented here are the closest possible representations of actual vehicle colours. Swatches may vary slightly due to the printing process and whether viewed in daylight, fluorescent or incandescent light. Please see the actual colours at your dealer.

وتحرص نيسان على التأكد من أن عينات الألوان المعروضة هنا تعكس الألوان الفعلية للسيارة بأقرب درجة ممكنة. وقد يعزى الاختلاف الطفيف في عينات الألوان إلى عملية الطباعة أو طريقة العرض سواء كانت في ضوء النهار أو الإضاءة الفلورية أو المتوهجة. لذا ننصحك بزيارة الألوان الفعلية لدى وكيل البيع.

## NISSAN GENUINE ACCESSORIES

### A. Interior Accent Light

Boost the ambiance and mood of your Patrol.

### B. Side Window Deflectors

Get some fresh air while reducing wind noise.

### C. Cargo Organizer

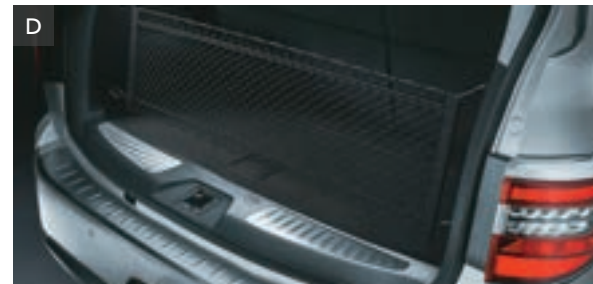
The moveable dividers let you customize your cargo space.

### D. Cargo Net

Keep your items safe and in the right place with Cargo Net.

### Additional Accessories:

- Moon Roof Wind Deflector
- Side-window Deflectors
- Chrome Body Side Mouldings
- Chrome Side Mirror Covers
- Mudguard Assy
- Hatch tent
- Rear Bumper Protector
- Emergency kit
- Off-road Kit (Emergency inflator, sand ramp and kinetic rope)
- Wireless Charger
- Chrome package (Body side moldings, Bumper upper protection, illuminated kicking plate)



## ملحقات نيسان الأصلية

### أ- إضاءة داخلية للمقصورة

تمكن من تعزيز أجواء باترول ومحيطه.

### ب- مصدات الهواء للنوافذ الجانبية

تمنحك الاستمتاع بالهواء الناقى مع تقليل الضوضاء.

### ج- منظم الأمتعة في صندوق السيارة الخلفي

فواصل متحركة تمنحك الحرية في تقسيم المساحة الفارغة لديك.

### د- شبكة الأمتعة

شبكة أمتعة يمكنك من الحفاظ على سلامة أغراضك في مكانها.

### أكسسوارات إضافية:

- مصد هواء لفتحة السقف
- مصدات هواء للنوافذ الجانبية
- قضبان حماية جانبية من الكروم
- أغطية من الكروم للمرايا الجانبية
- مصدات وحل
- خيمة خلفية
- حامي المصد الخلفي
- عدة الطوارئ
- عدة الطرق الوعرة (نافخة الطوارئ، ومنحدرات السير على الرمال وحبل السحب)
- شاحن لاسلكي
- مجموعة ملحقات من الكروم (قضبان حماية جانبية، واقي المصد العلوي، لوحة وضع قدم مضيئة)

## خصائص الطرازات

محرك ذو 8 أسطوانات سعة 5.6 لتر بقدرة 400 حصاناً

<b>LE-T1</b>	<b>XE</b>
<ul style="list-style-type: none"><li>مصد الطرق الوعرة</li> <li>عجلات من سبائك الألومينيوم مقاس 18 بوصة</li> <li>مقاعد من القماش</li> <li>شاشة عرض مقاس 6,75 بوصة + منفذ USB + مخرج AUX + 4 مكبرات صوتية</li> <li>تطبيق Apple Carplay/Android Auto</li> <li>أجهزة استشعار ركن أمامية وخلفية</li></ul>	<ul style="list-style-type: none"><li>مصد الطرق الوعرة</li> <li>عجلات من سبائك الألومينيوم مقاس 18 بوصة</li> <li>مقاعد من القماش</li> <li>شاشة عرض مقاس 6,75 بوصة + منفذ USB + مخرج AUX + 4 مكبرات صوتية</li> <li>تطبيق Apple Carplay/Android Auto</li> <li>أجهزة استشعار ركن أمامية وخلفية</li></ul>

<b>LE-T2</b>	<b>LE-T1</b>
<ul style="list-style-type: none"><li>مصد الطرق الوعرة</li> <li>عجلات من سبائك الألومينيوم مقاس 18 بوصة</li> <li>مقاعد من القماش</li> <li>شاشة عرض مقاس 6,75 بوصة + منفذ USB + مخرج AUX + 4 مكبرات صوتية</li> <li>تطبيق Apple Carplay/Android Auto</li> <li>أجهزة استشعار ركن أمامية وخلفية</li></ul>	<ul style="list-style-type: none"><li>مصد الطرق الوعرة</li> <li>عجلات من سبائك الألومينيوم مقاس 18 بوصة</li> <li>مقاعد من القماش</li> <li>شاشة عرض مقاس 6,75 بوصة + منفذ USB + مخرج AUX + 4 مكبرات صوتية</li> <li>تطبيق Apple Carplay/Android Auto</li> <li>أجهزة استشعار ركن أمامية وخلفية</li></ul>

<b>LE TITANIUM</b>	<b>LE-T2</b>
<ul style="list-style-type: none"><li>مصد الطرق الوعرة</li> <li>عجلات من سبائك الألومينيوم مقاس 18 بوصة</li> <li>مقاعد من القماش</li> <li>شاشة عرض مقاس 6,75 بوصة + منفذ USB + مخرج AUX + 4 مكبرات صوتية</li> <li>تطبيق Apple Carplay/Android Auto</li> <li>أجهزة استشعار ركن أمامية وخلفية</li></ul>	<ul style="list-style-type: none"><li>مصد الطرق الوعرة</li> <li>عجلات من سبائك الألومينيوم مقاس 18 بوصة</li> <li>مقاعد من القماش</li> <li>شاشة عرض مقاس 6,75 بوصة + منفذ USB + مخرج AUX + 4 مكبرات صوتية</li> <li>تطبيق Apple Carplay/Android Auto</li> <li>أجهزة استشعار ركن أمامية وخلفية</li></ul>

<b>LE PLT CITY</b>	<b>LE TITANIUM</b>
<ul style="list-style-type: none"><li>عجلة قيادة من الجلد والخشب</li> <li>مقاعد من الجلد مبطنه</li> <li>نظام الرؤية الشاملة الذي مع مستشعر الأجسام المتحركة</li> <li>خاصية مراقبة الدروب الوعرة</li> <li>نظام الفرامل المساعد التفاعلي</li> <li>عجلات جديدة من سبائك الألومينيوم مقاس 20 بوصة</li></ul>	<ul style="list-style-type: none"><li>عجلة قيادة من الجلد والخشب</li> <li>مقاعد من الجلد مبطنه</li> <li>نظام الرؤية الشاملة الذي مع مستشعر الأجسام المتحركة</li> <li>خاصية مراقبة الدروب الوعرة</li> <li>نظام الفرامل المساعد التفاعلي</li> <li>عجلات جديدة من سبائك الألومينيوم مقاس 20 بوصة</li></ul>

\*نظام الترفيه للمقاعد الخلفية - ملحق فُركب محلياً

## خصائص الطرازات

محرك ذو 6 أسطوانات سعة 4 لتر بقدرة 275 حصاناً

<b>XE</b>	<b>XE</b>
<ul style="list-style-type: none"><li>Off-road Bumper</li> <li>18" Alloy Wheel</li> <li>Cloth Seats</li> <li>6.75" Display Audio + USB + AUX + 4 Speakers</li> <li>Android/Apple Carplay</li></ul>	<ul style="list-style-type: none"><li>مصد الطرق الوعرة</li> <li>عجلات من سبائك الألومينيوم مقاس 18 بوصة</li> <li>مقاعد من القماش</li> <li>شاشة عرض مقاس 6,75 بوصة + منفذ USB + مخرج AUX + 4 مكبرات صوتية</li> <li>تطبيق Apple Carplay/Android Auto</li></ul>

<b>SE-T2</b>	<b>SE-T2</b>
<ul style="list-style-type: none"><li>Roof Rail</li> <li>Sunroof</li> <li>Power Tail Gate</li> <li>I-RVM - Intelligent Rear View Mirror</li> <li>Leather Steering Wheel</li> <li>Remote Engine Starter</li> <li>7" TFT Display (Combi Meter)</li> <li>12.3 Inches Main Screen with Wireless CarPlay and Android Auto</li> <li>Rear View Camera</li></ul>	<ul style="list-style-type: none"><li>قضبان السقف</li> <li>فتحة سقف</li> <li>باب مؤخرة يعمل عن بعد</li> <li>مرآة ذكية للرؤية الخلفية- I-RVM</li> <li>عجلة قيادة مغطاة بالجلد</li> <li>مفتاح تشغيل المحرك عن بُعد</li> <li>شاشة غشائية الطيقات مقاس 7 (TFT) بوصة (مجموعة عدادات)</li> <li>شاشة رئيسية مقاس 12,3 بوصة بتطبيق CarPlay اللاسلكي وتطبيق Android Auto.</li> <li>كاميرا الرؤية الخلفية</li></ul>

<b>SE TITANIUM</b>	<b>SE-T2</b>
<ul style="list-style-type: none"><li>NissanConnect Services</li> <li>I-CC</li> <li>Leatherette seats</li> <li>10.1" Rear Seat Entertainment*</li> <li>BOSE Audio + 13 Speakers</li> <li>I-LI + I-LDW + I-BSW + I-BSI + RCTA + I-FCW + I-EB with Pedestrian Detection</li> <li>Wireless Charger</li> <li>City Bumper</li></ul>	<ul style="list-style-type: none"><li>خدمات نيسان Connect</li> <li>نظام مثبت السرعة</li> <li>مقاعد من الجلد الصناعي</li> <li>نظام ترفيهي للمقاعد الخلفية بشائبة مقاس 10,1 بوصة</li> <li>نظام صوت <b>BOSE + 13</b> مكبراً صوتياً</li> <li>نظام التدخل الذي لمنع مغادرة حارة السير + النظام الذي لتحذير مغادرة المسار + نظام كشف النقاط العمياء الذي + نظام التحذير الذي من الاصطدام الخلفي + نظام التحذير الذي من الاصطدام الأمامي + نظام فرملة إلكتروني مزود بنظام حماية المشاة</li> <li>شاحن لاسلكي</li> <li>واقى مصد خلفي</li></ul>

<b>SE PLT CITY</b>	<b>SE TITANIUM</b>
<ul style="list-style-type: none"><li>New 20" Alloy Wheel</li> <li>Leather &amp; Wood Steering</li> <li>Leather Seats with Quilting</li> <li>Front Driver &amp; Passenger Seat Heating and Cooling</li> <li>Intelligent Around View Monitor with Moving Object Detection</li> <li>Off-road Monitoring Function</li></ul>	<ul style="list-style-type: none"><li>عجلات جديدة من سبائك الألومينيوم مقاس 20 بوصة</li> <li>عجلة قيادة من الجلد والخشب</li> <li>مقاعد من الجلد مبطنه</li> <li>نظام تبريد وتدفئة بالمقعد الأمامي للسائق والراكب</li> <li>نظام الرؤية الشاملة الذي مع مستشعر الأجسام المتحركة</li> <li>خاصية مراقبة الدروب الوعرة</li></ul>

\*RSE - locally fitted accessory

## ال مواصفات

ENGINE & TRANSMISSION	XE	SE T2	SE TIT	SE PLT	LE T1	LE T2	LE TIT	LE PLT
V6 engine 4.0L (275 HP @ 5,600 RPM / 394 N.M @ 4,000 RPM)	■	■	■	■				
V8 engine 5.6L (400 HP @ 5,800 RPM / 560 N.M @ 4,000 RPM)					■	■	■	■
7 speed automatic transmission	■	■	■	■	■	■	■	■
Drive & terrain switch with 4 modes	■	■	■	■	■	■	■	■

BRAKES & SUSPENSION								
Limited Slip differential (LSD)	■	■	■	■	■	■	■	■
Rear differential lock	■	■	■	■	■	■	■	■
Suspension control (HBMC)							■	■
Off road monitor function (steering tire angle and VDC traction)				■				■
Anti-lock braking system (ABS)	■	■	■	■	■	■	■	■

WHEELS & TIRES								
18" machine finished alloy wheels	■	■	■		■	■		
20" machine finished alloy wheels							■	
20" machine finished alloy wheels Platinum design				■				■
All season tires (P265/70R18)	■	■	■		■	■		
All season tires (P275/60R20)				■			■	■
Spare tire	■	■	■	■	■	■	■	■

EXTERIOR FEATURES & EQUIPMENT								
Off road bumper	■	■	■		■	■		
City bumper			■	■			■	■
LED headlights	■				■			
LED headlights with manual levelizer		■	■	■		■	■	■
Daytime Running lights	■	■	■	■	■	■	■	■
LED rear lamps	■	■	■	■	■	■	■	■
LED front fog lamps		■	■	■		■	■	■
LED rear fog lamps	■	■	■	■	■	■	■	■
Black powered outside mirrors	■				■			
Body color powered outside mirrors with turn signal and puddle lamp		■	■			■	■	
Chromed powered outside mirrors with turn signal and puddle lamp				■				■
Roof rails		■	■			■	■	■
Rear spoiler	■	■	■	■	■	■	■	■
Front & Rear towing hook (Frame)	■	■	■	■	■	■	■	■
Rear pintle hook	■	■	■	■	■	■	■	■
Powered liftgate		■	■	■	■	■	■	■
Electric sunroof with manual sunshade		■	■	■		■	■	■
Chrome package (Body side moldings, Bumper upper protection, illuminated kicking plate)*			■	■			■	■

DRIVER ASSISTANCE & NIM								
Cruise control	■	■			■	■		
Intelligent cruise control			■	■			■	■
Intelligent forward collision warning			■	■			■	■
Automatic Emergency Braking with Pedestrian detection			■	■			■	■
Lane departure warning with intelligent intervention			■	■			■	■
Blind Spot Warning with intelligent intervention			■	■			■	■
Rear Cross Traffic alert			■	■			■	
Rear Cross Traffic alert with intelligent intervention								■
Rear Parking System	■	■	■	■	■	■	■	■
Front Parking System	■	■	■	■	■	■	■	■
Rear view camera		■	■			■	■	
Intelligent rear view monitor with moving object detection				■				■
Intelligent auto lights	■	■	■	■	■	■	■	■
High beam assist			■	■			■	■
Vehicle Dynamic control (VDC)	■	■	■	■	■	■	■	■

■ Standard \*Nissan Genuine Accessory

\*ملحقات نيسان الأصلية

■ قياسي

## المواصفات

المحرك وناقل الحركة	XE	SE T2	SE TIT	SE PLT	LE T1	LE T2	LE TIT	LE PLT
محرك ذو 6 أسطوانات بسعة 4,0 لتر (قدرة 275 حصاناً بمقدار 5,600 دورة في الدقيقة/ 394 نيوتن متر بمقدار 4,000 دورة في الدقيقة)	■	■	■	■				
محرك ذو 8 أسطوانات بسعة 5,6 لتر (قدرة 400 حصاناً بمقدار 5,800 دورة في الدقيقة/ 560 نيوتن متر بمقدار 4,000 دورة في الدقيقة)					■	■	■	■
ناقل حركة أوتوماتيكي بـ 7 سرعات	■	■	■	■	■	■	■	■
التنقل أثناء القيادة والطرق من خلال 4 أوضاع	■	■	■	■	■	■	■	■

الفرامل ونظام التعليق								
نوس تقاضية محدودة الانزلق	■	■	■	■	■	■	■	■
قفل ترس تقاضلي خلفي	■	■	■	■	■	■	■	■
التحكم في نظام التعليق (نظام التحكم في حركة الجسم الهيدروليكي)							■	■
خاصية مراقبة الدروب الوعرة (زاوية عجلة القيادة ونظام التحكم الديناميكي بالمركية)				■				■
نظام المكابح المانعة للانغلاق	■	■	■	■	■	■	■	■

العجلات والإطارات								
عجلات مسبوكة بطلاء ألي مفاص 18 بوصة			■	■		■	■	■
عجلات مسبوكة بطلاء ألي مفاص 20 بوصة							■	
عجلات من سبائك البلاتينيوم بطلاء ألي مفاص 20 بوصة					■			
إطارات مناسبة لجميع الفصول المناخية (P265/70R18)			■	■		■	■	■
إطارات مناسبة لجميع الفصول المناخية (P275/60R20)					■		■	■
الإطار الاحتياطي	■	■	■	■	■	■	■	■

الخصائص والمعدات الخارجية								
مصد الطرق الوعرة			■	■		■	■	■
واقى مصد خلفي	■	■			■	■		
مصابيح LED أمامية				■				■
مصابيح LED أمامية مع نظام استواء يدوي	■	■	■	■	■	■	■	■
مصابيح للإضاءة النهارية	■	■	■	■	■	■	■	■
مصابيح LED خلفية	■	■	■	■	■	■	■	■
مصباح LED أمامي للإضاءة عند الضباب	■	■	■	■	■	■	■	■
مصباح LED خلفي للإضاءة عند الضباب	■	■	■	■	■	■	■	■
مرايا كهربائية خارجية سوداء				■				■
مرايا كهربائية خارجية بلون الهيكل مزودة بإشارة انعطاف ومصباح إنارة أرضية			■			■	■	
مرايا كهربائية خارجية مطلية بالكروم مزودة بإشارة انعطاف ومصباح إنارة أرضية	■					■	■	
قضبان السقف		■	■			■	■	■
الجناح الخلفي	■	■	■	■	■	■	■	■
خُطاف خلفي وأمامي لسحب (الهيكل)	■	■	■	■	■	■	■	■
حلقة محور ارتكاز خلفية	■	■	■	■	■	■	■	■
باب خلفي كهربائي		■	■	■	■	■	■	■
فتحة سقف كهربائية مزودة بواقى شمس يعمل يدوياً	■	■	■	■	■	■	■	■
مجموعة ملحقات من الكروم (قضبان حماية جانبية من الكروم, وواقى المصد العلوي, لوح وضع قدم مضبنة)*				■		■		

نظام مساعدة السائق والتنقل الذكي من نيسان								
نظام تثبيت السرعة				■	■		■	■
التحكم الذكي في ثبات السرعة						■	■	
نظام التحذير الذكي قبل الاصطدام الأمامي	■	■				■	■	
نظام فرامل الطوارئ الأمامي بالإضافة إلى نظام حماية المشاة	■	■	■	■	■	■	■	■
نظام التحذير من مغادرة حارة السير والتدخل الذكي	■	■				■	■	
نظام التحذير من النقاط العمياء والتدخل الذكي	■	■				■	■	
نظام استشعار السيارات القادمة من الخلف			■	■				
نظام استشعار السيارات القادمة من الخلف والتدخل الذكي	■					■	■	
نظام الركن الخلفي	■	■	■	■	■	■	■	■
نظام الركن الأمامي	■	■	■	■	■	■	■	■
كاميرا الرؤية الخلفية		■	■			■	■	
نظام الرؤية الشاملة الذكي مع مستشعر الأجسام المتحركة	■					■		
النظام الذكي للمصابيح الأمامية الآلية	■	■	■	■	■	■	■	■
نظام التحكم في الإضاءة العالية	■	■				■	■	
نظام التحكم الديناميكي بالمركية	■	■	■	■	■	■	■	■

قد تظهر تعديلات على المواصفات والميزات تبعاً لمتطلبات السوق. يُرجى استشارة وكيلك المحلي.

Features and specifications are subject to change depending on market and grade. Please consult your local dealer.





## TECHNICAL SPECIFICATIONS

	XE	SE T2	SE TITANIUM	SE PLT CITY	LE T1	LE T2	LE TITANIUM	LE PLT CITY
<b>MECHANICAL FEATURES</b>								
ENGINE	V6 - VQ40				V8 - VK56			
TYPE	4-LITER DOHC, V6, CVTCS ENGINE				5.6-LITER DOHC, V8, CVTCS, VVEL DIG ENGINE			
DISPLACEMENT (CC)	3,954				5,552			
MAX POWER (GROSS)	275 HP @ 5,600 RPM				400 HP @ 5,800 RPM			
MAX TORQUE (GROSS)	394 NM @ 4,000 RPM				560 NM @ 4,000 RPM			
TRANSMISSION	7-SPEED AUTOMATIC TRANSMISSION							
FUEL SYSTEM	INTAKE MANIFOLD / MULTIPPOINT				DIRECT FUEL INJECTION			
STEERING	RACK & PINION POWER ASSISTED (HYDRAULIC)							
SUSPENSION	INDEPENDENT DOUBLE WISHBONE						INDEPENDENT DOUBLE WISHBONE WITH HBMC	
BRAKES (FRONT / REAR/ PARKING)	4-PISTON OPPOSITE-CALIPER DISC BRAKES / 1-PISTON SWING CALIPER DRUM IN DISC BRAKE / MECHANICALLY OPERATED (FOOT)							

<b>DIMENSION, WEIGHT, CAPACITY PERFORMANCE</b>								
OVERALL LENGTH WITH PINTLE HOOK (MM)	5,315							
OVERALL WIDTH WITHOUT MIRRORS (MM)	1,995							
OVERALL WIDTH WITH MIRRORS (MM)	2,253	2,265			2,253	2,265		
OVERALL HEIGHT (UNLADEN) (MM)	W/O ROOF RAIL: 1,940		W/ ROOF RAIL: 1,955		W/O ROOF RAIL: 1,940		W/ ROOF RAIL: 1,955	
WHEELBASE (MM)	3,075							
GROUND CLEARANCE, UNLADEN (MM)	273 (18" TIRE)			275 (20" TIRE)	273 (18" TIRE)		275 (20" TIRE)	
SEATING CAPACITY	8							
FUEL TANK (LITRE)	140							
TYRES	265/70 R18 ALL SEASON			275/60 R20 ALL SEASON	265/70 R18 ALL SEASON		275/60 R20 ALL SEASON	
WHEELS	18" ALLOY			20" ALLOY	18" ALLOY		20" ALLOY	
CURB WEIGHT, UNLADEN (KG)	2,642	2,669	2,714	2,739	2,716	2,753	2,848	2,845
GROSS VEHICLE WEIGHT (KG)	3,400				3,500			
GROSS AXLE WEIGHT - FRONT (KG)	1,650							
GROSS AXLE WEIGHT - REAR (KG)	2,030							
APPROACH ANGLE (DEGREE)	34.4			28	34.4		28	
DEPARTURE ANGLE (DEGREE)	26.3							

## المواصفات التقنيّة

LE PLT CITY	LE TITANIUM	LE T2	LE T1	SE PLT CITY	SE TITANIUM	SE T2	XE
<b>المواصفات الميكانيكية</b>							
V8 - VK56				V6 - VQ40			
محرك CVTCS, VVEL DIG, 5.6-LITER DOHC, V8				محرك CVTCS, 4-LITER DOHC, V6			
5,552				3,954 (سم <sup>3</sup> )			
400 HP @ 5,800 RPM				275 HP @ 5,600 RPM (إجمالي)			
560 NM @ 4,000 RPM				394 NM @ 4,000 RPM (إجمالي)			
ناقل حركة أوتوماتيكي 7 سرعات							
نظام حقن الوقود المباشر				نظام حقن متعدد النقاط			
نظام توجيه هيدروليكي معزز آلياً يعتمد على جريده مسننة وترس							
مستقل مزدوج مع نظام التحكم الهيدروليكي بحركة الهيكل				مستقل مزدوج			
قرصية مع 4 مكابض متقابلة/ قرصية مع مكبس وأسطوانة متحركة /تتغبل ميكانيكي (بالقدم)							
المكابح (الأمامية، الخلفية، التوقف)							

<b>الأبعاد، الأوزان، السعة والأداء</b>								
5,315				(ملم)				
الطول الكلي مع حلقة قطر								
1,995								
العرض الكلي بدون المرايا								
2,265			2,253		2,265		2,253	
العرض الكلي مع المرايا								
1,955		مع قضبان سقفية: 1,940		بدون قضبان سقفية: 1,955		مع قضبان سقفية: 1,940		بدون قضبان سقفية: 1,940
الارتفاع الكلي (والسيارة غير محملة)								
3,075								
قاعدة العجلات								
275 (إطار 20 بوصة)		273 (إطار 18 بوصة)		275 (إطار 20 بوصة)		273 (إطار 18 بوصة)		
الارتفاع الأدنى عن الأرض								
8								
سعة المقاعد								
140								
خزان الوقود (لتر)								
275/60 R20 كل المواسم		265/70 R18 كل المواسم		275/60 R20 كل المواسم		265/70 R18 كل المواسم		
الإطارات								
20 بوصة ألومينيوم		18 بوصة ألومينيوم		20 بوصة ألومينيوم		18 بوصة ألومينيوم		
العجلات								
2,845		2,848		2,753		2,716		2,739
2,714		2,669		2,642		(كجم)		
وزن السيارة بدون حمولة								
3,500				3,400				
(كجم)								
معدل الوزن الإجمالي للسيارة بالكجم								
1,650				1,650				
(كجم)								
معدل الوزن الإجمالي للسيارة - المحور الأمامي بالكجم								
2,030				2,030				
(كجم)								
معدل الوزن الإجمالي للسيارة - المحور الخلفي بالكجم								
28		34,4		28		34,4		
(درجة)								
درجة زاوية الاقتراب								
26,3				26,3				
(درجة)								
درجة زاوية الابتعاد								