

## RAPPORT DE Mme KAISER-LINDNER

### *Expert en méthode d'identification par la physionomie comparative*

Pour beaucoup de lecteurs, la méthode utilisée par Mme Elisabeth Kaiser-Lindner apparaîtra tout à la fois inédite et surprenante quant à son application. Préalablement à ce rapport, on se rappellera qu'elle eut l'occasion d'approcher Hitler à maintes reprises et qu'elle fit plusieurs portraits du Führer :

*Cette contribution, qui étudie la paternité d'Adolf Hitler, a été dotée par moi de tels moyens de comparaison par images que chacun peut se rendre compte que M. Loret est le fils de Hitler. Lorsque j'ai lu en 1977 dans « Bunte » la révélation de l'existence du fils de Hitler et que j'ai vu les photos de*

*M. Loret, j'ai été frappée immédiatement par l'extraordinaire ressemblance et j'ai été persuadée totalement du fait qu'il est le fils de Hitler.*

*Depuis 1930, je savais que Hitler avait un fils en France, né pendant la Première Guerre mondiale. J'étais voisine du Gauleiter Martin Mutschmann et amie de Gerhardt Petzoldt qui, avec Kurt Gruber, avait fondé la Jeunesse Hitlérienne à Plauen, dans le Vogtland, en Saxe. L'industriel Mutschmann a, au début des années 1920, soutenu financièrement Hitler et a appris de lui beaucoup de choses que les autres ne connaissaient pas. De Mutschmann, désolé de son mariage sans enfant, Petzoldt a appris ce qui précède de façon confidentielle.*

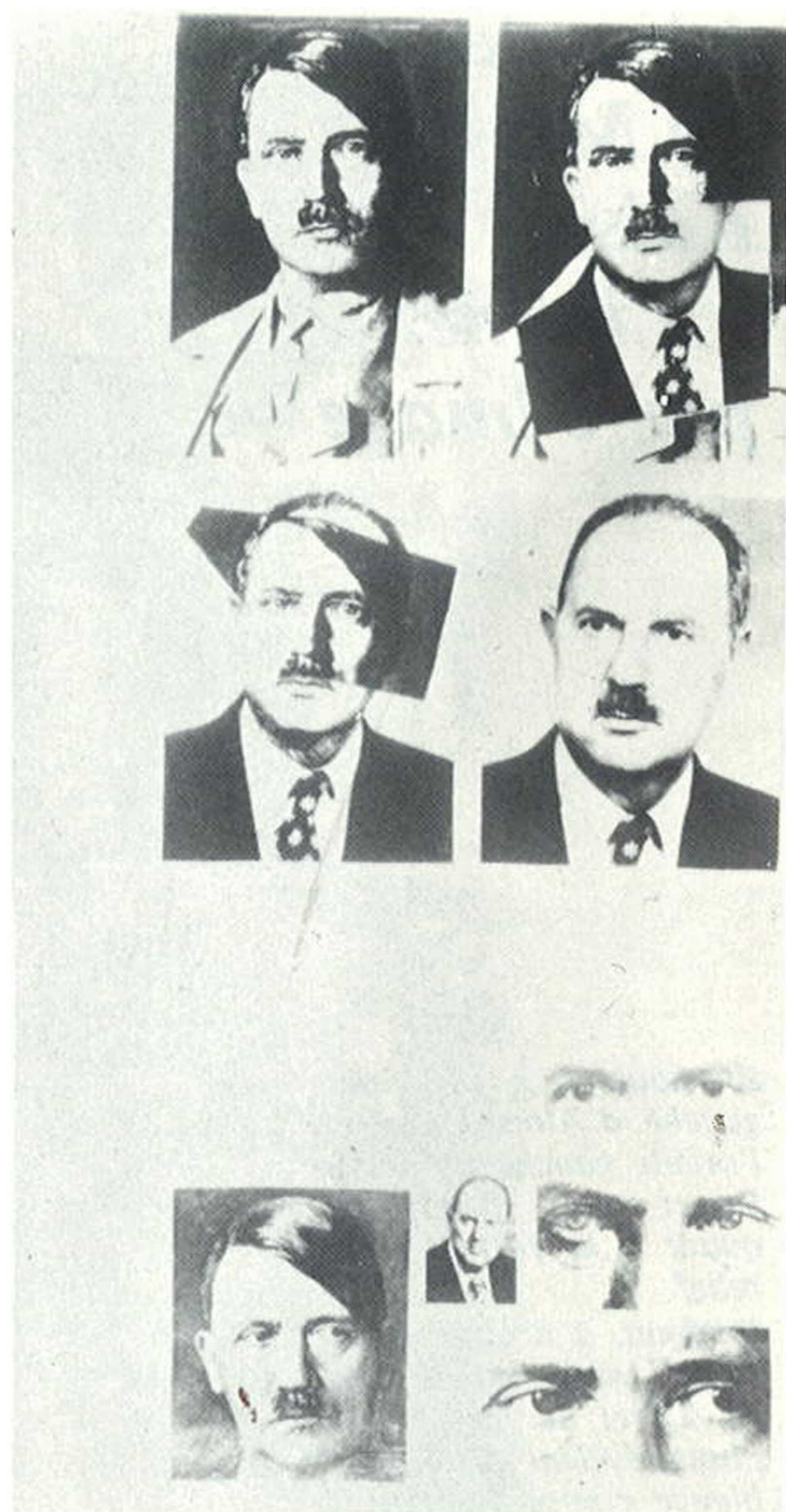
*Comme portraitiste de Hitler, je connaissais chaque trait de sa physionomie. Je crois qu'il n'existe personne, autant que moi, qui ait pu faire des portraits de Hitler. C'est pour cette raison que j'ai reconnu les yeux de M. Loret, car il a exactement le regard de son père.*

*Par ce nouveau procédé utilisant des lignes parallèles, échange de bandes, de collages de parties du visage, de radioscopies et superpositions, j'ai mis au point toutes les possibilités pour combler les lacunes.*

*Le maître bien connu de l'anthropologie allemande, le professeur Dr. Otto Reche m'a été très reconnaissant pour mes trouvailles dans son expertise juridique dans l'affaire Anastasia. Malheureusement, il est décédé entre-temps ; et, je n'ai pas été écoutée, dommage qu'il ne soit plus en vie ; il aurait, dans son rapport d'expertise — fait autrement que ne l'a fait l'institut de Heidelberg — en tenant compte aussi du père de Hitler auquel M. Loret ressemble beaucoup plus que Hitler à son père.*

*Lorsque j'ai eu la possibilité de faire la connaissance de Jean-Marie Loret, je n'ai pu qu'ajouter : Il est le fils de Hitler.*





En haut, à g. : Adolf Hitler. En haut à dr. : Hitler avec superposition collée du bas du visage et partie du corps de M. Loret (phot. du dess.). Concordance du dessin du visage et de la hauteur d'épaules. A g. de M. Loret, par superposition collée d'une partie du visage de Hitler, le tracé correspond à la partie supérieure de la tête, de la joue et l'analogie convaincante dans aucun trait étranger.

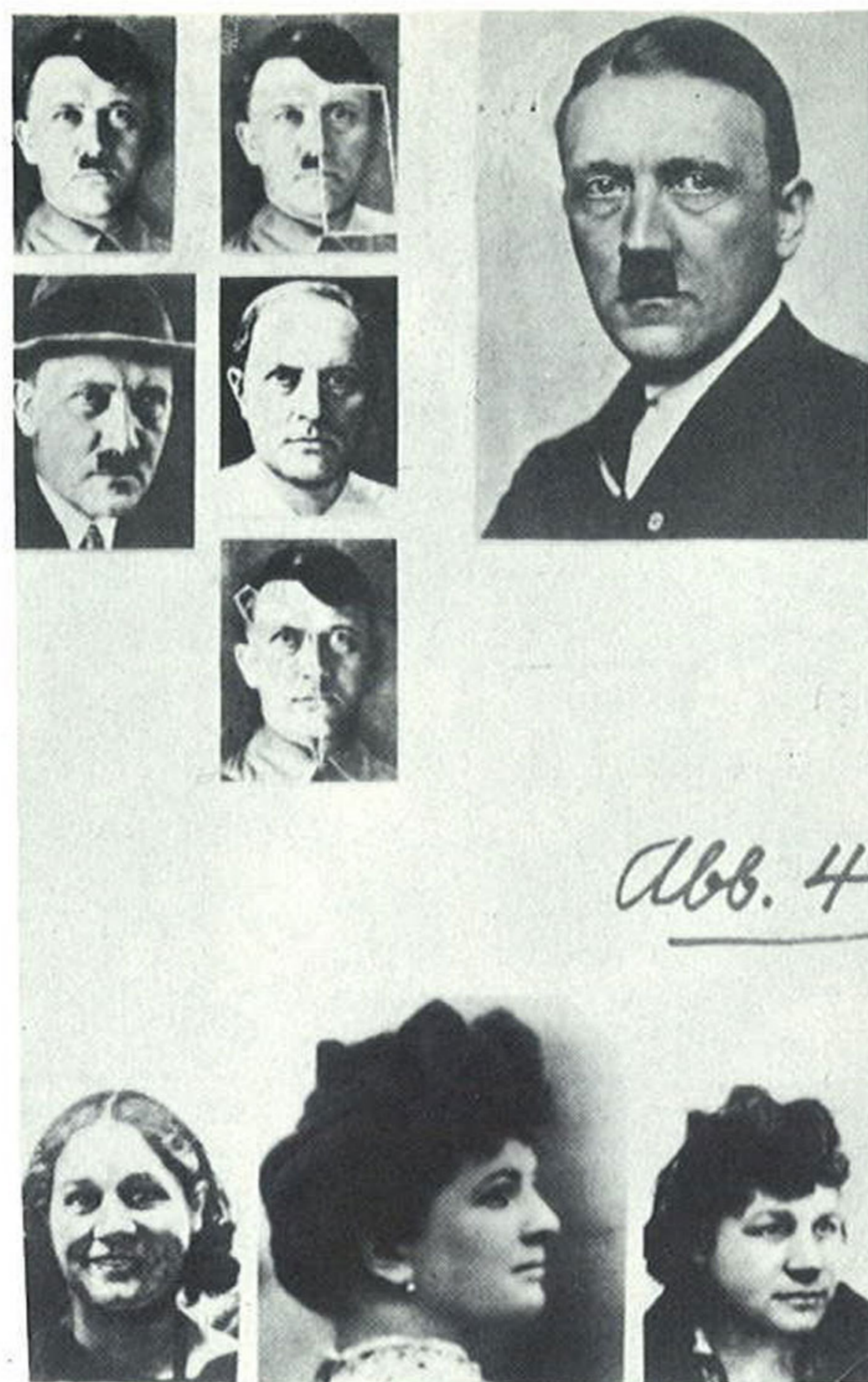


Abb. 4

D'une part M. Loret, avec la partie droite de son visage et d'autre part avec la partie gauche de son visage collé, par suradjonction, sur le visage de Hitler. Malgré les moitiés de visage de M. Loret appliquées sur Hitler, il n'y a aucun trait étranger (hétérogène). C'est la prolongation pure et simple de Hitler. L'image droite de Hitler et l'image gauche de Hitler avec le chapeau montrent par la similitude des yeux, les mêmes proportions du visage ainsi que l'expression du visage, indiscutablement le père de M. Loret.

Quant à la mère de M. Loret, on devrait trouver des similitudes dans l'extrémité arrondie du nez, dans la lèvre inférieure plus charnue et la fossette du menton.



A dr. : J.-M. Loret (photo prise en 1979) et le portrait le plus répandu de Hitler d'après une photo de Heinrich Hoffmann. Les têtes sont ramenées à la même grandeur, chez Hitler et chez M. Loret, et tirées l'une sur l'autre, la superposition des proportions du visage est impeccable et sans aucune distorsion. Du fait que M. Loret tourne la tête légèrement vers la droite et Hitler légèrement vers la gauche, il n'y a pas superposition absolue quant au sommet de la tête et aux cheveux, à la joue et aux oreilles, mais la vue frontale du visage coïncide absolument lors de la superposition. Au moyen de la casquette (image supérieure de Adolf Hitler) la similitude générale entre le père et le fils apparaît plus nettement. Cela devrait convaincre toute personne ayant des yeux pour voir, du fait que Hitler est le propre père de M. Loret, car une similitude pareille, à 100% entre le père et le fils et aussi avec le grand-père, doit être qualifiée d'exceptionnelle. Une telle superposition impeccable ne se retrouve ordinairement que chez des jumeaux. Il ne subsiste aucun doute de la paternité de Hitler devant cette abondance de preuves.