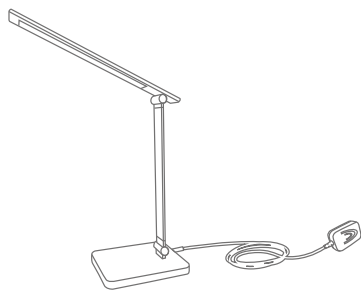


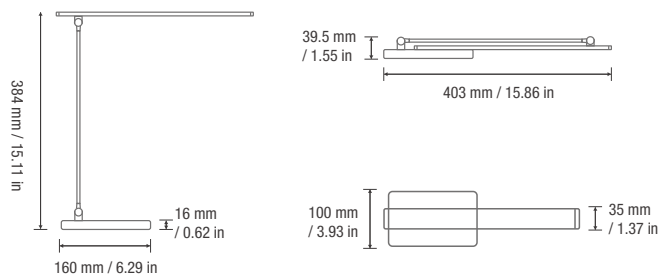


Dimmable Desk Lamp

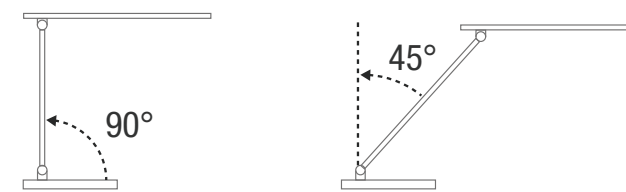
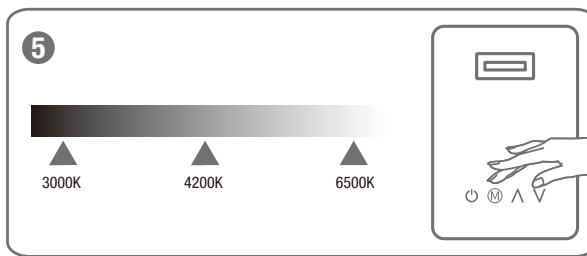
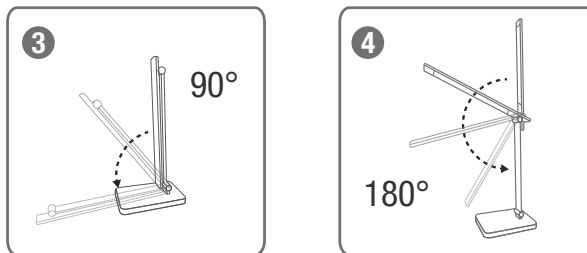
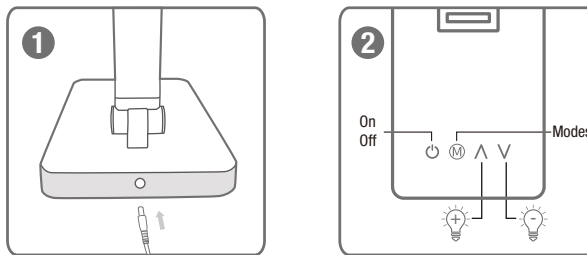
| Model No | Parameters for light source | Parameters for Adaptor |
|------------------------------------|---|--------------------------------|
| PR310001-DWW-US PR310001-DWW-JP | 550 lm 7 W, 12 V \equiv 1.0 A, CRI 80, 3000K/4200K/6500K -20 °C ~ 40 °C / -4 °F ~ 104 °F | 100-240 V~, 50/60 Hz, PF > 0.5 |
| PR310001-DWW-UK PR310001-DWW-EU | 655 lm in a sphere 7.0 W(Pon), 0.40 W(Psb), 12 V \equiv 1.0 A, CRI 80 3000K/4200K/6500K, -20 °C ~ 40 °C / -4 °F ~ 104 °F | 200-240 V~, 50/60 Hz, PF > 0.5 |
| PR310002-DWW-US PR310002-DWW-JP | 450 lm 7 W, 12 V \equiv 1.0 A, CRI 80, 3000K/4200K/6500K -20 °C ~ 40 °C / -4 °F ~ 104 °F | 100-240 V~, 50/60 Hz, PF > 0.5 |
| PR310002-DWW-UK PR310002-DWW-EU | 655 lm in a sphere 7.0 W(Pon), 0.40 W(Psb), 12 V \equiv 1.0 A, CRI 80 3000K/4200K/6500K, -20 °C ~ 40 °C / -4 °F ~ 104 °F | 200-240 V~, 50/60 Hz, PF > 0.5 |



9.5 W (total power for luminaire)



How to use Gebrauchsanweisung Comment Utiliser Cómo Utilizar Come usare 使用方法



Best Angle
Bester Winkel
Meilleur Angle
Mejor Ángulo
Migliore Angolo
最適角度

Recommended Max Angle
Empfohlener maximaler Winkel
Angle Maximum Recommandé
Ángulo Máximo Recomendado
Angolo Massimo Consigliato
推奨最大角度

Lepro

LE Innovation Inc
3651 Lindell Rd Ste D, Las Vegas, NV 89103, USA
www.lepro.com +1 866-287-2558 cs.oc@lepro.com

Manufacturer / Hersteller:
LE Innovation Limited
One Spencer Dock, North Wall Quay, Dublin 1, D01 X9R7, Ireland
www.lepro.de +49 800-723-6202 cs.oc@lepro.de

UK Importer:
Lighting EVER Ltd.
93 Addy House, Rotherhithe New Road, London, SE16 2PD, United Kingdom
www.lepro.co.uk +44 800-802-1244 cs.oc@lepro.co.uk

電気産業株式会社
東京都江東区有明四丁目8-6-3F
郵便番号:135-0063
電話番号:050-3136-5288



Made in China Fabriqué en Chine Hergestellt in China 中国製

The device complies with part 15 of the FCC Rules. Operation is subject to the following two conditions:
(1) This device may not cause harmful interference, and (2) this device must accept any interference received, including interference that may cause undesired operation.

EN

- Please read the precautions carefully before use and strictly abide by the following points, otherwise it may cause major accidents or injuries.
- The desk lamp should be used indoors at normal room temperature. The maximum ambient temperature should not exceed 40 °C!
- Do not use cleaning agents that are acidic or have corrosive properties to clean the surface of the desk lamp!
- Please do not cover the desk lamp with cloth or paper!
- Please do not insert metal or flammable objects between the parts!
- Please do not use at places where children can reach!
- Please do not disassemble, repair or modify the desk lamp!
- Please do not use if the cable is damaged (exposed or broken core wires)!
- Do not modify, excessively bend, pull, twist, tie, or damage the cable!
- Do not clamp the cable or put heavy objects on the cable!
- Please do not use in moist places or places with high humidity such as bathrooms!
- To avoid injury to the eye, please do not look directly at the light source at the light source during a prolonged period of time.
- Please use the included AC power adapter only. Please use the voltage indicated on the package.
- The light source of this luminaire is not replaceable; when the light source reaches its end of life the whole luminaire shall be replaced.
- This is a containing product, including one light source.
- This product contains a light source of energy efficiency class <F>, where <F> shall be replaced by the energy efficiency class of the contained light source.
- FOR INDOOR USE ONLY.

DE

- Bitte lesen Sie die Vorsichtsmaßnahmen vor Inbetriebnahme sorgfältig durch und beachten folgende Punkte, da ansonsten schwerere Unfälle oder Verletzungen verursacht werden können.
- Die Schreibtischleuchte sollte nur in Innenräumen bei normaler Raumtemperatur betrieben werden. Die maximale Umgebungstemperatur sollte nicht höher als 40 °C liegen!
- Verwenden Sie keine sauren Reinigungsmittel oder solche mit korrosiven Eigenschaften, um die Oberfläche der Schreibtischleuchte zu reinigen!
- Bitte decken Sie die Schreibtischleuchte nicht mit Stoff oder Papier ab!
- Bitte führen Sie kein Metall oder brennbare Gegenstände zwischen die Bauteile!
- Bitte betreiben Sie die Leuchte nicht an Orten, die von Kindern erreicht werden können!
- Bitte die Schreibtischleuchte nicht auseinandernehmen, reparieren oder verändern!
- Bitte nicht bei beschädigtem Kabel (freiliegender oder brüchiger Stromführung) in Betrieb nehmen!
- Das Kabel nicht verändern, übermäßig biegen, daran zern, verdrehen, verknoten oder beschädigen!
- Klemmen Sie das Kabel nicht ein und platzieren keine schweren Gegenstände darauf!
- Bitte betreiben Sie die Leuchte nicht an Orten mit erhöhter Feuchtigkeit, bspw. in Badezimmer!
- Um Verletzungen zu verhüten, schauen Sie bitte nicht für längere Zeit direkt in die Lichtquelle.
- Nutzen Sie nur das im Lieferumfang enthaltene Netzteil. Verwenden Sie die angegebene Eingangsspannung.
- Die Leuchtmittel dieser Leuchte ist nicht austauschbar. Wenn die Leuchtmittel ihr Lebensende erreicht, muss die gesamte Leuchte ausgetauscht werden.
- Dies ist ein enthaltendes Produkt, einschließlich einer Lichtquelle.
- Dieses Produkt enthält eine Lichtquelle der Energieeffizienzklasse <F>, wobei <F> durch die Energieeffizienzklasse der enthaltenen Lichtquelle ersetzt wird.
- NUR FÜR DEN INNENBEREICH.

FR

- Veillez lire attentivement les précautions avant utilisation et respectez scrupuleusement les points suivants, sinon cela pourrait provoquer des accidents ou des blessures graves.
- La lampe de bureau devrait être utilisée en intérieur à température ambiante normale. La température ambiante maximale ne devrait pas dépasser 40 °C !
- N'utilisez pas de produits de nettoyage acides ou ayant des propriétés corrosives pour nettoyer la surface de la lampe de bureau !
- Veillez ne pas couvrir la lampe de bureau avec un tissu ou du papier !
- Veillez ne pas insérer d'objets métalliques ou inflammables entre les pièces !
- Veillez ne pas utiliser la lampe dans des endroits où les enfants peuvent l'atteindre !
- Veillez ne pas démonter, réparer ou modifier la lampe de bureau !
- Veillez ne pas l'utiliser si le câble est endommagé (brins dénudés ou cassés) !
- Ne modifiez pas, ne pincez pas, ne tirez pas, ne tordez pas, n'attachez pas ou n'endommagez pas le câble de façon excessive !
- Ne pincez pas le câble ou ne mettez pas des objets lourds sur le câble !
- N'utilisez pas le câble dans des endroits humides ou à forte humidité, comme les salles de bain !
- Pour éviter toute blessure aux yeux, veuillez ne pas regarder directement la source de lumière pendant une période prolongée.
- Veillez utiliser l'adaptateur d'alimentation AC inclus. Veuillez-vous assurer de respecter le voltage indiqué sur l'emballage.
- La source lumineuse de ce luminaire n'est pas remplaçable; lorsque la source lumineuse arrive en fin de vie, l'ensemble du luminaire doit être remplacé.
- C'est un produit contenant qui contient une source lumineuse.
- Ce produit contient une source lumineuse de classe d'efficacité énergétique <F>. Où <F> sera remplacé par la classe d'efficacité énergétique de la source lumineuse contenue.
- POUR UNE UTILISATION EN INTERIEUR UNIQUEMENT.

ES

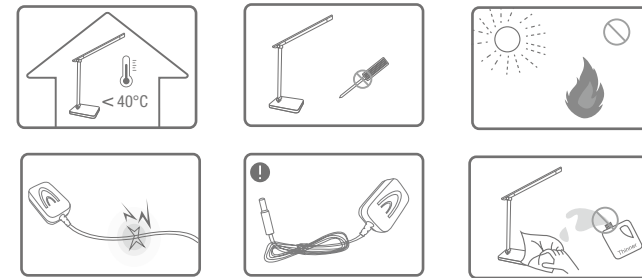
- Lea atentamente las precauciones antes del uso y cumpla estrictamente con los siguientes puntos. De lo contrario, puede causar accidentes o lesiones graves.
- La lámpara de escritorio debe usarse en interiores a una temperatura ambiente normal. La temperatura ambiente máxima no debe exceder los 40 °C!
- No utilice productos de limpieza que sean ácidos o que tengan propiedades corrosivas para limpiar la superficie de la lámpara de escritorio!
- No cubra la lámpara de escritorio con tela o papel!
- No inserte objetos metálicos o inflamables entre las piezas!
- No la utilice en lugares al alcance de los niños!
- No desmonte, repare ni modifique la lámpara de escritorio!
- No la utilice si el cable está dañado (cables interiores expuestos o rotos)!
- No modifique, doble excesivamente, tire, retuerza, ate ni dañe el cable!
- No sujete el cable con pinzas ni coloque objetos pesados sobre él!
- No la utilice en lugares húmedos o con mucha humedad como por ejemplo baños!
- Para evitar lesiones en los ojos, no mire directamente a la fuente de luz durante un periodo de tiempo prolongado.
- Utilice el adaptador de corriente incluido en el paquete.
- La fuente de luz de esta luminaria no es reemplazable; Cuando la fuente de luz llegue al final de su vida útil, se reemplazará toda la luminaria.
- Este es un producto contenedor que incluye una fuente de luz.
- Este producto contiene una fuente de luz de clase de eficiencia energética <F>. dónde <F> se sustituirá por la clase de eficiencia energética de la fuente luminosa contenida.
- SÓLO PARA USO EN INTERIORES.

IT

- Leggere attentamente le precauzioni prima dell'uso e attenersi scrupolosamente ai seguenti punti per evitare di causare incidenti o lesioni gravi.
- La lampada da tavolo deve essere utilizzata in interni con temperatura ambiente normale. La temperatura ambiente massima non deve superare i 40 °C!
- Non utilizzare detersivi acidi o con proprietà corrosive per pulire la superficie della lampada da tavolo!
- Non coprire la lampada da tavolo con panni o carta!
- Non inserire oggetti metallici o infiammabili tra le parti!
- Tenere fuori dalla portata dei bambini!
- Non smontare, riparare o modificare la lampada da tavolo!
- Non utilizzare se il cavo è danneggiato (fili scoperti o rotti)!
- Non modificare, piegare eccessivamente, tirare, torcere, legare o danneggiare il cavo!
- Non pinzare il cavo o appoggiare oggetti pesanti su di esso!
- Non utilizzare in luoghi bagnati o con elevata umidità (ad es.: bagni)!
- Al fine di evitare lesioni agli occhi, non guardare direttamente la fonte di luce per un periodo di tempo prolungato.
- Usare solo l'adattatore AC incluso nella confezione. Si prega di usare la tensione indicata sulla confezione.
- La fonte di luce di questo apparecchio non è sostituibile; Quando la fonte di luce raggiunge la fine del suo ciclo di vita, l'intero apparecchio deve essere sostituito.
- Questo è un prodotto contenente che include una fonte di luce.
- Questo prodotto contiene una sorgente luminosa di classe di efficienza energetica <F>. dove <F> deve essere sostituito dalla classe di efficienza energetica della sorgente luminosa contenuta.
- SOLO PER USO INTERNO

JP

- 製品の使用前に安全上の注意事項をよくお読みになり、以下の点を厳守してください。重大な事故や怪けにつながる可能性があります。
- デスクランプは通常の室温で、屋内で使用する必要があります。周囲の温度は40℃を超えないようにしてください。
- デスクランプの表面の清掃に、酸性または腐食性の洗浄剤を使用しないでください。
- デスクランプを、布や紙で覆わないでください。
- 部品の間に、金属や可燃物を挿入しないようにしてください。
- お子様が手が届く場所では使用しないでください。
- デスクランプを分解、修理、改造しないでください。
- ケーブルが損傷している（芯線が露出、または破損している）場合はデスクランプを使用しないでください。
- ケーブルを改造したり、過度に曲げたり、引っ張ったり、ねじったり、結んだり、損傷させたりしないでください。
- ケーブルを固定したり、ケーブルの上に重いものを載せたりしないでください。
- 浴室など、湿気の高い場所や湿度の高い場所では使用しないでください。
- 目の怪けを防ぐために、光源を長時間直接見ないようにしてください。
- アダプタは付属のAC電源アダプタのみを使用して下さい。ランプが正常に働くように、商品の包装上に明記してある電圧数に従って本製品をご使用下さい。
- この照明器具の光源は交換できません。光源が寿命に達したら、照明器具全体を交換する必要があります。
- これは、1つの光源を含む製品です。
- 「この製品には、エネルギー効率クラス<F>の光源が含まれています」。この<F>は、含まれている光源のエネルギー効率クラスです。
- 屋内での使用のみ。



This product is subject to the provisions of European Directive 2012/19/EC. The symbol showing a wheellie bin crossed through indicates that the product requires separate refuse collection in the European Union. This applies to the product and all accessories marked with this symbol. Products identified with this symbol may not be discarded with normal household waste, but must be taken to a collection point for recycling electric and electronic appliances. This recycling symbol marks e.g. an object or parts of the material as valuable for recycling. Recycling helps to reduce the consumption of raw materials and protect the environment.

Dieses Produkt unterliegt den Bestimmungen der Europäischen Richtlinie 2012/19/EC. Das Symbol mit dem durchgestrichenen Mülleimer weist darauf hin, dass für das Produkt eine separate Müllentsorgung innerhalb der Europäischen Union notwendig ist. Dies gilt für das Produkt und alle mit diesem Symbol gekennzeichneten Zubehörteile. Mit diesem Symbol gekennzeichnete Produkte dürfen nicht mit dem normalen Hausmüll entsorgt werden, sondern müssen zu einer Sammelstelle für das Recycling von elektrische und Elektronikgeräte gebracht werden. Dieses Recycling-Symbol markiert einen Gegenstand oder Materialteile mit hohem Wiederverwertungswert. Recycling hilft, den Rohstoffverbrauch zu senken und die Umwelt zu schützen.

Ce produit est soumis aux dispositions de la directive européenne 2012/19/CE. Le symbole représentant une poubelle à roulettes traversée indique que le produit doit faire l'objet d'une collecte séparée des déchets dans l'Union européenne. Cela s'applique au produit et à tous les accessoires marqués de ce symbole. Les produits identifiés par ce symbole ne peuvent pas être jetés avec les déchets ménagers normaux, mais doivent être transportés à un point de collecte pour le recyclage des appareils électriques et électroniques. Ce symbole de recyclage indique, par exemple, qu'un objet ou des parties du matériau ont de la valeur pour le recyclage. Le recyclage contribue à réduire la consommation de matières premières et à protéger l'environnement.

Este producto está sujeto a las provisiones de la directiva europea 2012/19/EC. El símbolo que muestra una papeleria tachada indica que el producto desechado necesita recogerse por separado en la Unión Europea. Esto se aplica al producto y a todos los accesorios marcados con este símbolo. Los productos identificados con este símbolo no se deben desechar junto a los residuos normales del hogar, sino que se deben llevar a un punto de recogida para reciclar aparatos eléctricos y electrónicos. Este símbolo de reciclaje marca que, por ejemplo, un objeto o partes del material son de valor para el reciclado. Reciclar ayuda a reducir el consumo de materias primas y a proteger el medio ambiente.

Questo prodotto è soggetto alle disposizioni della Direttiva Europea 2012/19/EC. Il simbolo, che mostra un bidone della spazzatura su ruote con una croce sopra, indica che si richiede che il prodotto sia differenziato nell'Unione Europea. Ciò vale per il prodotto e per tutti gli accessori marcati con questo simbolo. I prodotti che presentano questo simbolo non si possono smaltire con i rifiuti domestici, ma si devono portare a un punto di raccolta per il riciclaggio di apparecchi elettrici e elettronici. Questo simbolo di riciclaggio marca per esempio un oggetto o parti di un materiale utili per essere riciclati. Riciclare aiuta a ridurre il consumo di materie prime e a proteggere l'ambiente.