

Vilnius, 2013 m. kovo 29 d.

GYVENTOJAI PAGAL IŠSILAVINIMĄ IR KALBŲ MOKĖJIMĄ

Lietuvos Respublikos 2011 metų visuotinio gyventojų ir būstų surašymo rezultatai

Lietuvos Respublikos 2011 metų visuotinio gyventojų ir būstų surašymo (toliau – surašymas) duomenimis, per pastarąjį dešimtmetį Lietuvoje pagausėjo gyventojų, turinčių aukštąjį išsilavinimą ir mokančių užsienio kalbas, sumažėjo neraštingų gyventojų.

Gyventojai pagal išsilavinimą

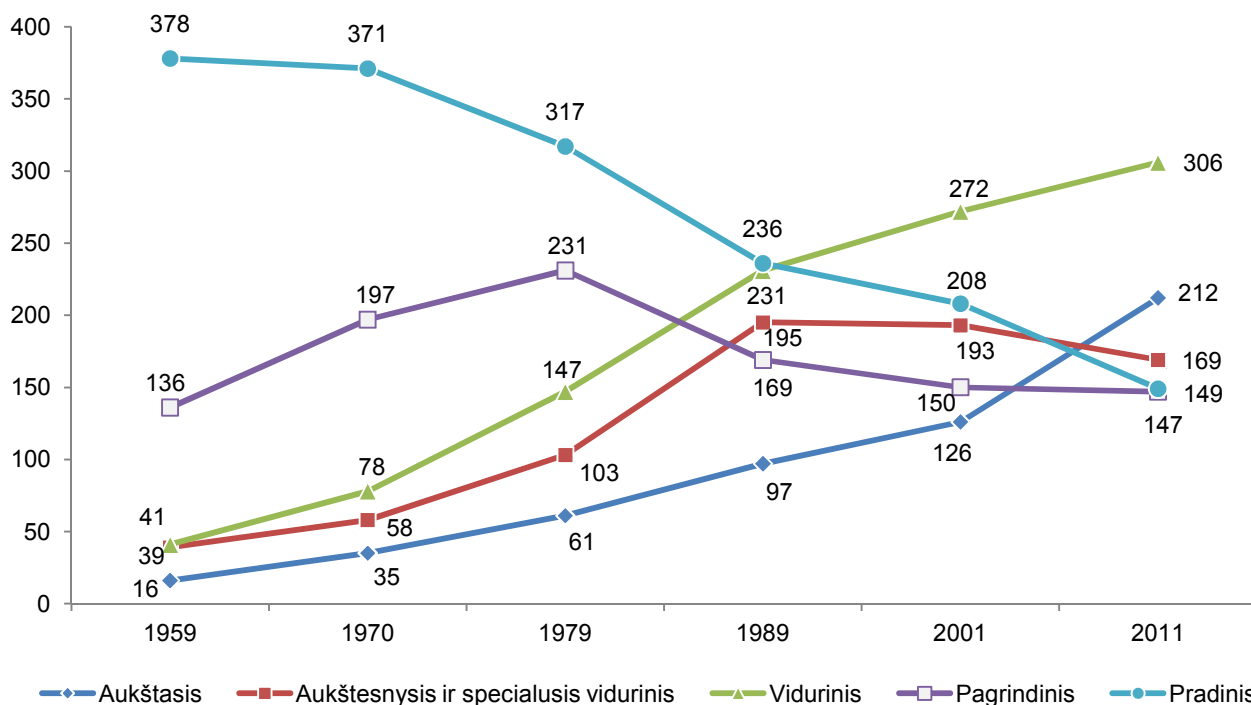
Surašymo metu 10 metų ir vyresnių asmenų buvo klausama apie aukščiausią įgytą išsilavinimą.

2011 m. 98,3 procento visų 10 metų ir vyresnių gyventojų turėjo aukštąjį, aukštesnįjį ir specialųjį vidurinį, vidurinį, pagrindinį ir pradinį išsilavinimą. 1,7 procento 10 metų ir vyresnių gyventojų buvo nebaigę pradinės mokyklos, jos nelankė arba buvo neraštingi. 217 gyventojų nenurodė savo išsilavinimo.

Gyventojų surašymų duomenimis, Lietuvos gyventojų išsilavinimo lygis sparčiai augo (1 pav., 1 lentelė). 2011 m. 1 tūkst. 10 metų ir vyresnių gyventojų teko 212 gyventojų su aukštuoju išsilavinimu, palyginti su 2001 m. surašymo rezultatais, šis rodiklis padidėjo daugiau kaip 1,5 karto. Aukštesnįjį ir specialųjį vidurinį išsilavinimą buvo įgiję 169 iš 1 tūkst. 10 metų ir vyresnių gyventojų. Pastarąjį dešimtmetį šis rodiklis sumažėjo 12,4 procento. Augo ir gyventojų su viduriniu išsilavinimu lyginamoji dalis. Gyventojų, įgijusių pagrindinį išsilavinimą, lyginamoji dalis išliko panaši kaip ir 2001 metais. Gyventojų, turinčių pradinį išsilavinimą, per dešimtmetį sumažėjo trečdaliu – 2011 m. pradinį išsilavinimą turėjo 149 iš 1 tūkst. 10 m. ir vyresnių gyventojų.

1 pav. Gyventojų išsilavinimo lygis 1959, 1970, 1979, 1989, 2001 ir 2011 metais

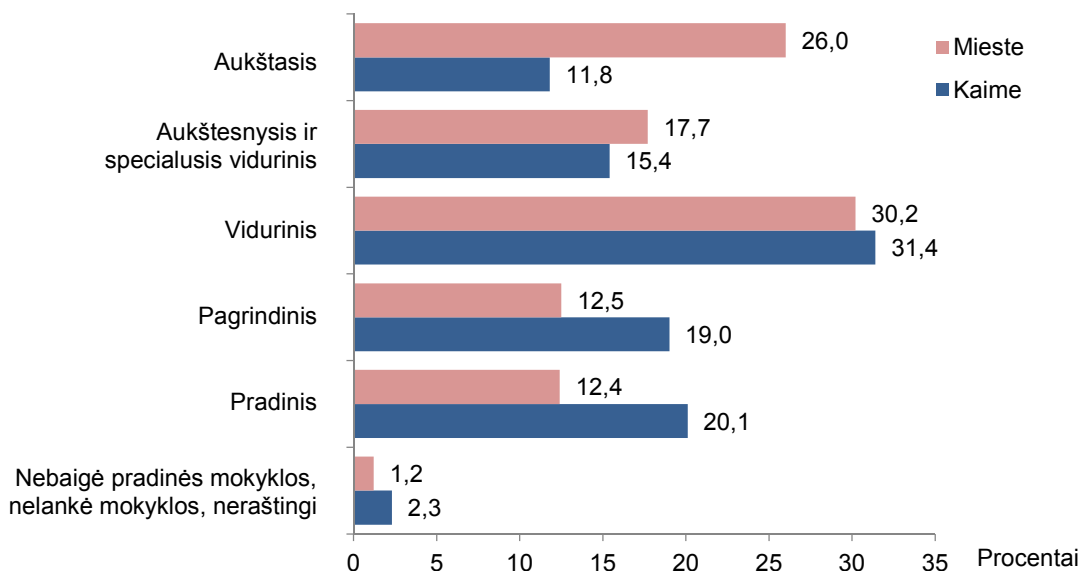
(1 tūkst. 10 metų ir vyresnių gyventojų teko turinčių išsilavinimą)



2011 m. dauguma gyventojų, turinčių aukštąjį išsilavinimą, – miesto gyventojai (2 pav., 2 lentelė). Kaimo gyventojų su viduriniu išsilavinimu dalis išaugo nuo 24,2 iki 31,4 procento, miesto – nuo 28,6 iki 30,2 procento. Sumažėjo miesto ir kaimo gyventojų, turinčių tik pradinį išsilavinimą, dalis.

2 pav. Miesto ir kaimo gyventojai pagal išsilavinimą, procentais

(10 metų ir vyresni gyventojai)

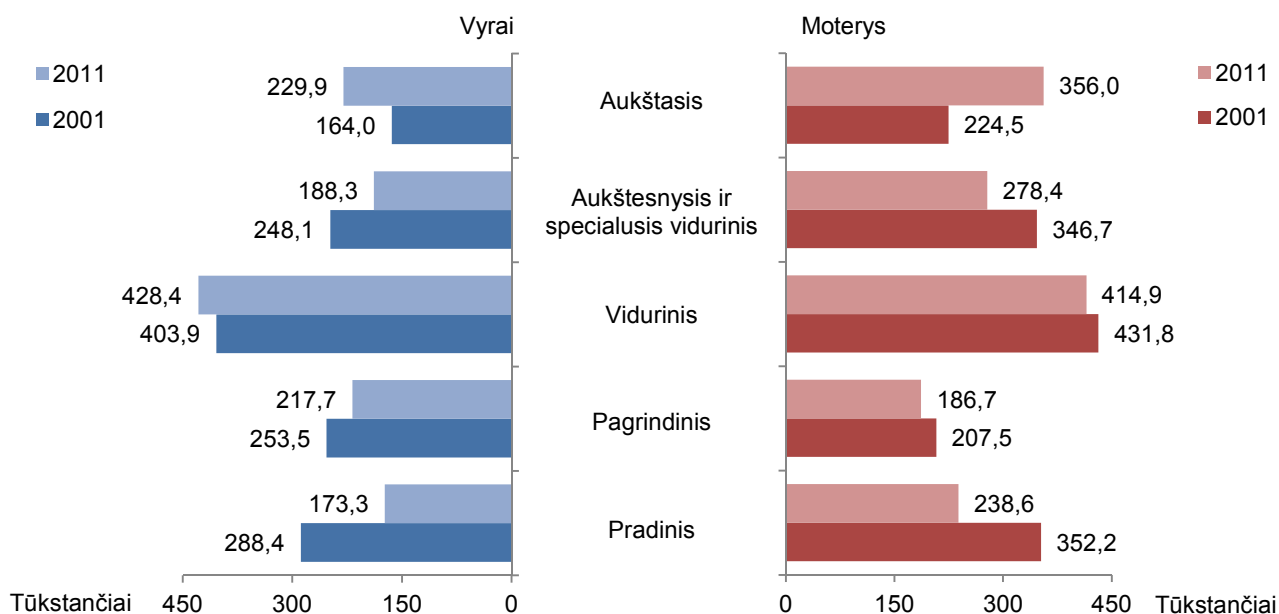


Palyginti su 2001 m., kaimo gyventojų išsilavinimas augo sparčiau – kaimo gyventojų, turinčių aukštąjį išsilavinimą, per dešimtmetį padaugėjo 2,2 karto, miesto – 1,6 karto.

Moteryų, įgijusių aukštąjį išsilavinimą, buvo daugiau nei vyrų – atitinkamai 23,7 ir 18,3 procento. (2001 m. – atitinkamai 13,5 ir 11,5 proc.) (3 pav.). 18,6 procento moterų ir 15 procentų vyrų turėjo aukštesnįjį ir specialųjį vidurinį išsilavinimą (2001 m. – atitinkamai 20,9 ir 17,5 proc.). Vyrų, įgijusių vidurinį, pagrindinį ir pradinį išsilavinimą, buvo daugiau negu moterų – atitinkamai 65,2 ir 55,9 procento (2001 m. – 66,6 ir 59,9 proc.).

3 pav. Vyrų ir moterų išsilavinimą 2001 ir 2011 metais, tūkstančiais

(10 metų ir vyresni gyventojai)



2011 m. didžiausią (22,8 proc.) aukštąjį išsilavinimą turinčių gyventojų dalį sudarė 20–29 metų amžiaus grupės gyventojai (4 pav., 2 lentelė). Dešimtmečiu anksčiau didžiausią dalį aukštąjį išsilavinimą turėjusių gyventojų (26,6 proc.) sudarė 40–49 metų amžiaus gyventojai ir tik 14,4 procento 20–29 metų amžiaus gyventojų buvo įgiję aukštąjį išsilavinimą. 2011 m. aukštesnįjį ir specialųjį vidurinį išsilavinimą daugiausia (28,6 proc.) turėjo 50–59 metų amžiaus gyventojai.

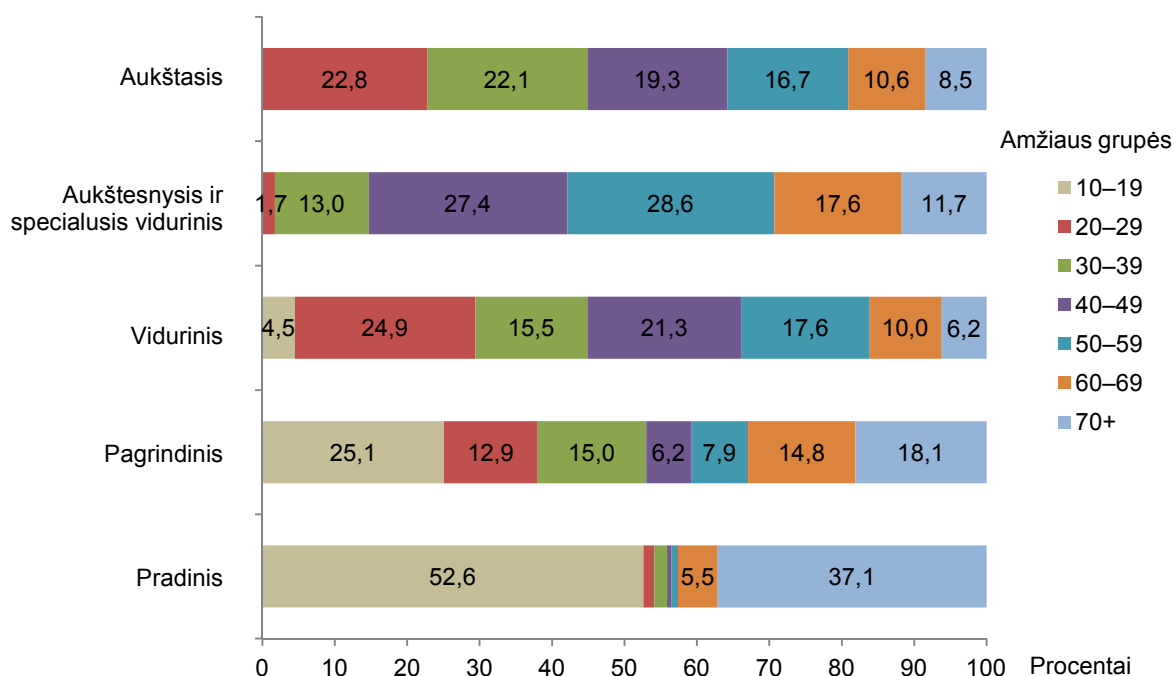
Surašymas parodė, kad 126,9 tūkst. 20–39 metų amžiaus gyventojų (64,3 proc. vyrų ir 35,7 proc. moterų) teigijo pagrindinį ir pradinį išsilavinimą. Mieste ir kaime 20–39 metų amžiaus gyventojų, turinčių šį išsilavinimą, skaičius buvo beveik vienodas – atitinkamai 64,8 tūkst. ir 62,1 tūkst.

34,7 procento pradinį išsilavinimą turinčių gyventojų sudarė 10–14 metų vaikai.

70 metų ir vyresnių gyventojų išsilavinimo lygis buvo mažesnis už kitų amžiaus grupių gyventojų. Beveik kas trečias gyventojas, turėjęs tik pradinį išsilavinimą, buvo 70 metų ir vyresnis. 8,5 procento šios amžiaus grupės gyventojų turėjo aukštąjį išsilavinimą.

4 pav. Gyventojai pagal išsilavinimą ir amžiaus grupes, procentais

(10 metų ir vyresni gyventojai)

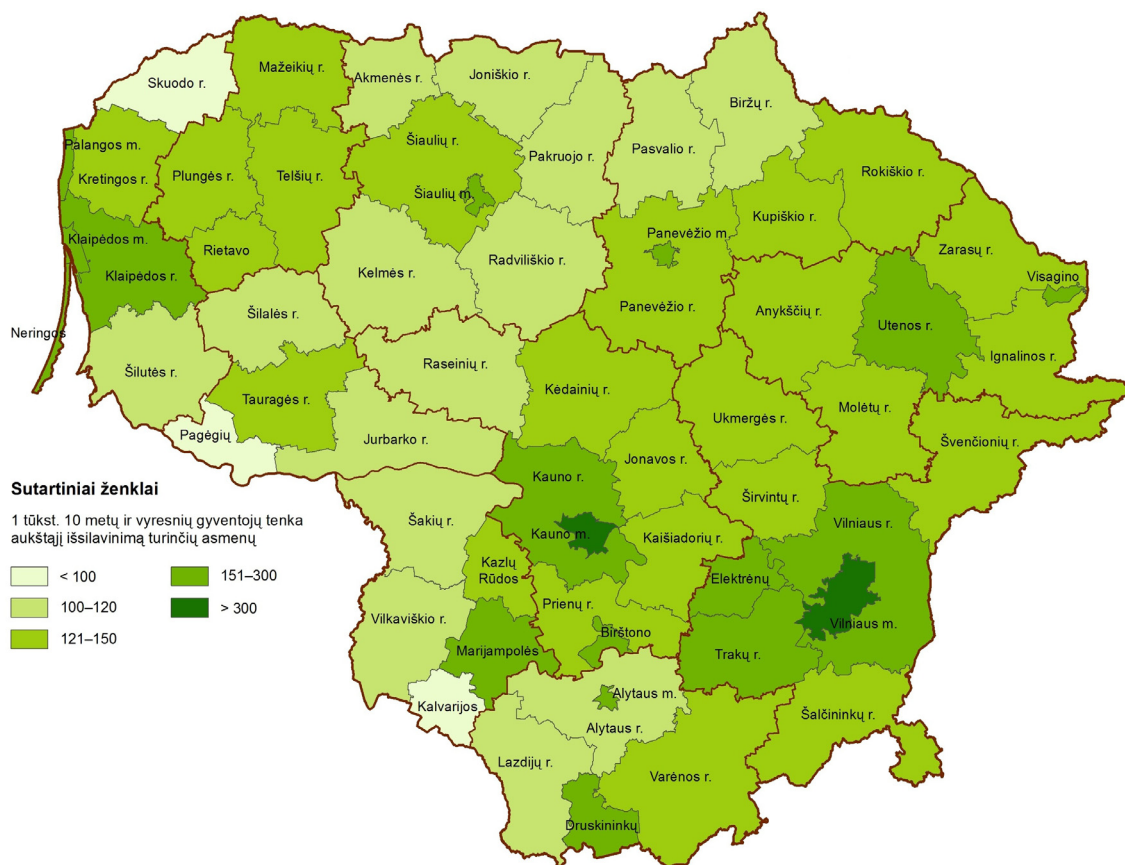


2011 m. aukštesnis gyventojų išsilavinimo lygis buvo Vilniaus, Kauno ir Klaipėdos apskrityse (3–7 lentelės). Jose gyventojai su aukštuoju, aukštesniuoju, specialiuoju viduriniu ir viduriniu išsilavinimu sudarė po du trečdalius visų 10 metų ir vyresnių gyventojų.

Žemesnis gyventojų išsilavinimo lygis buvo Tauragės apskrityje. Joje gyventojai su aukštuoju, aukštesniuoju, specialiuoju viduriniu ir viduriniu išsilavinimu sudarė šiek tiek daugiau negu pusę visų 10 metų ir vyresnių gyventojų.

Gyventojų išsilavinimo lygis savivaldybėse skyrėsi (5 pav.). Devyniose savivaldybėse (Vilniaus miesto, Kauno miesto, Neringos, Palangos miesto, Klaipėdos miesto, Kauno rajono, Visagino, Šiaulių miesto, Birštono) užfiksuotas gyventojų su aukštuoju išsilavinimu rodiklis buvo didesnis nei šalies vidurkis (1 tūkst. 10 metų ir vyresnių gyventojų teko 212 gyventojų su aukštuoju išsilavinimu). Vilniaus miesto savivaldybėje jis buvo 375, Kauno miesto savivaldybėje – 302 gyventojai.

5 pav. Gyventojai su aukščiau išsilavinimu

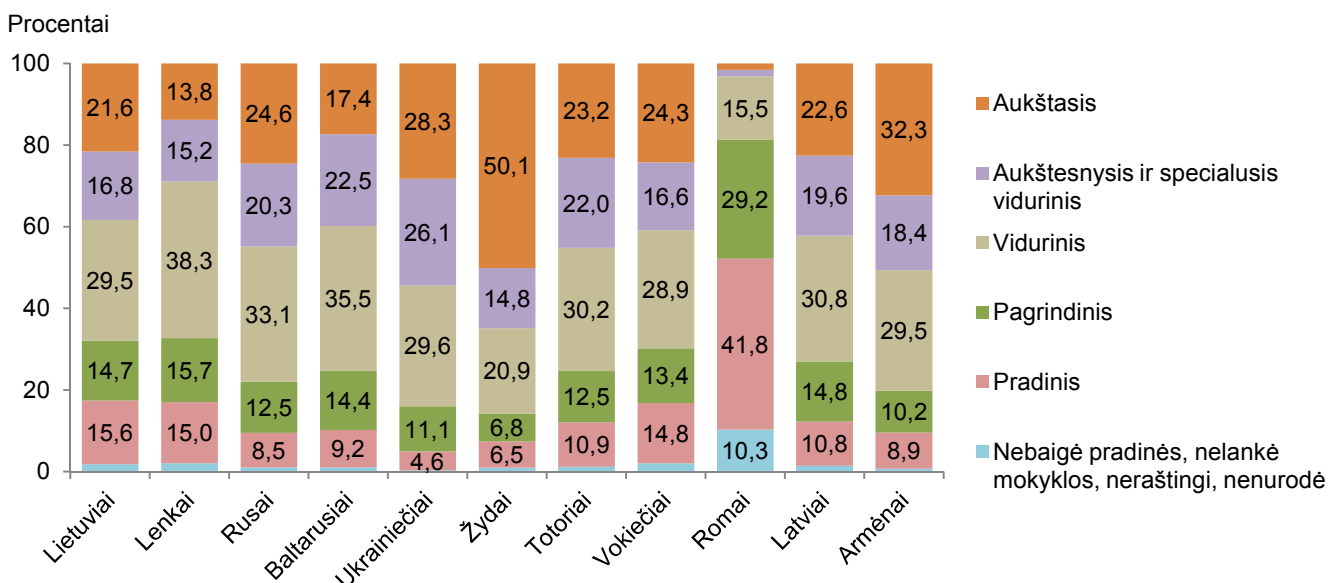


Lietuvos statistikos departamentas Lietuvos Respublikos teritorijos M1:250 000 geografinių duomenų bazė GDB250LT
© Nacionalinė žemės tarnyba prie ŽŪM, 2007

Didžiausia dalis gyventojų, turinčių vidurinį ar aukštesnį išsilavinimą, buvo Vilniaus miesto (80,5 proc. visų 10 metų ir vyresnių gyventojų), Visagino (79,4 proc.), Kauno miesto (76,9 proc.), Neringos (75,8 proc.), Klaipėdos miesto (75,6 proc.), Palangos miesto (73,4 proc.), Šiaulių miesto (71,9 proc.), Panevėžio miesto (71,8 proc.), Kauno rajono (71,4 proc.) ir Alytaus miesto (70,6 proc.) savivaldybėse.

Nagrinėjant išsilavinimo lygį pagal gausiausias tautybes, matyti, kad aukštesnį išsilavinimo lygį turėjo žydų tautybės gyventojai (6 pav., 8 lentelė). Iš 1 tūkst. 10 metų ir vyresnių žydų tautybės gyventojų 501 turėjo aukštąjį išsilavinimą, armėnų – 323, ukrainiečių – 283, rusų – 246, lietuvių – 216.

6 pav. Gausiausių tautybių gyventojai pagal išsilavinimą, procentais (10 metų ir vyresni gyventojai)



Lietuvių, turinčių aukštesnį nei pagrindinį išsilavinimą, lyginamoji dalis buvo artima šalies gyventojų išsilavinimo vidurkiui (8 lentelė). Šį lietuvių išsilavinimo rodiklį lenkia kitos tautinės mažumos: žydai, ukrainiečiai, rusai, baltarusiai, armėnai.

41,8 procento romų tautybės gyventojų turėjo pradinį išsilavinimą, 29,2 procento – pagrindinį.

Gyventojų raštingumas

2011 m. surašymo metu užfiksuota 4,9 tūkst. neraštingų gyventojų, arba 0,2 procento visų 10 metų ir vyresnių gyventojų (2001 m. – 10,3 tūkst., arba 0,3 proc.). Didesnė dalis neraštingų gyventojų gyveno kaime – 60,6 procento. Neraštingų vyrų ir moterų lyginamoji dalis panaši – atitinkamai 50,6 ir 49,4 procento. Didžiausia neraštingų gyventojų dalis (56,6 proc.) buvo 20–49 metų amžiaus grupėje.

Gyventojai pagal kalbų mokėjimą

Surašymo metu visų gyventojų buvo klausama apie kitų kalbų (be gimtosios) mokėjimą. Kalbos mokėjimo lygis nebuvo fiksuojamas.

Palyginti su 2001 m. surašymo duomenimis, 2011 m. padaugėjo gyventojų, mokančių užsienio kalbų, – 78,5 procento mokėjo vieną ar daugiau užsienio kalbų (2001 m. – 70,6 proc.) (9 lentelė). Bent vieną užsienio kalbą mokėjo 41,6 procento gyventojų (2001 m. – 39,6 proc.), dvi kalbas – 29 (2001 m. – 25,1 proc.), tris – 6,6 (2001 m. – 5 proc.), keturias ir daugiau – 1,3 procento gyventojų (2001 m. – 0,8 proc.).

80,8 procento miesto ir 73,8 procento kaimo gyventojų mokėjo bent vieną užsienio kalbą.

Du trečdaliai visų vyrų ir moterų mokėjo bent vieną užsienio kalbą. Vyrai dažniau negu moterys mokėjo vieną užsienio kalbą – atitinkamai 43,7 ir 39,8 procento.

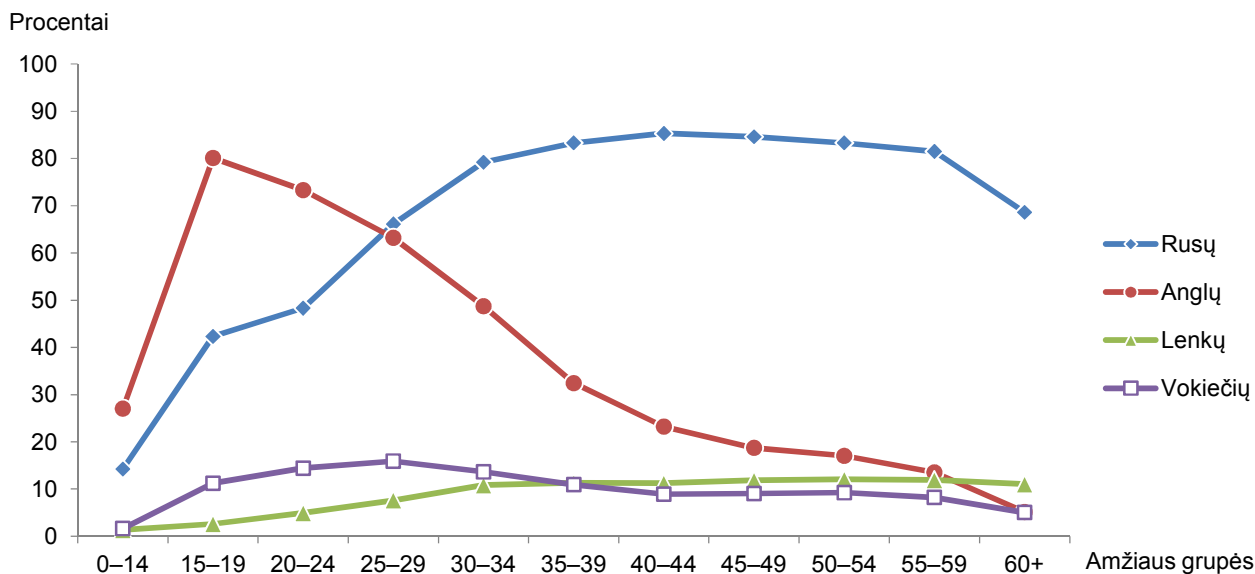
Mažiausiai užsienio kalbų mokančių gyventojų buvo amžiaus grupėje iki 15 metų. Dvi kalbas dažniausiai mokėjo 15–19 metų amžiaus gyventojai (44,7 proc. visų šios amžiaus grupės gyventojų). Tris (15,4 proc.) bei keturias ir daugiau (3,6 proc.) kalbų daugiausia mokėjo 25–29 metų amžiaus gyventojai. Dažniausiai užsienio kalbų visai nemokėjo gyventojai iki 15 metų amžiaus bei 80 metų ir vyresni.

Palyginti su 2001 m., išaugo anglų kalbą mokančių gyventojų dalis (nuo 16,9 iki 30,4 proc.). Rusų kalbą mokėjo 63 procentai gyventojų, lenkų – 8,5 procento, vokiečių – 8,3 procento.

Anglų ir vokiečių kalbos išlieka populiariausios tarp jaunų gyventojų (7 pav., 10, 11 ir 12 lentelės).

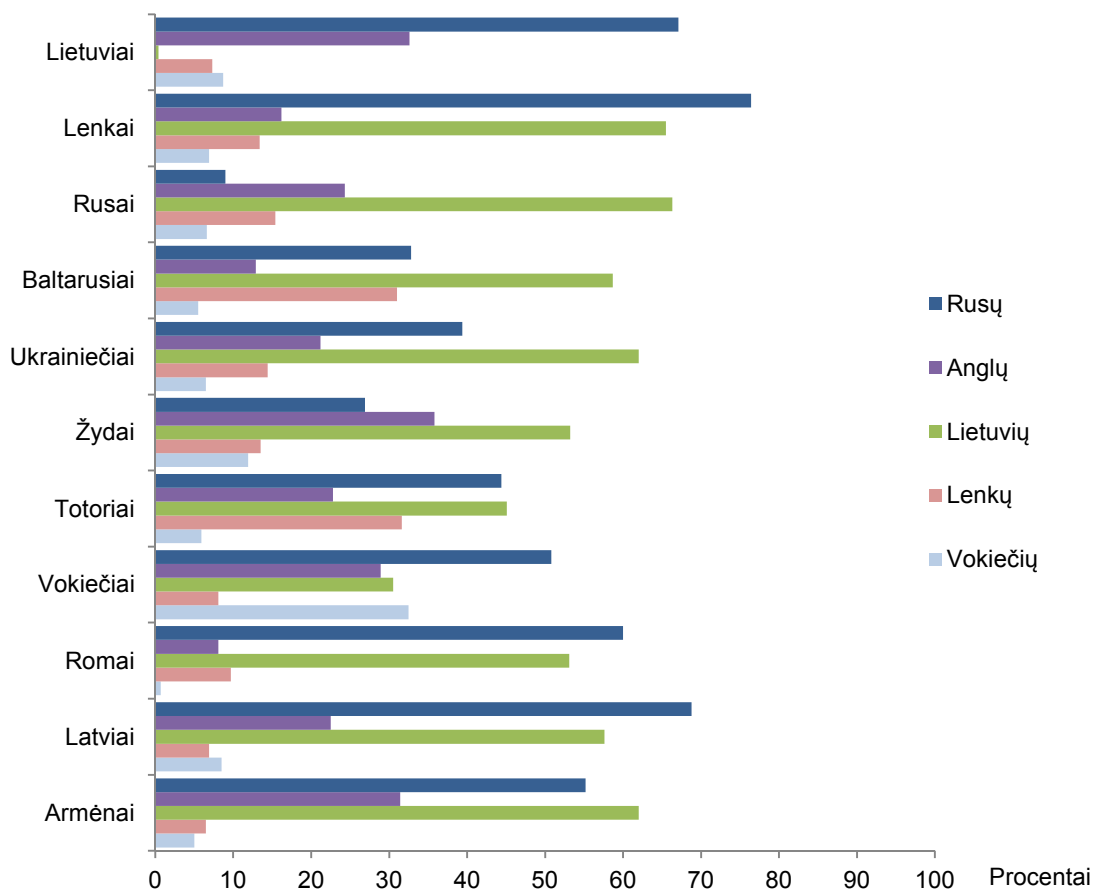
Beveik pusė gyventojų, mokančių anglų kalbą, buvo 15–29 metų amžiaus. Kas trečias gyventojas, mokėjęs vokiečių arba prancūzų kalbą, buvo 20–34 metų. Kas trečias gyventojas, mokėjęs rusų ir lenkų kalbas, ir kas ketvirtas gyventojas – lietuvių kalbą, buvo 40–54 metų.

7 pav. Gyventojai pagal užsienio kalbų mokėjimą ir amžiaus grupes, procentais



Rusų kalbą mokėjo 76,4 procento lenkų ir 67,1 procento lietuvių (8 pav., 13 lentelė).

8 pav. Gausiausių tautybių gyventojai pagal užsienio kalbų mokėjimą, procentais



Dažniausiai anglų kalbą mokėjo žydai (35,8 proc.) ir lietuviai (32,6 proc.), lenkų – totoriai (31,6 proc.) ir baltarusiai (31 proc.).

Informaciją parengė
Lietuvos statistikos departamento
Gyventojų surašymų ir apklausų
organizavimo skyrius

Pasiteirauti:
Vanda Vaitekūnienė
Lietuvos statistikos departamento
Gyventojų surašymų ir apklausų
organizavimo skyriaus vedėja
Tel. (8 5) 236 4921
El. p. vanda.vaitekuniene@stat.gov.lt
www.stat.gov.lt

© Lietuvos statistikos departamentas, 2013

Naudojant Lietuvos statistikos departamento duomenis, būtina nurodyti šaltinį.

LENTELĖS

1 lentelė. Gyventojų išsilavinimo lygis 1959, 1970, 1979, 1989, 2001 ir 2011 metais

(1 tūkst. 10 metų ir vyresnių gyventojų teko turinčių išsilavinimą)

Surašymo metai		Aukštasis	Aukštesnysis ir specialusis vidurinis	Vidurinis	Pagrindinis	Pradinis
Iš viso	1959	16	39	41	136	378
	1970	35	58	78	197	371
	1979	61	103	147	231	317
	1989	97	195	231	169	236
	2001	126	193	272	150	208
	2011	212	169	306	147	149
	Mieste	1959	36	72	84	213
1970		61	107	128	249	305
1979		90	153	190	251	237
1989		126	222	253	168	188
2001		161	211	286	132	172
2011		260	177	302	125	124
Kaime		1959	3	18	13	87
	1970	8	36	26	144	440
	1979	18	70	82	202	435
	1989	54	156	241	186	282
	2001	55	156	242	187	284
	2011	118	154	314	190	201
	Vyrai	1959	19	37	40	142
1970		38	65	72	226	398
1979		63	109	148	275	317
1989		95	182	259	193	224
2001		115	175	284	178	203
2011		183	150	341	173	138
Moterys		1959	14	41	42	131
	1970	32	78	82	172	347
	1979	59	129	146	194	317
	1989	99	207	207	148	246
	2001	135	209	261	125	213
	2011	237	186	276	124	159

2 lentelė. Gyventojai pagal išsilavinimą ir amžiaus grupes

(10 metų ir vyresni)

Amžiaus grupės	Iš viso	Aukštasis	Aukštesnysis ir specialusis vidurinis	Vidurinis	Pagrindinis	Pradinis	Nebaigė pradinės mokyklos, nelankė mokyklos, neraštingi	Nenurodė
Iš viso	2 758 069	585 841	466 686	843 225	404 418	411 892	45 790	217
10–14	167 852	0	0	0	0	142 961	24 890	1
15–19	213 394	0	0	37 799	101 492	73 875	228	0
20–24	217 962	43 071	0	145 139	26 360	2 853	532	7
25–29	193 362	90 530	7 867	64 929	25 933	3 476	616	11
30–34	186 317	69 572	20 274	55 339	35 367	4 994	766	5
35–39	203 781	59 565	40 375	75 105	25 624	2 313	790	9
40–44	218 409	55 754	59 417	88 373	13 036	1 094	702	33
45–49	231 517	57 236	68 748	91 609	12 168	1 066	641	49
50–54	231 802	55 407	75 346	84 910	13 987	1 495	594	63
55–59	184 616	42 734	57 954	63 457	17 913	2 164	370	24
60–64	163 131	35 080	48 029	50 226	24 603	4 802	378	13
65–69	148 603	26 970	34 178	33 791	35 018	17 855	790	1
70–74	144 300	22 600	27 974	23 803	32 868	35 125	1 930	0
75–79	118 684	14 487	15 104	14 258	20 431	49 704	4 700	0
80+	134 339	12 835	11 420	14 487	19 618	68 115	7 863	1
Miesto gyventojai	1 840 857	478 031	325 896	555 473	229 841	227 742	23 673	201
10–14	105 165	0	0	0	0	89 641	15 523	1
15–19	134 568	0	0	26 253	62 804	45 371	140	0
20–24	148 293	32 251	0	100 574	13 784	1 379	302	3
25–29	139 966	74 186	5 234	44 376	14 222	1 643	302	3
30–34	132 006	58 178	14 660	38 453	17 974	2 427	310	4
35–39	138 439	48 919	28 166	47 670	12 294	1 087	296	7
40–44	143 666	45 284	38 822	52 465	6 321	515	226	33
45–49	153 496	46 070	45 382	55 251	6 100	452	192	49
50–54	157 612	44 750	51 604	53 385	6 950	676	184	63
55–59	125 946	34 843	39 921	41 047	9 063	945	103	24
60–64	111 245	28 671	33 977	33 351	13 051	2 074	109	12
65–69	97 373	22 224	24 785	23 474	19 586	7 090	213	1
70–74	94 222	19 105	21 698	17 492	20 072	15 270	585	0
75–79	74 376	12 376	12 018	10 463	13 762	24 032	1 725	0
80+	84 484	11 174	9 629	11 219	13 858	35 140	3 463	1



Amžiaus grupės	Iš viso	Aukštasis	Aukštesnysis ir specialusis vidurinis	Vidurinis	Pagrindinis	Pradinis	Nebaigė pradinės mokyklos, nelankė mokyklos, neraštingi	Nenurodė
Kaimo gyventojai	917 212	107 810	140 790	287 752	174 577	184 150	22 117	16
10–14	62 687	0	0	0	0	53 320	9 367	0
15–19	78 826	0	0	11 546	38 688	28 504	88	0
20–24	69 669	10 820	0	44 565	12 576	1 474	230	4
25–29	53 396	16 344	2 633	20 553	11 711	1 833	314	8
30–34	54 311	11 394	5 614	16 886	17 393	2 567	456	1
35–39	65 342	10 646	12 209	27 435	13 330	1 226	494	2
40–44	74 743	10 470	20 595	35 908	6 715	579	476	0
45–49	78 021	11 166	23 366	36 358	6 068	614	449	0
50–54	74 190	10 657	23 742	31 525	7 037	819	410	0
55–59	58 670	7 891	18 033	22 410	8 850	1 219	267	0
60–64	51 886	6 409	14 052	16 875	11 552	2 728	269	1
65–69	51 230	4 746	9 393	10 317	15 432	10 765	577	0
70–74	50 078	3 495	6 276	6 311	12 796	19 855	1 345	0
75–79	44 308	2 111	3 086	3 795	6 669	25 672	2 975	0
80+	49 855	1 661	1 791	3 268	5 760	32 975	4 400	0
Vyrai	1 256 458	229 880	188 307	428 374	217 704	173 264	18 810	119
10–14	86 348	0	0	0	0	73 425	12 922	1
15–19	109 136	0	0	17 584	52 423	38 995	134	0
20–24	111 539	17 072	0	74 439	17 538	2 197	288	5
25–29	97 927	36 518	4 294	37 709	16 399	2 657	345	5
30–34	92 907	27 662	9 811	29 503	21 931	3 531	466	3
35–39	98 892	22 094	20 199	38 790	15 863	1 493	448	5
40–44	104 939	19 732	26 694	49 012	8 416	662	409	14
45–49	110 714	21 899	29 881	50 091	7 807	660	354	22
50–54	107 744	21 949	30 554	45 285	8 746	864	309	37
55–59	82 653	17 189	22 024	31 851	10 186	1 209	179	15
60–64	68 604	14 201	16 436	22 747	13 003	2 028	178	11
65–69	58 280	10 778	11 064	13 879	16 623	5 648	288	0
70–74	52 365	9 777	8 752	8 713	13 924	10 734	465	0
75–79	38 958	6 069	4 969	4 760	8 633	13 696	831	0
80+	35 452	4 940	3 629	4 011	6 212	15 465	1 194	1



Amžiaus grupės	Iš viso	Aukštasis	Aukštesnysis ir specialusis vidurinis	Vidurinis	Pagrindinis	Pradinis	Nebaigė pradinės mokyklos, nelankė mokyklos, neraštingi	Nenurodė
Moterys	1 501 611	355 961	278 379	414 851	186 714	238 628	26 980	98
10–14	81 504	0	0	0	0	69 536	11 968	0
15–19	104 258	0	0	20 215	49 069	34 880	94	0
20–24	106 423	25 999	0	70 700	8 822	656	244	2
25–29	95 435	54 012	3 573	27 220	9 534	819	271	6
30–34	93 410	41 910	10 463	25 836	13 436	1 463	300	2
35–39	104 889	37 471	20 176	36 315	9 761	820	342	4
40–44	113 470	36 022	32 723	39 361	4 620	432	293	19
45–49	120 803	35 337	38 867	41 518	4 361	406	287	27
50–54	124 058	33 458	44 792	39 625	5 241	631	285	26
55–59	101 963	25 545	35 930	31 606	7 727	955	191	9
60–64	94 527	20 879	31 593	27 479	11 600	2 774	200	2
65–69	90 323	16 192	23 114	19 912	18 395	12 207	502	1
70–74	91 935	12 823	19 222	15 090	18 944	24 391	1 465	0
75–79	79 726	8 418	10 135	9 498	11 798	36 008	3 869	0
80+	98 887	7 895	7 791	10 476	13 406	52 650	6 669	0

3 lentelė. Gyventojai pagal išsilavinimą savivaldybėse

(10 metų ir vyresni)

	Iš viso	Aukštasis	Aukštesnysis ir specialusis vidurinis	Vidurinis	Pagrindinis	Pradinis	Nebaigę pradinės mokyklos, nelankę mokyklos, neraštingi	Nenurodė
Iš viso	2 758 069	585 841	466 686	843 225	404 418	411 892	45 790	217
Alytaus apskritis	144 873	22 474	27 827	43 562	23 172	25 454	2 384	0
Alytaus m. sav.	54 697	10 389	11 346	16 895	7 859	7 497	711	0
Alytaus r. sav.	25 870	2 887	4 437	7 802	4 468	5 696	580	0
Druskininkų sav.	20 180	3 791	4 195	5 760	3 147	3 024	263	0
Lazdijų r. sav.	20 642	2 411	3 659	6 147	3 667	4 426	332	0
Varėnos r. sav.	23 484	2 996	4 190	6 958	4 031	4 811	498	0
Kauno apskritis	551 064	130 732	86 560	174 924	72 392	78 368	7 988	100
Birštono sav.	4 254	934	774	1 216	573	687	70	0
Jonavos r. sav.	41 672	6 126	7 087	14 354	6 951	6 463	691	0
Kaišiadorių r. sav.	30 905	4 191	4 716	9 958	5 708	5 627	703	2
Kauno m. sav.	287 222	86 618	43 848	90 067	30 124	33 353	3 117	95
Kauno r. sav.	76 481	18 825	11 283	24 477	9 397	11 411	1 087	1
Kėdainių r. sav.	48 948	6 554	8 523	15 451	8 963	8 484	973	0
Prienų r. sav.	27 345	3 631	4 639	8 695	4 358	5 425	595	2
Raseinių r. sav.	34 237	3 853	5 690	10 706	6 318	6 918	752	0
Klaipėdos apskritis	305 342	62 365	55 367	92 629	44 709	44 921	5 318	33
Klaipėdos m. sav.	146 402	38 130	27 277	45 457	17 581	16 245	1 683	29
Klaipėdos r. sav.	45 396	7 890	7 941	13 193	7 727	7 677	967	1
Kretingos r. sav.	37 220	5 263	6 580	11 144	6 378	7 017	837	1
Neringos sav.	2 342	697	447	629	256	284	29	0
Palangos m. sav.	14 366	3 798	2 946	3 813	1 666	1 973	170	0
Skuodo r. sav.	18 913	1 808	2 879	5 928	3 701	4 025	572	0
Šilutės r. sav.	40 703	4 779	7 297	12 465	7 400	7 700	1 060	2
Marijampolės apskritis	146 326	19 150	25 765	47 194	25 127	26 282	2 808	0
Kalvarijos sav.	10 784	875	1 660	3 430	2 367	2 215	237	0
Kazlų Rūdos sav.	11 920	1 488	1 908	4 081	2 242	1 969	232	0
Marijampolės sav.	55 498	9 402	10 589	17 712	8 183	8 658	954	0
Šakių r. sav.	29 622	3 319	4 998	9 816	4 952	5 943	594	0
Vilkaviškio r. sav.	38 502	4 066	6 610	12 155	7 383	7 497	791	0



	Iš viso	Aukštasis	Aukštesnysis ir specialusis vidurinis	Vidurinis	Pagrindinis	Pradinis	Nebaigė pradinės mokyklos, nelankė mokyklos, neraštingi	Nenurodė
Panevėžio apskritis	228 957	34 801	44 084	67 690	40 269	38 369	3 712	32
Biržų r. sav.	25 893	2 763	4 635	7 482	5 319	5 235	459	0
Kupiškio r. sav.	18 609	2 258	3 507	5 194	3 565	3 689	396	0
Panevėžio m. sav.	90 965	18 414	18 722	28 206	12 982	11 520	1 090	31
Panevėžio r. sav.	35 425	4 755	6 291	10 732	6 561	6 419	666	1
Pasvalio r. sav.	25 832	2 676	4 755	6 917	5 631	5 323	530	0
Rokiškio r. sav.	32 233	3 935	6 174	9 159	6 211	6 183	571	0
Šiaulių apskritis	274 566	43 073	45 456	86 066	48 437	46 363	5 148	23
Akmenės r. sav.	21 356	2 239	3 600	6 526	4 268	4 187	536	0
Joniškio r. sav.	23 870	2 727	4 030	7 282	4 711	4 589	531	0
Kelmės r. sav.	29 665	2 998	4 486	9 519	5 777	6 097	788	0
Pakruojo r. sav.	21 594	2 165	3 614	6 600	4 362	4 339	513	1
Radviliškio r. sav.	38 405	4 577	6 763	11 458	7 791	7 060	756	0
Šiaulių m. sav.	99 365	22 932	16 487	32 010	14 191	12 517	1 206	22
Šiaulių r. sav.	40 311	5 435	6 476	12 671	7 337	7 574	818	0
Tauragės apskritis	100 157	11 627	17 113	31 092	18 738	19 379	2 206	2
Jurbarko r. sav.	27 534	3 307	5 062	8 327	5 095	5 278	465	0
Pagėgių sav.	8 632	732	1 248	2 617	2 014	1 770	251	0
Šilalės r. sav.	24 039	2 566	3 464	8 032	4 364	4 943	668	2
Tauragės r. sav.	39 952	5 022	7 339	12 116	7 265	7 388	822	0
Telšių apskritis	137 265	18 512	22 575	42 936	24 912	25 089	3 240	1
Mažeikių r. sav.	52 368	7 531	8 634	17 072	9 276	8 825	1 029	1
Plungės r. sav.	34 415	4 463	5 906	10 142	6 341	6 767	796	0
Rietavo sav.	7 921	981	1 301	2 220	1 622	1 551	246	0
Telšių r. sav.	42 561	5 537	6 734	13 502	7 673	7 946	1 169	0
Utenos apskritis	140 557	22 284	28 179	40 542	23 686	23 231	2 635	0
Anykščių r. sav.	26 685	3 362	5 151	7 402	5 039	5 153	578	0
Ignalinos r. sav.	17 111	2 150	3 099	4 838	3 201	3 454	369	0
Molėtų r. sav.	19 179	2 486	3 498	5 217	3 671	3 843	464	0
Utenos r. sav.	39 960	6 964	8 544	11 133	6 595	6 114	610	0
Visagino sav.	20 613	5 054	4 907	6 401	2 249	1 795	207	0
Zarasų r. sav.	17 009	2 268	2 980	5 551	2 931	2 872	407	0



	Iš viso	Aukštasis	Aukštesnysis ir specialusis vidurinis	Vidurinis	Pagrindinis	Pradinis	Nebaigė pradinės mokyklos, nelankė mokyklos, neraštingi	Nenurodė
Vilniaus apskritis	728 962	220 823	113 760	216 590	82 976	84 436	10 351	26
Elektrėnų sav.	22 734	3 593	4 100	7 491	3 722	3 406	422	0
Šalčininkų r. sav.	31 027	3 750	4 449	11 709	5 019	5 313	787	0
Širvintų r. sav.	16 124	2 138	2 816	4 954	2 968	2 939	309	0
Švenčionių r. sav.	25 662	3 444	4 538	8 571	4 162	4 272	675	0
Trakų r. sav.	31 088	5 426	4 954	10 474	4 607	4 942	685	0
Ukmergės r. sav.	36 853	5 087	8 124	9 984	6 327	6 585	745	1
Vilniaus m. sav.	481 292	180 665	72 983	133 621	44 067	44 879	5 053	24
Vilniaus r. sav.	84 182	16 720	11 796	29 786	12 104	12 100	1 675	1

4 lentelė. Miesto gyventojai pagal išsilavinimą savivaldybėse

(10 metų ir vyresni)

	Iš viso	Aukštasis	Aukštesnysis ir specialusis vidurinis	Vidurinis	Pagrindinis	Pradinis	Nebaigė pradinės mokyklos, nelankė mokyklos, neraštingi	Nenurodė
Iš viso	1 840 857	478 031	325 896	555 473	229 841	227 742	23 673	201
Alytaus apskritis	84 880	16 346	17 989	25 601	12 003	11 806	1 135	0
Alytaus m. sav.	54 697	10 389	11 346	16 895	7 859	7 497	711	0
Alytaus r. sav.	2 483	403	499	701	362	463	55	0
Druskininkų sav.	13 742	2 992	3 005	3 868	1 895	1 826	156	0
Lazdijų r. sav.	5 462	1 021	1 201	1 598	761	795	86	0
Varėnos r. sav.	8 496	1 541	1 938	2 539	1 126	1 225	127	0
Kauno apskritis	389 577	105 045	62 989	123 349	45 103	48 364	4 632	95
Birštono sav.	2 442	722	493	590	281	319	37	0
Jonavos r. sav.	27 607	4 660	5 035	9 575	4 067	3 879	391	0
Kaišiadorių r. sav.	11 117	2 044	2 173	3 593	1 550	1 581	176	0
Kauno m. sav.	287 222	86 618	43 848	90 067	30 124	33 353	3 117	95
Kauno r. sav.	13 827	3 067	2 277	4 599	1 684	2 016	184	0
Kėdainių r. sav.	24 100	4 008	4 663	7 827	3 875	3 401	326	0
Prienų r. sav.	10 101	1 835	1 999	3 047	1 438	1 595	187	0
Raseinių r. sav.	13 161	2 091	2 501	4 051	2 084	2 220	214	0



	Iš viso	Aukštasis	Aukštesnysis ir specialusis vidurinis	Vidurinis	Pagrindinis	Pradinis	Nebaigė pradinės mokyklos, nelankė mokyklos, neraštingi	Nenurodė
Klaipėdos apskritis	218 343	52 185	41 590	66 512	27 933	27 220	2 874	29
Klaipėdos m. sav.	146 402	38 130	27 277	45 457	17 581	16 245	1 683	29
Klaipėdos r. sav.	14 688	2 741	2 894	4 194	2 272	2 307	280	0
Kretingos r. sav.	18 578	3 278	3 545	5 621	2 755	3 030	349	0
Neringos sav.	2 342	697	447	629	256	284	29	0
Palangos m. sav.	14 366	3 798	2 946	3 813	1 666	1 973	170	0
Skuodo r. sav.	5 989	850	1 129	1 918	972	1 004	116	0
Šilutės r. sav.	15 978	2 691	3 352	4 880	2 431	2 377	247	0
Marijampolės apskritis	72 583	12 437	14 372	22 731	10 852	11 080	1 111	0
Kalvarijos sav.	3 993	426	737	1 260	777	723	70	0
Kazlų Rūdos sav.	5 995	946	1 035	2 042	1 012	864	96	0
Marijampolės sav.	37 210	7 300	7 540	11 638	5 084	5 096	552	0
Šakių r. sav.	8 738	1 416	1 735	2 715	1 189	1 531	152	0
Vilkaviškio r. sav.	16 647	2 349	3 325	5 076	2 790	2 866	241	0
Panevėžio apskritis	135 318	25 433	27 984	40 866	20 599	18 661	1 744	31
Biržų r. sav.	12 477	1 831	2 449	3 696	2 260	2 055	186	0
Kupiškio r. sav.	7 534	1 257	1 625	2 153	1 144	1 233	122	0
Panevėžio m. sav.	90 965	18 414	18 722	28 206	12 982	11 520	1 090	31
Panevėžio r. sav.	1 430	155	243	457	295	244	36	0
Pasvalio r. sav.	7 951	1 310	1 798	2 123	1 388	1 212	120	0
Rokiškio r. sav.	14 961	2 466	3 147	4 231	2 530	2 397	190	0
Šiaulių apskritis	169 758	33 339	29 700	53 504	26 228	24 557	2 408	22
Akmenės r. sav.	13 128	1 602	2 379	3 943	2 493	2 471	240	0
Joniškio r. sav.	10 642	1 717	2 041	3 233	1 734	1 748	169	0
Kelmės r. sav.	11 304	1 706	1 966	3 636	1 828	1 953	215	0
Pakruojo r. sav.	6 115	995	1 290	1 894	909	930	97	0
Radviliškio r. sav.	18 254	2 824	3 619	5 361	3 348	2 817	285	0
Šiaulių m. sav.	99 365	22 932	16 487	32 010	14 191	12 517	1 206	22
Šiaulių r. sav.	10 950	1 563	1 918	3 427	1 725	2 121	196	0



	Iš viso	Aukštasis	Aukštesnysis ir specialusis vidurinis	Vidurinis	Pagrindinis	Pradinis	Nebaigė pradinės mokyklos, nelankė mokyklos, neraštingi	Nenurodė
Tauragės apskritis	41 518	6 670	8 426	12 346	6 774	6 619	683	0
Jurbarko r. sav.	10 717	1 760	2 383	3 080	1 754	1 598	142	0
Pagėgių sav.	2 024	242	328	601	406	397	50	0
Šilalės r. sav.	4 964	948	949	1 611	653	724	79	0
Tauragės r. sav.	23 813	3 720	4 766	7 054	3 961	3 900	412	0
Telšių apskritis	81 112	13 529	14 481	25 430	13 204	12 923	1 545	0
Mažeikių r. sav.	35 904	6 084	6 187	11 790	5 757	5 466	620	0
Plungės r. sav.	18 008	2 907	3 389	5 268	3 045	3 060	339	0
Rietavo sav.	3 001	564	559	829	476	496	77	0
Telšių r. sav.	24 199	3 974	4 346	7 543	3 926	3 901	509	0
Utenos apskritis	77 372	16 041	17 440	22 859	10 504	9 532	996	0
Anykščių r. sav.	10 849	1 944	2 405	3 057	1 581	1 695	167	0
Ignalinos r. sav.	6 359	1 241	1 356	1 803	962	902	95	0
Molėtų r. sav.	5 869	1 085	1 294	1 608	955	836	91	0
Utenos r. sav.	26 623	5 441	6 060	7 657	3 839	3 321	305	0
Visagino sav.	20 390	5 043	4 876	6 361	2 181	1 760	169	0
Zarasų r. sav.	7 282	1 287	1 449	2 373	986	1 018	169	0
Vilniaus apskritis	570 396	197 006	90 925	162 275	56 641	56 980	6 545	24
Elektrėnų sav.	15 373	2 880	2 994	5 119	2 265	1 859	256	0
Šalčininkų r. sav.	9 752	1 926	1 802	3 545	1 178	1 171	130	0
Širvintų r. sav.	5 837	1 094	1 243	1 823	843	762	72	0
Švenčionių r. sav.	15 323	2 526	2 924	5 113	2 190	2 184	386	0
Trakų r. sav.	16 657	3 428	2 857	5 629	2 226	2 259	258	0
Ukmergės r. sav.	21 932	3 682	5 353	5 951	3 262	3 353	331	0
Vilniaus m. sav.	480 975	180 545	72 946	133 537	44 044	44 831	5 048	24
Vilniaus r. sav.	4 547	925	806	1 558	633	561	64	0

5 lentelė. Kaimo gyventojai pagal išsilavinimą savivaldybėse

(10 metų ir vyresni)

	Iš viso	Aukštasis	Aukštesnysis ir specialusis vidurinis	Vidurinis	Pagrindinis	Pradinis	Nebaigė pradinės mokyklos, nelankė mokyklos, neraštingi	Nenurodė
Iš viso	917 212	107 810	140 790	287 752	174 577	184 150	22 117	16
Alytaus apskritis	59 993	6 128	9 838	17 961	11 169	13 648	1 249	0
Alytaus r. sav.	23 387	2 484	3 938	7 101	4 106	5 233	525	0
Druskininkų sav.	6 438	799	1 190	1 892	1 252	1 198	107	0
Lazdijų r. sav.	15 180	1 390	2 458	4 549	2 906	3 631	246	0
Varėnos r. sav.	14 988	1 455	2 252	4 419	2 905	3 586	371	0
Kauno apskritis	161 487	25 687	23 571	51 575	27 289	30 004	3 356	5
Birštono sav.	1 812	212	281	626	292	368	33	0
Jonavos r. sav.	14 065	1 466	2 052	4 779	2 884	2 584	300	0
Kaišiadorių r. sav.	19 788	2 147	2 543	6 365	4 158	4 046	527	2
Kauno r. sav.	62 654	15 758	9 006	19 878	7 713	9 395	903	1
Kėdainių r. sav.	24 848	2 546	3 860	7 624	5 088	5 083	647	0
Prienų r. sav.	17 244	1 796	2 640	5 648	2 920	3 830	408	2
Raseinių r. sav.	21 076	1 762	3 189	6 655	4 234	4 698	538	0
Klaipėdos apskritis	86 999	10 180	13 777	26 117	16 776	17 701	2 444	4
Klaipėdos r. sav.	30 708	5 149	5 047	8 999	5 455	5 370	687	1
Kretingos r. sav.	18 642	1 985	3 035	5 523	3 623	3 987	488	1
Skuodo r. sav.	12 924	958	1 750	4 010	2 729	3 021	456	0
Šilutės r. sav.	24 725	2 088	3 945	7 585	4 969	5 323	813	2
Marijampolės apskritis	73 743	6 713	11 393	24 463	14 275	15 202	1 697	0
Kalvarijos sav.	6 791	449	923	2 170	1 590	1 492	167	0
Kazlų Rūdos sav.	5 925	542	873	2 039	1 230	1 105	136	0
Marijampolės sav.	18 288	2 102	3 049	6 074	3 099	3 562	402	0
Šakių r. sav.	20 884	1 903	3 263	7 101	3 763	4 412	442	0
Vilkaviškio r. sav.	21 855	1 717	3 285	7 079	4 593	4 631	550	0



	Iš viso	Aukštasis	Aukštesnysis ir specialusis vidurinis	Vidurinis	Pagrindinis	Pradinis	Nebaigė pradinės mokyklos, nelankė mokyklos, neraštingi	Nenurodė
Panevėžio apskritis	93 639	9 368	16 100	26 824	19 670	19 708	1 968	1
Biržų r. sav.	13 416	932	2 186	3 786	3 059	3 180	273	0
Kupiškio r. sav.	11 075	1 001	1 882	3 041	2 421	2 456	274	0
Panevėžio r. sav.	33 995	4 600	6 048	10 275	6 266	6 175	630	1
Pasvalio r. sav.	17 881	1 366	2 957	4 794	4 243	4 111	410	0
Rokiškio r. sav.	17 272	1 469	3 027	4 928	3 681	3 786	381	0
Šiaulių apskritis	104 808	9 734	15 756	32 562	22 209	21 806	2 740	1
Akmenės r. sav.	8 228	637	1 221	2 583	1 775	1 716	296	0
Joniškio r. sav.	13 228	1 010	1 989	4 049	2 977	2 841	362	0
Kelmės r. sav.	18 361	1 292	2 520	5 883	3 949	4 144	573	0
Pakruojo r. sav.	15 479	1 170	2 324	4 706	3 453	3 409	416	1
Radviliškio r. sav.	20 151	1 753	3 144	6 097	4 443	4 243	471	0
Šiaulių r. sav.	29 361	3 872	4 558	9 244	5 612	5 453	622	0
Tauragės apskritis	58 639	4 957	8 687	18 746	11 964	12 760	1 523	2
Jurbarko r. sav.	16 817	1 547	2 679	5 247	3 341	3 680	323	0
Pagėgių sav.	6 608	490	920	2 016	1 608	1 373	201	0
Šilalės r. sav.	19 075	1 618	2 515	6 421	3 711	4 219	589	2
Tauragės r. sav.	16 139	1 302	2 573	5 062	3 304	3 488	410	0
Telšių apskritis	56 153	4 983	8 094	17 506	11 708	12 166	1 695	1
Mažeikių r. sav.	16 464	1 447	2 447	5 282	3 519	3 359	409	1
Plungės r. sav.	16 407	1 556	2 517	4 874	3 296	3 707	457	0
Rietavo sav.	4 920	417	742	1 391	1 146	1 055	169	0
Telšių r. sav.	18 362	1 563	2 388	5 959	3 747	4 045	660	0
Utenos apskritis	63 185	6 243	10 739	17 683	13 182	13 699	1 639	0
Anykščių r. sav.	15 836	1 418	2 746	4 345	3 458	3 458	411	0
Ignalinos r. sav.	10 752	909	1 743	3 035	2 239	2 552	274	0
Molėtų r. sav.	13 310	1 401	2 204	3 609	2 716	3 007	373	0
Utenos r. sav.	13 337	1 523	2 484	3 476	2 756	2 793	305	0
Visagino sav.	223	11	31	40	68	35	38	0
Zarasų r. sav.	9 727	981	1 531	3 178	1 945	1 854	238	0



	Iš viso	Aukštasis	Aukštesnysis ir specialusis vidurinis	Vidurinis	Pagrindinis	Pradinis	Nebaigė pradinės mokyklos, nelankė mokyklos, neraštingi	Nenurodė
Vilniaus apskritis	158 566	23 817	22 835	54 315	26 335	27 456	3 806	2
Elektrėnų sav.	7 361	713	1 106	2 372	1 457	1 547	166	0
Šalčininkų r. sav.	21 275	1 824	2 647	8 164	3 841	4 142	657	0
Širvintų r. sav.	10 287	1 044	1 573	3 131	2 125	2 177	237	0
Švenčionių r. sav.	10 339	918	1 614	3 458	1 972	2 088	289	0
Trakų r. sav.	14 431	1 998	2 097	4 845	2 381	2 683	427	0
Ukmergės r. sav.	14 921	1 405	2 771	4 033	3 065	3 232	414	1
Vilniaus m. sav.	317	120	37	84	23	48	5	0
Vilniaus r. sav.	79 635	15 795	10 990	28 228	11 471	11 539	1 611	1

6 lentelė. Vyrai pagal išsilavinimą savivaldybėse

(10 metų ir vyresni)

	Iš viso	Aukštasis	Aukštesnysis ir specialusis vidurinis	Vidurinis	Pagrindinis	Pradinis	Nebaigė pradinės mokyklos, nelankė mokyklos, neraštingi	Nenurodė
Iš viso	1 256 458	229 880	188 307	428 374	217 704	173 264	18 810	119
Alytaus apskritis	67 131	8 943	11 496	22 639	12 725	10 391	937	0
Alytaus m. sav.	25 099	4 044	4 439	8 553	4 406	3 341	316	0
Alytaus r. sav.	12 476	1 245	2 151	4 111	2 532	2 224	213	0
Druskininkų sav.	8 879	1 538	1 582	2 833	1 582	1 240	104	0
Lazdijų r. sav.	9 702	933	1 588	3 325	2 040	1 689	127	0
Varėnos r. sav.	10 975	1 183	1 736	3 817	2 165	1 897	177	0
Kauno apskritis	248 572	51 601	33 079	88 346	38 794	33 350	3 352	50
Birštono sav.	1 883	331	302	653	301	269	27	0
Jonavos r. sav.	19 114	2 376	2 673	7 281	3 647	2 826	311	0
Kaišiadorių r. sav.	15 635	1 742	1 905	5 668	3 567	2 497	256	0
Kauno m. sav.	125 100	34 240	15 755	43 971	15 407	14 276	1 403	48
Kauno r. sav.	36 017	7 745	5 132	12 594	5 158	4 896	491	1
Kėdainių r. sav.	22 307	2 372	3 171	7 968	4 829	3 579	388	0
Prienų r. sav.	12 769	1 386	1 876	4 618	2 480	2 217	191	1
Raseinių r. sav.	15 747	1 409	2 265	5 593	3 405	2 790	285	0



	Iš viso	Aukštasis	Aukštesnysis ir specialusis vidurinis	Vidurinis	Pagrindinis	Pradinis	Nebaigę pradinės mokyklos, nelankę mokyklos, neraštingi	Nenurodė
Klaipėdos apskritis	140 072	24 160	23 707	47 129	23 780	19 127	2 157	12
Klaipėdos m. sav.	65 545	14 800	11 703	22 771	8 812	6 758	690	11
Klaipėdos r. sav.	21 841	3 074	3 719	6 971	4 284	3 394	398	1
Kretingos r. sav.	17 255	1 961	2 741	5 803	3 443	2 941	366	0
Neringos sav.	1 140	326	197	327	147	127	16	0
Palangos m. sav.	6 316	1 535	1 108	1 909	912	791	61	0
Skuodo r. sav.	8 948	646	1 079	3 139	2 109	1 751	224	0
Šilutės r. sav.	19 027	1 818	3 160	6 209	4 073	3 365	402	0
Marijampolės apskritis	68 613	7 218	10 232	24 701	14 176	11 065	1 221	0
Kalvarijos sav.	5 059	312	705	1 701	1 329	909	103	0
Kazlų Rūdos sav.	5 560	558	789	2 058	1 254	809	92	0
Marijampolės sav.	26 074	3 570	4 112	9 433	4 765	3 779	415	0
Šakių r. sav.	13 830	1 247	2 086	5 093	2 740	2 399	265	0
Vilkaviškio r. sav.	18 090	1 531	2 540	6 416	4 088	3 169	346	0
Panevėžio apskritis	104 025	12 820	17 209	34 256	22 044	16 097	1 577	22
Biržų r. sav.	11 813	987	1 734	3 802	2 953	2 142	195	0
Kupiškio r. sav.	8 497	803	1 352	2 740	1 925	1 501	176	0
Panevėžio m. sav.	39 747	6 681	6 934	13 667	6 958	5 026	460	21
Panevėžio r. sav.	17 017	1 949	2 863	5 573	3 656	2 685	290	1
Pasvalio r. sav.	12 052	965	1 966	3 578	3 116	2 224	203	0
Rokiškio r. sav.	14 899	1 435	2 360	4 896	3 436	2 519	253	0
Šiaulių apskritis	124 873	16 104	18 325	43 414	25 790	19 170	2 054	16
Akmenės r. sav.	9 704	785	1 339	3 389	2 219	1 775	197	0
Joniškio r. sav.	10 981	981	1 523	3 871	2 498	1 877	231	0
Kelmės r. sav.	13 915	1 144	1 886	4 925	3 215	2 465	280	0
Pakruojo r. sav.	10 097	743	1 439	3 448	2 437	1 809	221	0
Radviliškio r. sav.	17 764	1 750	2 755	5 975	4 145	2 847	292	0
Šiaulių m. sav.	43 482	8 552	6 476	15 387	7 300	5 234	517	16
Šiaulių r. sav.	18 930	2 149	2 907	6 419	3 976	3 163	316	0



	Iš viso	Aukštasis	Aukštesnysis ir specialusis vidurinis	Vidurinis	Pagrindinis	Pradinis	Nebaigė pradinės mokyklos, nelankė mokyklos, neraštingi	Nenurodė
Tauragės apskritis	46 423	4 240	7 542	15 399	10 308	8 057	876	1
Jurbarko r. sav.	12 727	1 281	2 147	4 160	2 792	2 151	196	0
Pagėgių sav.	4 042	268	561	1 291	1 089	750	83	0
Šilalės r. sav.	11 487	910	1 579	4 136	2 474	2 128	259	1
Tauragės r. sav.	18 167	1 781	3 255	5 812	3 953	3 028	338	0
Telšių apskritis	63 482	6 687	9 500	21 518	13 685	10 815	1 277	0
Mažeikių r. sav.	24 239	2 727	3 561	8 587	5 099	3 847	418	0
Plungės r. sav.	15 979	1 632	2 582	5 057	3 503	2 883	322	0
Rietavo sav.	3 765	385	606	1 111	912	666	85	0
Telšių r. sav.	19 499	1 943	2 751	6 763	4 171	3 419	452	0
Utenos apskritis	65 079	8 789	11 110	21 914	12 968	9 274	1 024	0
Anykščių r. sav.	12 254	1 276	1 924	4 057	2 782	2 006	209	0
Ignalinos r. sav.	7 909	850	1 199	2 656	1 769	1 308	127	0
Molėtų r. sav.	9 119	998	1 548	2 806	2 067	1 537	163	0
Utenos r. sav.	18 329	2 558	3 390	6 072	3 618	2 442	249	0
Visagino sav.	9 588	2 241	1 871	3 330	1 182	850	114	0
Zarasų r. sav.	7 880	866	1 178	2 993	1 550	1 131	162	0
Vilniaus apskritis	328 188	89 318	46 107	109 058	43 434	35 918	4 335	18
Elektrėnų sav.	10 593	1 446	1 612	3 924	2 060	1 397	154	0
Šalčininkų r. sav.	14 608	1 441	1 978	6 043	2 749	2 157	240	0
Širvintų r. sav.	7 517	829	1 155	2 591	1 663	1 152	127	0
Švenčionių r. sav.	11 880	1 338	1 889	4 551	2 206	1 608	288	0
Trakų r. sav.	14 353	2 149	2 140	5 370	2 429	2 018	247	0
Ukmergės r. sav.	16 812	1 933	3 432	5 015	3 450	2 677	304	1
Vilniaus m. sav.	212 230	73 157	28 128	66 640	22 249	19 740	2 300	16
Vilniaus r. sav.	40 195	7 025	5 773	14 924	6 628	5 169	675	1

7 lentelė. Moterys pagal išsilavinimą savivaldybėse

(10 metų ir vyresnės)

	Iš viso	Aukštasis	Aukštesnysis ir specialusis vidurinis	Vidurinis	Pagrindinis	Pradinis	Nebaigė pradinės mokyklos, nelankė mokyklos, neraštingos	Nenurodė
Iš viso	1 501 611	355 961	278 379	414 851	186 714	238 628	26 980	98
Alytaus apskritis	77 742	13 531	16 331	20 923	10 447	15 063	1 447	0
Alytaus m. sav.	29 598	6 345	6 907	8 342	3 453	4 156	395	0
Alytaus r. sav.	13 394	1 642	2 286	3 691	1 936	3 472	367	0
Druskininkų sav.	11 301	2 253	2 613	2 927	1 565	1 784	159	0
Lazdijų r. sav.	10 940	1 478	2 071	2 822	1 627	2 737	205	0
Varėnos r. sav.	12 509	1 813	2 454	3 141	1 866	2 914	321	0
Kauno apskritis	302 492	79 131	53 481	86 578	33 598	45 018	4 636	50
Birštono sav.	2 371	603	472	563	272	418	43	0
Jonavos r. sav.	22 558	3 750	4 414	7 073	3 304	3 637	380	0
Kaišiadorių r. sav.	15 270	2 449	2 811	4 290	2 141	3 130	447	2
Kauno m. sav.	162 122	52 378	28 093	46 096	14 717	19 077	1 714	47
Kauno r. sav.	40 464	11 080	6 151	11 883	4 239	6 515	596	0
Kėdainių r. sav.	26 641	4 182	5 352	7 483	4 134	4 905	585	0
Prienų r. sav.	14 576	2 245	2 763	4 077	1 878	3 208	404	1
Raseinių r. sav.	18 490	2 444	3 425	5 113	2 913	4 128	467	0
Klaipėdos apskritis	165 270	38 205	31 660	45 500	20 929	25 794	3 161	21
Klaipėdos m. sav.	80 857	23 330	15 574	22 686	8 769	9 487	993	18
Klaipėdos r. sav.	23 555	4 816	4 222	6 222	3 443	4 283	569	0
Kretingos r. sav.	19 965	3 302	3 839	5 341	2 935	4 076	471	1
Neringos sav.	1 202	371	250	302	109	157	13	0
Palangos m. sav.	8 050	2 263	1 838	1 904	754	1 182	109	0
Skuodo r. sav.	9 965	1 162	1 800	2 789	1 592	2 274	348	0
Šilutės r. sav.	21 676	2 961	4 137	6 256	3 327	4 335	658	2



	Iš viso	Aukštasis	Aukštesnysis ir specialusis vidurinis	Vidurinis	Pagrindinis	Pradinis	Nebaigė pradinės mokyklos, nelankė mokyklos, neraštingos	Nenurodė
Marijampolės apskritis	77 713	11 932	15 533	22 493	10 951	15 217	1 587	0
Kalvarijos sav.	5 725	563	955	1 729	1 038	1 306	134	0
Kazlų Rūdos sav.	6 360	930	1 119	2 023	988	1 160	140	0
Marijampolės sav.	29 424	5 832	6 477	8 279	3 418	4 879	539	0
Šakių r. sav.	15 792	2 072	2 912	4 723	2 212	3 544	329	0
Vilkaviškio r. sav.	20 412	2 535	4 070	5 739	3 295	4 328	445	0
Panevėžio apskritis	124 932	21 981	26 875	33 434	18 225	22 272	2 135	10
Biržų r. sav.	14 080	1 776	2 901	3 680	2 366	3 093	264	0
Kupiškio r. sav.	10 112	1 455	2 155	2 454	1 640	2 188	220	0
Panevėžio m. sav.	51 218	11 733	11 788	14 539	6 024	6 494	630	10
Panevėžio r. sav.	18 408	2 806	3 428	5 159	2 905	3 734	376	0
Pasvalio r. sav.	13 780	1 711	2 789	3 339	2 515	3 099	327	0
Rokiškio r. sav.	17 334	2 500	3 814	4 263	2 775	3 664	318	0
Šiaulių apskritis	149 693	26 969	27 131	42 652	22 647	27 193	3 094	7
Akmenės r. sav.	11 652	1 454	2 261	3 137	2 049	2 412	339	0
Joniškio r. sav.	12 889	1 746	2 507	3 411	2 213	2 712	300	0
Kelmės r. sav.	15 750	1 854	2 600	4 594	2 562	3 632	508	0
Pakruojo r. sav.	11 497	1 422	2 175	3 152	1 925	2 530	292	1
Radviliškio r. sav.	20 641	2 827	4 008	5 483	3 646	4 213	464	0
Šiaulių m. sav.	55 883	14 380	10 011	16 623	6 891	7 283	689	6
Šiaulių r. sav.	21 381	3 286	3 569	6 252	3 361	4 411	502	0
Tauragės apskritis	53 734	7 387	9 571	15 693	8 430	11 322	1 330	1
Jurbarko r. sav.	14 807	2 026	2 915	4 167	2 303	3 127	269	0
Pagėgių sav.	4 590	464	687	1 326	925	1 020	168	0
Šilalės r. sav.	12 552	1 656	1 885	3 896	1 890	2 815	409	1
Tauragės r. sav.	21 785	3 241	4 084	6 304	3 312	4 360	484	0



	Iš viso	Aukštasis	Aukštesnysis ir specialusis vidurinis	Vidurinis	Pagrindinis	Pradinis	Nebaigė pradinės mokyklos, nelankė mokyklos, neraštingos	Nenurodė
Telšių apskritis	73 783	11 825	13 075	21 418	11 227	14 274	1 963	1
Mažeikių r. sav.	28 129	4 804	5 073	8 485	4 177	4 978	611	1
Plungės r. sav.	18 436	2 831	3 324	5 085	2 838	3 884	474	0
Rietavo sav.	4 156	596	695	1 109	710	885	161	0
Telšių r. sav.	23 062	3 594	3 983	6 739	3 502	4 527	717	0
Utenos apskritis	75 478	13 495	17 069	18 628	10 718	13 957	1 611	0
Anykščių r. sav.	14 431	2 086	3 227	3 345	2 257	3 147	369	0
Ignalinos r. sav.	9 202	1 300	1 900	2 182	1 432	2 146	242	0
Molėtų r. sav.	10 060	1 488	1 950	2 411	1 604	2 306	301	0
Utenos r. sav.	21 631	4 406	5 154	5 061	2 977	3 672	361	0
Visagino sav.	11 025	2 813	3 036	3 071	1 067	945	93	0
Zarasų r. sav.	9 129	1 402	1 802	2 558	1 381	1 741	245	0
Vilniaus apskritis	400 774	131 505	67 653	107 532	39 542	48 518	6 016	8
Elektrėnų sav.	12 141	2 147	2 488	3 567	1 662	2 009	268	0
Šalčininkų r. sav.	16 419	2 309	2 471	5 666	2 270	3 156	547	0
Širvintų r. sav.	8 607	1 309	1 661	2 363	1 305	1 787	182	0
Švenčionių r. sav.	13 782	2 106	2 649	4 020	1 956	2 664	387	0
Trakų r. sav.	16 735	3 277	2 814	5 104	2 178	2 924	438	0
Ukmergės r. sav.	20 041	3 154	4 692	4 969	2 877	3 908	441	0
Vilniaus m. sav.	269 062	107 508	44 855	66 981	21 818	25 139	2 753	8
Vilniaus r. sav.	43 987	9 695	6 023	14 862	5 476	6 931	1 000	0

8 lentelė. Gausiausių tautybių gyventojai pagal išsilavinimą

(1 tūkst. 10 metų ir vyresnių atitinkamos tautybės gyventojų tenka turinčių išsilavinimą)

Tautybė	Aukštasis	Aukštesnysis ir specialusis vidurinis	Vidurinis	Pagrindinis	Pradinis
Lietuviai	216	168	295	147	156
Lenkai	138	152	383	157	150
Rusai	246	203	331	125	85
Baltarusiai	174	225	355	144	92
Ukrainiečiai	283	261	296	111	46
Žydai	501	148	209	68	65
Totoriai	232	220	302	125	109
Vokiečiai	243	166	289	134	148
Latviai	226	196	308	148	108
Romai	16	16	155	292	418
Armėnai	323	184	295	102	89

9 lentelė. Gyventojų kalbų mokėjimas pagal amžiaus grupes

Amžiaus grupės	Iš viso	Gyventojai, mokantys užsienio kalbų					Nemoka	Nenurodė
		iš viso	vieną	dvi	tris	keturias ir daugiau		
Iš viso	3 043 429	2 388 158	1 265 807	883 042	200 685	38 624	498 955	3 043 429
0–14	453 212	155 245	91 779	56 527	6 557	382	269 504	453 212
15–19	213 394	186 069	73 954	95 391	14 958	1 766	13 222	213 394
20–24	217 962	188 440	68 256	89 115	25 627	5 442	13 542	217 962
25–29	193 362	166 892	43 776	86 299	29 822	6 995	11 945	193 362
30–34	186 317	166 530	52 125	82 099	26 014	6 292	8 515	186 317
35–39	203 781	186 548	87 121	75 165	19 847	4 415	7 911	203 781
40–44	218 409	202 156	112 187	71 136	15 765	3 068	7 061	218 409
45–49	231 517	214 461	125 060	71 325	15 330	2 746	7 768	231 517
50–54	231 802	213 907	126 223	70 092	15 061	2 531	9 249	231 802
55–59	184 616	168 961	105 488	51 590	10 261	1 622	10 313	184 616
60–64	163 131	147 926	96 358	42 317	8 075	1 176	12 352	163 131
65–69	148 603	129 110	90 480	32 451	5 348	831	18 339	148 603
70–74	144 300	109 591	79 841	25 448	3 746	556	26 597	144 300
75–79	118 684	79 281	59 806	17 153	2 003	319	32 327	118 684
80+	134 339	73 041	53 353	16 934	2 271	483	50 310	134 339



Amžiaus grupės	Iš viso	Gyventojai, mokantys užsienio kalbų					Nemoka	Nenurodė
		iš viso	vieną	dvi	tris	keturias ir daugiau		
Miesto gyventojai	2 031 211	1 641 005	819 113	633 023	157 032	31 837	277 359	2 031 211
0–14	295 519	103 605	62 439	36 745	4 127	294	172 147	295 519
15–19	134 568	119 021	46 235	61 151	10 313	1 322	5 635	134 568
20–24	148 293	130 569	43 978	63 159	19 101	4 331	5 863	148 293
25–29	139 966	124 189	28 966	65 473	23 905	5 845	5 586	139 966
30–34	132 006	120 338	32 424	61 762	20 915	5 237	3 417	132 006
35–39	138 439	128 337	54 060	54 825	15 814	3 638	3 094	138 439
40–44	143 666	133 922	68 384	50 569	12 476	2 493	2 800	143 666
45–49	153 496	142 671	77 531	50 822	12 068	2 250	3 615	153 496
50–54	157 612	146 115	80 981	50 963	12 065	2 106	4 633	157 612
55–59	125 946	116 495	68 990	37 793	8 325	1 387	5 122	125 946
60–64	111 245	102 748	63 922	31 251	6 590	985	6 180	111 245
65–69	97 373	88 973	59 721	24 021	4 494	737	7 569	97 373
70–74	94 222	76 616	53 844	19 108	3 178	486	11 848	94 222
75–79	74 376	55 225	40 500	12 725	1 718	282	14 506	74 376
80+	84 484	52 181	37 138	12 656	1 943	444	25 344	84 484
Kaimo gyventojai	1 012 218	747 153	446 694	250 019	43 653	6 787	221 596	1 012 218
0–14	157 693	51 640	29 340	19 782	2 430	88	97 357	157 693
15–19	78 826	67 048	27 719	34 240	4 645	444	7 587	78 826
20–24	69 669	57 871	24 278	25 956	6 526	1 111	7 679	69 669
25–29	53 396	42 703	14 810	20 826	5 917	1 150	6 359	53 396
30–34	54 311	46 192	19 701	20 337	5 099	1 055	5 098	54 311
35–39	65 342	58 211	33 061	20 340	4 033	777	4 817	65 342
40–44	74 743	68 234	43 803	20 567	3 289	575	4 261	74 743
45–49	78 021	71 790	47 529	20 503	3 262	496	4 153	78 021
50–54	74 190	67 792	45 242	19 129	2 996	425	4 616	74 190
55–59	58 670	52 466	36 498	13 797	1 936	235	5 191	58 670
60–64	51 886	45 178	32 436	11 066	1 485	191	6 172	51 886
65–69	51 230	40 137	30 759	8 430	854	94	10 770	51 230
70–74	50 078	32 975	25 997	6 340	568	70	14 749	50 078
75–79	44 308	24 056	19 306	4 428	285	37	17 821	44 308
80+	49 855	20 860	16 215	4 278	328	39	24 966	49 855



Amžiaus grupės	Iš viso	Gyventojai, mokantys užsienio kalbų					Nemoka	Nenurodė
		iš viso	vieną	dvi	tris	keturias ir daugiau		
Vyrai	1 402 604	1 113 775	612 599	392 364	91 050	17 762	214 580	1 402 604
0–14	232 494	78 846	48 227	27 383	3 074	162	138 950	232 494
15–19	109 136	93 654	42 032	44 738	6 311	573	8 411	109 136
20–24	111 539	95 283	38 562	44 303	10 666	1 752	8 706	111 539
25–29	97 927	83 576	23 762	43 644	13 337	2 833	6 860	97 927
30–34	92 907	82 350	28 009	38 936	12 348	3 057	4 495	92 907
35–39	98 892	89 764	43 463	34 100	9 894	2 307	4 036	98 892
40–44	104 939	96 814	55 693	31 158	8 175	1 788	3 166	104 939
45–49	110 714	102 399	62 371	30 822	7 600	1 606	3 418	110 714
50–54	107 744	99 543	62 131	29 075	6 960	1 377	3 829	107 744
55–59	82 653	76 219	50 298	20 676	4 472	773	3 873	82 653
60–64	68 604	62 983	43 321	15 881	3 254	527	4 136	68 604
65–69	58 280	53 299	39 052	11 882	1 989	376	4 437	58 280
70–74	52 365	43 305	32 769	8 895	1 386	255	6 043	52 365
75–79	38 958	31 019	24 283	5 841	743	152	5 782	38 958
80+	35 452	24 721	18 626	5 030	841	224	8 438	35 452
Moterys	1 640 825	1 274 383	653 208	490 678	109 635	20 862	284 375	1 640 825
0–14	220 718	76 399	43 552	29 144	3 483	220	130 554	220 718
15–19	104 258	92 415	31 922	50 653	8 647	1 193	4 811	104 258
20–24	106 423	93 157	29 694	44 812	14 961	3 690	4 836	106 423
25–29	95 435	83 316	20 014	42 655	16 485	4 162	5 085	95 435
30–34	93 410	84 180	24 116	43 163	13 666	3 235	4 020	93 410
35–39	104 889	96 784	43 658	41 065	9 953	2 108	3 875	104 889
40–44	113 470	105 342	56 494	39 978	7 590	1 280	3 895	113 470
45–49	120 803	112 062	62 689	40 503	7 730	1 140	4 350	120 803
50–54	124 058	114 364	64 092	41 017	8 101	1 154	5 420	124 058
55–59	101 963	92 742	55 190	30 914	5 789	849	6 440	101 963
60–64	94 527	84 943	53 037	26 436	4 821	649	8 216	94 527
65–69	90 323	75 811	51 428	20 569	3 359	455	13 902	90 323
70–74	91 935	66 286	47 072	16 553	2 360	301	20 554	91 935
75–79	79 726	48 262	35 523	11 312	1 260	167	26 545	79 726
80+	98 887	48 320	34 727	11 904	1 430	259	41 872	98 887

10 lentelė. Gyventojai pagal mokamas užsienio kalbas ir amžiaus grupes

Kalbos	Iš viso	0–14	15–19	20–24	25–29	30–34	35–39	40–44	45–49	50–54	55–59	60–64	65–69	70–74	75–79	80+
Iš viso	3 043 429	453 212	213 394	217 962	193 362	186 317	203 781	218 409	231 517	231 802	184 616	163 131	148 603	144 300	118 684	134 339
Gyventojai, mokantys užsienio kalbų	2 388 158	155 245	186 069	188 440	166 892	166 530	186 548	202 156	214 461	213 907	168 961	147 926	129 110	109 591	79 281	73 041
Rusų	1 917 500	64 510	90 257	105 322	127 845	147 602	169 796	186 352	195 954	193 190	150 488	131 190	120 072	98 854	72 057	64 011
Anglų	926 079	122 304	170 948	159 674	122 158	90 653	65 931	50 690	43 296	39 414	24 991	16 460	9 887	5 881	2 708	1 084
Lietuvių	302 684	21 854	16 435	21 327	22 238	22 285	23 522	24 211	28 326	30 373	25 813	23 274	13 386	13 657	8 164	7 819
Lenkų	259 546	5 841	5 498	10 620	14 719	20 056	23 073	24 566	27 213	27 892	21 916	19 999	17 349	15 190	11 994	13 620
Vokiečių	253 254	7 278	23 970	31 350	30 678	25 337	22 286	19 540	20 855	21 429	15 170	12 087	8 138	5 433	3 357	6 346
Prancūzų	58 789	2 708	5 848	7 304	7 600	6 593	4 759	4 019	4 370	4 484	3 308	2 762	2 198	1 525	754	557
Ispanų	18 785	394	1 763	4 665	3 832	2 847	1 656	1 051	756	646	408	297	187	149	76	58
Baltarusių	12 023	111	186	337	420	452	576	757	1 166	1 486	1 385	1 395	1 177	1 151	738	686
Latvių	11 001	82	114	405	393	444	515	682	868	1 010	954	1 105	1 285	1 194	931	1 019
Italų	7 773	188	391	1 432	1 618	1 271	923	622	460	341	214	149	73	35	25	31
Ukrainiečių	6 789	70	127	180	278	282	354	512	622	755	724	751	599	743	385	407
Norvegų	3 509	114	87	561	857	660	452	318	215	148	63	16	11	4	1	2
Lotynų	2 874	0	281	642	445	326	181	129	120	143	123	74	84	67	49	210
Švedų	2 144	34	84	345	406	405	335	220	125	97	43	26	11	10	3	0
Danų	1 315	50	65	253	264	284	195	89	48	34	11	10	5	6	0	1
Čekų	911	3	11	36	97	113	99	90	97	106	67	54	43	47	25	23
Gestų	809	62	61	118	103	69	62	61	64	48	31	37	37	37	11	8
Graikų	798	11	16	227	180	116	85	45	31	24	24	6	17	9	3	4
Portugalų	747	7	13	202	146	101	64	52	43	35	26	22	12	11	7	6
Japonų	732	53	220	178	97	90	42	19	16	6	3	2	3	0	1	2
Olandų	686	21	38	127	145	124	78	57	42	24	17	6	4	3	0	0
Turkų	668	21	31	192	133	73	55	42	46	41	14	5	5	7	1	2
Esperanto	604	8	7	27	46	42	34	59	57	64	59	42	66	45	15	33
Totorių	456	19	30	20	21	25	32	35	34	46	42	42	31	39	21	19
Hebrajų	435	67	45	58	41	46	36	34	28	18	20	11	11	5	4	11
Suomių	432	11	25	91	81	63	40	31	22	12	15	11	14	7	3	6



Kalbos	Iš viso	0–14	15–19	20–24	25–29	30–34	35–39	40–44	45–49	50–54	55–59	60–64	65–69	70–74	75–79	80+
Estų	387	5	10	26	29	37	26	29	26	41	23	42	38	24	19	12
Arabų	293	33	16	30	51	51	31	15	18	11	8	11	3	10	5	0
Kinų	292	19	40	79	59	34	24	7	18	3	3	2	1	3	0	0
Armėnų	273	23	33	21	17	11	16	14	23	37	19	15	11	17	6	10
Bulgarų	266	2	5	17	24	28	30	21	29	27	20	16	17	16	9	5
Romų	262	56	35	16	19	24	21	17	21	12	18	8	9	2	2	2
Slovakų	230	1	2	18	24	27	29	23	24	25	15	13	14	8	5	2
Gruzinų	206	9	7	10	9	7	13	16	21	23	20	18	15	21	7	10
Serbų	158	2	3	16	15	24	19	18	14	12	10	13	6	3	0	3
Rumunų	156	8	8	15	17	7	15	18	10	14	18	6	4	5	6	5
Vengrų	152	4	2	13	6	14	10	24	14	14	15	15	10	6	3	2
Azerų (azerbaidžaniečių)	146	8	4	10	8	8	2	10	17	16	21	13	9	9	5	6
Islandų	133	7	7	21	24	17	17	13	8	12	3	2	1	1	0	0
Kroatų	129	1	2	10	18	25	13	15	16	12	4	8	3	1	1	0
Jidiš	374	13	20	19	22	22	19	18	15	19	27	61	27	28	22	42
Moldavų	113	1	2	4	4	8	3	15	10	10	19	9	4	12	6	6
Kazachų	91	0	1	0	5	2	3	12	10	9	12	12	6	7	9	3
Uzbekų	84	0	1	2	2	1	3	6	17	13	10	7	4	4	9	5
Serbų-kroatų	67	0	0	1	8	11	13	12	9	4	6	1	1	0	1	0
Slovėnų	65	1	0	25	21	7	2	1	1	1	1	1	2	2	0	0
Hindi	62	0	4	16	15	8	8	2	3	2	1	1	1	1	0	0
Korėjiečių	59	3	18	22	9	2	2	2	1	0	0	0	0	0	0	0
Kitos	659	15	17	69	85	81	64	56	49	42	36	39	29	36	23	18
Nemoka	498 955	269 504	13 222	13 542	11 945	8 515	7 911	7 061	7 768	9 249	10 313	12 352	18 339	26 597	32 327	50 310
Nenurodė	156 316	28 463	14 103	15 980	14 525	11 272	9 322	9 192	9 288	8 646	5 342	2 853	1 154	8 112	7 076	10 988

11 lentelė. Vyrai pagal mokamas užsienio kalbas ir amžiaus grupes

Kalbos	Iš viso	0–14	15–19	20–24	25–29	30–34	35–39	40–44	45–49	50–54	55–59	60–64	65–69	70–74	75–79	80+
Iš viso	1 402 604	232 494	109 136	111 539	97 927	92 907	98 892	104 939	110 714	107 744	82 653	68 604	58 280	52 365	38 958	35 452
Vyrai, mokantys užsienio kalbų	1 113 775	78 846	93 654	95 283	83 576	82 350	89 764	96 814	102 399	99 543	76 219	62 983	53 299	43 305	31 019	24 721
Rusų	888 498	31 893	43 449	53 257	65 601	73 318	81 716	89 405	93 790	90 186	68 246	56 196	49 950	39 678	29 037	22 776
Anglų	441 802	61 949	85 202	79 130	59 576	43 744	30 814	22 761	18 698	16 248	10 035	6 215	3 539	2 298	1 109	484
Lietuvių	135 132	11 103	8 551	11 004	11 238	10 858	11 155	11 230	12 905	13 417	10 789	9 092	4 907	4 526	2 435	1 922
Lenkų	124 793	2 838	2 646	5 315	7 952	11 451	13 255	13 828	15 089	14 349	10 237	8 417	6 690	5 301	3 838	3 587
Vokiečių	103 294	3 328	9 941	12 571	12 515	10 498	9 386	8 642	8 958	8 671	5 832	4 378	2 949	2 019	1 270	2 336
Prancūzų	19 587	1 045	1 949	2 343	2 496	2 250	1 666	1 416	1 467	1 426	1 109	895	710	435	216	164
Ispanų	6 987	160	336	1 020	1 265	1 307	908	610	420	348	207	147	100	83	45	31
Baltarusių	5 097	62	81	170	250	244	309	379	533	648	600	544	431	399	254	193
Latvių	4 760	38	42	149	167	204	245	356	449	518	422	501	538	467	334	330
Italų	2 196	81	84	266	346	339	313	247	205	120	72	56	17	21	11	18
Ukrainiečių	3 257	32	55	88	151	148	201	268	312	388	366	314	264	334	178	158
Norvegų	1 799	67	31	241	377	382	267	180	138	84	20	8	2	1	0	1
Lotynų	938	0	73	169	150	109	70	44	39	64	35	22	32	19	22	90
Švedų	1 075	18	30	127	160	221	181	144	87	55	28	12	5	5	2	0
Danų	599	24	24	98	119	130	93	54	28	15	6	5	1	2	0	0
Čekų	593	3	7	16	54	76	77	65	68	74	37	36	26	27	12	15
Gestų	306	30	25	29	37	28	24	28	22	19	10	15	17	15	5	2
Graikų	189	4	4	31	34	26	30	14	12	12	6	2	4	4	2	4
Portugalų	311	3	5	39	45	53	38	30	28	16	18	12	8	7	6	3
Japonų	318	15	72	104	52	24	20	7	12	4	2	1	3	0	1	1
Olandų	355	13	18	57	69	63	46	33	29	14	8	2	3	0	0	0
Turkų	194	11	5	25	23	16	16	21	29	23	11	5	4	4	1	0
Esperanto	216	4	2	4	18	18	10	29	18	26	17	15	24	17	2	12
Totorių	202	9	15	13	15	14	10	17	15	22	13	15	13	17	7	7
Hebrajų	208	35	22	30	15	21	12	15	15	10	10	6	7	2	2	6



Kalbos	Iš viso	0–14	15–19	20–24	25–29	30–34	35–39	40–44	45–49	50–54	55–59	60–64	65–69	70–74	75–79	80+
Suomių	153	6	1	11	21	21	19	17	17	9	10	7	6	2	3	3
Estų	174	3	3	9	12	17	14	15	13	22	10	14	22	10	7	3
Arabų	126	11	3	7	17	18	14	9	10	8	7	8	3	7	4	0
Kinų	123	8	17	26	20	19	14	4	10	2	1	1	0	1	0	0
Armėnų	131	11	21	13	8	4	5	3	10	17	11	7	3	12	2	4
Bulgarų	118	1	3	3	12	10	16	13	14	10	8	6	9	8	2	3
Romų	119	26	11	10	13	9	11	5	11	8	7	3	3	0	1	1
Slovakų	133	0	1	5	13	16	17	17	16	18	10	7	10	1	1	1
Gruzinų	103	6	3	3	3	1	7	9	12	10	10	8	8	16	4	3
Serbų	80	0	2	2	7	11	12	10	9	7	5	5	4	3	0	3
Rumunų	81	4	3	5	10	3	10	11	9	5	10	2	2	3	3	1
Vengrų	97	1	0	6	4	9	5	17	10	9	12	10	7	4	3	0
Azerų (azerbaidžaniečių)	82	4	2	6	4	5	0	3	9	12	14	9	5	4	2	3
Islandų	64	1	3	6	13	9	10	9	6	6	1	0	0	0	0	0
Kroatų	55	1	2	2	5	13	6	6	5	7	1	4	2	0	1	0
Jidiš	177	8	9	7	14	9	13	10	6	8	12	30	12	13	9	17
Moldavų	56	0	1	4	2	3	2	7	5	4	13	3	3	5	1	3
Kazachų	56	0	1	0	4	1	3	10	5	7	7	6	4	5	3	0
Uzbekų	47	0	1	2	1	1	1	5	9	9	4	3	1	3	4	3
Serbų-kroatų	49	0	0	0	4	5	11	9	9	4	5	1	0	0	1	0
Slovėnų	20	1	0	5	4	4	0	1	1	0	1	1	1	1	0	0
Hindi	24	0	1	3	5	5	4	1	1	1	1	1	1	0	0	0
Korėjiečių	19	1	0	7	5	1	2	2	1	0	0	0	0	0	0	0
Kitos	347	5	7	28	38	50	38	36	28	31	15	16	18	20	11	6
Nemoka	214 580	138 950	8 411	8 706	6 860	4 495	4 036	3 166	3 418	3 829	3 873	4 136	4 437	6 043	5 782	8 438
Nenurodė	74 249	14 698	7 071	7 550	7 491	6 062	5 092	4 959	4 897	4 372	2 561	1 485	544	3 017	2 157	2 293

12 lentelė. Moterys pagal mokamas užsienio kalbas ir amžiaus grupes

Kalbos	Iš viso	0–14	15–19	20–24	25–29	30–34	35–39	40–44	45–49	50–54	55–59	60–64	65–69	70–74	75–79	80+
Iš viso	1 640 825	220 718	104 258	106 423	95 435	93 410	104 889	113 470	120 803	124 058	101 963	94 527	90 323	91 935	79 726	98 887
Moterys, mokančios užsienio kalbų	1 274 383	76 399	92 415	93 157	83 316	84 180	96 784	105 342	112 062	114 364	92 742	84 943	75 811	66 286	48 262	48 320
Rusų	1 029 002	32 617	46 808	52 065	62 244	74 284	88 080	96 947	102 164	103 004	82 242	74 994	70 122	59 176	43 020	41 235
Anglų	484 277	60 355	85 746	80 544	62 582	46 909	35 117	27 929	24 598	23 166	14 956	10 245	6 348	3 583	1 599	600
Lietuvių	167 552	10 751	7 884	10 323	11 000	11 427	12 367	12 981	15 421	16 956	15 024	14 182	8 479	9 131	5 729	5 897
Lenkų	134 753	3 003	2 852	5 305	6 767	8 605	9 818	10 738	12 124	13 543	11 679	11 582	10 659	9 889	8 156	10 033
Vokiečių	149 960	3 950	14 029	18 779	18 163	14 839	12 900	10 898	11 897	12 758	9 338	7 709	5 189	3 414	2 087	4 010
Prancūzų	39 202	1 663	3 899	4 961	5 104	4 343	3 093	2 603	2 903	3 058	2 199	1 867	1 488	1 090	538	393
Ispanų	11 798	234	1 427	3 645	2 567	1 540	748	441	336	298	201	150	87	66	31	27
Baltarusių	6 926	49	105	167	170	208	267	378	633	838	785	851	746	752	484	493
Latvių	6 241	44	72	256	226	240	270	326	419	492	532	604	747	727	597	689
Italų	5 577	107	307	1 166	1 272	932	610	375	255	221	142	93	56	14	14	13
Ukrainiečių	3 532	38	72	92	127	134	153	244	310	367	358	437	335	409	207	249
Norvegų	1 710	47	56	320	480	278	185	138	77	64	43	8	9	3	1	1
Lotynų	1 936	0	208	473	295	217	111	85	81	79	88	52	52	48	27	120
Švedų	1 069	16	54	218	246	184	154	76	38	42	15	14	6	5	1	0
Danų	716	26	41	155	145	154	102	35	20	19	5	5	4	4	0	1
Čekų	318	0	4	20	43	37	22	25	29	32	30	18	17	20	13	8
Gestų	503	32	36	89	66	41	38	33	42	29	21	22	20	22	6	6
Graikų	609	7	12	196	146	90	55	31	19	12	18	4	13	5	1	0
Portugalų	436	4	8	163	101	48	26	22	15	19	8	10	4	4	1	3
Japonų	414	38	148	74	45	66	22	12	4	2	1	1	0	0	0	1
Olandų	331	8	20	70	76	61	32	24	13	10	9	4	1	3	0	0
Turkų	474	10	26	167	110	57	39	21	17	18	3	0	1	3	0	2
Esperanto	388	4	5	23	28	24	24	30	39	38	42	27	42	28	13	21
Totorių	254	10	15	7	6	11	22	18	19	24	29	27	18	22	14	12
Hebrajų	227	32	23	28	26	25	24	19	13	8	10	5	4	3	2	5
Suomių	279	5	24	80	60	42	21	14	5	3	5	4	8	5	0	3



Kalbos	Iš viso	0–14	15–19	20–24	25–29	30–34	35–39	40–44	45–49	50–54	55–59	60–64	65–69	70–74	75–79	80+
Estų	213	2	7	17	17	20	12	14	13	19	13	28	16	14	12	9
Arabų	167	22	13	23	34	33	17	6	8	3	1	3	0	3	1	0
Kinų	169	11	23	53	39	15	10	3	8	1	2	1	1	2	0	0
Armėnų	142	12	12	8	9	7	11	11	13	20	8	8	8	5	4	6
Bulgarų	148	1	2	14	12	18	14	8	15	17	12	10	8	8	7	2
Romų	143	30	24	6	6	15	10	12	10	4	11	5	6	2	1	1
Slovakų	97	1	1	13	11	11	12	6	8	7	5	6	4	7	4	1
Gruzinų	103	3	4	7	6	6	6	7	9	13	10	10	7	5	3	7
Serbų	78	2	1	14	8	13	7	8	5	5	5	8	2	0	0	0
Rumunų	75	4	5	10	7	4	5	7	1	9	8	4	2	2	3	4
Vengrų	55	3	2	7	2	5	5	7	4	5	3	5	3	2	0	2
Azerų (azerbaidžaniečių)	64	4	2	4	4	3	2	7	8	4	7	4	4	5	3	3
Islandų	69	6	4	15	11	8	7	4	2	6	2	2	1	1	0	0
Kroatų	74	0	0	8	13	12	7	9	11	5	3	4	1	1	0	0
Jidiš	197	5	11	12	8	13	6	8	9	11	15	31	15	15	13	25
Moldavų	57	1	1	0	2	5	1	8	5	6	6	6	1	7	5	3
Kazachų	35	0	0	0	1	1	0	2	5	2	5	6	2	2	6	3
Uzbekų	37	0	0	0	1	0	2	1	8	4	6	4	3	1	5	2
Serbų-kroatų	18	0	0	1	4	6	2	3	0	0	1	0	1	0	0	0
Slovėnų	45	0	0	20	17	3	2	0	0	1	0	0	1	1	0	0
Hindi	38	0	3	13	10	3	4	1	2	1	0	0	0	1	0	0
Korėjiečių	40	2	18	15	4	1	0	0	0	0	0	0	0	0	0	0
Kitos	312	10	10	41	47	31	26	20	21	11	21	23	11	16	12	12
Nemoka	284 375	130 554	4 811	4 836	5 085	4 020	3 875	3 895	4 350	5 420	6 440	8 216	13 902	20 554	26 545	41 872
Nenurodė	82 067	13 765	7 032	8 430	7 034	5 210	4 230	4 233	4 391	4 274	2 781	1 368	610	5 095	4 919	8 695

13 lentelė. Gausiausių tautybių gyventojai pagal mokamas užsienio kalbas

Kalbos	Lietuviai	Lenkai	Rusai	Baltarusiai	Ukrainiečiai	Žydai	Totoriai	Vokiečiai	Romai	Latviai	Armėnai
Iš viso	2 561 314	200 317	176 913	36 227	16 423	3 050	2 793	2 418	2 115	2 025	1 233
Gyventojai, mokantys užsienio kalbų	2 003 021	178 437	140 731	30 417	13 900	2 441	2 396	2 008	1 572	1 848	1 041
Rusų	1 718 224	153 137	15 992	11 875	6 466	819	1 240	1 228	1 269	1 393	680
Anglų	834 094	32 539	42 917	4 667	3 478	1 092	638	699	171	455	387
Lietuvių	9 094	131 275	117 359	21 250	10 183	1 622	1 261	737	1 124	1 167	764
Lenkų	187 821	26 847	27 249	11 248	2 368	411	883	197	205	139	80
Vokiečių	222 050	13 886	11 616	1 999	1 073	362	165	785	15	172	62
Prancūzų	54 801	1 350	1 593	248	152	59	37	47	0	31	28
Ispanų	16 521	551	1 152	120	115	23	10	32	3	14	13
Baltarusių	2 418	4 903	1 059	3 297	180	27	47	10	5	3	1
Latvių	9 904	108	493	40	19	4	3	8	42	358	2
Italų	6 591	324	565	68	61	8	8	17	0	5	5
Ukrainiečių	1 992	695	1 674	307	1 904	81	13	14	3	9	4
Norvegų	3 152	80	194	17	15	3	2	2	0	0	4
Lotynų	2 678	88	63	9	6	1	3	5	0	1	1
Švedų	1 904	34	119	7	16	0	1	3	0	3	0
Kitos	9 603	488	1 193	105	164	410	140	28	83	30	196
Nemoka	456 870	9 028	24 406	3 273	1 276	262	254	224	278	77	77
Nenurodė	101 423	12 852	11 776	2 537	1 247	347	143	186	265	100	115