

*Pla Director d'Infraestructures del
transport públic col·lectiu de la
regió metropolitana de Barcelona
2011-2020*

Resum executiu dels programes d'actuació

juliol de 2016

Índex

Antecedents i estat de tramitació

Balanç del PDI 2001-2010

Objectius i Metodologia

Presentació i Proposta PDI 2011 - 2020

Priorització

Pressupost i Finançament

Antecedents

- ✓ Estatuts de l'ATM (Autoritat del Transport Metropolità). L'article 4.1 encomana a l'ATM "la planificació d'infraestructures de transport públic col·lectiu" → **pdl 2001-2010, aprovat definitivament l'abril de 2002.**
- ✓ "El pdl es concep com un pla flexible, lliscant, a desenvolupar en programes quinquennals" (p.11 de la memòria inicial del pdl 2001-2010).
- ✓ Abril 2006: actualització quinquennal del pdl 2001-2010.
- ✓ Juliol 2008: redacció d'un nou pdl 2009-2018.
- ✓ Abril 2010: consultes públiques prèvies sobre l'ISA del pdl 2009-2018 a partir de l'avanç del pla.
- ✓ **Abril 2011: acord d'inici redacció d'un nou pdl 2011-2020** i de deixar sense efecte els acords de juliol de 2008 i abril de 2010 relatius a l'avanç del pdl 2009-2018 i la seva ISA preliminar.
- ✓ Juny 2011: consultes públiques prèvies sobre l'ISA del pdl 2011-2020 a partir d'una memòria ambiental preliminar.

- ✓ Document ambiental de referència: desembre de 2011. ✓
- ✓ Aprovació inicial del pdl: juny 2012. ✓
- ✓ Informació pública: fins a octubre 2012. ✓
- ✓ Aprovació de l'informe d'al·legacions pel Consell d'Administració de l'ATM i introducció al pdl de les modificacions que se'n derivin: abril 2013. ✓
- ✓ Sol·licitud d'informes preceptius (CCM, CADS, CCTSV, CTESC, etc.) i tramesa de la memòria ambiental a la DGPA: maig 2013. ✓
- ✓ Incorporació suggeriments: juliol 2013. ✓
- ✓ Aprovació del pdl 2011-2020 pel Consell d'Administració de l'ATM: juliol 2013. ✓
- ✓ Aprovació definitiva: novembre 2013. ✓

INFORMACIÓ D'AL·LEGACIONS

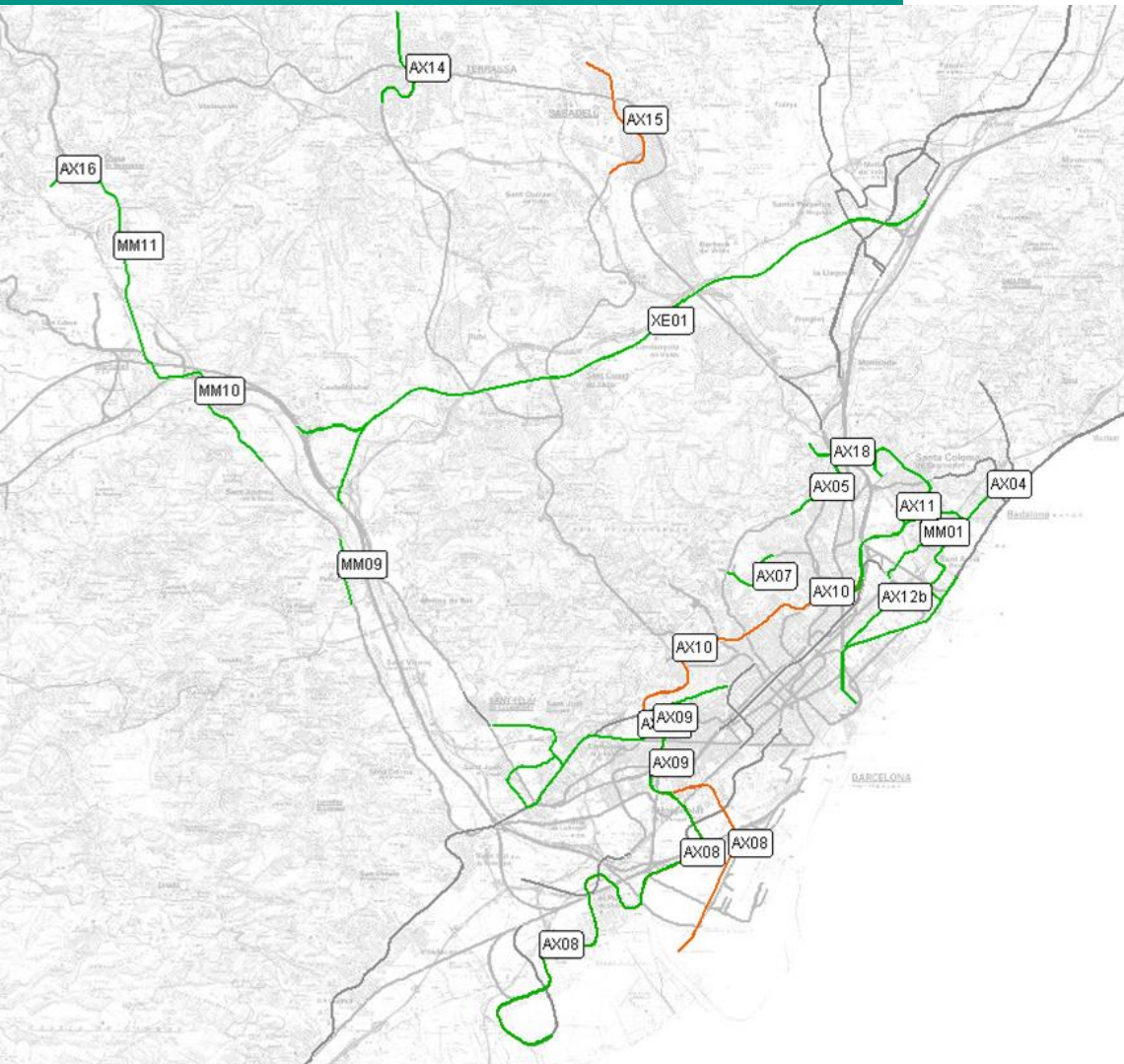
- ✓ El període d'al·legacions va finalitzar el mes d'octubre de 2012.
- ✓ S'han presentat 70 al·legacions, de les quals 44 corresponen a administracions públiques (29 corresponen als ajuntaments).
- ✓ El seu contingut fa referència a la programació de les actuacions, possibles millores de traçat, finançaments i aspectes ambientals.
- ✓ Les 26 al·legacions restants corresponen a organismes privats.
- ✓ El seu contingut és molt més variat: propostes de noves línies ferroviàries, temes de gestió, impactes ambientals, etc.
- ✓ El Consell d'Administració de l'ATM del 15 de maig de 2013 aprovà el document "Informe sobre les al·legacions presentades al pdl 2011-2020".

CONSELLS CONSULTIUS

- ✓ Durant els mesos de maig, juny i juliol, el pdl 2011-2020 s'ha sotmès a informe global de quatre Consells Consultius, d'acord amb l'article 4.3 del Decret 466/2004 de 28 de setembre:
 - Consell Assessor per al Desenvolupament Sostenible.
 - Comissió Catalana de Trànsit i Seguretat Viària.
 - Consell de Treball, Econòmic i Social.
 - Consell de la Mobilitat.

- ✓ A banda, s'ha sotmès a la resolució de la Direcció General de Polítiques Ambientals relativa a la Memòria Ambiental.

Balanç pdl 2001-2010 (1)



Principals realitzacions

AX04	L2. Pep Ventura - Badalona Pompeu Fabra
AX05	L3. Canyelles - Trinitat Nova
AX07	L5. Horta - Vall d'Hebron
AX08	L9. Aeroport - Zona Universitària
AX11	L9. Can Zam - La Sagrera
AX11	L10. Gorg - La Sagrera
AX14	FGC. Terrassa Rambla - Nacions Unides
AX18	L11. Trinitat Nova - Can Cuiàs
AX12a	Tramvia Diagonal - Baix Llobregat
AX12b	Tramvia Diagonal - Besòs
IN03	Sagrera Meridiana
MM01	Conversió L4 a L2
MM04	Adaptació estacions a PMRs
MM09	Semisoterrament a Pallemà
MM10	Desdoblament el Palau - Martorell
MM11	Desdoblament Martorell - Olesa
MM13	FGC. Adaptació a PMR's. Estació de Gràcia

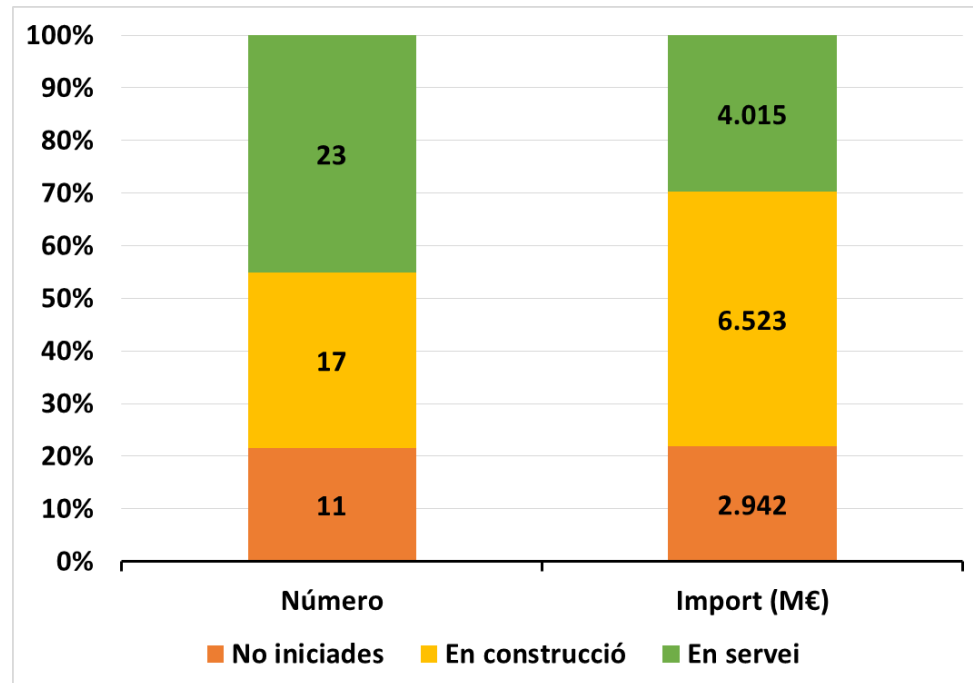
Actuacions en obres

AX09	L10. Zona Franca - Zona Universitària
AX15	FGC. Sabadell Estació - Ca n'Oriac

Balanç pdl 2001-2010 (2)

- De les 52 actuacions previstes
 - ✓ **23 actuacions han finalitzat** per un import de 4.015 M€. (10 d'elles del programa AX)
 - ✓ **17 actuacions estan en construcció** adjudicades per un import de 6.523 M€.
 - ✓ **11 actuacions no s'han iniciat**, per un valor de 2.942 M€.

Actuacions Generalitat (Ampliació de Xarxa, Modernització i Millora, i Intercanviadors)

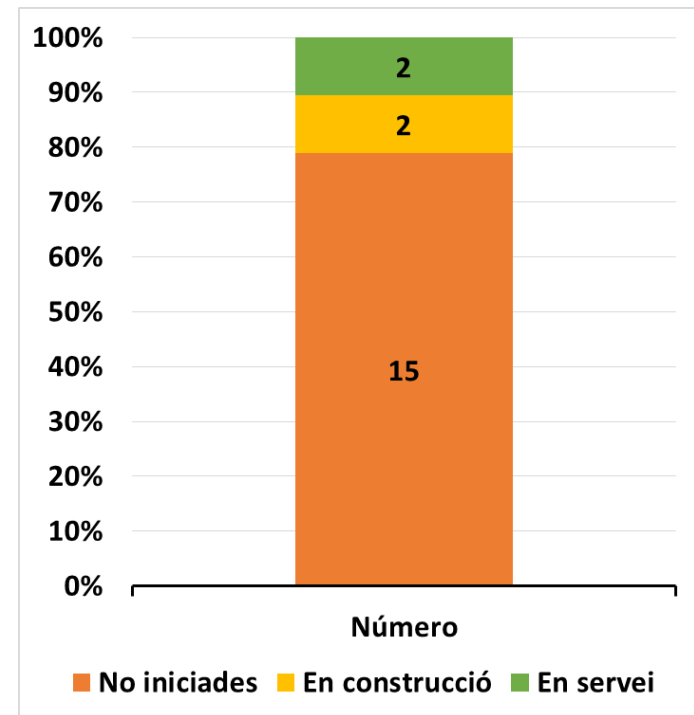


El compliment del pdl per part de la Generalitat de Catalunya se situa en torn el 80 %.

Balanç pdl 2001-2010 (3)

El programa de Xarxa Ferroviària Estatal consta de 19 actuacions.

- ✓ S'ha finalitzat l'actuació 'XE01. Reconversió a viatgers línia el Papiol – Mollet' i 'XE07. Noves Estacions Terrassa-Est'
- ✓ Estan iniciades les actuacions:
 - 'XE17. Modernització i millora de les instal·lacions de seguretat'.
 - 'XE19. Nou material de Rodalies'.
- ✓ Les 15 actuacions restants no s'han iniciat.



El grau de compliment del programa XFE del pdl és del 10%

Criteris generals d'elaboració del nou PDI 2011 - 2020

El PDI dibuixa l'**escenari objectiu** de la planificació d'infraestructures a llarg termini, un **sistema integral** (amb independència de qui pugui ser l'operador en cada cas)

Són criteris centrals del pla la **captació de nova demanda** i el **mallat de la xarxa** (tancament d'anelles)

Atesa la conjuntura econòmica, les actuacions s'han classificat en:

- Obres **a finalitzar** abans de 2020.
- Obres **a iniciar** abans de 2020.
- Projectes **a redactar** abans de 2020.
- Estudis de viabilitat a realitzar.

La selecció d'inversions del PDI s'ha realitzat mitjançant una **metodologia cost-benefici** per garantir una taxa interna de retorn (TIR) adequada, en termes de rendibilitat socioeconòmica i mediambiental:

- Valoració de la demanda i dels beneficis operatius
- Beneficis mediambientals

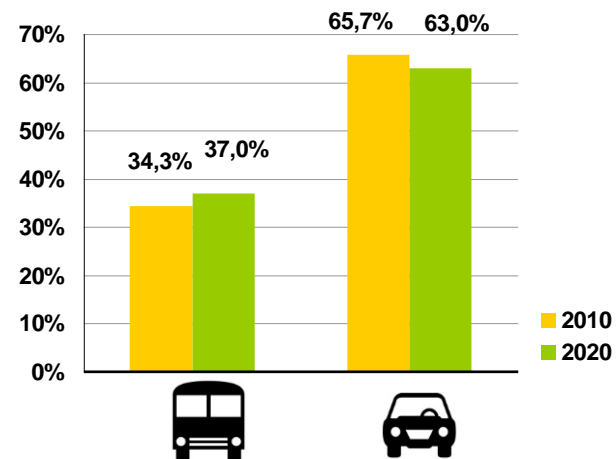
Objectius ambientals i de mobilitat: 2020

Increment transport públic



Increment quota modal transport públic

Quota modal sobre mitjans mecanitzats



Reducció consums i emissions



Consum energètic associat al transport

Valor 2020
1.077 ktep / any

Variació 2010- 2020

↓ -12,2%



Ús combustibles derivats del petroli

989 ktep / any

↓ -15,0%



Emissions GEH associades a la mobilitat

3.164 ktones / any

↓ -12,2%



Emissions NOx

11.049 tones / any

↓ -13,6%



Emissions PM10

805 tones / any

↓ -14,7%

Novetats. Anàlisi Cost-Benefici

En el seu dia, les actuacions incloses en el pdl 2001-2010 es van avaluar a partir d'un anàlisi Cost – Benefici que principalment incorporava com a inputs, la inversió, els costos d'exploració, els estalvis de temps associats als usuaris del sistema ferroviari i per menor congestió de la xarxa viària, menor accidentabilitat i menor contaminació.

Per a la planificació, el pdl 2011-2020 aplica un nou ACB millorat, a partir d'una reelaboració realitzada per TES i l'ATM, que incorpora nous elements:

- benefici intern: reducció cost funcionament del vehicle privat
- costos externs: soroll, vibració, canvi climàtic, efectes avant-post, etc.
- s'amplien els costos ambientals (efecte frontera, danys natura i ocupació de l'espai)
- s'ha avaluat l'impacte ambiental dels sistemes constructius de cara a millorar la selecció de les alternatives.

Per a l'execució del Pla, el DTES, L'ATM i el Col·legi de CCP han signat un conveni per desenvolupar una nova metodologia d'avaluació cost-benefici que permetrà una millor valoració del retorn social, ambiental i econòmic de la inversió. No s'iniciarà cap actuació que no superi aquests criteris.

Novetats. Altres consideracions

El pdl 2011-2020 incorpora un **nou programa d'Infraestructura de Transport públic per Carretera**, que inclou les actuacions:

- Noves estacions de busos en grans intercanviadors.
- Plataformes reservades de bus.
- Carrils bus-VAO.
- Intercanviador Diagonal Oest.
- Altres actuacions.

El pdl 2011-2020 planteja un **mecanisme de revisió automàtica per a l'any 2015** en cas de canvi de conjuntura econòmica.

Presentació de la proposta del pdl 2011-2020

- ✓ El pdl s'estructura en un conjunt de **59 actuacions** agrupades en **4 programes de nova infraestructura** i **1 de modernització i millora**.
- ✓ Una part molt important del programa **AX** la conforma l'**acabament de les obres que actualment es troben en execució**.
- ✓ El programa **XE** recull les inversions previstes en el Pla de Rodalies 2008-2015.

PROGRAMES DEL PDI

AX Ampliació de xarxa

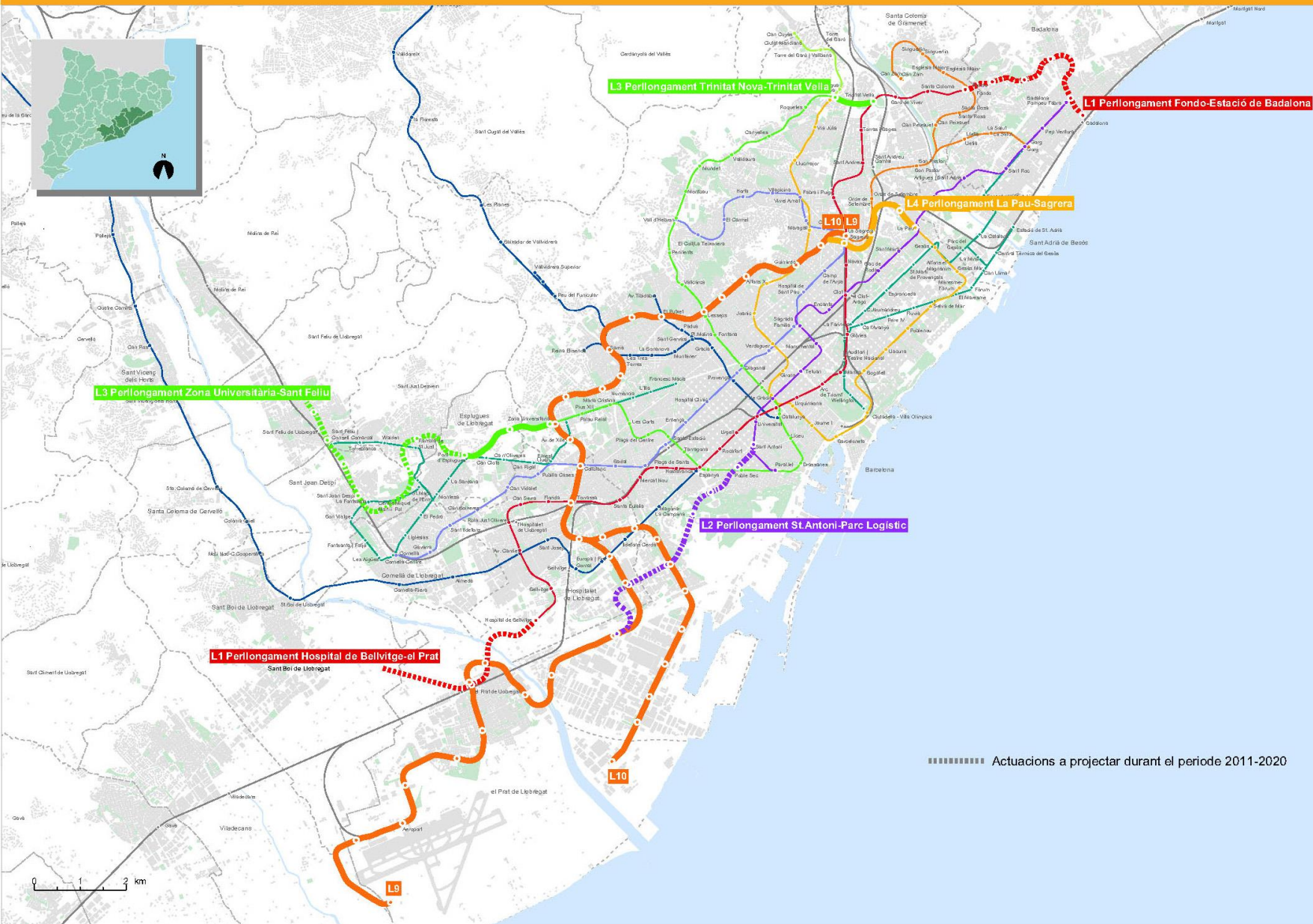
XE Xarxa ferroviària de l'Estat

IN Intercanviadors

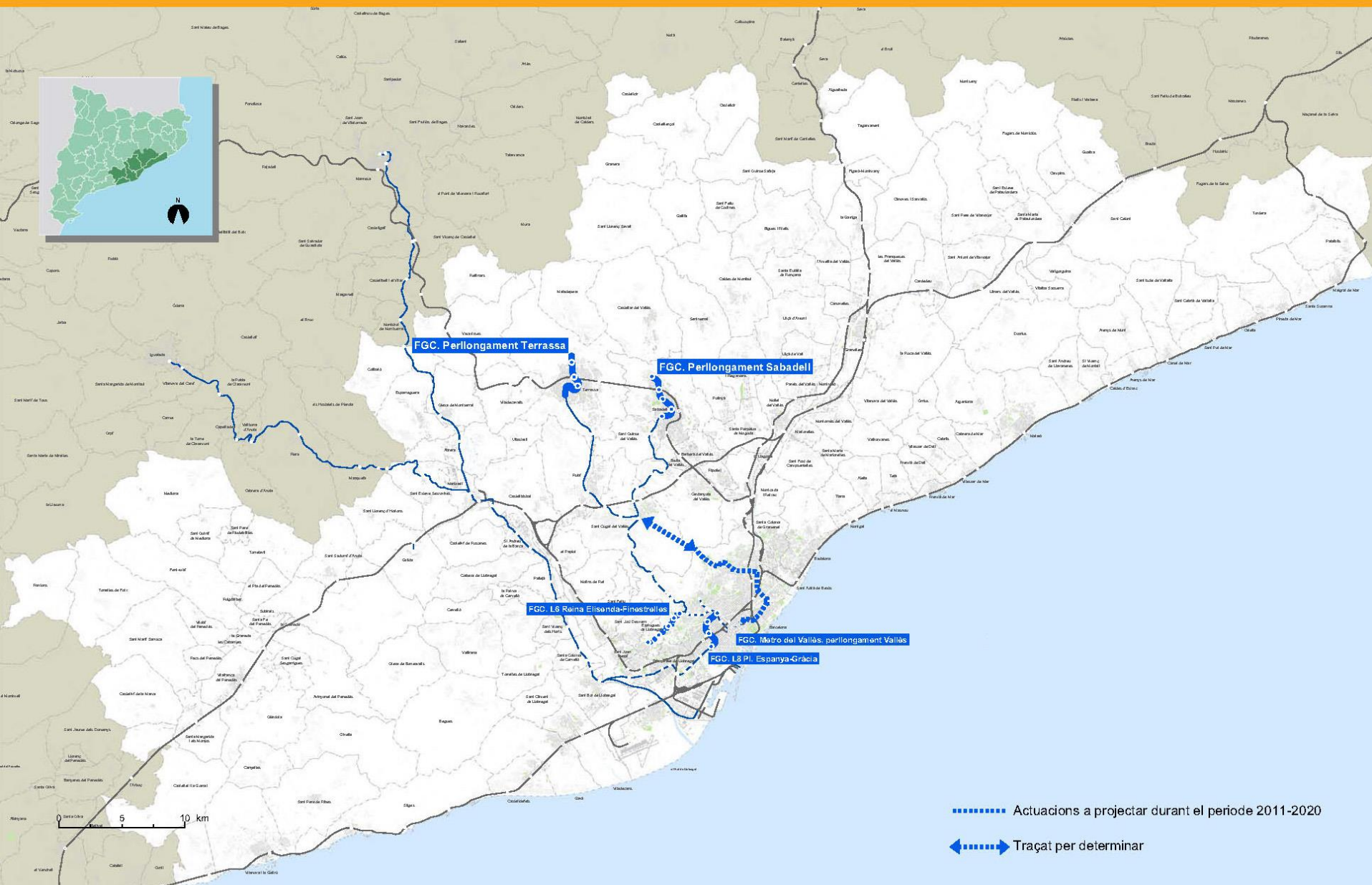
TPC Transport públic per carretera

MM Modernització i millora

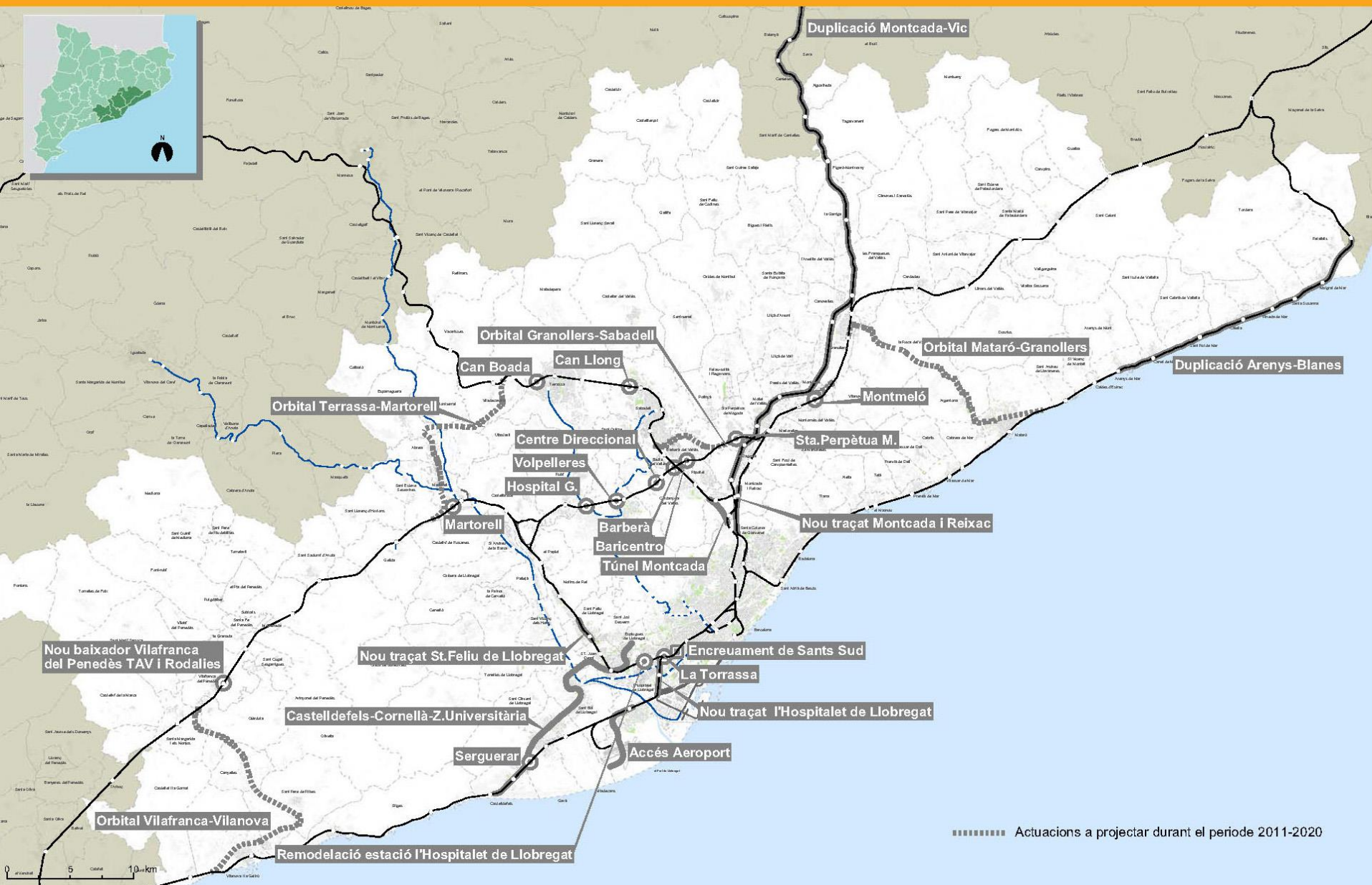
Xarxa de metro TMB



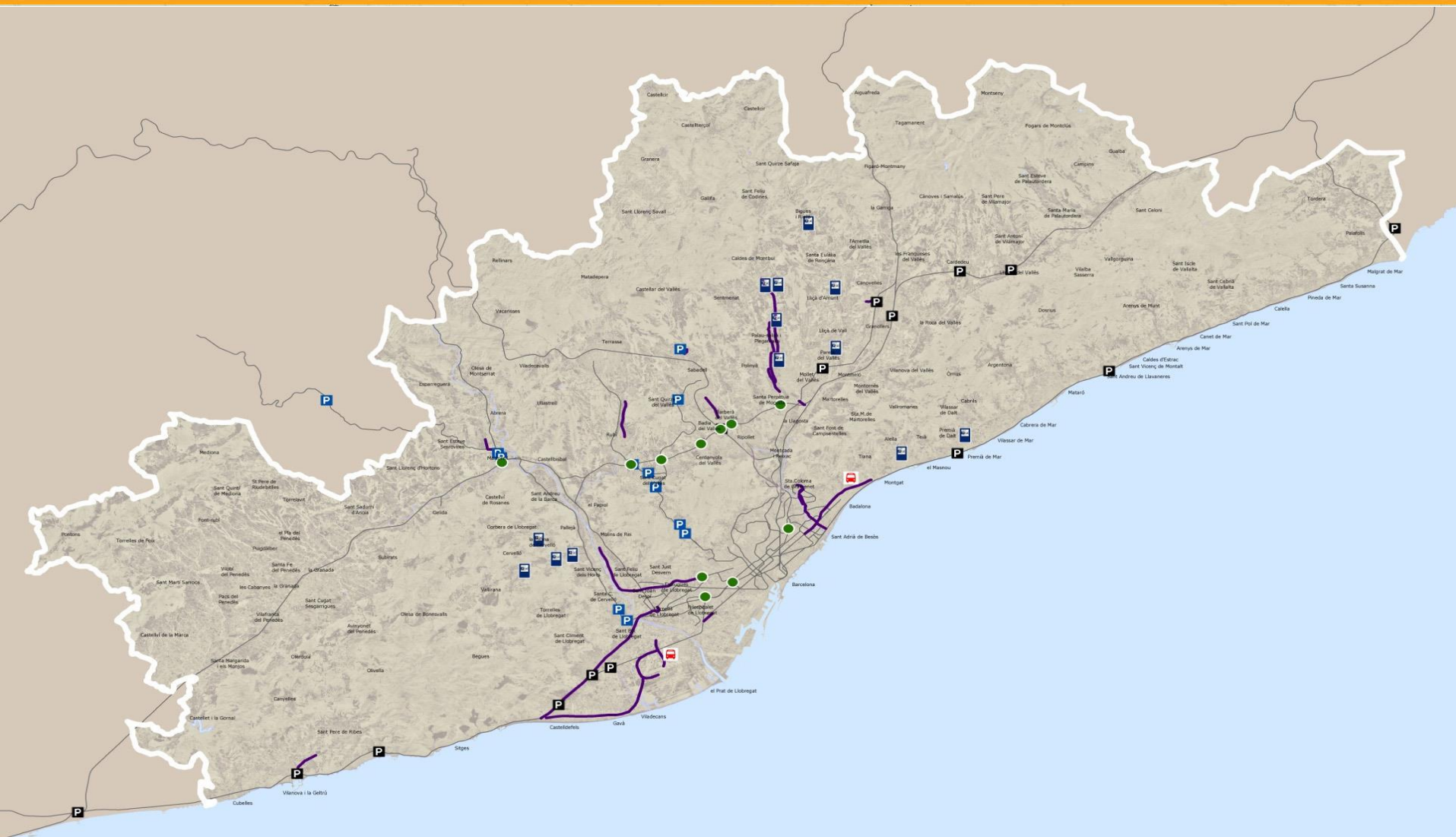
Xarxa ferroviària FGC



Xarxa ferroviària RENFE



Intercanviadors i transport per carretera



Priorització (1)

OBRES A FINALITZAR

El pdl 2011-2020 es pot estructurar en quatre blocs:

- ✓ **Obres a finalitzar abans de 2020.**
- ✓ Obres a iniciar abans de 2020.
- ✓ Projectes a redactar abans de 2020.
- ✓ Estudis de viabilitat a realitzar.

AMPLIACIÓ DE XARXA

AX06 Metro. L4 La Pau - La Sagrera

AX07 Metro. L9/L10 Aeroport/Zona Franca - Parc Logístic - Zona Universitària

AX08 Metro. L9/L10 Zona Universitària - La Sagrera

AX10 FGC. Terrassa Rambla - Terrassa Nacions Unides

AX11 FGC. Sabadell Estació - Ca n'Oriac

XARXA FERROVIÀRIA DE L'ESTAT

XE09 Remodelació de l'estació de l'Hospitalet de Llobregat

Priorització (2)

ACTUACIONS A INICIAR ABANS DE 2020

AMPLIACIÓ DE XARXA

AX04 Metro. L3 Zona Universitària - Esplugues

AX05 Metro. L3 Trinitat Nova -Trinitat Vella

AX09 FGC. L8 Plaça Espanya - Gràcia

XT01 Articulació de les xarxes tramviàries a Barcelona

XT02 T3 Pas per Laureà Miró

XARXA FERROVIÀRIA DE L'ESTAT

XE01 Duplicació Arenys de Mar - Blanes R1

XE02 Nou accés Aeroport

XE04 Duplicació Montcada - Vic

XE05 Túnel de Montcada

XE06 Nou traçat línia R2 Montcada i Reixac

XE07 Nova línia Castelldefels - Cornellà - Zona Universitària

XE08 Nou traçat l'Hospitalet de Llobregat

XE10 Nou traçat Sant Feliu de Llobregat

XE11 Altres actuacions

Priorització (3)

ACTUACIONS A INICIAR ABANS DE 2020

- ✓ Per la resta de programes (Intercanviadors, Infraestructura de Transport per Carretera i Modernització i Millora) l'objectiu és l'inici abans del 2020.

INTERCANVIADORS

TRANSPORT PÚBLIC PER CARRETERA

MODERNITZACIÓ I MILLORA

Priorització (4)

PROJECTES I ESTUDIS

PROJECTES A REDACTAR

AX01 Metro. L1 Hospital de Bellvitge - El Prat

AX02 Metro. L1 Fondo - Estació de Badalona

AX03 Metro. L2 Sant Antoni - Parc Logístic

AX12 FGC. L6 Reina Elisenda - Finestrelles

AX13 FGC. Perllongament Vallès

XT03 T3 Sant Feliu de Llobregat - Quatre Camins

XT04 T4 Sant Adrià - Port Badalona

XT05 Nova línia UAB Cerdanyola - Montcada

XE03 Nova línia orbital

IN04 Nova estació Rubí FGC

ESTUDIS DE VIABILITAT

Quadruplicació de vies Castelldefels-Sants

Tercera via R4 Sabadell i Cerdanyola

Millores de traçat a la R4 Coll de Cardús

Integració ferroviària Vilanova i Sitges

Nova estació Congost a Manresa

Nova estació Segle XX a Terrassa (FGC)

Noves estacions (propostes Via Vallès)

Perllongament tramvia fins al centre de Montcada

Perllongament Tramvallès

Nou carril bus C-31

Pressupost i finançament (1)

✓ Pressupost IVA exclòs, sense incloure despeses financeres

✓ Una **part important d'aquesta inversió correspon a obres en execució, amb despesa ja compromesa.**

✓ L'efectivitat del programa de modernització i millora resta pendent de la concreció dels respectius contractes programa amb els operadors.

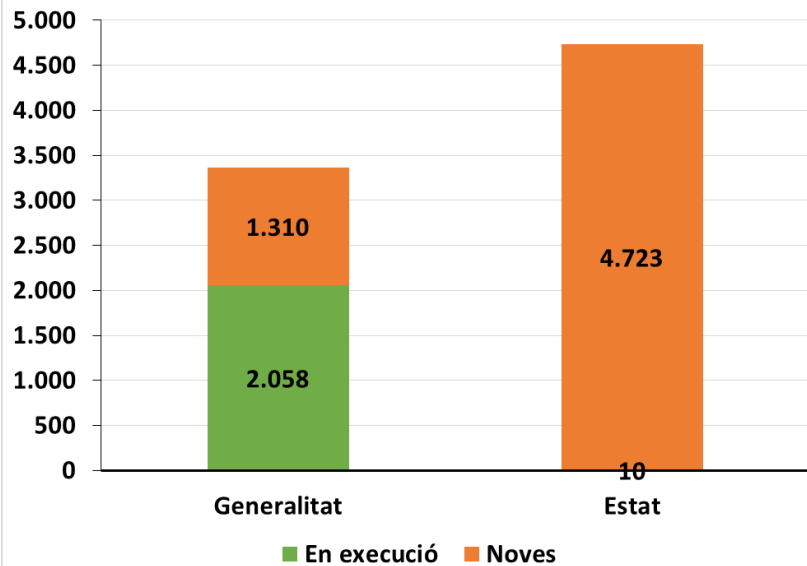
PRESSUPOST NOVA INFRAESTRUCTURA

AX	Ampliació de xarxa	2.764,3
XE	Xarxa ferroviària de l'Estat	4.564,5
IN	Intercanviadors	409,4
TPC	Transport públic per carretera	362,1

8.100,3

Pressupost i finançament (2)

	Generalitat			Estat			TOTAL
	En execució	Noves	Total Generalitat	En execució	Noves	Total Estat	
AX	2.048,1	716,2	2.764,3	0,0	0,0	0,0	2.764,3
XE	0,0	0,0	0,0	10,0	4.554,5	4.564,5	4.564,5
IN	10,2	242,2	252,4	0,0	157,0	157,0	409,4
TPC	0,0	351,1	351,1	0,0	11,0	11,0	362,1
TOTAL	2.058,3	1.309,5	3.367,8	10,0	4.722,5	4.732,5	8.100,3



FINANÇAMENT

- ✓ El pressupost del pdl en nova infraestructura ascendeix als **8.100,3 M€** (sense modificació i millora).
- ✓ El pressupost a càrrec de la **Generalitat** és d'uns **3.367,8 M€**. D'aquest pressupost, **2.058,3 M€** corresponen a **obra ja iniciada (un 61%)** i la resta correspon a nous compromisos.
- ✓ El pressupost a càrrec de l'estat és uns **4.732,5 M€**, i correspon a actuacions a iniciar en la pràctica totalitat

Autoritat del Transport Metropolità

Muntaner, 315-321

08021 Barcelona

Tel. + 34 93 362 00 20

Fax + 34 93 362 00 22

www.atm.cat

e-mail: atm@atm.cat