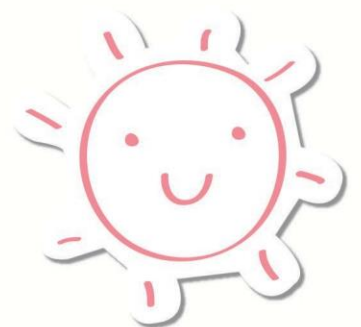




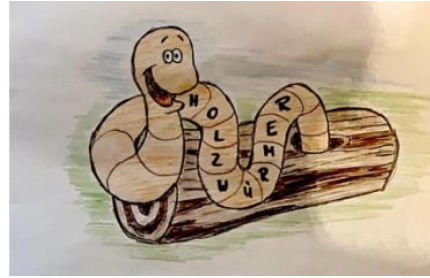
**Kinderbetreuung bei
Tagesmüttern/Tagesvätern**



Großtagespflege



Großtagespflege Holzwürmer
Sabrina Rust & Gabriele Neudert
Am Lindenberg 14
87437 Kempten
0178 6075393
gtp.holzwuermer@gmail.com



Willkommen bei der Natur-Großtagespflege Holzwürmer

Wir heißen Sie und ihr Kind in unserer Natur-Großtagespflege herzlich willkommen. Das Wohlergehen von Ihnen liebe Eltern, vor allem aber ihrer Schützlinge, im Alter von 1 bis 3 Jahren liegt uns sehr am Herzen. Mit Rat und Tat, aber auch einem offenen Ohr stehen wir Ihnen bei Fragen oder Anliegen jeder Zeit zur Seite. Ein ehrlicher, respektvoller Umgang in der Zusammenarbeit mit Ihnen ist uns besonders wichtig, denn in Dieser geht es um den wertvollsten Schatz überhaupt: IHR KIND!!!

Unser Ziel ist die Selbstständigkeit der Kinder mit Struktur, die Wahrnehmung, sowie der respektvolle Umgang mit der Natur. Deshalb ist es uns besonders wichtig, so viel Zeit wie möglich draußen zu verbringen. Dabei begleiten uns als Leitfaden die Sätze von Maria Montessori und Carl von Linné

„HILF MIR ES SELBST ZU TUN“ (Maria Montessori)

In den kleinsten Dingen zeigt die Natur die allergrößten Wunder (Carl von Linné)



Betreuungszeiten:

Montag bis Freitag von 7:00 Uhr bis 14:00 Uhr



Öffnungszeiten:

Montag bis Freitag 7 bis 18 Uhr

Mobil(0176)24937061

albina.beckmann@gmail.com

www.albinabeckmann.de



Wir Sind ...Albina Beckmann Leitung und Trägerin · Waldorferzieherin mit jahrelanger Berufserfahrung · Hauswirtschafterin, qualifizierte Tagesmutter, Mutter und Oma

...und Team: Erzieherinnen, qualifizierte Tagesmütter und -väter kümmern sich hingebungsvoll um das Wohl der Kinder.

Uns liegt sehr am Herzen,

- ☀ dass sich die Kinder sicher und geborgen fühlen.
- ☀ dass die Kinder viel Zeit in und mit der Natur verbringen und genügend Raum für das Verweilen im Hier und Jetzt zur Verfügung steht.
- ☀ dass sich jeder dem hingeben darf, was er gerade in der Natur entdeckt hat.
- ☀ dass wir respektvoll miteinander umgehen und auf Augenhöhe miteinander kommunizieren.

Das können wir Euch bieten:

- ♥ Kompetenz durch jahrelange Berufserfahrung in der pädagogischen Arbeit mit Säuglingen und Kindern von 1 bis 3 Jahren.
- ♥ Rhythmus durch jahreszeitenbezogene Reigen und Fingerspiele, Feste und Feiern im Jahreskreislauf.
- ♥ Bewegung in der Natur und im Wald bei jedem Wetter.
- ♥ Spielen mit Naturmaterialien.
- ♥ Ein sehr hochwertiges Mittagessen, das aus dem Bioladen »Pur Natur« geliefert wird.
- ♥ Entwicklung der Persönlich- und Selbstständigkeit.
- ♥ Kleine Gruppen, dadurch kann jedem einzelnen Kind viel Zuwendung und Zeit gewidmet werden.
- ♥ Platz-Sharing.

Bis bald! Ihre Kinderleicht-Weggefährten

Unsere Betreuungsorte:

✿ Sängersstraße ✿ Poststraße ✿ Meisenweg



Fotos: www.melkischer.com
Gestaltung: www.composition.de



Die Wichtelburg

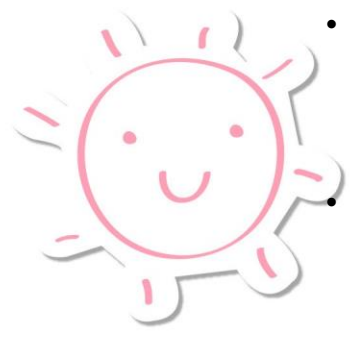
Liebevolle Kinderbetreuung für Ihr Kind von 0 bis 3 Jahren

„Nicht alle Kinder lernen das Gleiche zur gleichen Zeit auf die gleiche Weise !“

Die Wichtelburgen vereinen die Vorzüge einer persönlichen Kinderbetreuerin mit den Vorteilen einer professionellen Kinderkrippe. In jeder Wichtelburg betreuen mind. 2 qualifizierte Fachkräfte Ihr Kind in einer Umgebung die zum Spielen und Lernen einlädt.

Was uns ausmacht

- **Die familiärste aller Kleinkinder-Betreuungen.**
Die Wichtelburgen bieten eine liebevolle und familienähnliche Betreuung der Kleinsten in speziell dafür eingerichteten Räumlichkeiten und die individuelle Begleitung jedes Kindes denn jedes Kind ist einzigartig.
- **Gruppenzusammensetzung.**
Ø 8 bis max. 10 Kinder zwischen 0 und 3 Jahren in einer Gruppe, betreut von mind. 2 Fachbetreuerinnen - in der Regel eine Erzieherin und eine Fachpädagogin für frühkindliche Bildung



- **Betreuungszeiten.**
Regelmäßige Öffnungszeiten von Montag - Freitag 07:00 - 17:00 Uhr flexibel zubuchbare Stunden mit 10er Karte | Betreuungsservice für Zuhause
Aktionen: Samstagsbetreuung | Übernachtungsbetreuung
- **Ernährung. Bio & Selbst gemacht.**
In unseren Wichtelburgen achten wir konsequent auf vollwertige, biologische und leckere Mahlzeiten, nahezu ohne Weizen und ohne Zucker.
Ihr Kind erhält bei uns ein zweites Frühstück | das Mittagessen | den Nachmittagsnack | alle Getränke

- **Finanzierung.**
Die regelmäßige Betreuung in den Wichtelburgen ist fast vollständig aus öffentlichen Fördermitteln und unserem Förderverein Wichtelburg e.V. finanziert.

- **Standorte**
Die Wichtelburgerinnen kümmern sich gerade mit vollem Einsatz in 4 Wichtelburgen um alle uns anvertrauten Kinder:
3x in Kempten | 1x in Durach | und ... wer weiß wo wir noch bald auftauchen.

- **Und noch mehr Wissenswertes**
Ökologisch wertvoll - nur Holzspielzeug (naja, und Lego ☺)
In einem Boot - Erziehungspartnerschaft mit Eltern
Frischlucht ein Muss - Ausflüge mit unseren Wichtelburg-Bullie's
Schlaues für Eltern - Kursprogramme der Wichtelburgen
Musik & Bewegung - unsere Musik-Wichtel-Kurse mit Carmen
Wunder[er]Leben - Begleitung und Beratung für Familien



Und noch ein Blick hinter die Burgmauern.



Hier sehen Sie Teile
unserer Wichtelburgen.

Auf die Ablichtung der Kinder haben wir aus Sicherheits- und Datenschutzgründen verzichtet.


- **Information, Besichtigung und Anfragen.**

Wir freuen uns auf Ihren Anruf - zentrale Verwaltung:

Tel. 0831 / 512 26 26

E-Mail: verwaltung@die-wichtelburg.de

Web: www.die-wichtelburg.de

...und natürlich auch bei Facebook 



Kita Kindertagespflege der Bahnhof-Apotheke



„Gras wächst nicht schneller, wenn man daran zieht“ (Afrik. Sprichwort)

Wir möchten uns Zeit für die uns anvertrauten Kinder nehmen, und dem einzelnen Kind genügend Zeit, Raum und anregende Spiel- und Materialangebote geben, die es braucht, um eine individuelle Persönlichkeit zu entwickeln.

Zum ganzheitlichen Konzept der Bahnhof-Apotheke passend, haben wir im September 2018 die Zertifizierung zur Kneipp-Kita erhalten.

Das bedeutet, dass die fünf Elemente der ganzheitlichen Gesundheitsförderung nach Sebastian Kneipp Lebensordnung - Wasser - Bewegung – Kräuter und Heil- pflanzen - gesunde Ernährung im klar strukturierten Tagesablauf ständig wieder zu finden sind. Im gesundheitspädagogischen Ansatz möchten wir die Kompetenz der Eltern im Bereich Gesundheit, Wohlbefinden und Vorbeugen unterstützen.

Das pädagogische Personal ist Vorbild im gesundheitsbewussten Verhalten und bildet sich im pädagogischen Ansatz der Kneipp'schen Gesundheitslehre regelmäßig weiter. Dabei wird es von Ursula Uhlemayr, Dozentin für Naturheilkunde und Gesundheitspädagogin unterstützt.



Zur Kita gehört ein nicht einsehbares Außengelände.



Gabriela Schablitzki, Erzieherin
Alpenrosenstraße 8
87435 Kempten
Tel. 08 31 – 5 22 66 815
kita@bahnhof-apotheke.de
www.bahnhof-apotheke.de



Betreuungszeiten:

Montag bis Freitag 7.15 Uhr - 17.15 Uhr ganzjährig geöffnet

Alter der Kinder: 1 Jahr bis 3 Jahre

Kinderzahl: max. 10 Kinder gleichzeitig

