



Àrea Metropolitana
de Barcelona

**TRANSPORT
I
MOBILITAT**

VIATGERS

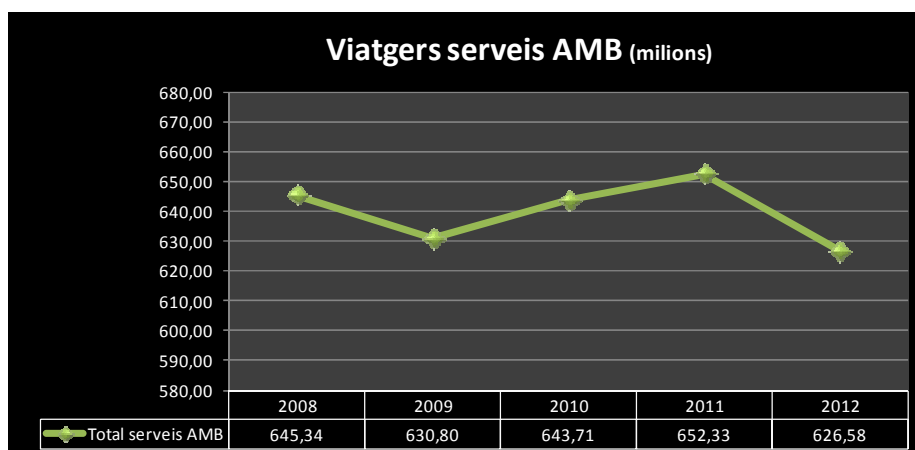
**Desembre
2012**

DIRECCIÓ DE TRANSPORT I MOBILITAT
Direcció de Serveis de Gestió i Administració
del Transport

VIATGERS TRANSPORTATS EN SERVEIS DE L'AMB

2012

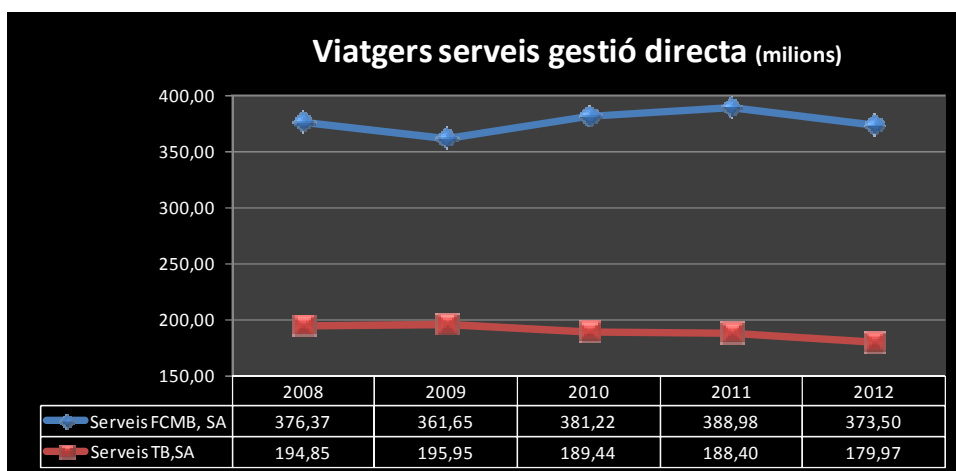
Els viatgers que han utilitzat el sistema de transport públic de metro i d'autobusos de titularitat de l'AMB durant l'any 2012 han estat **626,58 milions**, el que suposa un **descens** respecte l'any 2011 **del 3,9%**.



Els serveis de transport públic responsabilitat de l'AMB s'organitzen en serveis de gestió directa, gestionats per Transports Metropolitans de Barcelona (empreses públiques de metro i autobusos), i en serveis de gestió indirecta, gestionats per empreses privades que mantenen una relació contractual amb l'AMB. Analitzem seguidament l'evolució en cada àmbit de gestió.

Servei Gestió Directa de l'AMB (TMB: metro i autobús)

L'evolució dels viatgers durant 2012 en el conjunt dels serveis de TMB reflecteix una pèrdua de viatgers en relació a l'any anterior (prop de 24 milions de viatgers). En termes percentuals, els serveis no integrats tarifàriament (transport de l'oci) experimenten una pèrdua de passatge molt superior a la dels serveis integrats (xarxa de metro i xarxa d'autobusos).



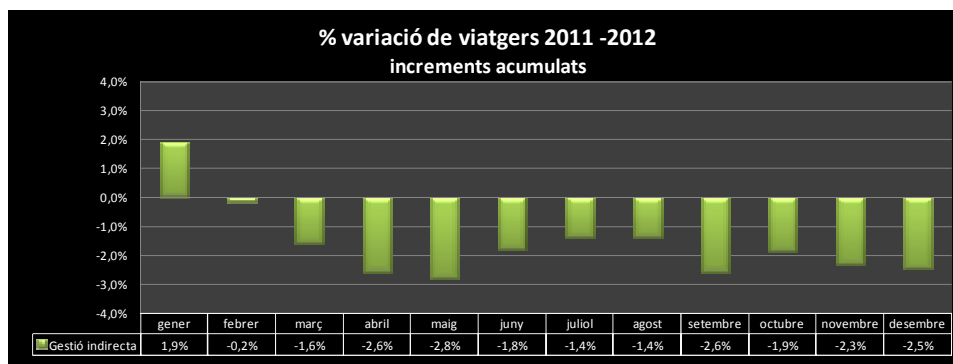
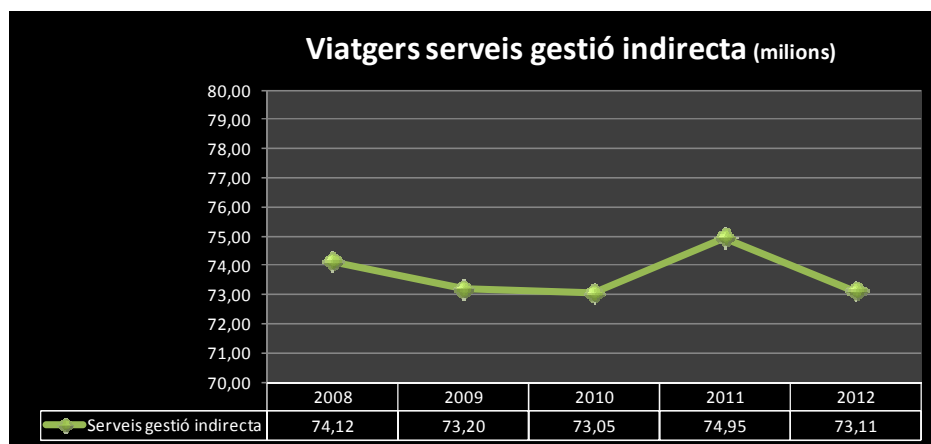
Els **serveis integrats**, tant la xarxa d'autobusos com la de metro, han experimentat una evolució negativa, conseqüència de la conjuntura econòmico-social actual i de l'impacte dels nombrosos episodis de vaga enregistrats al llarg de l'any.

Així, la **xarxa de metro**, en l'exercici 2012 presenta un **descens del 4,0%** de viatges respecte l'any 2011, i en un ordre de magnitud similar la **xarxa d'autobusos de Transports de Barcelona** ha presentat una **disminució del 4,2%**.

Pel que fa als **serveis no integrats**, presenten un **descens conjunt del 10,6%**, repartit entre l'experimentat pel Bus Turístic (descens d'uns 650.000 viatgers) i l'enregistrat pel Tramvia Blau (proper als 60.000 viatgers menys).

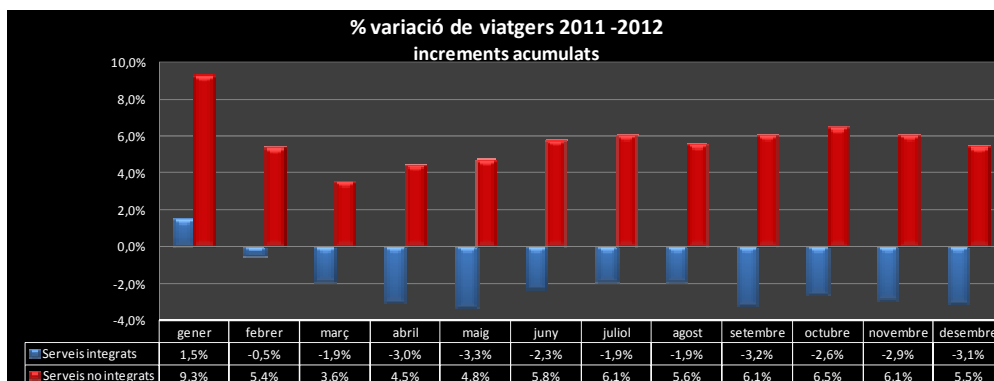
Servei Gestió indirecta de l'AMB (empreses privades)

En un marc general marcat per la recessió econòmica i les elevades taxes d'atur, els serveis de gestió indirecta de l'AMB han assolit els **73,11 milions de viatgers**, experimentant una **disminució del 2,5%** respecte 2011.



El comportament, però, és diferent si considerem els serveis no integrats tarifàriament (Aerobús i Barcelona City Tour) o els serveis integrats (la resta).

Mentre els **serveis no integrats**, en el seu conjunt, han acumulat un **increment del 5,5%** en el darrer any, els **serveis integrats** han enregistrat una **disminució del 3,1%**.



Pel que fa als **serveis integrats** podem destacar:

- Els **serveis diürns** en l'àmbit del **Baix Llobregat** mantenen pràcticament, en conjunt, el volum de viatgers de l'any 2011. No obstant això, es produeixen situacions diferenciades, amb serveis que presenten **lleugers increments** com el servei de l'Hospitalet i el Prat (0,2%), el servei de l'àmbit de St. Boi i St. Joan Despí (1,4%) i les línies urbanes de St. Feliu (3,7%) i serveis que presenten **descens**, lleugers en el cas del servei de Castelldefels (-0,9%) i de les línies d'Esplugues i St. Just (-1,4%), i més acusats, superiors al 4%, en el cas de la línia que uneix el Prat de Llobregat amb el Polígon industrial Pratenc i la ZAL o en el cas del servei de l'àmbit de Gavà i Viladecans.
- Els **serveis diürns** prestats al municipi de **Barcelona** i al **Barcelonès Nord** acumulen les **pèrdues de viatgers** més notables, especialment aquells serveis (Nou Barris, Horta-Gràcia i Barcelonès Nord) que es van redissenyar per adaptar la seva oferta a les darreres perllongacions del Metro.
- En els **serveis nocturns** s'observa el manteniment d'un petit creixement en el del **Baix Llobregat (0,6%)**, i un **moderat descens** en el de **Barcelona i el Barcelonès Nord (-1,7%)**.

Quant als **serveis no integrats**,

- El servei **Aerobús** va moderant els espectaculars creixements dels anys anteriors (2011 especialment), però manté encara una línia de **creixement**, millorant en un **3,0%** els resultats del mateix període de l'any anterior.

Cal destacar que aquest increment, per tercer any consecutiu, és superior al del propi Aeroport, que ha passat de 34,40 a 35,15 milions de viatgers, amb un creixement del 2,17%.

Això comporta que la quota de mercat de l'Aerobús en el conjunt dels modes de transport a l'Aeroport continua millorant, situant-se ara en el 13,20%, quan estava en el 13,08 % en 2011 i en el 12,26% en 2010.

- El servei de bus turístic **Barcelona City Tour**, manté les taxes de creixement dels anys anteriors, presentant un **augment** de viatgers del **21,2%**.



EVOLUCIÓ COMPARATIVA VIATGERS TOTALS

TAULES

Viatgers Totals per Empresa

Acumulat: Gener - Desembre 2012

Gestió Directa

Línia / Servei / Empresa	Viatgers acumulat							
	Gener - Desembre				Comparació mensual			
	2012	2011	Absolut	%	Des12	Des11	Absolut	%
Xarxa bus T.B.	173.964.612	181.677.894	-7.713.282	-4,2%	13.583.940	14.638.436	-1.054.496	-7,2%
Xarxa Metro	373.504.772	388.978.222	-15.473.450	-4,0%	28.865.692	31.187.782	-2.322.090	-7,4%
Serveis Integrats	547.469.384	570.656.116	-23.186.732	-4,1%	42.449.632	45.826.218	-3.376.586	-7,4%
Barcelona Bus Turístic	5.751.177	6.406.293	-655.116	-10,2%	186.363	252.738	-66.375	-26,3%
Tramvia Blau	256.794	315.388	-58.594	-18,6%	7.089	13.504	-6.415	-47,5%
Serveis No Integrats	6.007.971	6.721.681	-713.710	-10,6%	193.452	266.242	-72.790	-27,3%
Gestió directa 2012	553.477.355	577.377.797	-23.900.442	-4,1%	42.643.084	46.092.460	-3.449.376	-7,5%

Dades facilitades per l'operador

Gestió Indirecta

Empresa	Viatgers acumulat							
	Gener - Desembre				Comparació mensual			
	2012	2011	Absolut	%	Des12	Des11	Absolut	%
AUTHOSA	1.860.230	1.923.826	-63.596	-3,3%	150.746	153.141	-2.395	-1,6%
MOHN S.L.	16.502.270	16.900.255	-397.985	-2,4%	1.222.543	1.313.435	-90.892	-6,9%
OLIVERAS S.L.	7.993.485	7.886.989	106.496	1,4%	605.130	646.395	-41.265	-6,4%
ROSANBUS S.L.	10.661.139	10.635.060	26.079	0,2%	838.472	860.379	-21.907	-2,5%
SOLER I SAURET S.A	1.570.234	1.572.370	-2.136	-0,1%	115.799	116.906	-1.107	-0,9%
TCC2 S.L.	189.617	198.529	-8.912	-4,5%	13.068	14.990	-1.922	-12,8%
NOU BARRIS BCN, S.L.U.	467.302	487.195	-19.893	-4,1%	36.844	37.323	-479	-1,3%
TUSGSAL	28.371.874	30.143.709	-1.771.835	-5,9%	2.225.056	2.329.317	-104.261	-4,5%
Serveis Integrats	67.616.151	69.747.933	-2.131.782	-3,1%	5.207.658	5.471.886	-264.228	-4,8%
SGMT S.L.	4.635.799	4.501.449	134.350	3,0%	309.429	330.837	-21.408	-6,5%
UTE Julià-Marfina	855.052	705.280	149.772	21,2%	34.174	25.602	8.572	33,5%
Serveis No Integrats	5.490.851	5.206.729	284.122	5,5%	343.603	356.439	-12.836	-3,6%
Gestió indirecta 2012	73.107.002	74.954.662	-1.847.660	-2,5%	5.551.261	5.828.325	-277.064	-4,8%

Dades : ATM, per SGMT S.L. i UTE Bus Turístic dades operador

TOTAL A.M.B.

Total AMB 2012	626.584.357	652.332.459	-25.748.102	-3,9%	48.194.345	51.920.785	-3.726.440	-7,2%
-----------------------	--------------------	--------------------	--------------------	--------------	-------------------	-------------------	-------------------	--------------

Viatgers Totals per Línies
Acumulat: Gener - Desembre 2012

Gestió Indirecta

Línia / Servei / Empresa	Viatgers acumulat							
	Gener - Desembre				Comparació mensual			
	2012	2011	Absolut	%	Des12	Des11	Absolut	%
86	569.194	584.215	-15.021	-2,6%	45.870	47.015	-1.145	-2,4%
87	1.291.036	1.339.611	-48.575	-3,6%	104.876	106.126	-1.250	-1,2%
Servei Horta	1.860.230	1.923.826	-63.596	-3,3%	150.746	153.141	-2.395	-1,6%
AUTHOSA	1.860.230	1.923.826	-63.596	-3,3%	150.746	153.141	-2.395	-1,6%
L80	571.967	597.799	-25.832	-4,3%	45.542	48.718	-3.176	-6,5%
L81	1.302.821	1.393.802	-90.981	-6,5%	104.160	113.405	-9.245	-8,2%
L82	1.082.572	1.104.692	-22.120	-2,0%	84.679	89.596	-4.917	-5,5%
L85	1.403.230	1.407.715	-4.485	-0,3%	113.314	113.853	-539	-0,5%
L86	1.069.311	1.110.177	-40.866	-3,7%	85.604	88.724	-3.120	-3,5%
L87	485.119	503.772	-18.653	-3,7%	38.727	40.784	-2.057	-5,0%
L88	133.481	132.830	651	0,5%	10.555	10.744	-189	-1,8%
GA1	470.527	527.223	-56.696	-10,8%	25.830	38.915	-13.085	-33,6%
VB1	245.047	285.692	-40.645	-14,2%	15.721	22.688	-6.967	-30,7%
VB2	333.499	256.058	77.441	30,2%	25.430	19.584	5.846	29,9%
VB3	35.838	161.336	-125.498	-77,8%	0	13.189	-13.189	---
VB4	13.556	10.759	2.797	26,0%	0	0	0	0,0%
Concessió U-1	7.146.968	7.491.855	-344.887	-4,6%	549.562	600.200	-50.638	-8,4%
L94	1.080.287	1.149.167	-68.880	-6,0%	63.420	72.456	-9.036	-12,5%
L95	2.018.812	2.048.008	-29.196	-1,4%	134.721	152.731	-18.010	-11,8%
L96	2.301.706	2.334.867	-33.161	-1,4%	166.559	173.915	-7.356	-4,2%
L97	1.360.755	1.311.565	49.190	3,8%	98.994	101.167	-2.173	-2,1%
L99	495.016	487.450	7.566	1,6%	38.665	40.449	-1.784	-4,4%
CF1	179.923	169.537	10.386	6,1%	12.204	12.250	-46	-0,4%
Servei Castelldefels	7.436.499	7.500.594	-64.095	-0,9%	514.563	552.968	-38.405	-6,9%
N12	236.880	244.167	-7.287	-3,0%	20.292	20.893	-601	-2,9%
N13	281.877	284.153	-2.276	-0,8%	24.721	25.075	-354	-1,4%
N14	407.248	407.260	-12	0,0%	34.612	35.073	-461	-1,3%
N15	218.296	212.791	5.505	2,6%	17.632	17.720	-88	-0,5%
N16	359.708	317.293	42.415	13,4%	33.237	26.086	7.151	27,4%
N17	414.794	442.142	-27.348	-6,2%	27.924	35.420	-7.496	-21,2%
Nocturn Baix Llobregat	1.918.803	1.907.806	10.997	0,6%	158.418	160.267	-1.849	-1,2%
MOHN S.L.	16.502.270	16.900.255	-397.985	-2,4%	1.222.543	1.313.435	-90.892	-6,9%
L46	830.880	768.019	62.861	8,2%	60.866	61.915	-1.049	-1,7%
L52	977.556	955.285	22.271	2,3%	78.217	78.868	-651	-0,8%
L70	1.106.441	1.182.996	-76.555	-6,5%	84.893	95.981	-11.088	-11,6%
L72	1.314.302	1.343.950	-29.648	-2,2%	96.760	107.532	-10.772	-10,0%
L74	389.330	375.646	13.684	3,6%	31.386	31.888	-502	-1,6%
L75	477.521	463.795	13.726	3,0%	38.353	37.990	363	1,0%
L76	112.744	111.138	1.606	1,4%	8.732	8.834	-102	-1,2%
L77	315.761	311.931	3.830	1,2%	22.913	25.723	-2.810	-10,9%
L78	560.061	582.851	-22.790	-3,9%	41.142	52.322	-11.180	-21,4%
L79	681.887	566.009	115.878	20,5%	53.548	50.388	3.160	6,3%
SB1	1.080.073	1.089.813	-9.740	-0,9%	78.350	84.758	-6.408	-7,6%
SB2	75.822	67.441	8.381	12,4%	5.453	5.154	299	5,8%
SB3	71.107	68.115	2.992	4,4%	4.517	5.042	-525	-10,4%
Concessió U-2	7.993.485	7.886.989	106.496	1,4%	605.130	646.395	-41.265	-6,4%
OLIVERAS S.L.	7.993.485	7.886.989	106.496	1,4%	605.130	646.395	-41.265	-6,4%
CJ	253.482	250.253	3.229	1,3%	15.928	17.093	-1.165	-6,8%
LH1	880.086	883.010	-2.924	-0,3%	69.863	70.886	-1.023	-1,4%
LH2	1.000.543	1.016.568	-16.025	-1,6%	78.291	80.090	-1.799	-2,2%
L10	1.486.267	1.501.930	-15.663	-1,0%	118.781	119.006	-225	-0,2%
L12	3.110.780	3.129.167	-18.387	-0,6%	255.092	264.578	-9.486	-3,6%
L14	2.260.438	2.185.980	74.458	3,4%	174.563	178.500	-3.937	-2,2%
L16	853.215	879.886	-26.671	-3,0%	71.202	72.565	-1.363	-1,9%
PR1	504.532	481.521	23.011	4,8%	38.185	40.212	-2.027	-5,0%
PR2	76.466	80.090	-3.624	-4,5%	7.093	7.512	-419	-5,6%
PR3	235.330	226.655	8.675	3,8%	9.474	9.937	-463	-4,7%
Servei l'Hospitalet	10.661.139	10.635.060	26.079	0,2%	838.472	860.379	-21.907	-2,5%
ROSANBUS S.L.	10.661.139	10.635.060	26.079	0,2%	838.472	860.379	-21.907	-2,5%
EP1	259.747	249.286	10.461	4,2%	19.314	17.931	1.383	7,7%
EP2	144.862	149.197	-4.335	-2,9%	11.162	11.686	-524	-4,5%
EP4	0	10.357	-10.357	---	0	941	-941	---
JM	678.809	694.825	-16.016	-2,3%	50.163	51.020	-857	-1,7%
JT	83.359	79.747	3.612	4,5%	6.058	6.012	46	0,8%
Serveis Esplubús / JM / JT	1.166.777	1.183.412	-16.635	-1,4%	86.697	87.590	-893	-1,0%
SF1	264.474	251.229	13.245	5,3%	19.441	19.232	209	1,1%
SF2	138.983	137.729	1.254	0,9%	9.661	10.084	-423	-4,2%
Servei Urbà St. Feliu	403.457	388.958	14.499	3,7%	29.102	29.316	-214	-0,7%
SOLER I SAURET S.A	1.570.234	1.572.370	-2.136	-0,1%	115.799	116.906	-1.107	-0,9%
<i>Línia EP4 no funciona des de 01/01/2012</i>								
Ei Prat-ZAL (PR4)	189.617	198.529	-8.912	-4,5%	13.068	14.990	-1.922	-12,8%
TCC2 S.L.	189.617	198.529	-8.912	-4,5%	13.068	14.990	-1.922	-12,8%

Viatgers Totals per Línies
Acumulat: Gener - Desembre 2012

Gestió Indirecta

Línia / Servei / Empresa	Viatgers acumulat							
	Gener - Desembre				Comparació mensual			
	2012	2011	Absolut	%	Des12	Des11	Absolut	%
80	55.723	61.918	-6.195	-10,0%	4.239	4.736	-497	-10,5%
81	42.061	62.325	-20.264	-32,5%	3.204	3.762	-558	-14,8%
82	135.502	133.140	2.362	1,8%	10.268	11.057	-789	-7,1%
83	234.016	229.812	4.204	1,8%	19.133	17.768	1.365	7,7%
Servei Nou Barris	467.302	487.195	-19.893	-4,1%	36.844	37.323	-479	-1,3%
NOU BARRIS BCN, S.L.U.	467.302	487.195	-19.893	-4,1%	36.844	37.323	-479	-1,3%
BD0	0	19.692	-19.692	---	0	1.220	-1.220	---
BD1->B1	718.177	1.085.631	-367.454	-33,8%	59.427	69.224	-9.797	-14,2%
BD2(v)	0	192.566	-192.566	---	0	8.131	-8.131	---
B2	892.080	27.628	864.452	3128,9%	71.676	27.628	44.048	159,4%
BD3->B3	867.826	1.141.664	-273.838	-24,0%	65.440	78.082	-12.642	-16,2%
B33	153.171	4.586	148.585	3240,0%	12.813	4.586	8.227	179,4%
BD4->B4	1.256.079	1.698.883	-442.804	-26,1%	95.145	119.344	-24.199	-20,3%
B44	198.767	7.792	190.975	2450,9%	15.762	7.792	7.970	102,3%
BD5->B5	516.029	405.817	110.212	27,2%	38.134	31.984	6.150	19,2%
BD6->B6	469.507	261.036	208.471	79,9%	35.676	23.525	12.151	51,7%
BD7->B7	58.467	94.647	-36.180	-38,2%	4.260	5.515	-1.255	-22,8%
B8	150.265	4.360	145.905	3346,4%	11.230	4.360	6.870	157,6%
B9	145.161	4.300	140.861	3275,8%	11.150	4.300	6.850	159,3%
B12	54.943	48.047	6.896	14,4%	3.563	4.173	-610	-14,6%
B14	536.441	516.616	19.825	3,8%	41.629	40.869	760	1,9%
B15	231.784	95.500	136.284	142,7%	18.895	9.310	9.585	103,0%
B16	0	565.390	-565.390	---	0	24.429	-24.429	---
B17	607.918	621.472	-13.554	-2,2%	44.002	48.873	-4.871	-10,0%
B18	81.552	174.944	-93.392	-53,4%	6.651	10.237	-3.586	-35,0%
B19	1.762.293	934.867	827.426	88,5%	148.334	89.330	59.004	66,1%
B20,B21->B20	806.045	1.529.104	-723.059	-47,3%	67.931	95.047	-27.116	-28,5%
B22	0	1.266.095	-1.266.095	---	0	60.260	-60.260	---
B23	994.341	981.528	12.813	1,3%	81.027	79.712	1.315	1,6%
B24	1.545.445	1.521.560	23.885	1,6%	124.305	117.973	6.332	5,4%
B25	1.955.506	2.216.011	-260.505	-11,8%	156.233	179.546	-23.313	-13,0%
B26	2.129.939	2.324.665	-194.726	-8,4%	166.491	176.723	-10.232	-5,8%
B27	2.922.021	2.818.803	103.218	3,7%	226.184	230.477	-4.293	-1,9%
B29	1.285.372	1.281.790	3.582	0,3%	99.110	102.489	-3.379	-3,3%
B30	1.670.027	1.834.442	-164.415	-9,0%	128.543	141.796	-13.253	-9,3%
B31	856.719	772.584	84.135	10,9%	59.571	62.334	-2.763	-4,4%
800->B80	771.983	855.384	-83.401	-9,8%	62.723	69.858	-7.135	-10,2%
801->B81	386.928	401.697	-14.769	-3,7%	28.702	28.516	186	0,7%
802->B82	33.360	36.512	-3.152	-8,6%	2.537	3.158	-621	-19,7%
803->B83	39.323	53.393	-14.070	-26,4%	2.454	3.362	-908	-27,0%
B84	11.081	182	10.899	5988,5%	1.139	182	957	525,8%
TM->B34,B35	243.569	256.084	-12.515	-4,9%	18.495	19.000	-505	-2,7%
Diürn Barcelonès Nord	24.352.119	26.055.272	-1.703.153	-6,5%	1.909.232	1.983.345	-74.113	-3,7%
N0	326.371	313.003	13.368	4,3%	23.264	25.533	-2.269	-8,9%
N1	484.707	502.759	-18.052	-3,6%	40.295	43.112	-2.817	-6,5%
N2	532.148	536.590	-4.442	-0,8%	43.518	47.165	-3.647	-7,7%
N3	399.182	430.210	-31.028	-7,2%	32.290	38.146	-5.856	-15,4%
N4	343.116	360.338	-17.222	-4,8%	27.134	31.202	-4.068	-13,0%
N5	168.215	169.082	-867	-0,5%	13.453	14.270	-817	-5,7%
N6	580.108	603.047	-22.939	-3,8%	42.524	47.561	-5.037	-10,6%
N7	189.686	182.250	7.436	4,1%	14.949	15.719	-770	-4,9%
N8	435.028	429.654	5.374	1,3%	32.619	33.278	-659	-2,0%
N9	352.703	347.512	5.191	1,5%	29.380	30.966	-1.586	-5,1%
N11	208.491	213.992	-5.501	-2,6%	16.398	19.020	-2.622	-13,8%
Nocturn Barcelona	4.019.755	4.088.437	-68.682	-1,7%	315.824	345.972	-30.148	-8,7%
TUSGSAL	28.371.874	30.143.709	-1.771.835	-5,9%	2.225.056	2.329.317	-104.261	-4,5%
Serveis Integrats	67.616.151	69.747.933	-2.131.782	-3,1%	5.207.658	5.471.886	-264.228	-4,8%
A-1	3.248.416	3.290.373	-41.957	-1,3%	213.082	237.662	-24.580	-10,3%
A-2	1.387.383	1.211.076	176.307	14,6%	96.347	93.175	3.172	3,4%
Servei Aeroport	4.635.799	4.501.449	134.350	3,0%	309.429	330.837	-21.408	-6,5%
SGMT S.L.	4.635.799	4.501.449	134.350	3,0%	309.429	330.837	-21.408	-6,5%
Ruta Est	430.762	366.518	64.244	17,5%	17.216	13.961	3.255	23,3%
Ruta Oest	424.290	338.762	85.528	25,2%	16.958	11.641	5.317	45,7%
Servei Barcelona City Tour	855.052	705.280	149.772	21,2%	34.174	25.602	8.572	33,5%
UTE Julià-Marfina	855.052	705.280	149.772	21,2%	34.174	25.602	8.572	33,5%
Serveis No Integrats	5.490.851	5.206.729	284.122	5,5%	343.603	356.439	-12.836	-3,6%
Gestió indirecta 2012	73.107.002	74.954.662	-1.847.660	-2,5%	5.551.261	5.828.325	-277.064	-4,8%

Viatgers Totals Comparativa mensual: A.M.B.

Any : 2012

		Viatgers mensuals												
Gestió		Gener	Febrer	Març	Abril	Maig	Juny	Juliol	Agost	Setembre	Octubre	Novembre	Desembre	Total
		1	2	3	4	5	6	7	8	9	10	11	12	
Directa	2012	47.213.293	47.118.209	50.924.718	46.031.613	51.567.127	49.529.705	47.468.728	34.524.243	43.081.960	48.798.910	44.575.765	42.643.084	553.477.355
	2011	46.832.375	46.901.528	52.078.486	48.253.145	54.237.260	48.975.518	47.939.297	36.135.741	49.076.790	51.172.274	49.682.923	46.092.460	577.377.797
	Incr. %	0,8%	0,5%	-2,2%	-4,6%	-4,9%	1,1%	-1,0%	-4,5%	-12,2%	-4,6%	-10,3%	-7,5%	-4,1%
Indirecta	2012	5.902.626	5.771.047	6.286.782	5.727.813	6.685.187	6.722.991	6.605.484	5.046.219	5.876.238	6.856.060	6.075.294	5.551.261	73.107.002
	2011	5.790.368	5.905.855	6.546.076	6.049.950	6.957.230	6.518.648	6.531.730	5.115.782	6.620.335	6.642.113	6.448.250	5.828.325	74.954.662
	Incr. %	1,9%	-2,3%	-4,0%	-5,3%	-3,9%	3,1%	1,1%	-1,4%	-11,2%	3,2%	-5,8%	-4,8%	-2,5%
A.M.B.	2012	53.115.919	52.889.256	57.211.500	51.759.426	58.252.314	56.252.696	54.074.212	39.570.462	48.958.198	55.654.970	50.651.059	48.194.345	626.584.357
	2011	52.622.743	52.807.383	58.624.562	54.303.095	61.194.490	55.494.166	54.471.027	41.251.523	55.697.125	57.814.387	56.131.173	51.920.785	652.332.459
	Incr. %	0,9%	0,2%	-2,4%	-4,7%	-4,8%	1,4%	-0,7%	-4,1%	-12,1%	-3,7%	-9,8%	-7,2%	-3,9%

Viatgers Totals Comparativa mensual: Gestió Directa

Any : 2012

		Viatgers mensuals												
Servei		Gener	Febrer	Març	Abril	Maig	Juny	Juliol	Agost	Setembre	Octubre	Novembre	Desembre	Total
		1	2	3	4	5	6	7	8	9	10	11	12	
Xarxa bus T.B.	2012	15.367.359	14.930.685	16.191.010	14.055.544	16.591.261	16.176.295	14.873.923	10.009.020	13.309.380	14.886.595	13.989.600	13.583.940	173.964.612
	2011	14.811.952	15.107.445	16.442.238	14.814.002	17.216.001	15.697.155	14.758.302	10.026.413	15.742.331	16.231.500	16.192.119	14.638.436	181.677.894
	Incr. %	3,7%	-1,2%	-1,5%	-5,1%	-3,6%	3,1%	0,8%	-0,2%	-15,5%	-8,3%	-13,6%	-7,2%	-4,2%
Xarxa Metro	2012	31.608.410	31.963.600	34.342.382	31.346.123	34.344.451	32.672.237	31.780.906	23.621.764	29.120.044	33.500.887	30.338.276	28.865.692	373.504.772
	2011	31.761.708	31.583.675	35.300.920	32.803.307	36.348.654	32.598.735	32.224.042	25.185.283	32.611.109	34.225.826	33.147.181	31.187.782	388.978.222
	Incr. %	-0,5%	1,2%	-2,7%	-4,4%	-5,5%	0,2%	-1,4%	-6,2%	-10,7%	-2,1%	-8,5%	-7,4%	-4,0%
Serveis Integrats	2012	46.975.769	46.894.285	50.533.392	45.401.667	50.935.712	48.848.532	46.654.829	33.630.784	42.429.424	48.387.482	44.327.876	42.449.632	547.469.384
	2011	46.573.660	46.691.120	51.743.158	47.617.309	53.564.655	48.295.890	46.982.344	35.211.696	48.353.440	50.457.326	49.339.300	45.826.218	570.656.116
	Incr. %	0,9%	0,4%	-2,3%	-4,9%	-4,9%	1,1%	-0,7%	-4,5%	-12,3%	-4,1%	-10,2%	-7,4%	-4,1%
Barcelona Bus Turístic	2012	233.706	216.414	375.600	597.789	609.120	653.429	745.110	836.294	649.724	404.775	242.853	186.363	5.751.177
	2011	252.390	201.052	323.952	602.298	654.810	653.617	896.136	852.391	695.487	688.041	333.381	252.738	6.406.293
	Incr. %	-7,4%	7,6%	15,9%	-0,7%	-7,0%	0,0%	-16,9%	-1,9%	-6,6%	-41,2%	-27,2%	-26,3%	-10,2%
Tramvia Blau	2012	3.818	7.510	15.726	32.157	22.295	27.744	68.789	57.165	2.812	6.653	5.036	7.089	256.794
	2011	6.325	9.356	11.376	33.538	17.795	26.011	60.817	71.654	27.863	26.907	10.242	13.504	315.388
	Incr. %	-39,6%	-19,7%	38,2%	-4,1%	25,3%	6,7%	13,1%	-20,2%	-89,9%	-75,3%	-50,8%	-47,5%	-18,6%
Serveis No Integrats	2012	237.524	223.924	391.326	629.946	631.415	681.173	813.899	893.459	652.536	411.428	247.889	193.452	6.007.971
	2011	258.715	210.408	335.328	635.836	672.605	679.628	956.953	924.045	723.350	714.948	343.623	266.242	6.721.681
	Incr. %	-8,2%	6,4%	16,7%	-0,9%	-6,1%	0,2%	-14,9%	-3,3%	-9,8%	-42,5%	-27,9%	-27,3%	-10,6%
Gestió Directa	2012	47.213.293	47.118.209	50.924.718	46.031.613	51.567.127	49.529.705	47.468.728	34.524.243	43.081.960	48.798.910	44.575.765	42.643.084	553.477.355
	2011	46.832.375	46.901.528	52.078.486	48.253.145	54.237.260	48.975.518	47.939.297	36.135.741	49.076.790	51.172.274	49.682.923	46.092.460	577.377.797
	Incr. %	0,8%	0,5%	-2,2%	-4,6%	-4,9%	1,1%	-1,0%	-4,5%	-12,2%	-4,6%	-10,3%	-7,5%	-4,1%

Viatgers Totals per Línies: Comparativa mensual
Gestió Indirecta
Any : 2012

Línia / Servei / Empresa		Viatgers mensuals												Total
		Gener	Febrer	Març	Abril	Maig	Juny	Juliol	Agost	Setembre	Octubre	Novembre	Desembre	
		1	2	3	4	5	6	7	8	9	10	11	12	
86	2012	46.761	44.097	49.880	43.287	51.344	50.808	48.531	42.555	44.723	52.792	48.546	45.870	569.194
	2011	48.846	49.585	53.491	48.459	55.555	48.501	46.252	36.356	49.796	50.286	50.073	47.015	584.215
	Incr. %	-4,3%	-11,1%	-6,8%	-10,7%	-7,6%	4,8%	4,9%	17,1%	-10,2%	5,0%	-3,0%	-2,4%	-2,6%
87	2012	109.744	103.524	113.234	96.213	116.010	116.071	105.602	75.228	100.302	131.344	118.888	104.876	1.291.036
	2011	110.724	113.200	122.497	110.601	129.704	117.621	109.200	68.576	115.885	118.425	117.052	106.126	1.339.611
	Incr. %	-0,9%	-8,5%	-7,6%	-13,0%	-10,6%	-1,3%	-3,3%	9,7%	-13,4%	10,9%	1,6%	-1,2%	-3,6%
Servei Horta	2012	156.505	147.621	163.114	139.500	167.354	166.879	154.133	117.783	145.025	184.136	167.434	150.746	1.860.230
	2011	159.570	162.785	175.988	159.060	185.259	166.122	155.452	104.932	165.681	168.711	167.125	153.141	1.923.826
	Incr. %	-1,9%	-9,3%	-7,3%	-12,3%	-9,7%	0,5%	-0,8%	12,2%	-12,5%	9,1%	0,2%	-1,6%	-3,3%
AUTHOSA	2012	156.505	147.621	163.114	139.500	167.354	166.879	154.133	117.783	145.025	184.136	167.434	150.746	1.860.230
	2011	159.570	162.785	175.988	159.060	185.259	166.122	155.452	104.932	165.681	168.711	167.125	153.141	1.923.826
	Incr. %	-1,9%	-9,3%	-7,3%	-12,3%	-9,7%	0,5%	-0,8%	12,2%	-12,5%	9,1%	0,2%	-1,6%	-3,3%

Viatgers Totals per Línies: Comparativa mensual

Gestió Indirecta

Any : 2012

Línia / Servei / Empresa	Viatgers mensuals													Total
	Gener	Febrer	Març	Abril	Maig	Juny	Juliol	Agost	Setembre	Octubre	Novembre	Desembre		
	1	2	3	4	5	6	7	8	9	10	11	12		
L80	2012	48.647	47.745	52.356	45.682	51.605	51.018	48.299	33.952	45.494	52.456	49.171	45.542	571.967
	2011	48.534	48.792	53.274	48.837	54.483	48.009	50.093	44.609	49.787	52.085	50.578	48.718	597.799
	Incr. %	0,2%	-2,1%	-1,7%	-6,5%	-5,3%	6,3%	-3,6%	-23,9%	-8,6%	0,7%	-2,8%	-6,5%	-4,3%
L81	2012	114.802	106.105	115.244	103.821	120.846	110.216	111.703	79.532	104.360	122.859	109.173	104.160	1.302.821
	2011	115.164	110.637	122.054	112.656	127.086	116.514	115.861	98.263	119.404	121.431	121.327	113.405	1.393.802
	Incr. %	-0,3%	-4,1%	-5,6%	-7,8%	-4,9%	-5,4%	-3,6%	-19,1%	-12,6%	1,2%	-10,0%	-8,2%	-6,5%
L82	2012	95.087	91.382	97.522	85.273	102.795	96.387	91.812	63.482	81.830	99.631	92.692	84.679	1.082.572
	2011	88.402	90.693	100.416	88.854	102.325	94.170	91.235	65.878	93.574	100.378	99.171	89.596	1.104.692
	Incr. %	7,6%	0,8%	-2,9%	-4,0%	0,5%	2,4%	0,6%	-3,6%	-12,6%	-0,7%	-6,5%	-5,5%	-2,0%
L85	2012	117.234	115.822	125.959	108.535	130.623	124.568	116.478	83.181	109.210	134.445	123.861	113.314	1.403.230
	2011	113.487	115.259	127.534	113.836	131.485	119.782	115.524	86.158	119.893	126.411	124.493	113.853	1.407.715
	Incr. %	3,3%	0,5%	-1,2%	-4,7%	-0,7%	4,0%	0,8%	-3,5%	-8,9%	6,4%	-0,5%	-0,5%	-0,3%
L86	2012	90.671	88.183	94.883	84.986	99.176	92.837	90.128	69.340	84.958	98.702	89.843	85.604	1.069.311
	2011	91.388	89.317	99.425	91.379	102.263	91.368	91.809	78.020	96.923	97.260	92.301	88.724	1.110.177
	Incr. %	-0,8%	-1,3%	-4,6%	-7,0%	-3,0%	1,6%	-1,8%	-11,1%	-12,3%	1,5%	-2,7%	-3,5%	-3,7%
L87	2012	42.076	40.693	43.991	37.978	44.568	42.414	43.102	28.706	37.945	44.348	40.571	38.727	485.119
	2011	41.039	40.532	45.037	41.162	46.448	41.930	41.450	33.419	43.415	44.441	44.075	40.784	503.772
	Incr. %	2,5%	0,4%	-2,3%	-7,7%	-4,0%	1,1%	4,0%	-14,1%	-12,6%	-0,2%	-8,0%	-5,0%	-3,7%
L88	2012	10.440	10.482	11.382	10.165	12.770	11.816	11.939	9.382	10.698	12.386	11.466	10.555	133.481
	2011	10.640	10.394	11.478	10.459	12.299	11.714	11.893	8.375	11.355	11.855	11.624	10.744	132.830
	Incr. %	-1,9%	0,8%	-0,8%	-2,8%	3,8%	0,9%	0,4%	12,0%	-5,8%	4,5%	-1,4%	-1,8%	0,5%
GA1	2012	39.028	38.059	42.307	36.817	46.125	51.972	56.347	42.392	31.818	31.868	27.964	25.830	470.527
	2011	36.832	37.856	41.819	39.917	46.352	49.781	55.404	48.116	46.741	43.129	42.361	38.915	527.223
	Incr. %	6,0%	0,5%	1,2%	-7,8%	-0,5%	4,4%	1,7%	-11,9%	-31,9%	-26,1%	-34,0%	-33,6%	-10,8%
VB1	2012	25.927	26.839	24.484	17.254	21.115	21.235	19.547	13.261	17.564	22.656	19.444	15.721	245.047
	2011	23.913	25.416	27.535	23.050	28.830	24.781	23.091	8.562	25.095	25.509	27.222	22.688	285.692
	Incr. %	8,4%	5,6%	-11,1%	-25,1%	-26,8%	-14,3%	-15,3%	54,9%	-30,0%	-11,2%	-28,6%	-30,7%	-14,2%
VB2	2012	21.957	22.804	29.878	30.094	35.342	33.704	29.762	13.011	25.089	34.814	31.614	25.430	333.499
	2011	19.768	22.332	24.328	20.983	25.894	22.815	20.969	8.627	22.360	24.013	24.385	19.584	256.058
	Incr. %	11,1%	2,1%	22,8%	43,4%	36,5%	47,7%	41,9%	50,8%	12,2%	45,0%	29,6%	29,9%	30,2%
VB3	2012	14.201	14.419	7.218	0	0	0	0	0	0	0	0	0	35.838
	2011	12.609	13.101	14.310	12.929	15.481	14.302	13.663	6.384	14.698	15.166	15.504	13.189	161.336
	Incr. %	12,6%	10,1%	-49,6%										-77,8%
VB4	2012	0	0	0	0	0	112	6.833	6.487	124	0	0	0	13.556
	2011	0	0	0	0	0	0	4.564	6.195	0	0	0	0	10.759
	Incr. %							49,7%	4,7%					26,0%
Concessió U-1	2012	620.070	602.533	645.224	560.605	664.965	636.279	625.950	442.726	549.090	654.165	595.799	549.562	7.146.968
	2011	601.776	604.329	667.210	604.062	692.946	635.206	635.556	492.606	643.245	661.678	653.041	600.200	7.491.855
	Incr. %	3,0%	-0,3%	-3,3%	-7,2%	-4,0%	0,2%	-1,5%	-10,1%	-14,6%	-1,1%	-8,8%	-8,4%	-4,6%

Viatgers Totals per Línies: Comparativa mensual

Gestió Indirecta

Any : 2012

Línia / Servei / Empresa	Viatgers mensuals													Total
	Gener	Febrer	Març	Abril	Maig	Juny	Juliol	Agost	Setembre	Octubre	Novembre	Desembre		
	1	2	3	4	5	6	7	8	9	10	11	12		
L94	2012	70.062	64.127	73.383	71.038	84.758	118.704	145.047	149.376	96.956	78.642	64.774	63.420	1.080.287
	2011	70.836	68.061	75.726	81.210	88.994	116.978	144.563	167.333	109.291	82.527	71.192	72.456	1.149.167
	Incr. %	-1,1%	-5,8%	-3,1%	-12,5%	-4,8%	1,5%	0,3%	-10,7%	-11,3%	-4,7%	-9,0%	-12,5%	-6,0%
L95	2012	153.445	145.124	161.105	149.629	177.216	194.894	216.857	201.239	172.337	168.052	144.193	134.721	2.018.812
	2011	146.008	144.040	161.616	155.833	173.963	177.013	202.177	219.460	185.735	170.399	159.033	152.731	2.048.008
	Incr. %	5,1%	0,8%	-0,3%	-4,0%	1,9%	10,1%	7,3%	-8,3%	-7,2%	-1,4%	-9,3%	-11,8%	-1,4%
L96	2012	179.302	177.069	192.826	188.494	202.975	217.816	222.992	200.682	180.056	195.685	177.250	166.559	2.301.706
	2011	176.250	176.649	194.287	183.247	206.509	209.178	222.913	204.226	203.433	191.848	192.412	173.915	2.334.867
	Incr. %	1,7%	0,2%	-0,8%	2,9%	-1,7%	4,1%	0,0%	-1,7%	-11,5%	2,0%	-7,9%	-4,2%	-1,4%
L97	2012	115.416	123.650	134.345	107.533	131.273	117.424	104.524	52.846	103.407	144.035	127.308	98.994	1.360.755
	2011	101.399	112.201	129.119	104.585	126.445	102.911	93.975	64.171	122.155	123.722	129.715	101.167	1.311.565
	Incr. %	13,8%	10,2%	4,0%	2,8%	3,8%	14,1%	12,2%	17,6%	-15,3%	16,4%	-1,9%	-2,1%	3,8%
L99	2012	40.493	37.820	40.667	39.550	44.556	43.579	46.157	41.067	41.268	42.883	38.311	38.665	495.016
	2011	36.324	35.278	39.341	39.374	41.696	41.597	44.915	42.339	43.368	42.325	40.444	40.449	487.450
	Incr. %	11,5%	7,2%	3,4%	0,4%	6,9%	4,8%	2,8%	-3,0%	-4,8%	1,3%	-5,3%	-4,4%	1,6%
CF1	2012	13.778	14.301	15.339	13.269	16.302	16.529	17.362	15.150	14.836	16.404	14.449	12.204	179.923
	2011	12.209	13.281	14.436	13.028	15.077	14.422	16.018	13.437	15.422	14.732	15.225	12.250	169.537
	Incr. %	12,9%	7,7%	6,3%	1,8%	8,1%	14,6%	8,4%	12,7%	-3,8%	11,3%	-5,1%	-0,4%	6,1%
Servei Castelldefels	2012	572.496	562.091	617.665	569.513	657.080	708.946	752.939	660.360	608.860	645.701	566.285	514.563	7.436.499
	2011	543.026	549.510	614.525	577.277	652.684	662.099	724.561	710.966	679.404	625.553	608.021	552.968	7.500.594
	Incr. %	5,4%	2,3%	0,5%	-1,3%	0,7%	7,1%	3,9%	-7,1%	-10,4%	3,2%	-6,9%	-6,9%	-0,9%
N12	2012	17.488	16.409	17.552	17.946	19.547	21.912	23.398	22.099	21.862	20.763	17.612	20.292	236.880
	2011	16.831	17.160	17.635	19.567	21.639	21.900	23.816	21.868	22.047	22.800	18.011	20.893	244.167
	Incr. %	3,9%	-4,4%	-0,5%	-8,3%	-9,7%	0,1%	-1,8%	1,1%	-0,8%	-8,9%	-2,2%	-2,9%	-3,0%
N13	2012	21.569	18.499	20.202	20.289	23.521	25.088	28.478	28.125	26.185	23.681	21.519	24.721	281.877
	2011	20.214	18.648	21.327	22.986	26.071	25.067	27.859	25.808	24.772	24.507	21.819	25.075	284.153
	Incr. %	6,7%	-0,8%	-5,3%	-11,7%	-9,8%	0,1%	2,2%	9,0%	5,7%	-3,4%	-1,4%	-1,4%	-0,8%
N14	2012	30.246	26.563	29.761	29.736	33.596	36.254	41.435	41.281	38.600	34.158	31.006	34.612	407.248
	2011	27.484	25.499	28.626	31.576	35.056	36.572	41.392	41.265	38.704	35.653	30.360	35.073	407.260
	Incr. %	10,0%	4,2%	4,0%	-5,8%	-4,2%	-0,9%	0,1%	0,0%	-0,3%	-4,2%	2,1%	-1,3%	0,0%
N15	2012	15.231	13.584	14.959	15.891	18.156	20.739	22.743	23.054	21.037	18.998	16.272	17.632	218.296
	2011	14.471	13.716	14.938	16.268	18.026	19.367	22.320	21.514	19.651	18.446	16.354	17.720	212.791
	Incr. %	5,3%	-1,0%	0,1%	-2,3%	0,7%	7,1%	1,9%	7,2%	7,1%	3,0%	-0,5%	-0,5%	2,6%
N16	2012	23.523	19.817	22.193	23.656	26.011	30.603	41.256	41.086	37.193	32.157	28.976	33.237	359.708
	2011	22.754	20.197	21.261	24.131	26.523	28.333	34.069	33.514	30.091	27.007	23.327	26.086	317.293
	Incr. %	3,4%	-1,9%	4,4%	-2,0%	-1,9%	8,0%	21,1%	22,6%	23,6%	19,1%	24,2%	27,4%	13,4%
N17	2012	31.041	27.260	31.862	37.886	40.365	43.857	40.586	40.954	37.049	30.412	25.598	27.924	414.794
	2011	29.468	26.398	30.775	36.818	37.809	39.270	47.207	47.588	42.233	37.458	31.698	35.420	442.142
	Incr. %	5,3%	3,3%	3,5%	2,9%	6,8%	11,7%	-14,0%	-13,9%	-12,3%	-18,8%	-19,2%	-21,2%	-6,2%
Nocturn Baix Llobregat	2012	139.098	122.132	136.529	145.404	161.196	178.453	197.896	196.599	181.926	160.169	140.983	158.418	1.918.803
	2011	131.222	121.618	134.562	151.346	165.124	170.509	196.663	191.557	177.498	165.871	141.569	160.267	1.907.806
	Incr. %	6,0%	0,4%	1,5%	-3,9%	-2,4%	4,7%	0,6%	2,6%	2,5%	-3,4%	-0,4%	-1,2%	0,6%
MOHN S.L.	2012	1.331.664	1.286.756	1.399.418	1.275.522	1.483.241	1.523.678	1.576.785	1.299.685	1.339.876	1.460.035	1.303.067	1.222.543	16.502.270
	2011	1.276.024	1.275.457	1.416.297	1.332.685	1.510.754	1.467.814	1.556.780	1.395.129	1.500.147	1.453.102	1.402.631	1.313.435	16.900.255
	Incr. %	4,4%	0,9%	-1,2%	-4,3%	-1,8%	3,8%	1,3%	-6,8%	-10,7%	0,5%	-7,1%	-6,9%	-2,4%

Viatgers Totals per Línies: Comparativa mensual

Gestió Indirecta

Any : 2012

Línia / Servei / Empresa	Viatgers mensuals													Total
	Gener	Febrer	Març	Abril	Maig	Juny	Juliol	Agost	Setembre	Octubre	Novembre	Desembre		
	1	2	3	4	5	6	7	8	9	10	11	12		
L46	2012	68.451	72.044	77.181	65.628	80.823	76.852	71.431	43.260	61.962	80.713	71.669	60.866	830.880
	2011	54.833	58.622	65.627	61.586	74.465	70.396	67.662	40.380	67.326	71.903	73.304	61.915	768.019
	Incr. %	24,84%	22,90%	17,61%	6,56%	8,54%	9,17%	5,57%	7,13%	-7,97%	12,25%	-2,23%	-1,69%	8,18%
L52	2012	83.577	81.747	88.912	77.507	93.577	90.124	82.690	50.184	74.415	92.392	84.214	78.217	977.556
	2011	79.047	80.420	86.007	74.780	91.300	82.371	77.251	49.201	80.546	86.229	89.265	78.868	955.285
	Incr. %	5,73%	1,65%	3,38%	3,65%	2,49%	9,41%	7,04%	2,00%	-7,61%	7,15%	-5,66%	-0,83%	2,33%
L70	2012	98.573	94.606	100.492	88.626	107.969	98.769	95.138	56.378	85.872	102.595	92.530	84.893	1.106.441
	2011	104.405	100.992	110.135	97.929	112.083	99.944	98.504	58.838	96.764	102.958	104.463	95.981	1.182.996
	Incr. %	-5,59%	-6,32%	-8,76%	-9,50%	-3,67%	-1,18%	-3,42%	-4,18%	-11,26%	-0,35%	-11,42%	-11,55%	-6,47%
L72	2012	115.062	110.764	117.368	107.174	124.778	119.671	117.316	72.058	104.742	120.788	107.821	96.760	1.314.302
	2011	110.647	108.175	116.730	104.851	121.566	113.761	113.908	69.460	139.237	120.462	117.621	107.532	1.343.950
	Incr. %	3,99%	2,22%	0,55%	2,22%	2,64%	5,20%	2,99%	3,74%	-24,77%	0,27%	-8,33%	-10,02%	-2,21%
L74	2012	32.189	32.549	35.552	30.339	37.310	34.916	32.886	19.931	30.435	37.119	34.718	31.386	389.330
	2011	30.181	31.195	34.918	30.794	35.539	32.250	31.703	18.778	31.089	33.659	33.652	31.888	375.646
	Incr. %	6,65%	4,34%	1,82%	-1,48%	4,98%	8,27%	3,73%	6,14%	-2,10%	10,28%	3,17%	-1,57%	3,64%
L75	2012	40.315	40.410	43.927	38.495	45.815	42.628	40.133	22.231	36.725	45.723	42.766	38.353	477.521
	2011	38.860	39.502	43.253	37.936	44.536	40.177	38.129	21.068	38.675	41.590	42.079	37.990	463.795
	Incr. %	3,74%	2,30%	1,56%	1,47%	2,87%	6,10%	5,26%	5,52%	-5,04%	9,94%	1,63%	0,96%	2,96%
L76	2012	9.170	8.783	9.711	8.558	9.988	9.954	10.270	8.040	9.389	10.588	9.561	8.732	112.744
	2011	9.044	8.835	9.681	9.350	10.713	9.655	9.704	7.399	9.202	9.428	9.293	8.834	111.138
	Incr. %	1,39%	-0,59%	0,31%	-8,47%	-6,77%	3,10%	5,83%	8,66%	2,03%	12,30%	2,88%	-1,15%	1,45%
L77	2012	24.089	22.812	25.059	26.362	28.498	28.005	29.551	31.009	26.275	27.808	23.380	22.913	315.761
	2011	21.913	21.415	25.529	24.837	26.238	26.415	29.010	31.786	27.057	27.486	24.522	25.723	311.931
	Incr. %	9,93%	6,52%	-1,84%	6,14%	8,61%	6,02%	1,86%	-2,44%	-2,89%	1,17%	-4,66%	-10,92%	1,23%
L78	2012	48.442	46.663	50.030	43.435	51.197	49.855	47.789	36.073	45.802	53.512	46.121	41.142	560.061
	2011	48.583	48.035	51.237	46.859	51.697	48.809	49.577	34.352	47.727	51.964	51.689	52.322	582.851
	Incr. %	-0,29%	-2,86%	-2,36%	-7,31%	-0,97%	2,14%	-3,61%	5,01%	-4,03%	2,98%	-10,77%	-21,37%	-3,91%
L79	2012	56.435	60.609	66.362	53.169	67.081	60.589	52.712	21.055	52.022	71.919	66.386	53.548	681.887
	2011	36.740	42.545	52.392	46.222	56.080	46.712	43.296	18.316	52.431	58.345	62.542	50.388	566.009
	Incr. %	53,61%	42,46%	26,66%	15,03%	19,62%	29,71%	21,75%	14,95%	-0,78%	23,27%	6,15%	6,27%	20,47%
SB1	2012	96.236	98.621	105.261	87.533	104.910	96.822	82.644	42.304	83.940	106.690	96.762	78.350	1.080.073
	2011	88.740	94.573	104.209	88.037	104.268	90.457	84.672	44.187	95.836	103.354	106.722	84.758	1.089.813
	Incr. %	8,45%	4,28%	1,01%	0,22%	0,62%	7,04%	-2,40%	-4,26%	-12,41%	3,23%	-9,33%	-7,56%	-0,89%
SB2	2012	6.157	6.199	7.606	5.948	6.881	7.380	6.172	4.551	5.738	6.985	6.752	5.453	75.822
	2011	5.683	5.937	6.062	5.340	6.146	5.457	5.373	3.883	6.135	6.012	6.259	5.154	67.441
	Incr. %	8,34%	4,41%	25,47%	11,39%	11,96%	35,24%	14,87%	17,20%	-6,47%	16,18%	7,88%	5,80%	12,43%
SB3	2012	6.105	6.355	6.925	5.568	6.714	6.510	5.771	4.536	4.998	6.700	6.408	4.517	71.107
	2011	5.307	6.080	6.356	5.385	6.416	5.877	5.054	4.194	5.614	6.301	6.489	5.042	68.115
	Incr. %	15,04%	4,52%	8,95%	3,40%	4,64%	10,77%	14,19%	8,15%	-10,97%	6,33%	-1,25%	-10,41%	4,39%
Concessió U-2	2012	684.801	682.162	734.386	638.342	765.541	722.075	674.503	411.610	622.315	763.532	689.088	605.130	7.993.485
	2011	633.983	646.326	712.136	633.906	741.047	672.281	653.843	401.842	697.639	719.691	727.900	646.395	7.886.989
	Incr. %	8,0%	5,5%	3,1%	0,7%	3,3%	7,4%	3,2%	2,4%	-10,8%	6,1%	-5,3%	-6,4%	1,4%
OLIVERAS S.L.	2012	684.801	682.162	734.386	638.342	765.541	722.075	674.503	411.610	622.315	763.532	689.088	605.130	7.993.485
	2011	633.983	646.326	712.136	633.906	741.047	672.281	653.843	401.842	697.639	719.691	727.900	646.395	7.886.989
	Incr. %	8,0%	5,5%	3,1%	0,7%	3,3%	7,4%	3,2%	2,4%	-10,8%	6,1%	-5,3%	-6,4%	1,4%

Viatgers Totals per Línies: Comparativa mensual
Gestió Indirecta
Any : 2012

Línia / Servei / Empresa	Viatgers mensuals													Total
	Gener	Febrer	Març	Abril	Maig	Juny	Juliol	Agost	Setembre	Octubre	Novembre	Desembre		
	1	2	3	4	5	6	7	8	9	10	11	12		
CJ	2012	21.460	23.119	23.671	20.334	23.915	23.405	23.310	12.030	18.458	25.772	22.080	15.928	253.482
	2011	18.916	22.002	23.951	19.921	24.849	21.637	21.698	9.924	22.545	22.764	24.953	17.093	250.253
	Incr. %	13,45%	5,08%	-1,17%	2,07%	-3,76%	8,17%	7,43%	21,22%	-18,13%	13,21%	-11,51%	-6,82%	1,29%
LH1	2012	75.418	74.265	79.687	69.106	81.211	82.462	74.938	45.076	67.528	84.728	75.804	69.863	880.086
	2011	70.174	72.812	80.446	69.771	84.021	78.475	73.933	43.550	76.651	80.507	81.784	70.886	883.010
	Incr. %	7,47%	2,00%	-0,94%	-0,95%	-3,34%	5,08%	1,36%	3,50%	-11,90%	5,24%	-7,31%	-1,44%	-0,33%
LH2	2012	83.926	82.641	90.057	77.187	93.465	93.519	86.524	52.583	76.129	97.886	88.335	78.291	1.000.543
	2011	81.364	86.406	94.457	85.336	100.698	87.871	82.959	49.946	87.373	89.783	90.285	80.090	1.016.568
	Incr. %	3,15%	-4,36%	-4,66%	-9,55%	-7,18%	6,43%	4,30%	5,28%	-12,87%	9,03%	-2,16%	-2,25%	-1,58%
L10	2012	126.583	125.310	134.298	112.887	136.808	132.453	123.637	81.307	116.266	144.947	132.990	118.781	1.486.267
	2011	118.555	128.678	136.554	119.425	139.964	129.408	121.070	83.249	129.954	141.164	134.903	119.006	1.501.930
	Incr. %	6,77%	-2,62%	-1,65%	-5,47%	-2,25%	2,35%	2,12%	-2,33%	-10,53%	2,68%	-1,42%	-0,19%	-1,04%
L12	2012	284.547	276.882	280.560	235.259	276.630	274.591	262.552	157.847	229.542	298.792	278.486	255.092	3.110.780
	2011	277.625	257.707	281.112	244.486	287.721	262.512	259.609	153.854	270.175	279.094	290.694	264.578	3.129.167
	Incr. %	2,49%	7,44%	-0,20%	-3,77%	-3,85%	4,60%	1,13%	2,60%	-15,04%	7,06%	-4,20%	-3,59%	-0,59%
L14	2012	194.297	199.256	211.854	177.052	214.656	204.504	182.503	103.107	167.455	225.975	205.216	174.563	2.260.438
	2011	169.326	185.507	205.443	175.494	214.983	187.557	171.768	98.479	191.588	198.526	208.809	178.500	2.185.980
	Incr. %	14,75%	7,41%	3,12%	0,89%	-0,15%	9,04%	6,25%	4,70%	-12,60%	13,83%	-1,72%	-2,21%	3,41%
L16	2008	72.340	68.103	74.458	66.092	77.044	78.114	77.712	50.864	64.254	80.070	72.962	71.202	853.215
	2007	71.954	73.174	78.262	71.094	82.588	75.139	76.298	50.559	73.566	77.815	76.872	72.565	879.886
	Incr. %	0,54%	-6,93%	-4,86%	-7,04%	-6,71%	3,96%	1,85%	0,60%	-12,66%	2,90%	-5,09%	-1,88%	-3,03%
PR1	2012	40.485	38.804	42.250	40.925	46.696	44.166	45.055	42.292	42.103	44.517	39.054	38.185	504.532
	2011	34.303	35.817	40.625	40.435	42.955	41.761	42.199	38.033	42.783	41.788	40.610	40.212	481.521
	Incr. %	18,02%	8,34%	4,00%	1,21%	8,71%	5,76%	6,77%	11,20%	-1,59%	6,53%	-3,83%	-5,04%	4,78%
PR2	2012	8.421	9.350	9.567	6.920	8.664	4.553	0	8	4.511	8.680	8.699	7.093	76.466
	2011	8.187	9.218	10.049	7.658	9.527	5.141	0	0	5.564	8.180	9.054	7.512	80.090
	Incr. %	2,86%	1,43%	-4,80%	-9,64%	-9,06%	-11,44%			-18,93%	6,11%	-3,92%	-5,58%	-4,52%
PR3	2012	10.026	10.410	11.431	12.061	17.156	34.003	47.973	41.014	16.727	13.189	11.866	9.474	235.330
	2011	8.856	10.030	11.003	13.306	15.835	29.245	43.380	39.558	18.830	14.335	12.340	9.937	226.655
	Incr. %	13,21%	3,79%	3,89%	-9,36%	8,34%	16,27%	10,59%	3,68%	-11,17%	-7,99%	-3,84%	-4,66%	3,83%
Servei l'Hospitalet	2012	917.503	908.140	957.833	817.823	976.245	971.770	924.204	586.128	802.973	1.024.556	935.492	838.472	10.661.139
	2011	859.260	881.351	961.902	846.926	1.003.141	918.746	892.914	567.152	919.029	953.956	970.304	860.379	10.635.060
	Incr. %	6,8%	3,0%	-0,4%	-3,4%	-2,7%	5,8%	3,5%	3,3%	-12,6%	7,4%	-3,6%	-2,5%	0,2%
ROSANBUS S.L.	2012	917.503	908.140	957.833	817.823	976.245	971.770	924.204	586.128	802.973	1.024.556	935.492	838.472	10.661.139
	2011	859.260	881.351	961.902	846.926	1.003.141	918.746	892.914	567.152	919.029	953.956	970.304	860.379	10.635.060
	Incr. %	6,8%	3,0%	-0,4%	-3,4%	-2,7%	5,8%	3,5%	3,3%	-12,6%	7,4%	-3,6%	-2,5%	0,2%

Viatgers Totals per Línies: Comparativa mensual
Gestió Indirecta
Any : 2012

Línia / Servei / Empresa	Viatgers mensuals													Total
	Gener	Febrer	Març	Abril	Maig	Juny	Juliol	Agost	Setembre	Octubre	Novembre	Desembre		
	1	2	3	4	5	6	7	8	9	10	11	12		
EP1	2012	20.228	22.893	24.901	19.712	24.237	24.003	20.673	12.560	20.390	26.701	24.135	19.314	259.747
	2011	20.090	22.087	23.854	20.076	25.348	21.968	17.993	10.920	22.482	22.753	23.784	17.931	249.286
	Incr. %	0,69%	3,65%	4,39%	-1,81%	-4,38%	9,26%	14,89%	15,02%	-9,31%	17,35%	1,48%	7,71%	4,20%
EP2	2012	12.924	11.462	12.304	9.929	14.019	14.346	11.652	7.491	11.101	15.010	13.462	11.162	144.862
	2011	11.979	13.095	13.485	11.913	14.748	12.725	11.252	7.361	13.202	13.738	14.013	11.686	149.197
	Incr. %	7,89%	-12,47%	-8,76%	-16,65%	-4,94%	12,74%	3,55%	1,77%	-15,91%	9,26%	-3,93%	-4,48%	-2,91%
EP4	2012	0	0	0	0	0	0	0	0	0	0	0	0	0
	2011	923	630	830	875	848	938	813	849	794	1.053	863	941	10.357
	Incr. %													
JM	2012	58.823	62.821	69.890	53.404	68.166	63.345	48.760	18.140	51.017	71.117	63.163	50.163	678.809
	2011	54.478	60.934	68.054	62.528	65.598	64.327	53.008	19.145	60.266	66.202	69.198	55.643	699.381
	Incr. %	7,98%	3,10%	2,70%	-14,59%	3,91%	-1,53%	-8,01%	-5,25%	-15,35%	7,42%	-8,72%	-9,85%	-2,94%
JT	2012	6.960	7.021	7.823	6.198	7.994	8.039	6.671	4.070	6.472	8.672	7.381	6.058	83.359
	2011	4.121	4.693	5.939	6.314	6.349	6.536	5.474	3.188	5.858	6.371	6.369	5.304	66.516
	Incr. %	68,89%	49,61%	31,72%	-1,84%	25,91%	23,00%	21,87%	27,67%	10,48%	36,12%	15,89%	14,22%	25,32%
Serveis Esplubús / JM / JT	2012	98.935	104.197	114.918	89.243	114.416	109.733	87.756	42.261	88.980	121.500	108.141	86.697	1.166.777
	2011	88.536	98.969	111.470	103.950	108.651	107.024	92.252	41.450	100.637	109.996	114.919	92.046	1.169.900
	Incr. %	11,7%	5,3%	3,1%	-14,1%	5,3%	2,5%	-4,9%	2,0%	-11,6%	10,5%	-5,9%	-5,8%	-0,3%
SF1	2012	23.399	23.625	25.060	20.341	23.267	25.743	23.385	9.592	19.583	26.674	24.364	19.441	264.474
	2011	19.687	21.199	24.117	19.298	24.118	22.797	21.024	8.522	23.620	23.226	24.389	19.232	251.229
	Incr. %	18,86%	11,44%	3,91%	5,40%	-3,53%	12,92%	11,23%	12,56%	-17,09%	14,85%	-0,10%	1,09%	5,27%
SF2	2012	11.688	11.693	13.192	11.266	12.952	13.769	12.072	6.302	9.961	14.515	11.912	9.661	138.983
	2011	11.119	11.747	13.765	11.048	13.179	12.358	11.049	5.629	11.567	13.450	12.734	10.084	137.729
	Incr. %	5,12%	-0,46%	-4,16%	1,97%	-1,72%	11,42%	9,26%	11,96%	-13,88%	7,92%	-6,46%	-4,19%	0,91%
Servei Urbà St. Feliu	2012	35.087	35.318	38.252	31.607	36.219	39.512	35.457	15.894	29.544	41.189	36.276	29.102	403.457
	2011	30.806	32.946	37.882	30.346	37.297	35.155	32.073	14.151	35.187	36.676	37.123	29.316	388.958
	Incr. %	13,9%	7,2%	1,0%	4,2%	-2,9%	12,4%	10,6%	12,3%	-16,0%	12,3%	-2,3%	-0,7%	3,7%
SOLER I SAURET S.A	2012	134.022	139.515	153.170	120.850	150.635	149.245	123.213	58.155	118.524	162.689	144.417	115.799	1.570.234
	2011	126.349	138.677	155.098	126.257	157.697	137.976	118.230	56.215	142.335	145.766	150.864	116.906	1.572.370
	Incr. %	6,1%	0,6%	-1,2%	-4,3%	-4,5%	8,2%	4,2%	3,5%	-16,7%	11,6%	-4,3%	-0,9%	-0,1%

Viatgers Totals per Línies: Comparativa mensual
Gestió Indirecta
Any : 2012

Línia / Servei / Empresa		Viatgers mensuals												Total
		Gener	Febrer	Març	Abril	Maig	Juny	Juliol	Agost	Setembre	Octubre	Novembre	Desembre	
		1	2	3	4	5	6	7	8	9	10	11	12	
El Prat-ZAL (PR4)	2012	16.157	16.512	16.276	14.293	16.233	16.606	17.564	15.581	14.013	17.401	15.913	13.068	189.617
	2011	15.181	16.211	17.720	15.008	18.196	19.695	17.011	14.443	17.174	16.780	16.120	14.990	198.529
	Incr. %	6,4%	1,9%	-8,1%	-4,8%	-10,8%	-15,7%	3,3%	7,9%	-18,4%	3,7%	-1,3%	-12,8%	-4,5%
TCC2 S.L.	2012	16.157	16.512	16.276	14.293	16.233	16.606	17.564	15.581	14.013	17.401	15.913	13.068	189.617
	2011	15.181	16.211	17.720	15.008	18.196	19.695	17.011	14.443	17.174	16.780	16.120	14.990	198.529
	Incr. %	6,4%	1,9%	-8,1%	-4,8%	-10,8%	-15,7%	3,3%	7,9%	-18,4%	3,7%	-1,3%	-12,8%	-4,5%
80	2012	4.945	4.571	4.902	3.960	5.041	4.918	4.404	3.402	4.216	5.881	5.244	4.239	55.723
	2011	4.889	5.258	5.559	5.245	6.098	4.681	5.132	4.045	5.136	5.380	5.759	4.736	61.918
	Incr. %	1,15%	-13,07%	-11,82%	-24,50%	-17,33%	5,06%	-14,19%	-15,90%	-17,91%	9,31%	-8,94%	-10,49%	-10,01%
81	2012	3.869	3.265	3.578	3.035	3.894	4.114	3.289	2.789	3.072	4.216	3.736	3.204	42.061
	2011	5.401	5.005	5.763	5.679	6.205	4.931	5.223	4.427	5.517	5.353	5.059	3.762	62.325
	Incr. %	-28,37%	-34,77%	-37,91%	-46,56%	-37,24%	-16,57%	-37,03%	-37,00%	-44,32%	-21,24%	-26,15%	-14,83%	-32,51%
82	2012	11.563	11.070	12.630	11.164	12.788	11.669	10.102	8.242	10.448	13.388	12.170	10.268	135.502
	2011	11.079	11.075	11.515	10.932	12.801	9.815	10.168	8.780	12.119	12.530	11.269	11.057	133.140
	Incr. %	4,37%	-0,05%	9,68%	2,12%	-0,10%	18,89%	-0,65%	-6,13%	-13,79%	6,85%	8,00%	-7,14%	1,77%
83	2012	17.797	17.888	20.000	18.198	20.491	20.414	19.633	16.599	19.224	23.057	21.582	19.133	234.016
	2011	18.052	17.852	19.781	18.539	21.605	17.872	19.787	16.723	20.761	20.856	20.216	17.768	229.812
	Incr. %	-1,41%	0,20%	1,11%	-1,84%	-5,16%	14,22%	-0,78%	-0,74%	-7,40%	10,55%	6,76%	7,68%	1,83%
Servei Nou Barris	2012	38.174	36.794	41.110	36.357	42.214	41.115	37.428	31.032	36.960	46.542	42.732	36.844	467.302
	2011	39.421	39.190	42.618	40.395	46.709	37.299	40.310	33.975	43.533	44.119	42.303	37.323	487.195
	Incr. %	-3,2%	-6,1%	-3,5%	-10,0%	-9,6%	10,2%	-7,1%	-8,7%	-15,1%	5,5%	1,0%	-1,3%	-4,1%
NOU BARRIS BCN, S.L.U.	2012	38.174	36.794	41.110	36.357	42.214	41.115	37.428	31.032	36.960	46.542	42.732	36.844	467.302
	2011	39.421	39.190	42.618	40.395	46.709	37.299	40.310	33.975	43.533	44.119	42.303	37.323	487.195
	Incr. %	-3,2%	-6,1%	-3,5%	-10,0%	-9,6%	10,2%	-7,1%	-8,7%	-15,1%	5,5%	1,0%	-1,3%	-4,1%

La línia 83 ara inclou la línia 159 que anteriorment explotava T.B., S.A.

Viatgers Totals per Línies: Comparativa mensual

Gestió Indirecta

Any : 2012

Línia / Servei / Empresa	Viatgers mensuals													Total
	Gener	Febrer	Març	Abril	Maig	Juny	Juliol	Agost	Setembre	Octubre	Novembre	Desembre		
	1	2	3	4	5	6	7	8	9	10	11	12		
BD0	2012	0	0	0	0	0	0	0	0	0	0	0	0	0
	2011	2.046	1.616	1.636	1.821	1.765	1.362	1.740	1.310	1.938	1.519	1.719	1.220	19.692
	Incr. %													
BD1->B1	2012	52.135	52.530	58.237	53.373	62.428	64.814	67.697	56.386	59.825	69.422	61.903	59.427	718.177
	2011	89.504	90.965	100.628	90.098	105.073	98.721	94.601	58.675	96.783	96.743	94.616	69.224	1.085.631
	Incr. %	-41,75%	-42,25%	-42,13%	-40,76%	-40,59%	-34,35%	-28,44%	-3,90%	-38,19%	-28,24%	-34,57%	-14,15%	-33,85%
BD2(v)	2012	0	0	0	0	0	0	0	0	0	0	0	0	0
	2011	17.475	19.007	17.972	15.738	17.570	15.917	15.704	12.888	17.452	17.084	17.628	8.131	192.566
	Incr. %													
B2	2012	72.651	72.709	80.600	69.652	82.153	82.499	76.568	49.033	70.600	84.860	79.079	71.676	892.080
	2011	0	0	0	0	0	0	0	0	0	0	0	27.628	27.628
	Incr. %												159,43%	3128,90%
BD3->B3	2012	70.521	70.308	75.774	66.248	79.524	78.574	77.839	56.478	69.054	82.475	75.591	65.440	867.826
	2011	94.966	95.024	106.893	91.793	107.983	99.012	90.671	67.833	101.505	105.565	102.337	78.082	1.141.664
	Incr. %	-25,74%	-26,01%	-29,11%	-27,83%	-26,36%	-20,64%	-14,15%	-16,74%	-31,97%	-21,87%	-26,14%	-16,19%	-23,99%
B33	2012	13.964	14.119	14.855	12.504	14.747	15.481	13.136	0	10.575	16.232	14.745	12.813	153.171
	2011	0	0	0	0	0	0	0	0	0	0	0	4.586	4.586
	Incr. %												179,39%	3239,97%
BD4->B4	2012	106.245	101.283	109.157	96.747	112.603	116.467	116.816	93.469	97.514	110.024	100.609	95.145	1.256.079
	2011	141.505	142.521	156.067	140.780	157.118	151.263	144.867	112.088	147.905	144.110	141.315	119.344	1.698.883
	Incr. %	-24,92%	-28,93%	-30,06%	-31,28%	-28,33%	-23,00%	-19,36%	-16,61%	-34,07%	-23,65%	-28,81%	-20,28%	-26,06%
B44	2012	17.540	17.656	19.259	15.681	18.662	19.433	19.126	8	16.232	20.654	18.754	15.762	198.767
	2011	0	0	0	0	0	0	0	0	0	0	0	7.792	7.792
	Incr. %												102,28%	2450,91%
BD5->B5	2012	39.727	41.006	44.405	38.241	46.120	49.281	47.540	36.122	40.147	49.600	45.706	38.134	516.029
	2011	31.543	33.502	36.623	32.543	37.813	35.532	33.739	29.694	35.470	34.042	33.332	31.984	405.817
	Incr. %	25,95%	22,40%	21,25%	17,51%	21,97%	38,69%	40,91%	21,65%	13,19%	45,70%	37,12%	19,23%	27,16%
BD6->B6	2012	39.726	41.252	42.872	36.537	43.840	43.100	39.002	20.155	35.079	47.773	44.495	35.676	469.507
	2011	20.231	22.454	25.333	20.660	24.348	21.994	19.531	14.814	22.362	22.607	23.177	23.525	261.036
	Incr. %	96,36%	83,72%	69,23%	76,85%	80,06%	95,96%	99,69%	36,05%	56,87%	111,32%	91,98%	51,65%	79,86%
BD7->B7	2012	4.398	4.471	5.010	4.258	5.144	5.576	5.641	4.283	4.761	5.560	5.105	4.260	58.467
	2011	7.241	7.744	8.411	7.597	8.646	8.309	8.836	6.632	9.337	8.498	7.881	5.515	94.647
	Incr. %	-39,26%	-42,26%	-40,44%	-43,95%	-40,50%	-32,89%	-36,16%	-35,42%	-49,01%	-34,57%	-35,22%	-22,76%	-38,23%
B8	2012	11.780	12.667	13.947	11.536	13.502	13.502	11.940	9.844	10.862	15.634	13.821	11.230	150.265
	2011	0	0	0	0	0	0	0	0	0	0	0	4.360	4.360
	Incr. %												157,57%	3346,44%
B9	2012	11.853	11.980	12.730	10.742	13.290	13.447	11.908	9.562	10.870	14.738	12.891	11.150	145.161
	2011	0	0	0	0	0	0	0	0	0	0	0	4.300	4.300
	Incr. %												159,30%	3275,84%
B12	2012	4.793	5.228	5.145	4.144	5.536	4.964	4.735	2.744	4.183	5.483	4.425	3.563	54.943
	2011	3.378	4.047	4.426	3.945	4.583	4.015	3.967	2.378	4.264	4.313	4.558	4.173	48.047
	Incr. %	41,89%	29,18%	16,24%	5,04%	20,79%	23,64%	19,36%	15,39%	-1,90%	27,13%	-2,92%	-14,62%	14,35%
B14	2012	43.926	42.544	40.476	41.692	50.326	52.004	49.903	35.060	41.921	50.799	46.161	41.629	536.441
	2011	40.665	42.129	46.340	42.384	49.134	45.414	45.195	32.771	43.732	44.503	43.480	40.869	516.616
	Incr. %	8,02%	0,99%	-12,65%	-1,63%	2,43%	14,51%	10,42%	6,98%	-4,14%	14,15%	6,17%	1,86%	3,84%

Viatgers Totals per Línies: Comparativa mensual

Gestió Indirecta

Any : 2012

Línia / Servei / Empresa	Viatgers mensuals													Total
	Gener	Febrer	Març	Abril	Maig	Juny	Juliol	Agost	Setembre	Octubre	Novembre	Desembre		
	1	2	3	4	5	6	7	8	9	10	11	12		
B15	2012	16.239	17.280	20.158	17.821	21.914	22.081	21.219	14.273	18.013	22.936	20.955	18.895	231.784
	2011	13.135	9.642	6.934	6.035	7.770	7.290	6.876	6.064	7.783	7.443	7.218	9.310	95.500
	Incr. %	23,63%	79,22%	190,71%	195,29%	182,03%	202,89%	208,60%	135,37%	131,44%	208,16%	190,32%	102,95%	142,71%
B16	2012	0	0	0	0	0	0	0	0	0	0	0	0	0
	2011	46.766	49.671	55.968	47.048	56.694	50.240	48.334	31.420	50.864	51.236	52.720	24.429	565.390
	Incr. %													
B17	2012	55.198	55.278	58.967	49.398	59.663	58.735	48.968	20.584	42.075	59.850	55.200	44.002	607.918
	2011	50.024	54.667	61.311	50.485	59.432	49.939	48.432	25.240	59.106	56.205	57.758	48.873	621.472
	Incr. %	10,34%	1,12%	-3,82%	-2,15%	0,39%	17,61%	1,11%	-18,45%	-28,81%	6,49%	-4,43%	-9,97%	-2,18%
B18	2012	6.380	5.814	6.472	5.578	7.328	7.875	6.422	5.917	6.345	9.057	7.713	6.651	81.552
	2011	13.707	18.375	16.037	13.611	16.459	14.715	14.498	8.733	15.825	16.677	16.070	10.237	174.944
	Incr. %	-53,45%	-68,36%	-59,64%	-59,02%	-55,48%	-46,48%	-55,70%	-32,25%	-59,91%	-45,69%	-52,00%	-35,03%	-53,38%
B19	2012	133.782	135.223	148.699	132.419	158.905	157.520	151.399	95.418	141.534	188.050	171.010	148.334	1.762.293
	2011	74.493	80.490	89.478	74.947	89.149	80.248	76.625	47.656	75.221	77.830	79.400	89.330	934.867
	Incr. %	79,59%	68,00%	66,18%	76,68%	78,25%	96,29%	97,58%	100,22%	88,16%	141,62%	115,38%	66,05%	88,51%
B20,B21->B20	2012	58.892	60.475	67.113	61.347	72.699	74.308	71.538	47.036	66.672	83.334	74.700	67.931	806.045
	2011	139.212	142.337	141.053	125.364	145.221	133.177	119.152	81.122	132.032	137.363	138.024	95.047	1.529.104
	Incr. %	-57,70%	-57,51%	-52,42%	-51,06%	-49,94%	-44,20%	-39,96%	-42,02%	-49,50%	-39,33%	-45,88%	-28,53%	-47,29%
B22	2012	0	0	0	0	0	0	0	0	0	0	0	0	0
	2011	103.056	106.497	117.897	105.844	123.221	114.043	110.123	71.306	116.434	118.142	119.272	60.260	1.266.095
	Incr. %													
B23	2012	79.837	75.072	84.163	76.217	89.118	89.166	90.379	73.858	78.716	92.844	83.944	81.027	994.341
	2011	79.013	78.451	82.352	75.837	90.270	85.300	85.862	72.472	84.379	86.058	81.822	79.712	981.528
	Incr. %	1,04%	-4,31%	2,20%	0,50%	-1,28%	4,53%	5,26%	1,91%	-6,71%	7,89%	2,59%	1,65%	1,31%
B24	2012	131.959	128.569	137.759	119.084	143.579	139.939	129.511	65.941	119.319	159.906	145.574	124.305	1.545.445
	2011	124.450	130.611	143.978	123.977	146.184	131.253	120.591	82.586	131.405	131.262	137.290	117.973	1.521.560
	Incr. %	6,03%	-1,56%	-4,32%	-3,95%	-1,78%	6,62%	7,40%	-20,15%	-9,20%	21,82%	6,03%	5,37%	1,57%
B25	2012	171.893	159.627	173.023	152.188	175.032	170.677	159.766	142.705	154.310	179.622	160.430	156.233	1.955.506
	2011	175.207	179.530	196.441	180.798	205.315	189.007	181.450	143.789	192.366	196.387	196.175	179.546	2.216.011
	Incr. %	-1,89%	-11,09%	-11,92%	-15,82%	-14,75%	-9,70%	-11,95%	-0,75%	-19,78%	-8,54%	-18,22%	-12,98%	-11,76%
B26	2012	176.221	175.258	190.035	165.356	197.569	196.496	188.747	125.756	167.667	198.558	181.785	166.491	2.129.939
	2011	191.283	196.688	211.537	187.880	222.393	205.806	190.635	131.434	201.715	203.675	204.896	176.723	2.324.665
	Incr. %	-7,87%	-10,90%	-10,16%	-11,99%	-11,16%	-4,52%	-0,99%	-4,32%	-16,88%	-2,51%	-11,28%	-5,79%	-8,38%
B27	2012	246.833	241.342	260.009	227.773	269.880	272.594	248.867	211.620	217.858	259.105	239.956	226.184	2.922.021
	2011	226.865	226.127	248.648	225.440	261.465	245.481	232.680	190.248	240.310	245.974	245.088	230.477	2.818.803
	Incr. %	8,80%	6,73%	4,57%	1,03%	3,22%	11,04%	6,96%	11,23%	-9,34%	5,34%	-2,09%	-1,86%	3,66%
B29	2012	111.802	108.374	114.904	100.577	118.522	120.539	116.480	62.787	100.114	121.531	110.632	99.110	1.285.372
	2011	103.022	107.696	117.834	104.738	123.085	113.873	113.548	55.204	113.811	111.547	114.943	102.489	1.281.790
	Incr. %	8,52%	0,63%	-2,49%	-3,97%	-3,71%	5,85%	2,58%	13,74%	-12,03%	8,95%	-3,75%	-3,30%	0,28%
B30	2012	134.294	130.153	141.920	127.713	150.089	152.426	145.140	150.586	130.267	147.678	131.218	128.543	1.670.027
	2011	137.743	138.359	159.027	147.641	169.496	161.812	157.080	143.293	156.759	162.941	158.495	141.796	1.834.442
	Incr. %	-2,50%	-5,93%	-10,76%	-13,50%	-11,45%	-5,80%	-7,60%	5,09%	-16,90%	-9,37%	-17,21%	-9,35%	-8,96%
B31	2012	75.338	75.064	80.285	67.426	81.499	83.097	80.394	29.921	66.010	83.993	74.121	59.571	856.719
	2011	61.067	64.243	72.886	61.384	75.386	68.391	62.411	35.406	70.468	67.450	71.158	62.334	772.584
	Incr. %	23,37%	16,84%	10,15%	9,84%	8,11%	21,50%	28,81%	-15,49%	-6,33%	24,53%	4,16%	-4,43%	10,89%

Viatgers Totals per Línies: Comparativa mensual
Gestió Indirecta
Any : 2012

Línia / Servei / Empresa		Viatgers mensuals												Total
		Gener	Febrer	Març	Abril	Maig	Juny	Juliol	Agost	Setembre	Octubre	Novembre	Desembre	
		1	2	3	4	5	6	7	8	9	10	11	12	
800->B80	2012	66.532	62.334	67.475	58.150	67.994	69.479	68.500	52.278	60.978	70.568	64.972	62.723	771.983
	2011	70.728	69.189	77.034	68.199	78.300	73.127	73.319	49.045	76.607	74.845	75.133	69.858	855.384
	Incr. %	-5,93%	-9,91%	-12,41%	-14,73%	-13,16%	-4,99%	-6,57%	6,59%	-20,40%	-5,71%	-13,52%	-10,21%	-9,75%
801->B81	2012	31.467	33.871	37.387	30.338	38.240	35.932	30.507	15.688	28.292	40.037	36.467	28.702	386.928
	2011	31.997	35.945	39.068	32.355	40.920	36.367	31.232	14.583	34.730	37.353	38.631	28.516	401.697
	Incr. %	-1,66%	-5,77%	-4,30%	-6,23%	-6,55%	-1,20%	-2,32%	7,58%	-18,54%	7,19%	-5,60%	0,65%	-3,68%
802->B82	2012	2.784	2.308	2.701	2.432	2.994	3.034	2.625	2.912	2.833	3.214	2.986	2.537	33.360
	2011	2.647	2.938	2.519	2.935	3.433	3.154	2.773	2.904	3.370	3.298	3.383	3.158	36.512
	Incr. %	5,18%	-21,44%	7,23%	-17,14%	-12,79%	-3,80%	-5,34%	0,28%	-15,93%	-2,55%	-11,74%	-19,66%	-8,63%
803->B83	2012	3.327	3.543	3.727	3.212	4.195	4.099	3.700	1.809	2.708	3.550	2.999	2.454	39.323
	2011	3.610	3.624	4.873	4.255	5.281	4.866	4.456	3.433	4.958	5.345	5.330	3.362	53.393
	Incr. %	-7,84%	-2,24%	-23,52%	-24,51%	-20,56%	-15,76%	-16,97%	-47,31%	-45,38%	-33,58%	-43,73%	-27,01%	-26,35%
B84	2012	830	557	721	974	948	562	939	797	1.040	1.052	1.522	1.139	11.081
	2011	0	0	0	0	0	0	0	0	0	0	0	182	182
	Incr. %													5988,46%
TM->B34,B35	2012	20.836	20.630	21.813	19.084	22.965	22.347	20.171	12.467	18.972	24.014	21.775	18.495	243.569
	2011	19.649	20.437	22.520	20.449	24.583	22.433	20.620	19.119	22.380	22.270	22.624	19.000	256.084
	Incr. %	6,04%	0,94%	-3,14%	-6,68%	-6,58%	-0,38%	-2,18%	-34,79%	-15,23%	7,83%	-3,75%	-2,66%	-4,89%
Diürn Barcelonès Nord	2012	2.013.703	1.978.525	2.139.798	1.878.442	2.231.008	2.240.048	2.127.123	1.505.497	1.895.346	2.322.153	2.111.244	1.909.232	24.352.119
	2011	2.116.228	2.174.526	2.371.724	2.106.581	2.458.090	2.272.061	2.159.548	1.554.140	2.271.271	2.292.285	2.295.473	1.983.345	26.055.272
	Incr. %	-4,8%	-9,0%	-9,8%	-10,8%	-9,2%	-1,4%	-1,5%	-3,1%	-16,6%	1,3%	-8,0%	-3,7%	-6,5%

Viatgers Totals per Línies: Comparativa mensual

Gestió Indirecta

Any : 2012

Línia / Servei / Empresa	Viatgers mensuals													Total
	Gener	Febrer	Març	Abril	Maig	Juny	Juliol	Agost	Setembre	Octubre	Novembre	Desembre		
	1	2	3	4	5	6	7	8	9	10	11	12		
N0	2012	22.513	20.737	20.986	24.929	28.329	33.547	36.440	37.877	30.175	25.997	21.577	23.264	326.371
	2011	19.003	19.279	21.156	23.469	26.105	29.734	34.503	33.657	29.634	27.129	23.801	25.533	313.003
	Incr. %	18,47%	7,56%	-0,80%	6,22%	8,52%	12,82%	5,61%	12,54%	1,83%	-4,17%	-9,34%	-8,89%	4,27%
N1	2012	37.431	34.223	36.041	37.487	41.793	44.434	48.208	46.357	41.840	40.132	36.466	40.295	484.707
	2011	36.681	34.320	37.944	39.057	43.165	42.983	50.595	47.451	45.208	42.536	39.707	43.112	502.759
	Incr. %	2,04%	-0,28%	-5,02%	-4,02%	-3,18%	3,38%	-4,72%	-2,31%	-7,45%	-5,65%	-8,16%	-6,53%	-3,59%
N2	2012	40.239	35.641	38.648	39.566	44.165	47.944	53.690	55.644	47.855	45.355	39.883	43.518	532.148
	2011	36.569	34.880	39.866	41.756	46.935	45.589	53.632	53.622	49.147	45.804	41.625	47.165	536.590
	Incr. %	10,04%	2,18%	-3,06%	-5,24%	-5,90%	5,17%	0,11%	3,77%	-2,63%	-0,98%	-4,18%	-7,73%	-0,83%
N3	2012	30.412	26.909	29.464	31.183	34.474	36.839	39.927	39.792	35.048	32.946	29.898	32.290	399.182
	2011	29.350	28.987	32.510	34.694	37.796	36.673	42.662	39.950	38.828	37.113	33.501	38.146	430.210
	Incr. %	3,62%	-7,17%	-9,37%	-10,12%	-8,79%	0,45%	-6,41%	-0,40%	-9,74%	-11,23%	-10,75%	-15,35%	-7,21%
N4	2012	24.408	22.018	23.422	25.760	29.085	32.200	35.421	39.487	31.439	27.690	25.052	27.134	343.116
	2011	23.094	23.057	26.940	28.447	31.256	31.765	37.328	38.113	32.344	30.152	26.640	31.202	360.338
	Incr. %	5,69%	-4,51%	-13,06%	-9,45%	-6,95%	1,37%	-5,11%	3,61%	-2,80%	-8,17%	-5,96%	-13,04%	-4,78%
N5	2012	12.380	11.232	12.761	13.298	14.431	15.779	16.291	16.850	15.544	13.576	12.620	13.453	168.215
	2011	11.430	11.422	12.888	13.776	14.795	14.908	16.914	16.442	14.982	14.682	12.573	14.270	169.082
	Incr. %	8,31%	-1,66%	-0,99%	-3,47%	-2,46%	5,84%	-3,68%	2,48%	3,75%	-7,53%	0,37%	-5,73%	-0,51%
N6	2012	39.362	35.260	39.624	43.874	50.052	57.152	63.486	69.166	53.845	45.833	39.930	42.524	580.108
	2011	37.746	36.323	41.910	46.941	54.139	55.964	66.552	68.383	56.868	48.256	42.404	47.561	603.047
	Incr. %	4,28%	-2,93%	-5,45%	-6,53%	-7,55%	2,12%	-4,61%	1,15%	-5,32%	-5,02%	-5,83%	-10,59%	-3,80%
N7	2012	13.646	13.233	13.818	14.432	17.057	18.722	18.461	18.099	18.116	15.679	13.474	14.949	189.686
	2011	11.904	11.916	13.114	13.801	17.906	15.288	18.025	16.655	17.519	15.815	14.588	15.719	182.250
	Incr. %	14,63%	11,05%	5,37%	4,57%	-4,74%	22,46%	2,42%	8,67%	3,41%	-0,86%	-7,64%	-4,90%	4,08%
N8	2012	28.090	26.428	29.306	31.930	35.930	43.140	48.566	52.034	40.696	35.232	31.057	32.619	435.028
	2011	26.225	27.153	29.849	32.109	36.034	39.416	48.153	48.787	41.564	36.472	30.614	33.278	429.654
	Incr. %	7,11%	-2,67%	-1,82%	-0,56%	-0,29%	9,45%	0,86%	6,66%	-2,09%	-3,40%	1,45%	-1,98%	1,25%
N9	2012	25.833	23.460	25.181	26.538	30.506	32.782	36.365	36.326	32.253	28.644	25.435	29.380	352.703
	2011	24.381	23.115	26.099	26.723	29.118	31.029	35.922	32.798	31.902	29.640	25.819	30.966	347.512
	Incr. %	5,96%	1,49%	-3,52%	-0,69%	4,77%	5,65%	1,23%	10,76%	1,10%	-3,36%	-1,49%	-5,12%	1,49%
N11	2012	15.479	14.020	15.305	15.577	18.027	19.532	20.945	22.267	18.595	17.004	15.342	16.398	208.491
	2011	14.807	14.264	16.189	16.766	18.588	18.931	20.157	21.462	19.367	18.246	16.195	19.020	213.992
	Incr. %	4,54%	-1,71%	-5,46%	-7,09%	-3,02%	3,17%	3,91%	3,75%	-3,99%	-6,81%	-5,27%	-13,79%	-2,57%
Nocturn Barcelona	2012	289.793	263.161	284.556	304.574	343.849	382.071	417.800	433.899	365.406	328.088	290.734	315.824	4.019.755
	2011	271.190	264.716	298.465	317.539	355.837	362.280	424.443	417.320	377.363	345.845	307.467	345.972	4.088.437
	Incr. %	6,9%	-0,6%	-4,7%	-4,1%	-3,4%	5,5%	-1,6%	4,0%	-3,2%	-5,1%	-5,4%	-8,7%	-1,7%
TUSGSAL	2012	2.303.496	2.241.686	2.424.354	2.183.016	2.574.857	2.622.119	2.544.923	1.939.396	2.260.752	2.650.241	2.401.978	2.225.056	28.371.874
	2011	2.387.418	2.439.242	2.670.189	2.424.120	2.813.927	2.634.341	2.583.991	1.971.460	2.648.634	2.638.130	2.602.940	2.329.317	30.143.709
	Incr. %	-3,5%	-8,1%	-9,2%	-9,9%	-8,5%	-0,5%	-1,5%	-1,6%	-14,6%	0,5%	-7,7%	-4,5%	-5,9%

Viatgers Totals per Línies: Comparativa mensual
Gestió Indirecta
Any : 2012

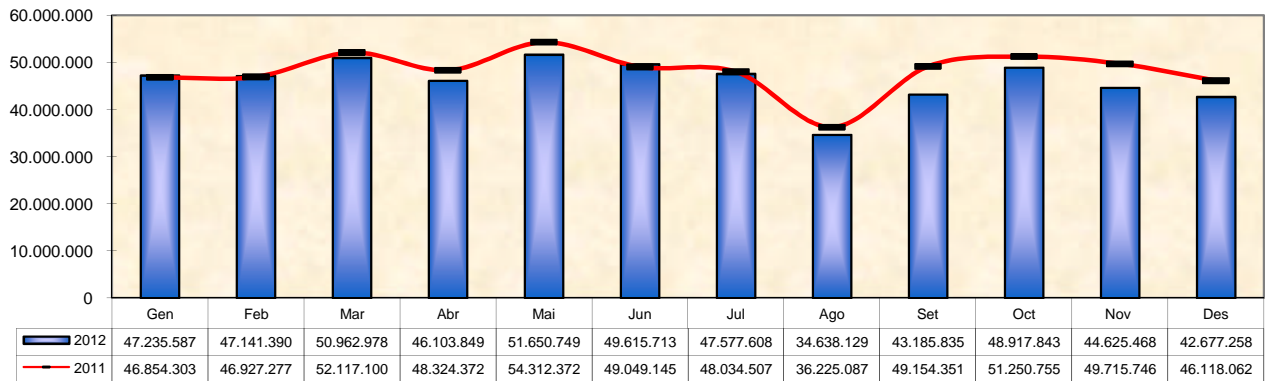
Línia / Servei / Empresa		Viatgers mensuals												Total
		Gener	Febrer	Març	Abril	Maig	Juny	Juliol	Agost	Setembre	Octubre	Novembre	Desembre	
		1	2	3	4	5	6	7	8	9	10	11	12	
A-1	2012	205.132	196.058	249.616	301.735	298.774	301.553	321.675	336.494	305.127	294.334	224.836	213.082	3.248.416
	2011	192.185	200.533	253.115	296.824	298.926	289.798	315.593	355.883	306.063	306.070	237.721	237.662	3.290.373
	Incr. %	6,74%	-2,23%	-1,38%	1,65%	-0,05%	4,06%	1,93%	-5,45%	-0,31%	-3,83%	-5,42%	-10,34%	-1,28%
A-2	2012	92.878	92.622	109.245	128.139	126.471	121.943	122.176	136.469	126.798	133.661	100.634	96.347	1.387.383
	2011	79.049	80.334	102.399	103.542	106.462	100.949	102.396	125.405	102.539	117.307	97.519	93.175	1.211.076
	Incr. %	17,49%	15,30%	6,69%	23,76%	18,79%	20,80%	19,32%	8,82%	23,66%	13,94%	3,19%	3,40%	14,56%
Servei Aeroport	2012	298.010	288.680	358.861	429.874	425.245	423.496	443.851	472.963	431.925	427.995	325.470	309.429	4.635.799
	2011	271.234	280.867	355.514	400.366	405.388	390.747	417.989	481.288	408.602	423.377	335.240	330.837	4.501.449
	Incr. %	9,9%	2,8%	0,9%	7,4%	4,9%	8,4%	6,2%	-1,7%	5,7%	1,1%	-2,9%	-6,5%	3,0%
SGMT S.L.	2012	298.010	288.680	358.861	429.874	425.245	423.496	443.851	472.963	431.925	427.995	325.470	309.429	4.635.799
	2011	271.234	280.867	355.514	400.366	405.388	390.747	417.989	481.288	408.602	423.377	335.240	330.837	4.501.449
	Incr. %	9,9%	2,8%	0,9%	7,4%	4,9%	8,4%	6,2%	-1,7%	5,7%	1,1%	-2,9%	-6,5%	3,0%
Ruta Est	2012	11.384	11.837	18.413	35.925	41.570	42.751	54.009	56.590	56.110	59.917	25.040	17.216	430.762
	2011	11.256	13.217	19.930	36.562	38.700	37.865	48.977	45.985	39.912	42.895	17.258	13.961	366.518
	Incr. %	1,14%	-10,44%	-7,61%	-1,74%	7,42%	12,90%	10,27%	23,06%	40,58%	39,68%	45,09%	23,31%	17,53%
Ruta Oest	2012	10.910	11.344	19.847	36.311	42.052	43.257	54.871	57.296	47.765	59.016	24.663	16.958	424.290
	2011	10.672	12.532	18.684	34.665	36.412	35.762	46.233	43.361	37.649	35.586	15.565	11.641	338.762
	Incr. %	2,23%	-9,48%	6,22%	4,75%	15,49%	20,96%	18,68%	32,14%	26,87%	65,84%	58,45%	45,67%	25,25%
Servei Barcelona City Tour	2012	22.294	23.181	38.260	72.236	83.622	86.008	108.880	113.886	103.875	118.933	49.703	34.174	855.052
	2011	21.928	25.749	38.614	71.227	75.112	73.627	95.210	89.346	77.561	78.481	32.823	25.602	705.280
	Incr. %	1,7%	-10,0%	-0,9%	1,4%	11,3%	16,8%	14,4%	27,5%	33,9%	51,5%	51,4%	33,5%	21,2%
UTE Julià-Marfina	2012	22.294	23.181	38.260	72.236	83.622	86.008	108.880	113.886	103.875	118.933	49.703	34.174	855.052
	2011	21.928	25.749	38.614	71.227	75.112	73.627	95.210	89.346	77.561	78.481	32.823	25.602	705.280
	Incr. %	1,7%	-10,0%	-0,9%	1,4%	11,3%	16,8%	14,4%	27,5%	33,9%	51,5%	51,4%	33,5%	21,2%
Serveis Integrats	2012	5.582.322	5.459.186	5.889.661	5.225.703	6.176.320	6.213.487	6.052.753	4.459.370	5.340.438	6.309.132	5.700.121	5.207.658	67.616.151
	2011	5.497.206	5.599.239	6.151.948	5.578.357	6.476.730	6.054.274	6.018.531	4.545.148	6.134.172	6.140.255	6.080.187	5.471.886	69.747.933
	Incr. %	1,5%	-2,5%	-4,3%	-6,3%	-4,6%	2,6%	0,6%	-1,9%	-12,9%	2,8%	-6,3%	-4,8%	-3,1%
Serveis No Integrats	2012	320.304	311.861	397.121	502.110	508.867	509.504	552.731	586.849	535.800	546.928	375.173	343.603	5.490.851
	2011	293.162	306.616	394.128	471.593	480.500	464.374	513.199	570.634	486.163	501.858	368.063	356.439	5.206.729
	Incr. %	9,3%	1,7%	0,8%	6,5%	5,9%	9,7%	7,7%	2,8%	10,2%	9,0%	1,9%	-3,6%	5,5%
Gestió indirecta 2012	2012	5.902.626	5.771.047	6.286.782	5.727.813	6.685.187	6.722.991	6.605.484	5.046.219	5.876.238	6.856.060	6.075.294	5.551.261	73.107.002
	2011	5.790.368	5.905.855	6.546.076	6.049.950	6.957.230	6.518.648	6.531.730	5.115.782	6.620.335	6.642.113	6.448.250	5.828.325	74.954.662
	Incr. %	1,9%	-2,3%	-4,0%	-5,3%	-3,9%	3,1%	1,1%	-1,4%	-11,2%	3,2%	-5,8%	-4,8%	-2,5%

EVOLUCIÓ COMPARATIVA VIATGERS TOTALS

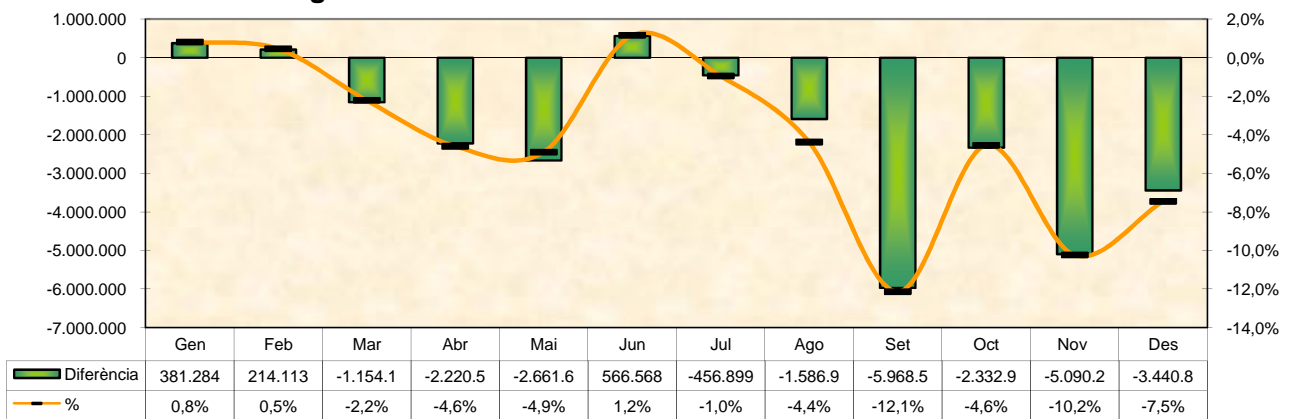
GRÀFICS

TOTAL A.M.B.

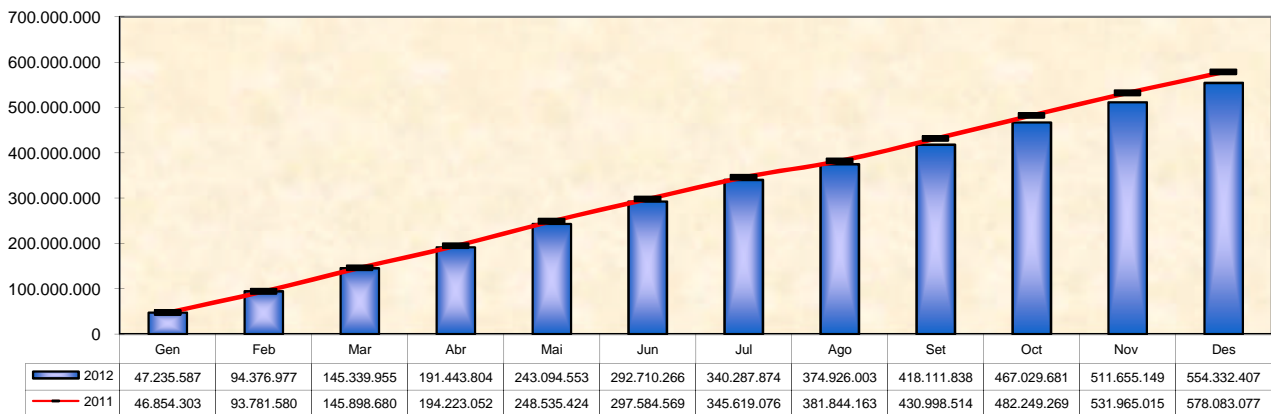
Viatgers totals mensual



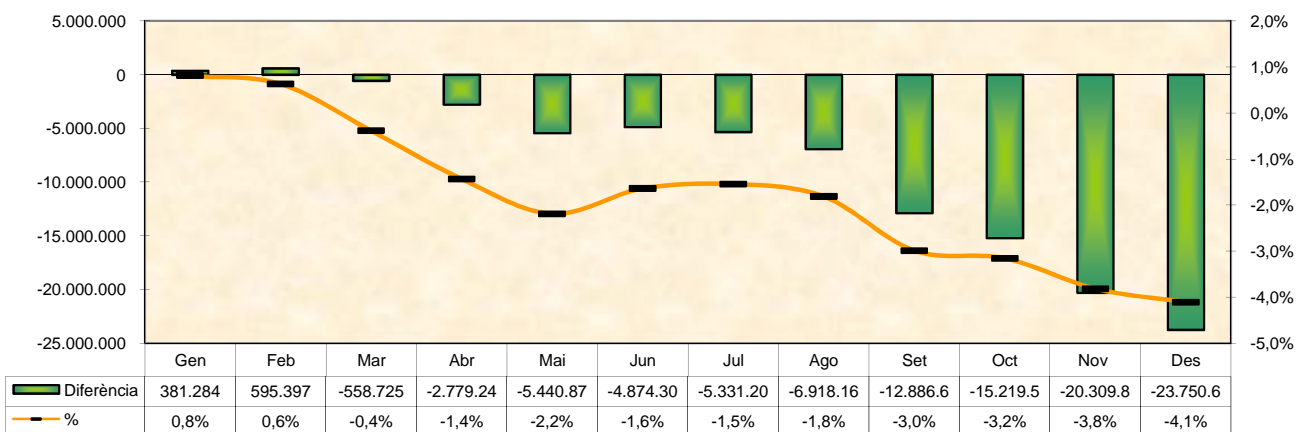
Evolució mensual viatgers totals



Viatgers totals acumulat

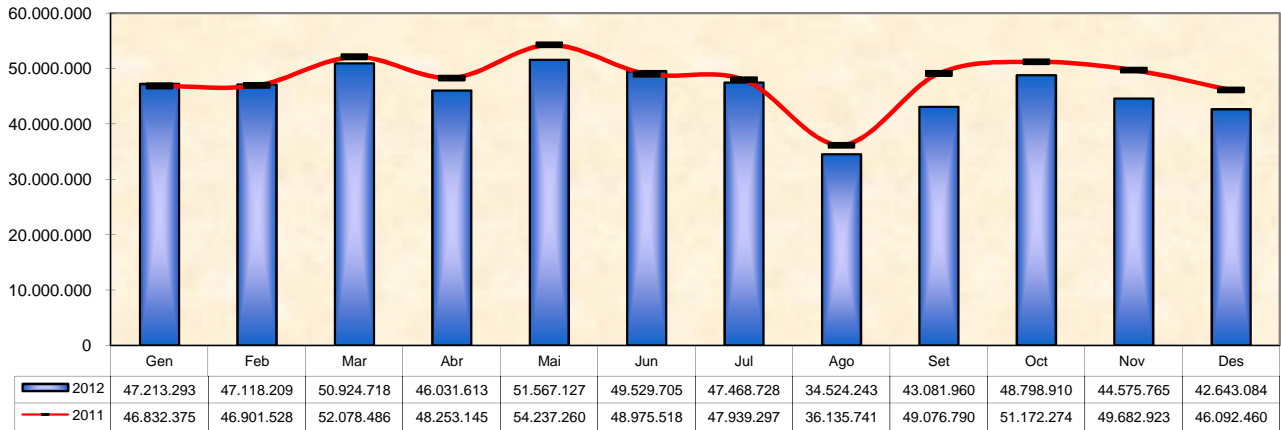


Evolució acumulat viatgers totals

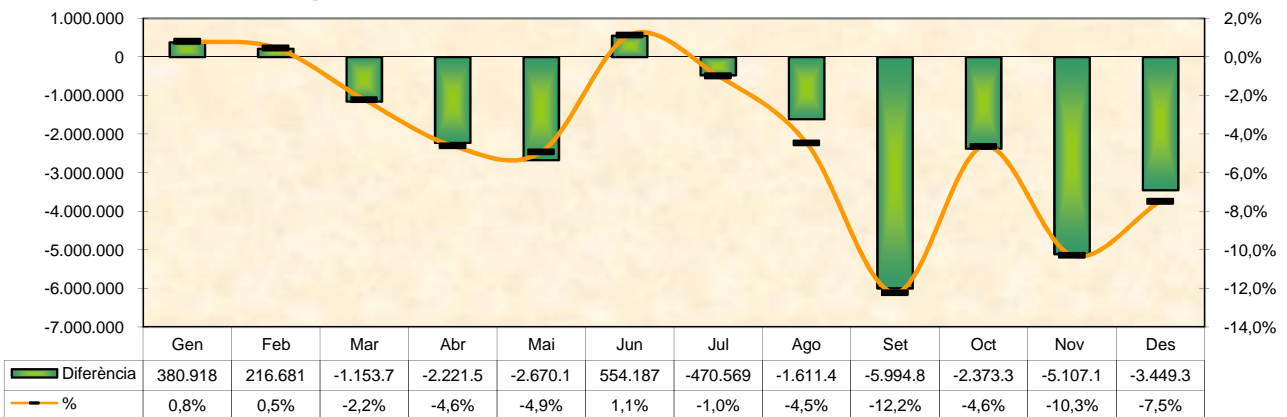


Gestio directa

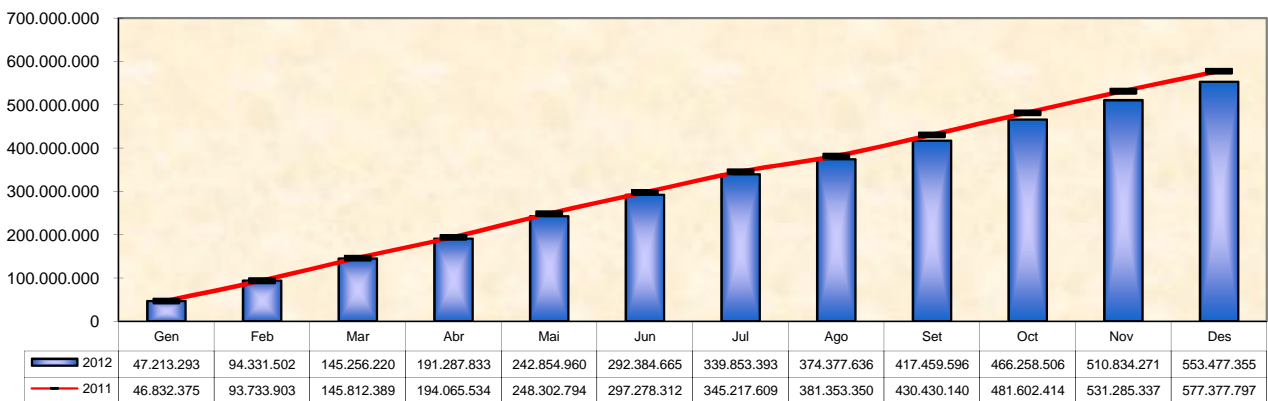
Viatgers totals mensual



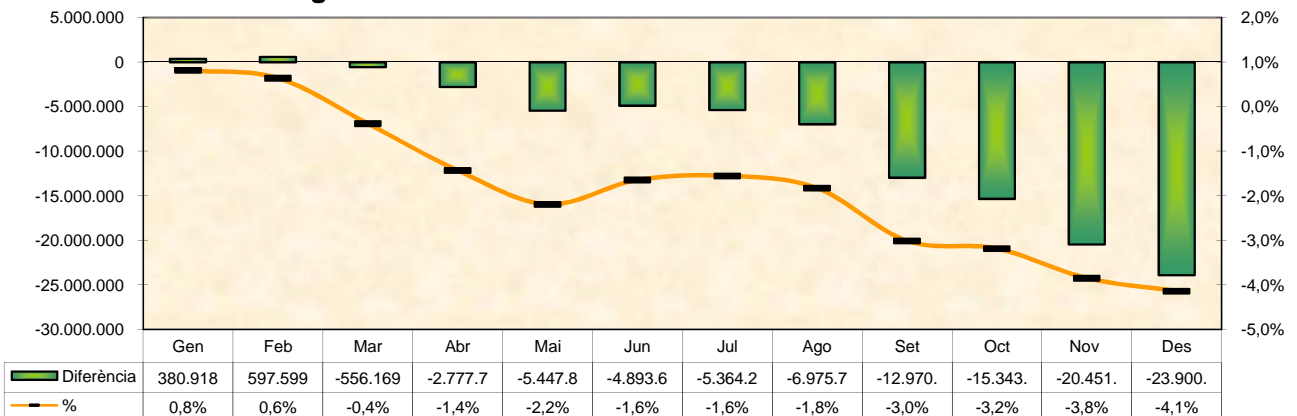
Evolució mensual viatgers totals



Viatgers totals acumulat

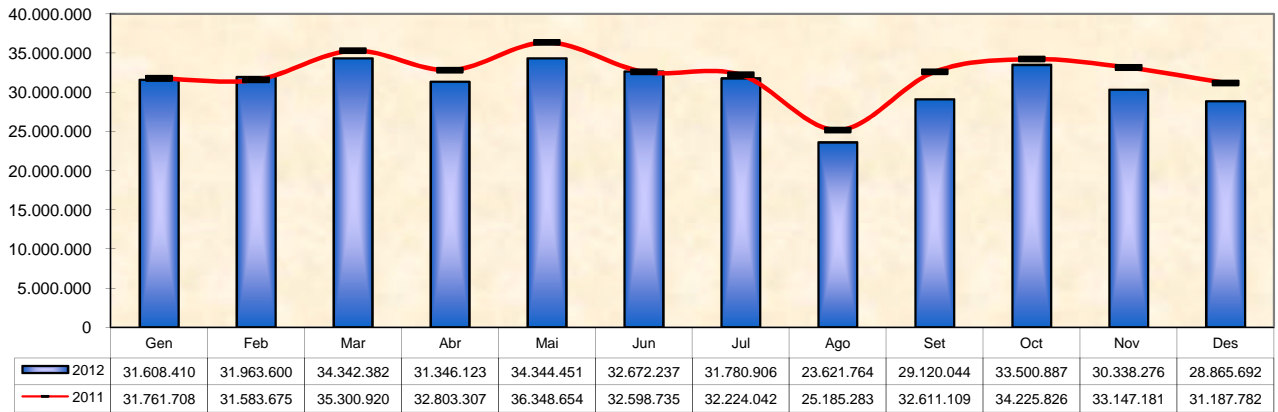


Evolució acumulat viatgers totals

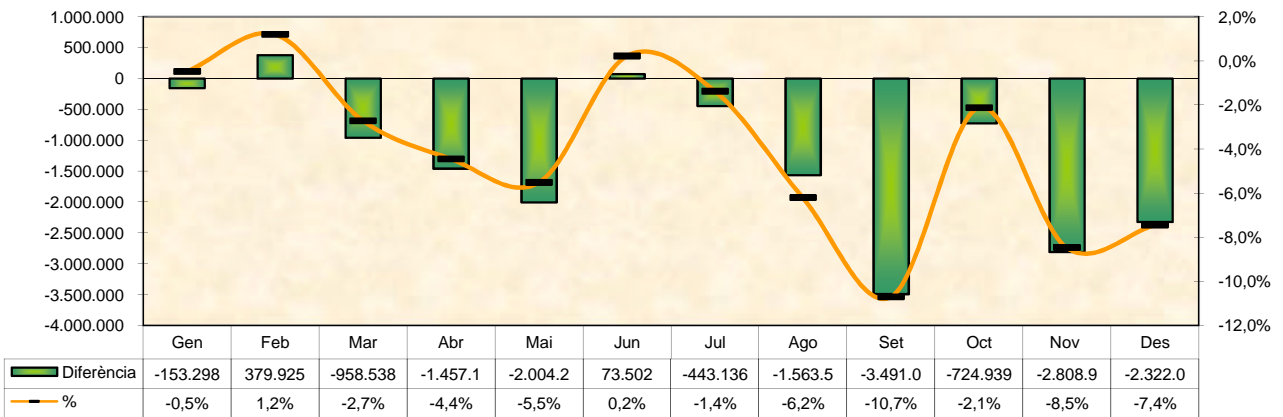


FCMB S.A.

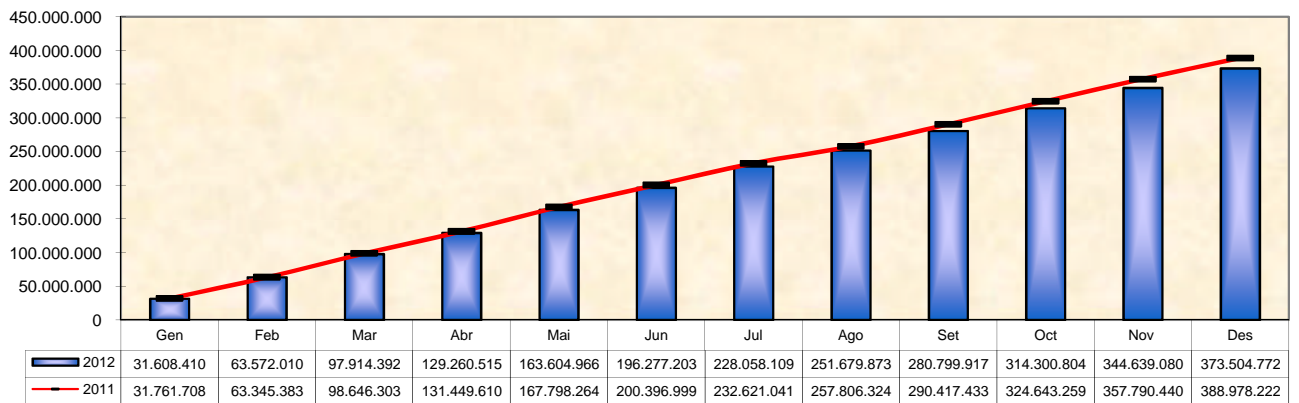
Viatgers totals mensual



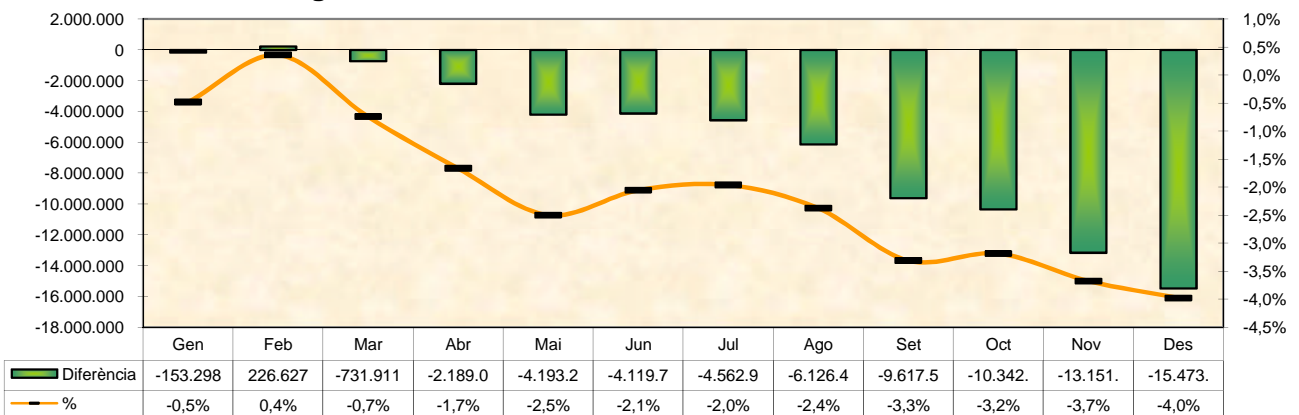
Evolució mensual viatgers totals



Viatgers totals acumulat

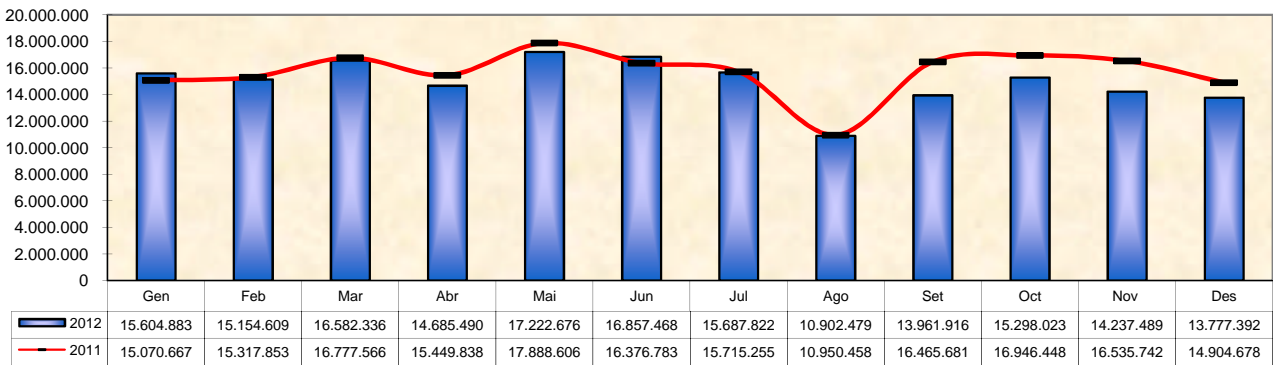


Evolució acumulat viatgers totals

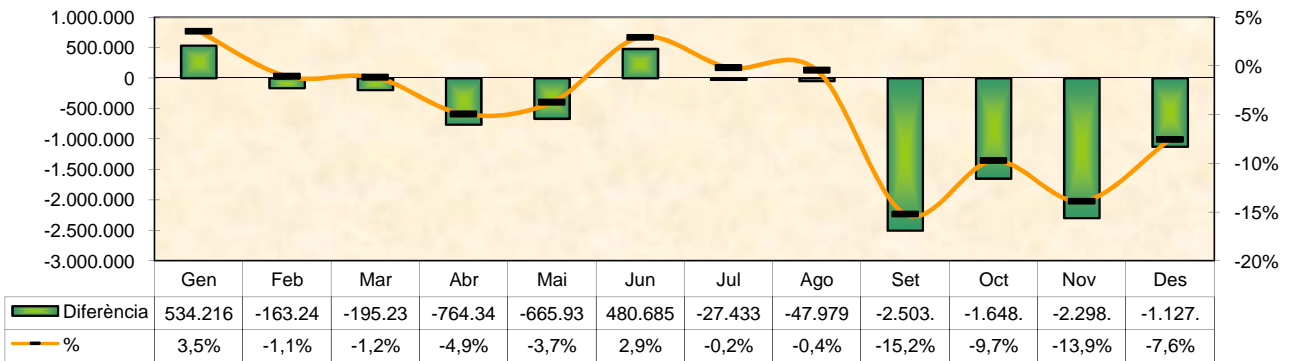


TB S.A.

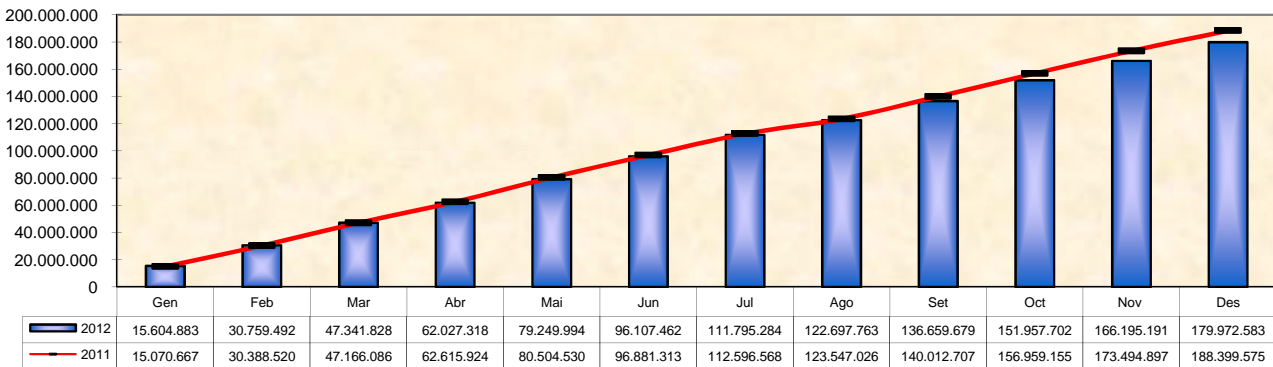
Viatgers totals mensual



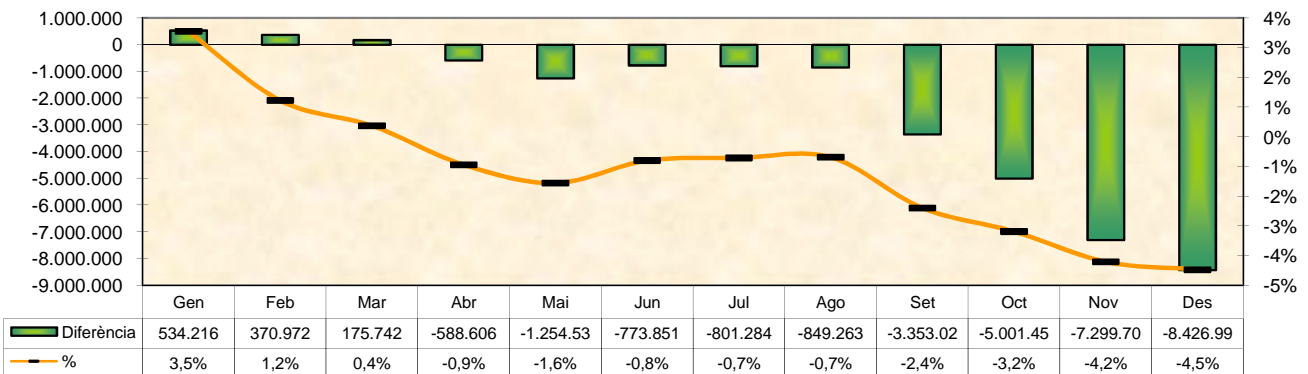
Evolució mensual viatgers totals



Viatgers totals acumulat

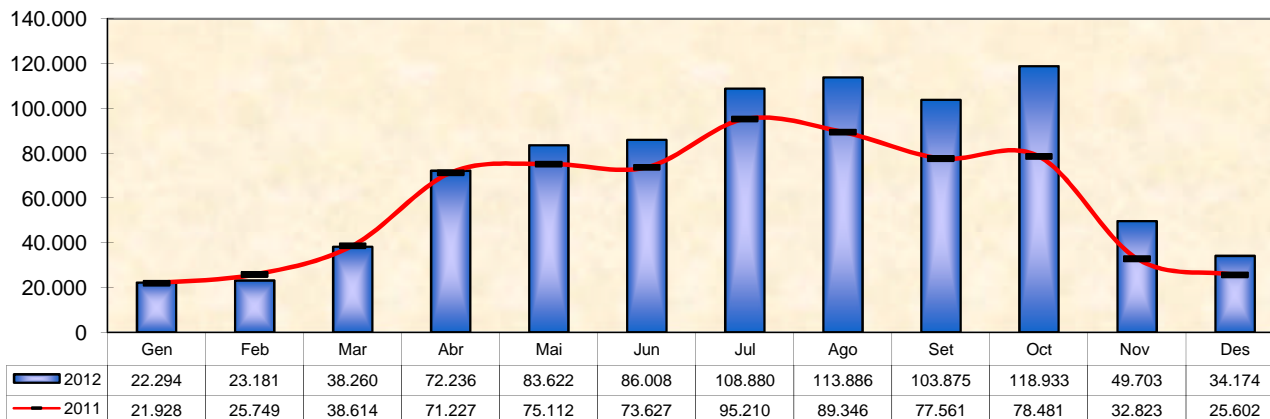


Evolució acumulat viatgers totals

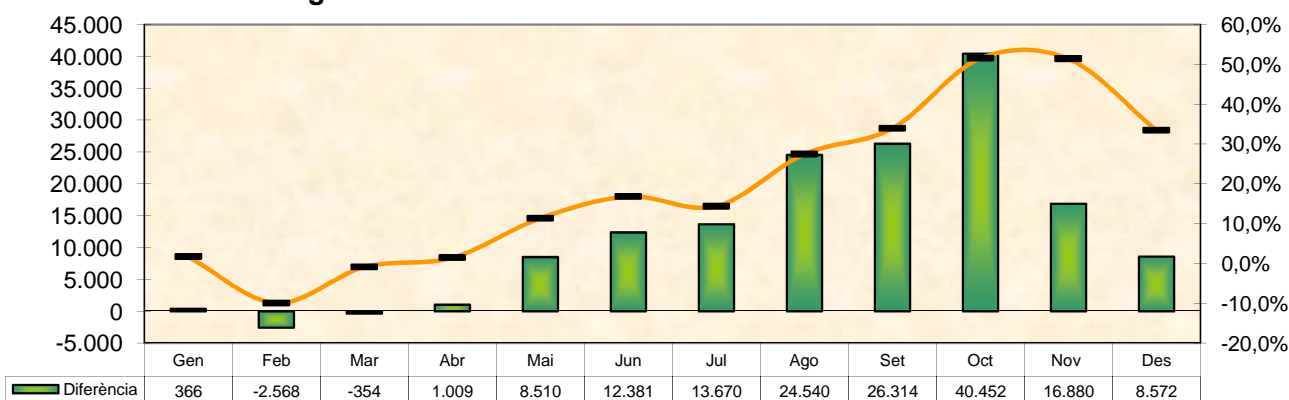


Gestió Indirecta

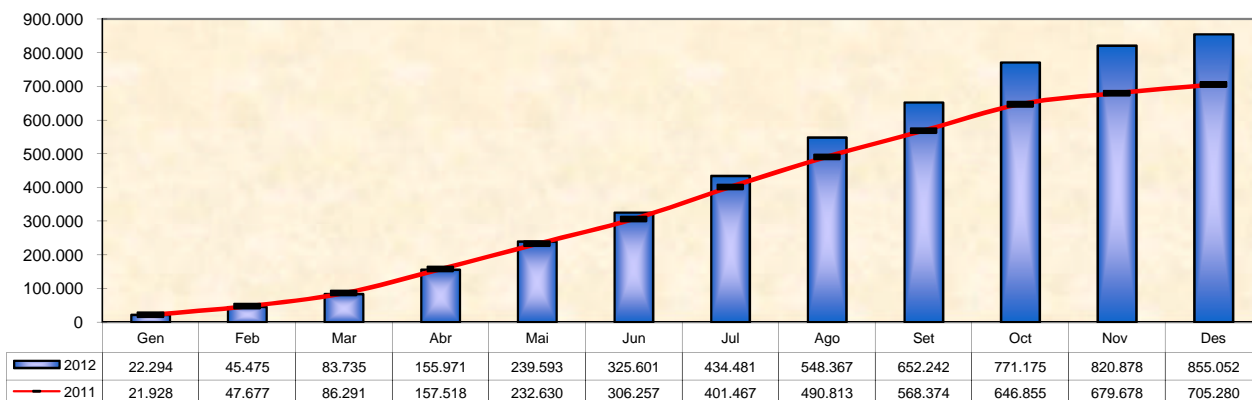
Viatgers totals mensual



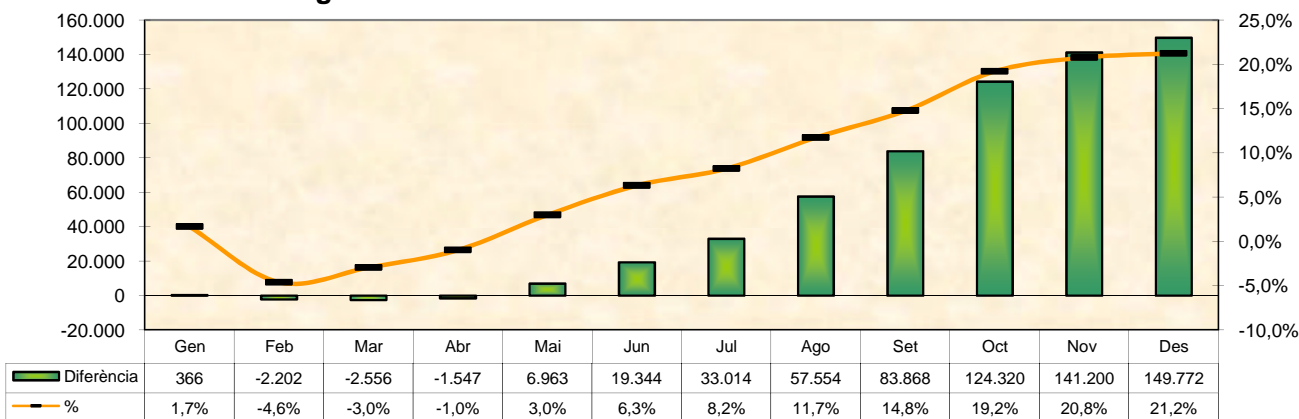
Evolució mensual viatgers totals



Viatgers totals acumulat

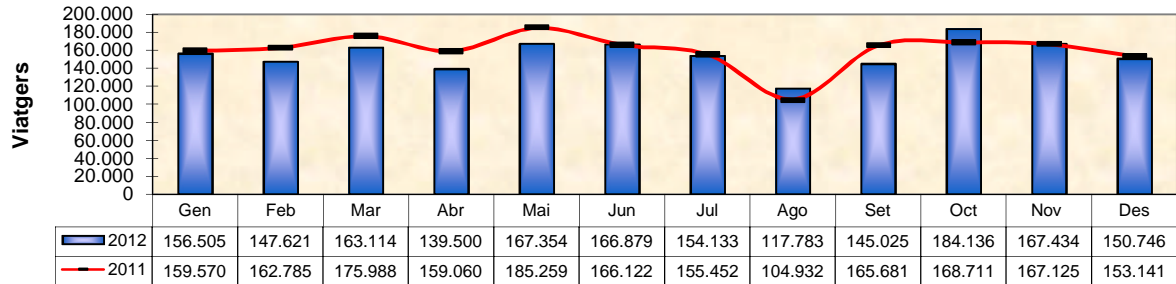


Evolució acumulat viatgers totals

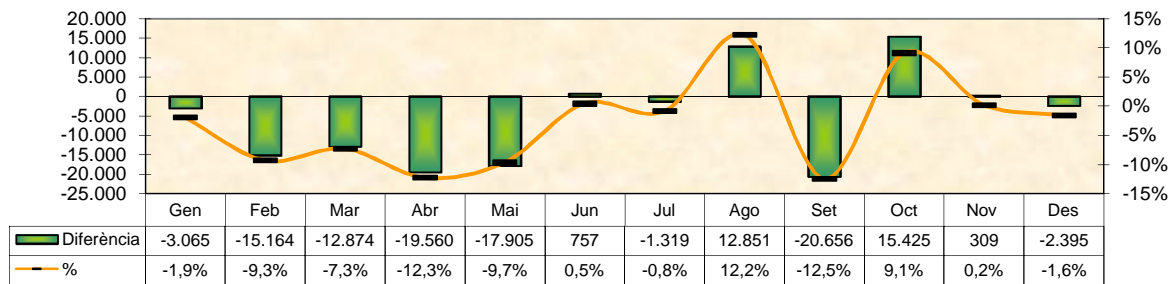


Servei Horta - Authosa

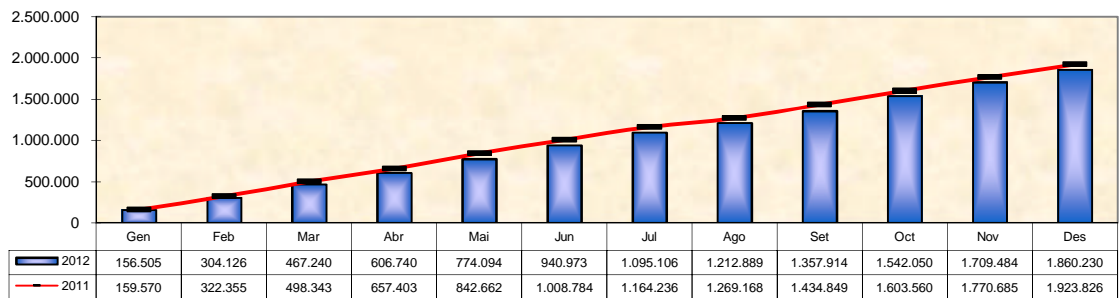
Viatgers totals mensual



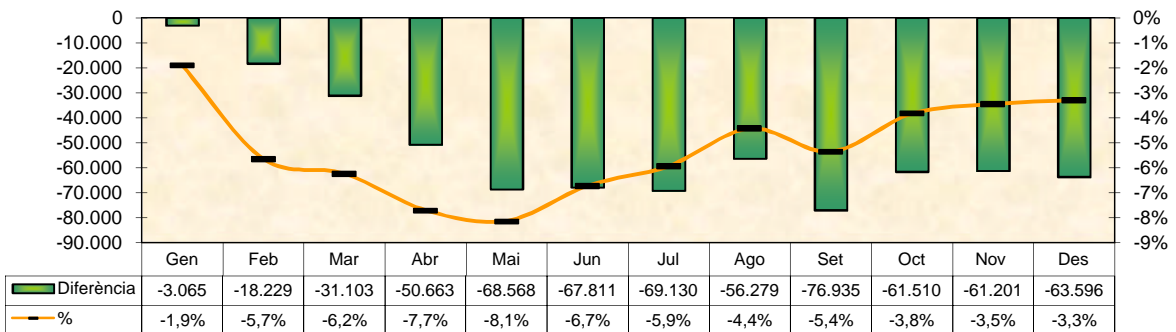
Evolució mensual viatgers totals



Viatgers totals acumulat

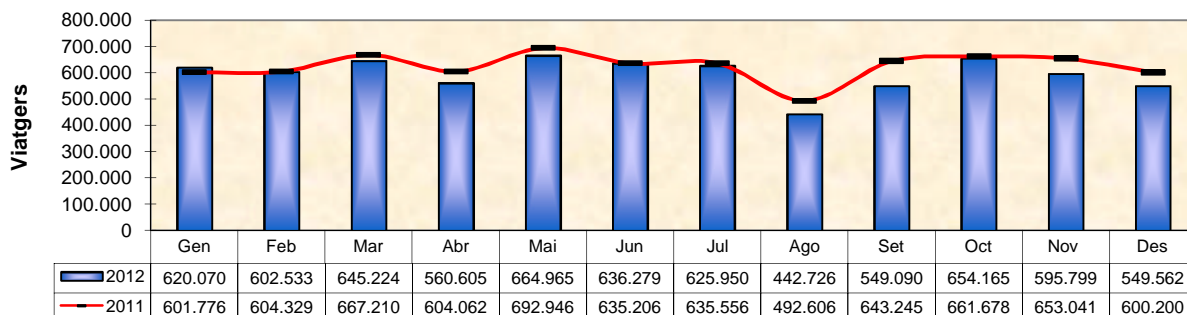


Evolució acumulat viatgers totals

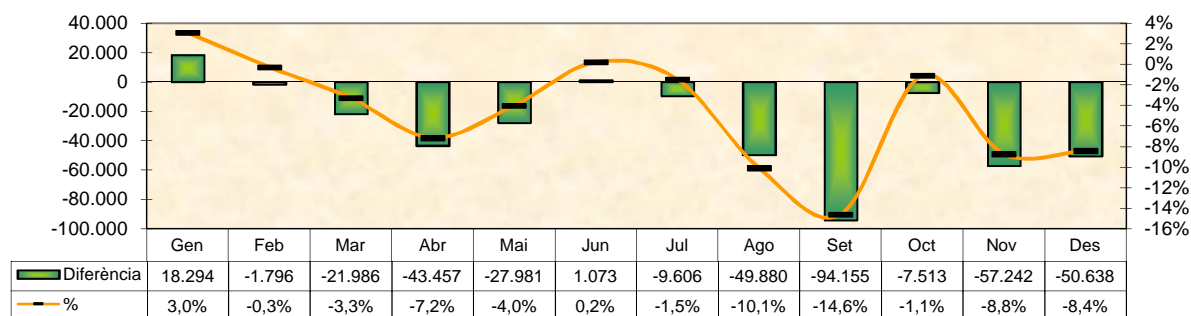


Concessió U-1 - Mohn S.L.

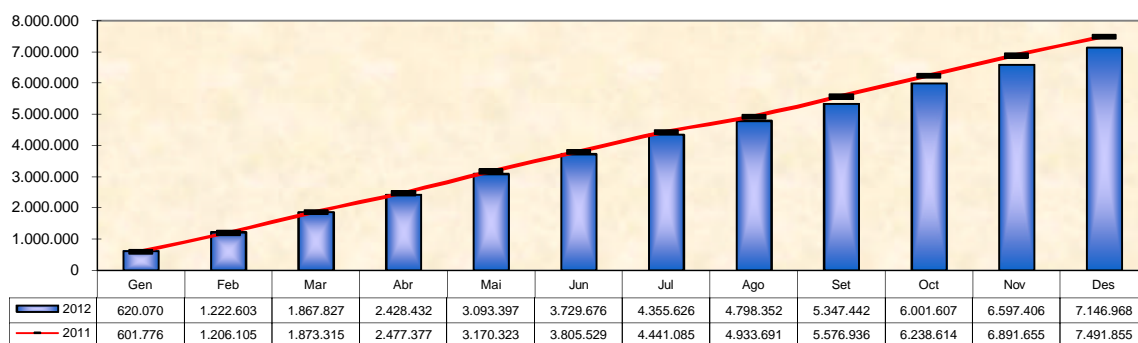
Viatgers totals mensual



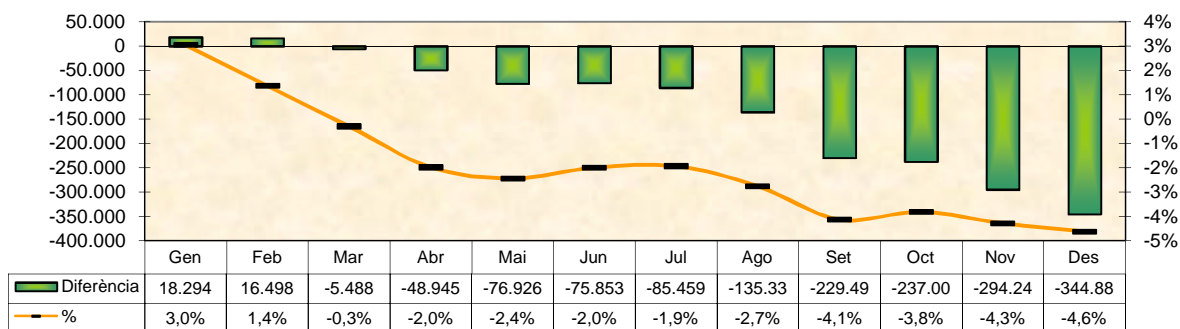
Evolució mensual viatgers totals



Viatgers totals acumulat

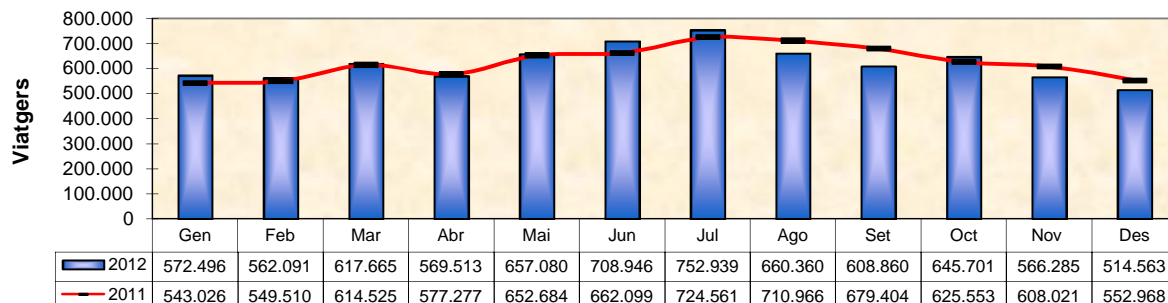


Evolució acumulat viatgers totals

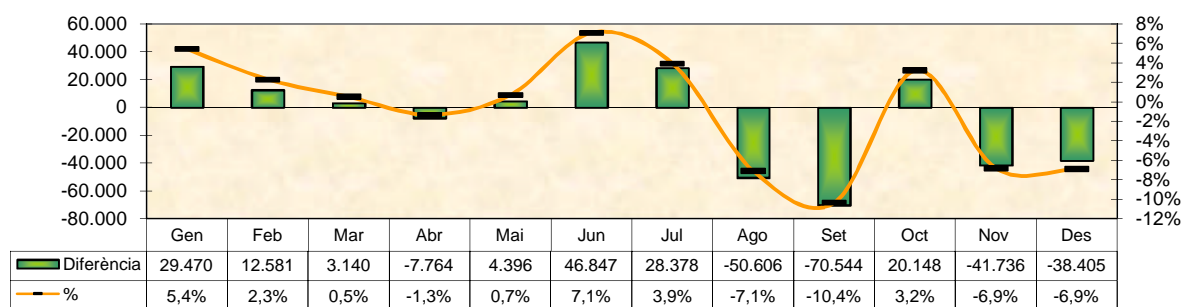


Servei Castelldefels - Mohn S.L.

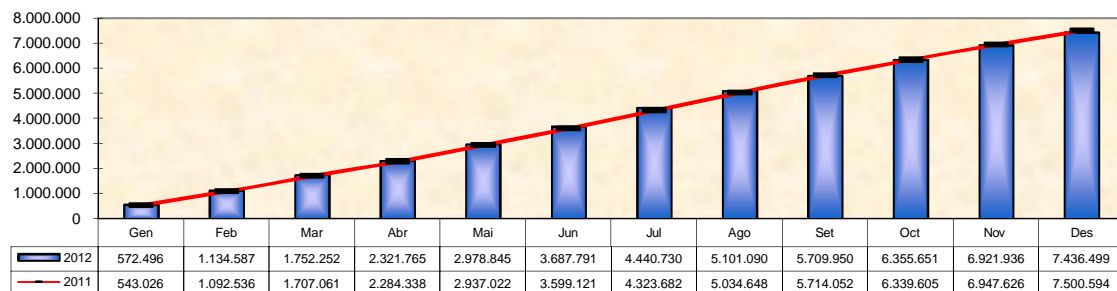
Viatgers totals mensual



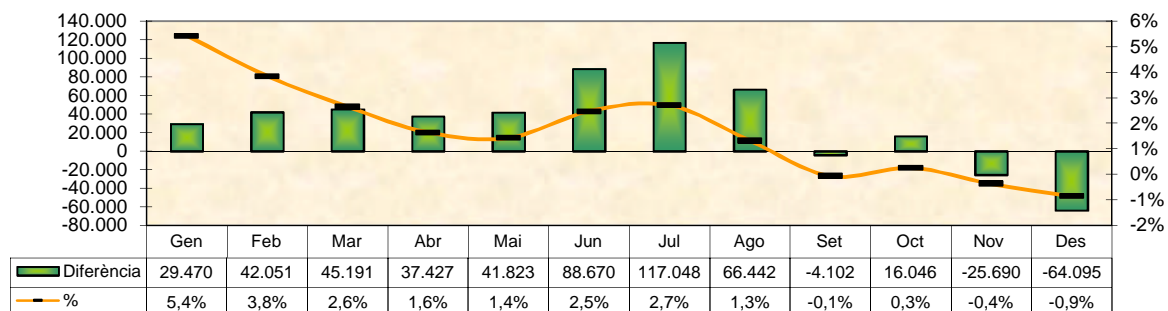
Evolució mensual viatgers totals



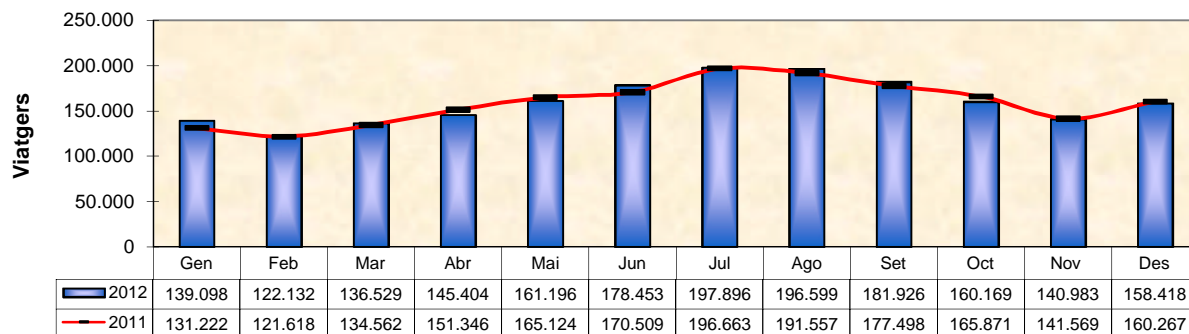
Viatgers totals acumulat



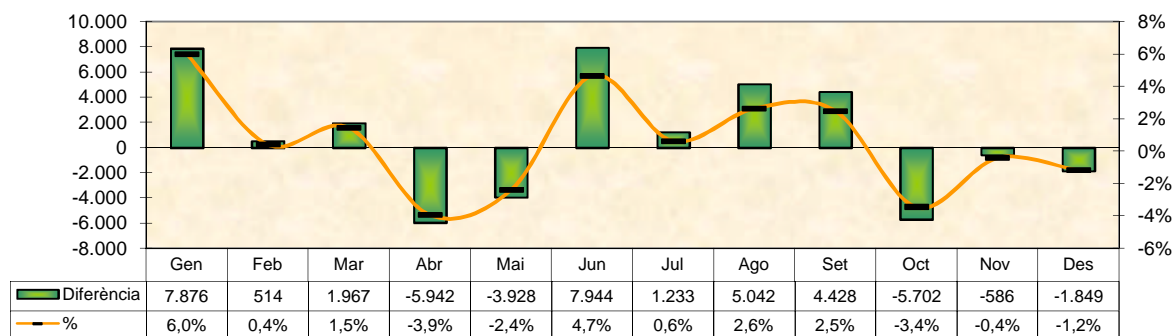
Evolució acumulat viatgers totals



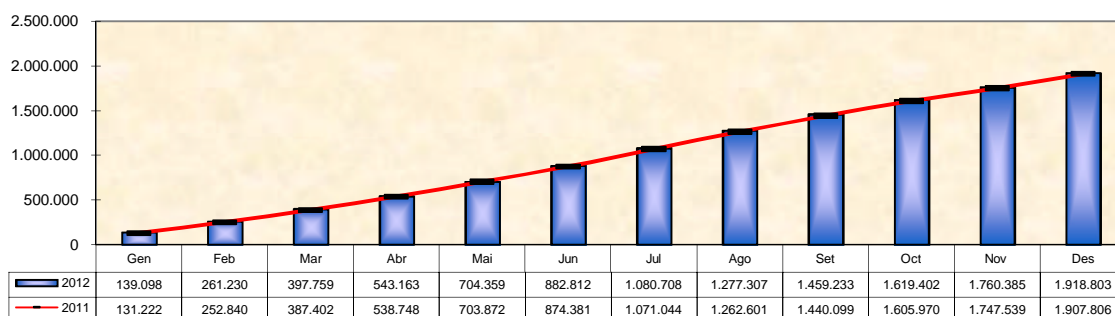
Viatgers totals mensual



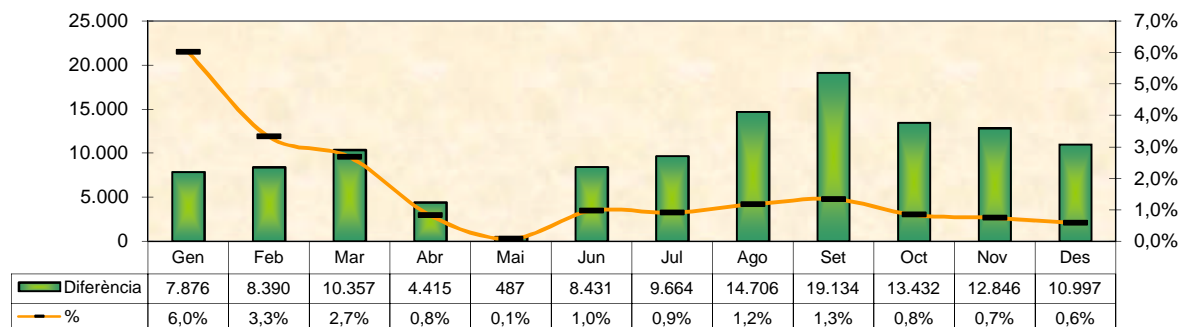
Evolució mensual viatgers totals



Viatgers totals acumulat

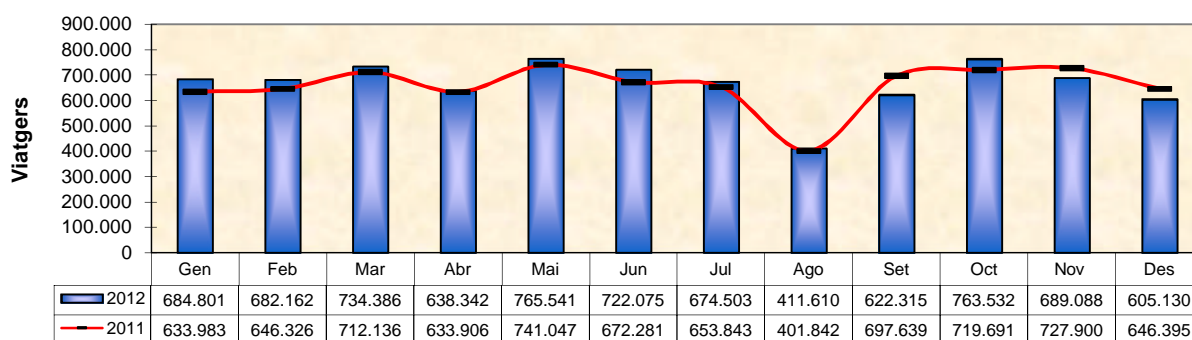


Evolució acumulat viatgers totals

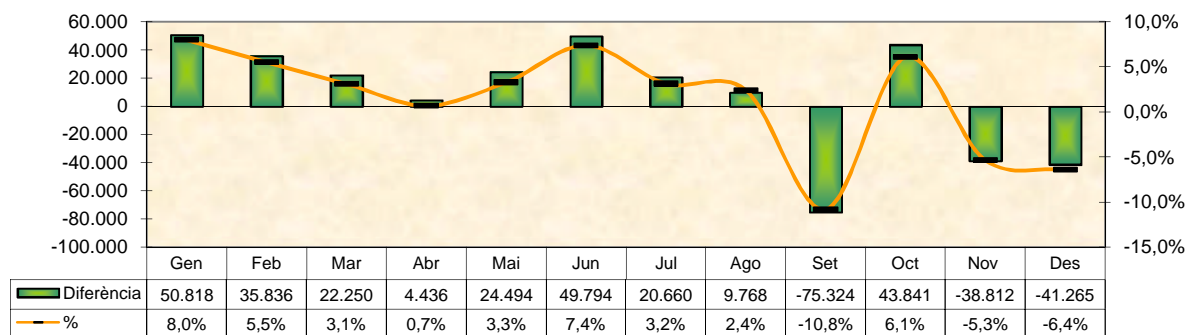


Concessió U-2 - Oliveras S.L.

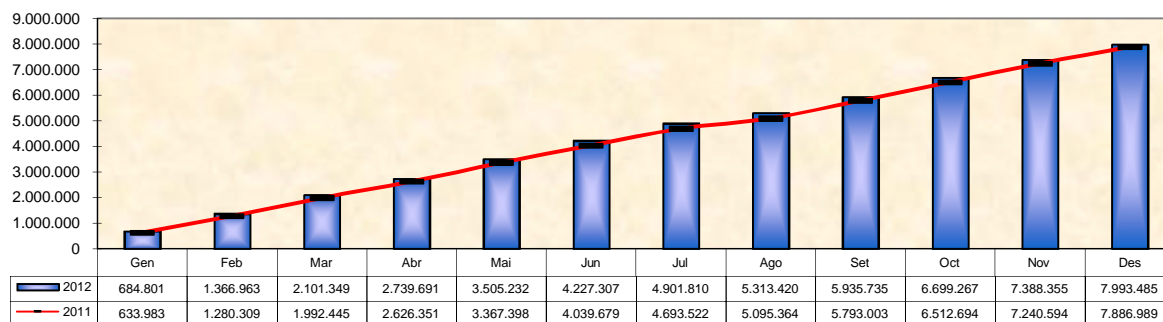
Viatgers totals mensual



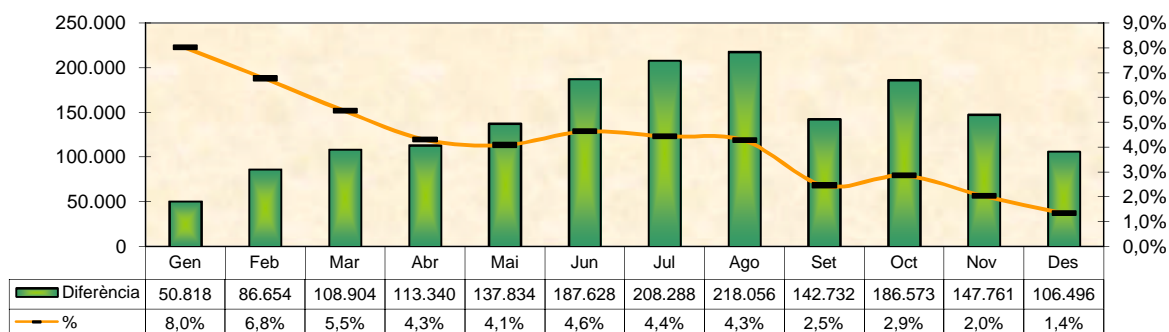
Evolució mensual viatgers totals



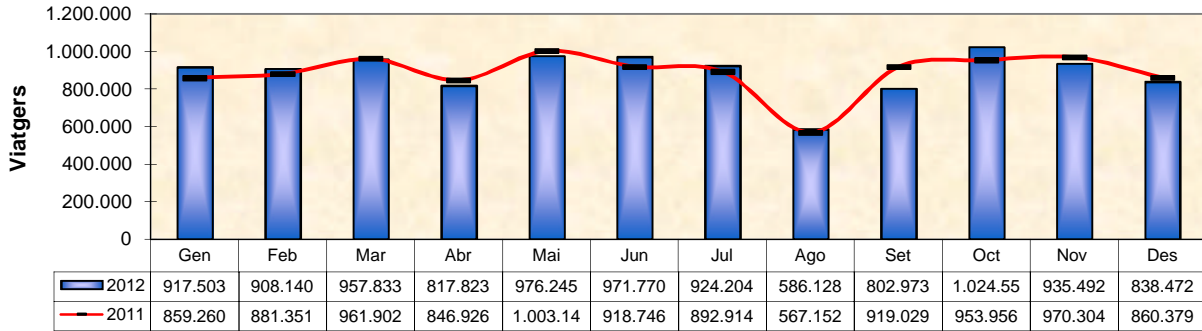
Viatgers totals acumulat



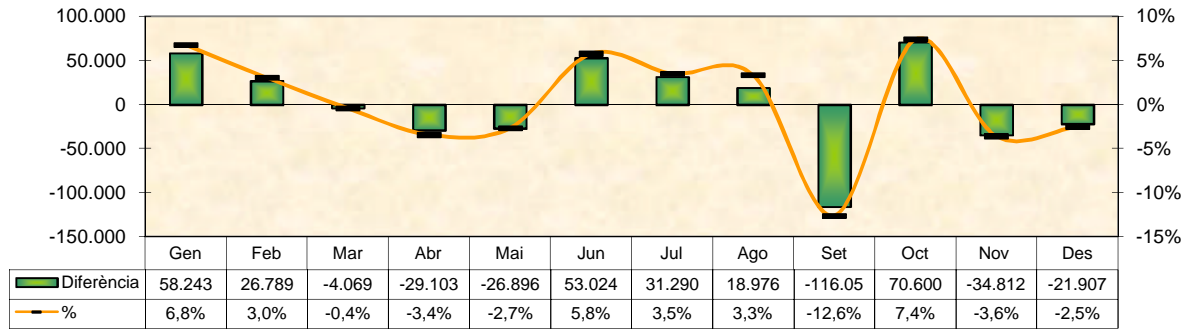
Evolució acumulat viatgers totals



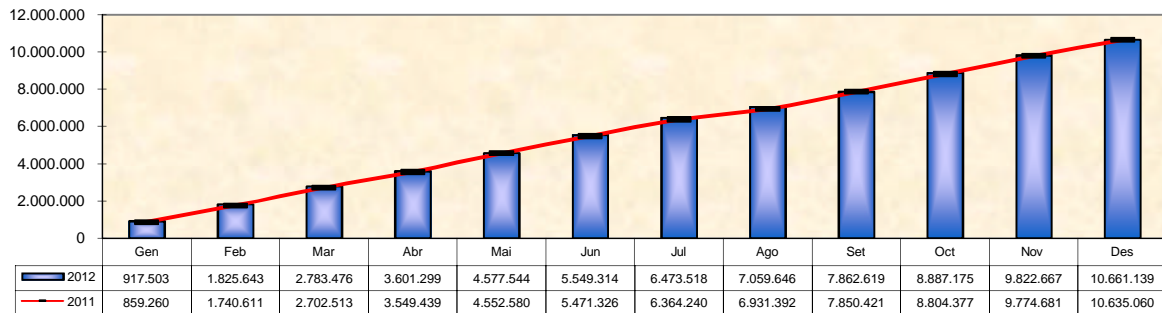
Viatgers totals mensual



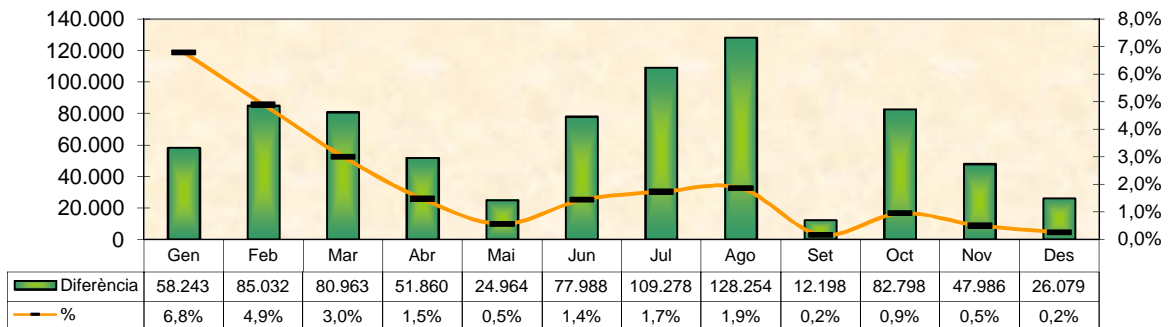
Evolució mensual viatgers totals



Viatgers totals acumulat

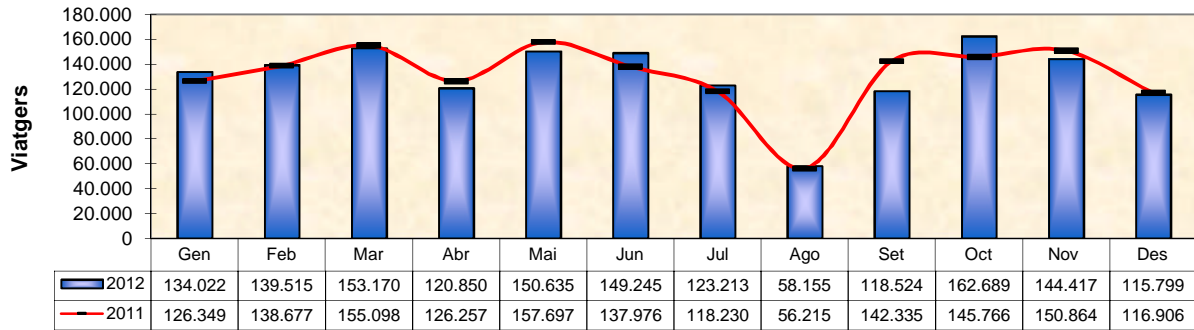


Evolució acumulat viatgers totals

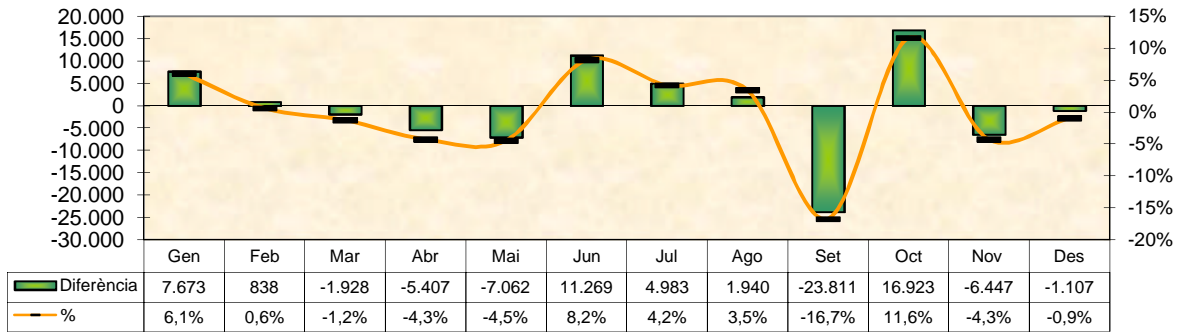


Servei Esplugues/Sant Just/Sant Feliu - Soler i Sauret S.A.

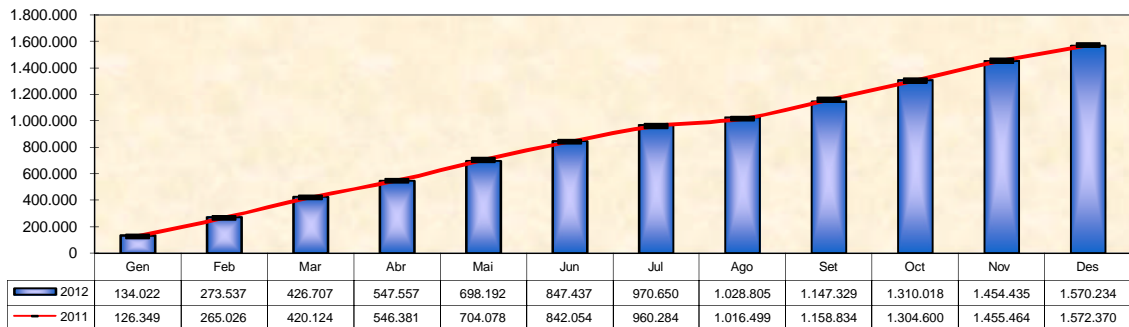
Viatgers totals mensual



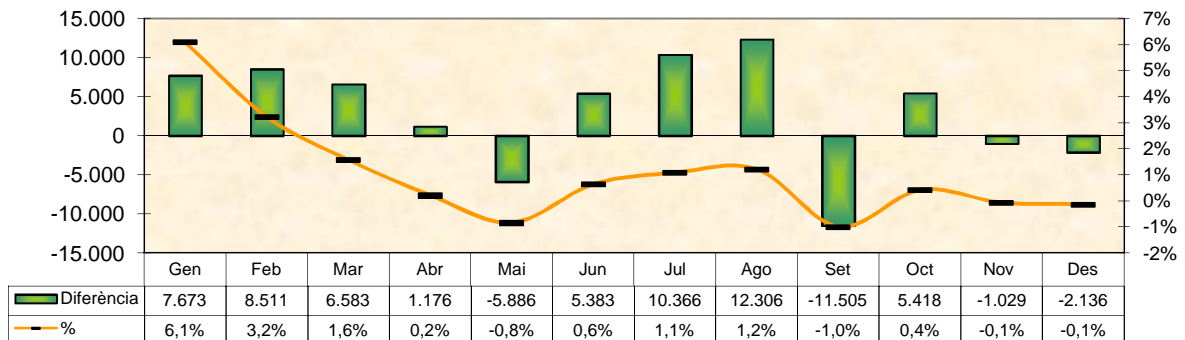
Evolució mensual viatgers totals



Viatgers totals acumulat

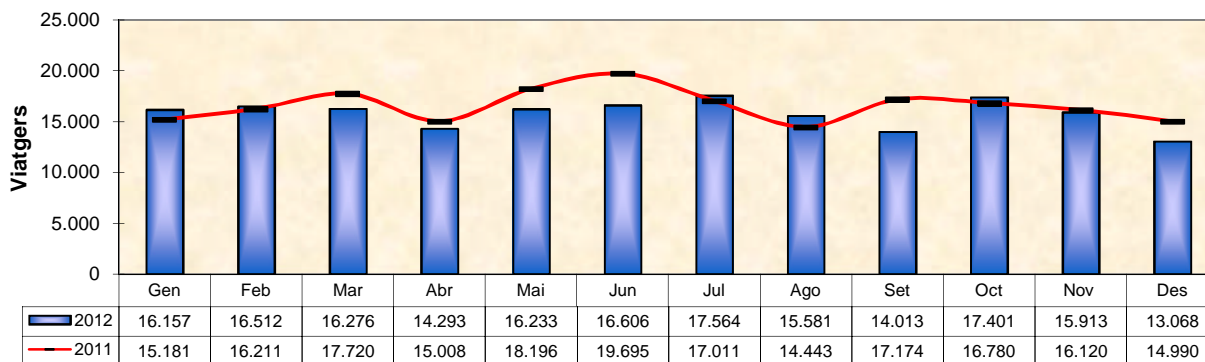


Evolució acumulat viatgers totals

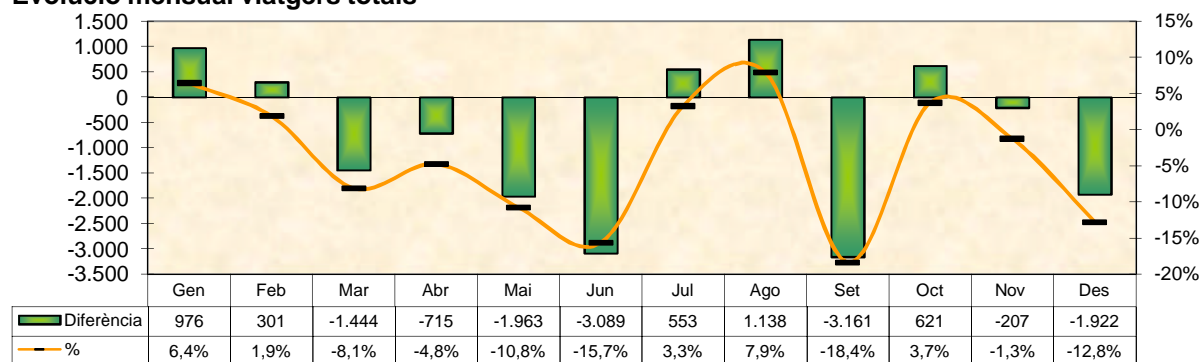


Servei Polígons Prat - Zal - TCC2, S.L.

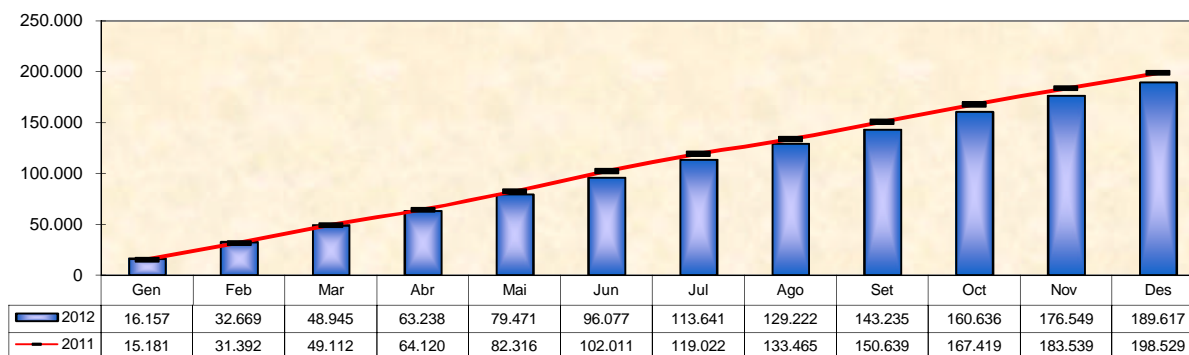
Viatgers totals mensual



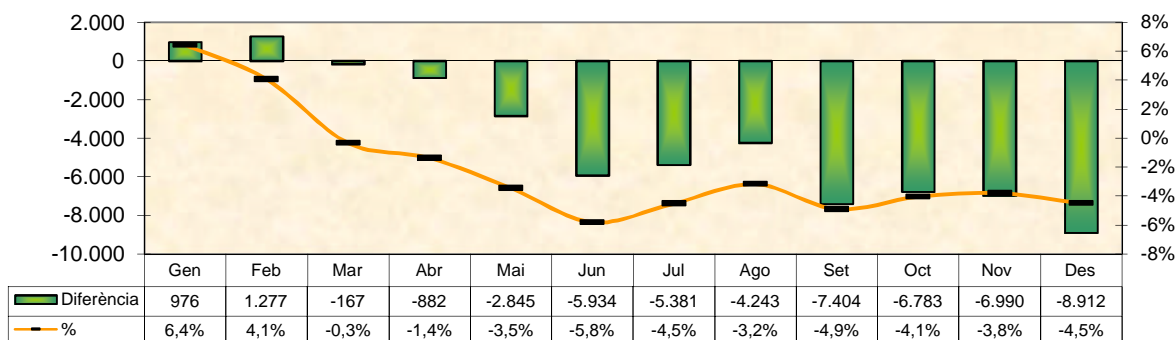
Evolució mensual viatgers totals



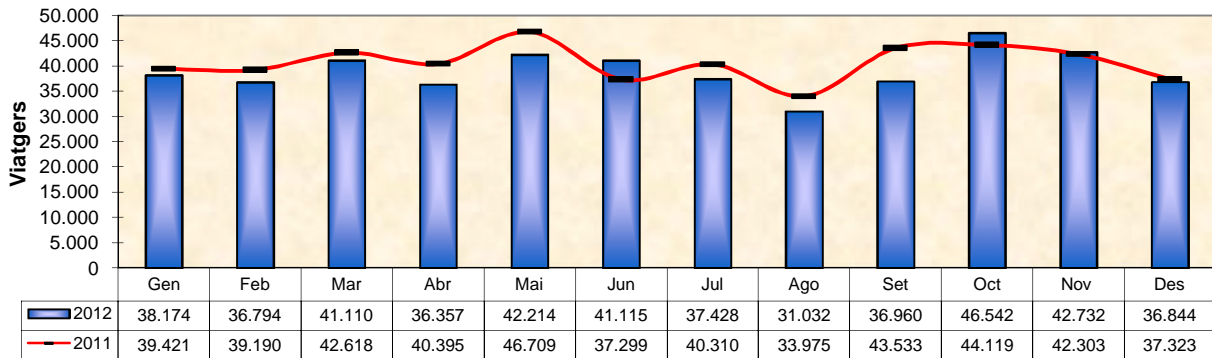
Viatgers totals acumulat



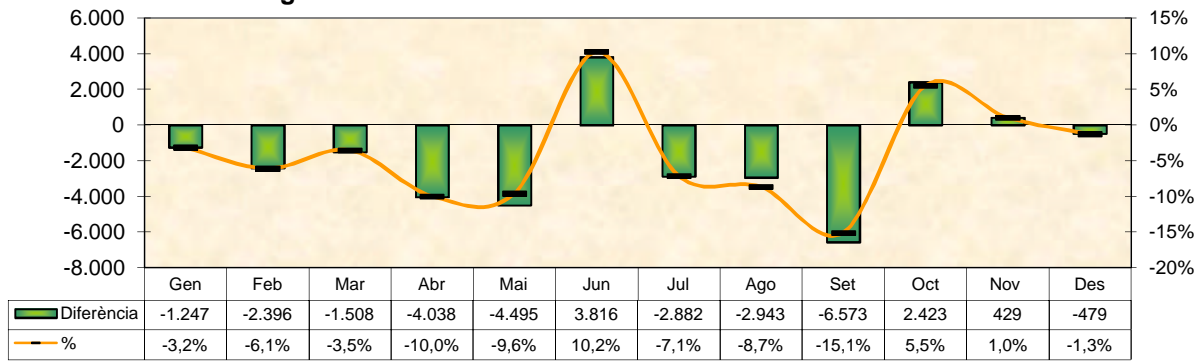
Evolució acumulat viatgers totals



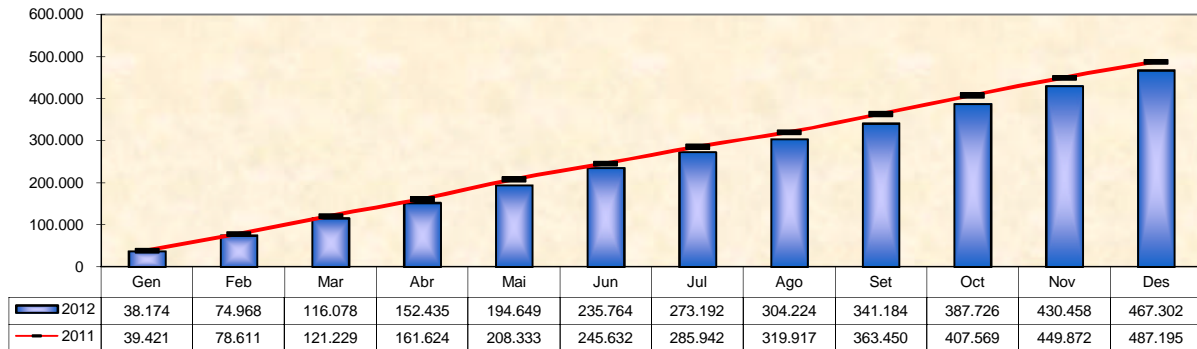
Viatgers totals mensual



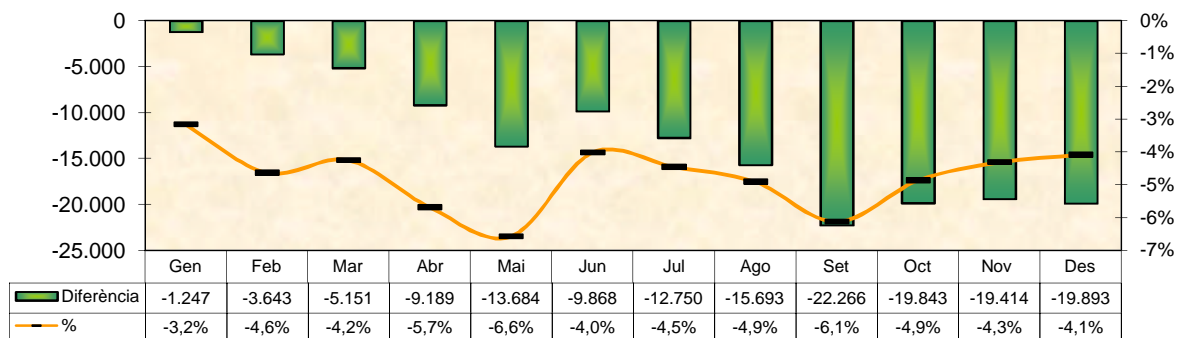
Evolució mensual viatgers totals



Viatgers totals acumulat

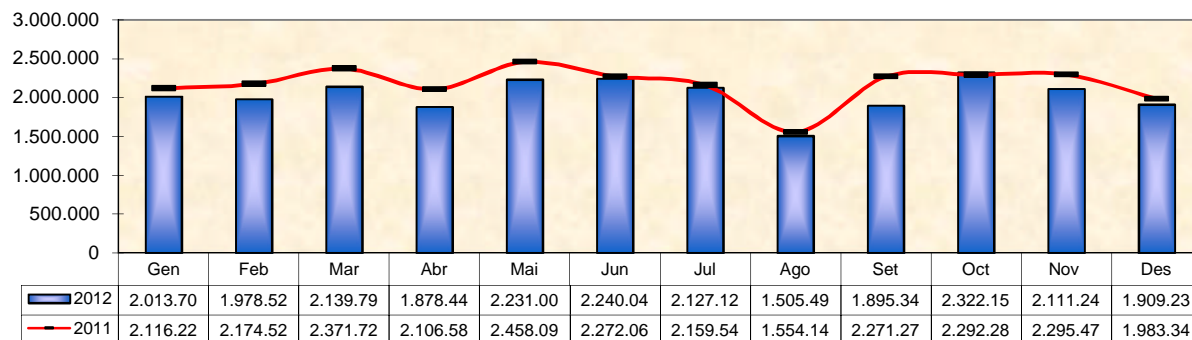


Evolució acumulat viatgers totals

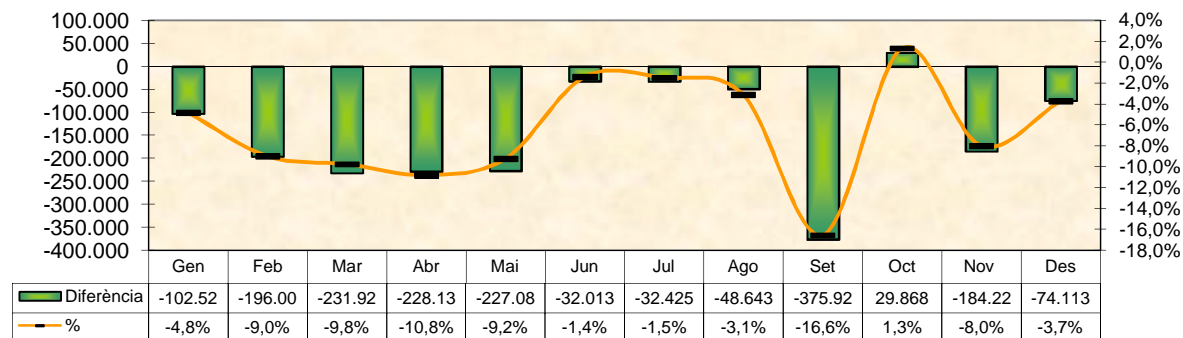


Diürn Barcelonès Nord - TUSGSAL

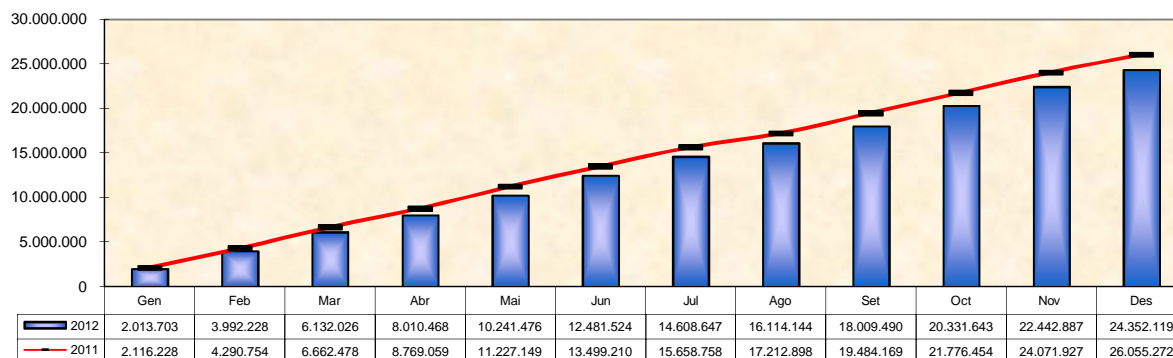
Viatgers totals mensual



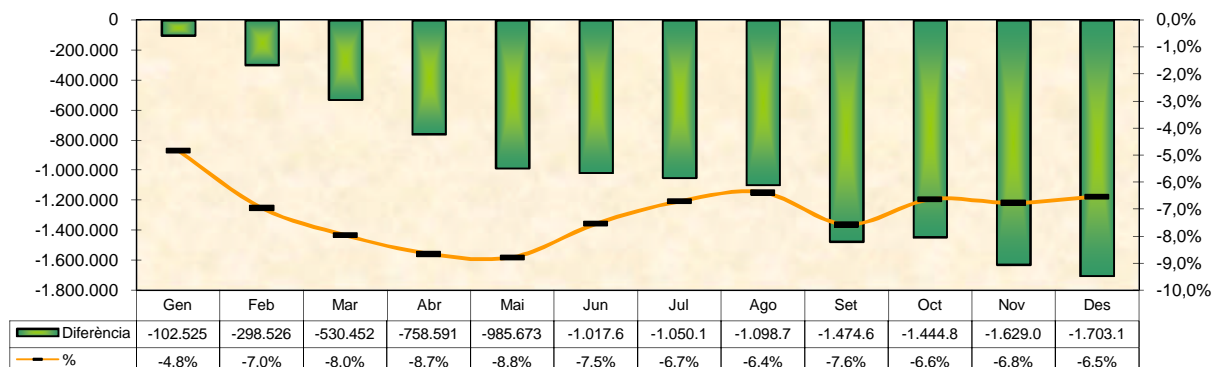
Evolució mensual viatgers totals



Viatgers totals acumulat

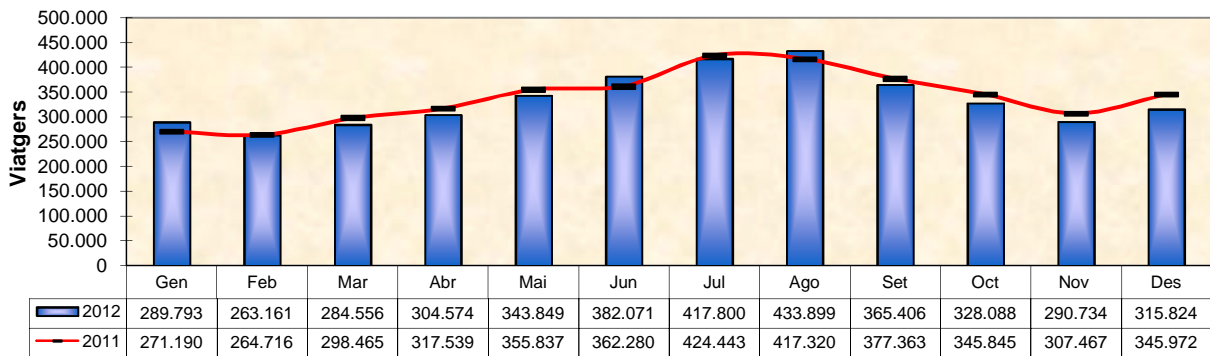


Evolució acumulat viatgers totals

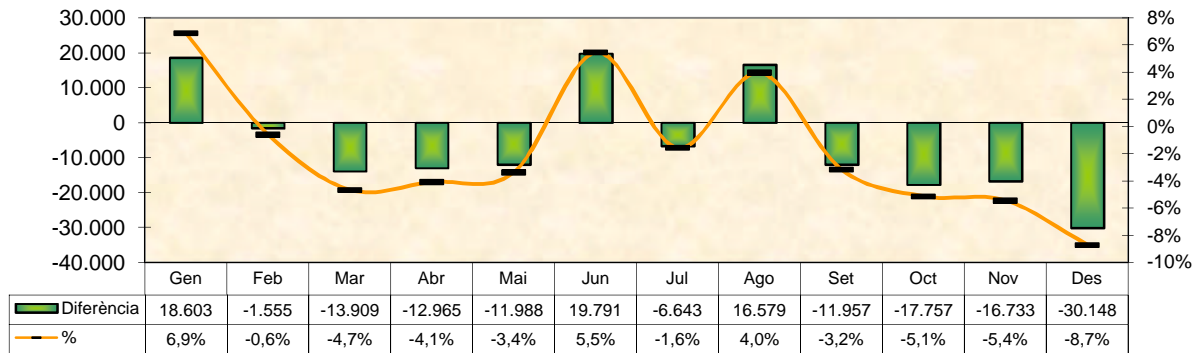


Nocturn Barcelona - TUSGSAL

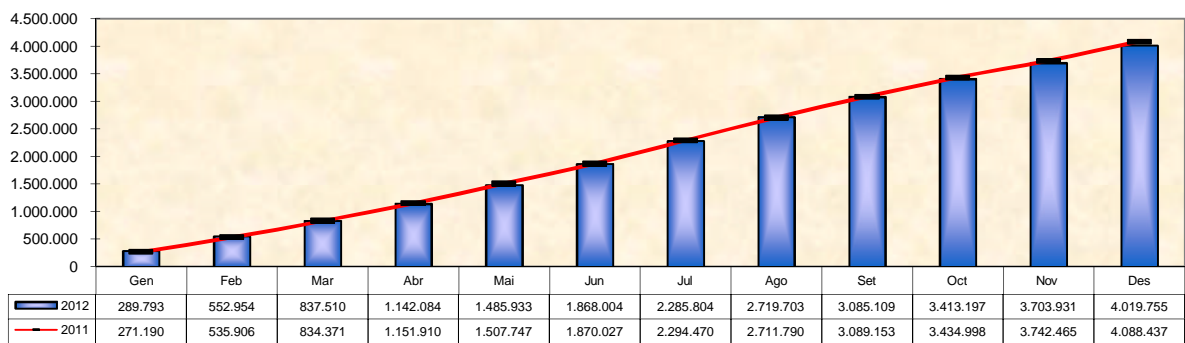
Viatgers totals mensual



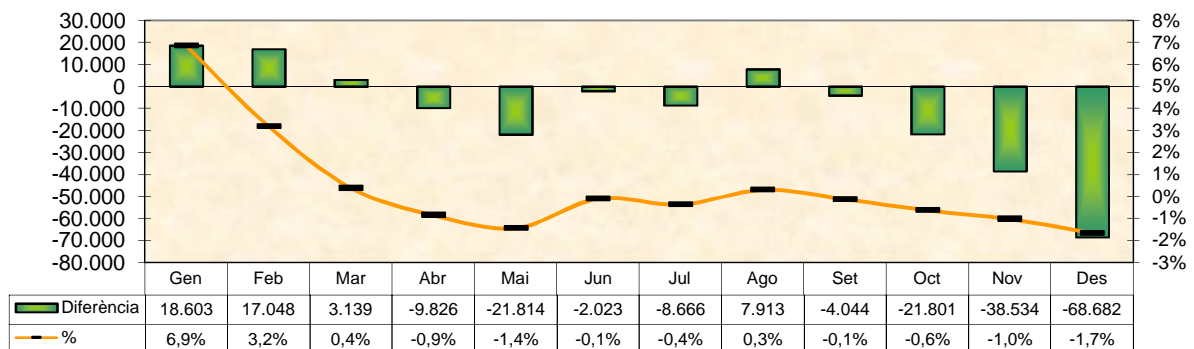
Evolució mensual viatgers totals



Viatgers totals acumulat

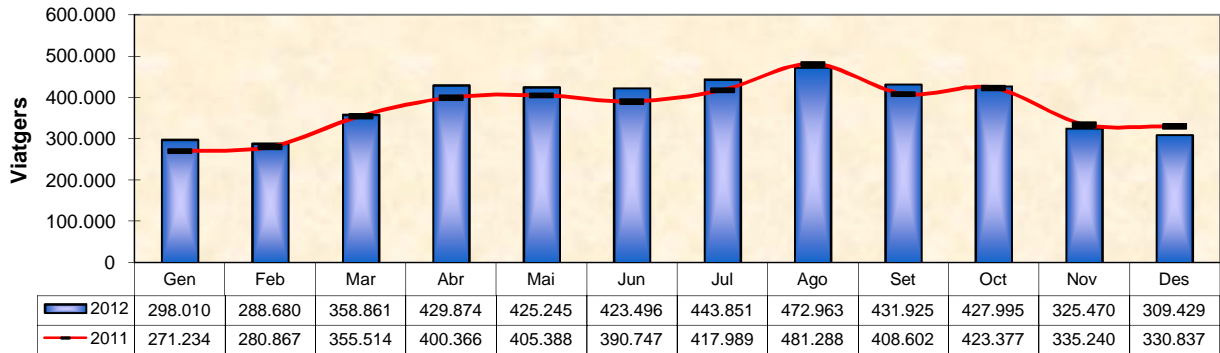


Evolució acumulat viatgers totals

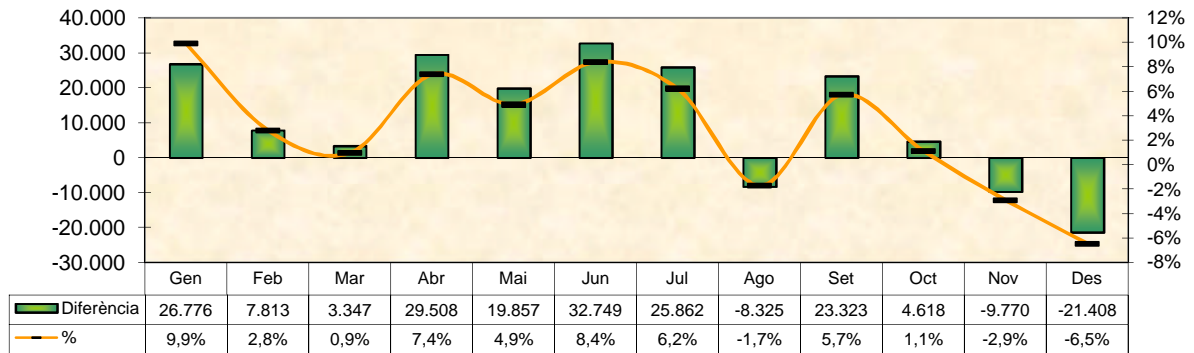


Servei Aeroport - SGMT S.L.

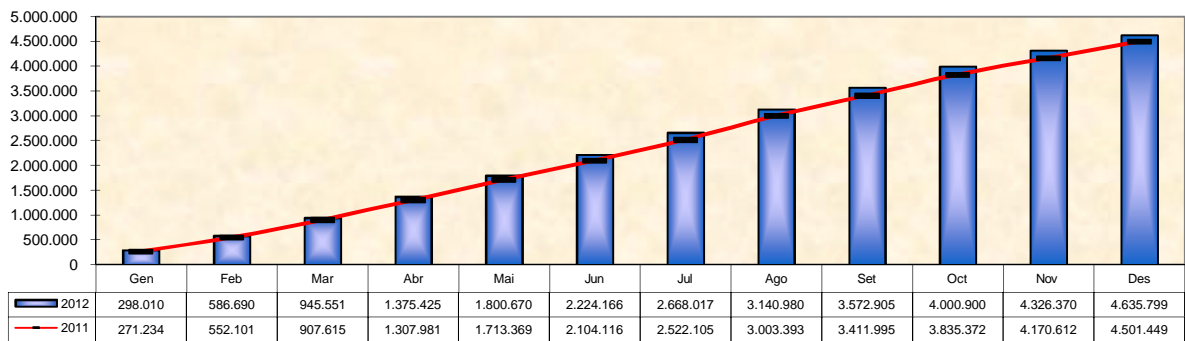
Viatgers totals mensual



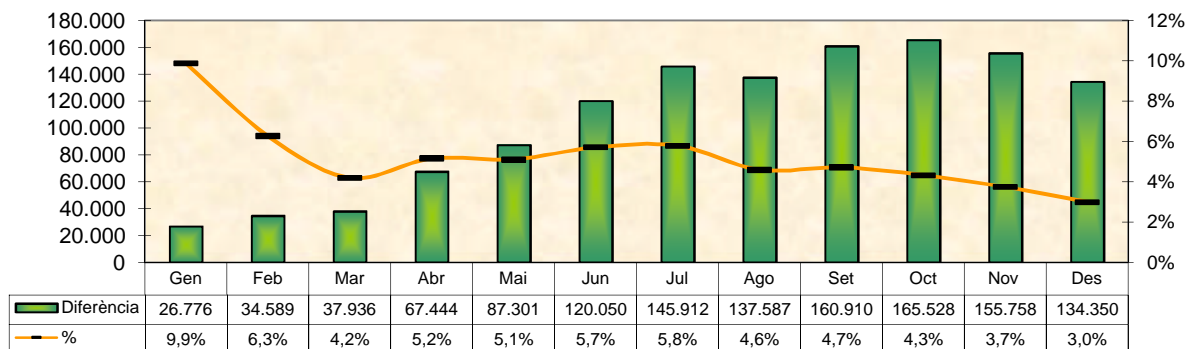
Evolució mensual viatgers totals



Viatgers totals acumulat

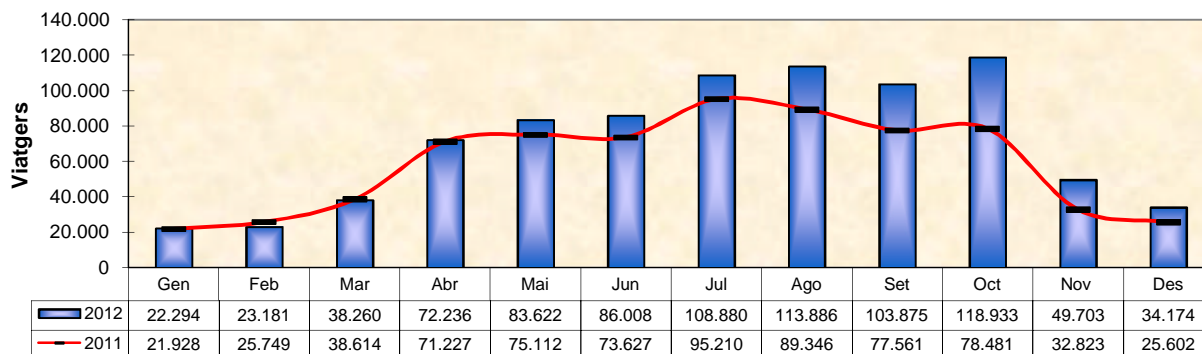


Evolució acumulat viatgers totals

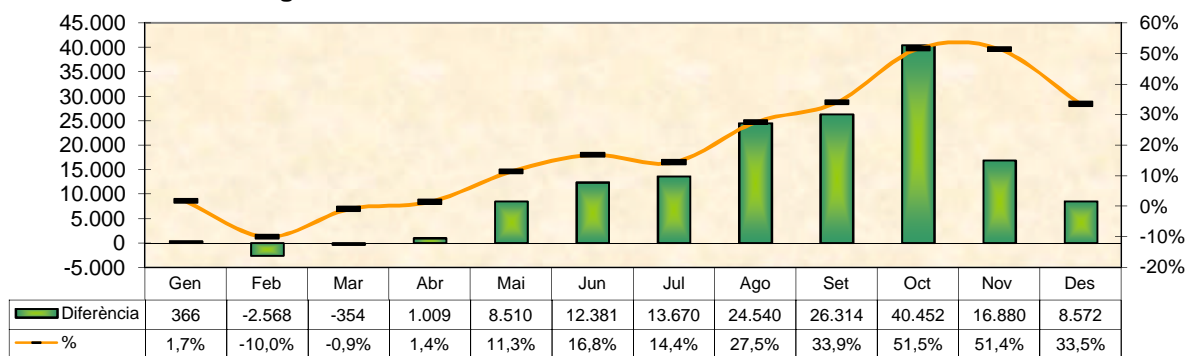


Rutes Est i Oest - UTE Bus Turístic

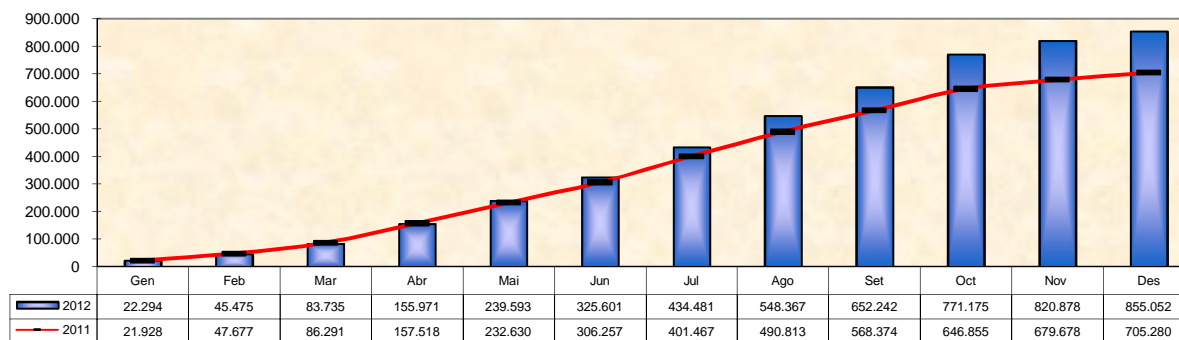
Viatgers totals mensual



Evolució mensual viatgers totals



Viatgers totals acumulat



Evolució acumulat viatgers totals

