



PARTENAIRE
Chassera
PARC NATIONAL RÉGIONAL

DÉCOUVREZ
LES PRODUCTEURS ET
MÉTAIRES PARTENAIRES
DU PARC!

19 producteurs, plus de 160 produits nés et
travaillés dans le Parc Chassera au bénéfice
du label Produit des Parcs suisses, 12 métaïres
Assiettes Chassera: du goût 100% région!

www.parcchassera.ch



JURA
TROIS-LACS
DREI-SEEN-LAND
CANTON DU JURA

TRANSPORTS PUBLICS GRATUITS
ET DE NOMBREUX AVANTAGES.
DE PLUS, BÉNÉFICIEZ D'UNE
BALADE À CHEVAL GRATUITE DÈS 2 NUITS.

KOSTENLOSE ÖFFENTLICHE VERKEHRSMITTEL
UND VIELE WEITERE VORTEILE.
DARÜBER HINAUS KÖNNEN SIE AB 2 ÜBERNACHTUNGEN
EINEN KOSTENLOSEN AUSRITT GENIEßEN.

www.juratourisme.ch/tousenselle



JURA PASS
TOUS EN SELLE
HAWAII, CANTON DU JURA
DÈS 2 NUITS

SENTIERS PÉDESTRES BALISÉS
MARKIÉRE WANDERWEGE
MARKED HIKING TRAILS

- Circuit FACILE
LEICHT Strecke
EASY trail
- Circuit MOYEN (SPORTIF)
MITTEL (SPORTLICHE) Strecke
MEDIUM (SPORTY) trail
- Circuit DIFFICILE
SCHWIERIGE Strecke
DIFFICULT trail

Parcours SuisseMobil N°2, 5, 31, 80, 91, 95, 451, 454, 456, 457
Routen SchweizMobil N°2, 5, 31, 80, 91, 95, 451, 454, 456, 457
Draw SwitzerlandMobility N°2, 5, 31, 80, 91, 95, 451, 454, 456, 457

● Départ ou arrivée des parcours
Strecken Abfahrt oder Ankunft
Paths departure or arrival

PARCOURS SANS OBSTACLES
HINDERNISFREIE ROUTE
OBSTACLE-FREE ROUTE

Tour du Lac de Lucelle, durée 30 minutes, distance 2 km
Parcours de St-Ursanne, durée 2h, distance 10 km
Parcours de Saignelégier, durée 2h35, distance 11 km
Circuit de l'Île St-Pierre, durée 2h40, distance 11 km

Difficulté pour les 4 parcours: moyen (pour personnes en fauteuil roulant)
Le site internet de SuisseMobil recense de nombreux chemins sans obstacles.
Ces itinéraires peuvent aisément être empruntés par des poussettes.

Umrundung des Lucelle-See, Dauer 30 Minuten, Distanz 2 km
Route St-Ursanne, Dauer 2 Stunden, Distanz 10 km
Route Saignelégier, Dauer 2 Stunden 35 Minuten, Distanz 11 km
St-Petersinsel-Rundweg, Dauer 2 Stunden 45 Minuten, Distanz 11 km
Schwierigkeitsgrad (für die 4 Routen): mittel (für Personen im Rollstuhl)
Die Homepage von SchweizMobil enthält Beschreibungen zahlreicher
hindernisfreier Routen. Diese sind auch für Kinderwagen geeignet.

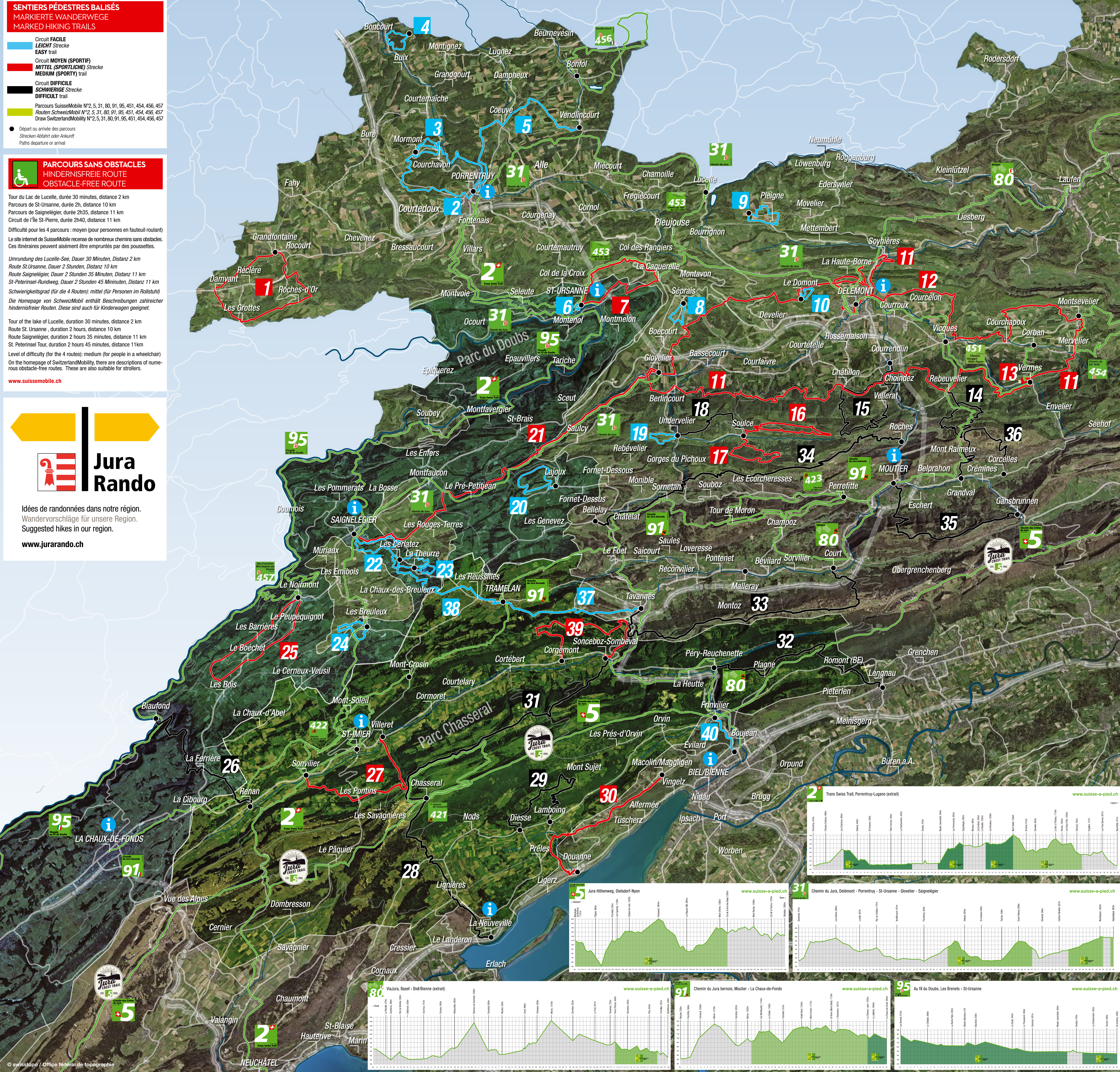
Tour of the lake of Lucelle, duration 30 minutes, distance 2 km
Route St-Ursanne, duration 2 hours, distance 10 km
Route Saignelégier, duration 2 hours 35 minutes, distance 11 km
St. Peterinsel Tour, duration 2 hours 45 minutes, distance 11 km
Level of difficulty (for the 4 routes): medium (for people in a wheelchair)
On the homepage of SwitzerlandMobility, there are descriptions of numerous
obstacle-free routes. These are also suitable for strollers.

www.suissemobile.ch

Jura Rando

Idées de randonnées dans notre région.
Wandervorschläge für unsere Region.
Suggested hikes in our region.

www.jurando.ch



BALADES RESSOURÇANTES
KRAFTWEGE
HIKING TOURS TO REPLENISH ONE'S ENERGIES

Des randonnées qui font découvrir au promeneur de hauts lieux d'énergie souvent méconnus. Ces balades s'adressent à toutes celles et ceux qui s'intéressent aux énergies naturelles, qui désirent prendre du temps pour se retrouver, se relaxer en découvrant la nature, ses bienfaits et ses possibilités.
Les randonnées suivent des chemins pédestres balisés.

Auf diesen Wanderungen können Sie Kräfte entdecken, die nur wenigen bekannt sind. Die Routen sind ideal für alle, die an der Energie der Natur interessiert sind, sich Zeit zur Besinnung, Entspannung und Entdeckung der Natur nehmen wollen und ihre wohlthunenden Kräfte erfahren möchten.
Die Wanderwege sind markiert.

On these hikes you will be able to discover widely unknown natural energy sites. They are ideal for anyone interested in the power of nature and in taking some time to unwind, relax, and experience the revitalizing energies found in nature.
The hiking trails are marked.

www.juratourisme.ch/rando
www.jurabernois.ch/rando

VIA JURA - JURA BENOIS
VIA JURA - BERNER JURA
VIA JURA - BERNESE JURA

Randonnée de deux jours le long de l'itinéraire de la Via Jura n°80 (Moutier - Sornetan - Bellay - Sonceboz), entre gorges, forêts, pâturages boisés, crêtes et cols.
Zweitägige Wanderung entlang der Via Jura Route Nr. 80 (Moutier - Sornetan - Bellay - Sonceboz), durch Schluchten, Wälder, Waldweiden, Bergkämme und Pässe.
Two-day hike along the Via Jura route n°80 (Moutier - Sornetan - Bellay - Sonceboz), through gorges, forests, wooded pastures, crests and passes.

www.jurabernois.ch/rando

LES CHEMINS DU BIO
BIOWEGE
ORGANIC TRAILS

Les «Biowegs» offrent une palette d'offres forfaitaires allant à l'accueil, les visites et les nuitées dans les fermes bio, la découverte des produits bio locaux lors des repas et les parcours de liaison en mobilité douce entre les fermes.

Die «Biowege» bieten eine Reihe von Pauschalangeboten mit Besichtigungen und Übernachtungen auf Bio-Bauernhöfen mit Mahlzeiten aus Knospe-Produkten. Auf den Wegen zwischen den Bauernhöfen ist sanfter Mobilität angesagt!

The «Organic Trails» offer a number of flat-rate packages including visits and accommodation on organic farms with meals made of organic produce. Soft mobility is the name of the game between the different farms!

www.lescheminsdubio.ch

CHEMINS DE LA CONTREBANDE
DIE SCHMUGGLERWEGE
FRANCO-SWISS CONTRABAND TRAILS

Entre la France et la Suisse, 4 itinéraires pour se glisser dans la peau d'un contrebandier ou d'un douanier et s'immerger dans un site naturel préservé.
Im Grenzgebiet Schweiz-Frankreich können Sie auf 4 verschiedenen Routen in die Rolle eines Schmugglers oder Zollbeamten schlüpfen und eine intakte Naturlandschaft erkunden.
Slip into the role of a smuggler or customs official and explore the unspoiled countryside on the border between France and Switzerland; 4 routes to choose from.

www.lescheminsdelacontrebande.com

SENTIER DU KM 0, UN LIEU UNIQUE AU MONDE
DER KM 0 PFAD, EIN WELTWEIT EINZIGARTIGER ORT
THE KM 0 TRAIL, UNIQUE IN THE WORLD

Le sentier du Km 0 permet de découvrir sur un parcours de 7,5 km, en terrain plat et boisé, les vestiges variés des fronts de la 1ère guerre mondiale: le français, le suisse et l'allemand. Le parcours peut se réaliser dans les deux sens.

Auf dem Km 0 Pfad kann man auf einer Länge von 7,5 km auf ebenem und bewaldetem Terrain die verschiedenen Überbleibsel der französischen, schweizerischen und deutschen Fronten während dem 1. Weltkrieg sehen. Der Weg kann in beiden Richtungen begangen werden.

On the km 0 trail with a length of 7.5 km on even and wooded terrain, hikers can discover the different remnants of the French, Swiss, and German frontlines during the First World War. The trail can be walked in both directions.

www.juratourisme.ch/rando

CHEMIN DES ANABAPTISTES
TAUFRWEG
THE ANABAPTISTS' TRAIL

Découvrir des lieux marquants de l'histoire des anabaptistes, dans le cadre d'une excursion d'un jour ou d'une randonnée de deux jours.
Auf einer ein- oder zweitägigen Wanderung können die Orte entdeckt werden, die für die Geschichte der Täufer von Bedeutung waren.
Discover the sites which were of significance for the history of the Anabaptists on a hiking tour of one or two days.

www.jurabernois.ch/rando

MARCHE NORDIQUE
NORDIC WALKING
NORDIC WALKING

A découvrir, parcours dédiés spécifiquement au Nordic Walking. Spécialisé pour le Nordic Walking, itinéraires adaptés.
Routes especially suitable for nordic walking.

www.juratourisme.ch/rando

LA VALDORÉE
DER VALDORÉE
THE VALDORÉE

Une randonnée facile pour les familles et les amoureux de la nature. Une facile Rundwanderung für Familien und Naturliebhaber.
An easy hike for families and nature lovers.

www.juratourisme.ch/rando

SENTIERS DIDACTIQUES
LEHRPFADE
THEME TRAILS

Les sentiers à thèmes vous proposent de nombreuses idées de balades. Die thematischen Lehrpfade bieten interessante Möglichkeiten für Wanderungen.
The topical theme trails offer interesting possibilities for hiking tours.

www.juratourisme.ch/rando
www.jurabernois.ch/rando

APPS MOBILES
MOBILE APPS
MOBILE APPS

- SuisseMobil**
L'application donne accès aux itinéraires officiellement balisés pour la mobilité douce.
Die App informiert auf den Landeskarten über das offiziell signalisierte Routen für den Langsamverkehr in der Schweiz.
The App provides information on the official signposted route for non-motorized traffic.
- Swiss Hike App**
Les meilleures randonnées de Suisse pour votre iPhone. Die besten Wanderungen der Schweiz auf Ihrem iPhone. The best hikes of Switzerland for your iPhone.
- Swiss Winter Hike**
35 randonnées d'hiver attractives. 35 attraktive Winterwanderungen. 35 attractive winter hikes.
- Swiss Map Mobile**
Permet de lire les cartes nationales à l'échelle 1:25 000. Bringt die Schweizer Landeskarten aufs iPhone und aufs iPad. Integrates the Swiss national maps with your iPhone/iPad.
- Wanderplaner.ch**
Une application pour planifier des tours et qui propose des excursions. Application für die Routenplanung mit Vorschlägen für Wanderungen. An application for route planning with suggestions for hiking tours.

LÉGENDES / LEGENDEN / LEGENDS

- Restaurant
- Place de pique-nique avec feu / Picknick-Stelle mit Feuer / Picnic sites with fire
- Place de pique-nique sans feu / Picknick-Stelle ohne Feuer / Picnic sites without fire
- Panorama
- Site naturel / Naturschutzplatz / Natur reserve
- Gare / Bahnhof / Railway station
- Halte train / Zughalte / Train stop
- Bus
- Funiculaire / Seilbahn / Funicular
- Bateau / Schiff / Boat
- District franc fédéral / Eidgenössisch-jugoburgel / Protected area
- Office du tourisme / Verkehrsbüro / Tourist information
- Curiosité historique sur ou à proximité du parcours
- Historische Sehenswürdigkeit am oder nahe dem Parcours
- Place of interest on or near the trail
- Distance / Abstand / Distance
- Temps de parcours / Reisezeit / Travel time

**OFFICES DU TOURISME
TOURISMUSBÜROS
TOURIST OFFICES**

CANTON DU JURA
Jura Tourisme
Rue de la Gruère 6
CH-2350 Saignelégier
T: +41 (0) 32 432 41 60
info@juratourisme.ch
www.juratourisme.ch

JURA BERNOIS
Jura Bernois Tourisme
Case postale 759
CH-2740 Moutier
T: +41 (0) 32 434 53 43
info@jura-bernois.ch
www.jura-bernois.ch

Impressum
Conception et réalisation: Entreprise communication Sàrl Le Néaumont
Photos: Jura Tourisme, Jura Bernois Tourisme, Vincent Bournot, Stefan Biegel
Impression en Suisse sur du papier certifié FSC
Trage: 15'000 exemplaires - 2021
Copyright © Jura Tourisme et Jura Bernois Tourisme.
Reproduction partielle ou complète interdite.

451 Chemin Tiergart - Plain Fayen / Vicques - Corban
→ 12 km ⌚ 3h40

453 Chemin du 100° du CAS JURA
→ 17 km ⌚ 5h40

454 Chemin du Val Terbi
→ 11 km ⌚ 3h50

456 Bonfol - Km 0
→ 18 km ⌚ 4h30

457 Des Franches-Montagnes au Doubs
→ 14 km ⌚ 4h30

1 Boucle Grandfontaine
→ 15 km ⌚ 4h10

2 Boucle Porrentruy
→ 14 km ⌚ 3h45

3 Sur le Chemin de Damas
→ 4 km ⌚ 1h00

4 Sentier des Faïnes
→ 4,5 km ⌚ 1h10

5 Porrentruy - Coeuve - Vendincourt
→ 11 km ⌚ 3h

6 La Vouivre de St-Ursanne
→ 0,7 km ⌚ 0h22

7 Boucle St-Ursanne
→ 14 km ⌚ 4h25

8 Balade de Séprais
→ 3,3 km ⌚ 0h50

9 Sentier panoramique de Pleigne
→ 5,5 km ⌚ 1h25

10 Sentier Olympique Delémont
→ 3 km ⌚ 0h50

11 Sentier Auguste Quiquerez
→ 13 km ⌚ 3h50

12 La Valdorée
→ 77 km ⌚ 21h22

13 Sentier botanique de Vermes
→ 1 km ⌚ 0h30

14 Boucle Rebeuvelier
→ 11 km ⌚ 3h50

15 Boucle Courrendin
→ 14,5 km ⌚ 4h10

16 Balade Air Soulece
→ 11 km ⌚ 3h25

17 Balade Terre Soulece
→ 7,5 km ⌚ 2h10

18 Balade Feu Undervelier-Soulece
→ 5,5 km ⌚ 2h05

19 Balade Ether Undervelier
→ 3,3 km ⌚ 0h55

20 Sentier du Fer Lajoux
→ 7 km ⌚ 1h45

21 La Combe Tabellion
→ 22 km ⌚ 5h30

22 La Randoline Saignelégier
→ 14 km ⌚ 3h30

23 Les mystères de l'Etang de la Gruère
→ 2,7 km ⌚ 0h41

24 Les Randos Mâlies Les Breuleux
→ 4,5 km ⌚ 1h10

25 Boucle Le Noirmont
→ 14,5 km ⌚ 3h45

421 Chemin de Chasseral
→ 13,5 km ⌚ 3h55

422 Chemin de Mont-Soleil
→ 13 km ⌚ 3h55

423 Chemin de Moron
→ 16 km ⌚ 5h15

26 Biaufond - La Ferrière - Renan
→ 11 km ⌚ 3h35

27 Villeret - Combe Grède - Sonvillier
→ 11 km ⌚ 4h00

28 La Neuveville - Lignières - Chasseral
→ 12 km ⌚ 4h30

29 Lamboing - Mont-Sujet - Diesse
→ 10 km ⌚ 3h25

30 Macolin - Douanne
→ 10 km ⌚ 3h

31 Sonceboz - Chasseral
→ 17 km ⌚ 5h45

32 Péry-Reuchenette - Lengnau
→ 13 km ⌚ 4h25

33 Tavannes - Pierre-Pertuis - Court
→ 21 km ⌚ 6h20

34 Bellelay - Montagne de Moutier - Roches
→ 21 km ⌚ 6h20

35 Moutier - Graiteray - Gänsbrunnen
→ 12 km ⌚ 4h30

36 Corcelles - Mont Raimex - Grandval
→ 11 km ⌚ 4h10

37 Tavannes - Tramelan (Ancienne voie à omières)
→ 8 km ⌚ 2h25

38 Tramelan - Etang de la Gruère - Les Cerlatex
→ 9 km ⌚ 2h35

39 Sonceboz - Pierre-Pertuis - Gorgémont
→ 13 km ⌚ 4h

40 Frinwiller - Gorges du Taubenloch - Bienne
→ 3 km ⌚ 1h