

POUM

**Pla d'ordenació
urbanística municipal**
CANET DE MAR



Plenari del Consell Municipal de Mediambient

Què és el Planejament General?

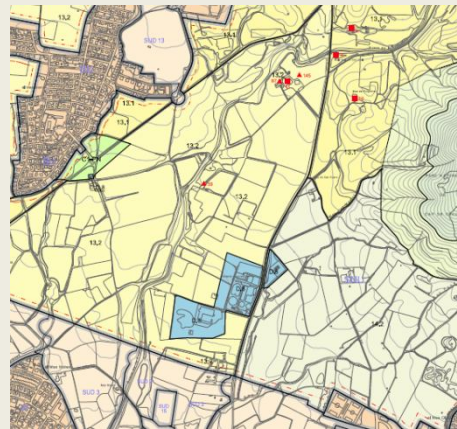
Planificació
Territorial i sectorial

Directrius



Planejament
General

Àmbit municipal



Planejament
Derivat

Sectors

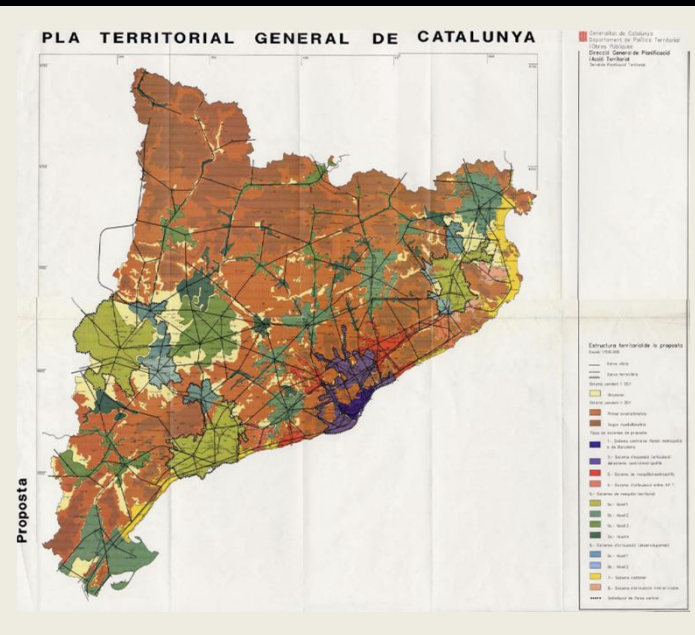


Directrius del POUM de Canet de Mar

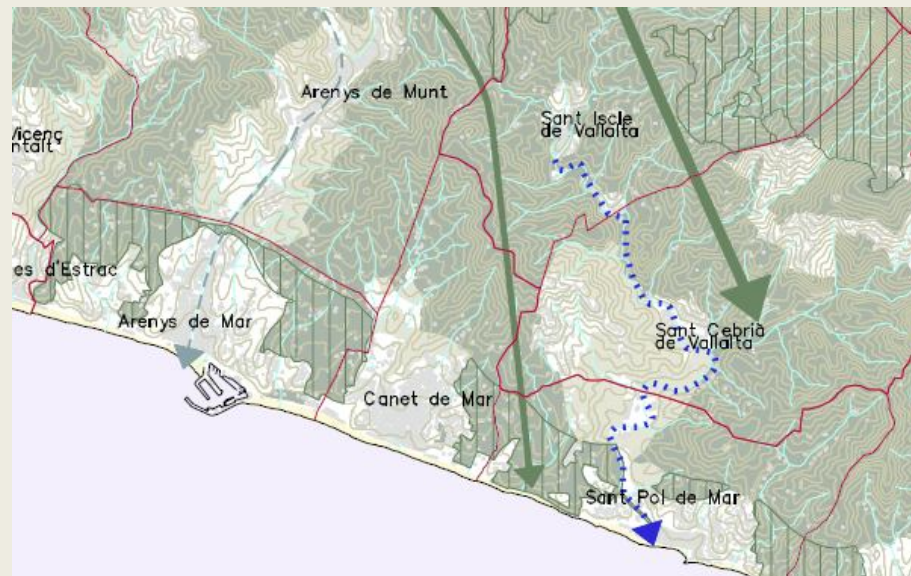
1. Text Refós de la Llei d'Urbanisme de Catalunya (TRLLUC)



2. Pla Territorial General de Catalunya (PTGC)

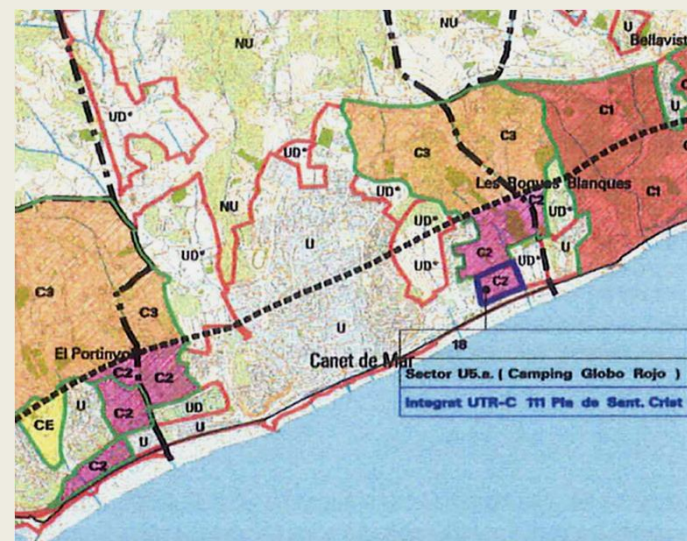


3. Pla Metropolità de Barcelona (PTMB)

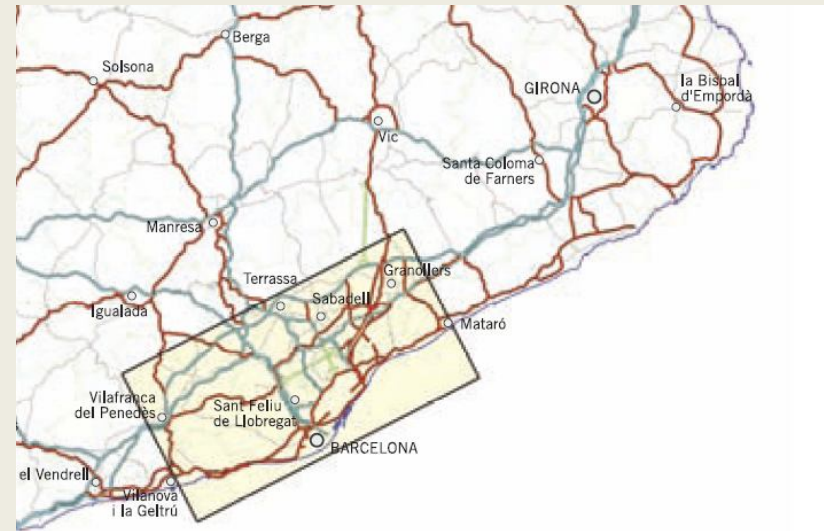


4. Pla Director Urbanístic del Sistema Costaner (PEDUSC-1)

5. Pla Director Urbanístic dels àmbits del Sistema Costaner integrats per sectors de sòl urbanitzable delimitat sense el pla parcial aprovat (PEDUSC-2)



6. Pla d'Infraestructures de Transport de Catalunya 2006-2026

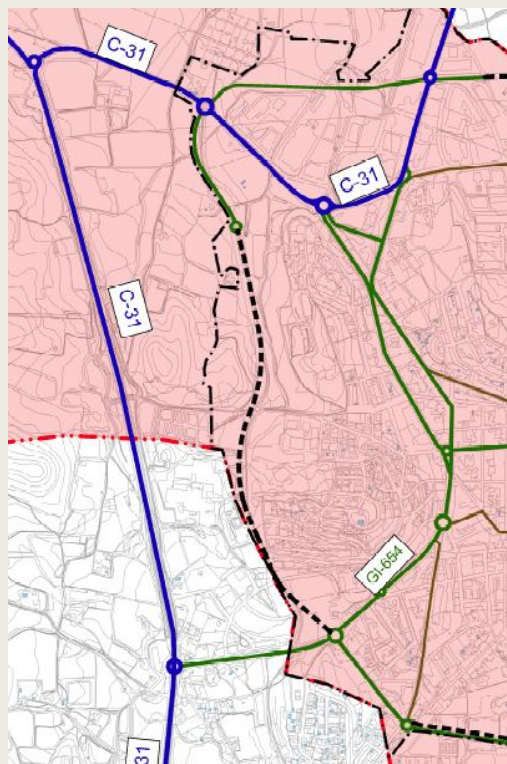


7. Catàleg de Paisatge de la Regió Metropolitana de Barcelona (encara no aprovat)

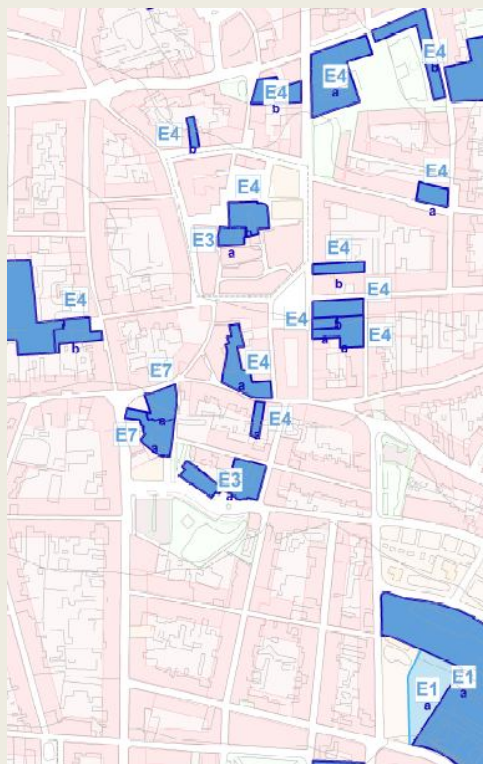


Què és el POUM?

- Defineix
l'estructura viària



- Estructura els
equipaments



- Estructura els
espais lliures



Què és el POUM?

- Defineix sectors de desenvolupament

SECTOR 2. LA CAVA

Situació i delimitació: Sector de sòl urbanitzable delimitat situat al nord-est del nucli urbà. Limita al nord amb un dels àmbits discontinus del sector urbanitzable S-1 Les Comes, a l'est amb el terme municipal de Vinyols i els Arcs, al sud en part amb l'àmbit del polígon d'actuació PA-3.1 La Bòbila a través de l'avinguda de Nou Cambrils, i a l'oest i en part també al sud amb sòls urbans de Nou Cambrils.

Superfície total	76.213 m²
Sistemes generals mínims	50.010 m²
Vials i aparcament	30.042 m ²
Espais lliures	10.803 m ²
Equipaments	9.165 m ²
Superfície neta edificable màxima	26.203 m²

Objectius: Els objectius són l'ordenació urbana dels sòls inclosos al polígon i la materialització del seu aprofitament urbanístic. El Pla contribuirà a la formació d'un passeig que uneixi des del límit amb el terme municipal de Vinyols i els Arcs fins la ronda nord projectada. Tanmateix, el Pla garantirà la cessió obligatòria i gratuïta a l'Ajuntament, degudament urbanitzada, de les reserves de sistema viari, parc urbà i equipaments inclosos dins de l'àmbit del polígon; i l'equitativa distribució de beneficis i càrregues del planejament entre els propietaris afectats.

Reserves mínimes per a equipaments i dotacions. Seran de cessió obligatòria gratuïta i urbanitzada les reserves corresponents al sistema general inclosos en el sector. En el cas que les superfícies dels sistemes generals inclosos a l'àmbit siguin inferiors a les cessions de sòl fixades pel Decret Legislatiu 1/2005, s'assoliran com a mínim aquestes darreres cessions.

Qualificació urbanística **S2**

Edificabilitat	
Índex màxim d'edificabilitat bruta	0,60 m ² st / m ² s
Sostre d'activitats econòmiques, hotel·ler, comerç i serveis	15% sostre màxim del sector
Sostre màxim d'habitatge	85% sostre màxim del sector
Densitat bruta màxima d'habitatges	40 habitatges / Ha
Cessió aprofitament urbanístic	10% aprofitament sector
Reserva mínima d'habitatges HPP	20% sostre màxim habitatges
Reserva mínima d'habitatges de preu concertat	10% sostre màxim habitatges

- Estableix les pautes per al desenvolupament dels sectors



Sòl urbanitzable delimitat
 Plànols 1:5.000. Sèries C i Q
 Plànols 1:2.000. Sèrie Q
 Instrument de desenvolupament urbanístic
 Sistema d'actuació

Agenda
 Àmbit
 Edificabilitat bruta màxima
 Tipus d'ordenació

Alçada màxima
 Nombre màxim de plantes
 Us predominant

Usos compatibles

Sector S-2
 Full 7
 Fulls C3 i D3
 Pla parcial urbanístic
 Reparcel·lació. Modallat de compensació bàsica
 Sistema d'actuació
 1r. quadrienni. Prioritat alta
 7,62 Ha
 0,60 m² st / m² s
 Volumetria específica i
 Alineació de vial
 13,20 m
 PB + 3 PP
 Residencial-habitatge plurifamiliar i terciari-comercial
 Hotel·ler, oficines i magatzems, restauració, equipaments i serveis tècnics, industrial compatible amb l'habitatge

La redacció del POUM

- Els **criteris** orienten i motiven les determinacions del POUM, amb la finalitat d'assolir els **objectius** definits. Camps temàtics:
 1. Règim del sòl
 2. Sòl urbà
 3. Sòl urbanitzable
 4. Sòl no urbanitzable
 5. Sistema d'equipaments
 6. Sistema d'espais lliures
 7. Sistema hidrològic
 8. Ambientals
 9. Paisatge i patrimoni
 10. Mobilitat



Critèris i objectius

1. Règim del sòl

C1. Classificació del sòl

C2. Oportunitat de classificar sòl urbanitzable

C3. Diversificar usos

C4. Model urbà compacte

C5. Delimitació de sòl urbà. El sòl urbà no consolidat.

Critèris i objectius

2. Sol urbà

C6. Transformació d'àrees industrials

C7. Paràmetres normatius aplicables a l'edificació

C8. Determinació dels usos del sòl

C9. Redefinició d'alineacions i rasants

C10. Obtenció de sòl destinat a sistemes



Critèris i objectius

3. Sol urbanitzable

C11. Delimitació del sòl urbanitzable

C12. Ordenació del sòl urbanitzable

C13. Assignació d'usos al sòl urbanitzable

C14. Paràmetres per a la qualitat paisatgística dels sectors



Critèris i objectius

4. Sòl no urbanitzable

C15. Zones d'interès ecològic

C16. Xarxa de camins rurals

C17. Tractament de les franges perimetrals

C18. Redefinició dels límits zonals en sol no urbanitzable

C19. Usos agrícoles

C20. Usos compatibles amb el règim del sol no urbanitzable



Critèris i objectius

5. Sistema d'equipaments

C21. Criteris generals del sistema d'equipaments

C22. Localització dels equipaments en funció de la mobilitat

C23. Inversions realitzades i elements d'interès patrimonial

C24. Dimensions dels equipaments

C25. Equipaments privats

Critèris i objectius

6. Sistema d'espais lliures

C26. Els espais lliures públics de Canet de Mar

C27. Connexió entre els espais lliures públics

C28. Correcció de dèficits en la distribució dels espais lliures

C29. Dotació quantitativa d'espais lliures públics

C30. Situació d'espais lliures públics en relació als equipaments comunitaris

C31. Disseny sostenible dels espais lliures públics



Passeig Marítim



Plaça Universitat



Riera Sant Domènec

Critèris i objectius

7. Sistema hidrològic

C32. Rieres

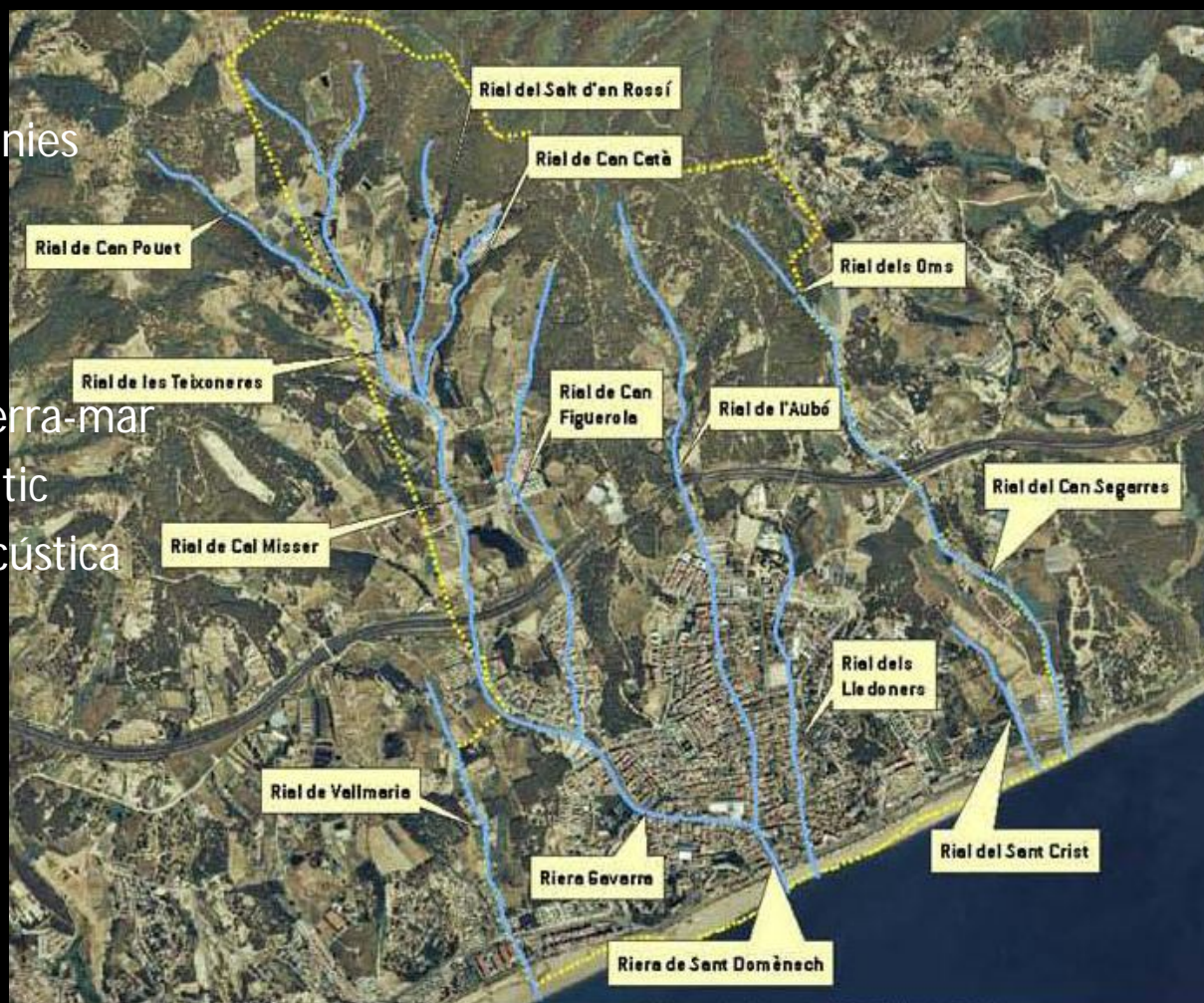
C33. Aigües subterrànies

8. Ambientals

C34. Connectivitat terra-mar

C35. Consum energètic

C36. Contaminació acústica



Critèris i objectius

9. Paisatge i patrimoni

C37. Paisatge zones rurals

C38. El litoral i la carretera Nacional II

C39. El paisatge urbà

C40. El patrimoni arquitectònic

10. Mobilitat

C41. Mesures d'accessibilitat

C42. Zones destinades a aparcament de vehicles

La documentació que conté el POUM

- Memòria descriptiva i justificativa del pla, amb els estudis complementaris que s'escaiguin:
 - Programa de participació ciutadana.
 - Justificació de l'observança de l'objectiu del desenvolupament urbanístic sostenible i de les directrius per al planejament urbanístic.
 - Mesures adoptades per facilitar l'assoliment d'una mobilitat sostenible en el municipi.
 - Informe de sostenibilitat econòmica
- Plànols d'informació i d'ordenació urbanística del territori.
- Normes urbanístiques.
- Catàleg de béns a protegir.
- Agenda i l'avaluació econòmica i financera de les actuacions a desenvolupar.
- Documentació mediambiental.
- Memòria social.

La tramitació formal del POUM

- Aprovació de l'avanç del POUM
- Aprovació inicial
- Aprovació provisional
- Aprovació definitiva

La participació ciutadana

Fases	fase prèvia al període d'informació pública			fase d'informació pública		fase posterior al període
	Fase 0. Preliminar	Fase 1. Prèvia a l'Avanç	Fase 2. Aprovació Avanç	Fase 3. Aprovació Inicial POUM	Fase 4. Aprovació provisional	Fase 5. Aprovació definitiva
Prescripcions legals		<ul style="list-style-type: none"> - Informe sobre la participació i incorporació de propostes al document de l'Avanç 	<ul style="list-style-type: none"> - Període d'informació pública Avanç - Recollida dels suggeriments, alternatives i al·legacions 	<ul style="list-style-type: none"> - Període d'Informació pública - Sol·licitud i recepció dels informes sectorials i dels ajuntaments limítrofes i incorporació al document. - Informe suggeriments, alternatives i al·legacions presentades 	<ul style="list-style-type: none"> - Resposta al·legacions presentades - Presentació de la documentació a la Comissió Territorial d'Urbanisme de Barcelona 	<ul style="list-style-type: none"> - Informació pública de l'aprovació definitiva
Accions	<ul style="list-style-type: none"> - Comissió seguiment - Redacció i aprovació del Programa de participació - Inici dels treballs del POUM - Mapa d'actors - Disseny de l'enquesta on-line - Elaboració i preparació dels materials 	<ul style="list-style-type: none"> - Exposició informativa dels materials de l'Avanç - Jornada informativa - Taller participatiu - Enquesta ciutadana <i>on-line</i> - Trobada dels membres amb entitats claus i Consells 	<ul style="list-style-type: none"> - Habilitació d'un espai de consulta de la documentació a la seu de l'Ajuntament 	<ul style="list-style-type: none"> - Sessió informativa 	<ul style="list-style-type: none"> - Jornada informativa 	
Pla de comunicació	<ul style="list-style-type: none"> - Disseny i preparació de les eines i estratègies 	Activació i actualització constant de les eines i estratègies comunicatives i de difusió				
Organització i seguiment	Organització, execució i supervisió del desenvolupament a càrrec de l'equip redactor en tot el procés					



PLA D'ORDENACIÓ URBANÍSTICA MUNICIPAL - CANET DE MAR