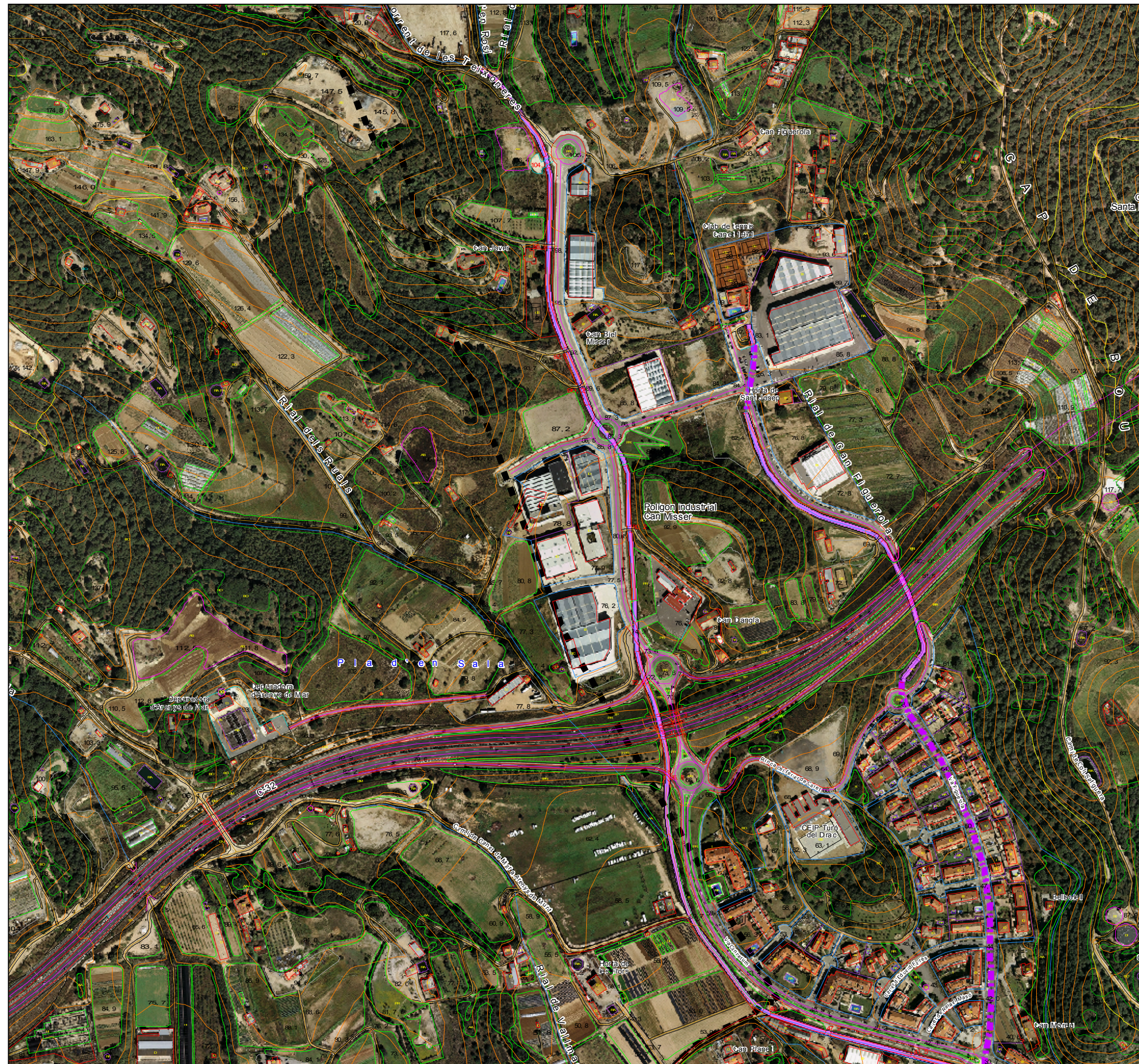
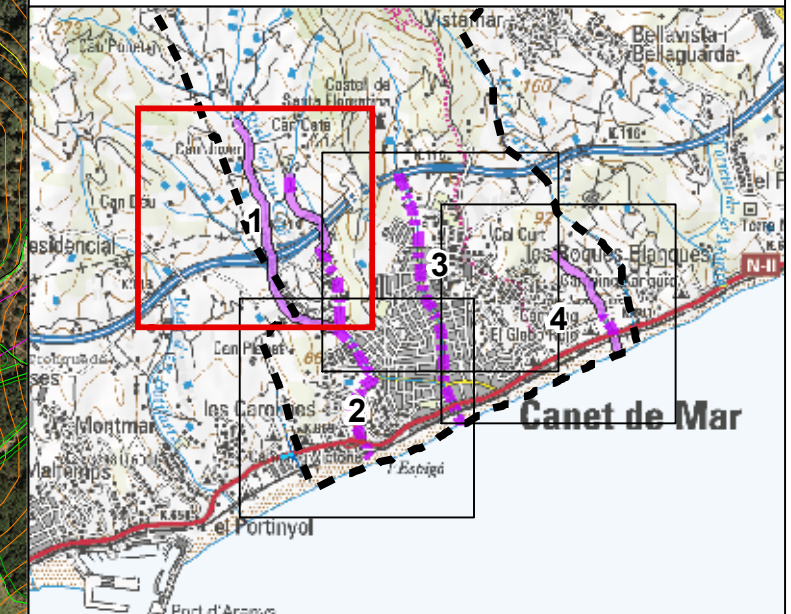


# Estudi d'inundabilitat al municipi de Canet de Mar

Juliol 2013

Tram: Rial de Cal Misser i  
rial de Can Figuerola



## Zones Inundables:

- Inundació per a T = 10 anys
- Inundació per a T = 100 anys
- Inundació per a T = 500 anys

## Capacitat canalitzacions:

- Cel obert amb capacitat T 500 anys
- Soterrada amb capacitat T500 anys

Estudi d'inundabilitat realitzat utilitzant l'MDT de l'Institut Cartogràfic de Catalunya, format ràster: Terme Municipal de Canet de Mar, amb pas de malla de 2 m, vol LIDAR juliol de 2010. Precisió de 15-30 cm en altimetria. Representació gràfica dels resultats en el plànol adjunt sobre l'ortofoto de l'ICC a escala 1:2.500 versió 3.3.



Escala 1:5000

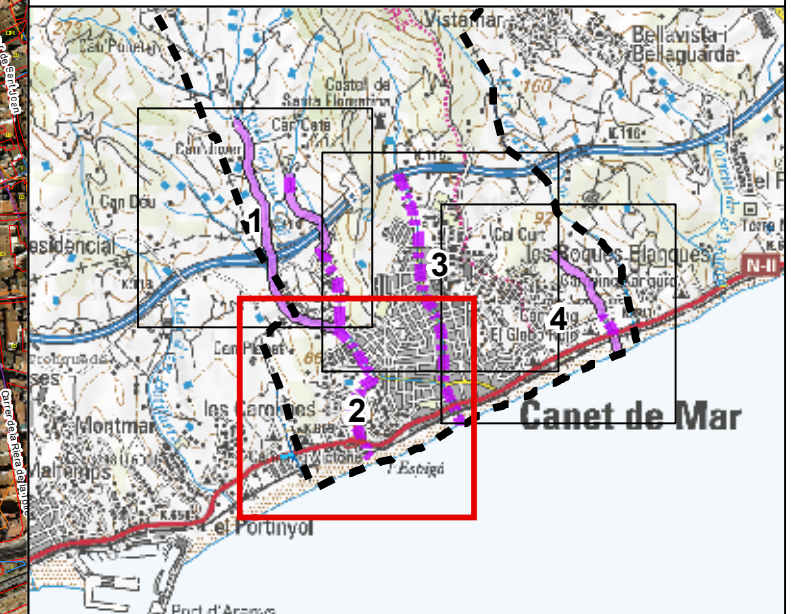
0 50 100 200  
m

Originals en DIN-A3

# Estudi d'inundabilitat al municipi de Canet de Mar

Juliol 2013

**Tram:** Rial de vallmaria, riera Gavarra, rial de Can Figuerola, riera de l'Aubó i riera de Sant Domènech.



## Zones Inundables:

- Inundació per a T = 10 anys
- Inundació per a T = 100 anys
- Inundació per a T = 500 anys

## Capacitat canalitzacions:

- Cel obert amb capacitat T 500 anys
- Soterrada amb capacitat T500 anys

Estudi d'inundabilitat realitzat utilitzant l'MDT de l'Institut Cartogràfic de Catalunya, format ràster: Terme Municipal de Canet de Mar, amb pas de malla de 2 m, vol LIDAR juliol de 2010. Precisió de 15-30 cm en altimetria. Representació gràfica dels resultats en el plànol adjunt sobre l'ortofoto de l'ICC a escala 1:2.500 versió 3.3.



Escala 1:5000

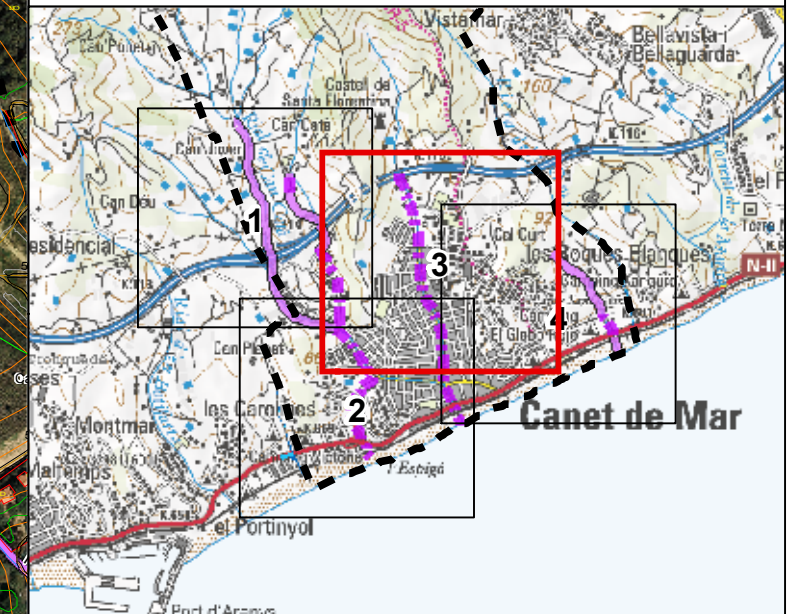
0 50 100 200  
m

Originals en DIN-A3

# Estudi d'inundabilitat al municipi de Canet de Mar

Juliol 2013

Tram: Riera Gavarra, rial de Can Figuerola i riera de l'Aubó.



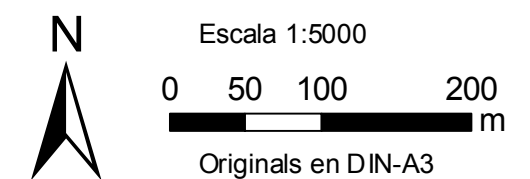
## Zones Inundables:

- Inundació per a T = 10 anys
- Inundació per a T = 100 anys
- Inundació per a T = 500 anys

## Capacitat canalitzacions:

- Cel obert amb capacitat T 500 anys
- Soterrada amb capacitat T500 anys

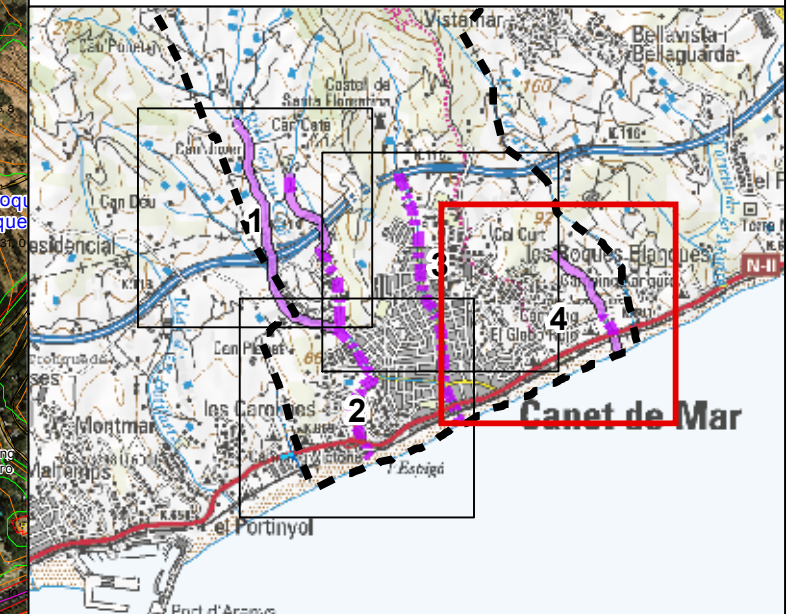
Estudi d'inundabilitat realitzat utilitzant l'IMDT de l'Institut Cartogràfic de Catalunya, format ràster: Terme Municipal de Canet de Mar, amb pas de malla de 2 m, vol LIDAR juliol de 2010. Precisió de 15-30 cm en altimetria. Representació gràfica dels resultats en el plànol adjunt sobre l'ortofoto de l'ICC a escala 1:2.500 versió 3.3.



# Estudi d'inundabilitat al municipi de Canet de Mar

Juliol 2013

Tram: Rial de Sant Crist i  
rial de Can Segarres (Oms)



## Zones Inundables:

- Inundació per a T = 10 anys
- Inundació per a T = 100 anys
- Inundació per a T = 500 anys

## Capacitat canalitzacions:

- Cel obert amb capacitat T 500 anys
- Soterrada amb capacitat T500 anys

Estudi d'inundabilitat realitzat utilitzant l'MDT de l'Institut Cartogràfic de Catalunya, format ràster: Terme Municipal de Canet de Mar, amb pas de malla de 2 m, vol LIDAR juliol de 2010. Precisió de 15-30 cm en altimetria. Representació gràfica dels resultats en el plànol adjunt sobre l'ortofoto de l'ICC a escala 1:2.500 versió 3.3.



Escala 1:5000

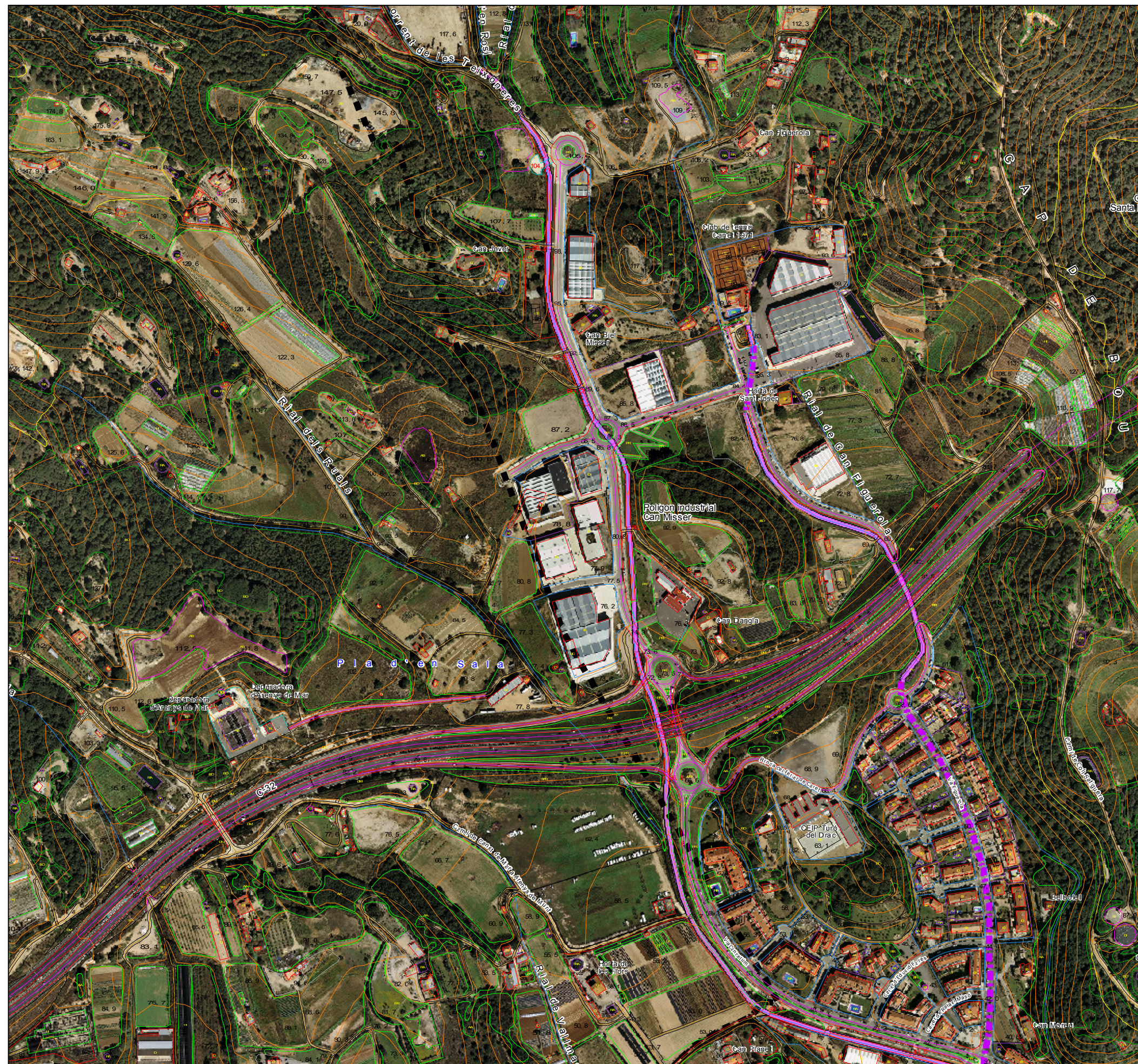
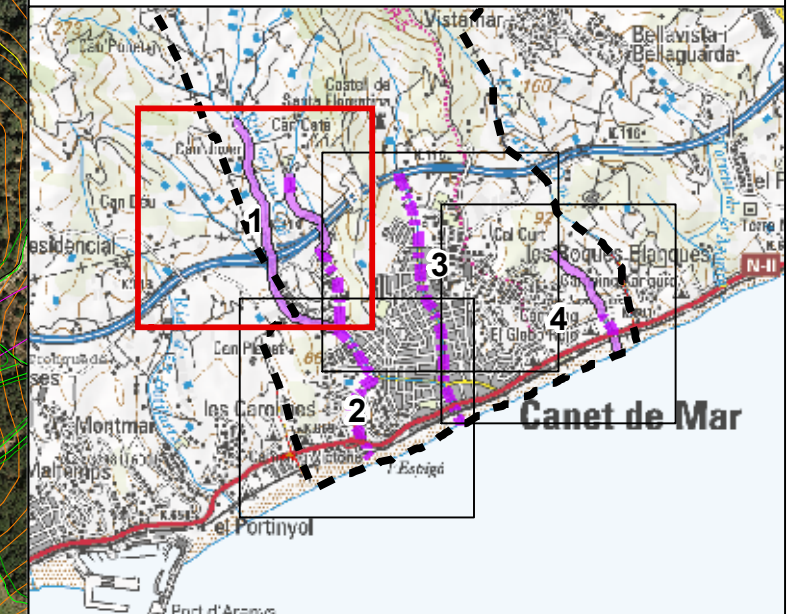


Originals en DIN-A3

# Estudi d'inundabilitat al municipi de Canet de Mar

Juliol 2013

Tram: Rial de Cal Misser i  
rial de Can Figuerola



## Zonificació perillositat T=500 anys

- Zona inundable amb perillositat lleu
- Zona inundable amb perillositat moderada
- Zona inundable amb perillositat greu

## Capacitat canalitzacions:

- Cel obert amb capacitat T 500 anys
- Soterrada amb capacitat T500 anys

Estudi d'inundabilitat realitzat utilitzant l'MDT de l'Institut Cartogràfic de Catalunya, format ràster: Terme Municipal de Canet de Mar, amb pas de malla de 2 m, vol LIDAR juliol de 2010. Precisió de 15-30 cm en altimetria. Representació gràfica dels resultats en el plànol adjunt sobre l'ortofoto de l'ICC a escala 1:2.500 versió 3.3.



Escala 1:5000

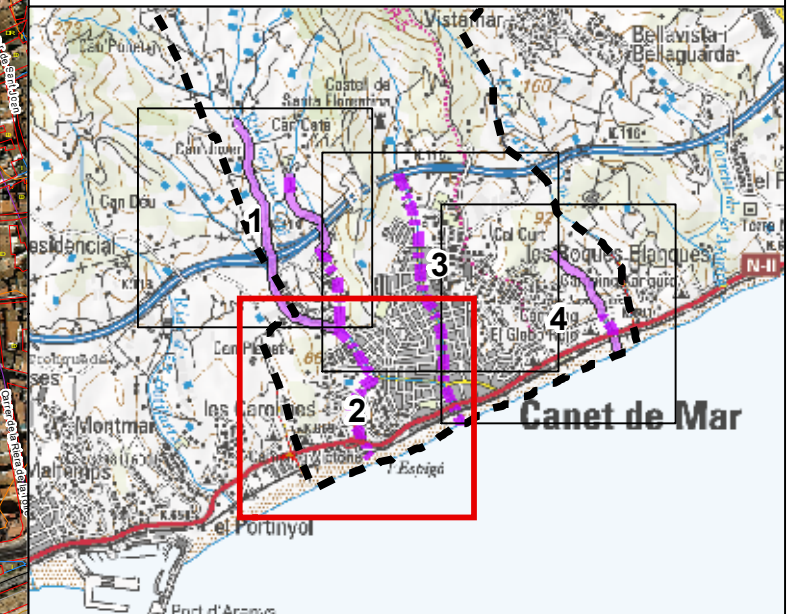
0 50 100 200  
m

Originals en DIN-A3

# Estudi d'inundabilitat al municipi de Canet de Mar

Juliol 2013

Tram: Rial de Vallmaria, riera Gavarra, rial de Can Figuerola, riera de l'Aubó i riera de Sant Domènech



## Zonificació perillositat T=500 anys

- Zona inundable amb perillositat lleu
- Zona inundable amb perillositat moderada
- Zona inundable amb perillositat greu

## Capacitat canalitzacions:

- Cel obert amb capacitat T 500 anys
- Soterrada amb capacitat T500 anys

Estudi d'inundabilitat realitzat utilitzant l'IMDT de l'Institut Cartogràfic de Catalunya, format ràster: Terme Municipal de Canet de Mar, amb pas de malla de 2 m, vol LIDAR juliol de 2010. Precisió de 15-30 cm en altimetria. Representació gràfica dels resultats en el plànol adjunt sobre l'ortofoto de l'ICC a escala 1:2.500 versió 3.3.

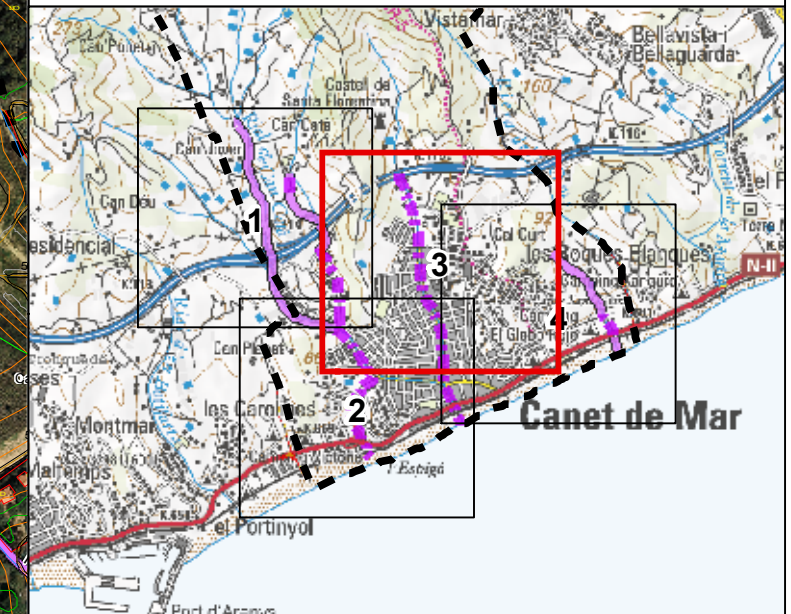


Escala 1:5000  
0 50 100 200 m  
Originals en DIN-A3

# Estudi d'inundabilitat al municipi de Canet de Mar

Juliol 2013

Tram: Riera Gavarra, rial de Can Figuerola i riera de l'Aubó.



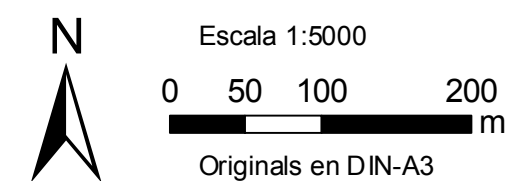
## Zonificació perillositat T=500 anys

- Zona inundable amb perillositat lleu
- Zona inundable amb perillositat moderada
- Zona inundable amb perillositat greu

## Capacitat canalitzacions:

- Cel obert amb capacitat T 500 anys
- Soterrada amb capacitat T500 anys

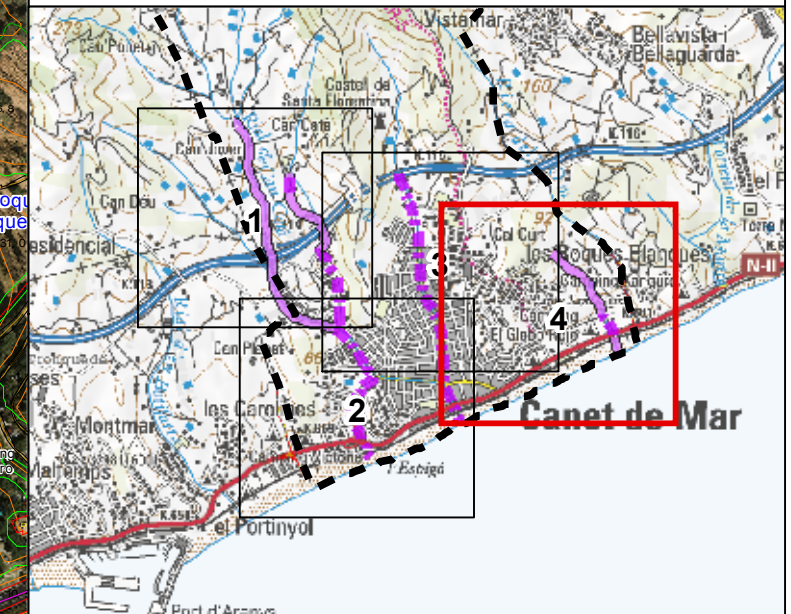
Estudi d'inundabilitat realitzat utilitzant l'IMDT de l'Institut Cartogràfic de Catalunya, format ràster: Terme Municipal de Canet de Mar, amb pas de malla de 2 m, vol LIDAR juliol de 2010. Precisió de 15-30 cm en altimetria. Representació gràfica dels resultats en el plànol adjunt sobre l'ortofoto de l'ICC a escala 1:2.500 versió 3.3.



# Estudi d'inundabilitat al municipi de Canet de Mar

Juliol 2013

Tram: Rial de Sant Crist i  
rial de Can Segarres (Oms)



## Zonificació perillositat T=500 anys

- Zona inundable amb perillositat lleu
- Zona inundable amb perillositat moderada
- Zona inundable amb perillositat greu

## Capacitat canalitzacions:

- Cel obert amb capacitat T 500 anys
- Soterrada amb capacitat T500 anys

Estudi d'inundabilitat realitzat utilitzant l'IMDT de l'Institut Cartogràfic de Catalunya, format ràster: Terme Municipal de Canet de Mar, amb pas de malla de 2 m, vol LIDAR juliol de 2010. Precisió de 15-30 cm en altimetria. Representació gràfica dels resultats en el plànol adjunt sobre l'ortofoto de l'ICC a escala 1:2.500 versió 3.3.

