

MALEREI

«Das Auge sieht was es sucht.» Max Slevogt



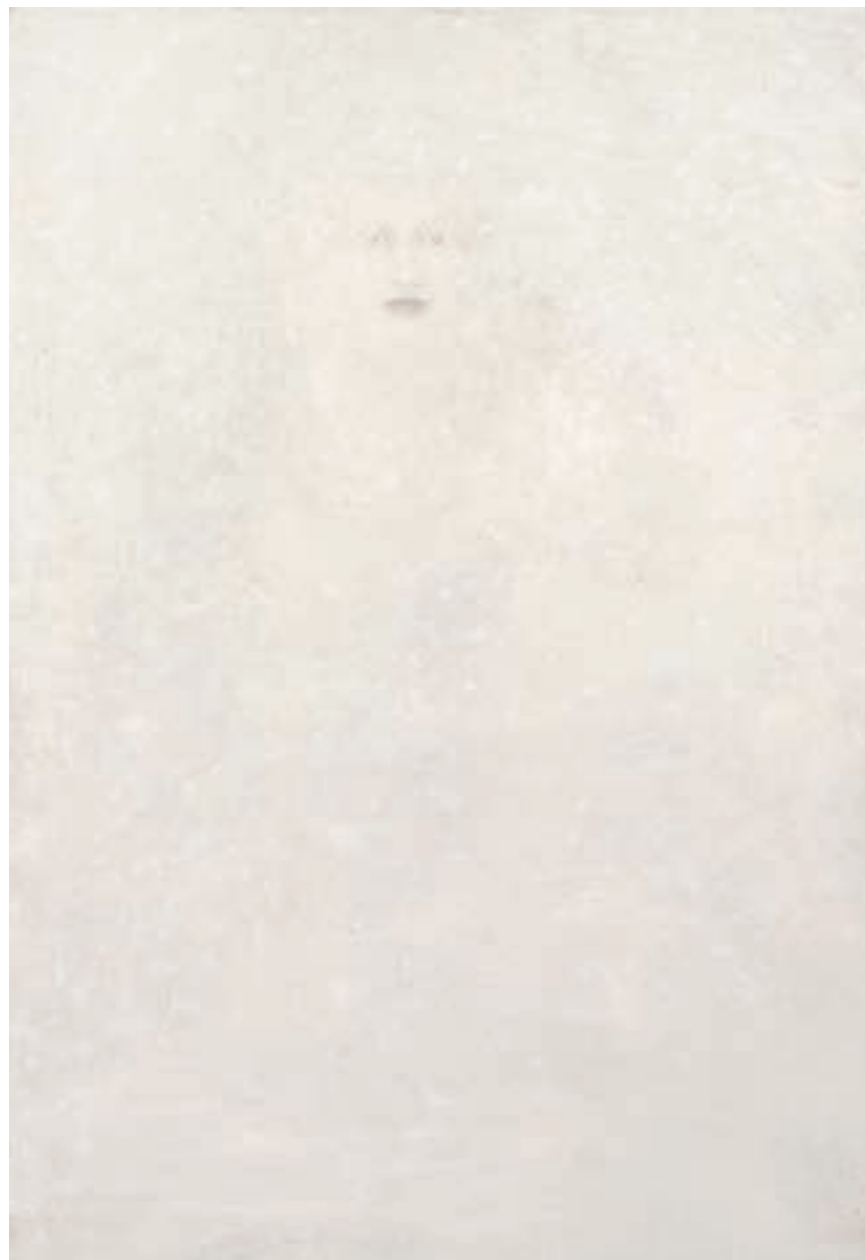


UTE KLEDT

- geboren** 1963 in Konstanz / Bodensee
1990 – 1994 Studium Kommunikations-Design, Konstanz
Sommer 2000 Internationale Sommerakademie Salzburg, Illustration, Zygmunt Januszewski, Warschau
Gründung **ANNALOOG**
- 2001** Kontaktstudium an der AKA Stuttgart – Illustration, Prof. Brudi
Sommer 2002 Internationale Sommerakademie Salzburg:
«Malerei und Raum» Jacobo Borges
2003 Artiste-en-résidence in Pont-Aven, Bretagne
- Ausstellungen**
- 1999** «Zeit, eine tik-tak-tische Ausstellung» in Wort und Bild», Kronenhof, Berlingen
- 2003** «Wasserpoesie» - eine Ausstellung für «Seensüchtige» Gemeinschaftsausstellung, Kronenhof, Berlingen
- 2007** Kulturzentrum Konstanz «The Pappies», Portraits auf Pappe
«Papier&was», Literaturhaus Gottlieben, CH-Thurgau
«Zeitzeichen» Kunstverein Konstanz, Mitgliederausstellung
«The Pappies», Schloß Hagenwil, CH-Thurgau
- 2008** «Farbenfischen» Translake und Rathausgalerie Insel Reichenau / Landschaft XXL Konstanz Rathaus Konstanz
- 2009** «The Pappies», Portraits auf Pappe, Kulturzentrum Linse, Weingarten
«Landschaft XXL», Galerie Heiligenberg
• Kulturzentrum Linse, Weingarten
• Biennale für Kleinplastik, Hilden
• Galerie38, Wien-Ottakring,
• Museum Luckenwalde, Brandenburg
Wasserfotografien in der «wunderbaren Wasserwoche» Konstanz
- 2010** «Schwimmer und andere Bilder» Rorschacher Badhütte H2Art, Arbon: Natales – Menschen im Wasser. Fotografien
«The Pappies», Portraits auf Pappe, Galerie Fischergasse 10, Kunstnacht Laufenburg
Artist-in-Residence, Skaftfell Culture center, Seydisfjördur/Iceland
- 2012** Vol1., Villa Bosch, Gruppenausstellung, Radolfzell



ROTER MOHN, 130x140 cm, Acryl, 2003



MA DONNE (BLANCHE), 140x200 cm, Acryl, 2003



BLIND DOGS, 140x200 cm, Acryl, 2003



„FLOSS TALK“
20x20cm, Acryl, 2010



„REGENMACHERIN“
40x40cm, Acryl, 2008



„FLOSS“
40x40cm, Acryl, 2010



„WEIT UND BREIT“
Ausschnitt aus 30x40cm, Acryl, 2010



„SCHWIMMER“
40x40cm, Acryl, 2007



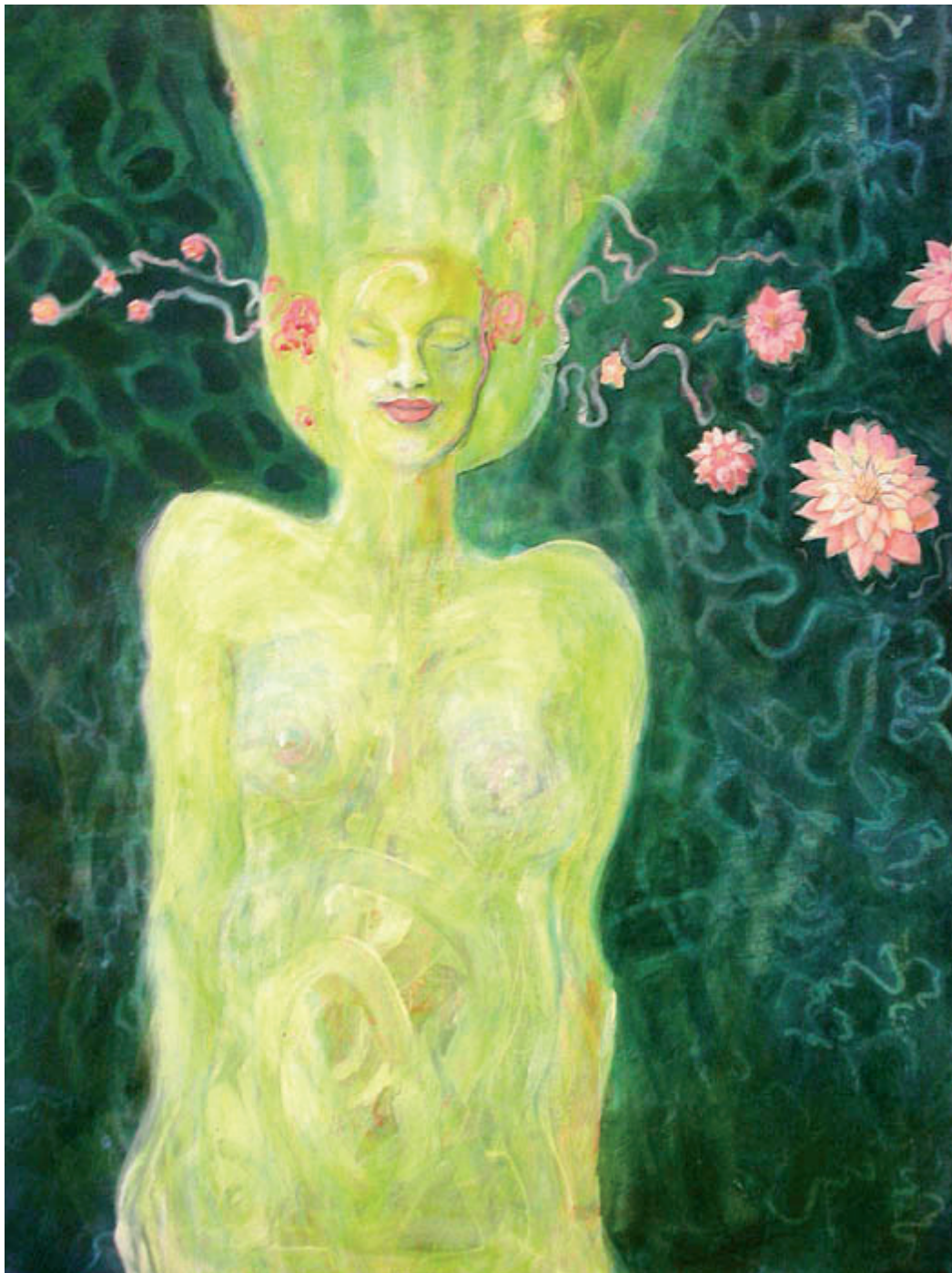
„KOMPOSTKINDER“
10 x15cm, Pigmente, Fasern, Wachs, 2010



„CELTIC PHONE CALL“
80x100cm, Acryl, 2003



„LEAVE IT OR BELIEVE IT“
80x100cm, Acryl, 2008



„ELECTRA“
80x100cm, Acryl, 2004, verk.



FEMMES NATALES, 140x200 cm, Acryl, 2003



Landschaften



Landschaften

Ausgangspunkt ist etwas Vertrautes und Alltägliches...
Auf der Suche danach entsteht Neuland.



HÜGELLANDSCHAFT/HEGAU I, 60x20cm, Acryl, 2008



NACH DEM REGEN, 60x20cm; Acryl, 2008



VALEVERDE, 60x20cm, Öl, 2008



JWD, 60x20cm, ÖL, 2008



SEENSUCHT, Mischtechnik, 60x20cm, 2008



HÖRI, 100x20cm, Öl, 2008



HEGAU, 100x20cm, Öl, 2008



GOTTLIEBEN HIN UND ZURÜCK
60x20cm, Acryl, 2008



HONTES
40x40cm, Acryl, 2008



„WINTERMOND“
40x40cm, Acryl, 2008



„Muntanji“
40x40cm, Acryl, 2011



SUN SETTINGS, 100x40cm, Acryl. 2008



2018 M.Ü.M.
80x120cm, Acryl, 2008



WASSER, 80x120cm, Acryl, 2003