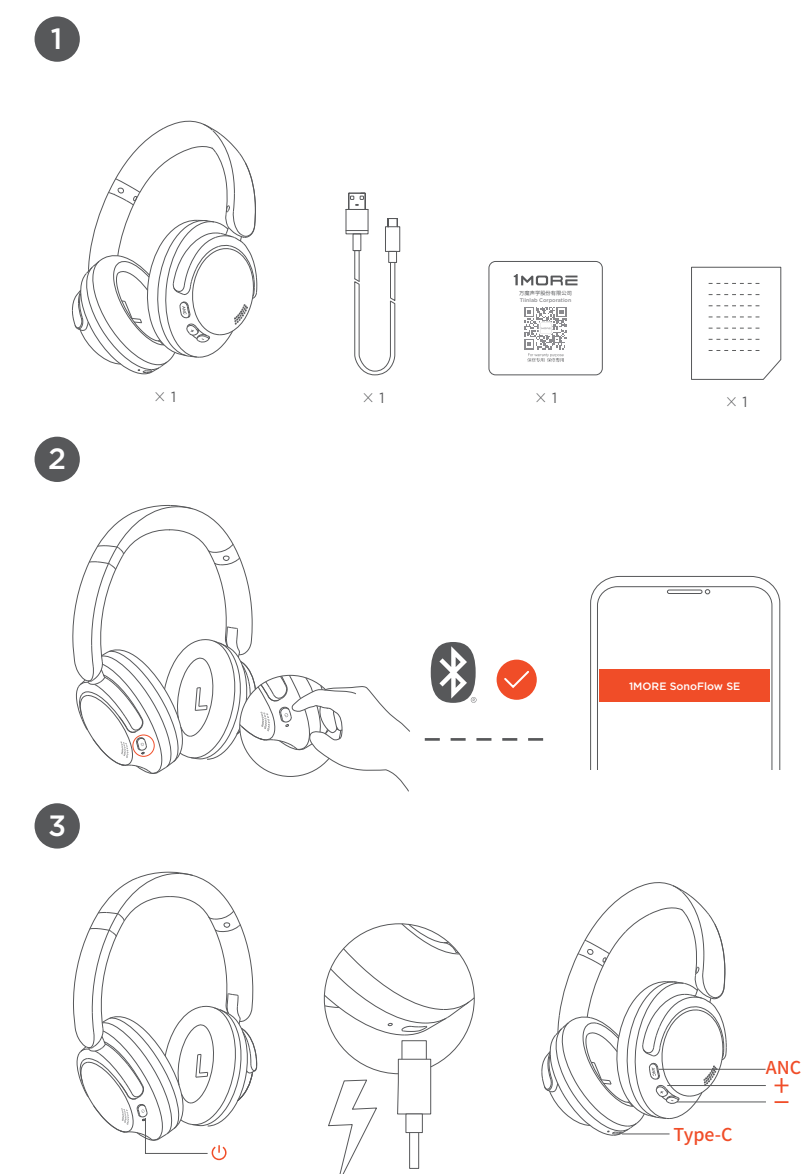




iMORE SonoFlow SE HQ30 User Guide
iMORE SonoFlow SE HQ30 降噪头戴蓝牙耳机 用户指南



1. 长按 10 秒，激活降噪功能并配对
2. 长按 5 秒，切换降噪模式
3. 长按 2 秒，切换降噪模式
4. 长按 2 秒，切换降噪模式

5. 长按 2 秒，切换降噪模式
6. 长按 2 秒，切换降噪模式
7. 长按 2 秒，切换降噪模式
8. 长按 2 秒，切换降噪模式

9. 长按 2 秒，切换降噪模式
10. 长按 2 秒，切换降噪模式
11. 长按 2 秒，切换降噪模式
12. 长按 2 秒，切换降噪模式

www.imore.com

HC306

iMORE MUSIC APP



For users outside mainland China, please download the iMORE MUSIC APP for product updates and additional features.
对于在中国大陆以外的用户，请下载 iMORE MUSIC APP 以获取产品更新和附加功能。

Manufacturer: Timlab Corporation
Address: 3333, Lixuan Avenue, Tower A, 35th Floor, Tengzhou City, Shandong Province, China

1. 长按 5 秒，切换降噪模式
2. 长按 5 秒，切换降噪模式
3. 长按 5 秒，切换降噪模式
4. 长按 5 秒，切换降噪模式

5. 长按 5 秒，切换降噪模式
6. 长按 5 秒，切换降噪模式
7. 长按 5 秒，切换降噪模式
8. 长按 5 秒，切换降噪模式

9. 长按 5 秒，切换降噪模式
10. 长按 5 秒，切换降噪模式
11. 长按 5 秒，切换降噪模式
12. 长按 5 秒，切换降噪模式

13. 长按 5 秒，切换降噪模式
14. 长按 5 秒，切换降噪模式
15. 长按 5 秒，切换降噪模式
16. 长按 5 秒，切换降噪模式

产品售后服务说明

1. 产品保修范围
2. 保修期限
3. 保修条件
4. 保修流程

1. 产品保修范围
2. 保修期限
3. 保修条件
4. 保修流程

1. 产品保修范围
2. 保修期限
3. 保修条件
4. 保修流程

1. 产品保修范围
2. 保修期限
3. 保修条件
4. 保修流程

1. 产品保修范围
2. 保修期限
3. 保修条件
4. 保修流程

Table with 2 columns: Component (部件名称) and Warranty (保修期限). Rows include Headset (头戴耳机), Earbuds (耳塞), and Charging Case (充电盒).

Table with 2 columns: Component (部件名称) and Warranty (保修期限). Rows include Headset (头戴耳机), Earbuds (耳塞), and Charging Case (充电盒).

Table with 2 columns: Component (部件名称) and Warranty (保修期限). Rows include Headset (头戴耳机), Earbuds (耳塞), and Charging Case (充电盒).

Table with 2 columns: Component (部件名称) and Warranty (保修期限). Rows include Headset (头戴耳机), Earbuds (耳塞), and Charging Case (充电盒).

Table with 2 columns: Component (部件名称) and Warranty (保修期限). Rows include Headset (头戴耳机), Earbuds (耳塞), and Charging Case (充电盒).

1. 产品保修范围
2. 保修期限
3. 保修条件
4. 保修流程

1. 产品保修范围
2. 保修期限
3. 保修条件
4. 保修流程

1. 产品保修范围
2. 保修期限
3. 保修条件
4. 保修流程

1. 产品保修范围
2. 保修期限
3. 保修条件
4. 保修流程

1. 产品保修范围
2. 保修期限
3. 保修条件
4. 保修流程