

Dell S2718H/S2718HX/S2718HN/ S2718NX

ตัวจัดการการแสดงผล Dell คู่มือผู้ใช้

รุ่น: S2718H/S2718HX/S2718HN/S2718NX
รุ่นตามระเบียบข้อบังคับ: S2718Hc/S2718Nc





หมายเหตุ: หมายเหตุแสดงข้อมูลสำคัญที่ช่วยให้คุณใช้คอมพิวเตอร์ของคุณได้ดีขึ้น

Copyright © 2017 Dell Inc. สงวนลิขสิทธิ์ ผลิตภัณฑ์นี้ได้รับการคุ้มครองตามกฎหมายลิขสิทธิ์ และทรัพย์สินทางปัญญาระหว่างประเทศและสหรัฐอเมริกา

Dell™ และโลโก้ Dell เป็นเครื่องหมายการค้าของ Dell Inc. ในสหรัฐอเมริกาและ/หรือเขตอำนาจศาลอื่นๆ เครื่องหมายและชื่ออื่นๆ ทั้งหมดที่กล่าวถึงในเอกสารนี้อาจเป็นเครื่องหมายการค้าของบริษัทที่เป็นเจ้าของชื่อและเครื่องหมายดังกล่าว

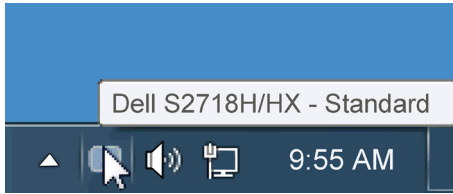
2017-02 การแก้ไขครั้งที่ A00

สารบัญ

| | |
|--|---|
| ภาพรวม..... | 4 |
| การใช้กล่องโต้ตอบการตั้งค่าด่วน..... | 4 |
| การตั้งค่าฟังก์ชันการแสดงผลพื้นฐาน..... | 5 |
| การกำหนดโหมดตั้งค่าล่วงหน้าไปยังแอปพลิเคชันต่างๆ | 6 |
| การจัดระเบียบหน้าต่างด้วย Easy Arrange..... | 6 |
| การจัดการอินพุตวิดีโอหลายอย่าง | 8 |
| ตัวเลือก..... | 8 |
| การใช้คุณสมบัติด้านการอนุรักษ์พลังงาน | 9 |

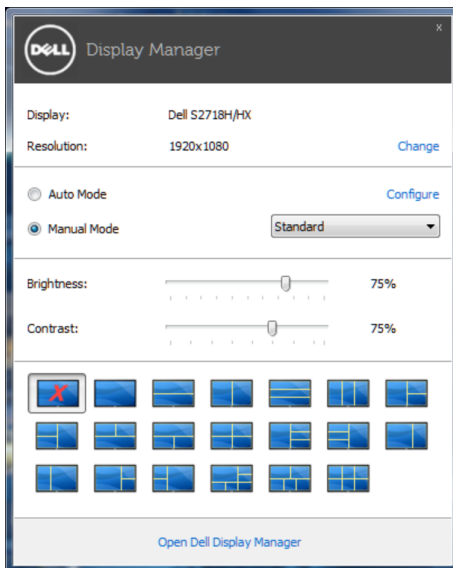
ภาพรวม

ตัวจัดการการแสดงผล Dell เป็นแอปพลิเคชันบน Windows ที่ใช้เพื่อจัดการจอภาพ หรือกลุ่มของจอภาพ โดยอนุญาตให้คุณปรับภาพที่แสดง, การกำหนดการตั้งค่าอัตราโน้มนัด, การจัดการพลังงาน, การหมุนภาพ และคุณสมบัติอื่นๆ บนจอภาพ Dell บางรุ่นแบบแมนนวล หลังจากติดตั้งแล้ว ตัวจัดการการแสดงผล Dell จะรันทุกครั้งทีระบบเริ่มต้น และจะวางไอคอนของโปรแกรมไว้ในถาดการแจ้งเตือน ข้อมูลเกี่ยวกับจอภาพต่างๆ ที่เชื่อมต่ออยู่กับระบบจะใช้ได้เสมอ เมื่อนำเมาส์ไปวางไว้เหนือไอคอนในถาดการแจ้งเตือน



การใช้กล่องโต้ตอบการตั้งค่าด่วน

การคลิกที่ไอคอนในถาดการแจ้งเตือนของตัวจัดการการแสดงผล Dell จะเปิดกล่องโต้ตอบการตั้งค่าด่วน เมื่อมีจอภาพ Dell ที่สนับสนุนมากกว่าหนึ่งจอภาพเชื่อมต่ออยู่กับระบบ คุณสามารถเลือกจอภาพเป้าหมายโดยใช้เมนูที่มีให้ กล่องโต้ตอบ การตั้งค่าด่วน อนุญาตให้คุณปรับแต่งความสว่างและระดับคอนทราสต์ของจอภาพ, เลือกโหมดพีริเซดต่างๆ แบบแมนนวล หรือตั้งค่าเป็นโหมดอัตราโน้มนัด และสามารถเปลี่ยนความละเอียดหน้าจอได้

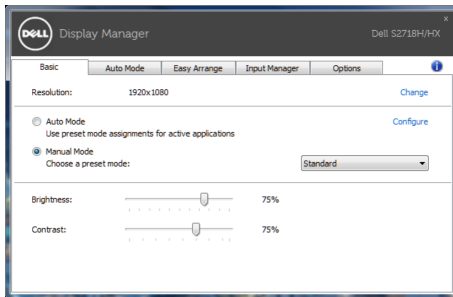


นอกจากนี้ กล้องโต้ตอบ การตั้งค่าด่วน ยังให้การเข้าถึงไปยังระบบติดต่อผู้ใช้ขั้นสูงของตัวจัดการการแสดงผล Dell ซึ่งใช้เพื่อปรับฟังก์ชันพื้นฐาน, กำหนดค่าโหมดอัตโนมัติ และเข้าถึงคุณสมบัติอื่นๆ

การตั้งค่าฟังก์ชันการแสดงผลพื้นฐาน

คุณสามารถใช้โหมดฟรีเซ็ดสำหรับจอภาพที่เลือกแบบแมนนวล โดยใช้เมนูบนแท็บ พื้นฐาน หรืออีกวิธีหนึ่งคือ สามารถเปิดทำงานโหมดอัตโนมัติก็ได้ โหมดอัตโนมัติทำให้โหมดฟรีเซ็ดที่กำหนดไว้ล่วงหน้าถูกนำไปใช้โดยอัตโนมัติ เมื่อแอปพลิเคชันที่ระบุแยกที่ฟ ข้อความบนหน้าจอจะแสดงโหมดฟรีเซ็ดปัจจุบันขึ้นมาชั่วคราว เมื่อใดก็ตามที่มีการเปลี่ยนโหมด

นอกจากนี้ คุณสามารถปรับความสว่างและคอนทราสต์ของจอภาพที่เลือกโดยตรงจากแท็บ พื้นฐาน ได้ด้วย

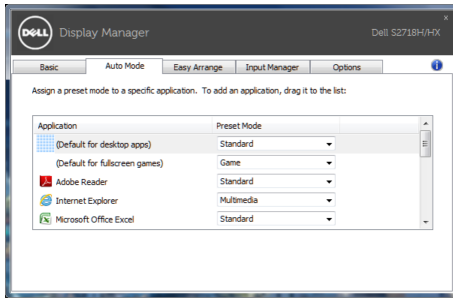


การกำหนดโหมดตั้งคาล่วงหน้าไปยังแอปพลิเคชันต่างๆ

แท็บ โหมดอัตโนมัติ อนุญาตให้คุณเชื่อมโยงโหมดพีรีเซ็ทกับแอปพลิเคชันเฉพาะ และใช้งานโดยอัตโนมัติได้ เมื่อโหมดอัตโนมัติเปิดใช้งาน, ตัวจัดการการแสดงผล Dell จะสลับไปยังโหมดพีรีเซ็ทที่สัมพันธ์กันโดยอัตโนมัติเมื่อใดก็ตามที่แอปพลิเคชันที่เชื่อมโยงอยู่ถูกเปิดใช้งาน โหมดพีรีเซ็ทที่กำหนดไปยังแอปพลิเคชันเฉพาะ อาจเหมือนกันบนจอภาพที่เชื่อมต่ออยู่แต่ละจอ หรือโหมดพีรีเซ็ทสามารถแตกต่างกันในจอภาพแต่ละจอก็ได้

ตัวจัดการการแสดงผล Dell ถูกกำหนดไว้ล่วงหน้ากับแอปพลิเคชันที่เป็นที่นิยมหลายตัว ในการเพิ่มแอปพลิเคชันใหม่ไปยังรายการที่กำหนดไว้ เพียงลากแอปพลิเคชันจากเดสก์ทอป, เมนูเริ่มของ Windows หรือที่ไหนก็ได้ และวางลงในรายการปัจจุบัน

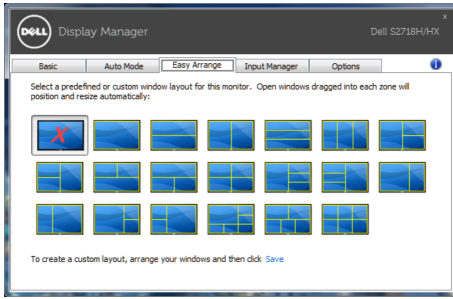
หมายเหตุ: การกำหนดโหมดพีรีเซ็ทที่มีเป้าหมายไปยังแบดซ์ไฟล์, สคริปต์ และตัวโหลดรวมทั้งไฟล์ที่ไม่สามารถรันได้ เช่น ไฟล์ชิปหรือไฟล์ที่แพคไว้ ไม่ได้รับการสนับสนุน และจะไม่ผลใดๆ



การจัดระเบียบหน้าต่างด้วย Easy Arrange

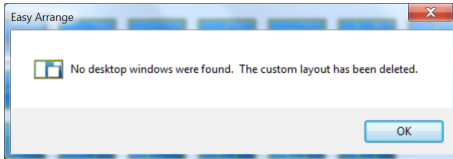
Dell บางรุ่นมีคุณสมบัติ Easy Arrange ซึ่งจะช่วยให้การจัดระเบียบเดสก์ท็อปของจอภาพที่เลือกให้เป็นรูปแบบหน้าต่างที่กำหนดไว้ล่วงหน้า หรือที่กำหนดเองต่างๆ เมื่อเปิดใช้งาน Easy Arrange สามารถที่จะเปลี่ยนตำแหน่งของหน้าต่างได้อย่างง่ายดาย และปรับขนาดโดยอัตโนมัติ เพื่อเติมเต็มพื้นที่เฉพาะภายในรูปแบบของหน้าต่าง

หากต้องการเริ่มต้นใช้งาน **Easy Arrange** เลือกจอภาพเป้าหมาย และเลือกรูปแบบที่กำหนดไว้หนึ่งรายการ ขอบเขตสำหรับรูปแบบนั้นจะปรากฏบนจอภาพชั่วคราว จากนั้น ลากเพื่อหน้าต่างที่เปิดผ่านจอภาพ ในขณะที่กำลังลากหน้าต่าง รูปแบบหน้าต่างปัจจุบันจะปรากฏขึ้นมา และขอบเขตที่ใช้งานอยู่จะถูกไฮไลต์ในขณะที่หน้าต่างผ่านเลยไป ปล่อยหน้าต่างลงในขอบเขตที่ใช้งานอยู่เมื่อใดก็ได้ เพื่อวางหน้าต่างลงในขอบเขตนั้น

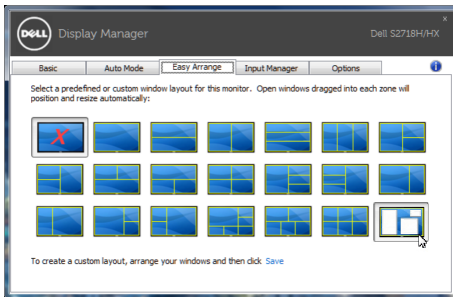


หากต้องการสร้างรูปแบบหน้าต่างแบบกำหนดเอง ปรับขนาดและวางตำแหน่ง (มากที่สุด 10 หน้าต่าง) บนเดสก์ท็อป จากนั้นคลิกที่ลิงค์ **Save (บันทึก)** ใน **Easy Arrange** ขนาดและตำแหน่งของหน้าต่างจะได้รับการบันทึกเป็นรูปแบบแบบกำหนดเอง และรูปแบบแบบกำหนดเองจะถูกสร้างขึ้น

หมายเหตุ: ตัวเลือกนี้ไม่บันทึกหรือจำแอปพลิเคชันที่เปิด บันทึกเฉพาะขนาดและตำแหน่งของหน้าต่างเท่านั้น



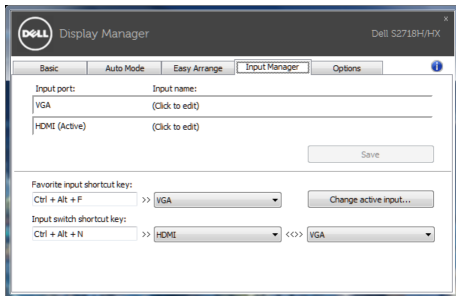
หากต้องการใช้รูปแบบแบบกำหนดเอง เลือกไอคอนรูปแบบแบบกำหนดเอง หากต้องการลบรูปแบบแบบกำหนดเองที่บันทึกไว้ปัจจุบัน ปิดหน้าต่างทั้งหมดบนเดสก์ท็อป จากนั้นคลิกที่ลิงค์ **Save (บันทึก)** ใน **Easy Arrange**



การจัดการอินพุตวิดีโอหลายอย่าง

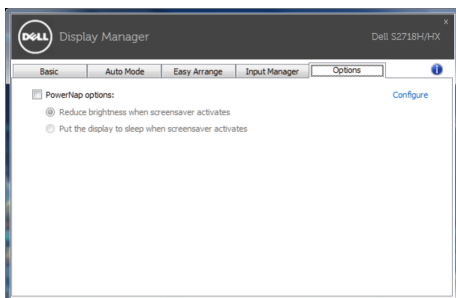
แท็บ **Input Manager (ตัวจัดการอินพุต)** ให้อธิบายวิธีการที่สะดวกในการจัดการอินพุตวิดีโอหลายแบบที่เชื่อมต่อกับจอภาพ Dell ของคุณ โดยทำให้การสลับระหว่างอินพุตต่าง ๆ ในขณะที่คุณทำงานกับคอมพิวเตอร์หลายเครื่องนั้นง่ายมาก

พอร์ตอินพุตวิดีโอทั้งหมดที่ใช้กับจอภาพของคุณได้จะแสดงขึ้นมา คุณสามารถตั้งชื่ออินพุตแต่ละอย่างได้ตามที่คุณต้องการ โปรดบันทึกการเปลี่ยนแปลงหลังจากที่แก้ไข คุณสามารถกำหนดปุ่มทางลัดปุ่มหนึ่ง เพื่อสลับไปยังอินพุตที่คุณชอบได้อย่างรวดเร็ว และกำหนดปุ่มทางลัดอีกปุ่ม เพื่อสลับระหว่างอินพุตสองอย่าง ถ้าคุณเปลี่ยนไปมาระหว่างอินพุตเหล่านั้นบ่อย ๆ



หมายเหตุ: DDM สื่อสารกับจอภาพของคุณแม้ในขณะที่จอภาพกำลังแสดงวิดีโอจากคอมพิวเตอร์อีกเครื่องหนึ่ง คุณสามารถติดตั้ง DDM บน PC ที่คุณใช้บ่อย ๆ และควบคุมการสลับอินพุตจากที่นั่น นอกจากนี้ คุณยังสามารถติดตั้ง DDM บน PC อื่นที่เชื่อมต่อกับจอภาพได้ด้วย

ตัวเลือก



การใช้คุณสมบัติด้านการอนุรักษ์พลังงาน

บนเครื่อง Dell ที่สนับสนุน จะมีแท็บ PowerNap ให้สำหรับตั้งค่าตัวเลือกการอนุรักษ์พลังงาน เมื่อสกรีนเซฟเวอร์เปิดทำงาน ความสว่างของจอภาพสามารถถูกตั้งค่าโดยอัตโนมัติเป็นระดับต่ำที่สุด หรือจอภาพสามารถถูกสั่งให้เข้าสู่โหมดสลีปเพื่อประหยัดพลังงานมากขึ้นก็ได้