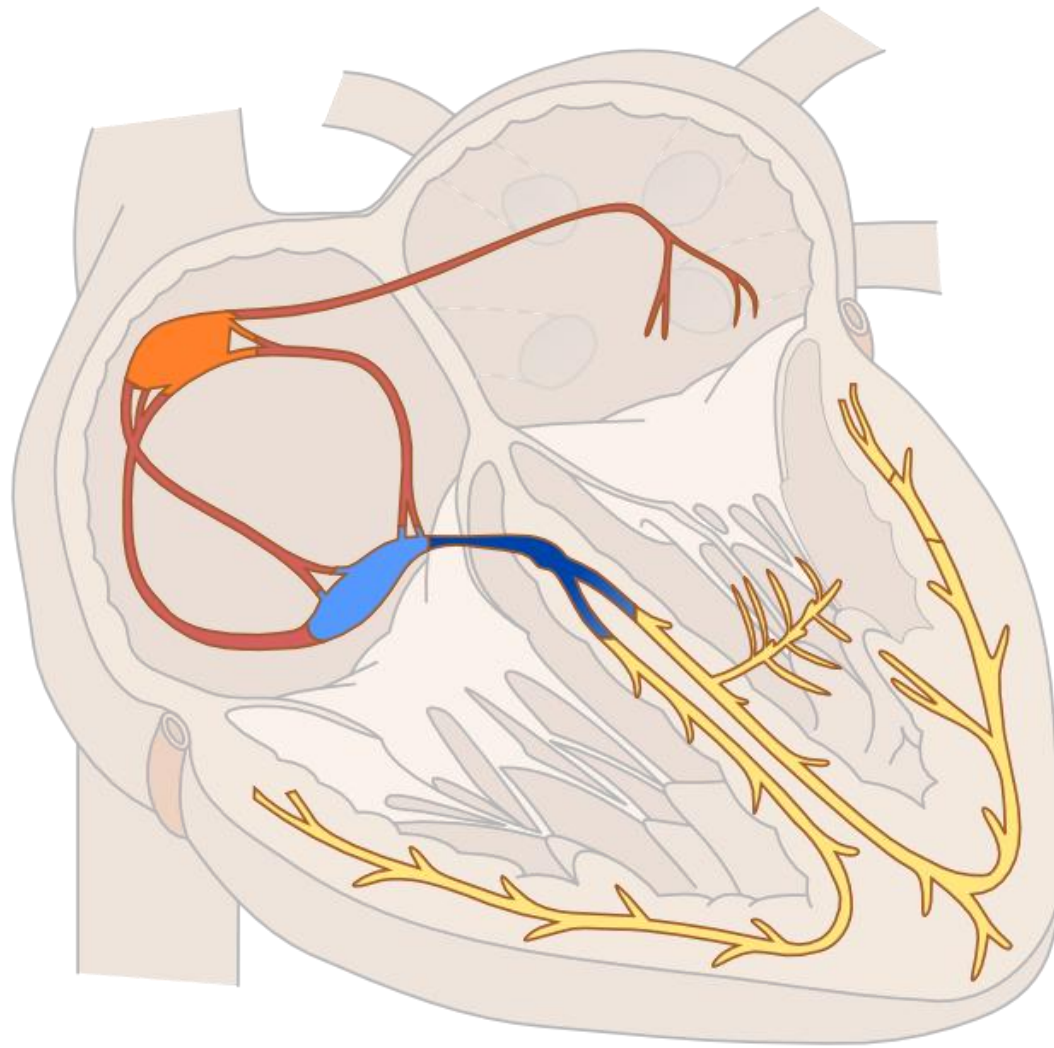
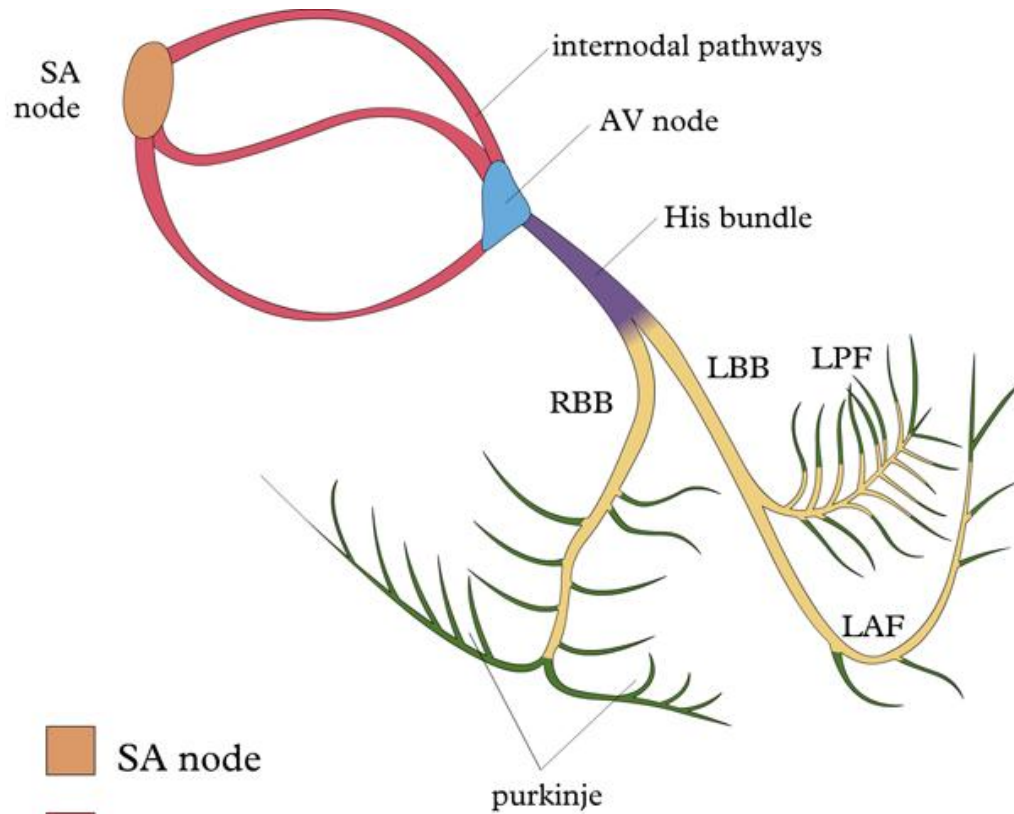


CARDIO  NETWORKS.ORG

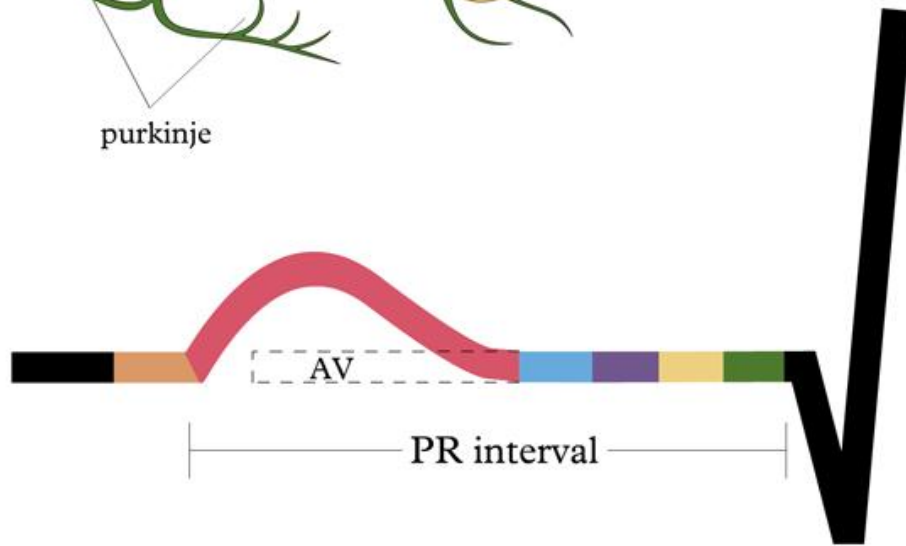
non-profit / open access / physician moderated / up-to-date

Geleidingsstoornissen





- SA node
- atria
- AV node
- His bundle
- bundle branch
- purkinje



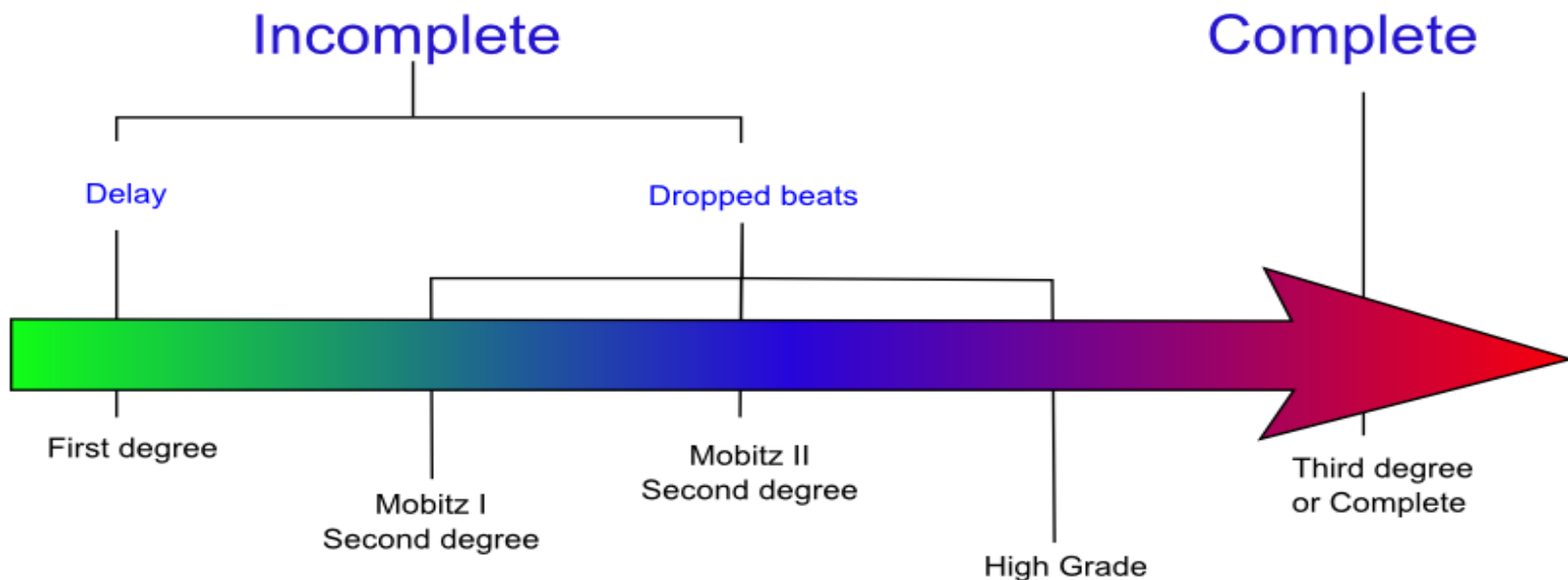
Bradycardie

-Sinusbradycardie

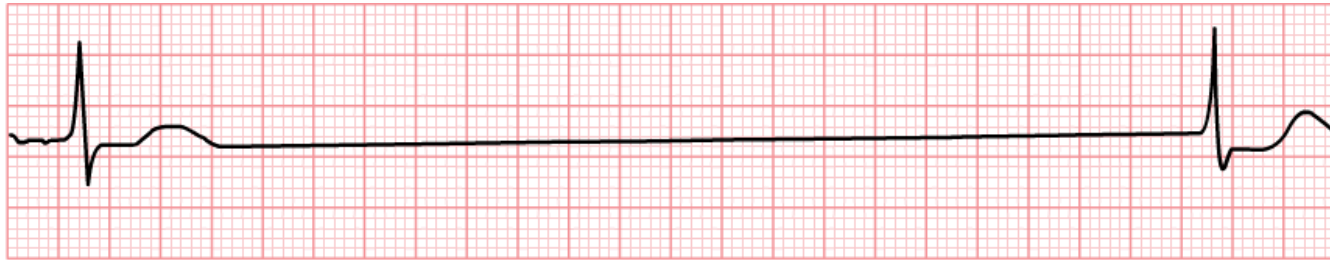
-AV blok

-Escaperitme

- **1^e graads:** verlengde PQ tijd > 200ms
- **2^e graads**
 - **Type I (Wenkebach):** PQ tijd neemt toe van complex tot complex tot er een complex uitvalt.
 - **Type II (Mobitz):** PQ tijd is normaal, maar niet alle p-toppen worden gevolgd (plotselinge uitval)
- **Hooggradig AV blok:** meer dan 1 slag uitval
- **3^e graads:** totaal blok



Geleidingsstoornissen

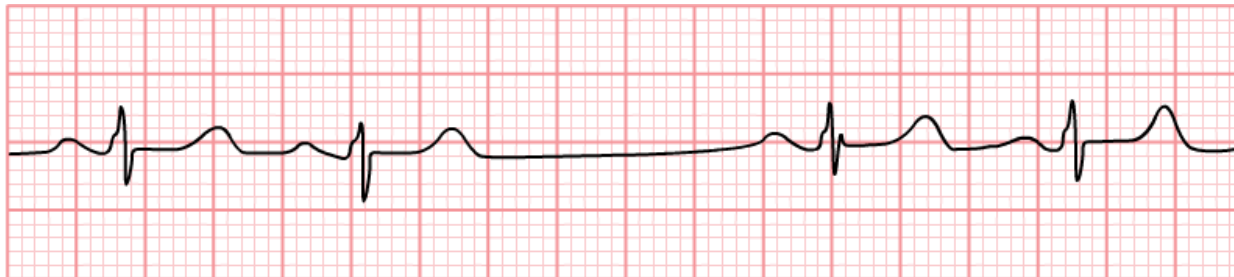


sinus arrest

ECG PEDIA.ORG
part of cardiosmart.nl

Sinus arrest

plotseling uitval P-top en QRS complex (enkele seconden lang)



SA (exit)block

ECG PEDIA.ORG
part of cardiosmart.nl

SA (exit)block

plotseling uitval P-top en QRS complex, echter pauze een veelvoud van voorafgaande PP-intervallen.



PR = 0.24 seconds



PR = 0.32 seconds



PR = 0.41 seconds

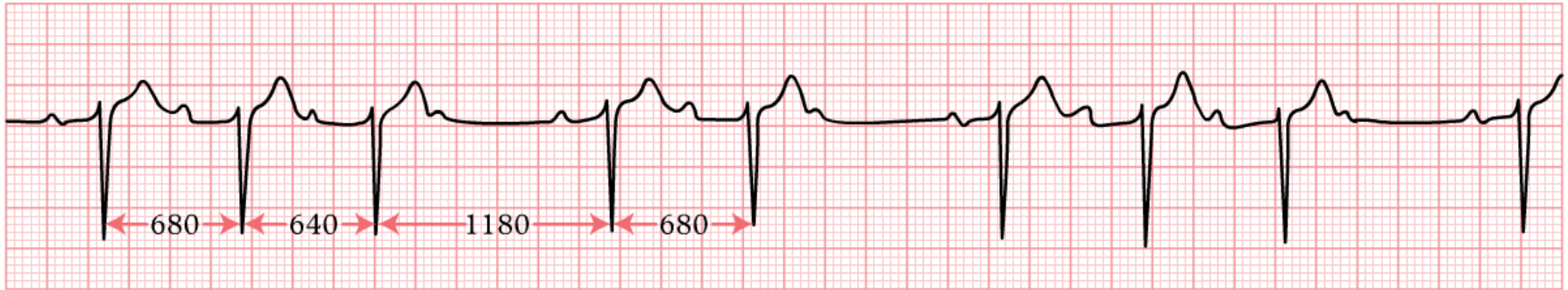


PR = 0.60 seconds

1^e graads AV blok

Let op: Ieder QRS complex wordt vooraf gegaan door een P-top.

2^e graads AV blok type 1: Wenkebach



second degree AV-block

ECG PEDIA.ORG
part of cardiacbase.org

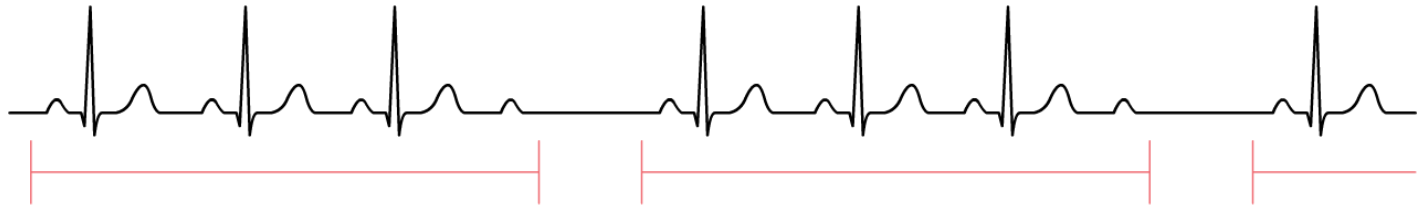
Wenkebach AV-blok

het PQ-interval wordt bij elke slag langer totdat de AV-knoop een prikkel niet voortgeleidt en er dus een QRS-complex uitvalt

3:1 blok



4:1 blok

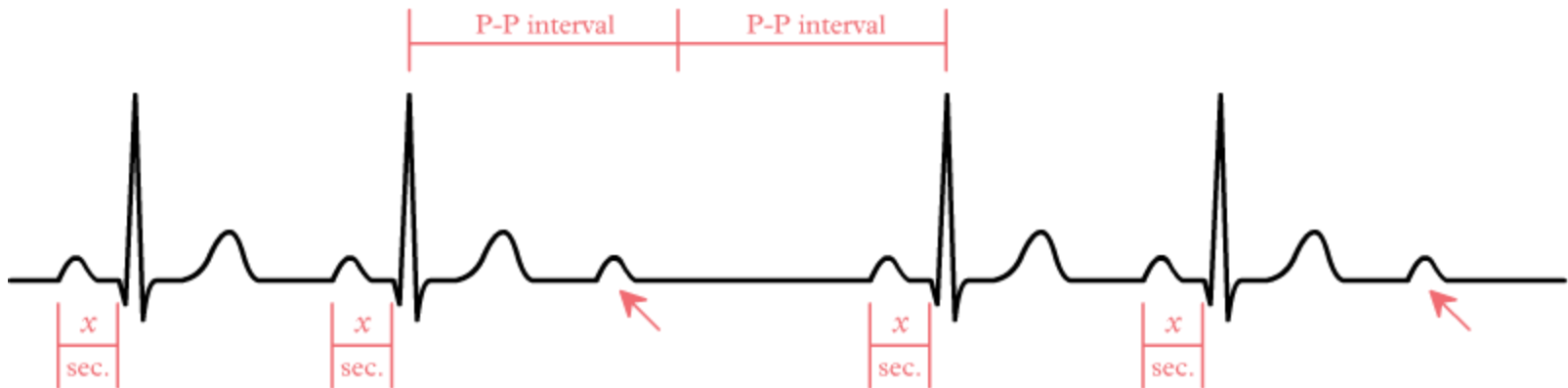


Groepsvorming

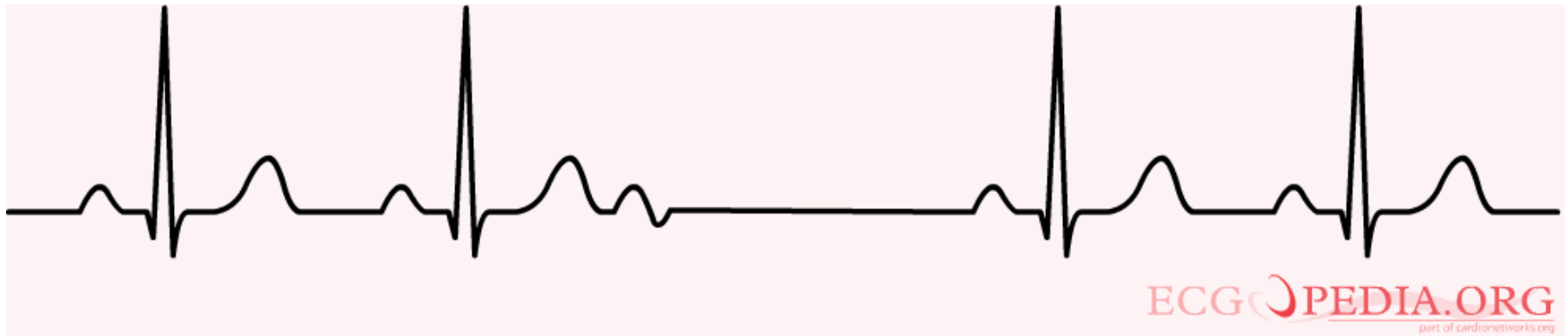
is een van de belangrijkste kenmerken van het 2-de graads AV block type 1



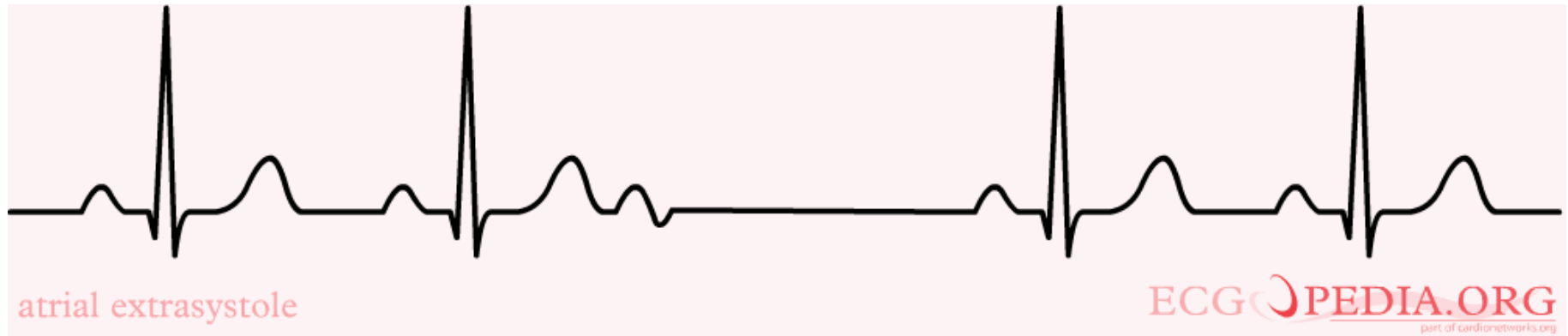
2^e graads AV block type II (Mobitz)



- **Belangrijke diagnose!**
- **PQ tijd normaal of licht verlengd**
- **PQ tijd blijft gelijk**
- **Infra his / perifeer geleidingsweefsel**



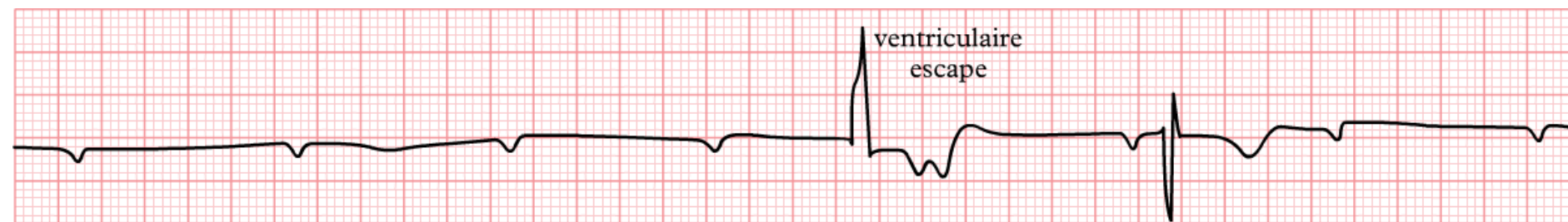
Wat is dit voor blok?



Pas op! Boezemextrasystole!



Hooggradig AV blok



derde graads AV-blok: totaalblok

3^e graads AV blok: totaal blok

Let op de ventriculaire escape.

Geleidingsstoornissen

AV blok	Locatie oorzaak	Therapie
1 ^e graads	AV knoop	Geen
2 ^e graads type I (Wenkebach)	AV knoop	Geen. Pacemaker indien symptomatisch en geen behandelbare oorzaak.
2 ^e graads type II	Purkinje	Pacemaker
Hooggradig AV blok	AV knoop of lager	Pacemaker
Totaal AV blok	AV knoop of lager	Pacemaker



Pacemakerritme

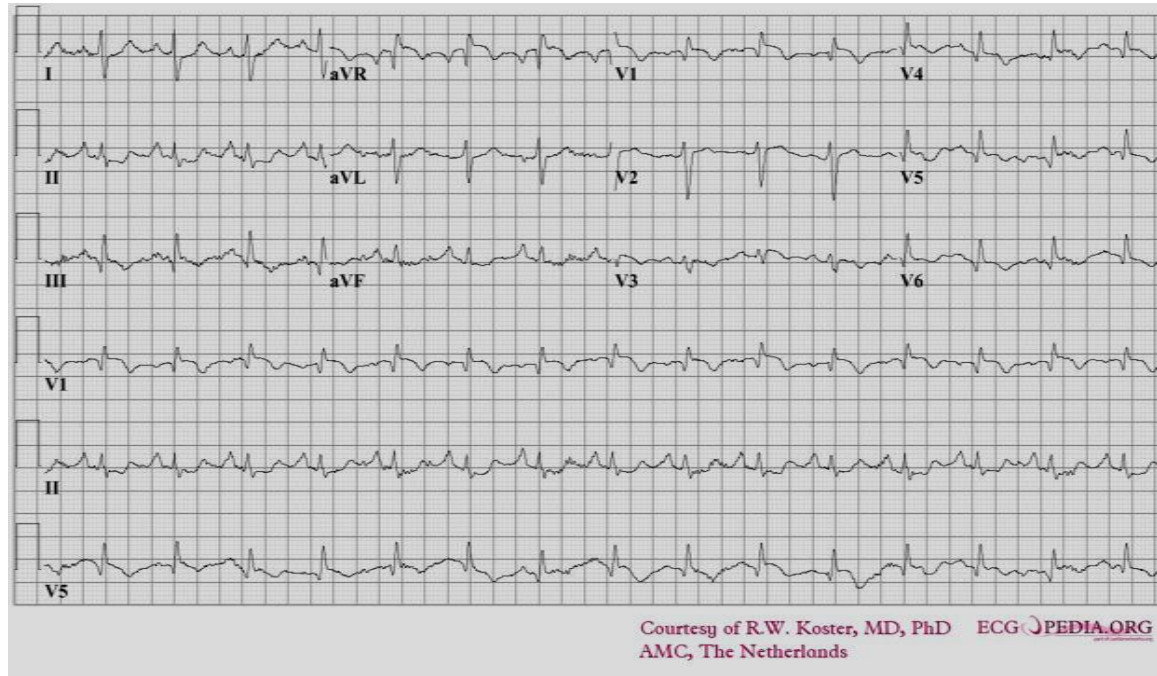
EXTRACARDIAAL VEROORZAAKTE ECG AFWIJKINGEN

Longembolie

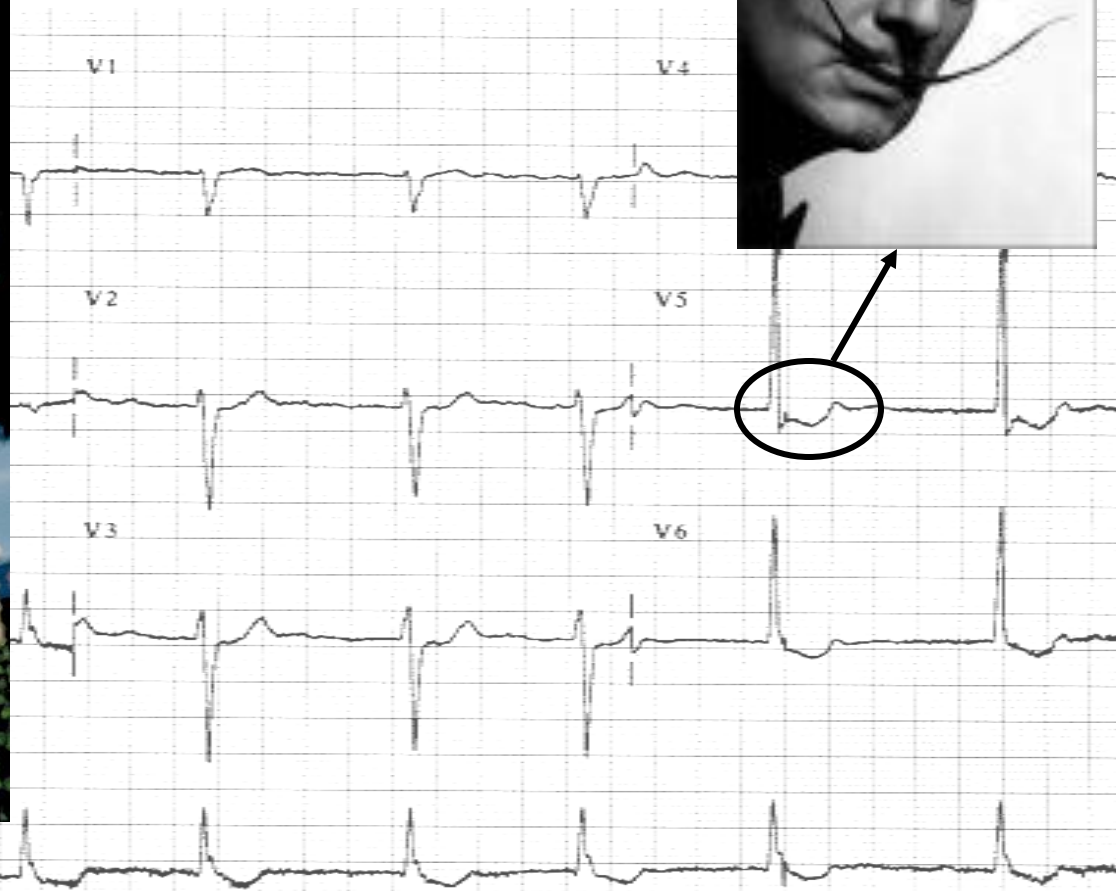
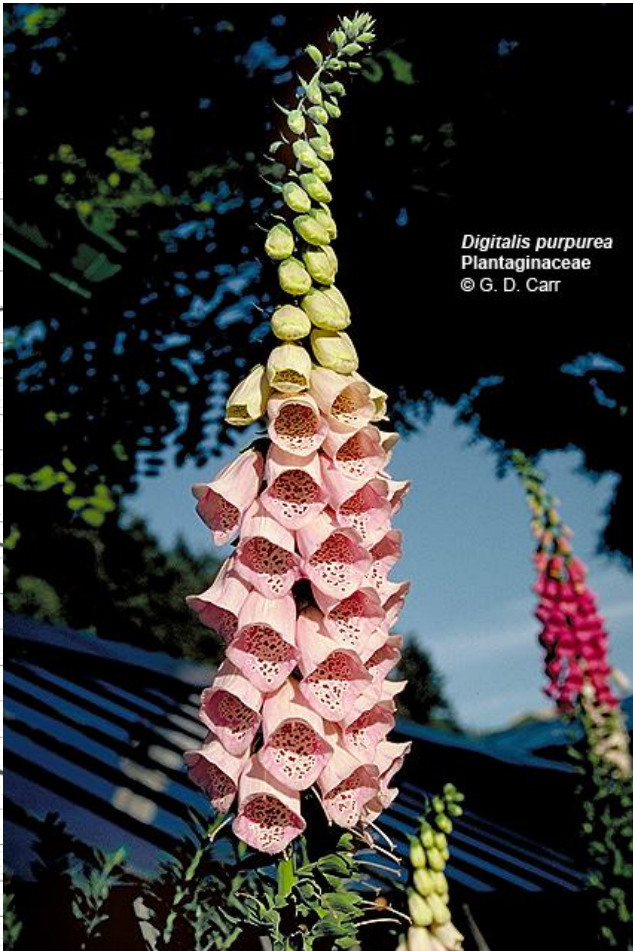
- Sinustachycardia
- Diepe S in I
- Q en negatieve T in III
- T top inversie anterior

RV stress:

- rechter atriumdilatatie
- Rechter asdraai
- RBTB



Digoxine effect



COPD

- Laag voltage I, II en III
- Rechter asdraai
- RV hypertrofie

Pericarditis

- Diffusie ST elevatie
- Pta depressie

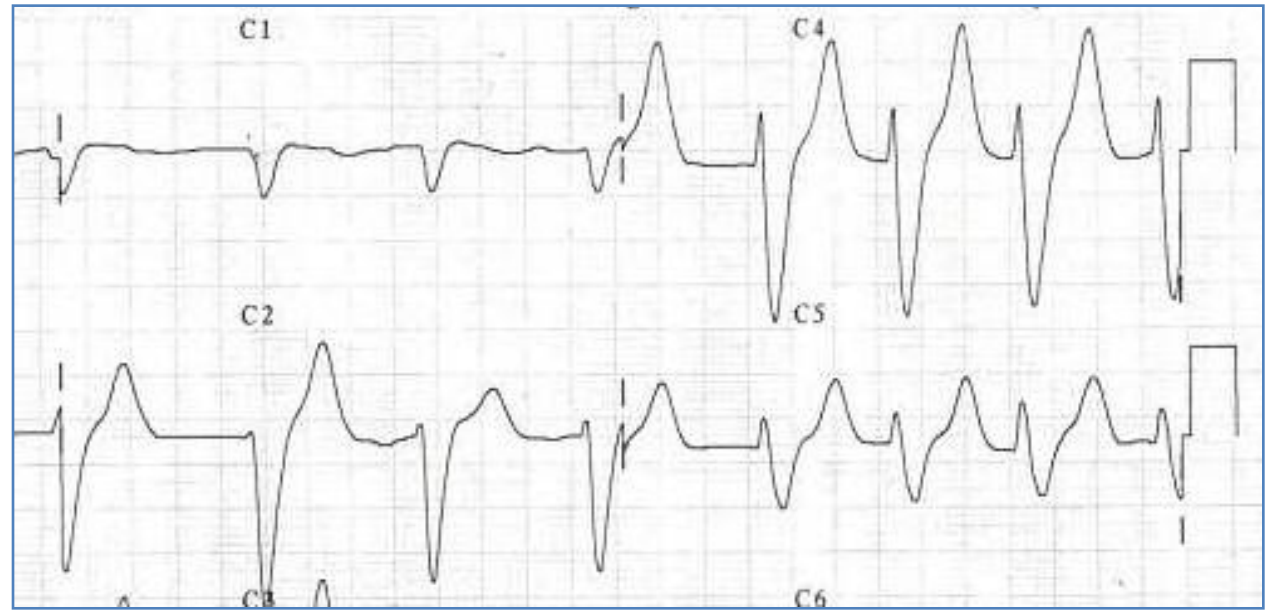


Hyperkaliemie

Spitse hoge T

QRS breder

P top vlak



Hypokaliemie

- ST depressie
- Negatieve T
- U-golf

