

조립 가이드

프론트 랙 & 어드벤처 플레이트



1. 소개

이 문서에는 중요한 정보가 포함되어 있습니다. 주의 깊게 읽고 찾기 쉬운 장소에 보관하십시오.

이 초립 안내서는 2022/2023 Turbo Vado, Turbo Como, Turbo Tero X 및 Turbo Tero EQ 자전거용 프론트 랙 및 어드벤처 플레이트 설치 과정을 안내합니다. 이 가이드는 영어(원본 지침)로 먼저 작성되었으며, 다른 언어들로 번역되었습니다(원본 지침 번역). 이 안내서의 지침과 컴포넌트 제조업체가 제공한 정보가 서로 다른 경우, 공식 Specialized 판매점에 문의하십시오.

- EN: This document is available for download in additional languages at www.specialized.com.
- CNS: 本文档的其他语言版本可从 www.specialized.com 下载。
- CNT: 本文件有其他語言版本，請至 www.specialized.com 下载。
- CZ: Tento dokument je k dispozici ke stažení v dalších jazycích na adrese www.specialized.com.
- DA: Dette dokument kan downloades på flere sprog, på www.specialized.com.
- DE: Dieses Dokument steht in weiteren Sprachen zum Download unter www.specialized.com zur Verfügung.
- ES: Este documento está disponible para su descarga en otros idiomas en www.specialized.com.
- FL: Tämä asiakirja on ladattavissa muunkielisellä osoitteella www.specialized.com.
- FR: Ce document peut être téléchargé dans d'autres langues sur le site www.specialized.com.
- HR: Ovaj dokument na dodatnim jezicima može preuzeti na stranici www.specialized.com.
- IT: Questo documento può essere scaricato in altre lingue all'indirizzo www.specialized.com.
- JP: 本文書の他の言語によるバージョンは、www.specialized.com からダウンロードできます。
- KR: 이 문서를 기타 언어로 다운로드: www.specialized.com.
- NL: Dit document kan worden gedownload in andere talen via www.specialized.com.
- NO: Dette dokumentet er tilgjengelig for nedlasting på flere språk på www.specialized.com.
- PO: Niniejszy dokument mo na pobra w innych wersjach j zykowych ze strony www.specialized.com.
- PT: Este documento está disponível para download em outros idiomas em www.specialized.com.
- RU: Настоящий документ доступен для загрузки на других языках по адресу www.specialized.com.
- SK: Tento dokument je k dispozícii na stiahnutie v ďalších jazykoch na lokalite www.specialized.com.
- SL: Ta dokument je na voljo za prenos v dodatnih jezikih na spletni strani www.specialized.com.
- SV: Detta dokument kan laddas ned i andra språkversioner från www.specialized.com.

SPECIALIZED BICYCLE COMPONENTS

15130 Concord Circle, Morgan Hill, CA 95037 (408) 779-6229
0000194321_AG_R1, 11/22

때때로 이 문서에 대한 업데이트 및 부속서가 발행될 수 있습니다. 주기적으로 www.specialized.com을 확인하거나 Rider Care에 문의하여 최신 버전을 확인해 주시기 바랍니다.

2. 기호

이 조립 안내서를 읽을 때 아래에 설명된 다양한 중요 기호 및 경고에 유의하십시오.



경고! 이 기호와 단어의 조합을 따르지 않을 경우 잠재적으로 심각한 부상이나 사망을 초래할 수 있는 위험한 상황을 나타냅니다. 경고의 대부분은 "자제력을 잃고 넘어질 수 있습니다."라고 말합니다. 넘어지면 심각한 부상이나 심지어 사망으로 이어질 수 있기 때문에 부상이나 사망 가능성에 대한 경고를 항상 함께 표시하지는 않습니다.



주의: 안전 경고 기호와 "주의"라는 단어의 조합을 따르지 않을 경우 잠재적으로 경미 또는 중간 정도의 부상을 초래할 수 있는 위험 상황을 나타내거나 안전하지 않은 상황에 대한 경고입니다.

안전 경고 기호 없이 사용된 주의 라는 단어를 따르지 않을 경우 자전거에 심각한 손상이 발생하거나 보증이 무효화될 수 있는 상황을 나타냅니다.



이 기호는 라이더에게 특히 중요한 정보를 알려줍니다.



이 기호는 그림과 같이 고품질 그리스를 도포해야 함을 의미합니다.



이 기호는 그림과 같이 고품질 카본 어셈블리 페이스트를 도포해야 함을 의미합니다.



기술 팀은 설치 및 사용에 관한 유용한 팁과 요령을 제공합니다.

3. 조립에 대한 일반 참고 사항

이 가이드는 조립, 사용, 서비스, 수리 또는 유지보수를 위한 범용 가이드가 아닙니다. 다른 모든 서비스, 수리 또는 유지보수에 대한 것은 공식 Specialized 판매점에 문의하십시오.



프론트 랙 & 어드벤처 플레이트는 프론트 랙에 어드벤처 플레이트가 부분적으로 조립된 상태로 포장되어 있습니다. 본 설명서와 같이 프론트 랙에서 어드벤처 플레이트를 분해할 필요는 없습니다.



경고! 프론트 랙 & 어드벤처 플레이트는 매우 복잡하기 때문에 제대로 조립하려면 높은 수준의 기계 전문 지식, 기술, 교육 및 특수 도구가 필요합니다. 따라서 공식 Specialized 판매점에서 조립을 하여야 합니다.



경고! 프론트 랙 & 어드벤처 플레이트의 최대 하중 용량은 10kg/13lbs입니다. 랙에 액세서리를 장착한 경우 무게 제한이 더 낮아질 수 있습니다. 랙 또는 액세서리의 무게 제한을 항상 준수하십시오.

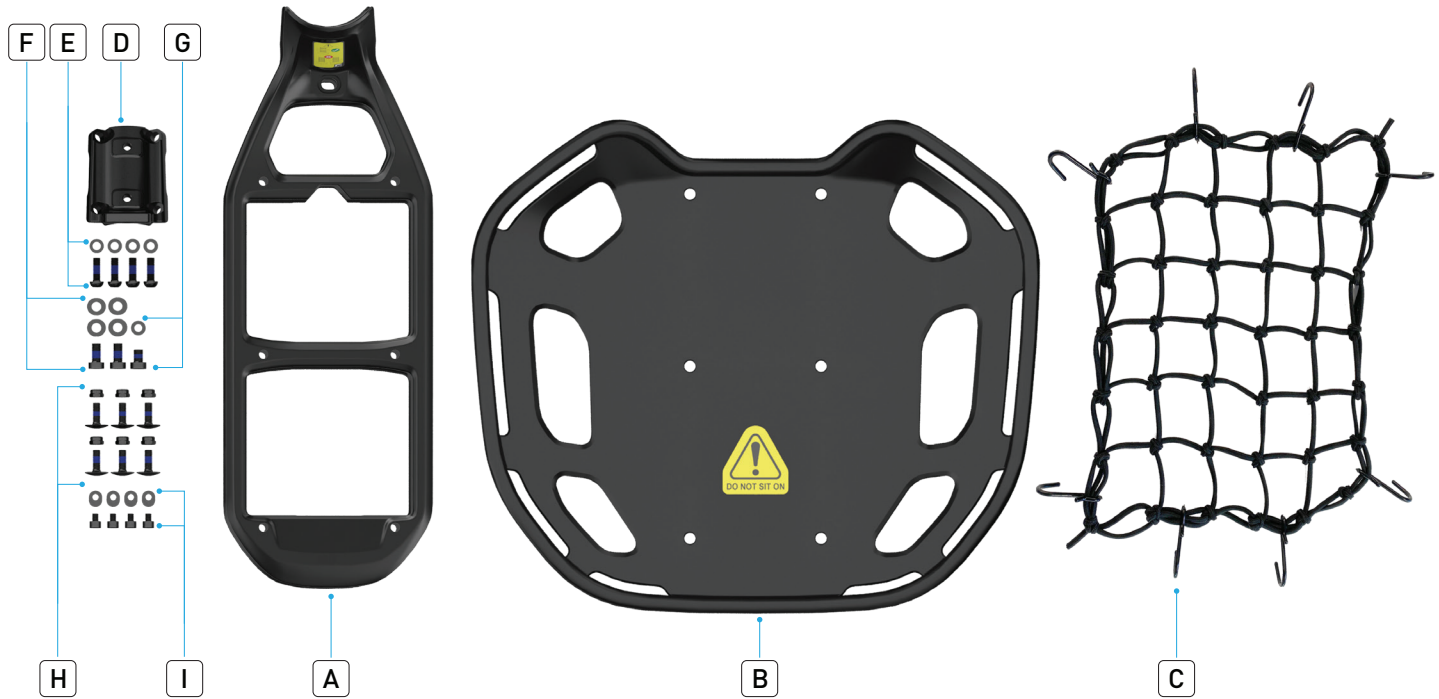


경고! 항상 제공된 어드벤처 플레이트 짐받이 그물을 사용하여 어드벤처 플레이트에 물건을 고정하십시오. 설치 후 및 라이딩 전에 그물망과 물건을 부드럽게 잡아당겨보아 그물망과 물건이 랙에 잘 고정되었는지 확인하십시오.



경고! 랙과 바구니는 특히 짐을 실었을 때 무게 중심, 무게 및 균형의 이동으로 인해 자전거 핸들링에 영향을 미칩니다. 첫 라이딩을 하기 전에 안전한 환경에서 라이딩을 연습해야 합니다.

3.1. 구성요소



	COMPONENT	수량	공구	토크값	
				Nm	in-lbf
A	Front Rack	1	N/A	N/A	N/A
B	Adventure Plate	1	N/A	N/A	N/A
C	Adventure Plate cargo net	1	N/A	N/A	N/A
D	Head plate	1	N/A	N/A	N/A
E	Head plate bolts and washers	4	4mm 육각	4.5	40
F	Front Rack bolts and orientation washers	2	4mm 육각	9	80
G	Front Rack lower bolt and washer	1	4mm 육각	9	80
H	Adventure Plate bolts and nylon lock nuts	6	3mm 육각	4.5	40
I	Cable guide bolts and washers	4	3mm 육각	N/A	N/A

3.2. 설치 전 준비 사항

전조등 케이블

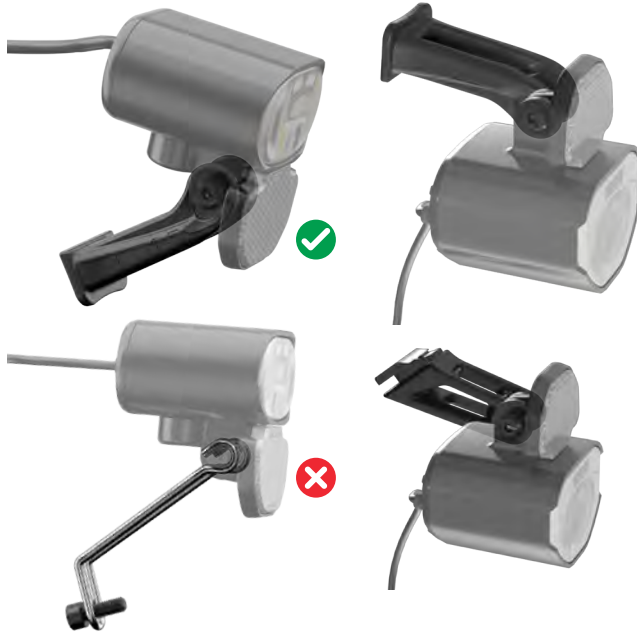
랙 전면에 전조등을 장착하려면 전조등 케이블을 드라이브 쪽 ICR 포트에서 최소 550mm 이상 나와 있어야 합니다. 설치하기 전에 전조등을 분해하고 케이블을 연장하여 주십시오. 사용할 수 있는 케이블이 짧은 경우 설치를 중단하고 가까운 공식 Specialized 판매점에서 프론트 랙을 설치하십시오.



i 특정 2022/2023 Turbo Vado, Turbo Como, Turbo Tero X 및 Turbo Tero EQ 모델에는 이 랙에 라इट를 장착할 수 있을 만큼 전조등 케이블 길이가 충분하지 않습니다. 공식 Specialized 판매점에서 이 구성 요소들을 설치해야 합니다.

전조등 마운트

특정 Turbo Vado, Turbo Como, Turbo Tero X 및 Turbo Tero EQ 모델에는 포크 브릿지에 와이어 마운트가 장착되어 있습니다. 와이어 마운트는 **Lezyne E-bike Suntour Mobie Fork Crown Mount(SKU 06223-2001)**에만 호환되고, 아래 홈페이지에서 취급합니다. www.specialized.com



- 3.3. 조립에 필요한 공구 및 부품
- 안정적인 정비 스탠드
- 2.5mm 육각 렌치
- 3mm 육각 렌치
- 4mm 육각 렌치
- 4-10 Nm / 35 in-lbf-80 in-lbf 범위의 토크 렌치
- 자전거에 장착 가능한 와이어 방식 전조등 마운트:
 - **Lezyne Ebike Suntour Mobie Fork Crown Mount. (SKU: 06223-2001)**

프론트 랙 & 어드벤처 플레이트의 조립 과정과 관련된 비디오 콘텐츠를 보려면 설명서의 비디오 아이콘 옆에 있는 링크를 클릭하여 조립 비디오로 바로 이동하십시오. 웹 주소를 수동으로 입력할 수도 있습니다.

<https://vimeo.com/770994746/ac2be50284>

4. 조립 지침

프론트 랙 & 어드벤처 플레이트를 조립하려면 이 설명서에 기재된 조립 순서를 따라야 합니다. 조립 순서를 따르지 않으면 불필요한 과정이 길어질 수 있습니다.



프론트 랙 & 어드벤처 플레이트는 프론트 랙에 어드벤처 플레이트가 부분적으로 조립된 상태로 포장되어 있습니다. 본 설명서와 같이 프론트 랙에서 어드벤처 플레이트를 분해할 필요는 없습니다.

준비

- MasterMind TCD의 전원버튼을 눌러 자전거의 전원을 끄고 배터리를 제거하십시오.
 - 안정적인 자전거 스탠드에 자전거를 고정하십시오.
- Lezyne 프론트 라이트 마운트가 장착된 자전거



- 전조등 (B) 를 위로 올려 장착 볼트 (A) 에 접근합니다.
- 4mm 육각 렌치를 사용하여 장착 볼트를 제거하십시오.
- ICR 포트에서 전조등을 부드럽게 당겨 프레임에 보관된 추가 케이블을 당겨냅니다.
- 전조등을 랙 전면까지 가도록 하려면 최소 550mm 케이블이 나와있어야 합니다.



특정 Turbo Vado, Turbo Como, Turbo Tero X 및 Turbo Tero EQ 모델에는 이 랙에 라이트를 장착할 수 있을 만큼 전조등 케이블 길이가 충분하지 않습니다. 공식 Specialized 판매점에서 이 구성 요소들을 장착해야 합니다.

와이어 라이트 마운트가 장착된 자전거



- 4mm 육각 렌치를 사용하여 장착 볼트 (A) 와 하단 라이트 장착 볼트 (B) 를 제거합니다. 나중에 필요할 경우 와이어 마운트를 보관하십시오.
- Lezyne E-bike Suntour Mobie Fork Crown Mount(SKU 06223-2001) 에 제공된 스페이서 (C) 를 사용하고 볼트와 와셔를 포크 브리지 뒤쪽에 교체하십시오.
- ICR 포트에서 전조등을 부드럽게 당겨 프레임에 보관된 추가 케이블을 당겨냅니다.
- 전조등을 랙 전면까지 가도록 하려면 최소 550mm 케이블이 나와있어야 합니다.



특정 Turbo Vado, Turbo Como, Turbo Tero X 및 Turbo Tero EQ 모델에는 이 랙에 라이트를 장착할 수 있을 만큼 전조등 케이블 길이가 충분하지 않습니다. 공식 Specialized 판매점에서 이 구성 요소들을 장착해야 합니다.

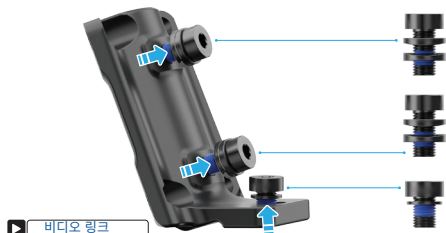


전조등 와이어 마운트가 포크 브릿지 뒤쪽에서 제거되고 나면 Lezyne E-bike Suntour Mobie Fork Crown Mount(SKU 06223-2001) 키트에 포함된 스페이서를 브릿지와 볼트 사이에 삽입한 후 교체하여 아랫부분이 튀어나오지 않도록 하십시오.

전면 플레이트 제거



- 2.5mm 육각 렌치를 사용하여 전면 플레이트 (B) 의 볼트 (A) 를 제거하고 프레임의 헤드 튜브에서 플레이트를 제거합니다.
- 필요한 경우 헤드 튜브 마운팅 부위의 부스레거나 윤활유를 제거하십시오.

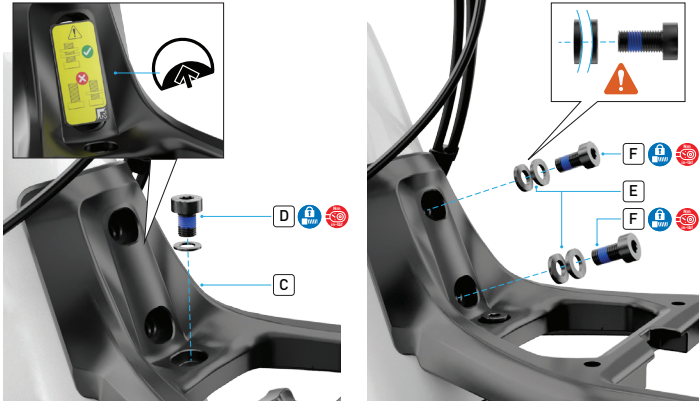


1. 프론트 랙용 마운팅 볼트 3개는 헤드 플레이트에 미리 조립된 상태로 배송되며 조립 전에 제거해야 합니다. 각 볼트의 위치와 각 볼트의 와셔를 기억하십시오. 이들은 동일한 위치와 방향으로 다시 재조립해야 합니다.

헤드 플레이트 어셈블리



- 볼트 (B) 를 헤드 플레이트 (A) 를 통해 헤드 튜브 장착 구멍에 삽입한 다음 4mm 육각 비트와 토크 렌치를 사용하여 볼트를 4.5Nm/40in-lbf로 조입니다.

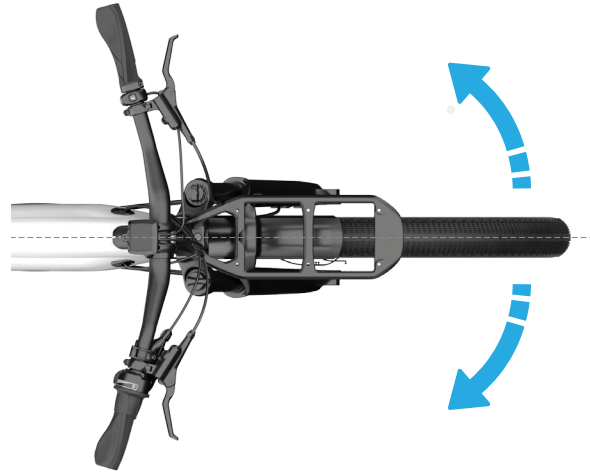


프론트 랙 조립

- 프론트 랙 볼트 경고 스티커를 제거하여 하단 프론트 랙 장착 구멍이 드러나게 합니다.
- 프론트 랙 (C) 의 구멍을 헤드 플레이트에 맞춥니다.
- 4mm 육각 렌치를 사용하여 프론트 랙 하부 볼트 (D) 와 와셔를 조이고 프론트 랙을 헤드 플레이트에 고정합니다.
- 방향 와셔 (E) 의 곡면을 프론트 랙 볼트 (F) 에 정렬하고 볼트를 삽입합니다.



경고! 전면 랙을 안전하게 장착하려면 방향 와셔를 올바르게 사용하는 것이 중요합니다. 올바른 방향의 와셔 없이 전면 랙을 조립하면 볼트가 헤드 플레이트를 지나 돌출되어 스티어링 튜브가 손상되거나 자유롭게 회전하지 못할 수 있습니다.

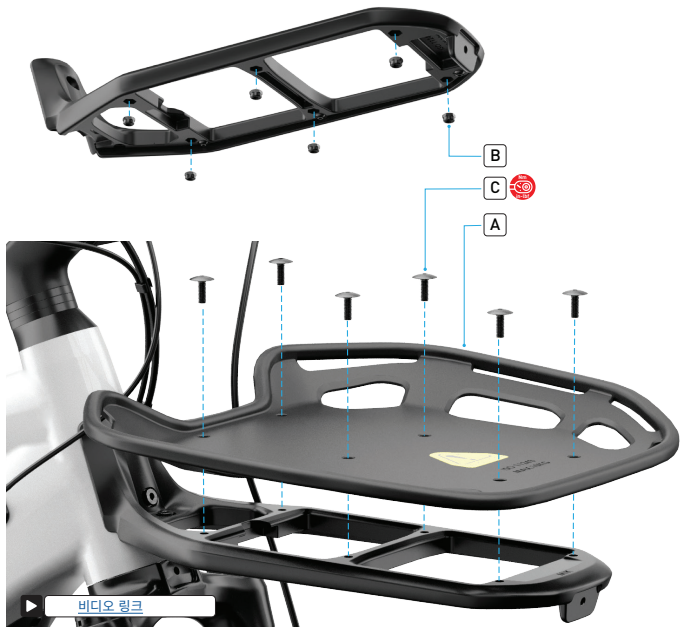


프론트 랙 정렬

- 프론트 랙을 프레임 중심선에 맞춥니다.
- 토크 렌치와 4mm 육각 비트를 사용하여 볼트를 9Nm/80in-lbf의 토크로 조입니다.
- 앞 브레이크 호스와 변속 케이블을 체크하여 프론트 랙이 자유롭게 움직이는 것을 방해하지 않는지 확인하십시오.
- 핸들바를 좌우로 돌려보아 동작 범위에 영향을 받지 않는지 확인합니다.



경고! 프론트 랙이 오른쪽에서 왼쪽으로 회전하며 앞 브레이크 호스 또는 변속 케이블을 방해하지 않는지 확인하십시오.



어드벤처 플레이트 조립

- 6개의 Adventure Plate 너트 (B) 를 프론트 랙 아래의 구멍에 맞춰서 삽입합니다.
- 어드벤처 플레이트 (A) 를 프론트 랙에 놓고 구멍 6개를 맞춥니다.
- 토크 렌치와 3mm 육각 비트를 사용하여 볼트 (C) 를 4.5Nm/40in-lbf의 토크로 조입니다.



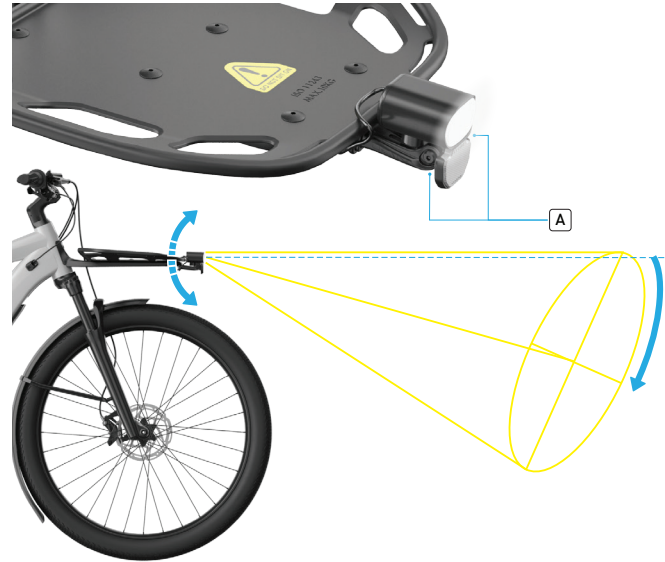
전조등 장착

- 전조등 마운트를 랙 전면에 맞춥니다.
- 라이트 마운트를 통해 프론트 랙 장착 구멍에 볼트 (A) 를 삽입한 다음 4mm 육각 키를 사용하여 조입니다.



전조등 케이블 라우팅

- 3mm 육각 렌치를 사용하여 4개의 케이블 가이드 볼트 **(A)** 와 와셔 **(B)** 를 제거합니다.
- 라이트 뒤에서 케이블 가이드 튜브로 가도록 라이트 케이블을 가이드 합니다.
- 조절이 가능하도록 라이트 뒤에 충분한 길이의 케이블을 남겨 두십시오.
- 케이블 가이드 와셔 **(B)** 와 볼트 **(A)** 를 정렬한 다음 3mm 육각 렌치를 사용하여 4개의 케이블 가이드 볼트를 조여 전조등 케이블을 고정합니다.
- 여분의 케이블을 ICR 포트에 다시 넣습니다.



전조등 조정

- 배터리를 재장착하고 MasterMind TCD의 버튼을 사용하여 자전거 전원을 켭니다.
- 3mm 육각 렌치를 사용하여 볼트 **(A)** 의 양쪽에 있는 전조등 베이스의 볼트를 푼니다.
- 빔이 약간 아래쪽을 향하도록 라이트를 조정합니다.
- 3mm 육각 렌치를 사용하여 볼트 **(A)** 를 조입니다.



주의: 잘못 조정된 빔은 도로 전방에 적절한 가시성을 제공하지 않으며 상대방의 시야를 방해할 수 있습니다.