



# BILAN DE LA CAMPAGNE CHERCHEURS 2020

COMITE TECHNIQUE DU 18 NOVEMBRE 2020

CNRS – Direction des Ressources Humaines/SDPC

# SOMMAIRE

## 1/ Résultats de la campagne de recrutement

1.1/ Nominations par grade

1.2/ Répartition des postes ouverts et lauréats par grade

1.3/ Postes vacants et reports

## 2/ Indicateurs sur la campagne chercheurs 2020

2.1/ Pression au recrutement par institut

2.2/ Age moyen des lauréats

2.3/ Taux d'étrangers parmi les lauréats

2.4/ Taux de femmes parmi les lauréats

2.5/ Interdisciplinarité



## **1/ RÉSULTATS DE LA CAMPAGNE 2020**



# 1-1

## NOMINATIONS PAR GRADE

**501 nominations effectuées pour 500 postes offerts :**

- **238 recrutements CRCN (pour 239 recrutements offerts)**
- **263 nominations DR2, dont 10 recrutements en DR2 et 2 en CDI (pour 261 postes affichés dans l'AOC)**

# 1-2

## RÉPARTITION DES POSTES OUVERTS ET LAURÉATS PAR GRADE

### CONCOURS CHERCHEURS 2020 REPARTITION DES POSTES OUVERTS ET LAUREATS PAR INSTITUT/GRADE

#### BILAN DES POSTES

	CRCN		DR2				TOTAL			
	Postes proposés	Lauréats	Postes proposés	Lauréats non CNRS	CDI	Lauréats CNRS	Postes proposés	Lauréats non CNRS	CDI	Lauréats CNRS
<b>IN2P3</b>	<b>8</b>	<b>8</b>	<b>10</b>	<b>1</b>		<b>10</b>	<b>18</b>	<b>9</b>	<b>0</b>	<b>10</b>
<b>INC</b>	<b>28</b>	<b>28</b>	<b>37</b>	<b>2</b>		<b>38</b>	<b>65</b>	<b>30</b>	<b>0</b>	<b>38</b>
<b>INEE</b>	<b>12</b>	<b>12</b>	<b>11</b>			<b>11</b>	<b>23</b>	<b>12</b>	<b>0</b>	<b>11</b>
<b>INP</b>	<b>23</b>	<b>23</b>	<b>23</b>	<b>1</b>		<b>23</b>	<b>46</b>	<b>24</b>	<b>0</b>	<b>23</b>
<b>INS2I</b>	<b>18</b>	<b>18</b>	<b>13</b>		<b>1</b>	<b>13</b>	<b>31</b>	<b>18</b>	<b>1</b>	<b>13</b>
<b>INSB</b>	<b>43</b>	<b>43</b>	<b>51</b>	<b>4</b>		<b>51</b>	<b>94</b>	<b>47</b>	<b>0</b>	<b>51</b>
<b>INSHS</b>	<b>36</b>	<b>36</b>	<b>38</b>	<b>1</b>		<b>38</b>	<b>74</b>	<b>37</b>	<b>0</b>	<b>38</b>
<b>INSIS</b>	<b>21</b>	<b>20</b>	<b>20</b>			<b>20</b>	<b>41</b>	<b>20</b>	<b>0</b>	<b>20</b>
<b>INSMI</b>	<b>15</b>	<b>15</b>	<b>5</b>			<b>5</b>	<b>20</b>	<b>15</b>	<b>0</b>	<b>5</b>
<b>INSU</b>	<b>19</b>	<b>19</b>	<b>21</b>	<b>1</b>	<b>1</b>	<b>21</b>	<b>40</b>	<b>20</b>	<b>1</b>	<b>21</b>
<b>GR</b>			<b>12</b>			<b>1</b>	<b>12</b>	<b>0</b>	<b>0</b>	<b>1</b>
<b>CID</b>	<b>16</b>	<b>16</b>	<b>20</b>			<b>20</b>	<b>36</b>	<b>16</b>	<b>0</b>	<b>20</b>
<b>TOTAL</b>	<b>239</b>	<b>238</b>	<b>261</b>	<b>10</b>	<b>2</b>	<b>251</b>	<b>500</b>	<b>248</b>	<b>2</b>	<b>251</b>

# 1-3

## POSTES VACANTS ET REPORTS

Section	N° Concours	Nbre de postes	Nbre de lauréats	Grade d'accès	Institut
7	07/03	1	0	CRCN	INSIS
50	50/01	12	1	DR2	GR

Postes infructueux		
N° Concours	Grade d'accès	Institut
07/03	CRCN	INSIS
50/01	DR2	GR

Reports effectués		
N° Concours	Grade d'accès	Institut
20/01	DR2*	INSB
23/01	DR2*	INSB
24/01	DR2*	INSB
26/01	DR2*	INSB
35/01	DR2*	INSHS
20/01	DR2*	INSB
02/01	DR2*	INP
18/01	DR2*	INSU
01/01	DR2*	IN2P3
13/01	DR2*	INC
06/01	CDI	INS2I
17/01	CDI	INSU

Au terme des concours 2020, 2 concours sont partiellement infructueux.

Les reports des 12 postes concernés ont été effectués sur d'autres concours.

# 1-3 POSTES VACANTS ET REPORTS

- 2 désistements de CRCN avec appel à la liste complémentaire du concours correspondant

Section	N° Concours	Grade d'accès	Institut
7	07/02	CRCN	INS2I
20	20/02	CRCN	INSB

- 1 désistement tardif de DR2 concours 20/01 (INSB)



## **2/ INDICATEURS SUR LA CAMPAGNE CHERCHEURS 2020**





# 2-1

## PRESSION AU RECRUTEMENT PAR INSTITUT

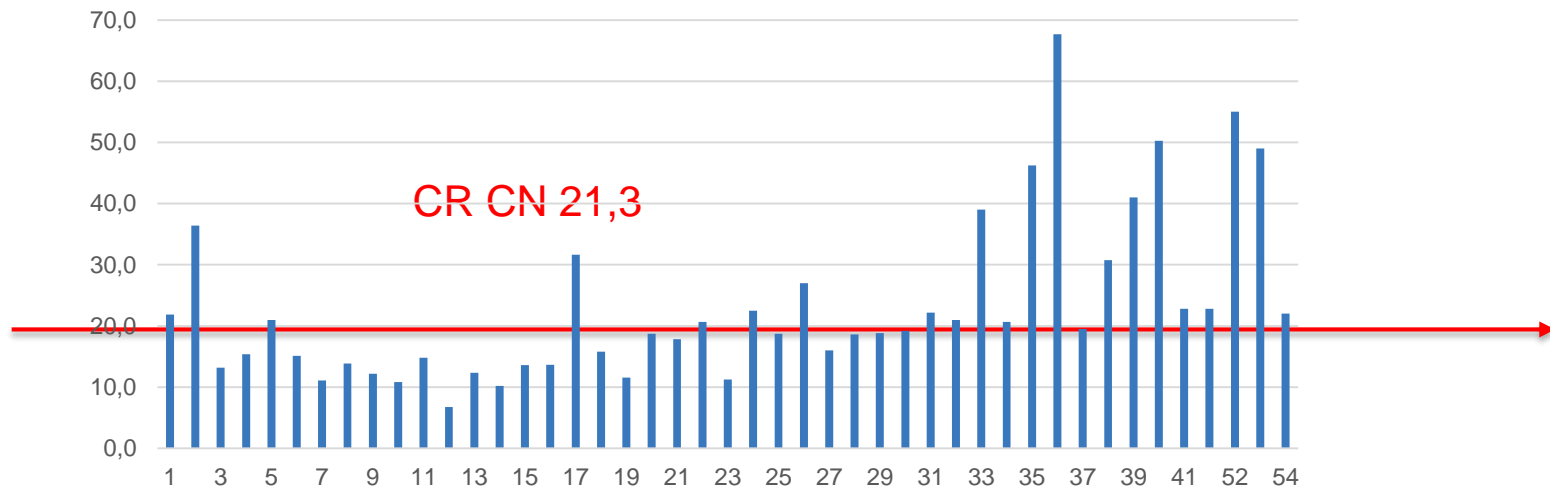
### CONCOURS CHERCHEURS 2020 PRESSION AU RECRUTEMENT PAR INSTITUT

	CRCN			DR2 hors CNRS			DR2 CNRS		
	Candidats	Lauréat s	Rati o	Candidats	Lauréat s	Rati o	Candidats	Lauréat s	Rati o
<b>IN2P3</b>	160	8	<b>20,0</b>	23	1	<b>23,0</b>	54	10	<b>5,4</b>
<b>INC</b>	379	28	<b>13,5</b>	24	2	<b>12,0</b>	218	38	<b>5,7</b>
<b>INEE</b>	210	12	<b>17,5</b>	7			42	11	<b>3,8</b>
<b>INP</b>	442	23	<b>19,2</b>	72	1	<b>72,0</b>	133	23	<b>5,8</b>
<b>INS2I</b>	236	18	<b>13,1</b>	24	1	<b>24,0</b>	56	13	<b>4,3</b>
<b>INSB</b>	820	43	<b>19,1</b>	71	4	<b>17,8</b>	224	51	<b>4,4</b>
<b>INSHS</b>	1256	36	<b>34,9</b>	72	1	<b>72,0</b>	175	38	<b>4,6</b>
<b>INSIS</b>	249	20	<b>12,5</b>	27			120	20	<b>6,0</b>
<b>INSMI</b>	340	15	<b>22,7</b>	17			38	5	<b>7,6</b>
<b>INSU</b>	436	19	<b>22,9</b>	42	2	<b>21,0</b>	106	21	<b>5,0</b>
<b>GR</b>				19			10	1	<b>10,0</b>
<b>CID</b>	536	16	<b>33,5</b>	48			114	20	<b>5,7</b>
<b>Moyenne</b>	<b>5064</b>	<b>238</b>	<b>21,3</b>	<b>446</b>	<b>12</b>	<b>37,2</b>	<b>1290</b>	<b>251</b>	<b>5,1</b>

# 2-1

## PRESSION AU RECRUTEMENT PAR INSTITUT ADMIS A CONCOURIR CR CN PAR SECTION/CID

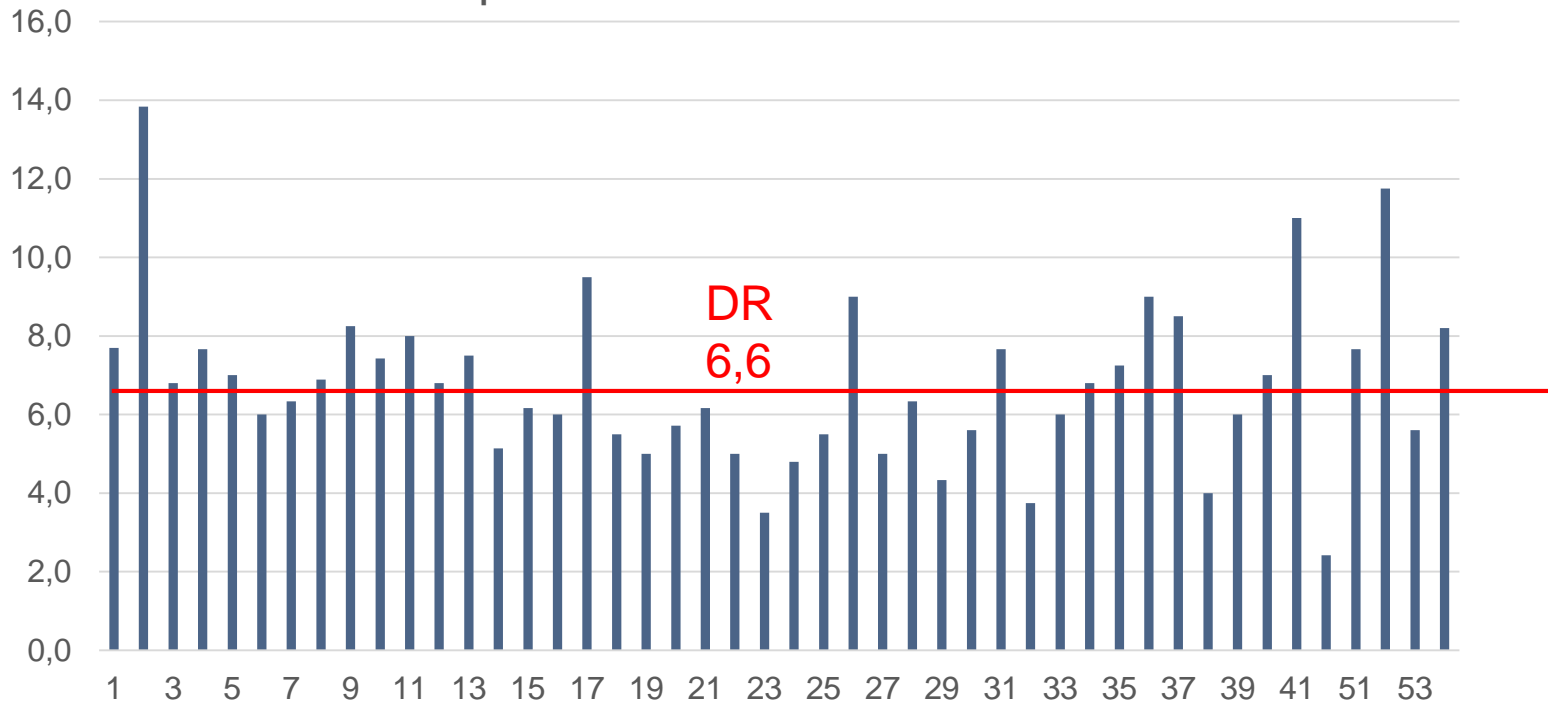
### Taux de pression CR 2020/section et CID



2-1

## PRESSION AU RECRUTEMENT PAR INSTITUT ADMIS A CONCOURIR DR PAR SECTION/CID

Taux de pression DR 2020/section et CID



# 2-2 AGE MOYEN DES LAURÉATS

## CONCOURS CHERCHEURS 2020 AGE MOYEN DES LAUREATS

	CR CN				DR2 NON CNRS				DR2 CNRS			
	Lauréats	Age moyen	Femmes	Age moyen	Lauréats	Age moyen	Femmes	Age moyen	Lauréats	Age moyen	Femmes	Age moyen
IN2P3	8	30,2	2	29,8	1	34,6			10	46,6	4	47,7
INC	28	33,6	9	33,1	2	42,4	1	38,5	38	45,5	15	45,6
INEE	12	34,0	7	34,0					11	43,2	5	40,5
INP	23	32,8	5	32,1	1	36,8			23	44,2	7	44,2
INS2I	18	30,2	4	29,7	1	55,4			13	43,1	3	47,8
INSB	43	35,9	18	35,7	4	47,0	1	52,3	51	46,2	22	47,0
INSHS	36	36,1	20	36,5	1	51,6	1	51,6	38	47,2	24	47,7
INSIS	20	32,8	6	32,5					20	45,6	5	44,8
INSMI	15	29,0	4	29,5					5	38,5	1	37,4
INSU	19	32,4	10	33,2	2	47,6	1	45,1	21	47,4	10	48,2
GR									1	58,8	0	
CID	16	34,9	9	35,2					20	44,4	8	44,7
<b>Total</b>	<b>238</b>		<b>94</b>		<b>12</b>		<b>4</b>		<b>251</b>		<b>104</b>	
<b>MOYENNE</b>		<b>33,6</b>		<b>34,2</b>		<b>45,6</b>		<b>46,9</b>		<b>45,6</b>		<b>46,3</b>

# 2-3

## TAUX D'ÉTRANGERS PARMIS LES LAURÉATS

### CONCOURS CHERCHEURS 2020 % D'ÉTRANGERS PARMIS LES LAURÉATS

	CRCN			DR2 hors CNRS		
	Etrangers	Lauréats	%	Etrangers	Lauréats	%
IN2P3	1	8	12,5%	1	1	100,0%
INC	5	28	17,9%	1	2	50,0%
INEE	1	12	8,3%			
INP	6	23	26%	1	1	100,0%
INS2I	7	18	38,9%	1	1	100,0%
INSB	17	43	39,5%	3	4	75,0%
INSHS	9	36	25,0%	1	1	100,0%
INSIS	5	20	25,0%			
INSMI	4	15	26,7%			
INSU	4	19	21,1%	2	2	100,0%
GR						
CID	5	16	31,3%			
<b>Moyenne</b>	<b>64</b>	<b>238</b>	<b>26,9%</b>	<b>10</b>	<b>12</b>	<b>83,3%</b>

DR2 CNRS		
Etrangers	Lauréats	%
2	10	20,0%
6	38	15,8%
2	11	18,2%
5	23	21,7%
5	13	38,5%
3	51	5,9%
5	38	13,2%
2	20	10,0%
0	5	0,0%
2	21	9,5%
0	1	0,0%
3	20	15,0%
<b>35</b>	<b>251</b>	<b>13,9%</b>

2-4

## TAUX DE FEMMES PARMI LES LAURÉATS

	% DE FEMMES PARMI LES LAUREATS CONCOURS CHERCHEURS 2020								
	CR CN			DR2 NON CNRS			DR2 CNRS		
	% de femmes	Nbre de femmes	Nbre de lauréats	% de femmes	Nbre de femmes	Lauréats	% de femmes	Nbre de femmes	Nbre de lauréats
<b>IN2P3</b>	25,0%	2	8	0%	0	1	40,0%	4	10
<b>INC</b>	32,1%	9	28	50%	1	2	39,5%	15	38
<b>INEE</b>	58,3%	7	12				45,5%	5	11
<b>INP</b>	21,7%	5	23	0%	0	1	30,4%	7	23
<b>INS2I</b>	22,2%	4	18	0%	0	1	23,1%	3	13
<b>INSB</b>	41,9%	18	43	25%	1	4	43,1%	22	51
<b>INSHS</b>	55,6%	20	36	100%	1	1	63,2%	24	38
<b>INSIS</b>	30,0%	6	20				25,0%	5	20
<b>INSMI</b>	26,7%	4	15				20,0%	1	5
<b>INSU</b>	52,6%	10	19	50%	1	2	47,6%	10	21
<b>GR</b>							0,0%	0	1
<b>CID</b>		9	16				40,0%	8	20
<b>MOYENNE</b>	<b>39,5%</b>	<b>94</b>	<b>238</b>	<b>33%</b>	<b>4</b>	<b>12</b>	<b>41,4%</b>	<b>104</b>	<b>251</b>

## INTERDISCIPLINARITÉ

	CONCOURS CHERCHEURS 2020 POSTES INTERDISCIPLINAIRES				
	Postes offerts (recrutement)	Dont postes interdisciplinaires	%	Réalisation	%
<b>IN2P3</b>	8	1	12,5%	1	12,5%
<b>INC</b>	29	4	13,8%	7	24,1%
<b>INEE</b>	13	5	38,5%	6	46,2%
<b>INP</b>	25	5	20,0%	7	28,0%
<b>INS2I</b>	19	3	15,8%	4	21,1%
<b>INSB</b>	47	7	14,9%	9	19,1%
<b>INSHS</b>	40	5	12,5%	6	15,0%
<b>INSIS</b>	22	4	18,2%	7	31,8%
<b>INSMI</b>	16	2	12,5%	2	12,5%
<b>INSU</b>	20	3	15,0%	3	15,0%
<b>Total</b>	<b>239</b>	<b>39</b>	<b>16,3%</b>	<b>52</b>	<b>21,8%</b>

**Répartition des postes interdisciplinaires :**

- 16 postes de CR CN ouverts dans des CID**
- 36 postes offerts dans des sections non pilotées par l'institut ou en section 30 et/ou affectation dans une unité non rattachée à l'institut.**