

Cuadro No. 001 TRÁNSITO IRREGULAR DE EXTRANJEROS POR LA FRONTERA CON COLOMBIA POR REGIÓN SEGÚN ORDEN DE IMPORTANCIA: AÑO 2021

Región	Total	Ene.	Feb.	Mar.	Abr.	May.	Jun.	Jul.	Ago.	Sep.	Oct.	Nov.	Dic.
Total	133,726	1,071	1,857	2,694	5,865	4,462	10,267	18,813	25,332	25,505	25,904	7,762	4,194
Antillas	101,757	799	1,186	2,091	4,614	3,366	8,072	15,503	20,160	19,213	20,197	4,772	1,784
América del Sur	22,300	112	268	318	535	461	1,468	2,656	4,692	5,470	4,162	1,232	926
África	5,064	90	256	199	343	381	412	267	262	459	726	995	674
Asia	4,529	66	142	86	370	252	311	378	214	347	810	752	801
América Central	31	4	5	-	2	1	1	5	2	7	2	2	-
Europa	35	-	-	-	1	-	3	4	1	5	6	6	9
América del Norte	8	-	-	-	-	-	-	-	1	4	1	2	-
Eurasia	2	-	-	-	-	1	-	-	-	-	-	1	-

Cifras preliminares al 31 de diciembre del 2021 sujetas a revisión y actualización.

Cuadro No. 002 TRÁNSITO IRREGULAR DE EXTRANJEROS POR LA FRONTERA CON COLOMBIA SEGÚN CONDICIÓN: AÑO 2021

Condición	Total	Ene.	Feb.	Mar.	Abr.	May.	Jun.	Jul.	Ago.	Sep.	Oct.	Nov.	Dic.
Total	133,726	1,071	1,857	2,694	5,865	4,462	10,267	18,813	25,332	25,505	25,904	7,762	4,194
Hombres	81,813	687	1,342	1,778	3,790	3,044	6,021	12,118	15,090	15,264	15,044	4,661	2,974
Mujeres	51,913	384	515	916	2,075	1,418	4,246	6,695	10,242	10,241	10,860	3,101	1,220

Gráfico No. 001 TRÁNSITO IRREGULAR DE EXTRANJEROS POR LA FRONTERA CON COLOMBIA: AÑO 2021

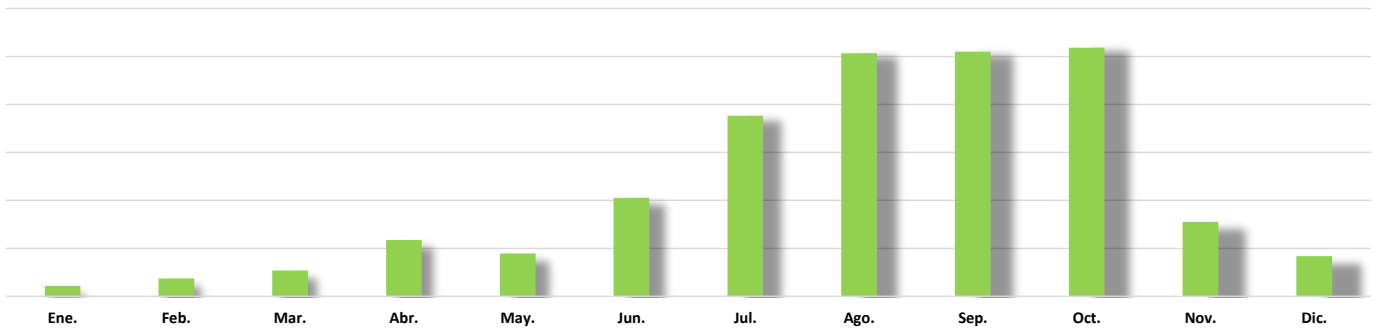
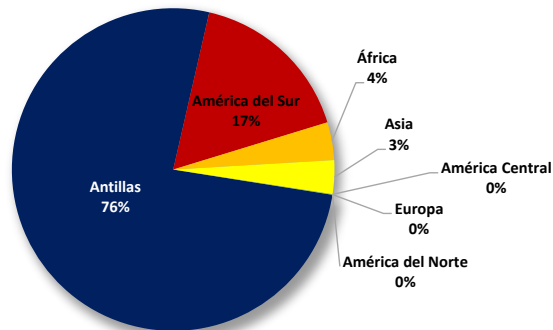


Gráfico No. 002 PORCENTAJE DE TRÁNSITO IRREGULAR DE EXTRANJEROS POR LA FRONTERA CON COLOMBIA SEGÚN REGIÓN DE PROCEDENCIA: AÑO 2021



Cuadro No. 003 TRÁNSITO IRREGULAR DE EXTRANJEROS POR LA FRONTERA CON COLOMBIA POR PAÍS SEGÚN ORDEN DE IMPORTANCIA: AÑO 2021

País	Total	Ene.	Feb.	Mar.	Abr.	May.	Jun.	Jul.	Ago.	Sep.	Oct.	Nov.	Dic.
Total	133,726	1,071	1,857	2,694	5,865	4,462	10,267	18,813	25,332	25,505	25,904	7,762	4,194
Haití	82,952	623	981	1,893	3,306	1,851	5,293	13,141	17,279	17,609	17,114	3,111	751
Cuba	18,600	176	205	198	1,306	1,514	2,770	2,354	2,857	1,566	3,018	1,639	997
Chile(1)	9,587	57	71	253	293	116	911	1,621	2,490	2,206	1,501	46	22
Brasil(1)	8,533	40	179	47	219	213	323	726	1,516	2,658	2,011	438	163
Venezuela	2,819	3	9	-	3	113	205	248	568	437	339	352	542
Bangladesh	1,657	38	90	15	127	118	131	210	128	102	325	222	151
Ghana	1,289	10	17	30	68	50	64	31	34	194	284	447	60
Uzbekistán	1,191	10	14	-	20	28	69	81	50	143	268	165	343
Senegal	954	11	30	16	40	199	182	21	8	39	81	135	192
India	592	3	-	30	102	44	44	34	1	40	65	158	71
Nepal	523	5	24	29	103	41	52	13	11	30	77	30	108
Angola	479	6	13	7	5	31	49	74	45	25	45	70	109
Ecuador	387	3	2	14	12	5	9	19	22	48	88	65	100
Camerún	354	1	6	17	26	20	20	27	42	24	73	69	29
Congo	315	15	10	12	38	18	8	37	27	21	40	46	43
Guinea	272	2	23	14	38	9	20	17	31	25	41	23	29
Guyana	234	-	-	2	1	-	1	9	42	44	107	26	2
Paraguay	196	-	-	-	-	-	-	-	-	-	-	196	-
Rep. Dominicana	194	-	-	-	2	1	7	6	23	38	64	21	32
Colombia	169	8	7	1	-	-	4	8	8	31	29	18	55
Sierra Leona	169	-	34	24	40	2	2	2	3	1	33	22	6
Burkina Faso	165	11	37	21	13	4	8	8	8	21	13	7	14
Eritrea	155	3	9	9	7	6	12	12	1	18	24	22	32
Uruguay	150	-	-	-	3	6	11	12	19	17	45	25	12
Nigeria	145	-	13	4	5	2	7	16	19	33	21	9	16
Togo	145	-	10	18	15	8	5	2	13	8	17	24	25
Pakistán	136	3	9	2	9	18	-	25	8	3	20	18	21
Somalia	120	2	11	5	6	1	2	1	3	11	3	33	42
Mauritania	118	7	20	4	17	6	13	3	6	1	10	23	8
Mali	91	9	9	5	7	1	4	5	3	11	11	9	17
Yemen	79	2	-	-	6	1	7	1	7	6	6	47	1
China	77	-	-	2	-	-	-	-	-	3	11	22	39
Argentina	74	1	-	1	3	3	1	4	17	13	23	1	7
Siri Lanka	65	-	5	4	-	-	3	5	5	2	8	33	-
Tajikistán	64	-	-	-	-	-	1	-	-	4	5	25	29
Otros Países	676	22	19	17	25	33	29	40	44	72	84	165	126

(1) Hijos de ciudadanos haitianos cuyos registros de nacimiento corresponde a estos países.

Cuadro No. 004 TRÁNSITO IRREGULAR DE EXTRANJEROS POR LA FRONTERA CON COLOMBIA SEGÚN CONDICIÓN: AÑO 2021

Condición	Total	Ene.	Feb.	Mar.	Abr.	May.	Jun.	Jul.	Ago.	Sep.	Oct.	Nov.	Dic.
Total	133,726	1,071	1,857	2,694	5,865	4,462	10,267	18,813	25,332	25,505	25,904	7,762	4,194
Adultos	104,202	803	1,494	2,180	5,035	3,921	8,417	14,291	19,660	18,448	20,211	6,068	3,674
Menores	29,524	268	363	514	830	541	1,850	4,522	5,672	7,057	5,693	1,694	520

Gráfico No. 003 PORCENTAJE DE TRÁNSITO IRREGULAR DE EXTRANJEROS POR LA FRONTERA CON COLOMBIA SEGÚN CONDICIÓN : AÑO 2021

