

Toujours
avantageux



6319
Chemisier
pratique en fla-
nelle coton quadrillé,
en rouge, bleu
et noir

16⁹⁰

6311
Jupe moderne
en beau lainage
alga, gros grain élas-
tique, fermeture éclair
se fait en noir, ma-
rine, brun

20⁹⁰



Tél. (038) 5 64 64

Aspirateurs et cirieuses

Location -- Vente -- Echange

FACILITÉS DE PAIEMENTS
à partir de Fr. 19.- par mois

Elexa

1 RUELLÉ DUBLÉ NEUCHÂTEL

FIX
mousse
lave
nettoie tout
fait briller
comme un
miroir

"Maman dit
que c'est le meilleur
pour tout et qu'il coûte
si bon marché!"

VAISSELLE
Avec FIX, laver la vaisselle est un jeu d'enfant. Tout devient propre de soi-même et brille comme un miroir!

SALOPETTES
Plus aucune difficulté avec les salopettes et le linge sale et gras. La force détergente de la mousse FIX détache merveilleusement la saleté!

CASSEROLES, VERRERIE, FENÊTRES, etc.
Casserolles, bouteilles, fenêtres, planchers, parois — en un mot, tout ce qui est fatigant à nettoyer, devient aussitôt impeccablement propre et brille comme un miroir, grâce à FIX. FIX est étonnamment avantageux!
Un grand paquet coûte seulement fr. 1.-

Nettoyer avec FIX
... un jeu d'enfant
... et tout brille
comme un miroir

Un produit SUNLIGHT



Pratique et quand même confortable

Notre ravissant CHEMISIER

à longues manches, en tricot velouré, qualité souple et chaude, plastron à plis nervures, col pouvant se porter ouvert ou fermé, boutons tailleur

Coloris : marine, jaune, noir, blanc, rose, gris, bleu, fraise, feu

Tailles : 42 à 50

18⁵⁰

La Nouveauté SA
AU LOUVRE
NEUCHÂTEL

Buvez les
Mouïts
suisses
boisson gaie et
de bonne compagnie

Fr. 40.- par mois

Voilà la somme à déboursier pour obtenir
1 chambre à coucher
1 salle à manger
1 studio

Garantie de 20 ans — Livraisons rapides franco domicile

Demandez notre catalogue et nos conditions

Nom
Adresse

MEUBLES A CRÉDIT
Service Case Gare 310
Tivoli 4 LAUSANNE Pas de vitrines, mais des prix avantageux E. Moreillon

LINGERIE DE QUALITÉ A PRIX MODESTES

Chemises de nuit

Interlock pur coton, avec petit col piqué soie, longues manches, en saumon et ciel, du 40 au 48 seulement	en flanelle pur coton à pois, col châle, longues manches, en rose et ciel, du 40 au 48 seulement	en flanelle pur coton, d'une toute belle qualité, dessin à fleurs, col chemisier, en rose, ciel, turquoise, du 40 au 48
1050	1450	2150

Pantalons et chemises

Pantalon à poignets avec renfort, belle qualité Interlock pur coton, en rose, blanc et ciel, du 40 au 48 seulement	Pantalon en pur coton, côtes richelieu, avec poignets et renfort, seulement en blanc, 42, 44, 46	Pantalon en Interlock pur coton avec poignets et renfort, en écreu seulement, du 40 au 48 seulement
295	3.65 3.80 3.95	250

Camisoles pour dames

pur coton blanc, à côtes,

	longues manches	courtes manches
70 cm.	2.95	2.50
75 cm.	3.10	2.65
80 cm.	3.25	2.95

Chemise assortie 90, 100, 110 cm.	Chemise assortie 85, 90, 95 cm.	Chemise assortie 90, 100, 110 cm.
4.25 4.50 4.90	3.85 3.95 4.10	3.— 3.50 3.50

Grands Magasins
AU SANS RIVAL
Maison d'ancienne renommée
NEUCHÂTEL

FILETS de PERCHES

Magasin LEHNHERR

A vendre quelques machines à coudre d'occasion, bien révisées et livrées avec garantie. de Fr. 70.- à Fr. 350.-
Facilités de paiements - H. Wettstein, Seyon 16, Grand-Rue 5 tél 534 24

Un pantalon

confection de travail et de ville depuis Fr. 30.- s'achète à la
Coopérative du vêtement
Grand-Rue 6 1er étage

Loterie Romande

TIRAGE 3 NOVEMBRE

5 lots de 20'000
15'415 autres lots

Neuchâtel, Faubourg du Lac 2, Chèques postaux IV. 2002

BOUCHERIE DES PARCS
Parcs 82 - Tél. 5 10 95
Boudin extra

?
Pourquoi est-elle de plus en plus demandée?

La TURISSA ne présente pas seulement des avantages déjà connus, mais en plus d'importantes innovations et améliorations.

TURISSA

Contre envoi de ce bon à Lersch & Robert S.A. Neuchâtel, vous recevrez gratuitement le nouveau prospectus TURISSA détaillé.

BON

Nom
Adresse

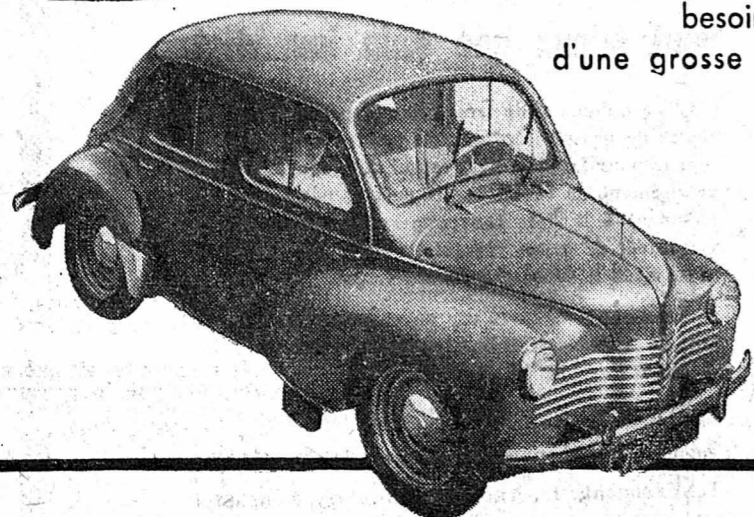
LCERSCH & ROBERT S.A.
Rues du Seyon et de l'Hôpital, Tél. 5 13 34.
NEUCHÂTEL



L'EXPERIENCE

EST FAITE DANS LE MONDE ENTIER.

Vous n'avez pas toujours besoin d'une grosse voiture l.



LA 4 CV RENAULT

voiture brillante et rationnelle, fait partout la preuve qu'elle est aussi robuste et rend les mêmes services dans 9 cas sur 10.
TOUJOURS PLUS ECONOMIQUE!

Concessionnaire: **E. BAUDER**, Garage du Clos-Brochet NEUCHÂTEL - Tél. 5 49 10

MEUBLES

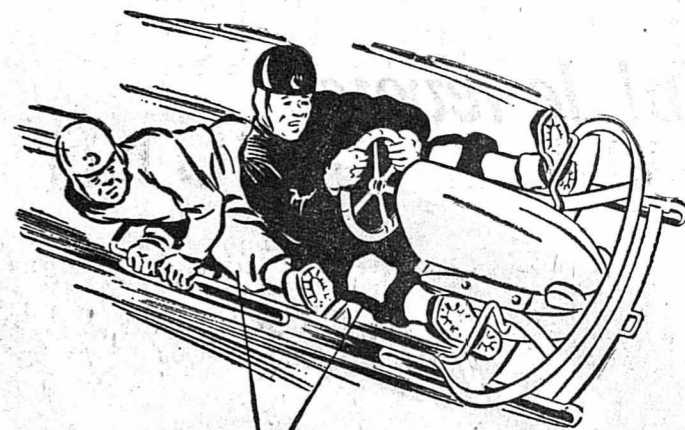
E Pourquoi chercher ailleurs en perdant du temps et souvent de l'argent
U ce que vous trouverez ici en excellente qualité et à des prix intéressants ?
B VISITEZ NOTRE EXPOSITION PERMANENTE plus de cinquante chambres modèles
L Vous trouverez chez nous le mobilier qui conviendra à votre goût et à votre bourse.
E *T. Skrabal*
S MEUBLES - PESEUX
Facilités de paiement
Demandez notre catalogue



Papiers de soie brun et fin blanc
Patent - Packing
Papiers paraffinés et imperméables
Papiers crêpe
Papiers asphaltés
Papiers Kraft

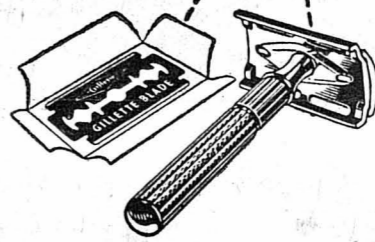
P. GIMMI & Co A. G.

Au Papyrus - SAINT-GALL
Tél. (071) 2 52 25



Cela dépend des deux!

Une intime collaboration des deux coureurs est indispensable pour remporter la victoire. De même le rasage parfait exige l'union harmonieuse des deux partenaires: du rasoir et de la lame. Vous vous raserez agréablement, vite et bien avec Gillette, car le rasoir et la lame forment une équipe imbattable. * Fabrication suisse.



LE RASOIR GILLETTE ET LA
Lame Gillette*

SONT CONÇUS L'UN POUR L'AUTRE



Bleue et Mince
2.10
les 10 pièces

TOUJOURS PLUS ECONOMIQUE!



Molière - California

Joli modèle à deux ceillots avec semelles de caoutchouc très avantageux

daim split noir . . . **Fr. 29.80**

Chaussures J. Kurth S.A.
NEUCHÂTEL



Boudins de campagne

extra-fins 1/2 kg. **1.20**

Grillade de porc
100 gr. **-.70**



De la chaleur, du confort avec un

TAPIS NOUÉ MAIN

laine de 1re qualité

Grand choix de coloris et de modèles
On se charge de la confection
Prix par m², y compris fournitures Fr. 155.- net

Mme LADINE

Hôpital 11 — Tél. 5 15 85

Nos belles occasions

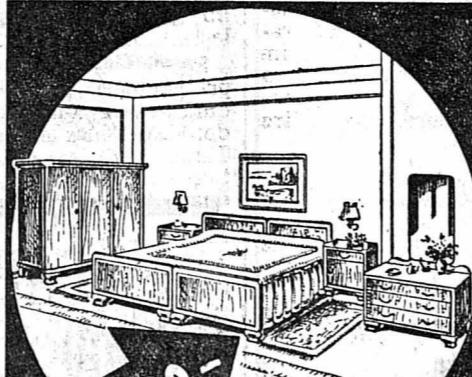
Visitez notre exposition de Fr. 1400.- à Fr. 8000.-

- 5 CV. FORD ANGLIA 1947, révisée
- 6 CV. FORD PREFECT 1947
- 6 CV. RENAULT JUVAQUATRE 1946
- 6 CV. FORD EIFFEL 1938, révisée
- 6 CV. PEUGEOT 202, 1948, révisée
- 7 CV. SIMCA 1200, modèle 1950
- 11 CV. FORD VEDETTE 1950, boîte Cotal
- 12 CV. FORD V-8, 1947, révisée
- 13 CV. OPEL Super-Six, 1938
- 20 CV. FORD CUSTOM, modèle 49, radio
- 5 CV. FORDSON, fourgon 250 kg., révisé

Sur demande, facilités de paiement
Garanties

Grands Garages Robert, Neuchâtel

Faubourg du Lac 31
Quai de Champ-Bougoin 38
Tél. 5 31 08



frs. 100.-
avant la livraison
et 30 mensualités à fr. 30.-
et nous vous livrons cette magnifique
Chambre à coucher
Demandez aujourd'hui même notre catalogue en y joignant le talon

Nom: _____ Prénom: _____
Lieu: _____ Rue: _____

MOBILIA AG. Wohnungseinrichtungen OLTEN

Belle maculature à vendre
à l'imprimerie de ce journal



Pour vos gelées de coings



La centrifuge est en vente chez



1 RUELLÉ DOUBLE NEUCHÂTEL

TOUJOURS
très appréciées nos
TRANCHES DE VEAU PANÉES
BOUCHERIE CHARCUTERIE
Leuenberger
Trésor Tél. 5 21 20

A vendre un bon petit potager à bois

avec plaque chauffante. S'adresser rue de la Serre 3, 3me étage.

Les bons reblochers
H. Maire, Fleury 16

« Simca » 8

modèle 1946, machine en état de marche. Prix: 1200 francs. R. Favre, Charmettes 81, Vauseyon. Téléphone 5 53 39.



Le prince des fromages à moississures piquant et fondant

pasteurisé

Fromages HEIDI avec chèvre Silva

Tracteurs d'occasion

A VENDRE

- 3 « FARMALL », pétrole
- 2 « CASE » »
- 1 « AUSTIN » »
- 5 « FORDSON » »
- 4 « FERGUSSON » »
- 4 « MELLI » »
- 2 « FORD » »
- 5 « HURLIMANN » »
- 2 « PHARE » Diesel
- 3 « VEVEY » »
- 6 « HURLIMANN » »

Agence Bühler

D. MUSY - Neuchâtel
Tél. en permanence (038) 7 51 01

Chambre à coucher

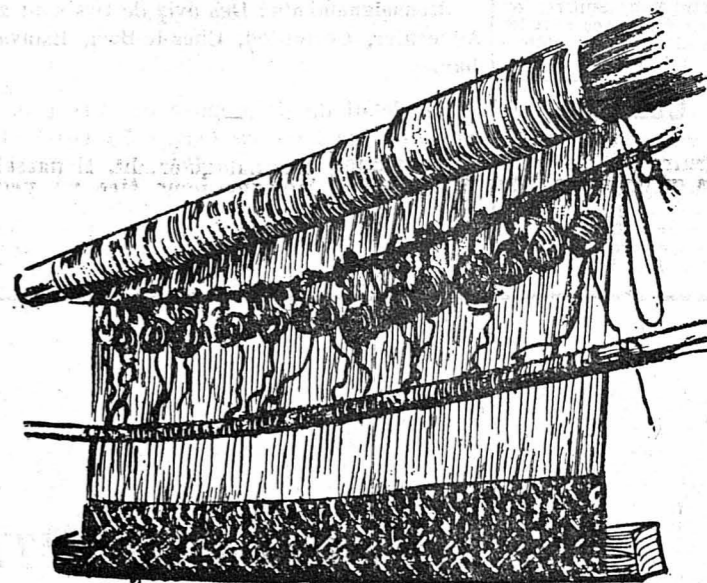
à vendre, à l'état de neuf. Demander l'adresse du No 460 au bureau de la Feuille d'avis.

A VENDRE

mantau de fourrure, agneau de Hongrie à l'état de neuf; une paire de souliers « après-ski » No 39, jamais portés; un pardessus d'homme, taille 48-50, genre sport, superbe occasion. Téléphone 5 63 73.

OCCASIONS

Berceau, youpa-a, pous-sôtes, armoires, commodes, secrétaires, fauteuils, divans, matelas, tables, chaises, bahuts, radios, gramophone neufs, duvets neufs, cuivres, fourneaux en catelles. — Marcelle REMY, passage du Neubourg.



Le TAPIS de QUALITÉ

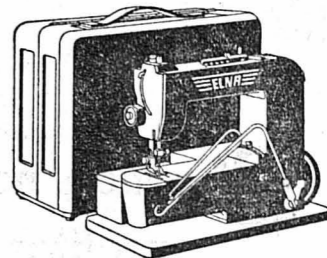
s'achète à la maison spécialisée :

E. Gans-Ruedin

Bassin 10 - NEUCHÂTEL

ELNA

Incomparable en prix et en qualité



ELNA

Prix Fr. 514.80
(Facilités de paiement)

Epancheurs 5
NEUCHÂTEL

Je désire une démonstration de l'ELNA, sans engagement.
Veuillez m'envoyer vos propositions...
 pour le paiement par acomptes

Nom: _____
Adresse: _____
A remettre sous enveloppe ouverte affranchie à 5 ct.

THIEL
maitre teinturier
5 17 51

DU CRAYON A L'ARMOIRE EN ACIER
RAMSEYER
Tout pour le bureau
Tél. 5 12 79

Ferblanterie Appareillage
F. Gross & Fils
Installations sanitaires
COQ-D'INDE 24
Tél. 5 20 56

Pour toutes circonstances la
MAISON KELLER
fleuriste
est là pour vous satisfaire
Seyon 30
Tél. 5 46 60

Blanchisserie des Isles **Tél. 6 30 44** 80 c. le kg. de linge lavé et séché Areuse Se rend à domicile

Charpenterie Menuiserie
Decoppet frères
Evoles 40 - Neuchâtel
Tél. 5 12 67

Ne faites plus d'expérience, profitez de celle acquise
L. Pomey **Radio-Mélody** Neuchâtel
Tél. 5 27 22 SE REND TOUJOURS DANS VOTRE RÉGION

ÉLECTRICITÉ
5 18 36
Saint-Honoré 5

VÉLOS
neufs et d'occasion
Tous prix
M. BORNAND
Poteaux 4 - Tél. 5 16 17

SERRURERIE CARL DONNER & FILS
Tous travaux de serrurerie et réparations
Volets à rouleaux, sangle, corde
5 31 23
Bellevaux 8

A. ENGGIST
Tél. 7 53 12
GARAGE TERMINUS, SAINT-BLAISE - Tél. 7 52 77

Le bon café chez le spécialiste **A. Horisberger-Lüscher**
Faubourg de l'Hôpital 17
RÔTISSERIE MODERNE ÉPICERIE FINE **Tél. 5 12 58**

Ab! le revoici



Avec un chèque-image SILVA, si apprécié

AUX DOCKS

TEMPLE-NEUF 10

Lait condensé

sucré Fr. 1.—
non sucré Fr. 0.95
la grande boîte

A vendre

TRAIN ÉLECTRIQUE

écartement 0, compré-
ment 92 rails, 5 aiguilles,
1 croisement, 7 wagons,
2 locomotives, 2 trans-
formateurs, le tout en
bon état de marche. Va-
leur 400 fr., cédé à 350 fr.
Ecrire à case postale 7,
Cortailod.

A vendre d'occasion,

une belle

poussette de chambre

et une

poussette

en très bon état. Parc

No 63, 2me. à droite.

Vélos

à vendre, un de dame et

un d'homme, à l'état de

peut. Prix avantageux.

Louis Parre 15, rez-de-

chaussée.

A vendre

aspirateur

«Electro-Baby-Super», en

parfait état, avec tous les

accessoires. Prix intéres-

sant. Tél. 5 42 50.

Occasion

A vendre un vélo de

course, état de neuf, un

établissement de menuisier 200

cm., un accordéon diato-

nique et un frigidaire. —

S'adresser à Blanche-Nei-

ge, salon-lavoir, Prébar-

reau 1. Tél. 5 42 08.

Avis de tir

Le commandant des tirs porte à la connaissance des pêcheurs et riverains du lac de Neuchâtel, que des tirs et lancements de bombes depuis avions ont lieu toute l'année, du lundi au samedi à proximité de la rive, près de Forel.

du 1er juin au 30 septembre de 0900 h. à 1600 h.

Les lundi et jeudi les tirs ne commencent qu'à 1200 h.

Interdictions: Il est interdit de rester ou de pénétrer dans la zone dangereuse ainsi que de ramasser ou de s'approprier des bombes non éclatées ou des éclats de projectiles.

Renseignements: Des avis de tirs sont affichés dans les ports de: Auvonnier, Cortailod, Chez-le-Bart, Estavayer, Chevroux et Portalban.

Le détail du programme des tirs peut être obtenu à la caserne d'aviation de Payerne (Tél. 037/6 24 41) et au bureau de la Société de navigation, place du Port, Neuchâtel (Tél. 038/5 40 12-13).

VOULEZ-VOUS

un vêtement coupé « à vos mesures » dans « votre tissu » dans une forme à « votre goût » et à un prix à « votre portée » ?

La

DEMI-MESURE

est un progrès qui a fait ses preuves et qui répond à vos désirs. Complets manteaux, vestons, costumes-tailleurs, pantalons pour tous les usages, exécutés avec essai dans une coupe vague et classique dans des tissus anglais et suisses dans une exécution soignée.

Vêtements
Haesler 1er étage
meilleurs et moins chers

Terreaux 7 Neuchâtel

Coupons à détacher et à envoyer

A Vêtements Haesler, Neuchâtel

Veillez me faire une offre sans engagement pour (indiquer le genre de vêtement):

Nom: _____

Adresse: _____

Société de Musique

Vendredi 19 octobre 1951
à 19 h. 45 précises

Grande salle des Conférences

1er CONCERT D'ABONNEMENT

Orchestre de la Suisse romande

Direction: Ernest Ansermet

Soliste: André Perret, pianiste

Prix des places: Fr. 8.—, 6.85,
5.75, 4.60, taxes comprises

Location à l'agence « Au Ménestrel »
et à l'entrée

Piano Steinway & Sons de la maison
HUG & Cie

Répétition générale: Vendredi
à 14 h. Entrée: Fr. 4.50. Etudiants: Fr. 2.25
Gratuite pour les membres de la
Société de musique.

la prairie

son assiette sur le
pouce à Fr. 2.—

Ragout de porc

et de bœuf

Peperonis

Pommes de terre

Beau choix

de cartes de visite

au bureau du journal

Graphologie Chirologie

Lignes de la main

Etude scientifique sé-

rieuse et approfondie.

Conseils

Ragout de 9 heures du

matin à 8 heures du soir.

Excepté le jeudi. — Mme

H. Jacot, rue des Valan-

gines No 21. Prendre l'es-

calier près de la Rosière

No 3 et monter jusqu'à

la grande maison blan-

che à gauche, c'est le

No 21 de la rue des Va-

langines, rez-de-chaussée,

Neuchâtel.

CONCOURS HIPPIQUE

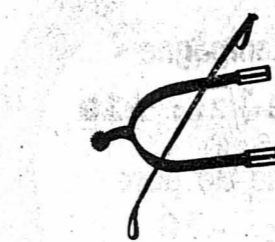
INTERNATIONAL OFFICIEL

GENÈVE

PALAIS DES EXPOSITIONS

17-21 OCTOBRE 1951

LOCATION INTERIEUR DE GENÈVE 14 022 205 25



UNION DE BANQUES SUISSES

Augmentation de capital 1951

Offre de souscription

de 20.000 actions nouvelles au porteur de Fr. 500.—
valeur nominale chacune

L'Assemblée générale extraordinaire des actionnaires du 12 octobre 1951 de notre Etablissement a décidé de porter le capital social de Fr. 70.000.000.— à Fr. 80.000.000.— par l'émission de

20.000 actions nouvelles au porteur, Nos 140.001 à 160.000, d'une valeur nominale de Fr. 500.— chacune, jouissant du dividende à partir du 1er octobre 1951

Les actions nouvelles sont offertes en souscription aux porteurs des actions anciennes aux conditions suivantes:

1. Chaque groupe de sept actions anciennes donne droit à souscrire à une action nouvelle de Fr. 500.— nom.
2. Le prix de souscription est de Fr. 600.— par action. Le timbre fédéral d'émission est supporté par notre Banque.
3. Le droit de souscription doit être exercé du

15 au 24 octobre 1951

auprès du siège de notre Etablissement à Zurich ou de l'une de nos succursales, contre remise du coupon No 17 des actions anciennes.

4. La libération des actions nouvelles devra avoir lieu jusqu'au 31 octobre 1951: après cette date il sera compté un intérêt de retard au taux de 5% p.a.

Les actions nouvelles pourront être retirées auprès de notre siège et de nos succursales probablement à partir du 31 octobre 1951.

5. Notre Etablissement servira volontiers d'intermédiaire pour l'achat et la vente de droits de souscription.

Des prospectus détaillés et des bulletins de souscription peuvent être obtenus auprès du siège et de toutes les succursales de notre Etablissement.

Zurich, le 13 octobre 1951.

UNION DE BANQUES SUISSES.

Apportez

à LA GRAPPILLEUSE

des habits d'hommes, pantalons, paletots, gilets, manteaux, dont elle a un besoin urgent, ainsi que des meubles, lainages, etc. Elle ne peut plus satisfaire aux demandes des personnes et ménages peu aisés. Merci.

Du jus de raisin
des noix fraîches
et du bon pain
petit festin
d'automne à

la prairie

FAVORISEZ L'UTILISATION
NON ALCOOLIQUE DU RAISIN

RAISIN DE TABLE DU PAYS

Fr. 1.20 le kilo

L'action ne dure que peu de temps,
profitez de manger chaque jour
du raisin. Vous ferez ample provision de
vitamines et de calories pour l'hiver!

O. P.

Café-restaurant des Halles

Centre gastronomique

Aujourd'hui, une bonne spécialité:
Les escargots à la Cuillère (d'après une
ancienne et authentique recette
bourguignonne)
Tél. 5 20 13

CAPITAL

150.000 à 200.000 fr.

est cherché pour développement et agrandissement d'une industrie florissante. — Adresser offres écrites à G. W. 499 au bureau de la Feuille d'avis.



Société suisse
des commerçants

Section de Neuchâtel

Ce soir

au Grand auditoire du Collège des
Terreaux, dès 20 h. 15, quatrième
conférence de M. W. Alispach,
directeur de l'Institut de caracté-
rologie moderne « Helioda » de Zurich,
Sujet:

L'âme humaine

Tous nos membres et le public en
général sont invités à suivre ces
conférences très intéressantes.

Prix par conférence: membres,
Fr. 1.50; non-membres Fr. 2.—



Mercredi 17 et 24 octobre 1951

BERNE

Revue américaine sur glace « Holiday On Ice 1951 »

Prix: Fr. 6.—. Départ à 18 h. 45

Inscriptions - Renseignements:

Librairie Berberat Sous l'Hôtel du Lac

F. WITTMER & FILS Tél. 5 26 68

Cinéma A. B. C.

Tél. 5 44 33

Fbg du Lac 27

Réouverture

jeudi 18 octobre 1951

à 20 h. 30

