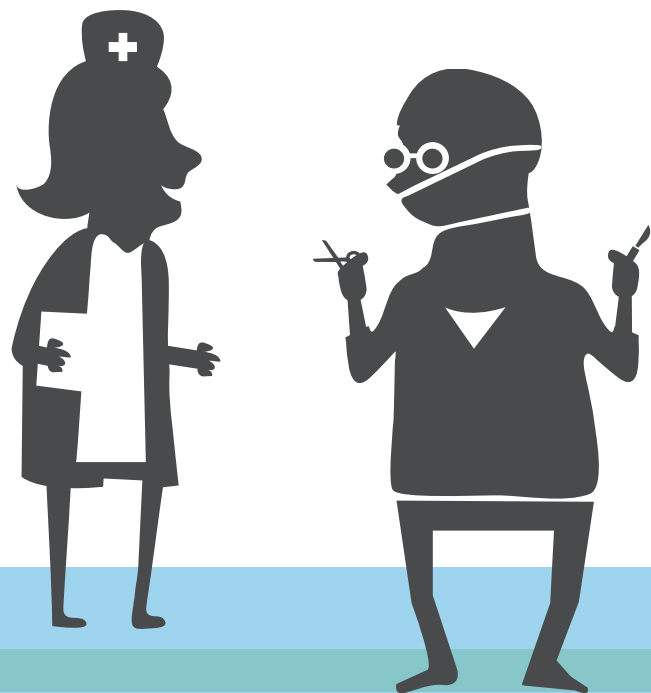


Registratie aan de bron

Zorginformatie delen en optimaliseren

BgZ

Specificatie gebaseerd op zibs release 2017



19-4-2018
Registratie aan de bron
Versie: 1.1

Inhoud

Inleiding.....	2
BgZ – specificatie gebaseerd op zibs release 2017	3
Bijlage 1 – Detailspecificatie BgZ gebaseerd op zibs release 2017	4
Bijlage 2 – (Sub)zorginformatiebouwenstenen waarnaar wordt verwezen	11

Documenthistorie

Versie	Datum	Omschrijving
1.0	21 maart 2018	Versie opgesteld door het Architectuurteam en vastgesteld door het Programmteam van het programma Registratie aan de bron
1.1	19 april 2018	Van een aantal zibs was in v1.0 van dit document de verkeerde versie weergegeven, en er stond een aantal typfouten en verkeerde kardinaliteiten in. Dat is in deze versie gecorrigeerd.

Inleiding

Dit document legt de specificatie van de Basisgegevensset Zorg (BgZ) vast, gebaseerd op zorginformatiebouwstenen (zibs) release 2017. Het vervangt het document “Basisgegevensset Zorg¹” dd. 1 mei 2016 waarin de specificatie van de BgZ vastgelegd is, gebaseerd op zorginformatiebouwstenen (zibs) release 2015.

Het document is in eerste instantie bestemd voor projectleiders, inhoudelijk deskundigen, informatieanalisten, architecten, ontwikkelaars, leveranciers en anderen die betrokken zijn bij de implementatie van de BgZ en voor anderen die geïnteresseerd zijn in de gedetailleerde opbouw en inhoud van de BgZ.

Het document wordt gepubliceerd onder verantwoordelijkheid van het programma Registratie aan de bron.

De specificatie in dit document verschilt op twee aspecten van de specificatie die is gebaseerd op de zibs release 2015:

- Er is een structuur aangebracht van 18 secties waarin de onderdelen waaruit de BgZ is opgebouwd, gegroepeerd zijn. Deze secties komen sterk overeen met de secties van CCR/CCD en maken het o.a. mogelijk om onderdelen te clusteren en om in de technische implementatie structuur aan te brengen.
- Een aantal bouwstenen is vervangen door een nieuwe release van de bouwstenen.

De definitie van de inhoud van BgZ is niet veranderd.

De specificatie van de BgZ is weergegeven in de volgende paragraaf.

In de bijlagen een verdere uitwerking in detail:

- Bijlage 1 - Detailspecificatie BgZ gebaseerd op de zibs release 2017
- Bijlage 2 - (Sub)zorginformatiebouwstenen waarnaar verwezen wordt in de BgZ

¹ https://www.registratieaandebron.nl/pdf/Basisgegevensset_Zorg_v1_0.pdf

BgZ – specificatie gebaseerd op zibs release 2017

#	Sectie	#	BgZ onderdeel	Inhoud	Zib	Versie
1	Demografie en identificatie	1.1	Patiëntgegevens	NAW gegevens, BSN, geboortedatum, geslacht, overlijdensinformatie, contactgegevens van de patiënt	Patiënt	v3.1
		1.2	Burgerlijke staat	Laatst bekende burgerlijke staat	BurgerlijkeStaat	v3.0
2	Financiële informatie	2.1	Verzekeringsgegevens	De verzekeringsgegevens van de patiënt	Betalder	v3.1
3	Behandelrestricties	3.1	Behandelaanwijzingen	Bekende behandelaanwijzingen	BehandelAanwijzing	v3.1
		3.2	Wilsverklaring	Bekende wilsverklaring	Wilsverklaring	v3.1
4	Contactpersonen	4.1	Contactpersoon	Eerste relatie/contactpersoon	Contactpersoon	v3.1
5	Functionele status	5.1	Functionele/mentale status	Laatst bekende functionele/mentale status	FunctioneleOfMentaleStatus	v3.1
6	Klachten en diagnoses	6.1	Problemen (incl. diagnoses)	Bekende problemen van alle probleemttypen	Probleem	v4.1
7	Sociale anamnese	7.1	Woonsituatie	Laatst bekende woonsituatie	Woonsituatie	v3.1
		7.2	Drugsgebruik	Bekend drugsgebruik	Drugsgebruik	v3.2
		7.3	Alcoholgebruik	Bekend alcoholgebruik	Alcoholgebruik	v3.1
		7.4	Tabakgebruik	Bekend tabakgebruik	Tabakgebruik	v3.1
		7.5	Voedingsadviezen	Bekende voedingsadviezen	Voedingsadvies	v3.1
8	Waarschuwingen	8.1	Alerts	Bekende alerts	Alert	v3.2
9	Allergieën	9.1	Allergie-intoleranties	Bekende allergieën	AllergieIntolerantie	v3.2
10	Medicatie	10.1	Medicatieafspraken	Bekende medicatieafspraken	Medicatieafpraak	v1.0.1
		10.2	Toedieningsafspraken	Bekende toedieningsafspraken	ToedieningsAfspraak	v1.0.1
		10.3	Medicatiegebruik	Bekend medicatiegebruik	MedicatieGebruik2	v1.0.1
11	Medische hulpmiddelen	11.1	Medische hulpmiddelen	Bekende medische hulpmiddelen	MedischHulpmiddel	v3.1
12	Vaccinaties	12.1	Vaccinaties	Bekende vaccinaties	Vaccinatie	v3.1
13	Vitale functies	13.1	Bloeddruk	Laatst bekende bloeddruk	Bloeddruk	v3.1
		13.2	Lichaamsgewicht	Laatst bekende lichaamsgewicht	Lichaamsgewicht	v3.1
		13.3	Lichaamslengte	Laatst bekende lichaamslengte	Lichaamslengte	v3.1
14	Uitslagen	14.1	Laboratoriumuitslagen	Bekende klinische chemie bepalingen, laatste uitslag	LaboratoriumUitslag	v4.1
15	Verrichtingen	15.1	Verrichtingen	Bekende operatieve verrichtingen	Verrichting	v4.1
16	Contacten	16.1	Contacten	Bekende ziekenhuisopnames (niet poliklinische contacten)	Contact	v3.1
17	Zorgplan	17.1	Geplande zorgactiviteiten	Bekende geplande zorgactiviteiten (medicatietoediening, voorgenomen verrichtingen, voorgenomen verpleegkundige acties, voorgenomen vaccinaties, afspraken, gewenste medische hulpmiddelen, overige)	OverdrachtGeplande-ZorgActiviteit	v3.1
18	Zorgverleners	18.1	Huisarts	De gegevens van de huisarts	Zorgverlener	v3.2

Bijlage 1 – Detailspecificatie BgZ gebaseerd op zibs release 2017

Onderstaande tabel is als volgt opgebouwd:

1 Naam BgZ sectie						
1.1		Naam BgZ onderdeel	Inhoud BgZ onderdeel			Verwijzing
		Naam Zib	Zib	Kar	--	
		Gegevens element zib	DT	Kar	Stereotype	Constraint of verwijzing
		Gegevens element zib	DT	Kar	Stereotype	Constraint of verwijzing
		Gegevens element zib	DT	Kar	Stereotype	Constraint of verwijzing

Toelichting op de tabel per kolom:

- A Nummer van de sectie
- B Naam van de sectie
- C Nummer van het BgZ onderdeel
- D Naam van het BgZ onderdeel en de zib die daarvoor gebruikt wordt
- E-I Gegevens elementen die onderdeel zijn van de zib
- J Datatype (DT) van het gegevens element (een grijs vak geeft aan dat het om een container of een verwijzing gaat)
- K Kardinaliteit (Kar) van het gegevens element
- L Stereotype van het gegevens element
- M Constraint of verwijzing (een verwijzing bij een gegevens element is te herkennen aan ::). De (sub)zorginformatiebouwstenen waarnaar verwezen wordt in de BgZ zijn weergegeven in Bijlage 2.

A	B	C	D	E	F	G	H	I	J	K	L	M
#	#	#	BgZ onderdeel	DT	Kar	Stereotype	Constraint of verwijzing					

1 DEMOGRAFIE EN IDENTIFICATIE						
1.1		Patiëntgegevens	NAW gegevens, BSN, geboortedatum, geslacht, overlijdensinformatie, contactgegevens van de patiënt			
		Zib Patiënt	Zib	1..1		nl.zorg.Patient-v3.1
		::Naamgegevens		1	data, reference	nl.zorg.part.Naamgegevens-v1.0.1
		::Adresgegevens		0..*	data, reference	nl.zorg.part.Adresgegevens-v1.0
		::Contactgegevens		0..1	data, reference	nl.zorg.part.Contactgegevens-v1.0
		Identificatienummer	II	0..*	data	
		Geboortedatum	TS	1	data	
		Geslacht	CD	1	data	
		MeerlingIndicator	BL	0..1	data	
		OverlijdensIndicator	BL	0..1	data	
		DatumOverlijden	TS	0..1	data	
1.2		Burgerlijke staat	Laatst bekende burgerlijke staat			
		Zib BurgerlijkeStaat	Zib	0..1		nl.zorg.BurgerlijkeStaat-v3.0
		BurgerlijkeStaat	CD	0..1	data	

2 FINANCIËLE INFORMATIE						
2.1	Verzekeringsgegevens	De verzekeringsgegevens van de patiënt				
	Zib Betaler	Zib	0..1			nl.zorg.Betaler-v3.1
	BetalerPersoon			container		Eén van BetalerPersoon of Verzekeraar
	BetalerNaam	ST	0..1	data		
	Bankgegevens		0..*	container		
	BankNaam	ST	0..1	data		
	Bankcode	ST	0..1	data		
	Rekeningnummer	ST	1	data		
	Verzekeraar			container		Eén van BetalerPersoon of Verzekeraar
	Verzekering		1..*	container		
	BeginDatumTijd	TS	0..1	data		
	EindDatumTijd	TS	1	data		
	VerzekeringsSoort	CD	1	data		
	IdentificatieNummer	II	0..1	data		
	OrganisatieNaam	ST	0..1	data		
	VerzekerdeNummer	ST	1	data		
	::Adresgegevens		0..*	data,reference		nl.zorg.part.Adresgegevens-v1.0
	::Contactgegevens		0..*	data,reference		nl.zorg.part.Contactgegevens-v1.0

3 BEHANDELRESTRICTIES						
3.1	Behandelaanwijzingen	Bekende behandelaanwijzingen				
	Zib Behandelaanwijzing	Zib	0..*			nl.zorg.Behandelaanwijzing-v3.1
	Verificatie		0..*	container		
	Geverifieerd	BL	1	data		
	GeverifieerdBij	CD	0..*	data		
	VerificatieDatum	TS	0..1	data		
	Behandeling	CD	0..1	data		
	BehandelingToegestaan	CD	1	data		
	Beperkingen	ST	0..1	data		
	BeginDatum	TS	0..1	data		
	EindDatum	TS	0..1	data		
	Toelichting	ST	0..1	data		
	::Wilsverklaring		0..*	data,reference		nl.zorg.Wilsverklaring-v3.1
	3.2 Wilsverklaring	Bekende wilsverklaring				
	Zib Wilsverklaring	Zib	0..*			nl.zorg.Wilsverklaring-v3.1
	WilsverklaringType	CD	1	data		
	WilsverklaringDatum	TS	1	data		
	Aandoening::Probleem		0..*	data,reference		nl.zorg.Probleem-v4.1
	Vertegenwoordiger::Contactpersoon		0..1	data,reference		nl.zorg.Contactpersoon-v3.1
	WilsverklaringDocument	ED	0..1	data		
	Toelichting	ST	0..1	data		

4 CONTACTPERSONEN						
4.1	Contactpersoon	Eerste relatie/contactpersoon				
	Zib Contactpersoon	Zib	0..1			nl.zorg.Contactpersoon-v3.1
	::Naamgegevens		0..1	data,reference		nl.zorg.part.Naamgegevens-v1.0.1
	::Adresgegevens		0..1	data,reference		nl.zorg.part.Adresgegevens-v1.0
	::Contactgegevens		0..1	data,reference		nl.zorg.part.Contactgegevens-v1.0
	Rol	CD	0..*	data		
	Relatie	CD	0..*	data		

5 FUNCTIONELE STATUS						
5.1	Functionele/mentale status	Laatst bekende functionele/mentale status				
	Zib FunctioneleOfMentaleStatus	Zib	0..1			nl.zorg.FunctioneleOfMentaleStatus-v3.1
	StatusNaam	CD	1	data		
	StatusWaarde	CO	0..1	data		
	StatusDatum	TS	0..1	data		
	Toelichting	ST	0..1	data		
	Hulpmiddel::MedischHulpmiddel		0..*	data,reference		nl.zorg.MedischHulpmiddel-v3.1

6 KLACHTEN EN DIAGNOSES							
6.1	Problemen (incl. diagnoses)			Bekende problemen van alle probleemtypen			
	Zib Probleem			Zib	0..*		nl.zorg.Probleem-v4.1
	ProbleemType			CD	0..1	data	
	ProbleemNaam			CD	1	data	
	ProbleemBeginDatum			TS	0..1	data	
	ProbleemEindDatum			TS	0..1	data	
	ProbleemStatus			CD	1	data	
	VerificatieStatus			CD	0..1	data	
	ProbleemAnatomischeLocatie			CD	0..1	data	
	ProbleemLateraliteit			CD	0..1	data	
Toelichting			ST	0..1	data		

7 SOCIALE ANAMNESE								
7.1	Woonsituatie			Laatst bekende woonsituatie				
	Zib Woonsituatie			Zib	0..1		nl.zorg.Woonsituatie-v3.1	
	Toelichting			ST	0..1	data		
	WoningType			CD	0..1	data		
	7.2	Drugsgebruik			Bekend drugsgebruik			
		Zib DrugsGebruik			Zib	0..*		nl.zorg.DrugsGebruik-v3.2
		WaarnemingGebruik				0..1	container	
		StartDatum			TS	0..1	data	
		StopDatum			TS	0..1	data	
		Hoeveelheid			ST	0..1	data	
Toelichting			ST	0..1	data			
DrugsOfGeneesmiddelSoort			CD	0..1	data			
DrugGebruikStatus			CD	1	data			
Toedieningsweg			CD	0..*	data			
7.3	Alcoholgebruik			Bekend alcoholgebruik				
	Zib Alcoholgebruik			Zib	0..*		nl.zorg.AlcoholGebruik-v3.1	
	Toelichting			ST	0..1	data		
	AlcoholGebruikStatus			CD	1	data		
	WaarnemingGebruik				0..1	container		
	StartDatum			TS	0..1	data		
	StopDatum			TS	0..1	data		
Hoeveelheid			PQ	0..1	data			
7.4	TabakGebruik			Bekend tabakgebruik				
	Zib TabakGebruik			Zib	0..*		nl.zorg.TabakGebruik-v3.1	
	Toelichting			ST	0..1	data		
	SoortTabakGebruik			CD	0..1	data		
	TabakGebruikStatus			CD	1	data		
	WaarnemingGebruik				0..1	container		
	StartDatum			TS	0..1	data		
	StopDatum			TS	0..1	data		
	Hoeveelheid			PQ	0..1	data		
	PackYears			INT	0..1	data		
7.5	Voedingsadviezen			Bekende voedingsadviezen				
	Zib Voedingsadvies			Zib	0..*		nl.zorg.Voedingsadvies-v3.1	
	Toelichting			ST	0..1	data		
	DieetType			ST	0..1	data		
Consistentie			ST	0..1	data			

8 WAARSCHUWINGEN							
8.1	Alerts			Bekende alerts			
	Zib Alert			Zib	0..*		nl.zorg.Alert-v3.2
	Conditie::Probleem					data,reference	Eén van beide; Conditie of AlertNaam
	AlertNaam			CD		data	Eén van beide; Conditie of AlertNaam
	BeginDatumTijd			TS	0..1	data	
AlertType			CD	0..1	data		

9 ALLERGIEËN						
9.1	Allergie-intoleranties	Bekende allergieën				
	Zib AllergieIntolerantie	Zib	0..*			nl.zorg.AllergieIntolerantie-v3.2
	VeroorzakendeStof	CD	1	data		
	AllergieCategorie	CD	0..1	data		
	AllergieStatus	CD	0..1	data		
	BeginDatumTijd	TS	0..1	data		
	MateVanKritiekZijn	CD	0..1	data		
	LaatsteReactieDatumTijd	TS	0..1	data		
	Toelichting	ST	0..1	data		
	Reactie		0..*	container		
	Symptoom	CD	1..*	data		
	SpecifiekeStof	CD	0..1	data		
	ReactieBeschrijving	ST	0..1	data		
	Ernst	CD	0..1	data		
	WijzeVanBlootstelling	CD	0..1	data		
	ReactieTijdstip	TS	0..1	data		

10 MEDICATIE						
10.1	Medicatieafspraak	Bekende medicatieafspraken				
	Zib Medicatieafspraak	Zib	0..*			nl.zorg.Medicatieafspraak-v1.0.1
	Voorschrijver::Zorgverlener		0..1	context, reference		nl.zorg.Zorgverlener-v3.2
	RedenVanVoorschrijven::Probleem		0..1	context, reference		nl.zorg.Probleem-v4.1
	::Lichaamsgewicht		0..1	context, reference		nl.zorg.Lichaamsgewicht-v3.1
	::Lichaamslengte		0..1	context, reference		nl.zorg.Lichaamslengte-v3.1
	::Gebruiksaanwijzing		0..1	data, reference		nl.zorg.part.Gebruiksaanwijzing-v1.1
	AfgesprokenGeneesmiddel::Farm.Prod.		1	data, reference		nl.zorg.part.FarmaceutischProduct-v2.0
	MedicatieafspraakdatumTijd	TS	1	data		
	GeannuleerdIndicator	BL	0..1	data		
	Gebruiksperiode::TijdsInterval		0..1	data, reference		nl.zorg.part.TijdsInterval-v1.0
	MedicatieafspraakAanvullendeInformatie	CD	0..*	data		
	RedenMedicatieafspraak	CD	0..1	data		
	MedicatieafspraakStopType	CD	0..1	data		
	Toelichting	ST	0..1	data		
	10.2 Toedieningsafspraak	Bekende toedieningsafspraken				
	Zib ToedieningsAfspraak	Zib	0..*			nl.zorg.Toedieningsafspraak-v1.0.1
	Verstrekker::Zorgaanbieder		0..1	context, reference		nl.zorg.Zorgaanbieder-v3.1.1
	::Gebruiksaanwijzing		0..1	data, reference		nl.zorg.part.Gebruiksaanwijzing-v1.1
	::Medicatieafspraak		0..1	data, reference		nl.zorg.Medicatieafspraak-v1.0.1
	GeneesmiddelBijToedieningsAfspraak::Farm.Prod.		1	data, reference		nl.zorg.part.FarmaceutischProduct-v2.0
	ToedieningsafspraakDatumTijd	TS	0..1	data		
	RedenAfspraak	ST	0..1	data		
	ToedieningsafspraakAanvullendeInformatie	CD	0..*	data		
	ToedieningsafspraakStopType	CD	0..1	data		
	Gebruiksperiode::TijdsInterval		1	data, reference		nl.zorg.part.TijdsInterval-v1.0
	GeannuleerdIndicator	BL	0..1	data		
	Toelichting	ST	0..1	data		
	10.3 MedicatieGebruik	Bekend medicatiegebruik				
	Zib MedicatieGebruik2	Zib	0..*			nl.zorg.MedicatieGebruik2-v1.0.1
	Voorschrijver::Zorgverlener		0..1	context,reference		nl.zorg.Zorgverlener-v3.2
	GebruiksProduct::FarmaceutischProduct		1	data,reference		nl.zorg.part.FarmaceutischProduct-v2.0
	::Gebruiksaanwijzing		0..1	data,reference		nl.zorg.part.Gebruiksaanwijzing-v1.1
	RedenGebruik	ST	0..1	data		
	GebruikIndicator	BL	1	data		
	Toelichting	ST	0..1	data		
	MedicatieGebruikStopType	CD	0..1	data		
	RedenWijzigenOfStoppenGebruik	CD	0..*	data		
	Gebruiksperiode::Tijdsinterval		0..1	data		nl.zorg.part.TijdsInterval-v1.0
	MedicatieGebruikDatumTijd	TS	1	data		
	VolgensAfspraakIndicator	BL	0..1	data		

11 MEDISCHE HULPMIDDELEN						
11.1	Medische hulpmiddelen	Bekende medische hulpmiddelen				
	Zib MedischHulpmiddel	Zib	0..*			nl.zorg.MedischHulpmiddel-v3.1
	Product		1	container		
	ProductID	CD	0..1	data		
	ProductType	CD	0..1	data		
	ProductOmschrijving	ST	0..1	data		
	BeginDatum	TS	0..1	data		
	Indicatie::Probleem		0..*	context,reference		nl.zorg.Probleem-v4.1
	Toelichting	ST	0..1	data		
	Lateraliteit	CD	0..1	data		
	AnatomischeLocatie	CD	0..1	data		
	Locatie::Zorgaanbieder		0..1	context,reference		nl.zorg.Zorgaanbieder-v3.1.1
	::Zorgverlener		0..1	context,reference		nl.zorg.Zorgverlener-v3.2

12 VACCINATIES						
12.1	Vaccinaties	Bekende vaccinaties				
	Zib Vaccinatie	Zib	0..*			nl.zorg.Vaccinatie-v3.1
	ProductCode	CD	0..1	data		
	Dosis	PQ	0..1	data		
	VaccinatieDatum	TS	1	data		
	GewensteDatumHervaccinatie	TS	0..1	data		
	Toediener::Zorgverlener		0..1	context,reference		nl.zorg.Zorgverlener-v3.2
	Toelichting	ST	0..1	data		

13 VITALE FUNCTIES						
13.1	Bloeddruk	Laatst bekende bloeddruk				
	Zib Bloeddruk	Zib	0..1			nl.zorg.Bloeddruk-v3.1
	Meetmethode	CD	0..1	data		
	ManchetType	CD	0..1	data		
	MeetLocatie	CD	0..1	data		
	DiastolischEindpunt	CD	0..1	data		
	SystolischeBloeddruk	PQ	1	data		
	DiastolischeBloeddruk	PQ	1	data		
	GemiddeldeBloeddruk	PQ	0..1	data,derived		
	BloeddrukDatumTijd	TS	1	data		
	Toelichting	ST	0..1	data		
	Houding	CD	0..1	data		
13.2	Lichaamsgewicht	Laatst bekende lichaamsgewicht				
	Zib Lichaamsgewicht	Zib	0..1			nl.zorg.Lichaamsgewicht-v3.1
	GewichtWaarde	PQ	1	data		
	Toelichting	ST	0..1	data		
	GewichtDatumTijd	TS	1	data		
	Kleding	CD	0..1	data		
13.3	Lichaamslengte	Laatst bekende lichaamslengte				
	Zib Lichaamslengte	Zib	0..1			nl.zorg.Lichaamslengte-v3.1
	LengteWaarde	PQ	1	data		
	LengteDatumTijd	TS	1	data		
	Toelichting	ST	0..1	data		
	Positie	CD	0..1	data		

14 UITSLAGEN						
14.1	Laboratoriumuitslagen	Bekende klinische chemie bepalingen, laatste uitslag				
	Zib LaboratoriumUitslag	Zib	0..*			nl.zorg.LaboratoriumUitslag-v4.1
	Aanvrager::Zorgverlener		0..1	context, reference		nl.zorg.Zorgverlener-v3.2
	Monster		0..1	container		
	AfnameDatumTijd	TS	0..1	data		
	AnnameDatumTijd	TS	0..1	data		
	Verzamelperiode	TS	0..1	data		
	AnatomischeLocatie	CD	0..1	data		
	Lateraliteit	CD	0..1	data		
	Morfologie	CD	0..1	data		
	BronMonster	ST	0..1	data		
	Afnameprocedure	CD	0..1	data		
	Toelichting	ST	0..1	data		
	Monstermateriaal	CD	0..1	data		
	Microorganisme	CD	0..1	data		
	Containertype	CD	0..1	data		
	Verzamelvolume	PQ	0..1	data		
	Monstervolnummer	INT	0..1	data		
	Monsternummer	II	0..*	data		
	LaboratoriumTest		0..*	container		
	TestCode	CD	1	data		
	Testmethode	CD	0..1	data		
	TestDatumTijd	TS	0..1	data		
	TestUitslag	ANY	0..1	data		
	TestUitslagStatus	CD	0..1	data		
	UitslagInterpretatie	ST	0..1	data		
	InterpretatieMethode	CD	0..1	data		
	ReferentieBovengrens	ANY	0..1	data		
	ReferentieOndergrens	ANY	0..1	data		
	InterpretatieVlaggen	CD	0..*	data		
	Onderzoek	CD	0..1	data		
	ResultaatStatus	CD	0..1	data		
	Toelichting	ST	0..1	data		
	ResultaatType	CD	0..1	data		
	GerelateerdeUitslag::LaboratoriumUitslag		0..*	data,reference		nl.zorg.LaboratoriumUitslag-v4.1

15 VERRICHTINGEN						
15.1	Verrichtingen	Bekende operationele verrichtingen				
	Zib Verrichting	Zib	0..*			nl.zorg.Verrichting-v4.1
	VerrichtingStartDatum	TS	0..1	data		
	VerrichtingEindDatum	TS	0..1	data		
	Uitvoerder::Zorgverlener		0..*	context,reference		nl.zorg.Zorgverlener-v3.2
	Locatie::Zorgaanbieder		0..1	context, reference		nl.zorg.Zorgaanbieder-v3.1.1
	Aanvrager::Zorgverlener		0..*	context,reference		nl.zorg.Zorgverlener-v3.2
	VerrichtingLateraliteit	CD	0..1	data		
	VerrichtingAnatomischeLocatie	CD	0..1	data		
	VerrichtingType	CD	1	data		
	VerrichtingMethode	CD	0..*	data		
	::MedischHulpmiddel		0..*	data, reference		nl.zorg.MedischHulpmiddel-v3.1
	Indicatie::Probleem		0..*	data, reference		nl.zorg.Probleem-v4.1

16 CONTACTEN					
16.1	Contacten	Bekende ziekenhuisopnames (niet poliklinische contacten)			
	Zib Contact	Zib	0..*		nl.zorg.Contact-v3.1
	ContactType	CD	1	data	
	ContactMet::Zorgverlener		0..*	context,reference	nl.zorg.Zorgverlener-v3.2
	Locatie::Zorgaanbieder		0..1	context,reference	nl.zorg.Zorgaanbieder-v3.1.1
	Herkomst	CD	0..1	data	
	Bestemming	CD	0..1	data	
	BeginDatumTijd	TS	1	data	
	EindDatumTijd	TS	0..1	data	
	RedenContact		1	container	
	::Probleem			data, reference	Eén van Probleem, Verrichting of AfwijkendeUitslag nl.zorg.Probleem-v4.1
	::Verrichting			data,reference	Eén van Probleem, Verrichting of AfwijkendeUitslag nl.zorg.Verrichting-v4.1
	AfwijkendeUitslag	ST		data	Eén van Probleem, Verrichting of AfwijkendeUitslag

17 ZORGPLAN					
17.1	Geplande zorgactiviteiten	Bekende geplande zorgactiviteiten (medicatieoediening, voorgenomen verrichtingen, voorgenomen verpleegkundige acties, voorgenomen vaccinaties, afspraken, gewenste medische hulpmiddelen, overige)			
	Zib OverdrachtGeplandeZorgActiviteit	Zib	0..*		nl.zorg.OverdrachtGeplande-ZorgActiviteit-v3.1
	OrderStatus	CD	0..1	data	
	BeginDatum	TS	0..1	data	
	EindDatum	TS	0..1	data	
	OrderType	CD	1	data	
	OrderOverige	ST		data	Eén van de zeven
	::MedicatieToediening2			data,reference	Eén van de zeven nl.zorg.MedicatieToediening2-v1.0.1
	::Verrichting			data,reference	Eén van de zeven nl.zorg.Verrichting-v4.1
	::VerpleegkundigeInterventie			data,reference	Eén van de zeven nl.zorg.VerpleegkundigeInterventie-v3.1
	::Vaccinatie			data,reference	Eén van de zeven nl.zorg.Vaccinatie-v3.1
	Afspraak::Contact			data,reference	Eén van de zeven nl.zorg.Contact-v3.1
	::MedischHulpmiddel			data,reference	Eén van de zeven nl.zorg.MedischHulpmiddel-v3.1

18 ZORGVERLENERS					
18.1	Huisarts	De gegevens van de huisarts			
	Zib Zorgverlener	Zib	0..1		nl.zorg.Zorgverlener-v3.2
	ZorgverlenerIdentificatieNummer	II	0..*	data	
	::Naamgegevens		0..1	data,reference	nl.zorg.part.Naamgegevens-v1.0.1
	Specialisme	CD	0..1	data	
	::Adresgegevens		0..1	data,reference	nl.zorg.part.Adresgegevens-v1.0
	::Contactgegevens		0..*	data,reference	nl.zorg.part.Contactgegevens-v1.0
	::Zorgaanbieder		0..1	context,reference	nl.zorg.Zorgaanbieder-v3.1.1
	ZorgverlenersRol	CD	0..1	data	

Bijlage 2 – (Sub)zorginformatiebouwstenen waarnaar wordt verwezen

#	(Sub)zorginformatiebouwsteen	DT	Kard.	Stereotype	Constraint of verwijzing
1	Naamgegevens	nl.zorg.part.Naamgegevens-v1.0.1			
	Voornamen	ST	0..1	data	
	Initialen	ST	0..1	data	
	Roepnaam	ST	0..1	data	
	Naamgebruik	CD	0..1	data	
	Geslachtsnaam		0..1	container	
	Voorvoegsels	ST	0..1	data	
	Achternaam	ST	1	data	
	GeslachtsnaamPartner		0..1	container	
	VoorvoegselsPartner	ST	0..1	data	
	AchternaamPartner	ST	1	data	
2	Contactgegevens	nl.zorg.part.Contactgegevens-v1.0			
	Telefoonnummers		0..*	container	
	Telefoonnummer	ST	1	data	
	TelecomType	CD	1	data	
	NummerSoort	CD	0..1	data	
	EmailAdressen		0..*	container	
	EmailAdres	ST	1	data	
	EmailSoort	CD	0..1	data	
3	Adresgegevens	nl.zorg.part.Adresgegevens-v1.0			
	Straat	ST	0..1	data	
	Huisnummer	ST	0..1	data	
	Huisnummerletter	ST	0..1	data	
	Huisnummertoevoeging	ST	0..1	data	
	AanduidingBijNummer	CD	0..1	data	
	Postcode	ST	0..1	data	
	Woonplaats	ST	0..1	data	
	Gemeente	ST	0..1	data	
	Land	CD	0..1	data	
	AdditioneleInformatie	ST	0..1	data	
	AdresSoort	CD	1	data	
4	FarmaceutischProduct	nl.zorg.part.FarmaceutischProduct-v2.0			
	ProductCode	CD	0..1	data	
	ProductSpecificatie		0..1	container	
	FarmaceutischeVorm	CD	0..1	data	
	ProductNaam	ST	0..1	data	
	Omschrijving	ST	0..1	data	
	Ingrediënt		0..*	container	
	IngrediëntCode	CD	0..1	data	
	Sterkte		0..1	container	
	ProductHoeveelheid	PQ	0..1	data	
	IngrediëntHoeveelheid	PQ	0..1	data	

5	Gebruiksaanwijzing	nl.zorg.part.Gebruiksaanwijzing-v1.1			
	HerhaalperiodeCyclischSchema	PQ	0..1	data	
	Omschrijving	ST	0..1	data	
	AanvullendeInstructie	ST	0..*	data	
	Toedieningsweg	CD	0..1	data	
	Doseerinstructie		0..*	container	
	Doseerduur	PQ	0..1	data	
	Volgnummer	INT	0..1	data	
	Dosering		0..*	container	
	Keerdosis::Bereik		0..1	data, reference	nl.zorg.part.Bereik-v1.0
	Toedieningssnelheid::Bereik		0..1	data, reference	nl.zorg.part.Bereik-v1.0
	Toedieningsduur::Bereik		0..1	data, reference	nl.zorg.part.Bereik-v1.0
	Toedieningsschema		0..1	container	
	Frequentie::Bereik		0..1	data, reference	nl.zorg.part.Bereik-v1.0
	Weekdag	CD	0..*	data	
	Dagdeel	CD	0..*	data	
	Toedientijd	TS	0..*	data	
	Interval	PQ	0..1	data	
	Zonodig		0..1	container	
	Criterium	CD	0..1	data	
	MaximaleDosering	PQ	0..1	data	
6	Bereik	nl.zorg.part.Bereik-v1.0			
	minimumWaarde	PQ	0..1	data	
	maximumWaarde	PQ	0..1	data	
	nominaleWaarde	PQ	0..1	data	
7	TijdsInterval	nl.zorg.part.TijdsInterval-v1.0			
	startDatumTijd	TS	0..1	data	
	eindDatumTijd	TS	0..1	data	
	tijdsDuur	PQ	0..1	data	
8	Zorgaanbieder	nl.zorg.Zorgaanbieder-v3.1.1			
	ZorgaanbiederIdentificatieNummer	II	0..*	data	
	OrganisatieNaam	ST	0..1	data	
	AfdelingSpecialisme	CD	0..1	data	
	::Adresgegevens		0..1	data,reference	nl.zorg.part.Adresgegevens-v1.0
	::Contactgegevens		0..1	data,reference	nl.zorg.part.Contactgegevens-v1.0
	OrganisatieLocatie	ST	0..1	data	
	OrganisatieType	CD	0..1	data	
9	VerpleegkundigeInterventie	nl.zorg.VerpleegkundigeInterventie-v3.1			
	Interventie	CD	1	data	
	Indicatie::Probleem		0..1	data, reference	nl.zorg.Probleem-v4.1
	Behandeldoel		0..1	data, reference	nl.zorg.Behandeldoel-v3.1
	Toelichting	ST	0..1	data	
	Aanvrager::Zorgverlener		0..*	context, reference	nl.zorg.Zorgverlener-v3.2
	VerpleegkundigeActie		1..*	container	
	Activiteit	ST	1	data	
	Uitvoerder		0..1	container	
	::Zorgverlener			context, reference	Eén van de drie nl.zorg.Zorgverlener-v3.2
	Verzorger::ContactPersoon			context, reference	Eén van de drie nl.zorg.ContactPersoon-v3.1
	::Patient			context, reference	Eén van de drie nl.zorg.Patient-v3.1
	ActieStartDatumTijd	TS	0..1	data	
	ActieEindDatumTijd	TS	0..1	data	
	Frequentie	PQ	0..1	data	
	Interval	PQ	0..1	data	
	Instructie	ST	0..1	data	
	::MedischHulpmiddel		0..*	data, reference	nl.zorg.MedischHulpmiddel-v3.1

10	MedicatieToediening2	nl.zorg.MedicatieToediening2-v1.0.1			
	ToedieningsDatumTijd	TS	1	data	
	ToedieningsProduct::FarmaceutischProduct		1	data, reference	nl.zorg.part.FarmaceutischProduct-v2.0
	Toedieningssnelheid::Bereik		0..1	data, reference	nl.zorg.part.Bereik-v1.0
	GerelateerdeAfspraak		0..1	container	
	::Medicatieafspraak			context, reference	Eén van de twee nl.zorg.Medicatieafspraak-v1.0.1
	::Toedieningsafspraak			context, reference	Eén van de twee nl.zorg.Toedieningsafspraak-v1.0.1
	Toediener		0..1	container	
	::Patient			context, reference	Eén van de drie nl.zorg.Patient-v3.1
	::Zorgverlener			context, reference	Eén van de drie nl.zorg.Zorgverlener-v3.2
	Mantelzorger::Contactpersoon			context, reference	Eén van de drie nl.zorg.Contactpersoon-v3.1
	DubbeleControleUitgevoerd	BL	0..1	data	
	Toelichting	ST	0..1	data	
	MedicatieToedieningStatus	CD	1	data	
	Toedieningsweg	CD	1	data	
	MedicatieToedieningRedenVanAfwijken	CD	0..1	data	
	AfgesprokenDatumTijd	TS	0..1	data	
	AfwijkendeToediening	BL	0..1	data	
	ToegediendeHoeveelheid	PQ	1	data	

11	Behandeldoel	nl.zorg.Behandeldoel-v3.1			
	Probleem		0..1	data, reference	nl.zorg.Probleem-v4.1
	GewenstZorgresultaat	ST		data	Eén van de drie
	Streefwaarde::AlgemeneMeting			data, reference	Eén van de drie nl.zorg.AlgemeneMeting-v3.0
	GewensteGezondheidstoestand::FunctioneleOfMentaleStatus			data, reference	Eén van de drie nl.zorg.FunctioneleOfMentaleStatus-v3.1

12	AlgemeneMeting	nl.zorg.AlgemeneMeting-v3.0			
	Toelichting	ST	0..1	data	
	ResultaatStatus	CD	0..1	data	
	Onderzoek	CD	0..1	data	
	MeetUitslag		0..*	container	
	UitslagDatumTijd	TS	0..1	data	
	Meetmethode	CD	0..1	data	
	UitslagWaarde	ANY	0..1	data	
	MetingNaam	CD	1	data	