

Arkusz zawiera informacje prawnie chronione do momentu rozpoczęcia egzaminu.

Układ graficzny © CKE 2013

UZUPEŁNIA ZDAJĄCY

KOD

--	--	--

PESEL

--	--	--	--	--	--	--	--	--	--	--	--	--	--	--

*miejsce
na naklejkę*

**EGZAMIN MATURALNY
Z GEOGRAFII**

POZIOM ROZSZERZONY

14 MAJA 2018

Instrukcja dla zdającego

1. Sprawdź, czy arkusz egzaminacyjny zawiera 24 strony (zadania 1–34) oraz barwną mapę. Ewentualny brak zgłoś przewodniczącemu zespołu nadzorującego egzamin.
2. Odpowiedzi zapisz w miejscu na to przeznaczonym przy każdym zadaniu.
3. Pisz czytelnie. Używaj długopisu/pióra tylko z czarnym tuszem/atramentem.
4. Nie używaj korektora, a błędne zapisy wyraźnie przekreśl.
5. Pamiętaj, że zapisy w brudnopisie nie będą oceniane.
6. Podczas egzaminu możesz korzystać z linijki, lupy i kalkulatora prostego.
7. Barwną mapę możesz oderwać, ale po zakończeniu pracy włóż ją do arkusza egzaminacyjnego.
8. Na tej stronie oraz na karcie odpowiedzi wpisz swój numer PESEL i przyklej naklejkę z kodem.
9. Nie wpisuj żadnych znaków w części przeznaczonej dla egzaminatora.

**Godzina rozpoczęcia:
14:00**

**Czas pracy:
150 minut**

**Liczba punktów
do uzyskania: 60**



Zadania od 1. do 8. wykonaj na podstawie barwnej mapy przedstawiającej fragment wschodniej części Sudetów.

Zadanie 1. (1 pkt)

Na fotografii przedstawiającej panoramę Łądka-Zdroju literą A oznaczono górę Trojak (F4).



www.dolny-slask.org.pl

Zaznacz poprawne dokończenie zdania.

Fotografię wykonano ze stoku wzniesienia

- A. Konik (C3).
- B. Strzybnik (E3).
- C. Radoszka (B3).
- D. Kadzielna (G4).

Zadanie 2. (1 pkt)

Zaznacz wartość azymutu zmierzonego z punktu widokowego na górze Trojak (F4) w kierunku ruin zamku Karpiń (G5).

- A. 90° B. 135° C. 180° D. 225°

Zadanie 3. (1 pkt)

Podaj nazwy metod kartograficznych, za pomocą których przedstawiono na mapie:

- kamieniołomy
- ukształtowanie powierzchni

Zadanie 4. (1 pkt)

Odszukaj na załączonej mapie opisane obiekty i wpisz do tabeli ich nazwy własne.

Opis obiektu	Nazwa obiektu
Grupa skalna znajdująca się na zachodnim stoku Królówki (F5), w obrębie której wznoszą się skały: Iglica, Skalny Ząb, Trzy Ambony.	
Położony na granicy państwowej szczyt o wysokości 900 m n.p.m., na którym znajduje się wieża widokowa.	
Dawna sztolnia położona na północ od miejscowości Łądek-Zdrój przy czerwonym szlaku prowadzącym na Strzybnik (E3).	

Zadanie 5. (2 pkt)

Na jednym ze szczytów przedstawionych na mapie wysokość Słońca w momencie górowania w dniu 23 września wynosiła $39^{\circ}38'$.

Oblicz szerokość geograficzną szczytu, na którym wykonano pomiar. Podaj nazwę tego szczytu.

Obliczenia:

Szerokość geograficzna szczytu:

Nazwa szczytu:

Zadanie 6. (2 pkt)

Uzasadnij czterema argumentami, że Łądek-Zdrój jest miejscowością o dużej atrakcyjności turystycznej. W odpowiedzi uwzględnij walory turystyczne i elementy zagospodarowania turystycznego.

-
.....
-
.....
-
.....
-
.....

Wypełnia egzaminator	Nr zadania	1.	2.	3.	4.	5.	6.
	Maks. liczba pkt	1	1	1	1	2	2
	Uzyskana liczba pkt						

Zadanie 7. (1 pkt)

Wymień trzy formy turystyki kwalifikowanej uprawianej na obszarze przedstawionym na mapie.

1.
2.
3.

Zadanie 8. (1 pkt)

Turysta, który przez lornetkę obserwuje panoramę z punktu widokowego znajdującego się koło Źródła św. Antoniego (F5), nie może zobaczyć szczytów niektórych wzniesień.

Uzasadnij, dlaczego turysta nie może z punktu widokowego znajdującego się koło Źródła św. Antoniego (F5) zobaczyć szczytu wzniesienia Pustki (G5).

.....

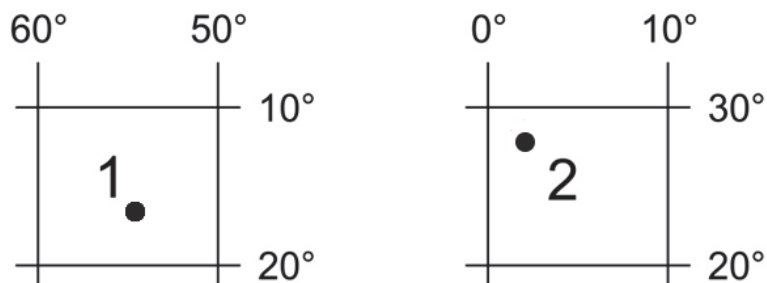
.....

.....

.....

Zadanie 9. (2 pkt)

Na rysunku przedstawiono położenie geograficzne dwóch wybranych punktów.



a) Który z punktów – 1 czy 2 – porusza się z większą prędkością liniową wynikającą z ruchu obrotowego Ziemi? Uzasadnij odpowiedź.

Z większą prędkością liniową porusza się punkt

Uzasadnienie:

.....

.....

.....

.....

.....

.....

b) W którym punkcie – 1 czy 2 – wysokość, na której góruje Słońce 22 czerwca, jest większa? Uzasadnij odpowiedź.

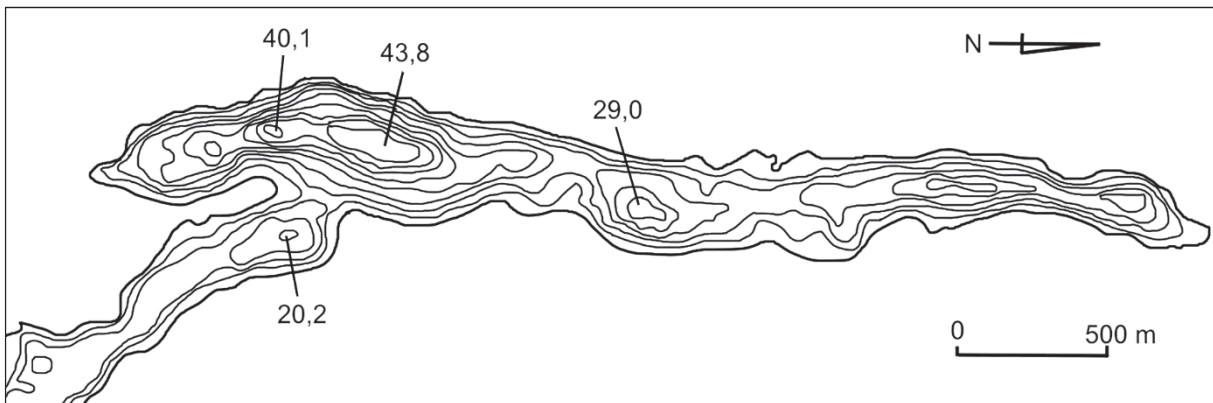
Wysokość Słońca w momencie górowania jest większa w punkcie

Uzasadnienie:

.....
.....
.....
.....
.....
.....

Zadanie 10. (2 pkt)

Na rysunku przedstawiono plan batymetryczny północnego fragmentu jeziora Narie, położonego w zachodniej części województwa warmińsko-mazurskiego. Izobaty poprowadzono co 5 metrów.



Na podstawie: www.wkretowinach.pl

a) Zaznacz poprawne dokończenie zdania.

Misa jeziora przedstawionego na rysunku powstała w wyniku

- A. erozyjnej działalności wód płynących pod lądolodem.
- B. zatarasowania odpływu wód przez materiał morenowy.
- C. działalności lodu lodowcowego w cyрку lodowcowym.
- D. wytopienia się bryły martwego lodu pozostawionego przez lodowiec.

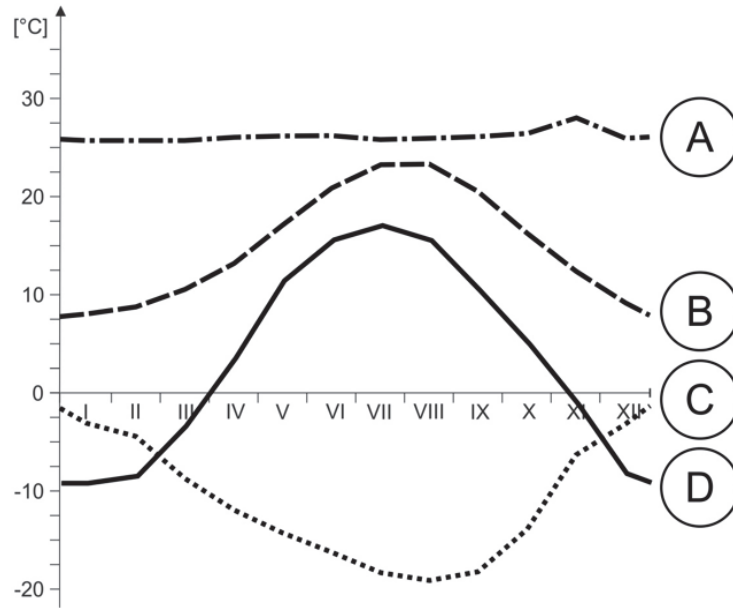
b) Zaznacz nazwę jeziora, którego misa ma genezę podobną do genezy misy jeziora przedstawionego na rysunku.

- A. Druzno B. Gopło C. Łebsko D. Włocławskie

Wypełnia egzaminator	Nr zadania	7.	8.	9a)	9b)	10a)	10b)
	Maks. liczba pkt	1	1	1	1	1	1
	Uzyskana liczba pkt						

Zadanie 11. (3 pkt)

Na wykresach przedstawiono przebieg średniej miesięcznej temperatury powietrza w ciągu roku dla stacji meteorologicznych A, B, C, D położonych w różnych strefach klimatycznych.



Na podstawie: www.klimadiagramme.de

a) Podaj literę oznaczającą stację meteorologiczną, której klimat charakteryzuje się największym kontynentalizmem. Uzasadnij wybór, uwzględniając dane przedstawione na wykresie.

Litera:

Uzasadnienie:

.....

.....

.....

.....

b) Przyporządkuj każdej strefie roślinnej wymienionej w tabeli wykres rocznego przebiegu temperatury powietrza, sprzyjającej rozwojowi roślin typowych dla tej strefy. Wpisz do tabeli właściwe litery.

Strefa roślinna	Wykres dla stacji meteorologicznej (wpisz literę)
makia	
tajga	
wilgotny las równikowy	

Zadanie 12. (2 pkt)

a) Przyporządkuj do opisów typy wezbrań występujących w Polsce. Wpisz do tabeli odpowiednie nazwy wezbrań, wybrane z podanych poniżej.

opadowe nawalne opadowe rozlewne roztopowe sztormowe zatorowe

Opis wezbrania	Nazwa wezbrania
Najczęściej występuje zimą na wybrzeżu podczas występowania silnych wiatrów północnych.	
Powstaje wskutek gwałtownego tajania pokrywy śnieżnej, które bywa niejednokrotnie nasilone z powodu deszczu padającego w tym okresie.	
Wywołane jest gwałtownymi, krótkotrwałymi opadami o lokalnym zasięgu. Bywają przyczyną znacznych strat w zagospodarowaniu terenu.	

b) Zaznacz dwa typy wezbrań charakterystyczne dla półrocza chłodnego i największych rzek w pasie nizin środkowopolskich.

- A. zatorowe
- B. sztormowe
- C. roztopowe
- D. opadowe nawalne
- E. opadowe rozlewne

Zadanie 13. (1 pkt)

Powódź jest zjawiskiem przyrodniczym, które powoduje określone straty materialne. Wielkość tych strat jest często większa na skutek nierozważnej działalności człowieka.

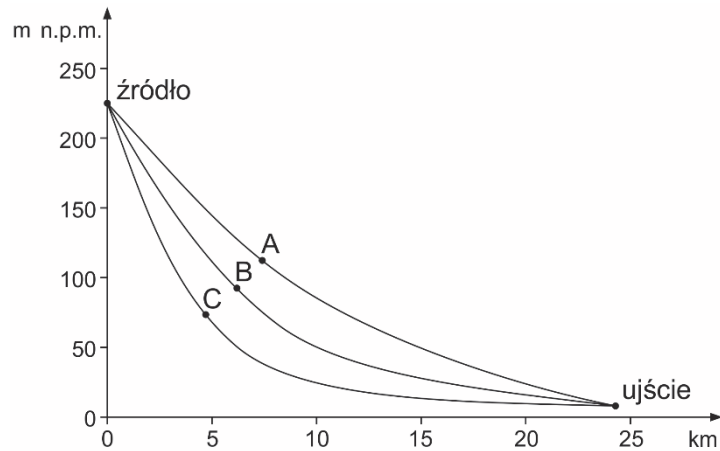
Podaj dwa przykłady działań człowieka przyczyniających się do wzrostu zagrożenia powodziowego.

1.
.....
.....
2.
.....
.....

Wypełnia egzaminator	Nr zadania	11a)	11b)	12a)	12b)	13.
	Maks. liczba pkt	1	2	1	1	1
	Uzyskana liczba pkt					

Zadanie 14. (1 pkt)

Na rysunku przedstawiono profile podłużne trzech rzek, których źródła położone są na takiej samej wysokości n.p.m. Literami A, B, C zaznaczono punkty położone w takiej samej odległości od źródeł tych rzek.



Podaj odcinek rzeki (od źródła do punktu A, B albo C), na którym siła erozyjna wody jest największa. Uzasadnij odpowiedź wyłącznie na podstawie rysunku.

Największa siła erozyjna wody jest na odcinku rzeki od źródła do punktu

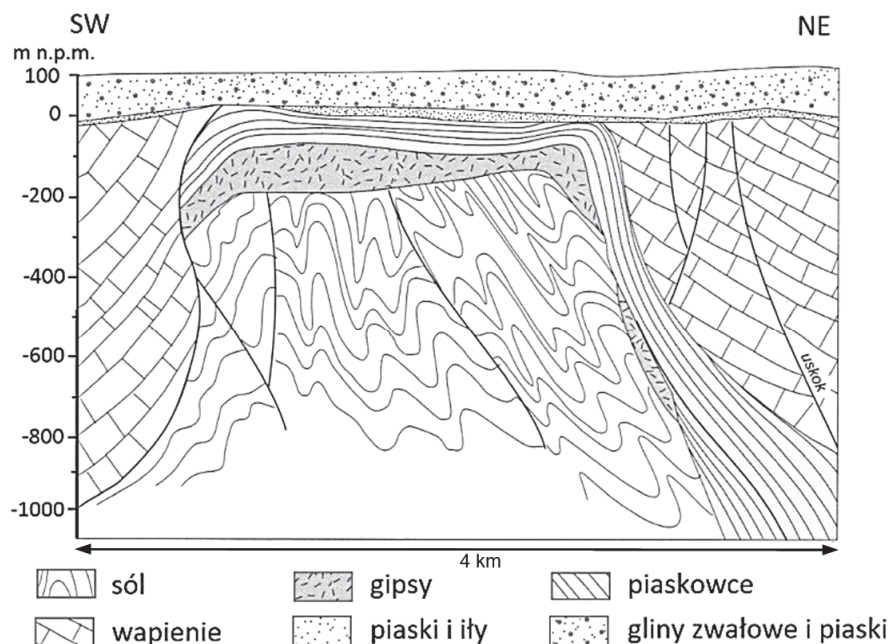
Uzasadnienie:

.....

.....

Zadanie 15. (2 pkt)

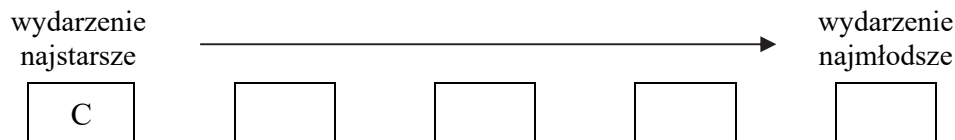
Permska formacja solonośna jest głównym źródłem pozyskiwania soli kamiennej w Polsce. Poniżej przedstawiono przekrój geologiczny przez wysad solny.



Na podstawie: R. Domachowski, E. Szulc-Dąbrowiecka, M. Wilczyńska-Wołoszyn, *Geografia. Zmienność środowiska geograficznego w czasie i przestrzeni*, Warszawa 2002.

a) **Uzupełnij schemat, tak aby ilustrował w kolejności od najstarszego do najmłodszego wydarzenia geologiczne, które zaszły na obszarze przedstawionym na rysunku. Wpisz we właściwe miejsca odpowiednie litery.**

- A. Utworzenie się płaszczowiny.
- B. Sedymentacja piaskowców i wapieni.
- C. Sedymentacja ewaporatów w warunkach morskich.
- D. Nagromadzenie osadów polodowcowych i ich denudacja.
- E. Powstanie przedczwartorzędowej powierzchni zrównania.
- F. Wciśnięcie warstw solonośnych w młodsze warstwy skalne.



b) **Uzasadnij, odnosząc się do przekroju geologicznego, dlaczego podjęto wydobycie soli kamiennej na Kujawach.**

.....

.....

.....

Zadanie 16. (1 pkt)

Na fotografii przedstawiono skamieniałość przewodnią występującą na Wyżynie Krakowsko-Częstochowskiej.



Uzupełnij zdania. Wpisz w wyznaczonych miejscach jedno z określeń podanych w nawiasach, tak aby zdania były poprawne.

1. Na podstawie skamieniałości przewodniej przedstawionej na fotografii można określać wiek (względny / bezwzględny) skał.
2. Na fotografii przedstawiono skamieniałość przewodnią charakterystyczną dla ery (paleozoicznej / mezozoicznej)
3. Na fotografii przedstawiono skamieniałość (amonita / trylobita)

Wypełnia egzaminator	Nr zadania	14.	15a)	15b)	16.
	Maks. liczba pkt	1	1	1	1
	Uzyskana liczba pkt				

Zadanie 17. (1 pkt)

Turysta zaplanował wycieczkę, której trasa przebiega wzdłuż polskiego wybrzeża: od granicy z Niemcami, aż do granicy z Rosją. Na trasie tej wycieczki są cztery obiekty spośród oznaczonych literami A–E.

Ułóż właściwe obiekty w odpowiedniej kolejności zgodnie z trasą wycieczki. Wpisz w każdą komórkę schematu literę, którą oznaczono odpowiednią nazwą obiektu geograficznego.

- A. jezioro Łebsko
- B. klif w Jastrzębiej Górze
- C. Mierzeja Wiślana
- D. klif na wyspie Wolin
- E. jezioro Gopło



Zadanie 18. (2 pkt)

Na fotografii A przedstawiono obiekt geologiczny zbudowany z granitu, a na fotografii B – obiekt geologiczny zbudowany z piaskowca kwarcytowego.



A



B

Uzupełnij tabelę określeniami podanymi poniżej. Wpisz nazwy parków narodowych, w których występują obiekty geologiczne przedstawione na fotografiach, oraz podaj przyczynę powstania tych obiektów.

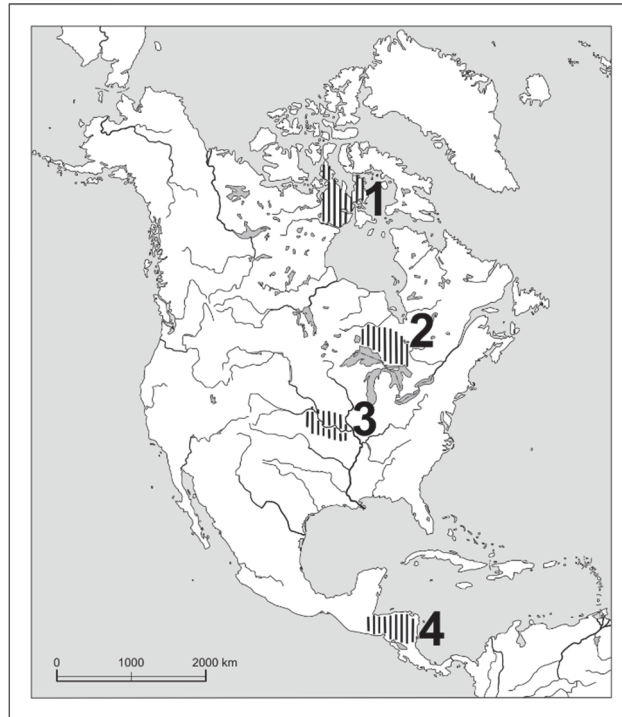
Park narodowy: Drawieński, Karkonoski, Poleski, Świętokrzyski.

Przyczyna: deflacja, krasowienie, wietrzenie mrozowe, abrazja.

Fotografia	Park narodowy	Przyczyna powstania obiektów geologicznych
A		
B		

Zadanie 19. (2 pkt)

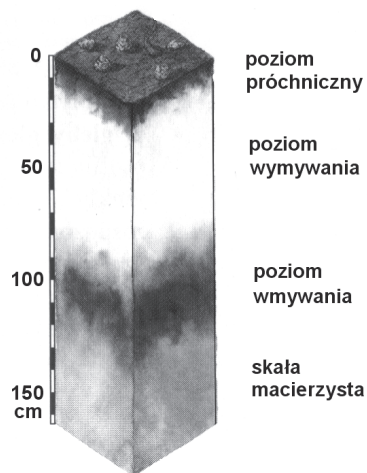
Na mapie oznaczono numerami od 1 do 4 obszary występowania czterech wybranych typów gleb.



a) Podaj numer, którym oznaczono na mapie obszar występowania gleby o zawartości próchnicy większej niż w glebach występujących na pozostałych zaznaczonych obszarach.

.....

Poniżej przedstawiono profil jednego z typów gleb strefowych.



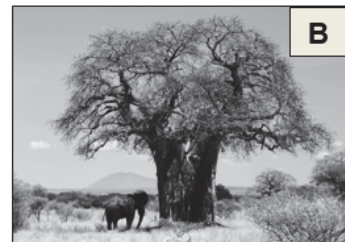
b) Podaj numer oznaczający na mapie obszar występowania typu gleby, której profil przedstawiono na rysunku.

.....

Wypełnia egzaminator	Nr zadania	17.	18.	19a)	19b)
	Maks. liczba pkt	1	2	1	1
	Uzyskana liczba pkt				

Zadanie 20. (3 pkt)

Na mapie oznaczono numerami od 1 do 4 wybrane strefy roślinne w Afryce, z których trzy przedstawiono na fotografiach A–C.



Na podstawie: www.teachersites.schoolworld.com; www.commonswikimedia.org; www.bio.miami.edu

Uzupełnij tabelę. Wpisz obok każdego opisu:

- numer, którym oznaczono na mapie zasięg występowania strefy roślinnej
- literę oznaczającą fotografię, na której przedstawiono strefę roślinną
- nazwę strefy roślinnej wybraną spośród podanych.

makia pustynia sawanna wilgotny las równikowy

Opis strefy roślinnej	Numer na mapie	Literowe oznaczenie fotografii	Nazwa strefy roślinnej
Dominują wieloletnie, sucholubne trawy o twardych, ostrych liściach. Spośród drzew charakterystyczne są akacje i baobaby, które tracą liście w suchej porze zimowej.			
Strefa roślinna o największym zróżnicowaniu gatunkowym na Ziemi składająca się głównie z wiecznie zielonych drzew. Roślinność ułożona jest warstwowo.			
Suchy i skrajnie suchy klimat tej strefy nie stwarza dogodnych warunków do rozwoju pokrywy roślinnej. Typowe rośliny tej strefy to sukulenty, kserofity i halofity.			

Zadanie 21. (2 pkt)

W tekście przedstawiono informacje o działalności człowieka w zlewni Jeziora Rudolfa.

Bezodpływowe Jezioro Rudolfa (zwane też Jeziorem Turkana) znajduje się na skraju afrykańskiego Wielkiego Rowu Wschodniego. Około 90 proc. wody słodkiej znajdującej się w jeziorze dostarcza rzeka Omo. Na obszarze dorzecza tej rzeki rząd Etiopii zamierza znacząco zwiększyć wielkość zbiorów trzciny cukrowej oraz bawełny. Dlatego powierzchnia upraw na tym obszarze znacznie się zwiększy.

Na podstawie: *Jezioro Rudolfa*, „National Geographic”, sierpień 2015.

Podaj przykład negatywnej zmiany, jaka może nastąpić w środowisku przyrodniczym Jeziora Rudolfa w wyniku opisanego w tekście planowanego działania człowieka. Wyjaśnij, uwzględniając związek przyczynowo-skutkowy, w jaki sposób do tej zmiany może dojść.

Zmiana w środowisku przyrodniczym:

.....
.....

Wyjaśnienie:

.....
.....
.....
.....
.....

Zadanie 22. (1 pkt)

W tabeli przedstawiono wybrane choroby występujące w krajach słabo i wysoko rozwiniętych gospodarczo.

Obok każdej choroby wpisz znak „+” przy grupie krajów, w których te choroby mają większy udział.

Nazwa choroby	Kraje słabo rozwinięte gospodarczo	Kraje wysoko rozwinięte gospodarczo
gruźlica		
choroby nowotworowe		
miażdżycy		
cukrzyca		

Wypełnia egzaminator	Nr zadania	20.	21.	22.
	Maks. liczba pkt	3	2	1
	Uzyskana liczba pkt			

Zadanie 23. (2 pkt)

W tabeli podano średnią liczbę kobiet przypadającą na 100 mężczyzn oraz współczynnik dzietności w wybranych krajach w 2013 roku.

Kraj	Kobiety/100 mężczyzn	Współczynnik dzietności
Indie	93,4	2,5
Niger	98,4	6,9
Nigeria	96,5	5,3
Polska	106,6	1,3
Niemcy	103,8	1,4
Japonia	105,5	1,4

Na podstawie: W. Mizerski, J. Żukowski, *Tablice geograficzne*, Warszawa 2014.

a) Na podstawie informacji podanych w tabeli sformułuj wniosek odnoszący się do współczynnika maskulinizacji w krajach wysoko rozwiniętych i w krajach słabo rozwiniętych.

.....

.....

.....

b) Wyjaśnij związek istniejący w wielu krajach słabo rozwiniętych między liczbą dzieci przypadającą na jedną kobietę w wieku rozrodczym a wielkością współczynnika feminizacji.

.....

.....

.....

.....

.....

.....

.....

Zadanie 24. (2 pkt)

W tabeli przedstawiono wartości współczynnika dzietności w wybranych państwach w latach 1970 i 2013.

Państwo (oznaczenie literowe)	Współczynnik dzietności	
	1970 r.	2013 r.
X	4,5	1,2
Y	6,5	6,6

Na podstawie: www.prb.org

a) Zaznacz poprawne dokończenie zdania.

W powyższej tabeli literami X i Y oznaczono odpowiednio

- A. Stany Zjednoczone i Kanadę.
- B. Koreę Południową i Czad.
- C. Polskę i Niemcy.
- D. Niger i Somalię.

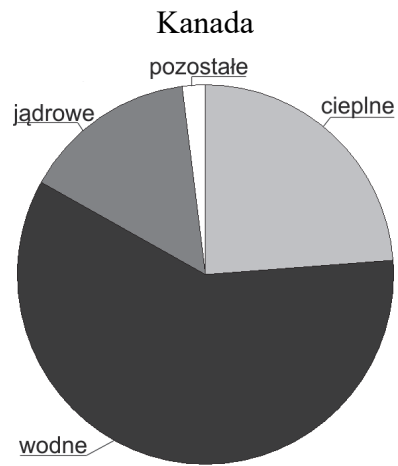
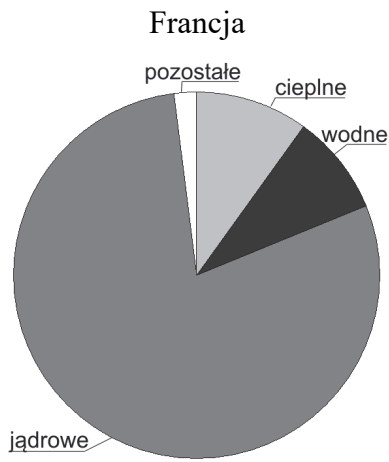
b) Podaj dwie społeczno-ekonomiczne przyczyny, które w większości państw świata przyczyniły się w znacznym stopniu do spadku wartości współczynnika dzietności od drugiej połowy XX w.

1.
.....
.....
2.
.....
.....

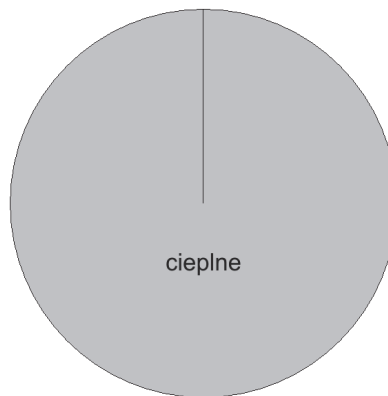
Wypełnia egzaminator	Nr zadania	23a)	23b)	24a)	24b)
	Maks. liczba pkt	1	1	1	1
	Uzyskana liczba pkt				

Zadanie 25. (2 pkt)

Na wykresach przedstawiono strukturę produkcji energii elektrycznej według rodzajów elektrowni we Francji oraz w Kanadzie i Zjednoczonych Emiratach Arabskich.



Zjednoczone Emiraty Arabskie



Podaj dla każdego z państw główną przyczynę dużego udziału najważniejszego źródła energii w strukturze źródeł energii wykorzystywanych do produkcji energii elektrycznej.

Francja:

.....
.....

Kanada:

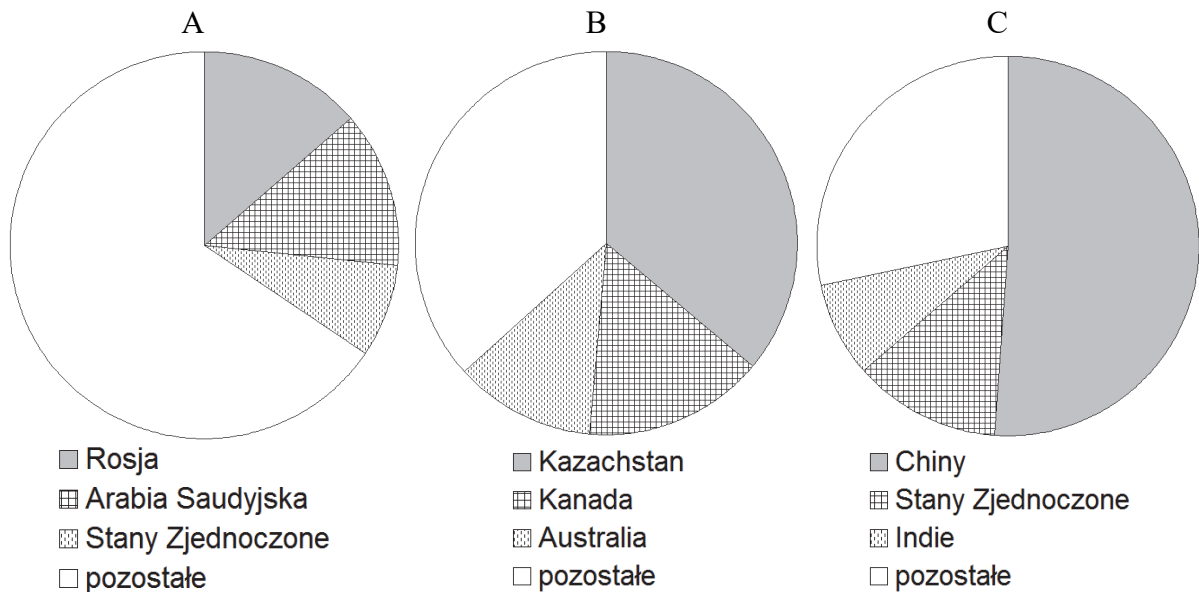
.....
.....

Zjednoczone Emiraty Arabskie:

.....
.....

Zadanie 26. (2 pkt)

Na wykresach przedstawiono udział głównych producentów w strukturze wydobycia wybranych surowców energetycznych na świecie w 2012 roku.



Na podstawie: www.stat.gov.pl; www.world-nuclear.org

Uzupełnij tabelę. Wpisz obok każdego opisu nazwę odpowiedniego surowca energetycznego, wybraną spośród podanych poniżej, oraz literę oznaczającą wykres przedstawiający strukturę wydobycia tego surowca.

ropa naftowa

gaz ziemny

węgiel kamienny

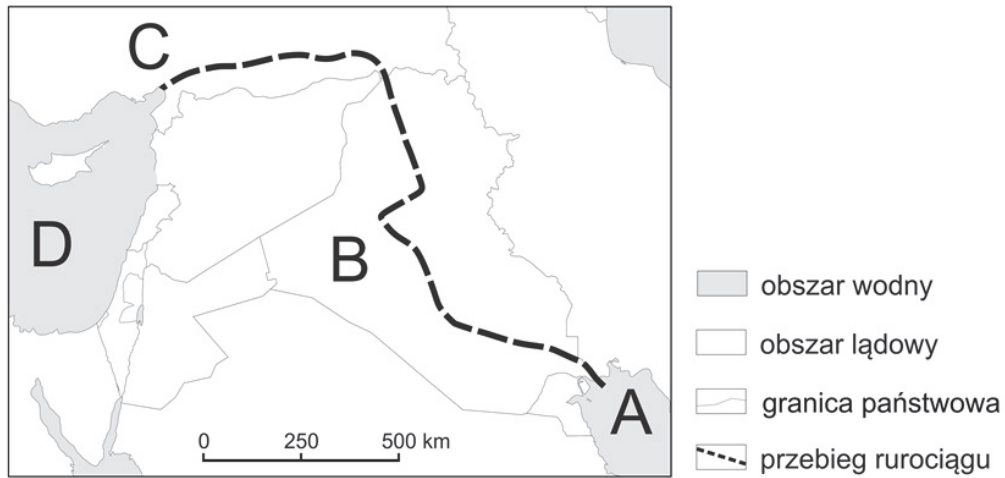
rudy uranu

Opis surowca energetycznego	Surowiec energetyczny	Literowe oznaczenie wykresu
Surowiec, który upowszechnił się w energetyce od końca lat 70. XX w., charakteryzujący się dużą wydajnością energetyczną. Funkcjonowanie elektrowni wykorzystujących ten surowiec budzi wiele kontrowersji.		
Udział tego surowca zaczął maleć w połowie XX w. w związku ze wzrostem kosztów wydobycia spowodowanych wyczerpywaniem się korzystnie zalegających złóż oraz z wprowadzeniem restrykcyjnych norm w zakresie ochrony środowiska oraz rozpowszechnieniem innych źródeł pozyskiwania energii.		
Szerokie zastosowanie tego surowca powoduje, że jego wydobycie nieustannie wzrasta i uważa się go za surowiec strategiczny. Niemal 1/3 jego wydobycia pochodzi z Bliskiego Wschodu.		

Wypełnia egzaminator	Nr zadania	25.	26.
	Maks. liczba pkt	2	2
	Uzyskana liczba pkt		

Zadanie 27. (2 pkt)

Na mapie przedstawiono przebieg jednego z rurociągów, którym transportuje się ropę naftową eksploatowaną na Bliskim Wschodzie. Literami oznaczono wybrane akweny i państwa.



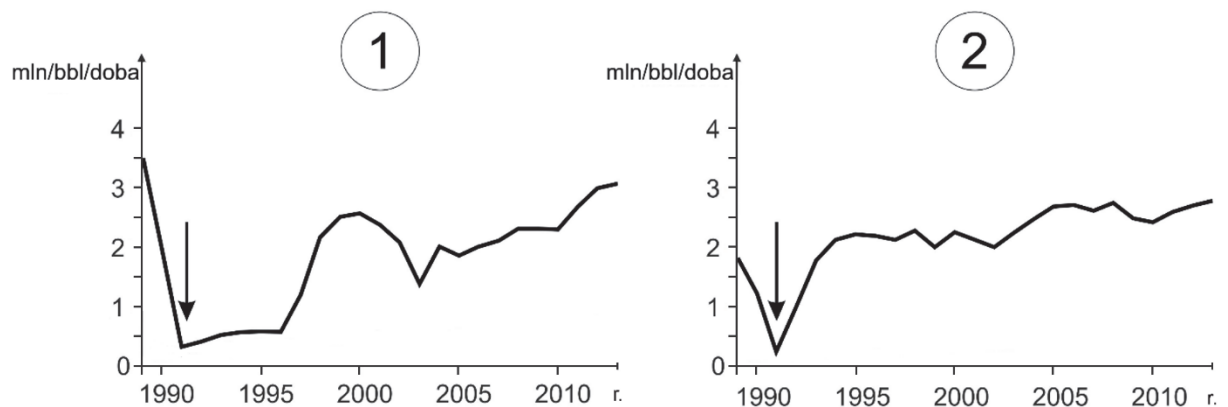
Na podstawie: www.eia.gov

Uzupełnij tabelę. Wpisz w puste komórki nazwy dwóch akwenów oraz nazwy dwóch państw oznaczonych na rysunku literami.

Wyszczególnienie	Nazwa akwenu lub państwa
akwen A	
państwo B	
państwo C	
akwen D	

Zadanie 28. (2 pkt)

Na wykresach przedstawiono zmianę wielkości wydobycia ropy naftowej w mln baryłek/dobę w dwóch wybranych państwach w latach 1990–2013. Strzałkami zaznaczono okresy najmniejszego wydobycia ropy naftowej w tych państwach.



Na podstawie: www.eia.gov

a) Zaznacz poprawne dokończenie zdania.

Numerami 1 i 2 oznaczono wykresy charakterystyczne dla

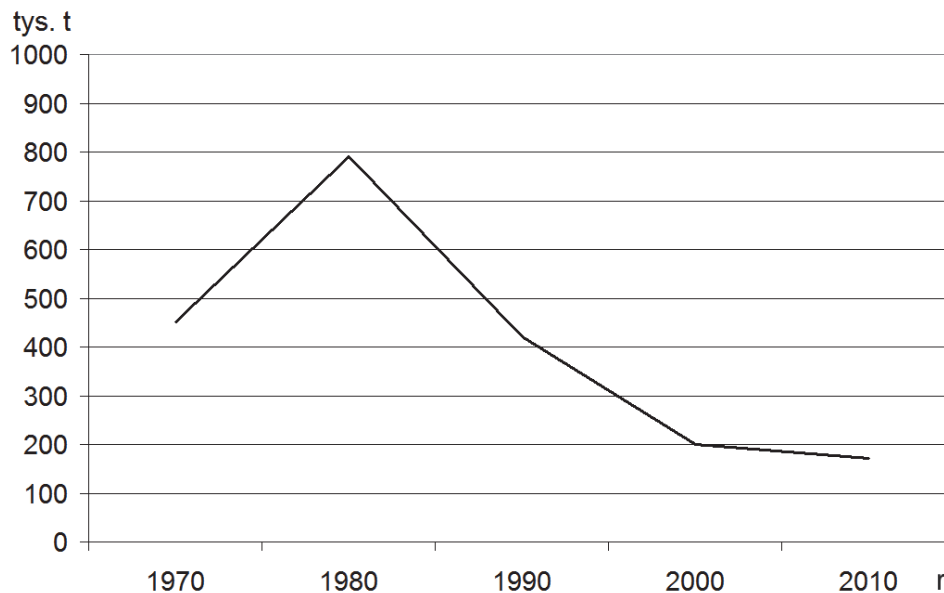
- A. Arabii Saudyjskiej i Turcji.
- B. Norwegii i Włoch.
- C. Kuwejtu i Iraku.
- D. Chin i Japonii.

b) Podaj główną przyczynę spadku wydobycia ropy naftowej, wspólną dla dwóch państw, dla których wykonano wykresy, w okresie zaznaczonym na wykresach strzałką.

.....
.....

Zadanie 29. (2 pkt)

Na wykresie przedstawiono wielkość połowów ryb morskich przez flotę rybacką Polski w latach 1970–2010.



Na podstawie: www.stat.gov

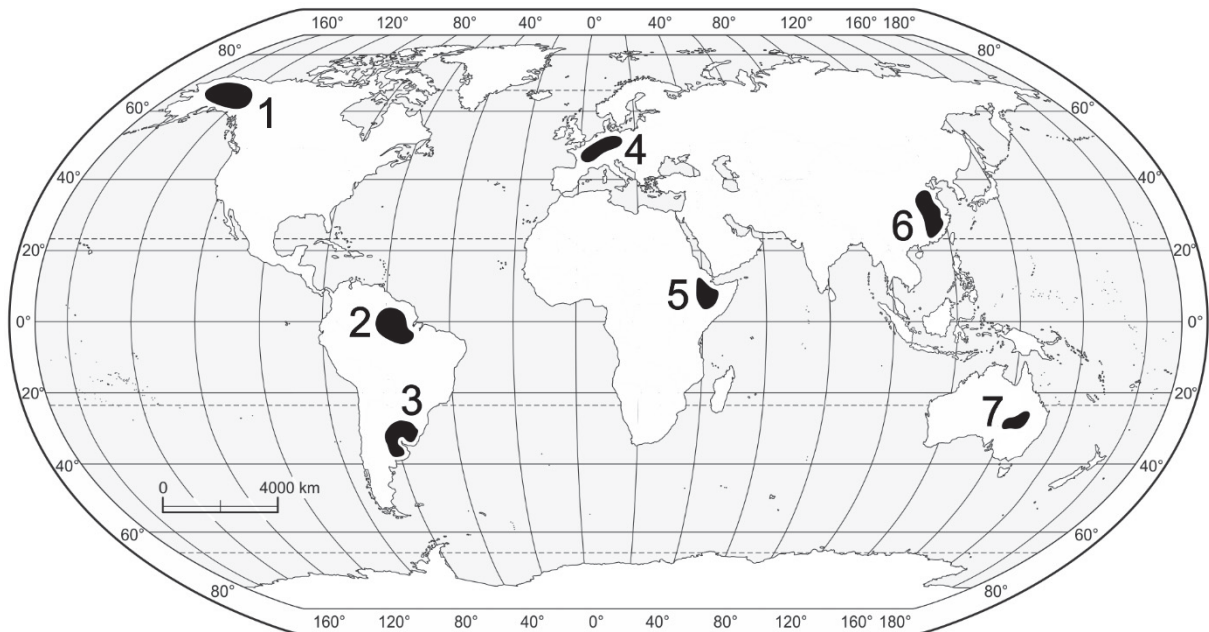
Wymień dwa czynniki, które miały wpływ na zmiany wielkości połowu ryb morskich w Polsce w latach 1980–2010.

1.
.....
2.
.....

Wypełnia egzaminator	Nr zadania	27.	28a)	28b)	29.
	Maks. liczba pkt	2	1	1	2
	Uzyskana liczba pkt				

Zadanie 30. (3 pkt)

Na mapie zaznaczono oraz opisano numerami 1–7 wybrane obszary, z których pięć to regiony chowu zwierząt.



a) Uzupełnij tabelę. Wpisz w każdym wierszu numer oznaczający na mapie region, w którym dominuje podany typ chowu zwierząt.

Dominujący chów zwierząt	Region (wpisz numer)
chów trzody chlewnej	
chów intensywny bydła mlecznego, drobiu i trzody chlewnej	

b) Zapisz numery oznaczające na mapie trzy regiony, w których dominuje ekstensywny typ chowu zwierząt. Podaj czynnik przyrodniczy, wspólny dla tych trzech regionów zaznaczonych na mapie, sprzyjający rozwojowi tego typu chowu zwierząt.

Numery regionów:

Czynnik przyrodniczy:

.....
.....

Zadanie 31. (3 pkt)

Wody w Morzu Bałtyckim ulegają nadmiernej eutrofizacji spowodowanej zbyt dużą ilością zanieczyszczeń.

a) Utwórz model przyczynowo-skutkowy, przedstawiający procesy prowadzące do nadmiernej eutrofizacji wód Morza Bałtyckiego. Wpisz w wyznaczonych miejscach litery, którymi oznaczono odpowiednie sformułowania, wybrane z podanych poniżej.

- A. Wzrost zasolenia w warstwie dennej.
- B. Zakwity fitoplanktonu i masowy rozwój glonów.
- C. Nadmierne użyźnianie wód Bałtyku związkami biogennymi.
- D. Zwiększone odkładanie materii organicznej w warstwie dennej.
- E. Wystąpienie deficytu tlenowego w wodzie morskiej w warstwie dennej.



b) Podaj trzy antropogeniczne przyczyny degradacji wód Morza Bałtyckiego.

1.
.....
2.
.....
3.
.....

Zadanie 32. (2 pkt)

Region Półwyspu Skandynawskiego należy do obszarów atrakcyjnych dla turystów.

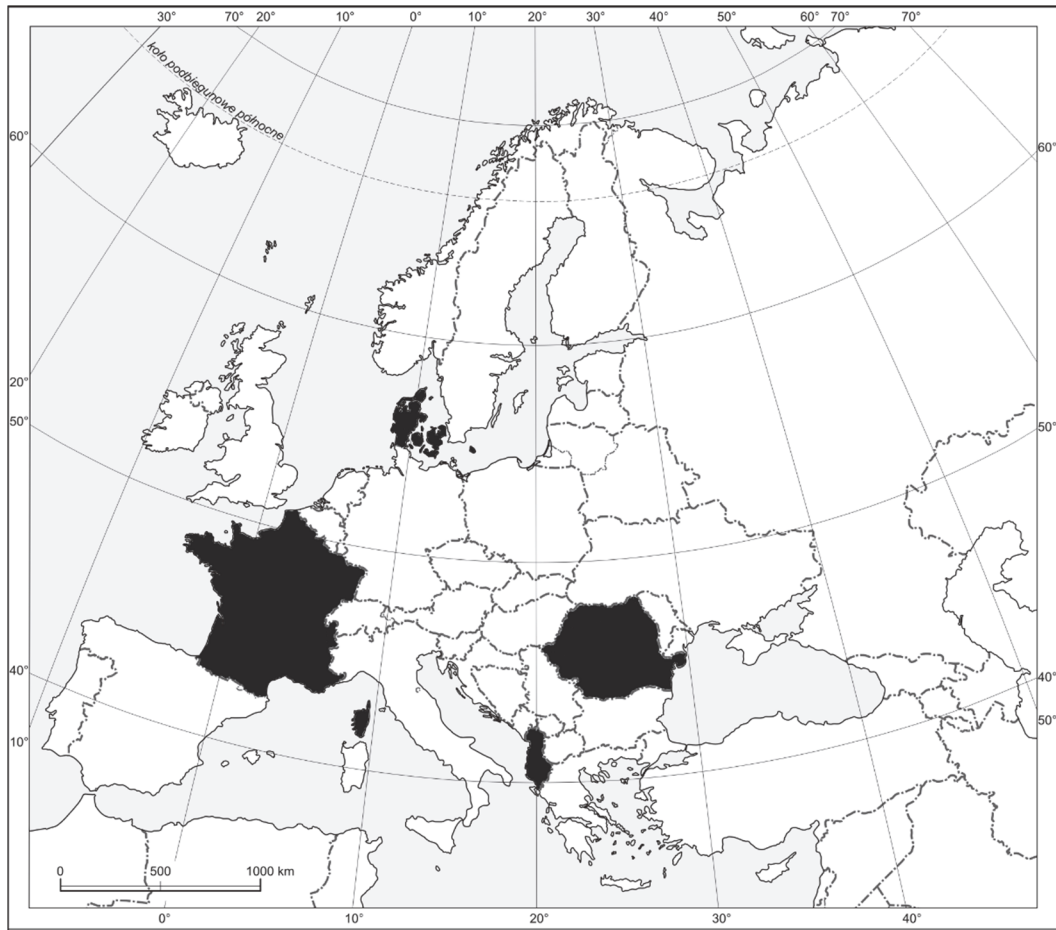
Wymień cztery przykłady przyrodniczych walorów turystycznych tego regionu.

1.
.....
2.
.....
3.
.....
4.
.....

Wypełnia egzaminator	Nr zadania	30a)	30b)	31a)	31b)	32.
	Maks. liczba pkt	1	2	1	2	2
	Uzyskana liczba pkt					

Zadanie 33. (1 pkt)

Na mapie zaznaczono ciemną barwą cztery wybrane państwa Europy.



Na podstawie: *Atlas geograficzny dla szkół ponadgimnazjalnych*, Warszawa 2012.

W tabeli przedstawiono strukturę PKB według sektorów gospodarki w 2016 r. w Polsce oraz w dwóch państwach spośród czterech zaznaczonych na mapie.

Uzupełnij tabelę. Wpisz we właściwych wierszach państwa, które charakteryzują się podaną strukturą PKB. Dobierz państwa z zaznaczonych na mapie.

Lp.	Państwo	Rolnictwo, leśnictwo i rybołówstwo (%)	Przemysł i budownictwo (%)	Usługi (%)
1.	Polska	2,4	33,4	64,2
2.		4,3	32,4	63,3
3.		23,1	24,3	52,6

Na podstawie: www.ec.europa.eu

Zadanie 34. (2 pkt)

Poniższe informacje odnoszą się do wybranych terytoriów na świecie o nieustalonym statusie politycznym w 2017 roku.

- A. Była kolonia hiszpańska. Nie rozstrzygnięto sporów o przynależność tego terytorium. Jedno z sąsiednich państw bezprawnie wcieliło obszar do swego terytorium, ale społeczność międzynarodowa nie uznała tej decyzji.
- B. Na terytorium trwa wojna między klanami od ponad 20 lat. Wskutek wojny domowej, chaosu, długotrwałej suszy oraz zaniku władzy centralnej występuje klęska głodu. Region zasłynął niechlubnie terroryzmem i piractwem morskim.
- C. Terytorium, na którym jedno z państw należących do Unii Europejskiej nie może sprawować władzy z powodu okupacji przez inne państwo – członka NATO. Społeczność międzynarodowa – oprócz jednego państwa – nie uznała deklaracji niepodległości tego terytorium.
- D. Terytorium położone na obszarze państwa o liczebnej przewadze ludności wyznającej islam, ale zamieszkwane głównie przez chrześcijan domagających się włączenia terytorium w obszar sąsiedniego państwa, z którym się utożsamiają.
- E. Terytorium położone w Europie na obszarze jednego z państw, które należy do Wspólnoty Niepodległych Państw i graniczy m.in. z jednym z członków Unii Europejskiej. Deklaracja niepodległości tego terytorium jest uznawana tylko przez dwie inne republiki nieuznawane przez społeczność międzynarodową – Abchazję i Osetię Południową.

Uzupełnij tabelę. Dobierz do terytoriów wymienionych w tabeli odpowiadające im informacje wybrane z podanych powyżej.

Terytoria o nieustalonym statusie	Państwo, do którego należy terytorium lub sprawujące faktyczną kontrolę	Informacje (wpisz literę)
Górski Karabach	Azerbejdżan	
Północny Cypr	Cypr; faktyczną kontrolę sprawuje Turcja	
Sahara Zachodnia	Maroko	

Wypełnia egzaminator	Nr zadania	33.	34.
	Maks. liczba pkt	1	2
	Uzyskana liczba pkt		

BRUDNOPIS (*nie podlega ocenie*)