



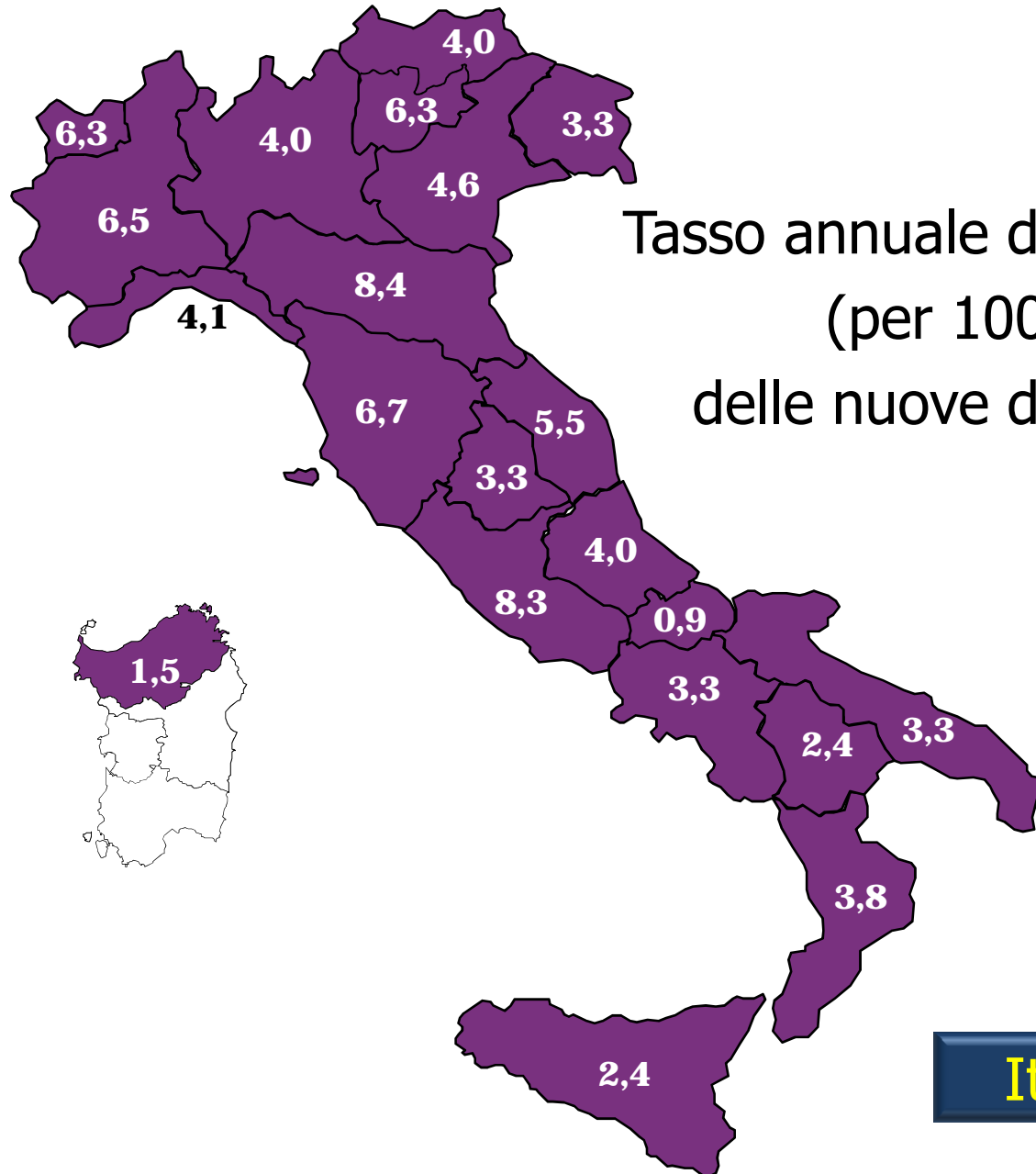
*Istituto Superiore di Sanità  
Centro Operativo AIDS*



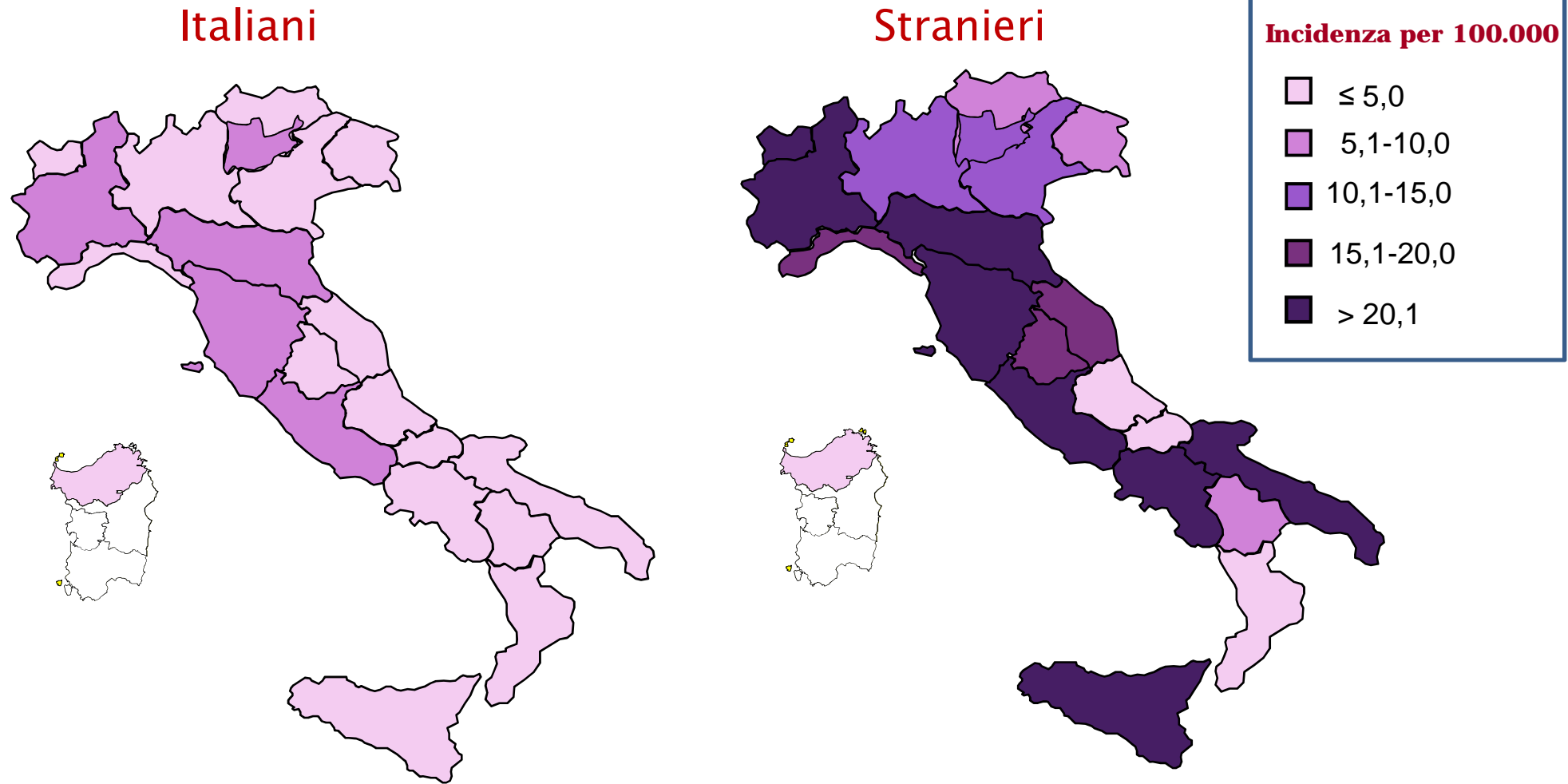
## **Giornata Mondiale contro l'AIDS** **1 dicembre 2011**

# Sorveglianza delle nuove diagnosi di infezione da HIV

Nel 2010, la popolazione residente nelle regioni che hanno attivato un sistema di sorveglianza HIV rappresenta il **97,8%** della popolazione residente in Italia



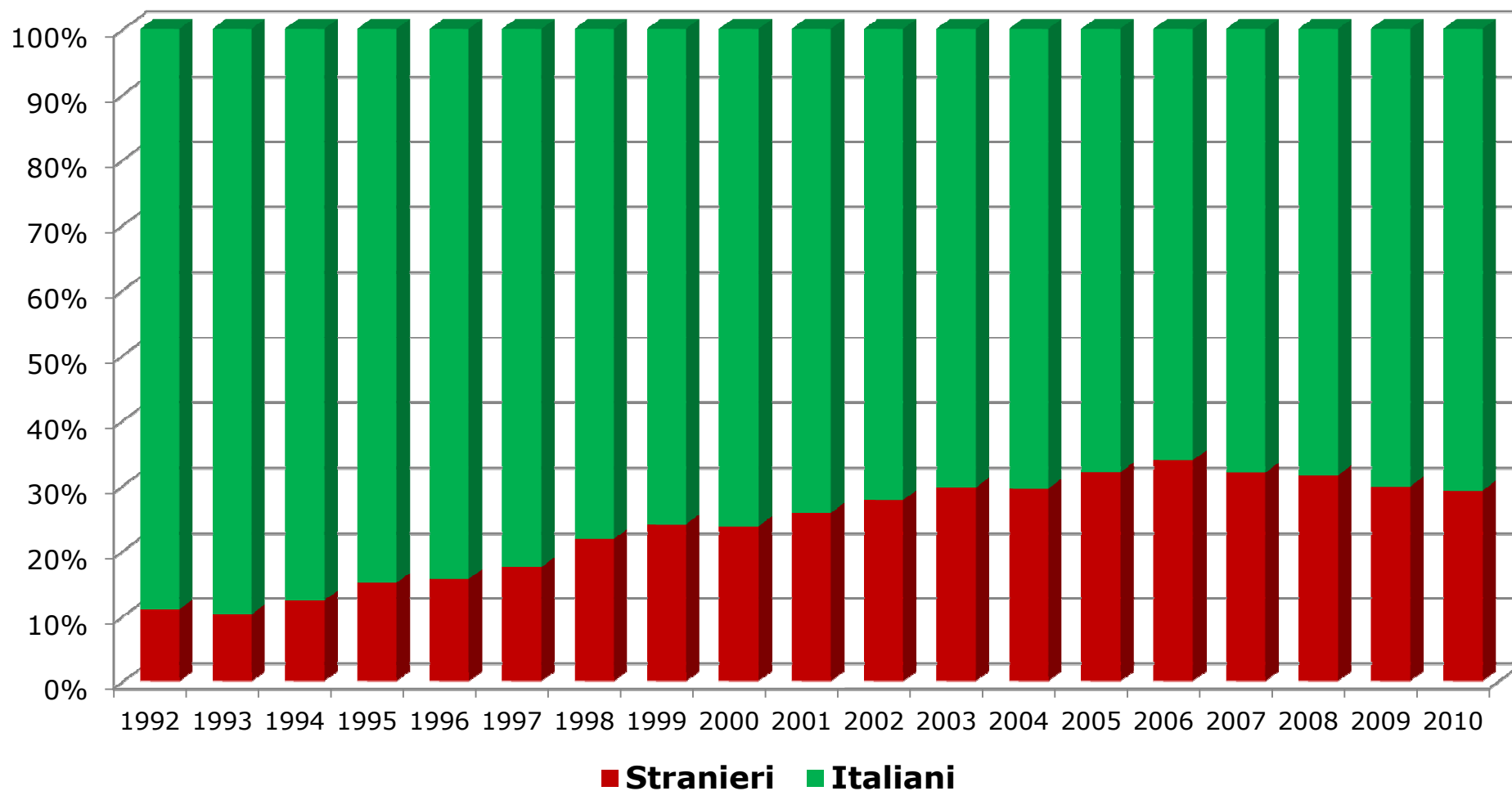
# Tasso annuale di incidenza per nazionalità (per 100.000 residenti) delle nuove diagnosi di HIV in Italia - 2010



**Incidenza: 4,0 per 100.000 italiani residenti**

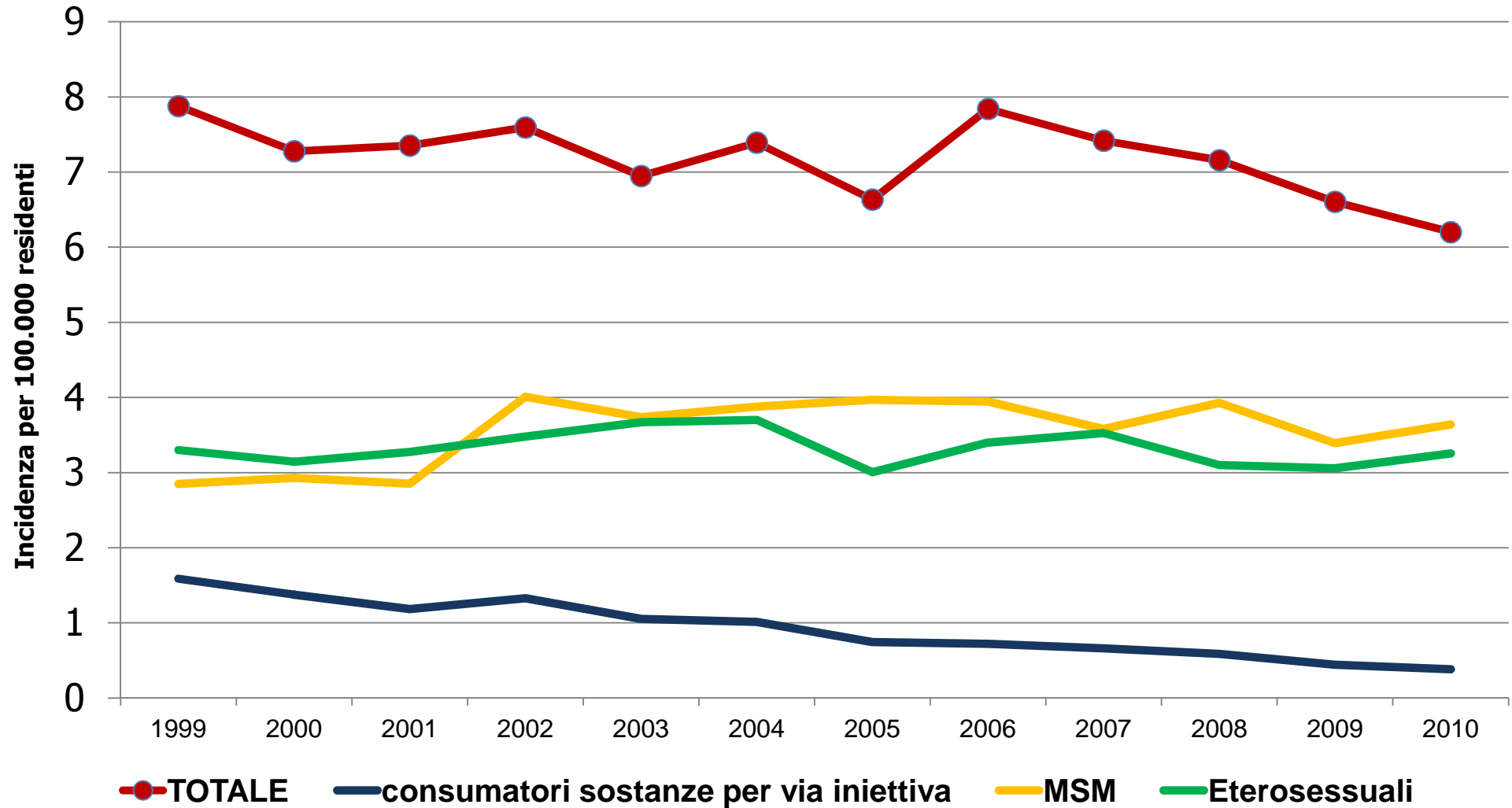
**Incidenza: 20,0 per 100.000 stranieri residenti**

# Distribuzione percentuale delle nuove diagnosi di infezione da HIV in Italia, per nazionalità - 2010

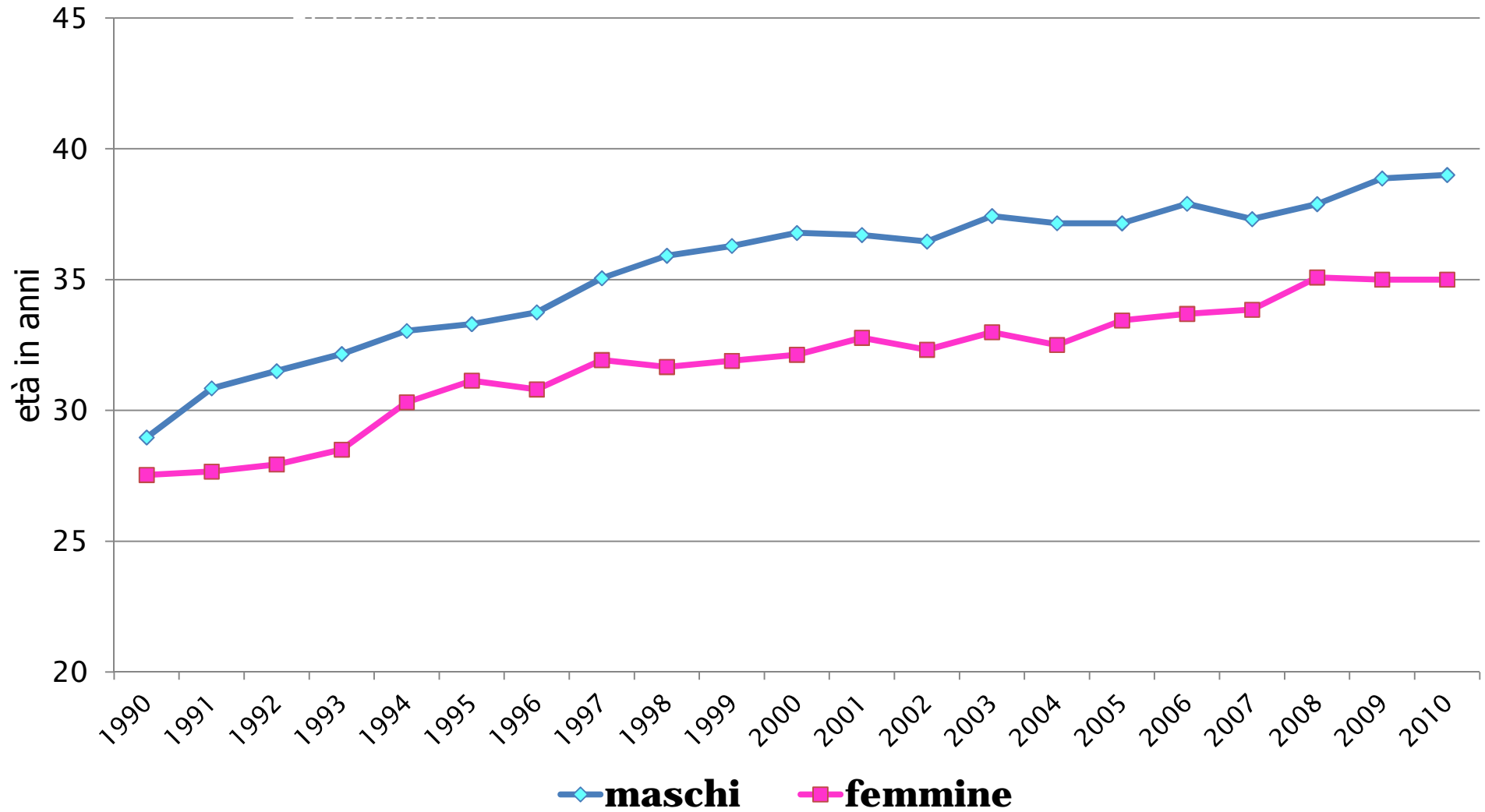


# Incidenza delle nuove diagnosi di infezione da HIV in Italia, per modalità di esposizione, 1999-2010

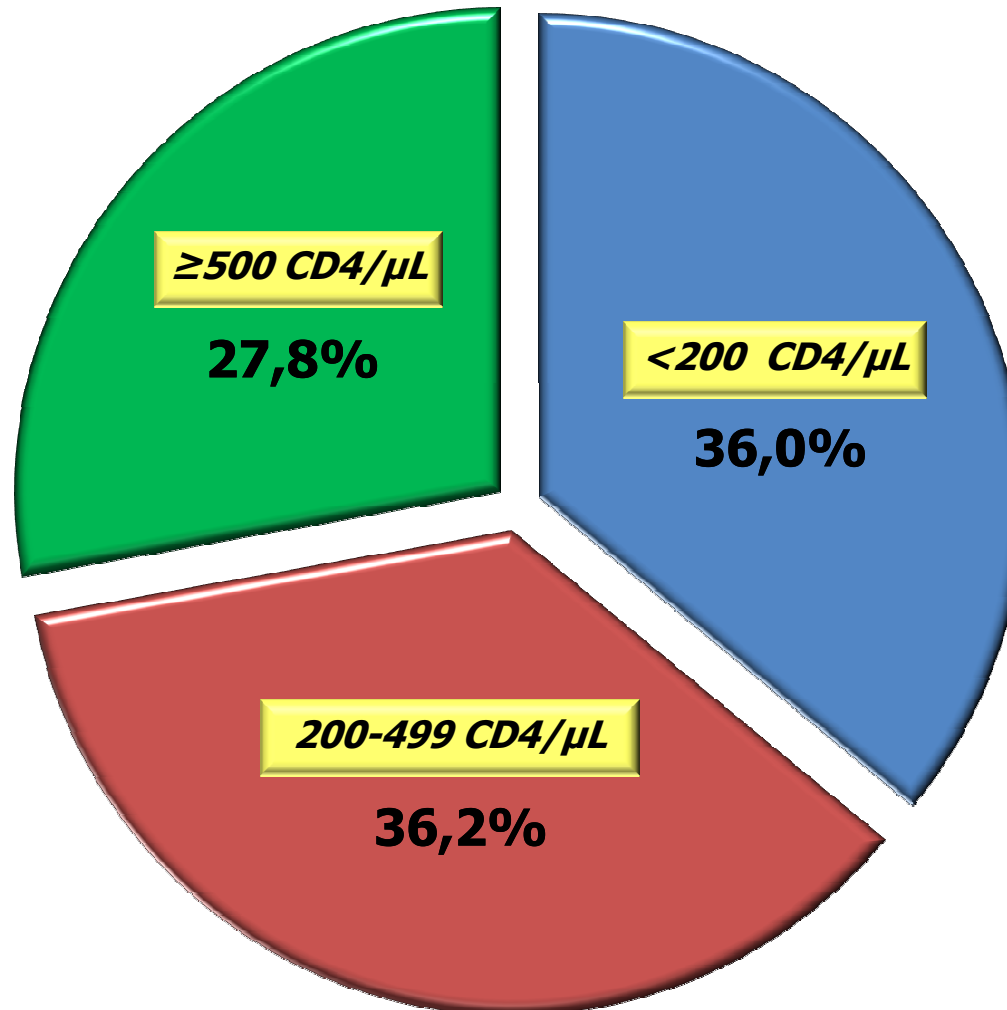
(Piemonte, Veneto, Friuli Venezia-Giulia, Modena, Trento, Bolzano, Lazio)\*



# Età mediana delle nuove diagnosi di infezione da HIV in Italia, per genere



# Nuove diagnosi di infezione da HIV in Italia : numero di linfociti CD4 alla diagnosi, 2010

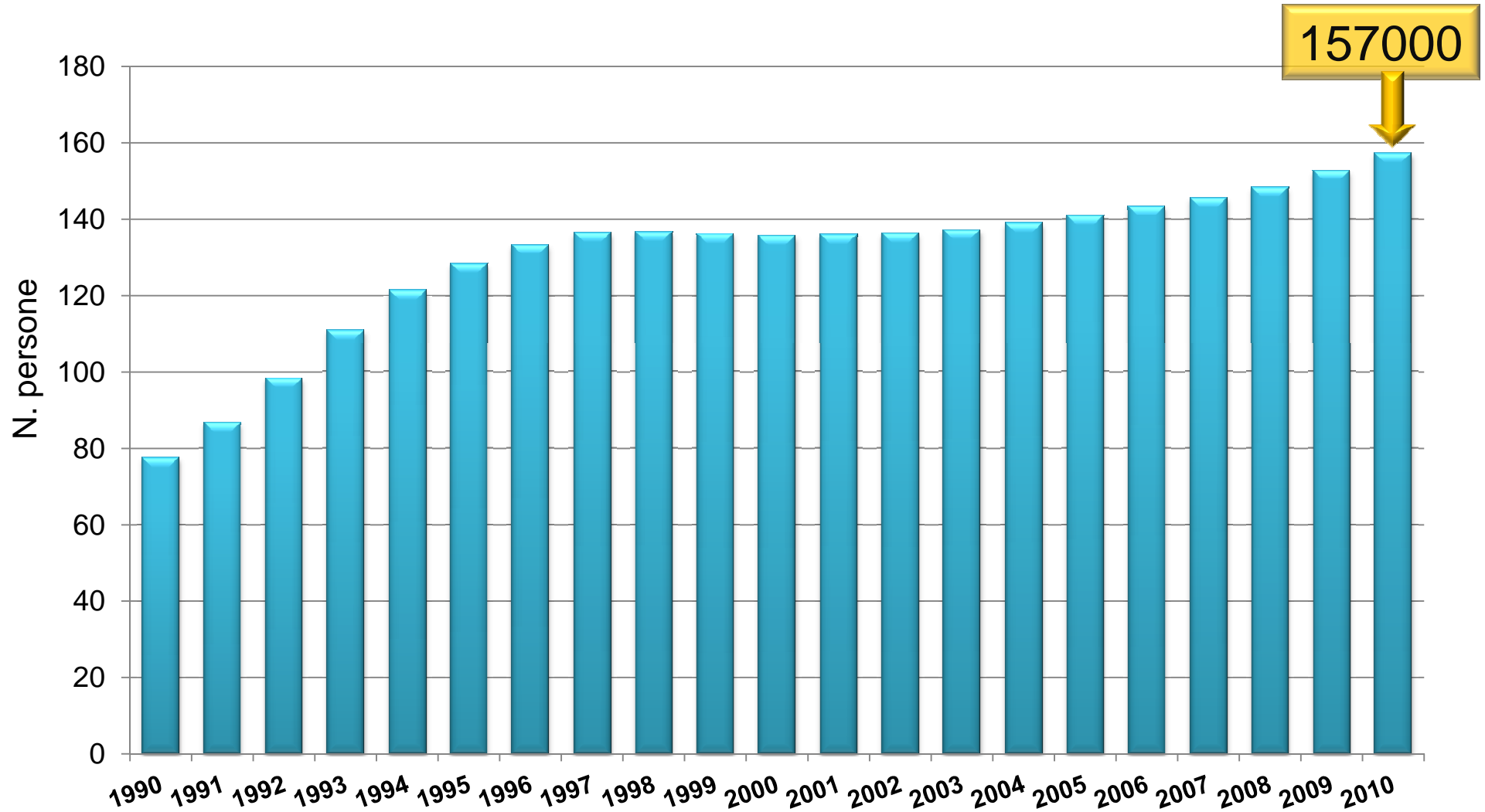


# Nuove diagnosi di infezione da HIV in Italia: caratteristiche delle persone secondo il numero di linfociti CD4 alla diagnosi, 2010





# Stima del numero di persone viventi con HIV/AIDS in Italia, 1990-2010 (metodo UNAIDS)



## Caratteristiche delle persone con una nuova diagnosi di HIV: confronto 2000\* vs 2010

	Anno 2000*	Anno 2010
contatti eterosessuali	39,5	49,8
contatti omosessuali	17,8	30,9
consumatori di sostanze per via iniettiva	17,3	6,8
stranieri	23,7	29,1
donne	32,7	23,7
persone $\geq$ 50 anni	12,5	16,2
persone $<$ 25 anni	7,0	8,3



*Istituto Superiore di Sanità  
Centro Operativo AIDS*

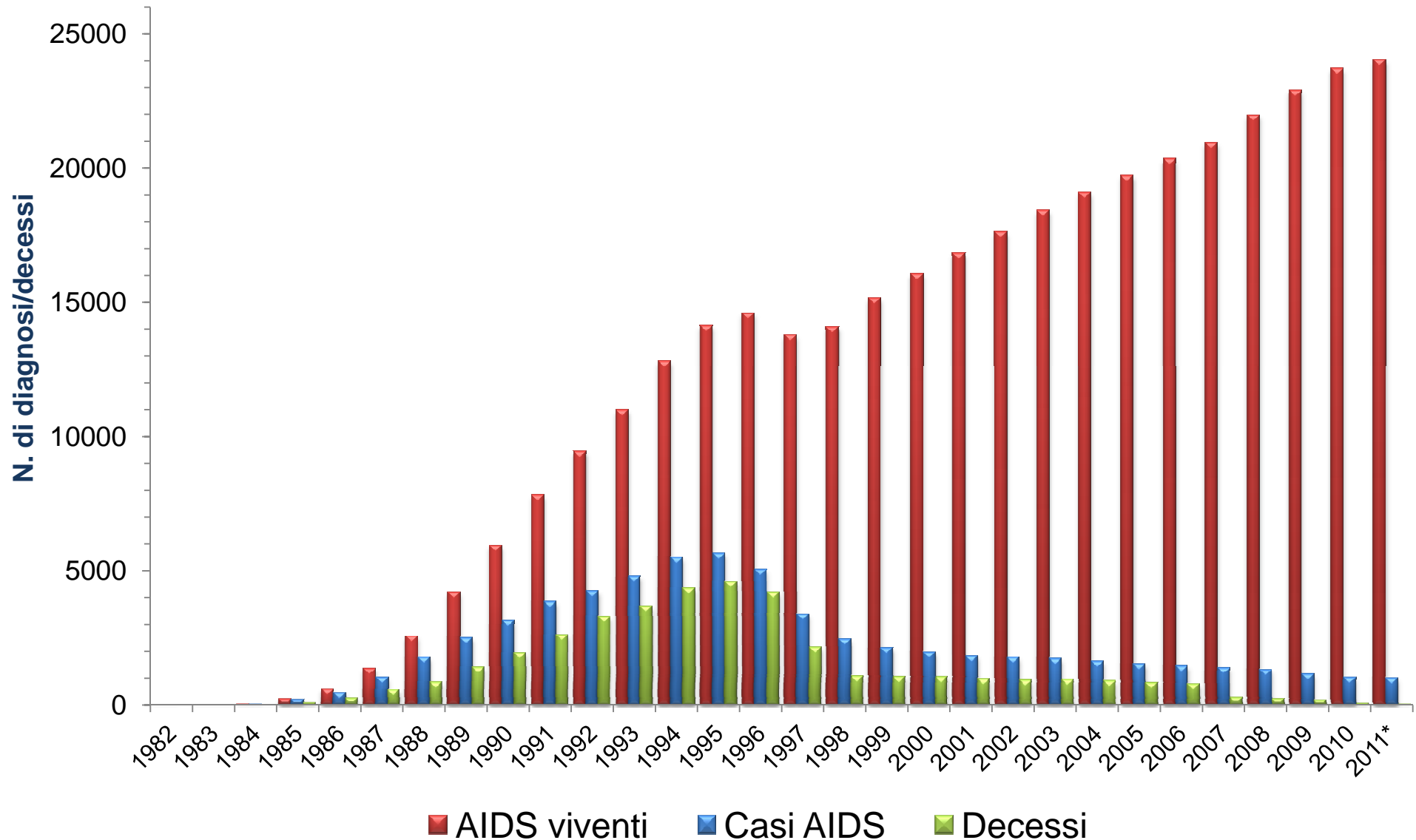


# **Giornata Mondiale contro l'AIDS**

## **1 dicembre 2011**

# Sorveglianza dell'AIDS

# Diagnosi di AIDS, decessi AIDS-correlati e persone viventi con AIDS in Italia



# Frequenza relativa delle principali diagnosi di AIDS in Italia, per periodo di diagnosi

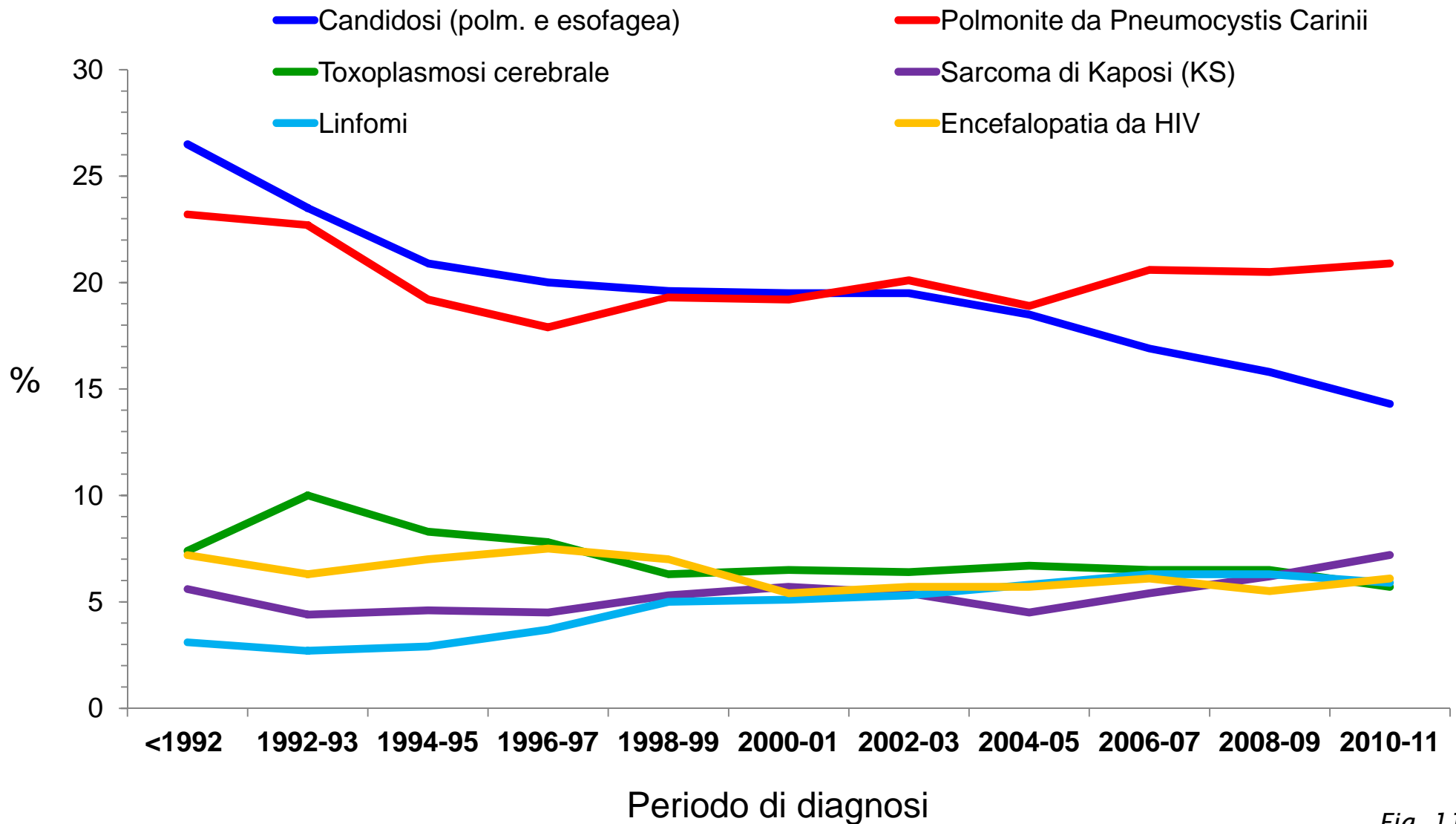
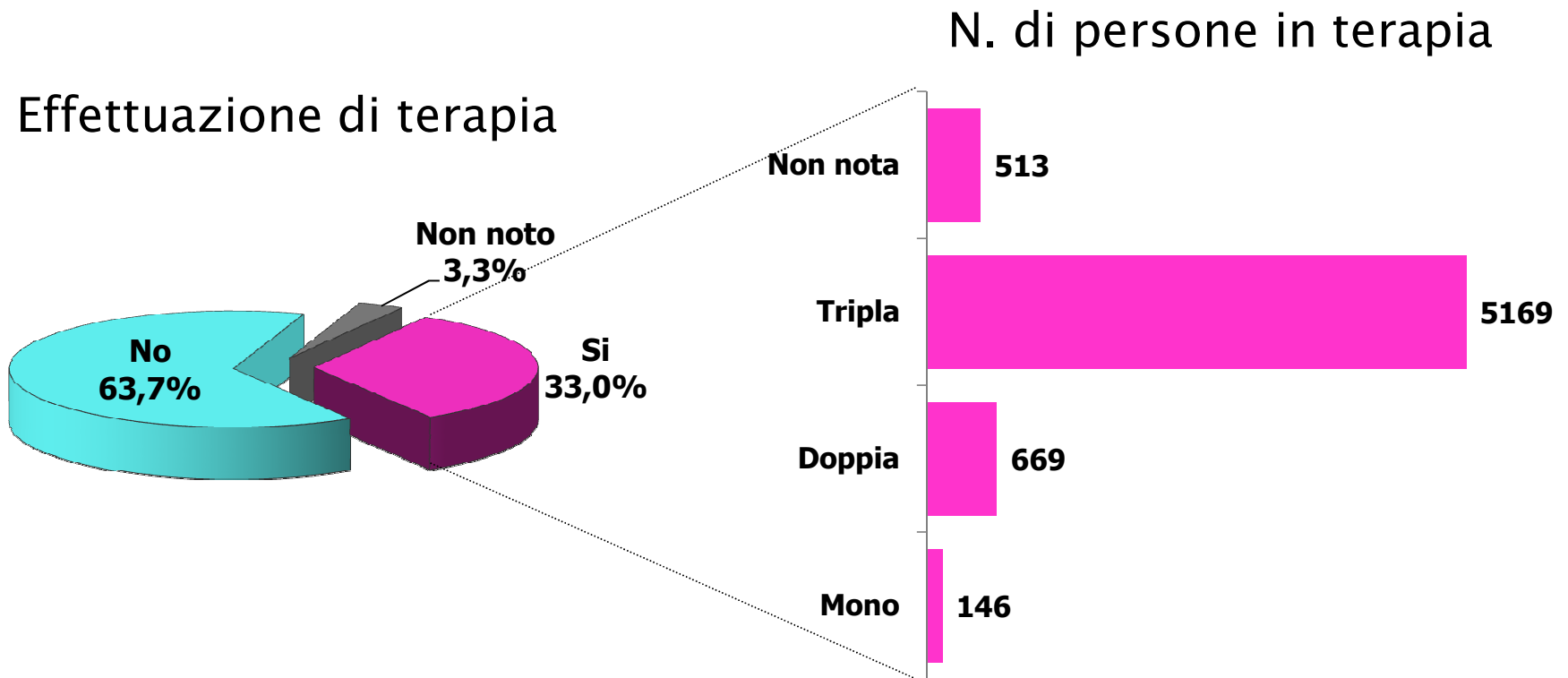


Fig. 11

# Uso di terapie antiretrovirali e regime terapeutico pre-AIDS in Italia, 1996-2011





**Centro Operativo AIDS (COA)**

Sei in Home    Responsabile Barbara Suligoj    Cerca

**Chi siamo**  
 Il Centro Operativo AIDS (COA) dell'ISS è stato istituito con decreto del Ministero della Sanità nel gennaio 1987 allo scopo di indirizzare e coordinare le attività del Sistema Sanitario Nazionale nella lotta contro l'AIDS.

**Dati su HIV/AIDS**  
 Dal 1984, il Centro Operativo AIDS (COA) raccoglie i dati relativi alle notifiche di AIDS e dal 2008 i dati delle nuove diagnosi di infezione da HIV.

**Dati sulle Infezioni Sessualmente Trasmesse (IST)**  
 Dal 1991 il COA coordina la Sorveglianza Sentinella delle Malattie Sessualmente Trasmesse e dal 2009 la Rete di Laboratori Sentinella per la sorveglianza delle infezioni da clamidia, gonococco e trichomonas.

**Attività di ricerca del COA**  
 Il COA è impegnato in diversi settori di ricerca. Qui potete trovare materiale scientifico, documenti ufficiali, elenco delle pubblicazioni e diapositive.

**Mappa del Sito**

**Centro Operativo AIDS COA**

**Pubblicazioni ISS**  
 Qui trovate le principali pubblicazioni del COA edite su riviste dell'Istituto Superiore di Sanità.  
 ULTIMO RAPPORTO HIV/AIDS  
 ULTIMO RAPPORTO IST

**Legislazione su HIV/AIDS e IST**  
 Contiene l'elenco dei principali atti normativi italiani relativi all'infezione da HIV/AIDS e alle Infezioni Sessualmente Trasmesse.

**Area riservata**  
 Accesso all'area riservata per le persone autorizzate in possesso di username e password.

**Link**  
 Qui trovate i link sull'HIV/AIDS e sulle IST delle principali istituzioni e società scientifiche italiane e straniere.



[www.iss.it/ccoa](http://www.iss.it/ccoa)



**Telefono Verde AIDS e Infezioni sessualmente trasmesse**  
 Dal lunedì al venerdì dalle ore 13.00 alle ore 18.00

**In occasione della Giornata Mondiale Contro l'AIDS, 1 dicembre 2011, il Telefono Verde AIDS sarà attivo dalle ore 8.00 alle ore 20.00**

Fig. 13