

# REPORTE

## *DIARIO*

04 de agosto de 2022



**#CuidémonosEntreTodos**

# I. Casos confirmados de COVID-19

## 1. Casos confirmados acumulados a nivel nacional

Región	Casos confirmados acumulados	Fallecidos confirmados totales <sup>1</sup>	Fallecidos sospechosos probables u otros totales <sup>2</sup>	Fallecidos totales	Casos confirmados recuperados <sup>3</sup>	Casos confirmados por antígeno	Casos con sospecha de reinfección
Arica Parinacota	66.403	688	142	830	64.298	17.604	899
Tarapacá	93.113	987	118	1.105	90.063	16.683	517
Antofagasta	152.370	1.535	292	1.827	147.673	20.248	1.188
Atacama	91.227	529	116	645	88.806	32.110	614
Coquimbo	167.926	1.467	296	1.763	163.156	39.063	790
Valparaíso	396.684	4.709	1.222	5.931	386.915	93.681	1.616
Metropolitana	1.656.831	23.055	6.144	29.199	1.617.237	269.786	14.855
O'Higgins	181.816	2.047	572	2.619	177.296	48.318	773
Maule	277.775	2.520	504	3.024	271.400	77.697	2.000
Ñuble	119.367	960	194	1.154	116.671	33.868	624
Biobío	412.116	3.729	684	4.413	402.876	76.608	1.897
Araucanía	241.681	2.064	574	2.638	236.666	40.946	1.499
De los Ríos	119.138	1.033	229	1.262	116.385	27.190	777
De los Lagos	210.600	1.996	374	2.370	206.512	28.296	3.110
Aysén	28.762	161	27	188	28.236	9.505	980
Magallanes	58.761	624	104	728	57.492	7.639	1.578
Desconocida	43	0	2	2	42	0	0
<b>Total</b>	<b>4.274.613</b>	<b>48.104</b>	<b>11.594</b>	<b>59.698</b>	<b>4.171.724</b>	<b>839.242</b>	<b>33.717</b>

## 2. Casos nuevos a nivel nacional

Región	Casos nuevos totales <sup>4</sup>	Casos nuevos con síntomas	Casos nuevos sin síntomas	Casos nuevos reportados por laboratorio <sup>5</sup>	Casos nuevos confirmados por antígeno	Casos activos confirmados <sup>6</sup>	Tasa de incidencia activos <sup>7</sup>
Arica Parinacota	222	137	67	18	135	1.141	442,7
Tarapacá	519	258	122	139	306	1.812	456,8
Antofagasta	785	371	269	145	280	2.660	374,8
Atacama	395	163	82	150	240	1.711	538,0
Coquimbo	811	439	298	74	360	2.818	328,1
Valparaíso	1.222	676	125	421	486	3.532	177,0
Metropolitana	2.812	1.616	310	886	769	9.221	111,0
O'Higgins	518	348	120	50	300	1.752	173,5
Maule	1.042	744	166	132	376	2.856	247,7
Ñuble	443	291	25	127	203	1.283	248,1
Biobío	1.137	646	216	275	412	4.008	239,1
Araucanía	693	332	151	210	158	1.929	188,4
De los Ríos	389	236	23	130	194	1.201	293,2
De los Lagos	376	224	107	45	160	1.176	130,3
Aysén	66	34	14	18	39	269	249,0
Magallanes	95	71	8	16	29	373	205,9
Desconocida	0	0	0	0	0	0	0,0
<b>Total</b>	<b>11.525</b>	<b>6.586</b>	<b>2.103</b>	<b>2.836</b>	<b>4.447</b>	<b>37.742</b>	<b>190,3</b>

Información Epivigila, Epidemiología y DEIS MINSAL. Datos provisorios y en proceso de validación. Algunas actualizaciones podrían verse reflejadas solamente en el recuento acumulado. Las definiciones de caso confirmado, probable, con sospecha de reinfección y de los periodos de aislamiento corresponden a las contenidas en el ordinario B51 N° 269 de la Subsecretaría de Salud Pública. Los casos confirmados, ya sean acumulados, nuevos, activos o recuperados incluyen a los casos confirmados desde el 10-02-2021 por antígeno y a los acumulados con sospecha de reinfección.

1 Casos clasificados con causa de muerte CIE-10 U07.1 (caso confirmado con resultado positivo de la prueba), según estadísticas del DEIS.

2 Casos clasificados con causa de muerte CIE-10 U07.2 (caso sospechoso, probable o diagnosticado clínica y epidemiológicamente, sin prueba positiva confirmada por laboratorio), según estadísticas del DEIS.

3 Para el cálculo estimado de confirmados recuperados se sustrae a los casos confirmados acumulados, los casos activos confirmados y los casos fallecidos, independientemente de su causa de muerte.

4 Persona que cumple con definición de caso según normativa vigente, que cuenta con test de PCR o antígeno positivo en las últimas 24 hrs, según fecha de resultado informada por laboratorio. Incluye casos con sospecha de reinfección, y es independiente de la fecha de notificación o síntomas señalada en Epivigila.

5 Casos que, teniendo un test de PCR positivo, no están ingresados aún en la plataforma de vigilancia epidemiológica (Epivigila).

6 El cálculo de casos activos excluye a quienes hayan fallecido, independientemente de la causa de muerte.

7 Tasa de incidencia activos = (casos activos confirmados / población) \* 100.000. Población INE 2022, según proyección poblacional Censo 2017.

### 3. Casos confirmados totales, casos activos y fallecidos

Fecha	Casos totales acumulados	Casos nuevos totales <sup>1</sup>	Casos nuevos con síntomas	Casos nuevos sin síntomas	Casos activos <sup>2</sup>	Fallecidos <sup>3</sup>	Casos confirmados recuperados <sup>4</sup>
21-06-2022	3.906.107	4.326	2.863	519	40.449	46.787	3.804.914
22-06-2022	3.915.653	8.759	5.348	1.109	38.170	46.796	3.816.714
23-06-2022	3.924.247	8.038	4.233	1.096	36.069	46.831	3.827.236
24-06-2022	3.935.375	10.834	6.558	1.530	37.487	46.841	3.836.920
25-06-2022	3.948.012	11.906	6.616	2.113	40.835	46.877	3.846.091
26-06-2022	3.959.325	10.433	5.540	1.715	44.472	46.905	3.853.669
27-06-2022	3.967.774	7.806	3.982	1.231	46.027	46.929	3.860.455
28-06-2022	3.973.291	4.981	3.140	621	39.964	46.940	3.871.995
29-06-2022	3.979.797	6.106	3.684	598	38.005	46.947	3.880.430
30-06-2022	3.990.693	10.751	6.171	1.404	37.005	46.958	3.892.293
01-07-2022	4.002.538	11.490	6.190	2.010	38.852	47.000	3.902.090
02-07-2022	4.013.903	10.522	5.872	1.850	40.805	47.037	3.911.379
03-07-2022	4.023.697	9.101	4.703	1.659	42.657	47.062	3.919.209
04-07-2022	4.030.267	6.193	3.277	1.029	42.293	47.088	3.926.037
05-07-2022	4.035.379	4.658	2.956	627	38.923	47.101	3.934.519
06-07-2022	4.044.611	8.842	5.264	1.332	36.335	47.117	3.946.255
07-07-2022	4.055.693	10.316	5.718	1.816	37.149	47.180	3.956.333
08-07-2022	4.065.878	9.677	5.347	1.805	38.400	47.220	3.965.174
09-07-2022	4.075.533	9.074	4.894	1.720	39.565	47.250	3.973.547
10-07-2022	4.084.308	8.730	4.530	1.569	40.928	47.279	3.980.849
11-07-2022	4.090.523	5.789	3.023	1.036	40.261	47.319	3.987.615
12-07-2022	4.095.096	4.239	2.515	553	34.047	47.334	3.998.362
13-07-2022	4.103.590	8.351	4.944	1.201	32.915	47.340	4.007.959
14-07-2022	4.113.288	9.468	5.268	1.675	33.962	47.407	4.016.400
15-07-2022	4.122.401	8.867	4.722	1.634	34.831	47.441	4.024.536
16-07-2022	4.130.232	7.574	4.036	1.456	34.793	47.488	4.032.273
17-07-2022	4.137.152	6.414	3.492	1.099	35.001	47.532	4.038.861
18-07-2022	4.141.778	4.427	2.402	720	33.381	47.569	4.044.983
19-07-2022	4.145.452	3.576	2.308	411	27.613	47.581	4.054.383
20-07-2022	4.152.475	6.922	4.288	1.044	26.450	47.587	4.062.541
21-07-2022	4.161.478	8.341	4.492	1.793	27.999	47.652	4.069.801
22-07-2022	4.169.554	7.833	4.242	1.537	29.768	47.694	4.075.981
23-07-2022	4.177.517	7.736	4.200	1.502	31.515	47.733	4.082.068
24-07-2022	4.185.247	7.546	4.094	1.428	33.834	47.760	4.087.364
25-07-2022	4.191.347	5.844	3.097	990	34.642	47.801	4.092.536
26-07-2022	4.195.780	4.295	2.758	512	30.217	47.811	4.101.350
27-07-2022	4.204.824	8.900	5.344	1.322	31.314	47.823	4.109.256
28-07-2022	4.214.769	9.829	5.524	1.833	33.706	47.893	4.116.595
29-07-2022	4.224.361	9.316	5.265	1.624	36.139	47.934	4.123.642
30-07-2022	4.233.549	8.937	5.020	1.646	37.839	47.963	4.131.041
31-07-2022	4.241.546	7.779	4.379	1.339	38.940	47.986	4.137.855
01-08-2022	4.248.048	6.286	3.329	1.041	38.888	48.030	4.144.278
02-08-2022	4.253.056	4.938	3.284	631	33.638	48.037	4.154.513
03-08-2022	4.262.916	9.773	6.104	1.378	34.586	48.040	4.163.388
04-08-2022	4.274.613	11.525	6.586	2.103	37.742	48.104	4.171.724

Nota explicativa: para esta tabla, el cálculo de casos confirmados activos y casos confirmados recuperados corresponde a la información disponible en la fecha en que se reportan en el Informe Diario. Los casos confirmados, ya sean acumulados, nuevos, activos o recuperados incluyen a los casos confirmados desde el 10-02-2021 por antígeno y a los acumulados con sospecha de reinfección.

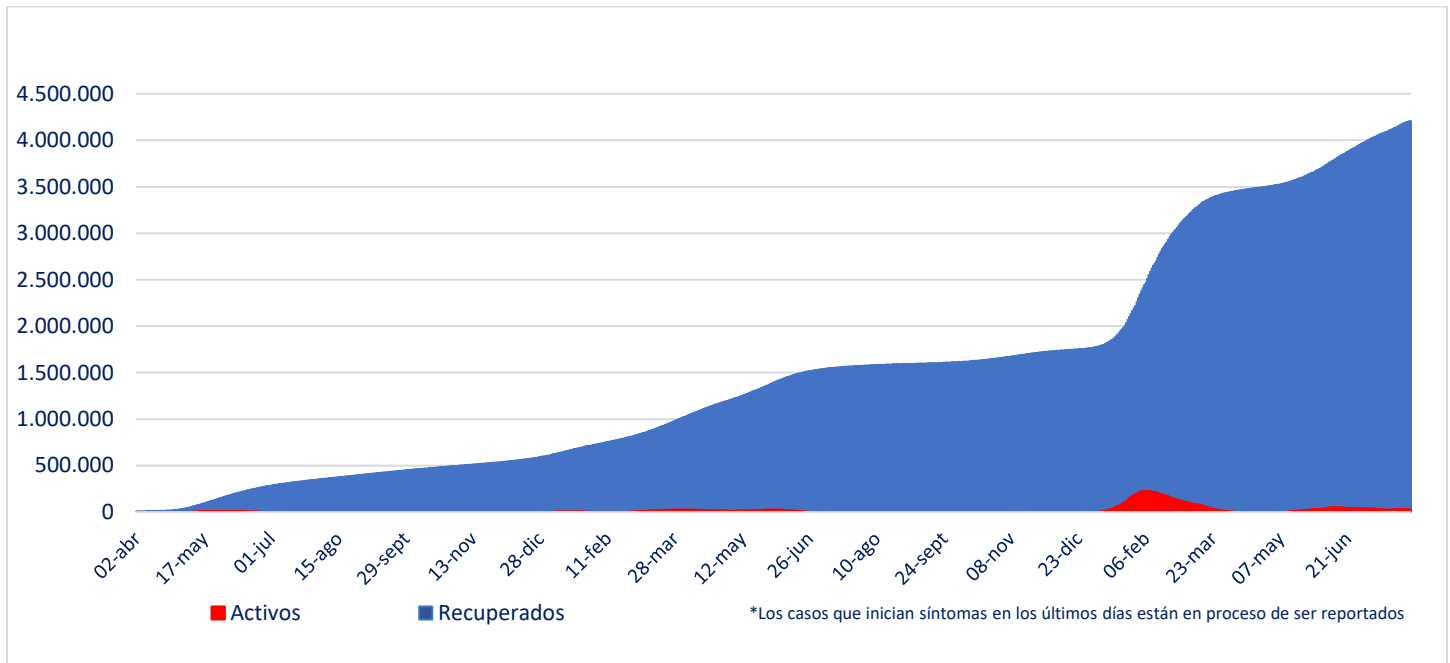
1 Persona que cumple con definición de caso según normativa vigente, que cuenta con test de PCR o antígeno positivo en las últimas 24 hrs, según fecha de resultado informada por laboratorio. Incluye casos con sospecha de reinfección, y es independiente de la fecha de notificación o síntomas señalada en Epivigila.

2 El cálculo de casos activos excluye a quienes hayan fallecido, independientemente de la causa de muerte.

3 Corresponde a casos clasificados con causa de muerte U07.1 (caso confirmado con resultado positivo de la prueba), según estadísticas del DEIS.

4 Para el cálculo estimado de confirmados recuperados se substraen a los casos confirmados acumulados, los casos activos confirmados y los casos fallecidos, independientemente de su causa de muerte.

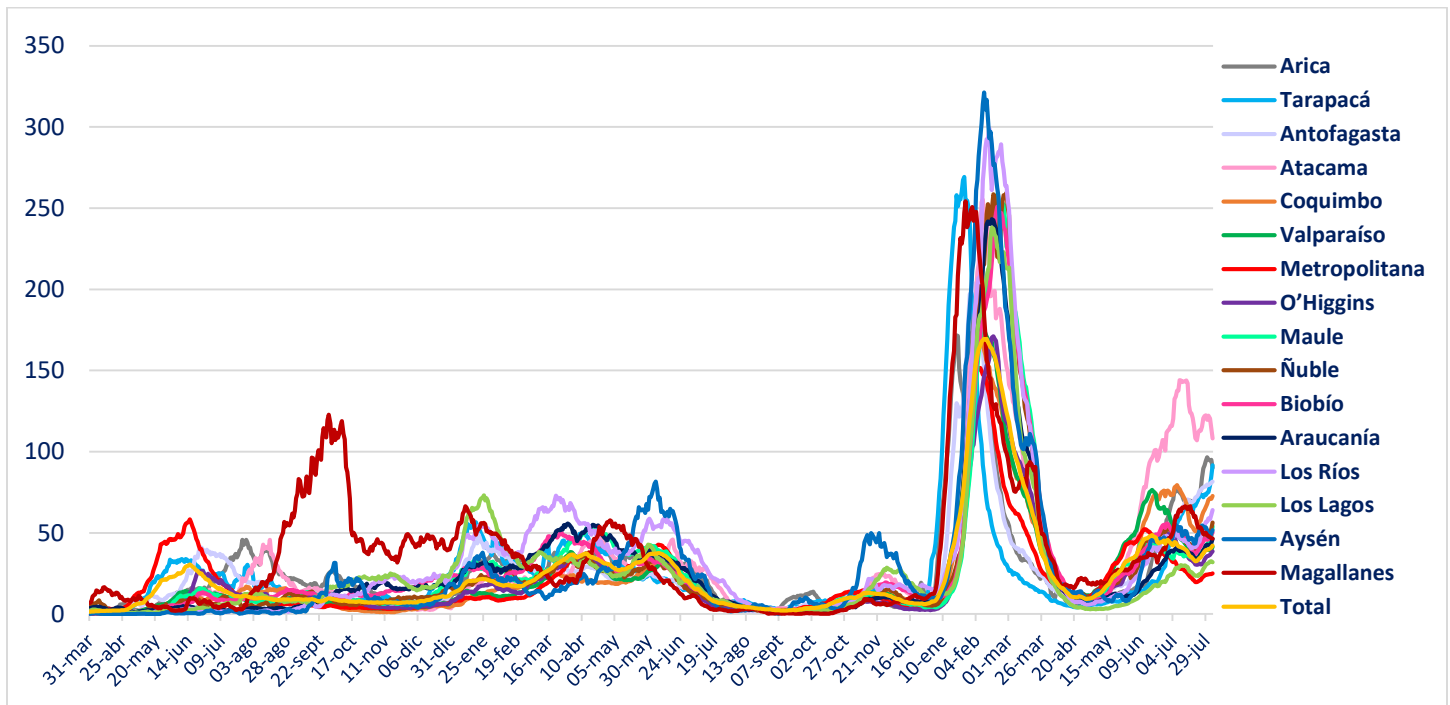
#### 4. Curva de casos activos y recuperados según fecha de inicio de síntomas



Fuente: Sistema de Notificación EPIVIGILA. Depto. de Epidemiología, DIPLAS MINSAL

Nota explicativa: para construir esta curva, se realiza el cálculo de casos activos y recuperados a partir del último día disponible de información, actualizando la curva completa hacia atrás. El número de fallecidos no aparece en este gráfico.

#### 5. Evolución de nuevos casos confirmados por 100 mil habitantes (media móvil 7 días)



## II. Casos probables

### 1. Casos probables por región

Región	Casos probables acumulados	Casos activos probables <sup>1</sup>
Arica Parinacota	3.441	0
Tarapacá	10.395	0
Antofagasta	6.822	2
Atacama	1.746	0
Coquimbo	9.390	0
Valparaíso	50.207	1
Metropolitana	161.558	5
O'Higgins	14.801	2
Maule	10.641	0
Ñuble	10.185	3
Biobío	35.907	2
Araucanía	11.312	1
De los Ríos	6.035	0
De los Lagos	16.331	3
Aysén	1.795	0
Magallanes	3.292	1
Desconocida	0	0
<b>Total</b>	<b>353.858</b>	<b>20</b>

Datos provisorios y en proceso de validación. Algunas actualizaciones podrían verse reflejadas solamente en el recuento acumulado.  
 1 La definición vigente de caso probable corresponde a la contenida en el ordinario B51 N° 269 de la Subsecretaría de Salud Pública.

## 2. Casos probables acumulados y activos informados por fecha

Fecha	Casos probables acumulados	Casos activos probables <sup>1</sup>
21-06-2022	353.867	14
22-06-2022	353.865	15
23-06-2022	353.868	20
24-06-2022	353.856	21
25-06-2022	353.850	16
26-06-2022	353.856	18
27-06-2022	353.852	12
28-06-2022	353.855	9
29-06-2022	353.858	8
30-06-2022	353.857	14
01-07-2022	353.854	12
02-07-2022	353.849	12
03-07-2022	353.847	15
04-07-2022	353.848	14
05-07-2022	353.851	14
06-07-2022	353.846	10
07-07-2022	353.841	9
08-07-2022	353.841	13
09-07-2022	353.835	12
10-07-2022	353.834	11
11-07-2022	353.842	19
12-07-2022	353.847	21
13-07-2022	353.842	15
14-07-2022	353.847	16
15-07-2022	353.840	8
16-07-2022	353.841	10
17-07-2022	353.840	11
18-07-2022	353.846	14
19-07-2022	353.846	7
20-07-2022	353.837	7
21-07-2022	353.842	12
22-07-2022	353.840	8
23-07-2022	353.844	13
24-07-2022	353.850	15
25-07-2022	353.852	16
26-07-2022	353.853	18
27-07-2022	353.848	16
28-07-2022	353.847	10
29-07-2022	353.843	8
30-07-2022	353.849	12
31-07-2022	353.848	14
01-08-2022	353.853	17
02-08-2022	353.857	20
03-08-2022	353.854	16
04-08-2022	353.858	20

Datos provisorios y en proceso de validación. Algunas actualizaciones podrían verse reflejadas solamente en el recuento acumulado.  
 1 La definición vigente de caso probable corresponde a la contenida en el ordinario B51 N° 269 de la Subsecretaría de Salud Pública.  
[www.gob.cl/coronavirus](http://www.gob.cl/coronavirus)

### III. Pacientes Fallecidos

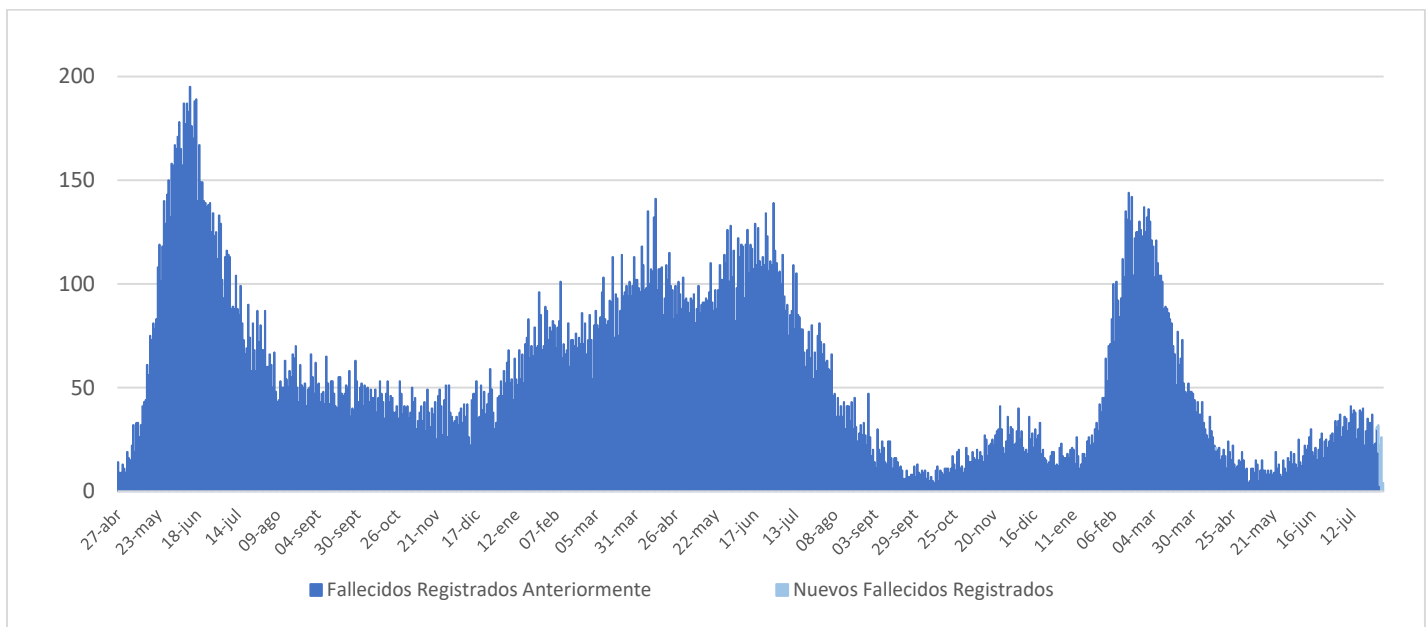
#### 1. Pacientes fallecidos por grupo etario

Tramos de edad	Fallecidos confirmados U07.1 <sup>1</sup>	% total	% agrupado	Fallecidos sospechosos, probables u otros U07.2 <sup>2</sup>	% total	% agrupado	Fallecidos totales	% total	% agrupado
≤ 39 años	1.258	2,62%	2,62%	384	3,31%	3,31%	1.642	2,75%	2,75%
40 a 49 años	1.873	3,89%	3,89%	477	4,11%	4,11%	2.350	3,94%	3,94%
50 a 59 años	4.855	10,09%	10,09%	1.111	9,58%	9,58%	5.966	9,99%	9,99%
60 a 69 años	9.111	18,94%	18,94%	1.970	16,99%	16,99%	11.081	18,56%	18,56%
70 a 79 años	12.793	26,59%	<b>64,46%</b>	2.954	25,48%	<b>66,00%</b>	15.747	26,38%	<b>64,76%</b>
80 a 89 años	12.726	26,46%		3.156	27,22%		15.882	26,60%	
≥90 años	5.488	11,41%		1.542	13,30%		7.030	11,78%	
<b>Total</b>	<b>48.104</b>	<b>100%</b>	<b>100%</b>	<b>11.594</b>	<b>100%</b>	<b>100%</b>	<b>59.698</b>	<b>100%</b>	<b>100%</b>

1 Código CIE-10 U07.1 COVID-19, virus identificado:  
Caso confirmado con resultado positivo de la prueba.

2 Código CIE-10 U07.2 COVID-19, virus no identificado:  
Diagnosticado clínica y epidemiológicamente con COVID-19  
Caso probable de COVID-19  
Caso sospechoso de COVID-19

#### 2. Fallecidos confirmados según fecha de defunción, de acuerdo a criterios DEIS



## IV. Capacidad Hospitalaria

### 1. Sistema Integrado Covid 19, camas de unidades de cuidados intensivos (UCI)

Total de camas críticas	1.985	Camas críticas disponibles	234	Camas críticas ocupados	1.751
-------------------------	-------	----------------------------	-----	-------------------------	-------

### 2. Hospitalización en unidades de cuidados intensivos (UCI) de pacientes Covid 19

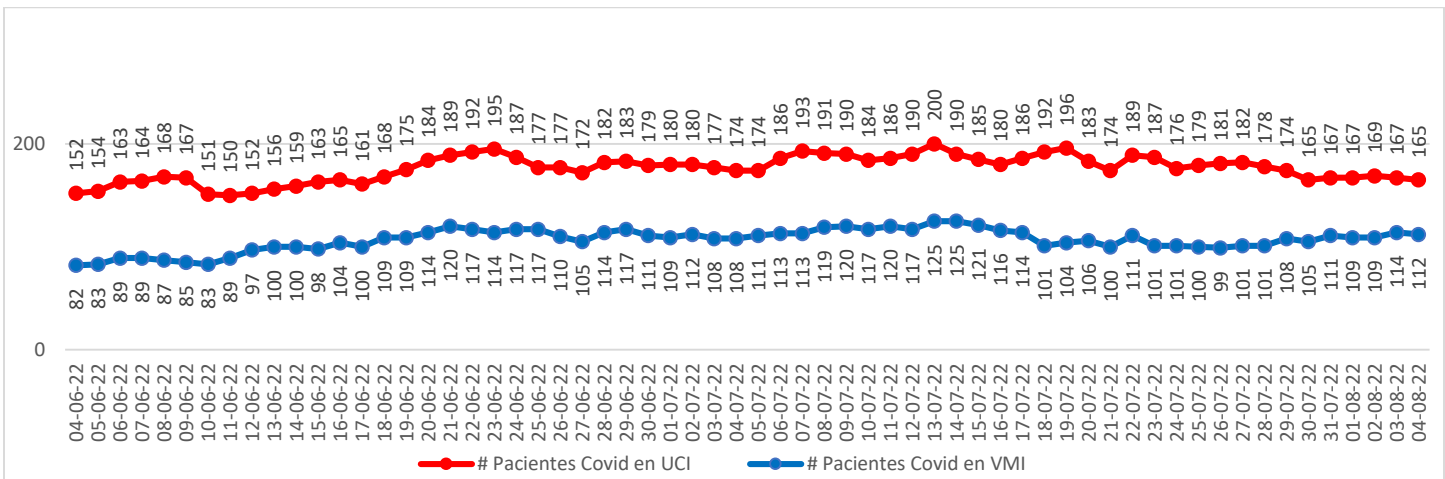
Región	# pacientes	% total
Arica	1	0,61%
Tarapacá	1	0,61%
Antofagasta	8	4,85%
Atacama	6	3,64%
Coquimbo	7	4,24%
Valparaíso	16	9,70%
Santiago	91	55,15%
O'Higgins	4	2,42%
Maule	3	1,82%
Ñuble	2	1,21%
Biobío	7	4,24%
Araucanía	8	4,85%
Los Ríos	2	1,21%
Los Lagos	4	2,42%
Aysén	1	0,61%
Magallanes	4	2,42%
<b>Total</b>	<b>165</b>	<b>100%</b>

Tipo de ventilación	# pacientes	% total
En ventilación mecánica	112	67,88%
Sin ventilación mecánica	53	32,12%
<b>Total</b>	<b>165</b>	<b>100%</b>

\* Pacientes reportados durante el día anterior de forma agregada, UGCC

\* Pacientes reportados durante el día anterior de forma agregada, UGCC

### 3. Hospitalización diaria en unidades de cuidados intensivos (UCI)

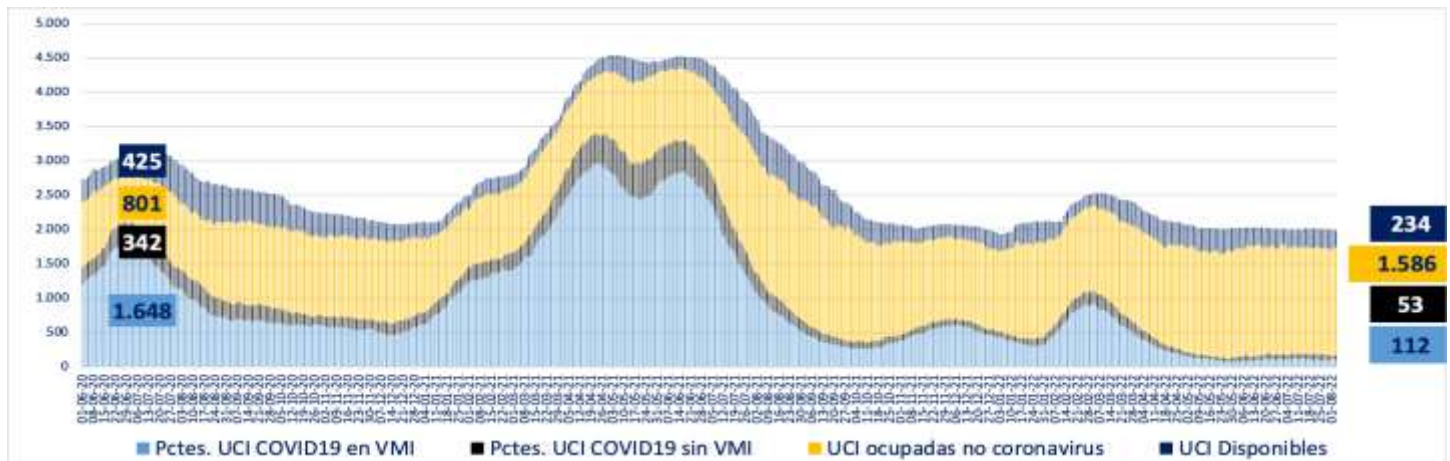


\* Pacientes reportados durante el día anterior de forma agregada, UGCC

Nota explicativa: De acuerdo al manual de registro de gestión de camas en la red integrada público-privada 2021, aprobado en Resolución Exenta 244 de 22 de febrero de 2021, a partir del 23 de febrero, se comienza a reportar el N° de pacientes COVID-19 hospitalizados en UCI informados de forma agregada por los establecimientos en la plataforma UGCC, ya que los datos individualizados (Registro clínicos de los pacientes) requieren un mayor esfuerzo por parte de los establecimientos al momento de reportar y esto puede generar un atraso de notificación en la plataforma UGCC.

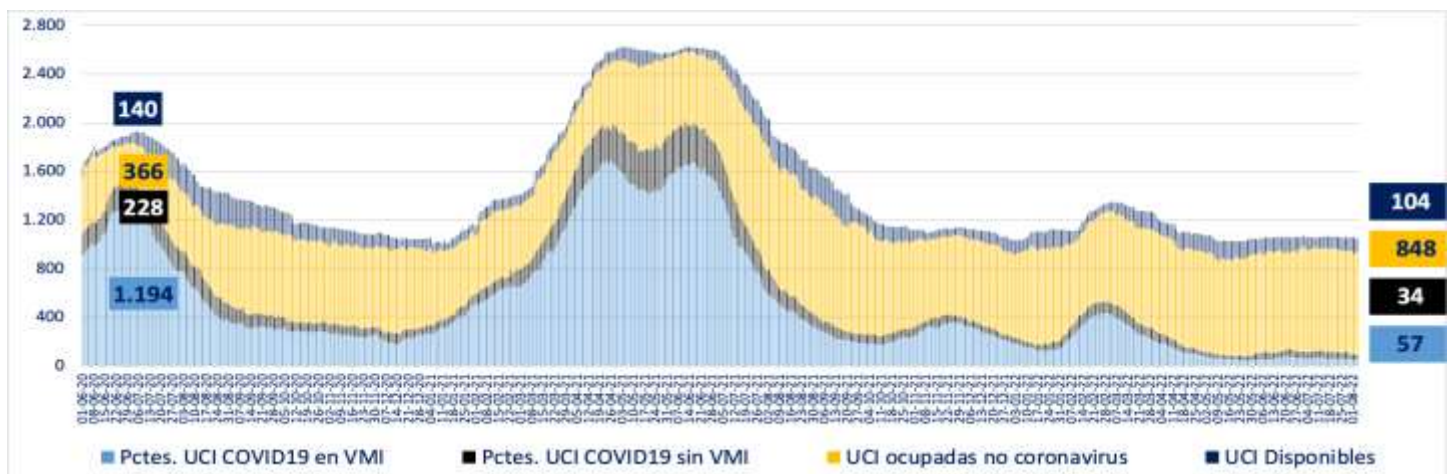


#### 4. Evolución de camas UCI habilitadas y ocupadas – País



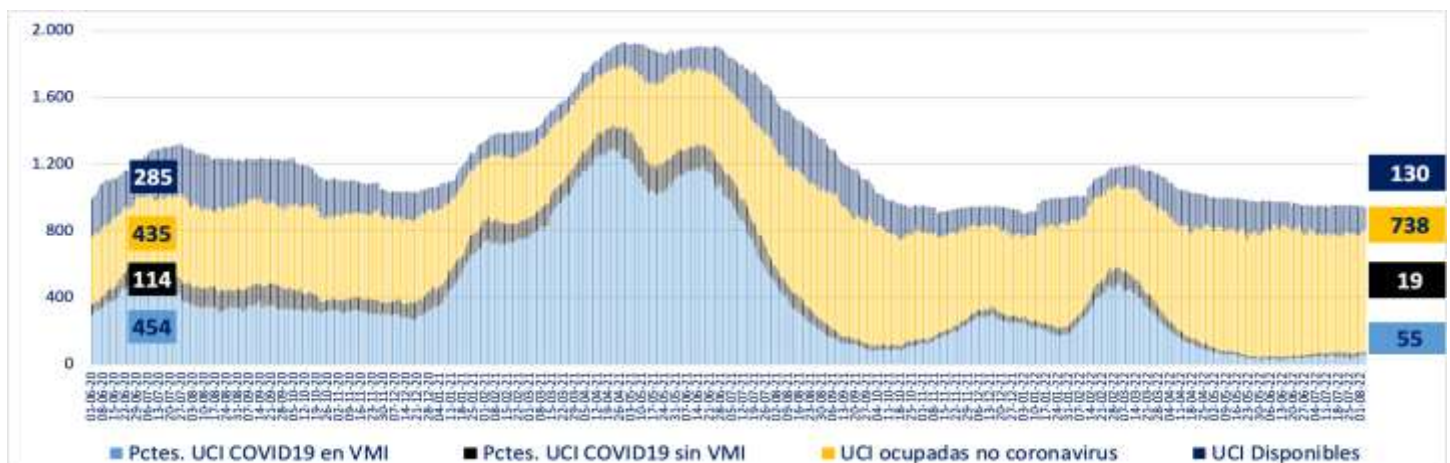
\* A partir del 23 de febrero de 2021 se reportan los datos informados de forma agregada, UGCC

#### 5. Evolución de camas UCI habilitadas y ocupadas – R. Metropolitana



\* A partir del 23 de febrero de 2021 se reportan los datos informados de forma agregada, UGCC

#### 6. Evolución de camas UCI habilitadas y ocupadas – Regiones



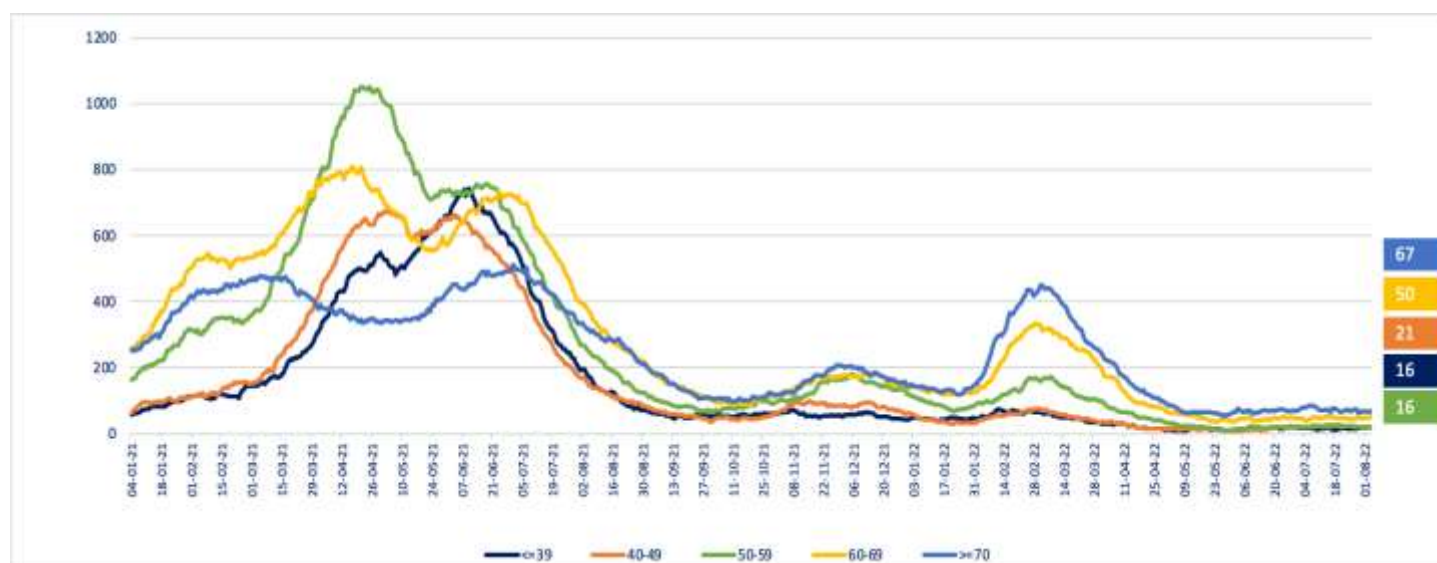
\* A partir del 23 de febrero de 2021 se reportan los datos informados de forma agregada, UGCC

## 7. Número pacientes Covid-19 en Unidades de Cuidado Intensivo (UCI) por tramos de edad

Tramos de edad	# pacientes	% total
≤ 39 años	16	9,41%
40 a 49 años	21	12,35%
50 a 59 años	16	9,41%
60 a 69 años	50	29,41%
≥ 70 años	67	39,41%
<b>Total</b>	<b>170</b>	<b>100%</b>

\* Pacientes reportados durante el día anterior de forma individualizada, UGCC

## 8. Evolución de pacientes Covid-19 en Unidades de Cuidado Intensivo (UCI) por tramos de edad



\* Pacientes reportados durante el día anterior de forma individualizada, UGCC

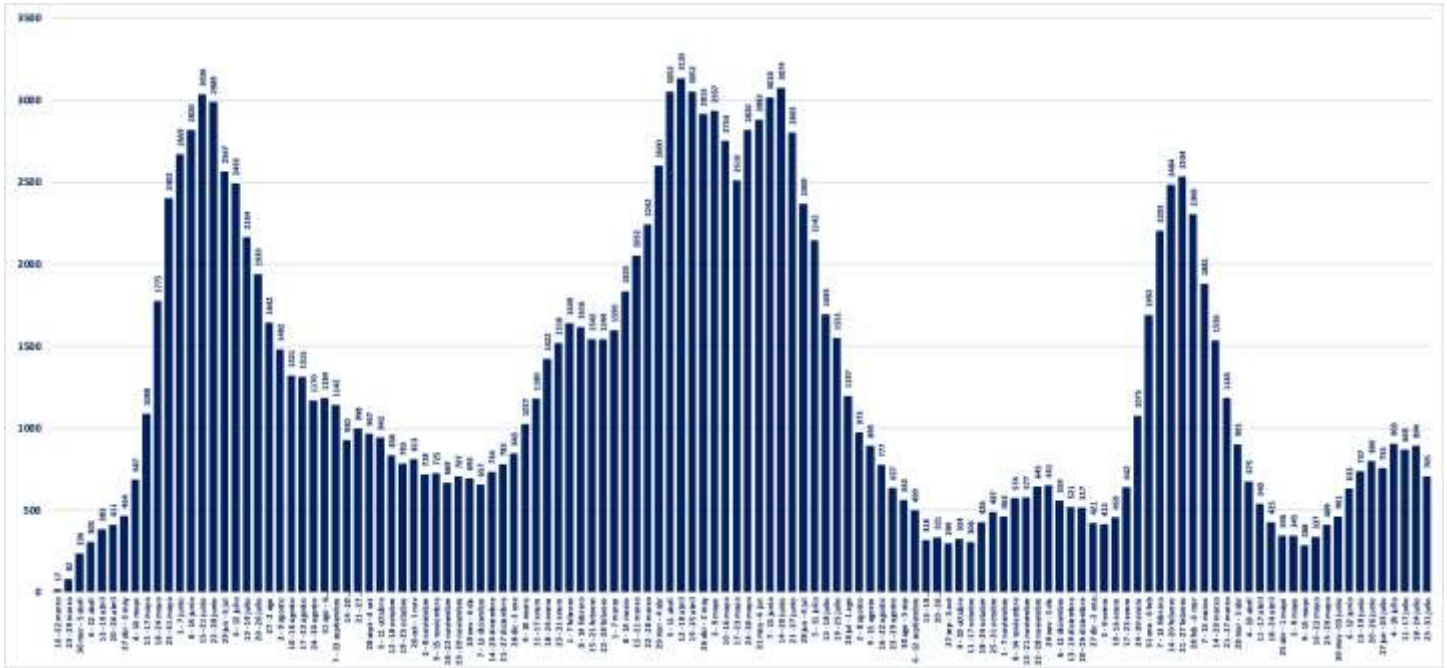
Nota explicativa: De acuerdo al manual de registro de gestión de camas en la red integrada público-privada 2021, aprobado en Resolución Exenta 244 de 22 de febrero de 2021, a partir del 23 de febrero, se comienza a reportar el N° de pacientes COVID-19 hospitalizados en UCI informados de forma agregada por los establecimientos en la plataforma UGCC, ya que los datos individualizados (Registro clínicos de los pacientes) requieren un mayor esfuerzo por parte de los establecimientos al momento de reportar y esto puede generar un atraso de notificación en la plataforma UGCC.

## 9. Hospitalización de pacientes Covid19 en sistema integrado

Fecha	Camas básicas	Camas media	UTI	UCI	Total
25-06-2022	536	657	272	177	1.642
26-06-2022	528	653	295	177	1.653
27-06-2022	548	679	273	172	1.672
28-06-2022	572	661	270	182	1.685
29-06-2022	565	663	280	183	1.691
30-06-2022	576	676	271	179	1.702
01-07-2022	567	687	275	180	1.709
02-07-2022	567	693	285	180	1.725
03-07-2022	557	694	275	177	1.703
04-07-2022	529	703	274	174	1.680
05-07-2022	621	704	288	174	1.787
06-07-2022	848	706	301	186	2.041
07-07-2022	617	697	329	193	1.836
08-07-2022	584	679	305	191	1.759
09-07-2022	587	727	316	190	1.820
10-07-2022	571	722	317	184	1.794
11-07-2022	559	744	318	186	1.807
12-07-2022	592	731	325	190	1.838
13-07-2022	588	762	308	200	1.858
14-07-2022	605	762	320	190	1.877
15-07-2022	618	745	310	185	1.858
16-07-2022	603	730	281	180	1.794
17-07-2022	588	779	284	186	1.837
18-07-2022	609	797	270	192	1.868
19-07-2022	633	935	269	196	2.033
20-07-2022	607	739	284	183	1.813
21-07-2022	588	750	271	174	1.783
22-07-2022	591	762	268	189	1.810
23-07-2022	588	763	287	187	1.825
24-07-2022	542	761	264	176	1.743
25-07-2022	537	770	251	179	1.737
26-07-2022	560	792	262	181	1.795
27-07-2022	574	754	265	182	1.775
28-07-2022	589	776	246	178	1.789
29-07-2022	557	755	252	174	1.738
30-07-2022	576	716	236	165	1.693
31-07-2022	498	691	230	167	1.586
01-08-2022	527	732	235	167	1.661
02-08-2022	549	733	227	169	1.678
03-08-2022	547	745	233	167	1.692
04-08-2022	529	728	240	165	1.662

\* Pacientes reportados durante el día anterior de forma agregada, UGCC

## 10. Evolución semanal de egresos hospitalarios pacientes Covid19



## V. Exámenes

### 1. Exámenes para la detección de SARS CoV-2

	# exámenes realizados	% total	# exámenes informados últimas 24 hrs
Test de PCR	36.630.440	86,67%	45.840
Test de Antígeno	5.632.987	13,33%	28.462
<b>Total</b>	<b>42.263.427</b>	<b>100%</b>	<b>74.302</b>

### 2. Exámenes PCR informados por tipo de establecimiento

	# exámenes PCR realizados	% total	# exámenes PCR informados últimas 24 hrs
Instituto de Salud Pública	340.892	0,93%	81
Hospitales públicos	16.022.984	43,74%	22.715
Privados	20.266.564	55,33%	23.044
<b>Total</b>	<b>36.630.440</b>	<b>100%</b>	<b>45.840</b>

### 3. Datos de exámenes PCR informados según laboratorios por región en las últimas 24 hrs.

Región <sup>1</sup>	# exámenes PCR informados	# nuevos casos PCR positivos <sup>2</sup>	Positividad PCR día <sup>3</sup>	Positividad última semana
Arica y Parinacota	631	87	13,79%	13,71%
Tarapacá	1.585	213	13,44%	12,86%
Antofagasta	2.337	505	21,61%	21,67%
Atacama	1.140	155	13,60%	13,05%
Coquimbo	2.133	451	21,14%	19,58%
Valparaíso	4.141	736	17,77%	15,97%
Metropolitana	16.047	2.043	12,73%	12,01%
O'Higgins	1.139	218	19,14%	19,22%
Maule	3.746	666	17,78%	14,75%
Ñuble	1.630	240	14,72%	11,91%
Biobío	4.861	725	14,91%	15,13%
Araucanía	2.774	535	19,29%	15,85%
Los Ríos	1.413	195	13,80%	13,74%
Los Lagos	1.591	216	13,58%	13,30%
Aysén	197	27	13,71%	11,22%
Magallanes	475	66	13,89%	12,80%
Desconocida	0	0	-	-
<b>Total</b>	<b>45.840</b>	<b>7.078</b>	<b>15,44%</b>	<b>14,30%</b>

<sup>1</sup> Región según toma la muestra.

<sup>2</sup> Persona que cumple con definición de caso según normativa vigente, que cuenta con test de PCR positivo en las últimas 24 hrs, según fecha de resultado informada por laboratorio. Incluye casos con sospecha de reinfección, y es independiente de la fecha de notificación o síntomas señalada en Epivigila.

Datos provisionarios y en proceso de validación. Algunas actualizaciones podrían verse reflejadas solamente en el recuento acumulado.

<sup>3</sup> Positividad PCR día = nuevos casos PCR positivos /# exámenes PCR día.

#### 4. Datos de exámenes de antígeno según región, informados el 02 de agosto

Región	# exámenes antígeno informados
Arica y Parinacota	1.323
Tarapacá	1.556
Antofagasta	1.284
Atacama	1.693
Coquimbo	2.244
Valparaíso	3.539
Metropolitana	5.167
O'Higgins	1.482
Maule	2.272
Ñuble	2.359
Biobío	2.096
Araucanía	717
Los Ríos	986
Los Lagos	1.038
Aysén	287
Magallanes	419
Desconocida	0
<b>Total</b>	<b>28.462</b>

## 5. Exámenes PCR informados según día, acumulados y número de laboratorios que reportan

Fecha	# exámenes PCR informados	# total de exámenes PCR	# laboratorios que reporta	# nuevos casos PCR positivos <sup>1</sup>	Positividad PCR día <sup>2</sup>	Casos totales PCR positivos acumulados <sup>3</sup>	Positividad PCR total
21-06-2022	16.554	35.165.981	129	2.472	14,93%	3.205.128	9,11%
22-06-2022	32.588	35.198.569	194	4.790	14,70%	3.210.700	9,12%
23-06-2022	36.599	35.235.168	151	5.428	14,83%	3.216.683	9,13%
24-06-2022	34.811	35.269.979	199	6.017	17,28%	3.222.993	9,14%
25-06-2022	46.557	35.316.536	196	7.965	17,11%	3.231.660	9,15%
26-06-2022	44.149	35.360.685	199	6.725	15,23%	3.239.263	9,16%
27-06-2022	37.109	35.397.794	172	5.418	14,60%	3.245.322	9,17%
28-06-2022	19.268	35.417.062	133	2.912	15,11%	3.248.764	9,17%
29-06-2022	20.611	35.437.673	143	3.407	16,53%	3.252.564	9,18%
30-06-2022	36.436	35.474.109	197	6.063	16,64%	3.258.747	9,19%
01-07-2022	47.237	35.521.346	200	7.334	15,53%	3.266.425	9,20%
02-07-2022	44.308	35.565.654	197	6.729	15,19%	3.273.987	9,21%
03-07-2022	42.572	35.608.226	198	6.099	14,33%	3.280.770	9,21%
04-07-2022	31.255	35.639.481	171	4.153	13,29%	3.285.286	9,22%
05-07-2022	16.653	35.656.134	132	2.541	15,26%	3.288.275	9,22%
06-07-2022	29.516	35.685.650	195	4.538	15,37%	3.293.180	9,23%
07-07-2022	44.867	35.730.517	201	6.710	14,96%	3.300.644	9,24%
08-07-2022	42.019	35.772.536	196	6.173	14,69%	3.307.309	9,25%
09-07-2022	38.613	35.811.149	200	5.616	14,54%	3.313.497	9,25%
10-07-2022	39.309	35.850.458	201	5.577	14,19%	3.319.099	9,26%
11-07-2022	29.549	35.880.007	174	4.063	13,75%	3.323.576	9,26%
12-07-2022	15.922	35.895.929	132	2.483	15,59%	3.326.383	9,27%
13-07-2022	28.349	35.924.278	193	4.366	15,40%	3.330.885	9,27%
14-07-2022	40.618	35.964.896	200	5.981	14,72%	3.337.086	9,28%
15-07-2022	36.814	36.001.710	201	5.582	15,16%	3.342.893	9,29%
16-07-2022	35.567	36.037.277	199	4.969	13,97%	3.348.110	9,29%
17-07-2022	32.630	36.069.907	196	4.145	12,70%	3.352.742	9,30%
18-07-2022	23.958	36.093.865	153	2.983	12,45%	3.355.926	9,30%
19-07-2022	13.382	36.107.247	127	1.900	14,20%	3.357.921	9,30%
20-07-2022	24.496	36.131.743	187	3.420	13,96%	3.361.436	9,30%
21-07-2022	38.147	36.169.890	193	5.343	14,01%	3.367.418	9,31%
22-07-2022	34.776	36.204.666	200	4.763	13,70%	3.372.415	9,31%
23-07-2022	34.383	36.239.049	199	4.853	14,11%	3.377.495	9,32%
24-07-2022	34.990	36.274.039	193	4.615	13,19%	3.382.285	9,32%
25-07-2022	28.943	36.302.982	170	3.891	13,44%	3.386.406	9,33%
26-07-2022	15.107	36.318.089	130	2.156	14,27%	3.388.695	9,33%
27-07-2022	30.033	36.348.122	197	4.713	15,69%	3.393.535	9,34%
28-07-2022	42.009	36.390.131	202	6.171	14,69%	3.399.799	9,34%
29-07-2022	39.395	36.429.526	204	5.806	14,74%	3.405.868	9,35%
30-07-2022	38.777	36.468.303	200	5.439	14,03%	3.411.532	9,35%
31-07-2022	37.016	36.505.319	201	4.703	12,71%	3.416.449	9,36%
01-08-2022	32.512	36.537.831	172	4.189	12,88%	3.420.841	9,36%
02-08-2022	16.481	36.554.312	131	2.512	15,24%	3.423.418	9,37%
03-08-2022	30.288	36.584.600	193	4.638	15,31%	3.428.133	9,37%
04-08-2022	45.840	36.630.440	202	7.078	15,44%	3.435.371	9,38%

<sup>1</sup> Persona que cumple con definición de caso según normativa vigente, que cuenta con test de PCR en las últimas 24 hrs, según fecha de resultado informada por laboratorio. Incluye casos con sospecha de reinfección, y es independiente de la fecha de notificación o síntomas señalada en EpiVigila. Datos provisionarios y en proceso de validación. Algunas actualizaciones podrían verse reflejadas solamente en el recuento acumulado.

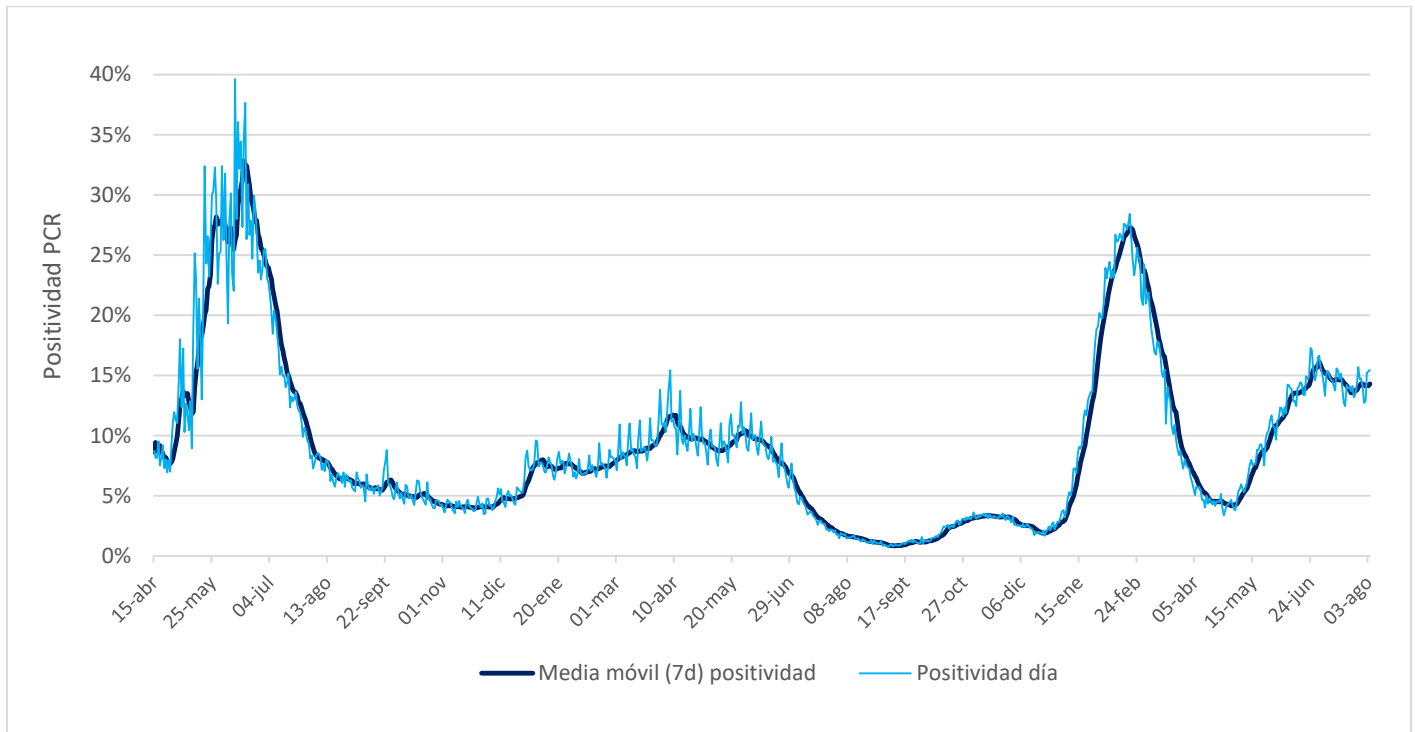
<sup>2</sup> Positividad PCR día= nuevos casos PCR positivos / # exámenes PCR día.

Positividad total= casos PCR positivos totales/ total de exámenes PCR.

Reportado por Epidemiología MINSAL.

<sup>3</sup> Datos provisionarios y en proceso de validación. Algunas actualizaciones podrían verse reflejadas solamente en el recuento acumulado.

## 6. Porcentaje y media móvil (siete días) de positividad de exámenes PCR





## VI. Residencias sanitarias

### 1. Datos de residencias sanitarias informadas por región

Región	N° de Residencias Habilitadas	N° de Camas Totales	N° de Usuarios en Residencia	N° de Camas Disponibles	FOR
Arica y Parinacota	1	55	29	11	73%
Tarapacá	5	260	133	36	79%
Antofagasta	2	87	46	17	73%
Atacama	1	30	17	13	57%
Coquimbo	1	60	28	28	43%
Valparaíso	1	204	25	146	15%
Metropolitana	4	366	86	150	36%
O'Higgins	1	37	24	8	75%
Maule	2	56	38	10	78%
Ñuble	2	63	28	19	59%
Biobío	2	300	237	15	94%
Araucanía	1	101	49	14	77%
Los Ríos	1	60	25	18	58%
Los Lagos	1	28	14	0	100%
Aysén	1	25	9	10	47%
Magallanes	2	38	9	24	27%
<b>Totales de RS</b>	<b>28</b>	<b>1.770</b>	<b>797</b>	<b>519</b>	<b>60%</b>
Otros Dispositivos	1	350	33	317	9%
<b>Total</b>	<b>29</b>	<b>2.120</b>	<b>830</b>	<b>836</b>	<b>49%</b>

- **N° de Residencias Habilitadas:** Número de dispositivos u hoteles habilitados.
- **N° de Camas Totales:** Número total de camas contratadas.
- **N° de Usuarios en Residencia:** Número de personas hospedadas en este día.
- **N° de Camas Disponibles:** Número total de camas disponibles para recibir usuarios. *(En este número se descuentan las camas que se consideran inhabilitadas por aseo, mantención, pieza compartida o para uso de staff de persona de turno)*
- **FOR:** factor de ocupación real, equivale a la ocupación, pero considerando el número de camas inhabilitadas  
**\*FOR = camas ocupadas / (camas totales - camas inhabilitadas) \***