

# REPORTE

## *DIARIO*

04 de septiembre de 2022



**#CuidémonosEntreTodos**

# I. Casos confirmados de COVID-19

## 1. Casos confirmados acumulados a nivel nacional

Región	Casos confirmados acumulados	Fallecidos confirmados totales <sup>1</sup>	Fallecidos sospechosos probables u otros totales <sup>2</sup>	Fallecidos totales	Casos confirmados recuperados <sup>3</sup>	Casos confirmados por antígeno	Casos con sospecha de reinfección
Arica Parinacota	71.625	708	143	851	70.259	20.336	1.111
Tarapacá	101.570	1.009	119	1.128	99.648	21.141	588
Antofagasta	163.339	1.568	296	1.864	160.330	24.182	1.403
Atacama	99.394	553	116	669	97.694	37.261	766
Coquimbo	183.175	1.517	297	1.814	179.817	45.871	1.008
Valparaíso	420.254	4.806	1.224	6.030	411.424	103.429	1.846
Metropolitana	1.721.869	23.330	6.159	29.489	1.683.525	288.706	16.488
O'Higgins	193.548	2.086	573	2.659	189.473	54.131	900
Maule	301.554	2.588	504	3.092	295.687	87.203	3.060
Ñuble	130.019	991	194	1.185	127.449	38.956	764
Biobío	441.748	3.797	685	4.482	432.907	87.794	2.223
Araucanía	260.371	2.120	575	2.695	255.518	45.389	1.852
De los Ríos	128.749	1.070	231	1.301	126.337	32.173	977
De los Lagos	222.815	2.036	374	2.410	218.806	31.371	3.498
Aysén	31.003	168	27	195	30.571	10.863	1.148
Magallanes	61.487	640	104	744	60.280	8.598	1.841
Desconocida	42	0	2	2	41	0	0
<b>Total</b>	<b>4.532.562</b>	<b>48.987</b>	<b>11.623</b>	<b>60.610</b>	<b>4.439.766</b>	<b>937.404</b>	<b>39.473</b>

## 2. Casos nuevos a nivel nacional

Región	Casos nuevos totales <sup>4</sup>	Casos nuevos con síntomas	Casos nuevos sin síntomas	Casos nuevos reportados por laboratorio <sup>5</sup>	Casos nuevos confirmados por antígeno	Casos activos confirmados <sup>6</sup>	Tasa de incidencia activos <sup>7</sup>
Arica Parinacota	45	2	1	42	28	342	132,7
Tarapacá	86	12	2	72	42	623	157,1
Antofagasta	133	29	6	98	40	881	124,2
Atacama	139	9	1	129	84	923	290,3
Coquimbo	264	53	17	194	107	1.284	149,5
Valparaíso	494	71	5	418	232	2.245	112,5
Metropolitana	1.172	252	41	879	422	6.763	81,4
O'Higgins	242	79	5	158	76	1.171	116,0
Maule	456	82	14	360	177	2.114	183,3
Ñuble	201	32	2	167	87	1.047	202,5
Biobío	646	127	8	511	241	3.341	199,3
Araucanía	309	44	20	245	57	1.569	153,2
De los Ríos	140	12	1	127	80	759	185,3
De los Lagos	234	48	17	169	49	950	105,3
Aysén	19	1	0	18	12	161	149,0
Magallanes	59	11	0	48	21	262	144,6
Desconocida	0	0	0	0	0	0	0,0
<b>Total</b>	<b>4.639</b>	<b>864</b>	<b>140</b>	<b>3.635</b>	<b>1.755</b>	<b>24.435</b>	<b>123,2</b>

Información Epivigila, Epidemiología y DEIS MINSAL. Datos provisorios y en proceso de validación. Algunas actualizaciones podrían verse reflejadas solamente en el recuento acumulado. Las definiciones de caso confirmado, probable, con sospecha de reinfección y de los periodos de aislamiento corresponden a las contenidas en el ordinario B51 N° 269 de la Subsecretaría de Salud Pública. Los casos confirmados, ya sean acumulados, nuevos, activos o recuperados incluyen a los casos confirmados desde el 10-02-2021 por antígeno y a los acumulados con sospecha de reinfección.

1 Casos clasificados con causa de muerte CIE-10 U07.1 (caso confirmado con resultado positivo de la prueba), según estadísticas del DEIS.

2 Casos clasificados con causa de muerte CIE-10 U07.2 (caso sospechoso, probable o diagnosticado clínica y epidemiológicamente, sin prueba positiva confirmada por laboratorio), según estadísticas del DEIS.

3 Para el cálculo estimado de confirmados recuperados se sustrae a los casos confirmados acumulados, los casos activos confirmados y los casos fallecidos, independientemente de su causa de muerte.

4 Persona que cumple con definición de caso según normativa vigente, que cuenta con test de PCR o antígeno positivo en las últimas 24 hrs, según fecha de resultado informada por laboratorio. Incluye casos con sospecha de reinfección, y es independiente de la fecha de notificación o síntomas señalada en Epivigila.

5 Casos que, teniendo un test de PCR positivo, no están ingresados aún en la plataforma de vigilancia epidemiológica (Epivigila).

6 El cálculo de casos activos excluye a quienes hayan fallecido, independientemente de la causa de muerte.

7 Tasa de incidencia activos = (casos activos confirmados / población) \* 100.000. Población INE 2022, según proyección poblacional Censo 2017.

### 3. Casos confirmados totales, casos activos y fallecidos

Fecha	Casos totales acumulados	Casos nuevos totales <sup>1</sup>	Casos nuevos con síntomas	Casos nuevos sin síntomas	Casos activos <sup>2</sup>	Fallecidos <sup>3</sup>	Casos confirmados recuperados <sup>4</sup>
22-07-2022	4.169.554	7.833	4.242	1.537	29.768	47.694	4.075.981
23-07-2022	4.177.517	7.736	4.200	1.502	31.515	47.733	4.082.068
24-07-2022	4.185.247	7.546	4.094	1.428	33.834	47.760	4.087.364
25-07-2022	4.191.347	5.844	3.097	990	34.642	47.801	4.092.536
26-07-2022	4.195.780	4.295	2.758	512	30.217	47.811	4.101.350
27-07-2022	4.204.824	8.900	5.344	1.322	31.314	47.823	4.109.256
28-07-2022	4.214.769	9.829	5.524	1.833	33.706	47.893	4.116.595
29-07-2022	4.224.361	9.316	5.265	1.624	36.139	47.934	4.123.642
30-07-2022	4.233.549	8.937	5.020	1.646	37.839	47.963	4.131.041
31-07-2022	4.241.546	7.779	4.379	1.339	38.940	47.986	4.137.855
01-08-2022	4.248.048	6.286	3.329	1.041	38.888	48.030	4.144.278
02-08-2022	4.253.056	4.938	3.284	631	33.638	48.037	4.154.513
03-08-2022	4.262.916	9.773	6.104	1.378	34.586	48.040	4.163.388
04-08-2022	4.274.613	11.525	6.586	2.103	37.742	48.104	4.171.724
05-08-2022	4.286.216	11.216	6.448	1.964	41.448	48.147	4.179.502
06-08-2022	4.297.144	10.672	6.025	1.902	44.160	48.177	4.187.608
07-08-2022	4.306.955	9.563	5.295	1.662	46.298	48.204	4.195.180
08-08-2022	4.314.459	7.256	3.837	1.188	46.235	48.238	4.202.627
09-08-2022	4.320.173	5.546	3.677	621	39.616	48.243	4.214.935
10-08-2022	4.331.416	11.091	6.911	1.439	40.296	48.248	4.225.466
11-08-2022	4.344.910	13.198	7.350	2.332	43.706	48.296	4.235.360
12-08-2022	4.357.818	12.598	6.897	2.340	47.204	48.329	4.244.664
13-08-2022	4.369.706	11.664	6.411	2.111	49.566	48.358	4.254.091
14-08-2022	4.380.148	10.282	5.592	1.979	50.762	48.386	4.263.235
15-08-2022	4.387.731	7.267	3.796	1.087	49.853	48.419	4.271.616
16-08-2022	4.393.244	5.132	3.158	664	41.629	48.424	4.285.320
17-08-2022	4.399.408	6.065	4.059	659	36.004	48.431	4.297.069
18-08-2022	4.409.873	10.161	6.135	1.560	35.327	48.437	4.308.177
19-08-2022	4.421.815	11.599	6.380	2.114	37.603	48.528	4.317.570
20-08-2022	4.432.586	10.295	5.638	1.742	39.188	48.566	4.326.641
21-08-2022	4.442.073	9.239	4.798	1.771	41.021	48.594	4.334.192
22-08-2022	4.449.016	6.767	3.463	1.080	41.028	48.626	4.341.007
23-08-2022	4.453.557	4.467	2.875	526	37.241	48.636	4.349.297
24-08-2022	4.461.869	8.226	5.030	1.080	34.071	48.642	4.360.741
25-08-2022	4.471.118	9.114	4.978	1.645	33.842	48.708	4.369.994
26-08-2022	4.479.644	8.446	1.486	350	34.070	48.739	4.378.161
27-08-2022	4.487.453	7.455	4.158	1.439	33.826	48.767	4.386.115
28-08-2022	4.494.404	6.657	3.728	1.163	33.847	48.796	4.392.934
29-08-2022	4.499.223	4.659	2.488	758	32.694	48.819	4.398.795
30-08-2022	4.502.674	3.348	2.257	380	26.793	48.829	4.408.108
31-08-2022	4.508.422	5.676	3.584	857	24.692	48.835	4.415.925
01-09-2022	4.515.370	6.537	3.790	1.225	24.552	48.891	4.422.797
02-09-2022	4.522.295	6.418	3.499	1.175	25.319	48.923	4.428.955
03-09-2022	4.527.533	5.100	3.011	870	24.472	48.950	4.434.820
04-09-2022	4.532.562	4.639	864	140	24.435	48.987	4.439.766

Nota explicativa: para esta tabla, el cálculo de casos confirmados activos y casos confirmados recuperados corresponde a la información disponible en la fecha en que se reportan en el Informe Diario. Los casos confirmados, ya sean acumulados, nuevos, activos o recuperados incluyen a los casos confirmados desde el 10-02-2021 por antígeno y a los acumulados con sospecha de reinfección.

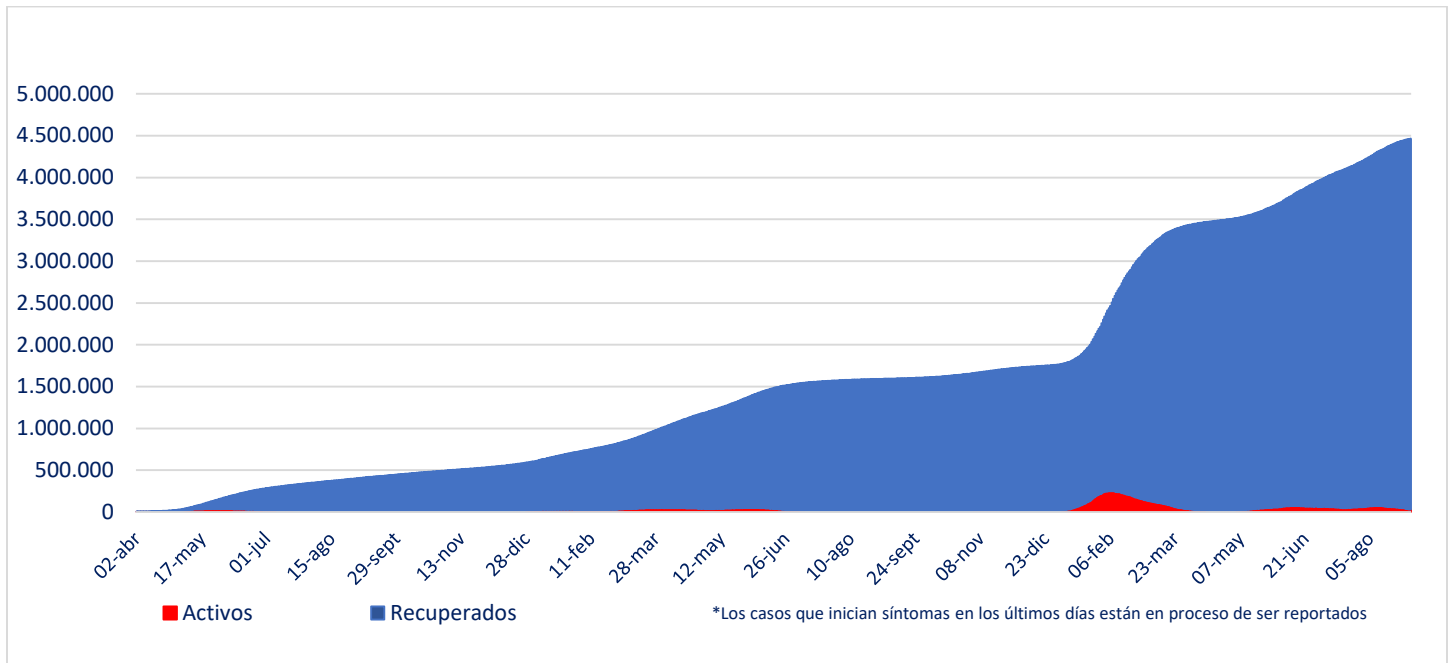
1 Persona que cumple con definición de caso según normativa vigente, que cuenta con test de PCR o antígeno positivo en las últimas 24 hrs, según fecha de resultado informada por laboratorio. Incluye casos con sospecha de reinfección, y es independiente de la fecha de notificación o síntomas señalada en Epivigila.

2 El cálculo de casos activos excluye a quienes hayan fallecido, independientemente de la causa de muerte.

3 Corresponde a casos clasificados con causa de muerte U07.1 (caso confirmado con resultado positivo de la prueba), según estadísticas del DEIS.

4 Para el cálculo estimado de confirmados recuperados se substraen a los casos confirmados acumulados, los casos activos confirmados y los casos fallecidos, independientemente de su causa de muerte.

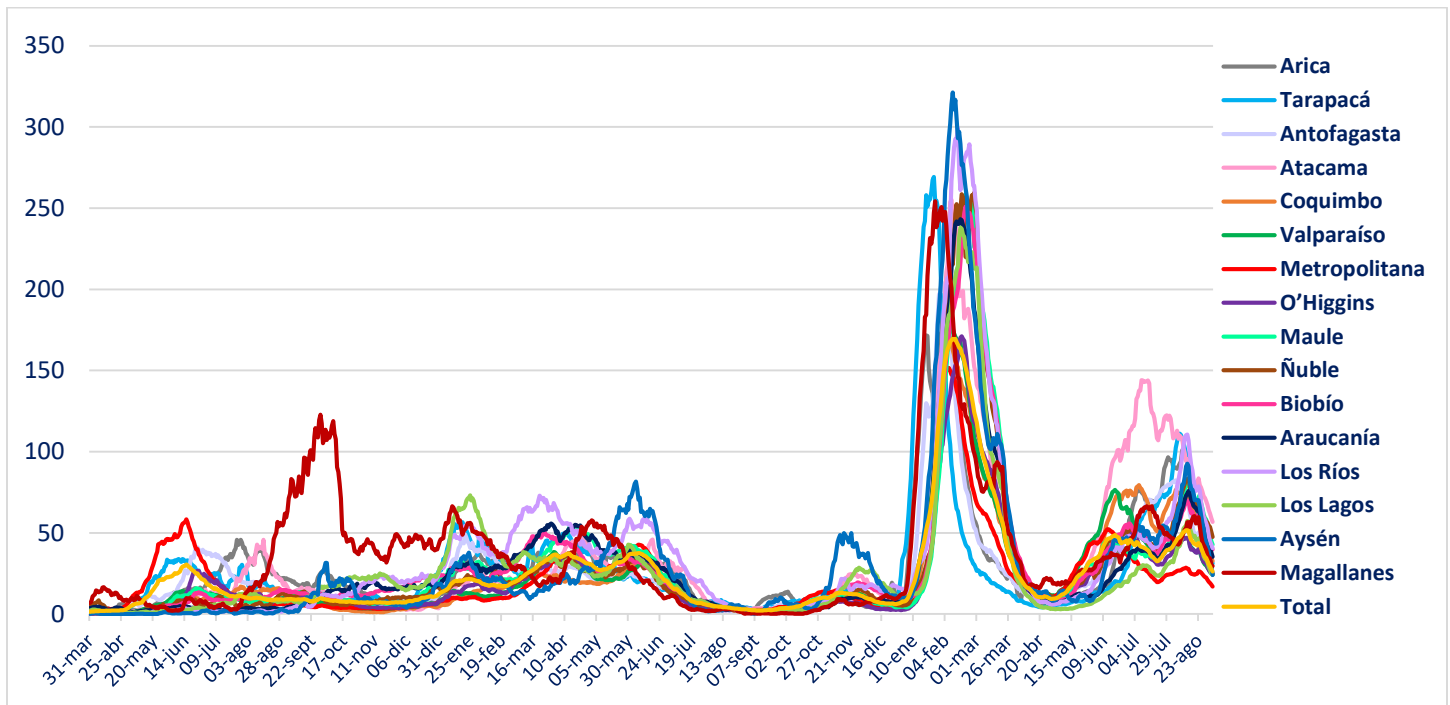
#### 4. Curva de casos activos y recuperados según fecha de inicio de síntomas



Fuente: Sistema de Notificación EPIVIGILA. Depto. de Epidemiología, DIPLAS MINSAL

Nota explicativa: para construir esta curva, se realiza el cálculo de casos activos y recuperados a partir del último día disponible de información, actualizando la curva completa hacia atrás. El número de fallecidos no aparece en este gráfico.

#### 5. Evolución de nuevos casos confirmados por 100 mil habitantes (media móvil 7 días)



## II. Casos probables

### 1. Casos probables por región

Región	Casos probables acumulados	Casos activos probables <sup>1</sup>
Arica Parinacota	3.441	0
Tarapacá	10.392	1
Antofagasta	6.820	0
Atacama	1.745	0
Coquimbo	9.393	1
Valparaíso	50.201	0
Metropolitana	161.581	6
O'Higgins	14.799	0
Maule	10.642	3
Ñuble	10.182	0
Biobío	35.907	0
Araucanía	11.313	1
De los Ríos	6.034	0
De los Lagos	16.332	1
Aysén	1.794	0
Magallanes	3.289	0
Desconocida	0	0
<b>Total</b>	<b>353.865</b>	<b>13</b>

Datos provisorios y en proceso de validación. Algunas actualizaciones podrían verse reflejadas solamente en el recuento acumulado.  
 1 La definición vigente de caso probable corresponde a la contenida en el ordinario B51 N° 269 de la Subsecretaría de Salud Pública.

## 2. Casos probables acumulados y activos informados por fecha

Fecha	Casos probables acumulados	Casos activos probables <sup>1</sup>
22-07-2022	353.840	8
23-07-2022	353.844	13
24-07-2022	353.850	15
25-07-2022	353.852	16
26-07-2022	353.853	18
27-07-2022	353.848	16
28-07-2022	353.847	10
29-07-2022	353.843	8
30-07-2022	353.849	12
31-07-2022	353.848	14
01-08-2022	353.853	17
02-08-2022	353.857	20
03-08-2022	353.854	16
04-08-2022	353.858	20
05-08-2022	353.859	19
06-08-2022	353.856	14
07-08-2022	353.855	12
08-08-2022	353.854	10
09-08-2022	353.856	12
10-08-2022	353.860	21
11-08-2022	353.863	19
12-08-2022	353.853	16
13-08-2022	353.850	13
14-08-2022	353.854	15
15-08-2022	353.852	15
16-08-2022	353.855	16
17-08-2022	353.857	16
18-08-2022	353.859	15
19-08-2022	353.858	13
20-08-2022	353.854	13
21-08-2022	353.854	13
22-08-2022	353.859	14
23-08-2022	353.860	13
24-08-2022	353.864	15
25-08-2022	353.859	13
26-08-2022	353.858	9
27-08-2022	353.859	11
28-08-2022	353.858	11
29-08-2022	353.863	15
30-08-2022	353.863	14
31-08-2022	353.862	11
01-09-2022	353.861	14
02-09-2022	353.858	10
03-09-2022	353.866	19
04-09-2022	353.865	13

Datos provisorios y en proceso de validación. Algunas actualizaciones podrían verse reflejadas solamente en el recuento acumulado.  
 1 La definición vigente de caso probable corresponde a la contenida en el ordinario B51 N° 269 de la Subsecretaría de Salud Pública.  
[www.gob.cl/coronavirus](http://www.gob.cl/coronavirus)

### III. Pacientes Fallecidos

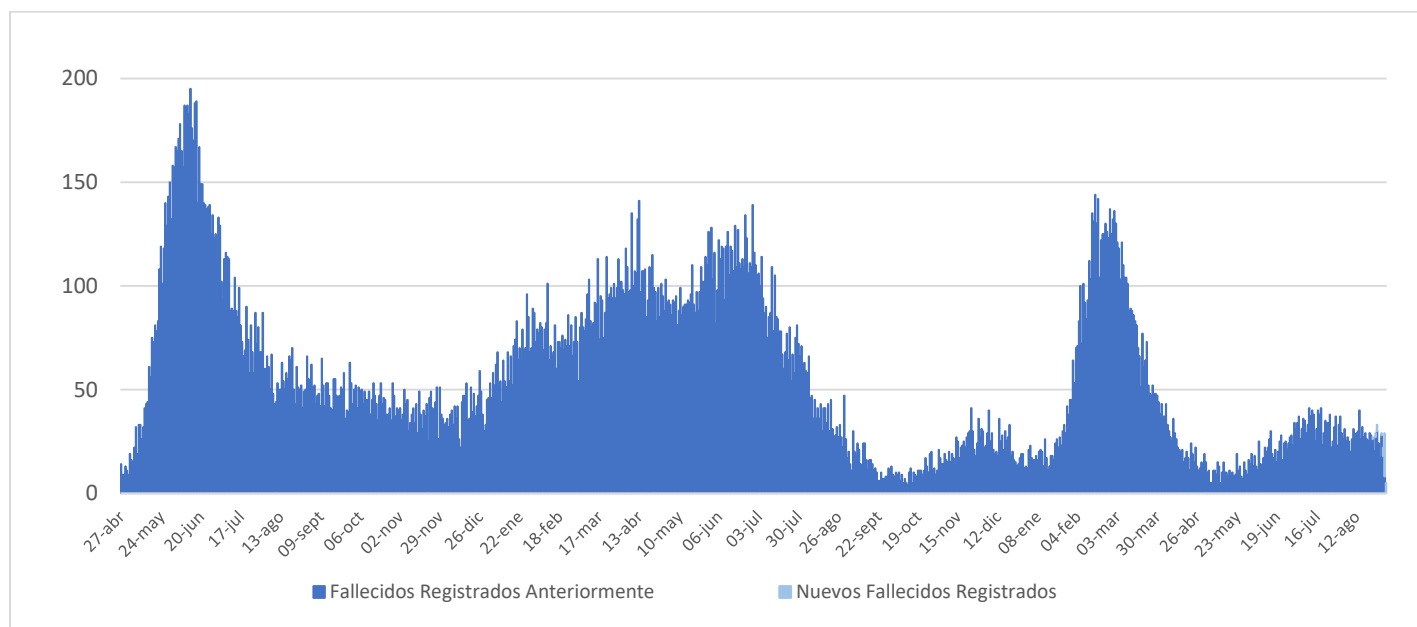
#### 1. Pacientes fallecidos por grupo etario

Tramos de edad	Fallecidos confirmados U07.1 <sup>1</sup>	% total	% agrupado	Fallecidos sospechosos, probables u otros U07.2 <sup>2</sup>	% total	% agrupado	Fallecidos totales	% total	% agrupado
≤ 39 años	1.268	2,59%	2,59%	386	3,32%	3,32%	1.654	2,73%	2,73%
40 a 49 años	1.898	3,87%	3,87%	481	4,14%	4,14%	2.379	3,93%	3,93%
50 a 59 años	4.912	10,03%	10,03%	1.113	9,58%	9,58%	6.025	9,94%	9,94%
60 a 69 años	9.234	18,85%	18,85%	1.973	16,97%	16,97%	11.207	18,49%	18,49%
70 a 79 años	12.988	26,51%	64,66%	2.960	25,47%	65,99%	15.948	26,31%	64,92%
80 a 89 años	13.041	26,62%		3.162	27,20%		16.203	26,73%	
≥90 años	5.646	11,53%		1.548	13,32%		7.194	11,87%	
<b>Total</b>	<b>48.987</b>	<b>100%</b>	<b>100%</b>	<b>11.623</b>	<b>100%</b>	<b>100%</b>	<b>60.610</b>	<b>100%</b>	<b>100%</b>

1 Código CIE-10 U07.1 COVID-19, virus identificado:  
Caso confirmado con resultado positivo de la prueba.

2 Código CIE-10 U07.2 COVID-19, virus no identificado:  
Diagnosticado clínica y epidemiológicamente con COVID-19  
Caso probable de COVID-19  
Caso sospechoso de COVID-19

#### 2. Fallecidos confirmados según fecha de defunción, de acuerdo a criterios DEIS



## IV. Capacidad Hospitalaria

### 1. Sistema Integrado Covid 19, camas de unidades de cuidados intensivos (UCI)

Total de camas críticas	1.953	Camas críticas disponibles	294	Camas críticas ocupados	1.659
-------------------------	-------	----------------------------	-----	-------------------------	-------

### 2. Hospitalización en unidades de cuidados intensivos (UCI) de pacientes Covid 19

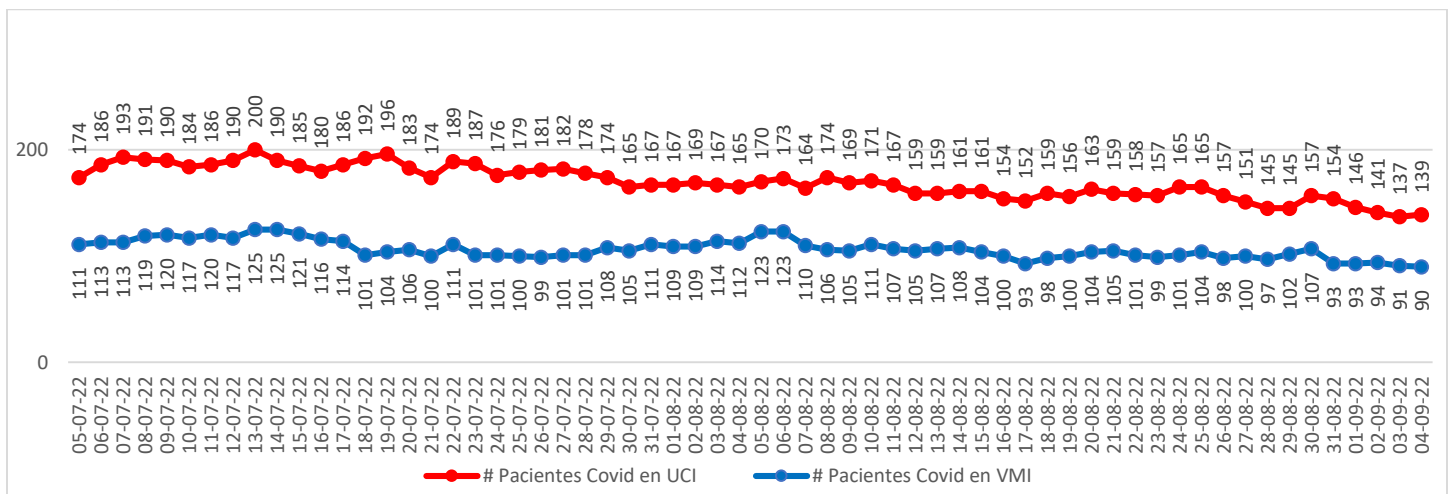
Región	# pacientes	% total
Arica	0	0,00%
Tarapacá	3	2,16%
Antofagasta	6	4,32%
Atacama	1	0,72%
Coquimbo	3	2,16%
Valparaíso	8	5,76%
Santiago	90	64,75%
O'Higgins	9	6,47%
Maule	2	1,44%
Ñuble	1	0,72%
Biobío	4	2,88%
Araucanía	5	3,60%
Los Ríos	1	0,72%
Los Lagos	3	2,16%
Aysén	1	0,72%
Magallanes	2	1,44%
<b>Total</b>	<b>139</b>	<b>100%</b>

Tipo de ventilación	# pacientes	% total
En ventilación mecánica	90	64,75%
Sin ventilación mecánica	49	35,25%
<b>Total</b>	<b>139</b>	<b>100%</b>

\* Pacientes reportados durante el día anterior de forma agregada, UGCC

\* Pacientes reportados durante el día anterior de forma agregada, UGCC

### 3. Hospitalización diaria en unidades de cuidados intensivos (UCI)

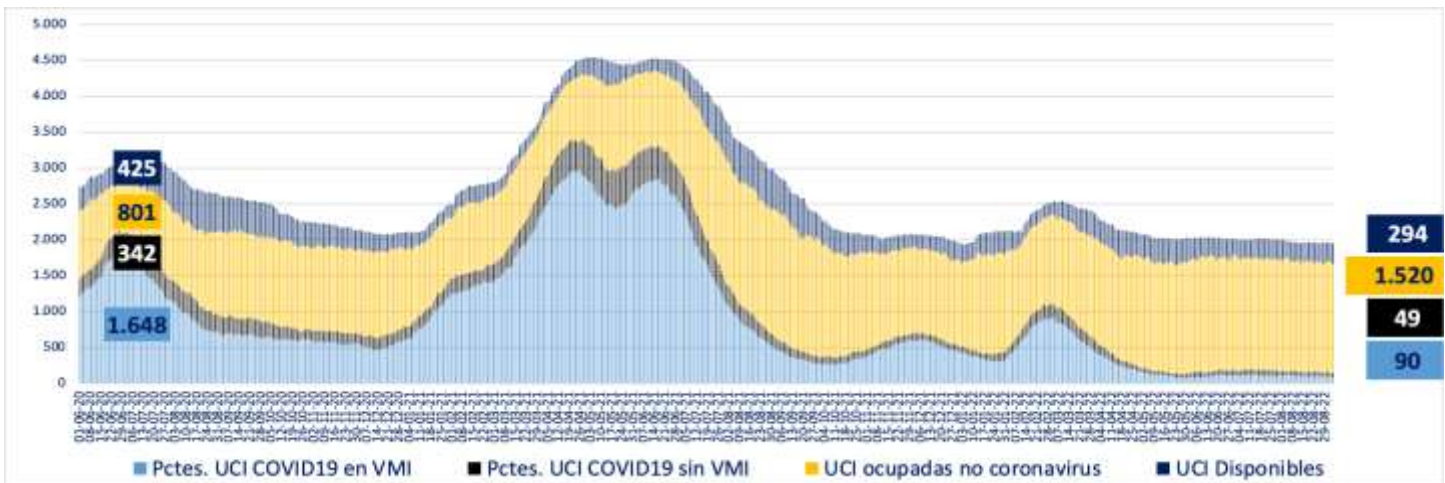


\* Pacientes reportados durante el día anterior de forma agregada, UGCC

Nota explicativa: De acuerdo al manual de registro de gestión de camas en la red integrada público-privada 2021, aprobado en Resolución Exenta 244 de 22 de febrero de 2021, a partir del 23 de febrero, se comienza a reportar el N° de pacientes COVID-19 hospitalizados en UCI informados de forma agregada por los establecimientos en la plataforma UGCC, ya que los datos individualizados (Registro clínicos de los pacientes) requieren un mayor esfuerzo por parte de los establecimientos al momento de reportar y esto puede generar un atraso de notificación en la plataforma UGCC.

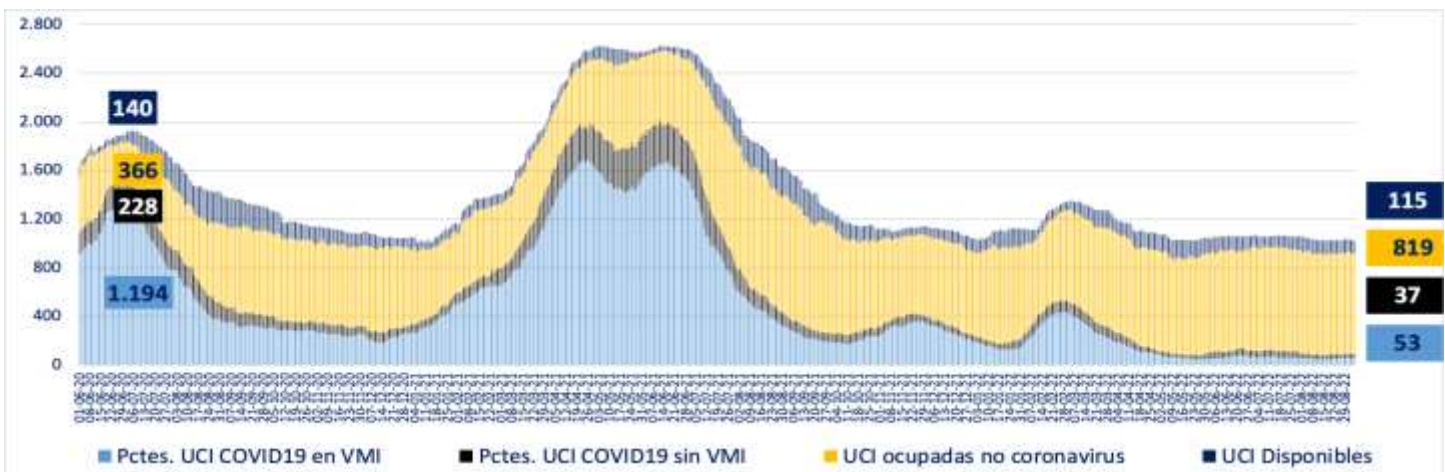


#### 4. Evolución de camas UCI habilitadas y ocupadas – País



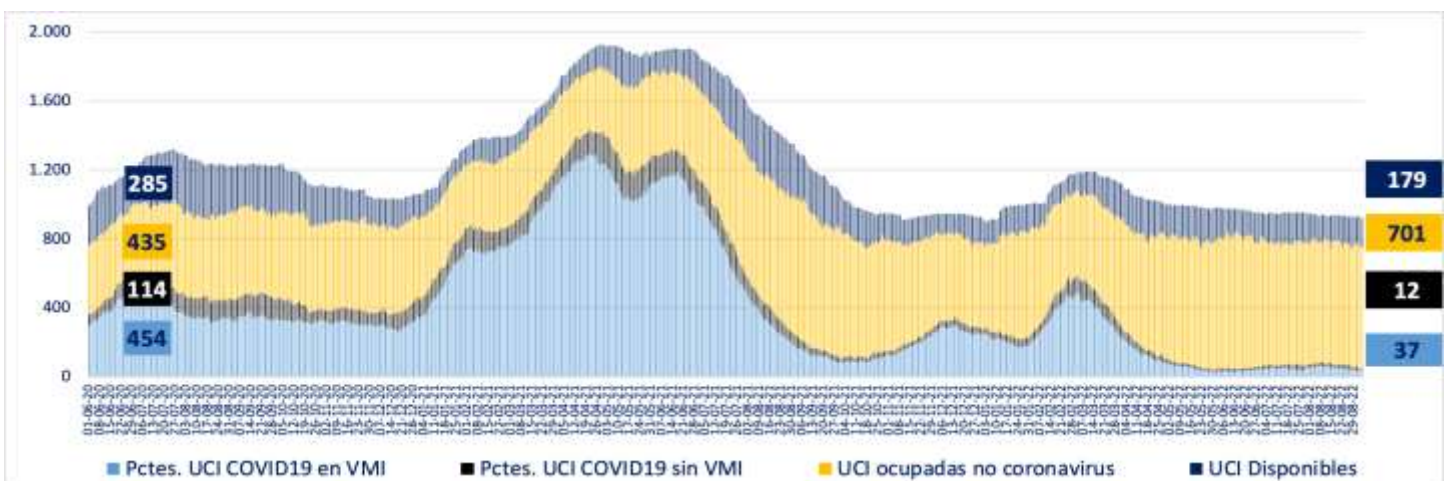
\* A partir del 23 de febrero de 2021 se reportan los datos informados de forma agregada, UGCC

#### 5. Evolución de camas UCI habilitadas y ocupadas – R. Metropolitana



\* A partir del 23 de febrero de 2021 se reportan los datos informados de forma agregada, UGCC

#### 6. Evolución de camas UCI habilitadas y ocupadas – Regiones



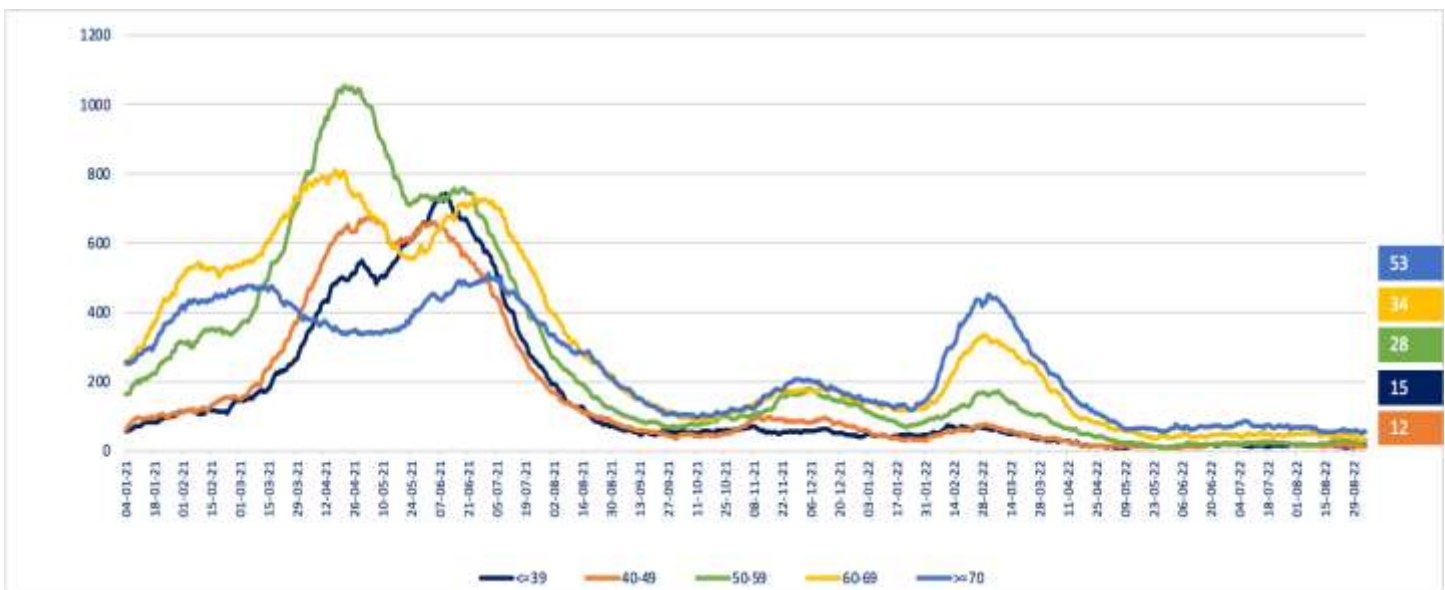
\* A partir del 23 de febrero de 2021 se reportan los datos informados de forma agregada, UGCC

## 7. Número pacientes Covid-19 en Unidades de Cuidado Intensivo (UCI) por tramos de edad

Tramos de edad	# pacientes	% total
≤ 39 años	15	10,56%
40 a 49 años	12	8,45%
50 a 59 años	28	19,72%
60 a 69 años	34	23,94%
≥ 70 años	53	37,32%
<b>Total</b>	<b>142</b>	<b>100%</b>

\* Pacientes reportados durante el día anterior de forma individualizada, UGCC

## 8. Evolución de pacientes Covid-19 en Unidades de Cuidado Intensivo (UCI) por tramos de edad



\* Pacientes reportados durante el día anterior de forma individualizada, UGCC

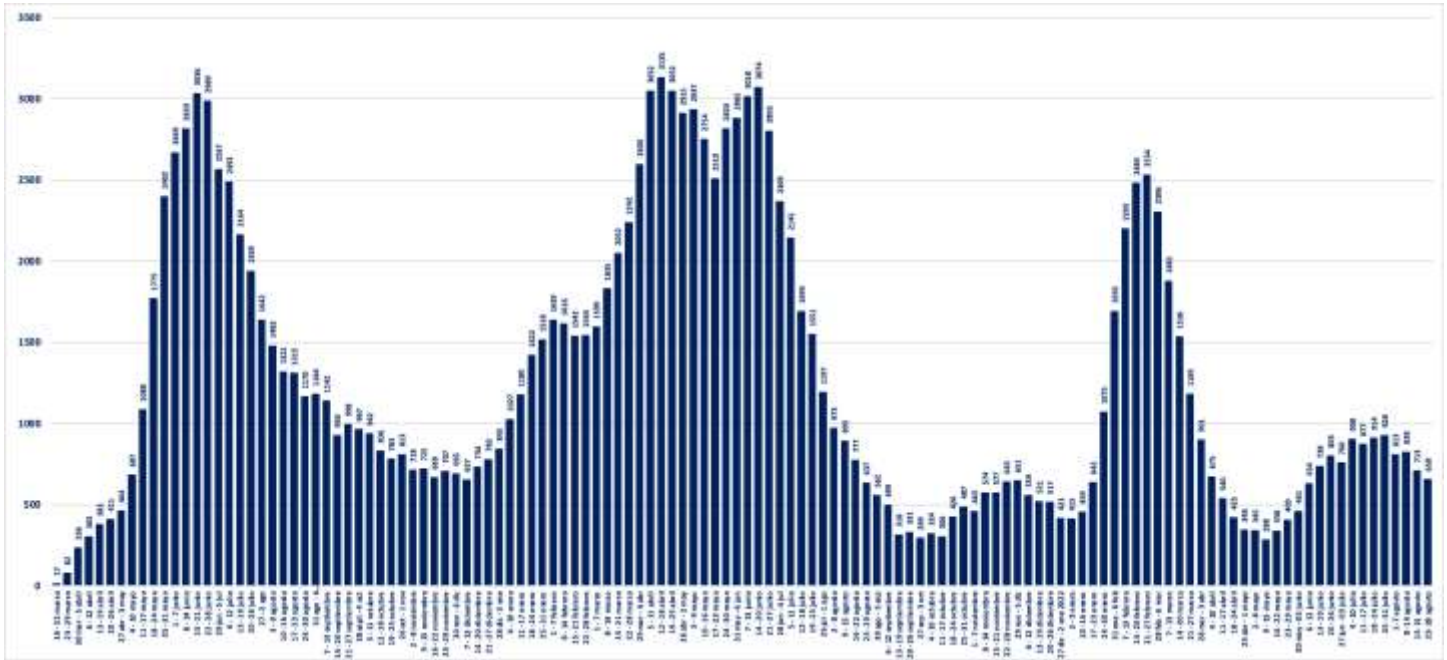
Nota explicativa: De acuerdo al manual de registro de gestión de camas en la red integrada público-privada 2021, aprobado en Resolución Exenta 244 de 22 de febrero de 2021, a partir del 23 de febrero, se comienza a reportar el N° de pacientes COVID-19 hospitalizados en UCI informados de forma agregada por los establecimientos en la plataforma UGCC, ya que los datos individualizados (Registro clínicos de los pacientes) requieren un mayor esfuerzo por parte de los establecimientos al momento de reportar y esto puede generar un atraso de notificación en la plataforma UGCC.

## 9. Hospitalización de pacientes Covid19 en sistema integrado

Fecha	Camas básicas	Camas media	UTI	UCI	Total
26-07-2022	560	792	262	181	1.795
27-07-2022	574	754	265	182	1.775
28-07-2022	589	776	246	178	1.789
29-07-2022	557	755	252	174	1.738
30-07-2022	576	716	236	165	1.693
31-07-2022	498	691	230	167	1.586
01-08-2022	527	732	235	167	1.661
02-08-2022	549	733	227	169	1.678
03-08-2022	547	745	233	167	1.692
04-08-2022	529	728	240	165	1.662
05-08-2022	547	706	268	170	1.691
06-08-2022	547	747	245	173	1.712
07-08-2022	521	656	236	164	1.577
08-08-2022	490	665	230	174	1.559
09-08-2022	555	740	229	169	1.693
10-08-2022	547	736	243	171	1.697
11-08-2022	533	756	229	167	1.685
12-08-2022	519	758	222	159	1.658
13-08-2022	529	716	225	159	1.629
14-08-2022	468	736	232	161	1.597
15-08-2022	479	701	230	161	1.571
16-08-2022	491	687	215	154	1.547
17-08-2022	506	722	239	152	1.619
18-08-2022	522	720	233	159	1.634
19-08-2022	518	705	240	156	1.619
20-08-2022	515	724	241	163	1.643
21-08-2022	518	678	230	159	1.585
22-08-2022	528	680	227	158	1.593
23-08-2022	521	753	246	157	1.677
24-08-2022	502	744	238	165	1.649
25-08-2022	528	771	248	165	1.712
26-08-2022	509	755	231	157	1.652
27-08-2022	519	721	240	151	1.631
28-08-2022	526	671	223	145	1.565
29-08-2022	481	673	211	145	1.510
30-08-2022	493	718	222	157	1.590
31-08-2022	496	713	237	154	1.600
01-09-2022	474	685	230	146	1.535
02-09-2022	459	665	219	141	1.484
03-09-2022	460	671	227	137	1.495
04-09-2022	434	612	234	139	1.419

\* Pacientes reportados durante el día anterior de forma agregada, UGCC

## 10. Evolución semanal de egresos hospitalarios pacientes Covid19



## V. Exámenes

### 1. Exámenes para la detección de SARS CoV-2

	# exámenes realizados	% total	# exámenes informados últimas 24 hrs
Test de PCR	37.809.495	85,54%	30.162
Test de Antígeno	6.390.960	14,46%	17.468
<b>Total</b>	<b>44.200.455</b>	<b>100%</b>	<b>47.630</b>

### 2. Exámenes PCR informados por tipo de establecimiento

	# exámenes PCR realizados	% total	# exámenes PCR informados últimas 24 hrs
Instituto de Salud Pública	344.152	0,91%	0
Hospitales públicos	16.655.870	44,05%	18.239
Privados	20.809.473	55,04%	11.923
<b>Total</b>	<b>37.809.495</b>	<b>100%</b>	<b>30.162</b>

### 3. Datos de exámenes PCR informados según laboratorios por región en las últimas 24 hrs.

Región <sup>1</sup>	# exámenes PCR informados	# nuevos casos PCR positivos <sup>2</sup>	Positividad PCR día <sup>3</sup>	Positividad última semana
Arica y Parinacota	315	17	5,40%	6,69%
Tarapacá	1.087	44	4,05%	6,38%
Antofagasta	1.114	93	8,35%	11,05%
Atacama	640	55	8,59%	9,44%
Coquimbo	2.253	157	6,97%	10,02%
Valparaíso	2.910	262	9,00%	10,11%
Metropolitana	8.264	750	9,08%	9,16%
O'Higgins	1.165	166	14,25%	15,89%
Maule	2.617	279	10,66%	11,97%
Ñuble	1.283	114	8,89%	11,19%
Biobío	3.256	405	12,44%	11,80%
Araucanía	2.153	252	11,70%	12,04%
Los Ríos	741	60	8,10%	10,30%
Los Lagos	1.720	185	10,76%	10,64%
Aysén	101	7	6,93%	8,47%
Magallanes	543	38	7,00%	8,05%
Desconocida	0	0	-	-
<b>Total</b>	<b>30.162</b>	<b>2.884</b>	<b>9,56%</b>	<b>10,34%</b>

<sup>1</sup> Región según toma la muestra.

<sup>2</sup> Persona que cumple con definición de caso según normativa vigente, que cuenta con test de PCR positivo en las últimas 24 hrs, según fecha de resultado informada por laboratorio. Incluye casos con sospecha de reinfección, y es independiente de la fecha de notificación o síntomas señalada en Epivigila.

Datos provisionarios y en proceso de validación. Algunas actualizaciones podrían verse reflejadas solamente en el recuento acumulado.

<sup>3</sup> Positividad PCR día = nuevos casos PCR positivos /# exámenes PCR día.

#### 4. Datos de exámenes de antígeno según región, informados el 02 de septiembre

Región	# exámenes antígeno informados
Arica y Parinacota	1.362
Tarapacá	570
Antofagasta	450
Atacama	1.038
Coquimbo	945
Valparaíso	2.025
Metropolitana	3.524
O'Higgins	652
Maule	1.370
Ñuble	1.032
Biobío	1.825
Araucanía	554
Los Ríos	592
Los Lagos	906
Aysén	215
Magallanes	408
Desconocida	0
<b>Total</b>	<b>17.468</b>

## 5. Exámenes PCR informados según día, acumulados y número de laboratorios que reportan

Fecha	# exámenes PCR informados	# total de exámenes PCR	# laboratorios que reporta	# nuevos casos PCR positivos <sup>1</sup>	Positividad PCR día <sup>2</sup>	Casos totales PCR positivos acumulados <sup>3</sup>	Positividad PCR total
22-07-2022	34.776	36.204.666	200	4.763	13,70%	3.372.415	9,31%
23-07-2022	34.383	36.239.049	199	4.853	14,11%	3.377.495	9,32%
24-07-2022	34.990	36.274.039	193	4.615	13,19%	3.382.285	9,32%
25-07-2022	28.943	36.302.982	170	3.891	13,44%	3.386.406	9,33%
26-07-2022	15.107	36.318.089	130	2.156	14,27%	3.388.695	9,33%
27-07-2022	30.033	36.348.122	197	4.713	15,69%	3.393.535	9,34%
28-07-2022	42.009	36.390.131	202	6.171	14,69%	3.399.799	9,34%
29-07-2022	39.395	36.429.526	204	5.806	14,74%	3.405.868	9,35%
30-07-2022	38.777	36.468.303	200	5.439	14,03%	3.411.532	9,35%
31-07-2022	37.016	36.505.319	201	4.703	12,71%	3.416.449	9,36%
01-08-2022	32.512	36.537.831	172	4.189	12,88%	3.420.841	9,36%
02-08-2022	16.481	36.554.312	131	2.512	15,24%	3.423.418	9,37%
03-08-2022	30.288	36.584.600	193	4.638	15,31%	3.428.133	9,37%
04-08-2022	45.840	36.630.440	202	7.078	15,44%	3.435.371	9,38%
05-08-2022	44.279	36.674.719	207	6.817	15,40%	3.442.559	9,39%
06-08-2022	43.182	36.717.901	201	6.448	14,93%	3.449.237	9,39%
07-08-2022	43.725	36.761.626	202	5.722	13,09%	3.455.173	9,40%
08-08-2022	34.053	36.795.679	170	4.826	14,17%	3.460.232	9,40%
09-08-2022	18.159	36.813.838	131	2.938	16,18%	3.463.318	9,41%
10-08-2022	33.241	36.847.079	199	5.204	15,66%	3.468.653	9,41%
11-08-2022	53.866	36.900.945	203	8.137	15,11%	3.477.056	9,42%
12-08-2022	54.438	36.955.383	205	7.626	14,01%	3.484.948	9,43%
13-08-2022	50.702	37.006.085	203	7.459	14,71%	3.492.604	9,44%
14-08-2022	49.012	37.055.097	198	6.538	13,34%	3.499.279	9,44%
15-08-2022	36.252	37.091.349	170	4.874	13,44%	3.504.454	9,45%
16-08-2022	19.800	37.111.149	134	2.955	14,92%	3.507.774	9,45%
17-08-2022	20.276	37.131.425	142	3.147	15,52%	3.511.008	9,46%
18-08-2022	34.725	37.166.150	194	5.179	14,91%	3.516.476	9,46%
19-08-2022	51.911	37.218.061	201	7.338	14,14%	3.524.125	9,47%
20-08-2022	50.086	37.268.147	203	6.552	13,08%	3.531.089	9,47%
21-08-2022	49.025	37.317.172	201	6.030	12,30%	3.537.352	9,48%
22-08-2022	38.430	37.355.602	175	4.642	12,08%	3.542.160	9,48%
23-08-2022	19.256	37.374.858	133	2.506	13,01%	3.544.735	9,48%
24-08-2022	34.144	37.409.002	201	4.407	12,91%	3.549.211	9,49%
25-08-2022	49.762	37.458.764	205	6.013	12,08%	3.555.354	9,49%
26-08-2022	48.754	37.507.518	206	5.476	11,23%	3.560.914	9,49%
27-08-2022	42.832	37.550.350	203	4.966	11,59%	3.566.141	9,50%
28-08-2022	40.580	37.590.930	202	4.387	10,81%	3.570.811	9,50%
29-08-2022	30.995	37.621.925	172	3.183	10,27%	3.574.138	9,50%
30-08-2022	16.231	37.638.156	134	1.829	11,27%	3.576.065	9,50%
31-08-2022	27.094	37.665.250	190	2.847	10,51%	3.578.984	9,50%
01-09-2022	40.628	37.705.878	190	4.263	10,49%	3.583.651	9,50%
02-09-2022	42.302	37.748.180	204	4.390	10,38%	3.588.537	9,51%
03-09-2022	31.153	37.779.333	188	3.208	10,30%	3.591.881	9,51%
04-09-2022	30.162	37.809.495	193	2.884	9,56%	3.595.158	9,51%

1 Persona que cumple con definición de caso según normativa vigente, que cuenta con test de PCR en las últimas 24 hrs, según fecha de resultado informada por laboratorio. Incluye casos con sospecha de reinfección, y es independiente de la fecha de notificación o síntomas señalada en EpiVigila. Datos provisorios y en proceso de validación. Algunas actualizaciones podrían verse reflejadas solamente en el recuento acumulado.

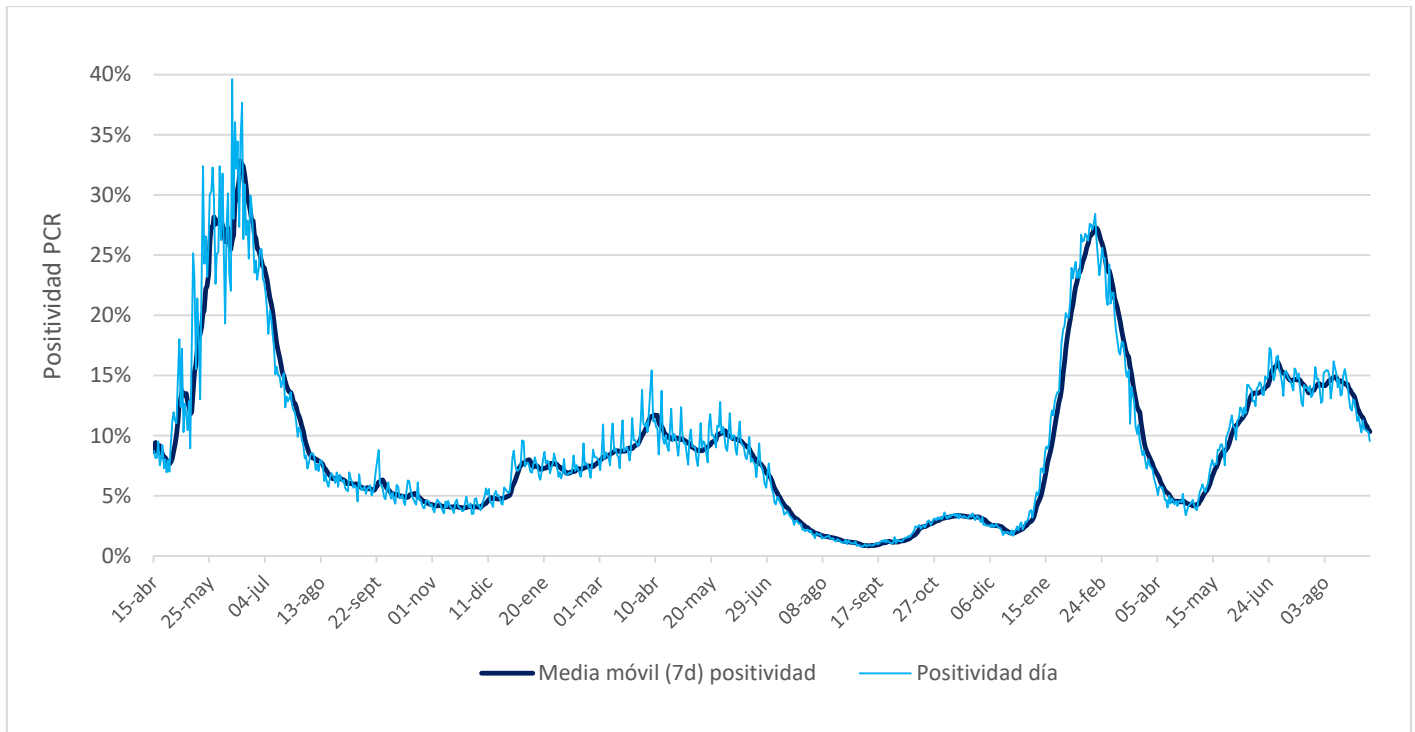
2 Positividad PCR día= nuevos casos PCR positivos / # exámenes PCR día.

Positividad total= casos PCR positivos totales/ total de exámenes PCR.

Reportado por Epidemiología MINSAL.

3 Datos provisorios y en proceso de validación. Algunas actualizaciones podrían verse reflejadas solamente en el recuento acumulado.

## 6. Porcentaje y media móvil (siete días) de positividad de exámenes PCR





## VI. Residencias sanitarias

### 1. Datos de residencias sanitarias informadas por región

Región	N° de Residencias Habilitadas	N° de Camas Totales	N° de Usuarios en Residencia	N° de Camas Disponibles	FOR
Arica y Parinacota	2	101	19	63	23%
Tarapacá	5	251	117	57	67%
Antofagasta	2	87	42	17	71%
Atacama	1	30	11	19	37%
Coquimbo	1	60	33	26	54%
Valparaíso	2	159	46	78	37%
Metropolitana	4	366	136	85	61%
O'Higgins	1	37	11	19	37%
Maule	2	57	35	3	91%
Ñuble	2	63	37	16	70%
Biobío	2	300	168	79	68%
Araucanía	1	101	36	30	55%
Los Ríos	1	60	31	10	76%
Los Lagos	1	28	11	0	100%
Aysén	1	25	1	22	4%
Magallanes	2	38	3	33	8%
<b>Totales de RS</b>	<b>30</b>	<b>1.763</b>	<b>737</b>	<b>557</b>	<b>57%</b>
Otros Dispositivos	1	350	102	248	29%
<b>Total</b>	<b>31</b>	<b>2.113</b>	<b>839</b>	<b>805</b>	<b>51%</b>

- **N° de Residencias Habilitadas:** Número de dispositivos u hoteles habilitados.
- **N° de Camas Totales:** Número total de camas contratadas.
- **N° de Usuarios en Residencia:** Número de personas hospedadas en este día.
- **N° de Camas Disponibles:** Número total de camas disponibles para recibir usuarios. *(En este número se descuentan las camas que se consideran inhabilitadas por aseo, mantención, pieza compartida o para uso de staff de persona de turno)*
- **FOR:** factor de ocupación real, equivale a la ocupación, pero considerando el número de camas inhabilitadas  
**\*FOR = camas ocupadas / (camas totales - camas inhabilitadas) \***