

# REPORTE

## *DIARIO*

08 de agosto de 2022



**#CuidémonosEntreTodos**

# I. Casos confirmados de COVID-19

## 1. Casos confirmados acumulados a nivel nacional

Región	Casos confirmados acumulados	Fallecidos confirmados totales <sup>1</sup>	Fallecidos sospechosos probables u otros totales <sup>2</sup>	Fallecidos totales	Casos confirmados recuperados <sup>3</sup>	Casos confirmados por antígeno	Casos con sospecha de reinfección
Arica Parinacota	67.439	692	142	834	65.176	18.162	941
Tarapacá	94.890	990	118	1.108	91.377	17.658	532
Antofagasta	154.593	1.538	292	1.830	149.530	21.079	1.227
Atacama	92.707	533	116	649	90.104	32.987	632
Coquimbo	170.581	1.476	297	1.773	165.402	40.232	827
Valparaíso	400.446	4.729	1.222	5.951	389.909	95.166	1.654
Metropolitana	1.666.538	23.106	6.146	29.252	1.625.035	272.362	15.076
O'Higgins	183.656	2.050	572	2.622	178.666	49.281	790
Maule	280.867	2.529	504	3.033	273.831	78.890	2.119
Ñuble	120.811	967	194	1.161	117.807	34.561	649
Biobío	416.171	3.734	684	4.418	405.848	78.035	1.955
Araucanía	244.301	2.067	574	2.641	238.480	41.594	1.550
De los Ríos	120.656	1.036	229	1.265	117.354	28.013	807
De los Lagos	212.557	2.001	374	2.375	207.778	28.753	3.160
Aysén	29.108	163	27	190	28.486	9.700	1.028
Magallanes	59.096	627	104	731	57.803	7.754	1.616
Desconocida	42	0	2	2	41	0	0
<b>Total</b>	<b>4.314.459</b>	<b>48.238</b>	<b>11.597</b>	<b>59.835</b>	<b>4.202.627</b>	<b>854.227</b>	<b>34.563</b>

## 2. Casos nuevos a nivel nacional

Región	Casos nuevos totales <sup>4</sup>	Casos nuevos con síntomas	Casos nuevos sin síntomas	Casos nuevos reportados por laboratorio <sup>5</sup>	Casos nuevos confirmados por antígeno	Casos activos confirmados <sup>6</sup>	Tasa de incidencia activos <sup>7</sup>
Arica Parinacota	171	81	80	10	97	1.289	500,2
Tarapacá	349	160	113	76	175	2.267	571,5
Antofagasta	402	209	113	80	129	3.014	424,7
Atacama	178	65	29	84	119	1.883	592,1
Coquimbo	527	323	111	93	174	3.208	373,6
Valparaíso	640	373	36	231	254	4.246	212,8
Metropolitana	1.822	917	192	713	429	10.964	131,9
O'Higgins	321	194	21	106	118	2.205	218,4
Maule	546	351	177	18	195	3.486	302,3
Ñuble	292	174	17	101	119	1.571	303,8
Biobío	745	431	104	210	255	5.055	301,6
Araucanía	600	250	98	252	119	2.710	264,6
De los Ríos	294	160	13	121	154	1.739	424,6
De los Lagos	268	97	66	105	38	1.845	204,4
Aysén	57	28	15	14	38	361	334,1
Magallanes	44	24	3	17	17	392	216,4
Desconocida	0	0	0	0	0	0	0,0
<b>Total</b>	<b>7.256</b>	<b>3.837</b>	<b>1.188</b>	<b>2.231</b>	<b>2.430</b>	<b>46.235</b>	<b>233,2</b>

Información Epivigila, Epidemiología y DEIS MINSAL. Datos provisorios y en proceso de validación. Algunas actualizaciones podrían verse reflejadas solamente en el recuento acumulado. Las definiciones de caso confirmado, probable, con sospecha de reinfección y de los periodos de aislamiento corresponden a las contenidas en el ordinario B51 N° 269 de la Subsecretaría de Salud Pública. Los casos confirmados, ya sean acumulados, nuevos, activos o recuperados incluyen a los casos confirmados desde el 10-02-2021 por antígeno y a los acumulados con sospecha de reinfección.

1 Casos clasificados con causa de muerte CIE-10 U07.1 (caso confirmado con resultado positivo de la prueba), según estadísticas del DEIS.

2 Casos clasificados con causa de muerte CIE-10 U07.2 (caso sospechoso, probable o diagnosticado clínica y epidemiológicamente, sin prueba positiva confirmada por laboratorio), según estadísticas del DEIS.

3 Para el cálculo estimado de confirmados recuperados se sustrae a los casos confirmados acumulados, los casos activos confirmados y los casos fallecidos, independientemente de su causa de muerte.

4 Persona que cumple con definición de caso según normativa vigente, que cuenta con test de PCR o antígeno positivo en las últimas 24 hrs, según fecha de resultado informada por laboratorio. Incluye casos con sospecha de reinfección, y es independiente de la fecha de notificación o síntomas señalada en Epivigila.

5 Casos que, teniendo un test de PCR positivo, no están ingresados aún en la plataforma de vigilancia epidemiológica (Epivigila).

6 El cálculo de casos activos excluye a quienes hayan fallecido, independientemente de la causa de muerte.

7 Tasa de incidencia activos = (casos activos confirmados / población) \* 100.000. Población INE 2022, según proyección poblacional Censo 2017.

### 3. Casos confirmados totales, casos activos y fallecidos

Fecha	Casos totales acumulados	Casos nuevos totales <sup>1</sup>	Casos nuevos con síntomas	Casos nuevos sin síntomas	Casos activos <sup>2</sup>	Fallecidos <sup>3</sup>	Casos confirmados recuperados <sup>4</sup>
25-06-2022	3.948.012	11.906	6.616	2.113	40.835	46.877	3.846.091
26-06-2022	3.959.325	10.433	5.540	1.715	44.472	46.905	3.853.669
27-06-2022	3.967.774	7.806	3.982	1.231	46.027	46.929	3.860.455
28-06-2022	3.973.291	4.981	3.140	621	39.964	46.940	3.871.995
29-06-2022	3.979.797	6.106	3.684	598	38.005	46.947	3.880.430
30-06-2022	3.990.693	10.751	6.171	1.404	37.005	46.958	3.892.293
01-07-2022	4.002.538	11.490	6.190	2.010	38.852	47.000	3.902.090
02-07-2022	4.013.903	10.522	5.872	1.850	40.805	47.037	3.911.379
03-07-2022	4.023.697	9.101	4.703	1.659	42.657	47.062	3.919.209
04-07-2022	4.030.267	6.193	3.277	1.029	42.293	47.088	3.926.037
05-07-2022	4.035.379	4.658	2.956	627	38.923	47.101	3.934.519
06-07-2022	4.044.611	8.842	5.264	1.332	36.335	47.117	3.946.255
07-07-2022	4.055.693	10.316	5.718	1.816	37.149	47.180	3.956.333
08-07-2022	4.065.878	9.677	5.347	1.805	38.400	47.220	3.965.174
09-07-2022	4.075.533	9.074	4.894	1.720	39.565	47.250	3.973.547
10-07-2022	4.084.308	8.730	4.530	1.569	40.928	47.279	3.980.849
11-07-2022	4.090.523	5.789	3.023	1.036	40.261	47.319	3.987.615
12-07-2022	4.095.096	4.239	2.515	553	34.047	47.334	3.998.362
13-07-2022	4.103.590	8.351	4.944	1.201	32.915	47.340	4.007.959
14-07-2022	4.113.288	9.468	5.268	1.675	33.962	47.407	4.016.400
15-07-2022	4.122.401	8.867	4.722	1.634	34.831	47.441	4.024.536
16-07-2022	4.130.232	7.574	4.036	1.456	34.793	47.488	4.032.273
17-07-2022	4.137.152	6.414	3.492	1.099	35.001	47.532	4.038.861
18-07-2022	4.141.778	4.427	2.402	720	33.381	47.569	4.044.983
19-07-2022	4.145.452	3.576	2.308	411	27.613	47.581	4.054.383
20-07-2022	4.152.475	6.922	4.288	1.044	26.450	47.587	4.062.541
21-07-2022	4.161.478	8.341	4.492	1.793	27.999	47.652	4.069.801
22-07-2022	4.169.554	7.833	4.242	1.537	29.768	47.694	4.075.981
23-07-2022	4.177.517	7.736	4.200	1.502	31.515	47.733	4.082.068
24-07-2022	4.185.247	7.546	4.094	1.428	33.834	47.760	4.087.364
25-07-2022	4.191.347	5.844	3.097	990	34.642	47.801	4.092.536
26-07-2022	4.195.780	4.295	2.758	512	30.217	47.811	4.101.350
27-07-2022	4.204.824	8.900	5.344	1.322	31.314	47.823	4.109.256
28-07-2022	4.214.769	9.829	5.524	1.833	33.706	47.893	4.116.595
29-07-2022	4.224.361	9.316	5.265	1.624	36.139	47.934	4.123.642
30-07-2022	4.233.549	8.937	5.020	1.646	37.839	47.963	4.131.041
31-07-2022	4.241.546	7.779	4.379	1.339	38.940	47.986	4.137.855
01-08-2022	4.248.048	6.286	3.329	1.041	38.888	48.030	4.144.278
02-08-2022	4.253.056	4.938	3.284	631	33.638	48.037	4.154.513
03-08-2022	4.262.916	9.773	6.104	1.378	34.586	48.040	4.163.388
04-08-2022	4.274.613	11.525	6.586	2.103	37.742	48.104	4.171.724
05-08-2022	4.286.216	11.216	6.448	1.964	41.448	48.147	4.179.502
06-08-2022	4.297.144	10.672	6.025	1.902	44.160	48.177	4.187.608
07-08-2022	4.306.955	9.563	5.295	1.662	46.298	48.204	4.195.180
08-08-2022	4.314.459	7.256	3.837	1.188	46.235	48.238	4.202.627

Nota explicativa: para esta tabla, el cálculo de casos confirmados activos y casos confirmados recuperados corresponde a la información disponible en la fecha en que se reportan en el Informe Diario. Los casos confirmados, ya sean acumulados, nuevos, activos o recuperados incluyen a los casos confirmados desde el 10-02-2021 por antígeno y a los acumulados con sospecha de reinfección.

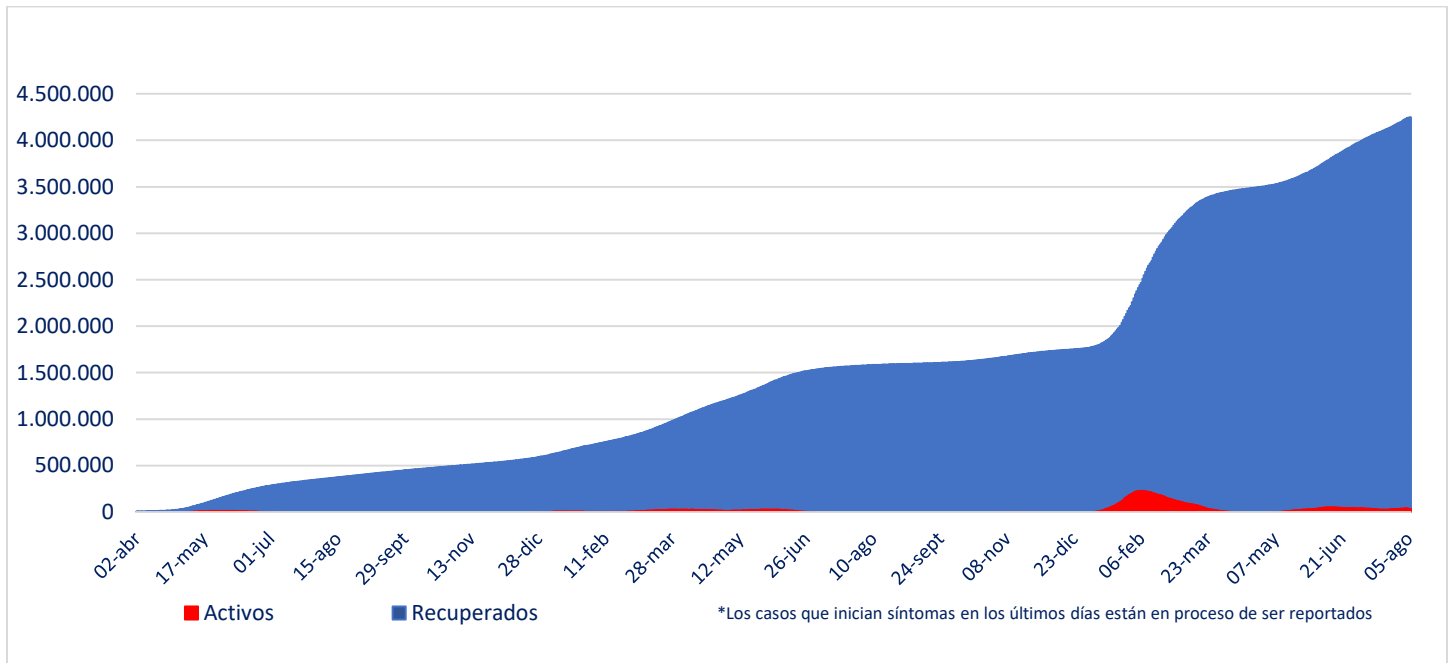
1 Persona que cumple con definición de caso según normativa vigente, que cuenta con test de PCR o antígeno positivo en las últimas 24 hrs, según fecha de resultado informada por laboratorio. Incluye casos con sospecha de reinfección, y es independiente de la fecha de notificación o síntomas señalada en Epivigila.

2 El cálculo de casos activos excluye a quienes hayan fallecido, independientemente de la causa de muerte.

3 Corresponde a casos clasificados con causa de muerte U07.1 (caso confirmado con resultado positivo de la prueba), según estadísticas del DEIS.

4 Para el cálculo estimado de confirmados recuperados se substraen a los casos confirmados acumulados, los casos activos confirmados y los casos fallecidos, independientemente de su causa de muerte.

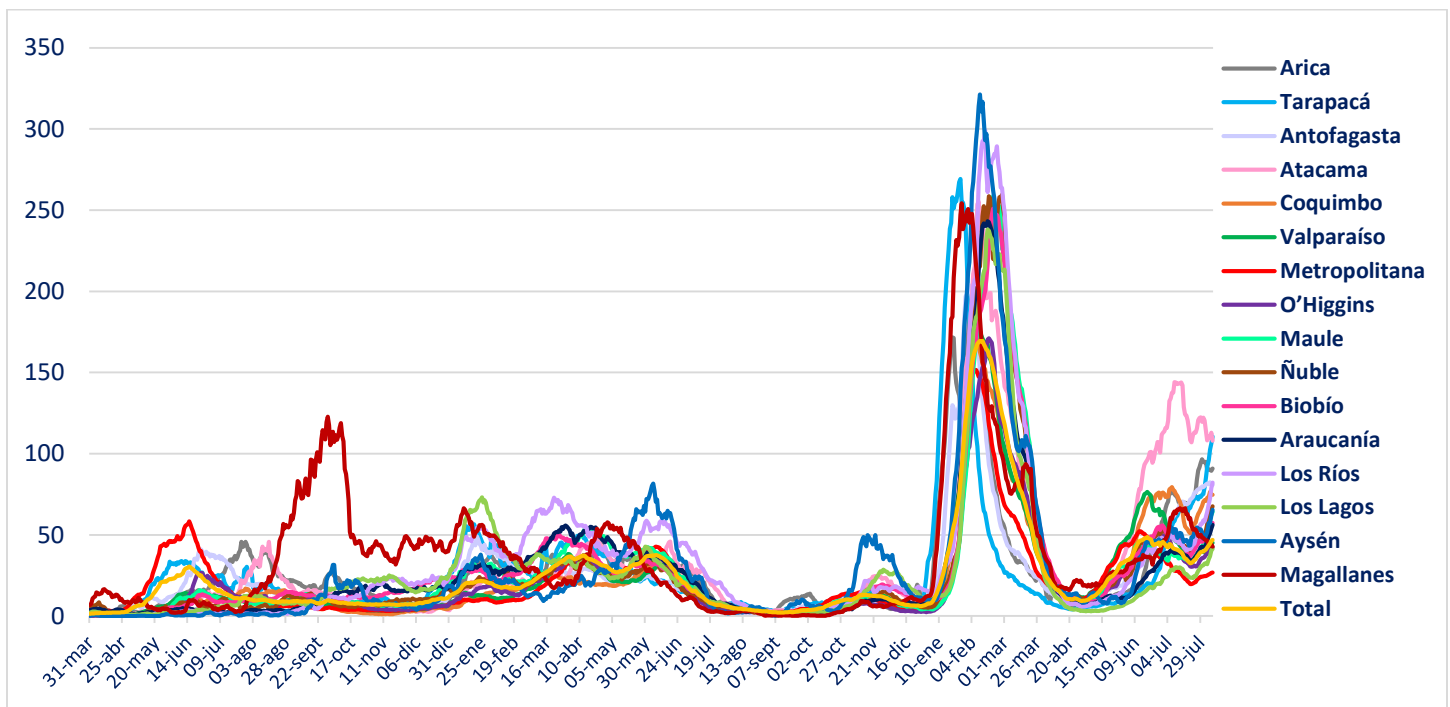
#### 4. Curva de casos activos y recuperados según fecha de inicio de síntomas



Fuente: Sistema de Notificación EPIVIGILA. Depto. de Epidemiología, DIPLAS MINSAL

Nota explicativa: para construir esta curva, se realiza el cálculo de casos activos y recuperados a partir del último día disponible de información, actualizando la curva completa hacia atrás. El número de fallecidos no aparece en este gráfico.

#### 5. Evolución de nuevos casos confirmados por 100 mil habitantes (media móvil 7 días)



## II. Casos probables

### 1. Casos probables por región

Región	Casos probables acumulados	Casos activos probables <sup>1</sup>
Arica Parinacota	3.441	0
Tarapacá	10.395	0
Antofagasta	6.821	1
Atacama	1.745	0
Coquimbo	9.390	0
Valparaíso	50.206	0
Metropolitana	161.559	5
O'Higgins	14.800	1
Maule	10.641	0
Ñuble	10.184	0
Biobío	35.908	1
Araucanía	11.313	1
De los Ríos	6.035	0
De los Lagos	16.331	1
Aysén	1.794	0
Magallanes	3.291	0
Desconocida	0	0
<b>Total</b>	<b>353.854</b>	<b>10</b>

Datos provisorios y en proceso de validación. Algunas actualizaciones podrían verse reflejadas solamente en el recuento acumulado.  
 1 La definición vigente de caso probable corresponde a la contenida en el ordinario B51 N° 269 de la Subsecretaría de Salud Pública.

## 2. Casos probables acumulados y activos informados por fecha

Fecha	Casos probables acumulados	Casos activos probables <sup>1</sup>
25-06-2022	353.850	16
26-06-2022	353.856	18
27-06-2022	353.852	12
28-06-2022	353.855	9
29-06-2022	353.858	8
30-06-2022	353.857	14
01-07-2022	353.854	12
02-07-2022	353.849	12
03-07-2022	353.847	15
04-07-2022	353.848	14
05-07-2022	353.851	14
06-07-2022	353.846	10
07-07-2022	353.841	9
08-07-2022	353.841	13
09-07-2022	353.835	12
10-07-2022	353.834	11
11-07-2022	353.842	19
12-07-2022	353.847	21
13-07-2022	353.842	15
14-07-2022	353.847	16
15-07-2022	353.840	8
16-07-2022	353.841	10
17-07-2022	353.840	11
18-07-2022	353.846	14
19-07-2022	353.846	7
20-07-2022	353.837	7
21-07-2022	353.842	12
22-07-2022	353.840	8
23-07-2022	353.844	13
24-07-2022	353.850	15
25-07-2022	353.852	16
26-07-2022	353.853	18
27-07-2022	353.848	16
28-07-2022	353.847	10
29-07-2022	353.843	8
30-07-2022	353.849	12
31-07-2022	353.848	14
01-08-2022	353.853	17
02-08-2022	353.857	20
03-08-2022	353.854	16
04-08-2022	353.858	20
05-08-2022	353.859	19
06-08-2022	353.856	14
07-08-2022	353.855	12
08-08-2022	353.854	10

Datos provisorios y en proceso de validación. Algunas actualizaciones podrían verse reflejadas solamente en el recuento acumulado.  
 1 La definición vigente de caso probable corresponde a la contenida en el ordinario B51 N° 269 de la Subsecretaría de Salud Pública.  
[www.gob.cl/coronavirus](http://www.gob.cl/coronavirus)

### III. Pacientes Fallecidos

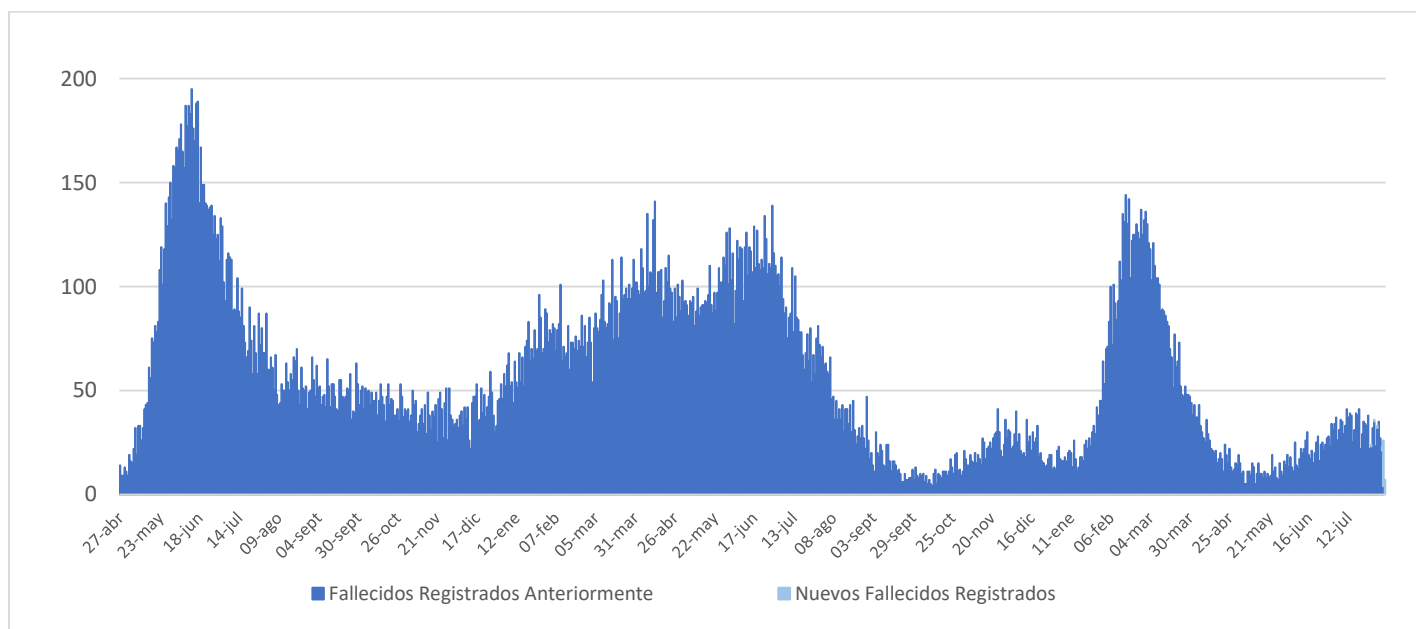
#### 1. Pacientes fallecidos por grupo etario

Tramos de edad	Fallecidos confirmados U07.1 <sup>1</sup>	% total	% agrupado	Fallecidos sospechosos, probables u otros U07.2 <sup>2</sup>	% total	% agrupado	Fallecidos totales	% total	% agrupado
≤ 39 años	1.260	2,61%	2,61%	384	3,31%	3,31%	1.644	2,75%	2,75%
40 a 49 años	1.878	3,89%	3,89%	478	4,12%	4,12%	2.356	3,94%	3,94%
50 a 59 años	4.860	10,08%	10,08%	1.111	9,58%	9,58%	5.971	9,98%	9,98%
60 a 69 años	9.124	18,91%	18,91%	1.970	16,99%	16,99%	11.094	18,54%	18,54%
70 a 79 años	12.826	26,59%	64,51%	2.954	25,47%	66,00%	15.780	26,37%	64,79%
80 a 89 años	12.774	26,48%		3.158	27,23%		15.932	26,63%	
≥90 años	5.516	11,43%		1.542	13,30%		7.058	11,80%	
<b>Total</b>	<b>48.238</b>	<b>100%</b>	<b>100%</b>	<b>11.597</b>	<b>100%</b>	<b>100%</b>	<b>59.835</b>	<b>100%</b>	<b>100%</b>

1 Código CIE-10 U07.1 COVID-19, virus identificado:  
Caso confirmado con resultado positivo de la prueba.

2 Código CIE-10 U07.2 COVID-19, virus no identificado:  
Diagnosticado clínica y epidemiológicamente con COVID-19  
Caso probable de COVID-19  
Caso sospechoso de COVID-19

#### 2. Fallecidos confirmados según fecha de defunción, de acuerdo a criterios DEIS



## IV. Capacidad Hospitalaria

### 1. Sistema Integrado Covid 19, camas de unidades de cuidados intensivos (UCI)

Total de camas críticas	1.973	Camas críticas disponibles	288	Camas críticas ocupados	1.685
-------------------------	-------	----------------------------	-----	-------------------------	-------

### 2. Hospitalización en unidades de cuidados intensivos (UCI) de pacientes Covid 19

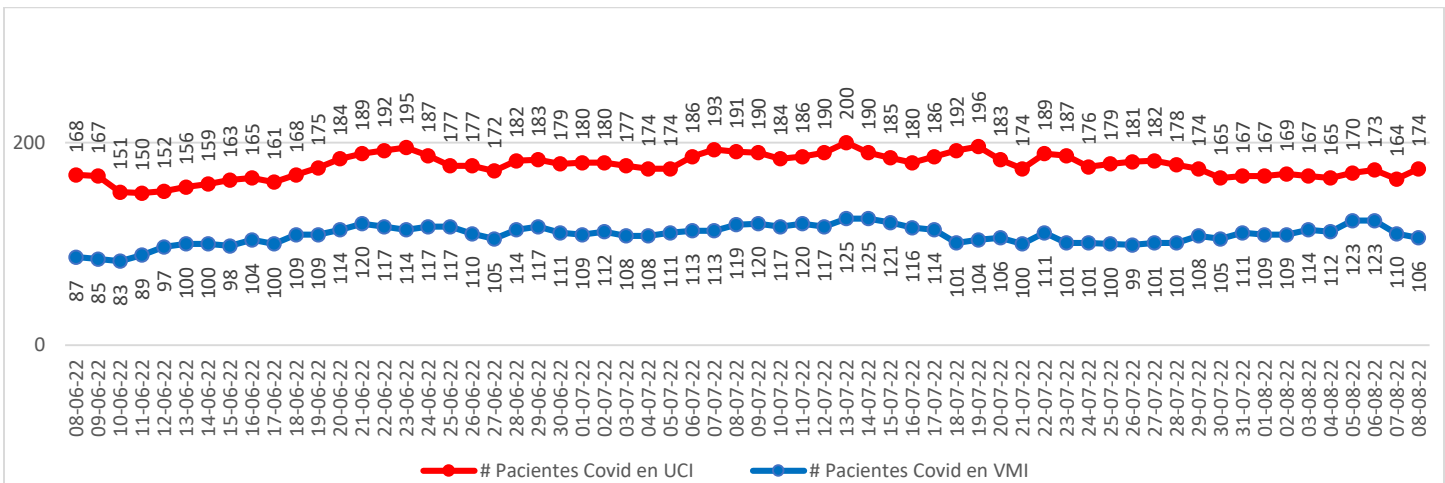
Región	# pacientes	% total
Arica	1	0,57%
Tarapacá	3	1,72%
Antofagasta	10	5,75%
Atacama	6	3,45%
Coquimbo	9	5,17%
Valparaíso	17	9,77%
Santiago	87	50,00%
O'Higgins	3	1,72%
Maule	6	3,45%
Ñuble	3	1,72%
Biobío	7	4,02%
Araucanía	9	5,17%
Los Ríos	2	1,15%
Los Lagos	6	3,45%
Aysén	1	0,57%
Magallanes	4	2,30%
<b>Total</b>	<b>174</b>	<b>100%</b>

Tipo de ventilación	# pacientes	% total
En ventilación mecánica	106	60,92%
Sin ventilación mecánica	68	39,08%
<b>Total</b>	<b>174</b>	<b>100%</b>

\* Pacientes reportados durante el día anterior de forma agregada, UGCC

\* Pacientes reportados durante el día anterior de forma agregada, UGCC

### 3. Hospitalización diaria en unidades de cuidados intensivos (UCI)

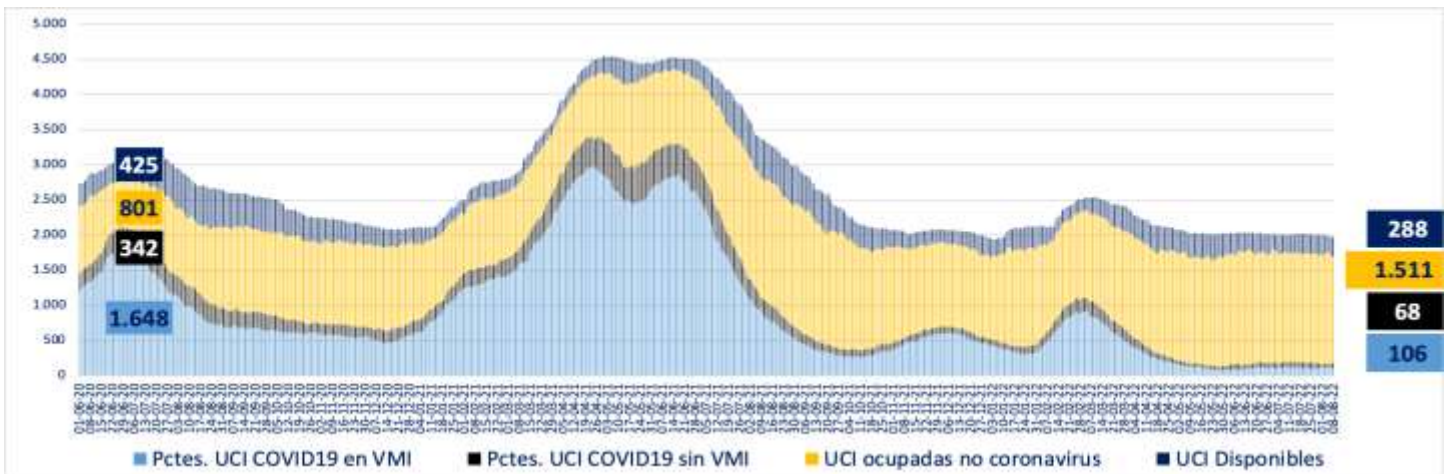


\* Pacientes reportados durante el día anterior de forma agregada, UGCC

Nota explicativa: De acuerdo al manual de registro de gestión de camas en la red integrada público-privada 2021, aprobado en Resolución Exenta 244 de 22 de febrero de 2021, a partir del 23 de febrero, se comienza a reportar el N° de pacientes COVID-19 hospitalizados en UCI informados de forma agregada por los establecimientos en la plataforma UGCC, ya que los datos individualizados (Registro clínicos de los pacientes) requieren un mayor esfuerzo por parte de los establecimientos al momento de reportar y esto puede generar un atraso de notificación en la plataforma UGCC.

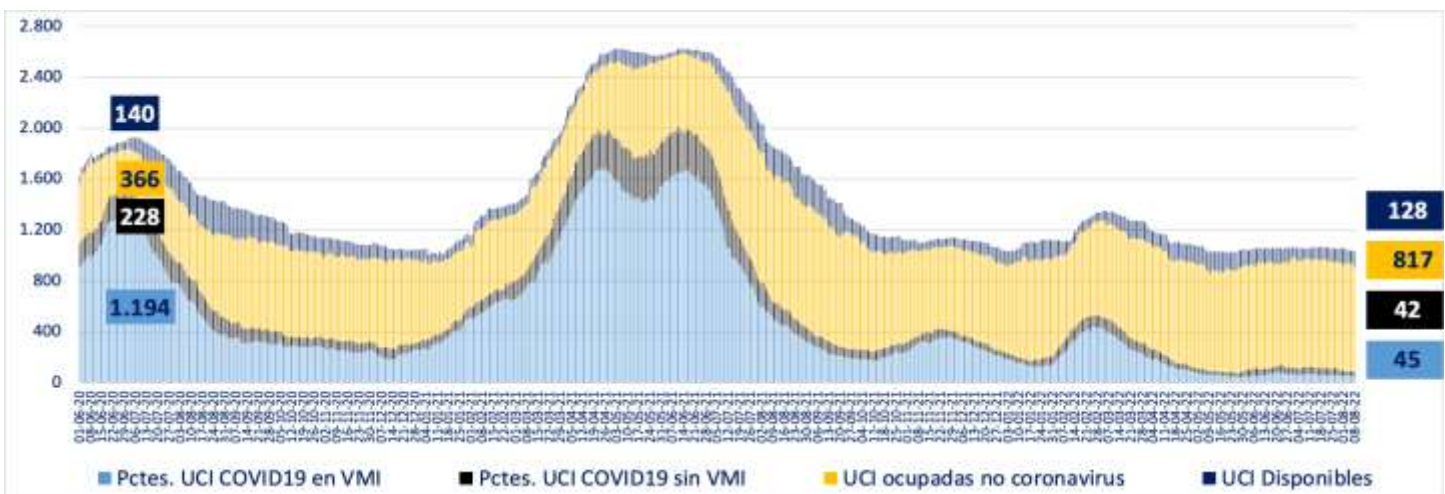


#### 4. Evolución de camas UCI habilitadas y ocupadas – País



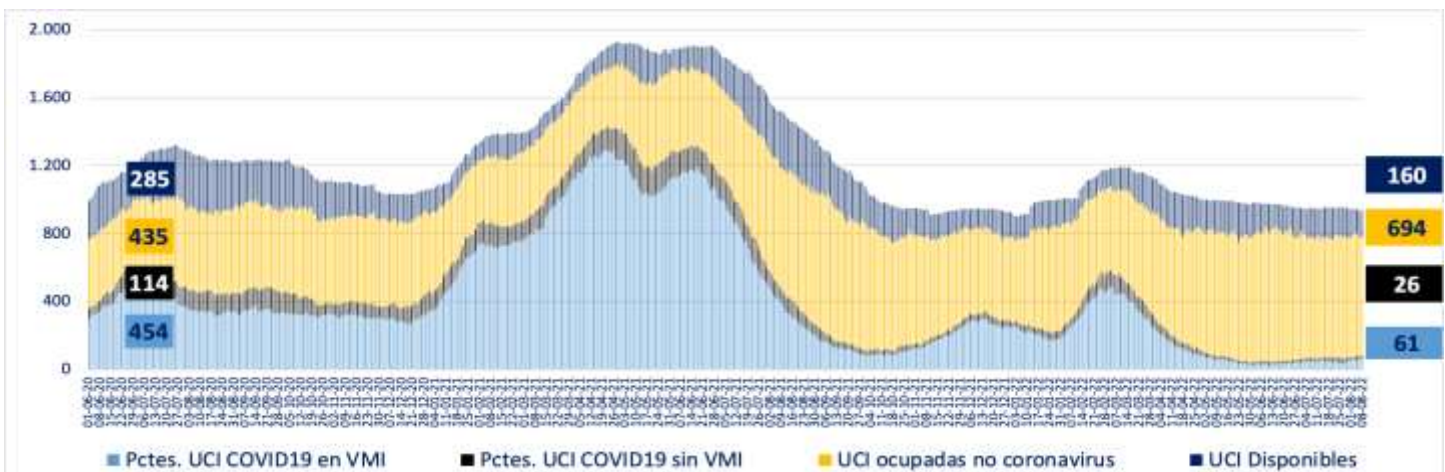
\* A partir del 23 de febrero de 2021 se reportan los datos informados de forma agregada, UGCC

#### 5. Evolución de camas UCI habilitadas y ocupadas – R. Metropolitana



\* A partir del 23 de febrero de 2021 se reportan los datos informados de forma agregada, UGCC

#### 6. Evolución de camas UCI habilitadas y ocupadas – Regiones



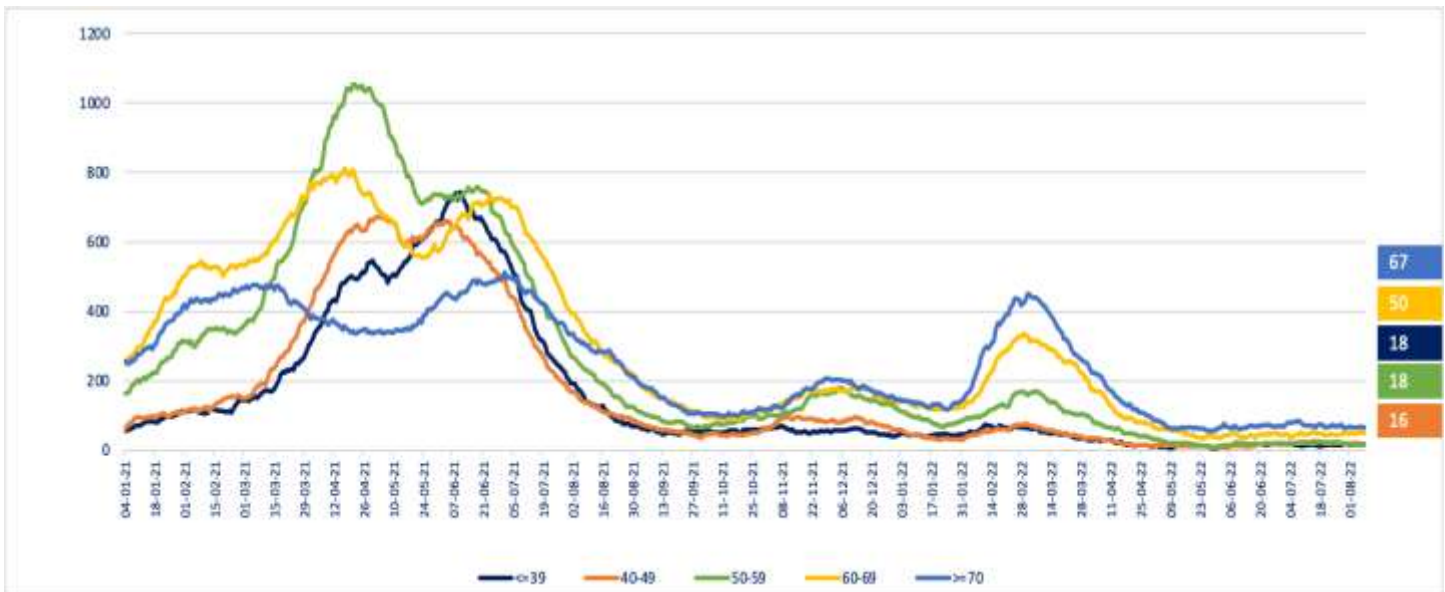
\* A partir del 23 de febrero de 2021 se reportan los datos informados de forma agregada, UGCC

## 7. Número pacientes Covid-19 en Unidades de Cuidado Intensivo (UCI) por tramos de edad

Tramos de edad	# pacientes	% total
≤ 39 años	18	10,65%
40 a 49 años	16	9,47%
50 a 59 años	18	10,65%
60 a 69 años	50	29,59%
≥ 70 años	67	39,64%
<b>Total</b>	<b>169</b>	<b>100%</b>

\* Pacientes reportados durante el día anterior de forma individualizada, UGCC

## 8. Evolución de pacientes Covid-19 en Unidades de Cuidado Intensivo (UCI) por tramos de edad



\* Pacientes reportados durante el día anterior de forma individualizada, UGCC

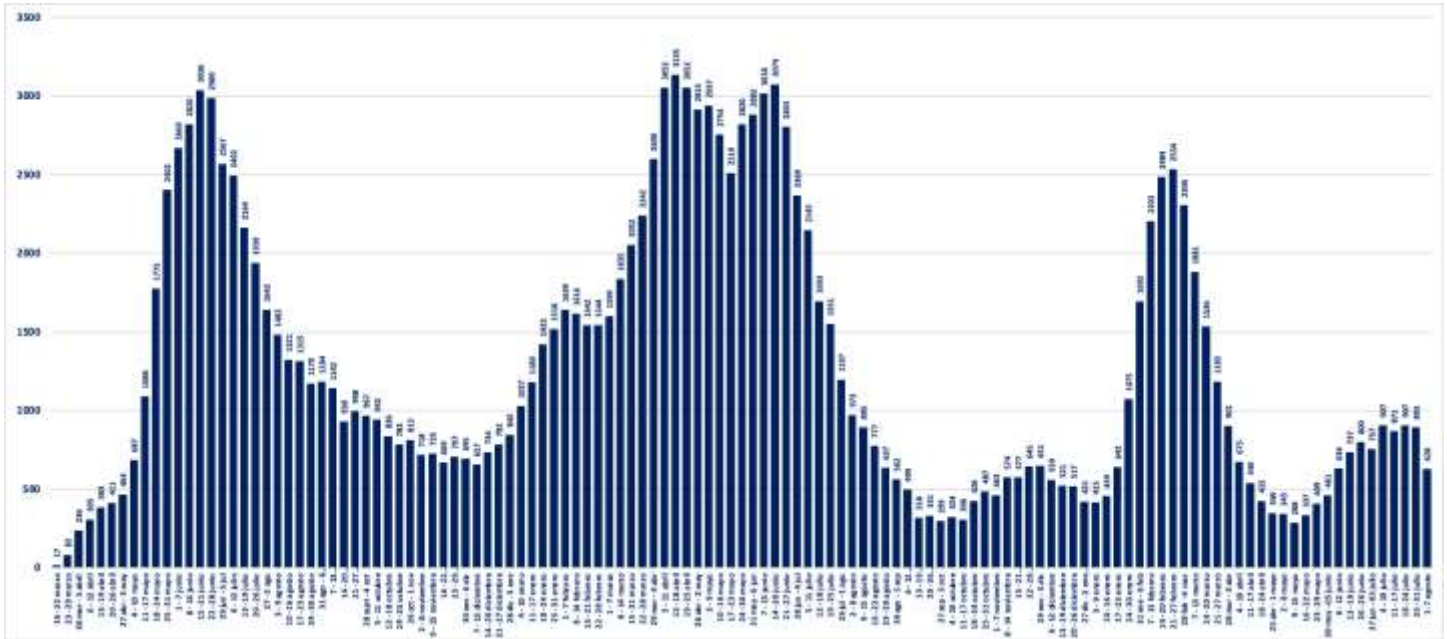
Nota explicativa: De acuerdo al manual de registro de gestión de camas en la red integrada público-privada 2021, aprobado en Resolución Exenta 244 de 22 de febrero de 2021, a partir del 23 de febrero, se comienza a reportar el N° de pacientes COVID-19 hospitalizados en UCI informados de forma agregada por los establecimientos en la plataforma UGCC, ya que los datos individualizados (Registro clínicos de los pacientes) requieren un mayor esfuerzo por parte de los establecimientos al momento de reportar y esto puede generar un atraso de notificación en la plataforma UGCC.

## 9. Hospitalización de pacientes Covid19 en sistema integrado

Fecha	Camas básicas	Camas media	UTI	UCI	Total
29-06-2022	565	663	280	183	1.691
30-06-2022	576	676	271	179	1.702
01-07-2022	567	687	275	180	1.709
02-07-2022	567	693	285	180	1.725
03-07-2022	557	694	275	177	1.703
04-07-2022	529	703	274	174	1.680
05-07-2022	621	704	288	174	1.787
06-07-2022	848	706	301	186	2.041
07-07-2022	617	697	329	193	1.836
08-07-2022	584	679	305	191	1.759
09-07-2022	587	727	316	190	1.820
10-07-2022	571	722	317	184	1.794
11-07-2022	559	744	318	186	1.807
12-07-2022	592	731	325	190	1.838
13-07-2022	588	762	308	200	1.858
14-07-2022	605	762	320	190	1.877
15-07-2022	618	745	310	185	1.858
16-07-2022	603	730	281	180	1.794
17-07-2022	588	779	284	186	1.837
18-07-2022	609	797	270	192	1.868
19-07-2022	633	935	269	196	2.033
20-07-2022	607	739	284	183	1.813
21-07-2022	588	750	271	174	1.783
22-07-2022	591	762	268	189	1.810
23-07-2022	588	763	287	187	1.825
24-07-2022	542	761	264	176	1.743
25-07-2022	537	770	251	179	1.737
26-07-2022	560	792	262	181	1.795
27-07-2022	574	754	265	182	1.775
28-07-2022	589	776	246	178	1.789
29-07-2022	557	755	252	174	1.738
30-07-2022	576	716	236	165	1.693
31-07-2022	498	691	230	167	1.586
01-08-2022	527	732	235	167	1.661
02-08-2022	549	733	227	169	1.678
03-08-2022	547	745	233	167	1.692
04-08-2022	529	728	240	165	1.662
05-08-2022	547	706	268	170	1.691
06-08-2022	547	747	245	173	1.712
07-08-2022	521	656	236	164	1.577
08-08-2022	490	665	230	174	1.559

\* Pacientes reportados durante el día anterior de forma agregada, UGCC

# 10. Evolución semanal de egresos hospitalarios pacientes Covid19



\* Pacientes reportados de forma individualizada, UGCC

## V. Exámenes

### 1. Exámenes para la detección de SARS CoV-2

	# exámenes realizados	% total	# exámenes informados últimas 24 hrs
Test de PCR	36.795.679	86,53%	34.053
Test de Antígeno	5.728.743	13,47%	11.999
<b>Total</b>	<b>42.524.422</b>	<b>100%</b>	<b>46.052</b>

### 2. Exámenes PCR informados por tipo de establecimiento

	# exámenes PCR realizados	% total	# exámenes PCR informados últimas 24 hrs
Instituto de Salud Pública	341.314	0,93%	0
Hospitales públicos	16.112.216	43,79%	18.241
Privados	20.342.149	55,28%	15.812
<b>Total</b>	<b>36.795.679</b>	<b>100%</b>	<b>34.053</b>

### 3. Datos de exámenes PCR informados según laboratorios por región en las últimas 24 hrs.

Región <sup>1</sup>	# exámenes PCR informados	# nuevos casos PCR positivos <sup>2</sup>	Positividad PCR día <sup>3</sup>	Positividad última semana
Arica y Parinacota	548	74	13,50%	14,13%
Tarapacá	1.685	174	10,33%	13,84%
Antofagasta	1.379	273	19,80%	21,82%
Atacama	554	59	10,65%	13,31%
Coquimbo	1.916	353	18,42%	19,39%
Valparaíso	2.265	386	17,04%	16,80%
Metropolitana	11.902	1.393	11,70%	12,13%
O'Higgins	917	203	22,14%	20,99%
Maule	2.626	351	13,37%	15,19%
Ñuble	1.236	173	14,00%	13,35%
Biobío	3.097	490	15,82%	15,43%
Araucanía	2.784	481	17,28%	17,26%
Los Ríos	1.021	140	13,71%	14,02%
Los Lagos	1.605	230	14,33%	14,92%
Aysén	274	19	6,93%	10,80%
Magallanes	244	27	11,07%	12,66%
Desconocida	0	0	-	-
<b>Total</b>	<b>34.053</b>	<b>4.826</b>	<b>14,17%</b>	<b>14,75%</b>

<sup>1</sup> Región según toma la muestra.

<sup>2</sup> Persona que cumple con definición de caso según normativa vigente, que cuenta con test de PCR positivo en las últimas 24 hrs, según fecha de resultado informada por laboratorio. Incluye casos con sospecha de reinfección, y es independiente de la fecha de notificación o síntomas señalada en Epivigila.

Datos provisorios y en proceso de validación. Algunas actualizaciones podrían verse reflejadas solamente en el recuento acumulado.

<sup>3</sup> Positividad PCR día = nuevos casos PCR positivos /# exámenes PCR día.

#### 4. Datos de exámenes de antígeno según región, informados el 06 de agosto

Región	# exámenes antígeno informados
Arica y Parinacota	855
Tarapacá	782
Antofagasta	444
Atacama	820
Coquimbo	813
Valparaíso	1.181
Metropolitana	2.572
O'Higgins	493
Maule	742
Ñuble	474
Biobío	996
Araucanía	421
Los Ríos	573
Los Lagos	294
Aysén	195
Magallanes	344
Desconocida	0
<b>Total</b>	<b>11.999</b>

## 5. Exámenes PCR informados según día, acumulados y número de laboratorios que reportan

Fecha	# exámenes PCR informados	# total de exámenes PCR	# laboratorios que reporta	# nuevos casos PCR positivos <sup>1</sup>	Positividad PCR día <sup>2</sup>	Casos totales PCR positivos acumulados <sup>3</sup>	Positividad PCR total
25-06-2022	46.557	35.316.536	196	7.965	17,11%	3.231.660	9,15%
26-06-2022	44.149	35.360.685	199	6.725	15,23%	3.239.263	9,16%
27-06-2022	37.109	35.397.794	172	5.418	14,60%	3.245.322	9,17%
28-06-2022	19.268	35.417.062	133	2.912	15,11%	3.248.764	9,17%
29-06-2022	20.611	35.437.673	143	3.407	16,53%	3.252.564	9,18%
30-06-2022	36.436	35.474.109	197	6.063	16,64%	3.258.747	9,19%
01-07-2022	47.237	35.521.346	200	7.334	15,53%	3.266.425	9,20%
02-07-2022	44.308	35.565.654	197	6.729	15,19%	3.273.987	9,21%
03-07-2022	42.572	35.608.226	198	6.099	14,33%	3.280.770	9,21%
04-07-2022	31.255	35.639.481	171	4.153	13,29%	3.285.286	9,22%
05-07-2022	16.653	35.656.134	132	2.541	15,26%	3.288.275	9,22%
06-07-2022	29.516	35.685.650	195	4.538	15,37%	3.293.180	9,23%
07-07-2022	44.867	35.730.517	201	6.710	14,96%	3.300.644	9,24%
08-07-2022	42.019	35.772.536	196	6.173	14,69%	3.307.309	9,25%
09-07-2022	38.613	35.811.149	200	5.616	14,54%	3.313.497	9,25%
10-07-2022	39.309	35.850.458	201	5.577	14,19%	3.319.099	9,26%
11-07-2022	29.549	35.880.007	174	4.063	13,75%	3.323.576	9,26%
12-07-2022	15.922	35.895.929	132	2.483	15,59%	3.326.383	9,27%
13-07-2022	28.349	35.924.278	193	4.366	15,40%	3.330.885	9,27%
14-07-2022	40.618	35.964.896	200	5.981	14,72%	3.337.086	9,28%
15-07-2022	36.814	36.001.710	201	5.582	15,16%	3.342.893	9,29%
16-07-2022	35.567	36.037.277	199	4.969	13,97%	3.348.110	9,29%
17-07-2022	32.630	36.069.907	196	4.145	12,70%	3.352.742	9,30%
18-07-2022	23.958	36.093.865	153	2.983	12,45%	3.355.926	9,30%
19-07-2022	13.382	36.107.247	127	1.900	14,20%	3.357.921	9,30%
20-07-2022	24.496	36.131.743	187	3.420	13,96%	3.361.436	9,30%
21-07-2022	38.147	36.169.890	193	5.343	14,01%	3.367.418	9,31%
22-07-2022	34.776	36.204.666	200	4.763	13,70%	3.372.415	9,31%
23-07-2022	34.383	36.239.049	199	4.853	14,11%	3.377.495	9,32%
24-07-2022	34.990	36.274.039	193	4.615	13,19%	3.382.285	9,32%
25-07-2022	28.943	36.302.982	170	3.891	13,44%	3.386.406	9,33%
26-07-2022	15.107	36.318.089	130	2.156	14,27%	3.388.695	9,33%
27-07-2022	30.033	36.348.122	197	4.713	15,69%	3.393.535	9,34%
28-07-2022	42.009	36.390.131	202	6.171	14,69%	3.399.799	9,34%
29-07-2022	39.395	36.429.526	204	5.806	14,74%	3.405.868	9,35%
30-07-2022	38.777	36.468.303	200	5.439	14,03%	3.411.532	9,35%
31-07-2022	37.016	36.505.319	201	4.703	12,71%	3.416.449	9,36%
01-08-2022	32.512	36.537.831	172	4.189	12,88%	3.420.841	9,36%
02-08-2022	16.481	36.554.312	131	2.512	15,24%	3.423.418	9,37%
03-08-2022	30.288	36.584.600	193	4.638	15,31%	3.428.133	9,37%
04-08-2022	45.840	36.630.440	202	7.078	15,44%	3.435.371	9,38%
05-08-2022	44.279	36.674.719	207	6.817	15,40%	3.442.559	9,39%
06-08-2022	43.182	36.717.901	201	6.448	14,93%	3.449.237	9,39%
07-08-2022	43.725	36.761.626	202	5.722	13,09%	3.455.173	9,40%
08-08-2022	34.053	36.795.679	170	4.826	14,17%	3.460.232	9,40%

1 Persona que cumple con definición de caso según normativa vigente, que cuenta con test de PCR en las últimas 24 hrs, según fecha de resultado informada por laboratorio. Incluye casos con sospecha de reinfección, y es independiente de la fecha de notificación o síntomas señalada en EpiVigila. Datos provisionarios y en proceso de validación. Algunas actualizaciones podrían verse reflejadas solamente en el recuento acumulado.

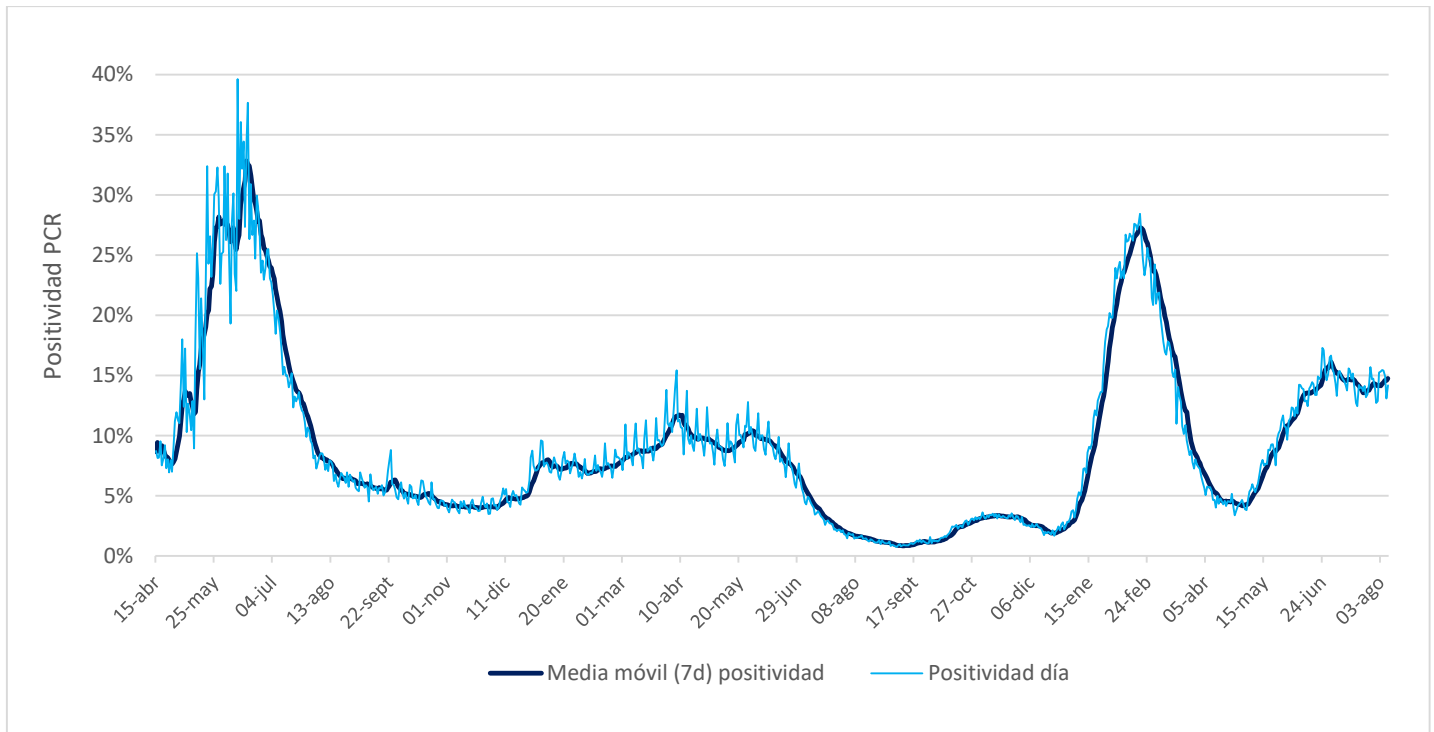
2 Positividad PCR día= nuevos casos PCR positivos / # exámenes PCR día.

Positividad total= casos PCR positivos totales/ total de exámenes PCR.

Reportado por Epidemiología MINSAL.

3 Datos provisionarios y en proceso de validación. Algunas actualizaciones podrían verse reflejadas solamente en el recuento acumulado.

## 6. Porcentaje y media móvil (siete días) de positividad de exámenes PCR





## VI. Residencias sanitarias

### 1. Datos de residencias sanitarias informadas por región

Región	N° de Residencias Habilitadas	N° de Camas Totales	N° de Usuarios en Residencia	N° de Camas Disponibles	FOR
Arica y Parinacota	1	55	28	23	55%
Tarapacá	5	260	126	45	74%
Antofagasta	2	87	41	15	73%
Atacama	1	30	21	9	70%
Coquimbo	1	60	27	24	52%
Valparaíso	1	204	33	139	19%
Metropolitana	4	366	151	65	68%
O'Higgins	1	37	24	8	75%
Maule	2	56	39	8	80%
Ñuble	2	63	31	14	69%
Biobío	2	300	232	0	100%
Araucanía	1	101	52	2	96%
Los Ríos	1	60	20	24	44%
Los Lagos	1	28	10	0	100%
Aysén	1	25	8	11	42%
Magallanes	2	38	14	18	40%
<b>Totales de RS</b>	<b>28</b>	<b>1.770</b>	<b>857</b>	<b>405</b>	<b>67%</b>
Otros Dispositivos	1	350	39	311	11%
<b>Total</b>	<b>29</b>	<b>2.120</b>	<b>896</b>	<b>716</b>	<b>54%</b>

- **N° de Residencias Habilitadas:** Número de dispositivos u hoteles habilitados.
- **N° de Camas Totales:** Número total de camas contratadas.
- **N° de Usuarios en Residencia:** Número de personas hospedadas en este día.
- **N° de Camas Disponibles:** Número total de camas disponibles para recibir usuarios. *(En este número se descuentan las camas que se consideran inhabilitadas por aseo, mantención, pieza compartida o para uso de staff de persona de turno)*
- **FOR:** factor de ocupación real, equivale a la ocupación, pero considerando el número de camas inhabilitadas  
**\*FOR = camas ocupadas / (camas totales - camas inhabilitadas) \***