

# REPORTE

## *DIARIO*

10 de julio de 2022



**#CuidémonosEntreTodos**

# I. Casos confirmados de COVID-19

## 1. Casos confirmados acumulados a nivel nacional

Región	Casos confirmados acumulados	Fallecidos confirmados totales <sup>1</sup>	Fallecidos sospechosos probables u otros totales <sup>2</sup>	Fallecidos totales	Casos confirmados recuperados <sup>3</sup>	Casos confirmados por antígeno	Casos con sospecha de reinfección
Arica Parinacota	61.065	676	141	817	59.073	14.739	680
Tarapacá	85.624	976	118	1.094	83.160	12.575	407
Antofagasta	139.156	1.498	287	1.785	134.844	15.468	952
Atacama	81.689	496	115	611	78.487	26.010	468
Coquimbo	154.334	1.430	293	1.723	149.313	32.727	637
Valparaíso	377.372	4.582	1.219	5.801	367.016	85.768	1.416
Metropolitana	1.606.124	22.749	6.121	28.870	1.564.837	256.642	13.628
O'Higgins	173.074	2.010	568	2.578	168.421	43.443	680
Maule	265.655	2.479	499	2.978	260.293	72.550	1.524
Ñuble	113.326	935	192	1.127	110.816	30.731	536
Biobío	393.679	3.670	680	4.350	384.486	69.823	1.657
Araucanía	231.343	2.028	572	2.600	226.712	38.281	1.261
De los Ríos	113.968	1.004	228	1.232	111.570	24.453	694
De los Lagos	204.251	1.974	373	2.347	200.173	26.423	2.928
Aysén	27.329	160	27	187	26.796	8.771	867
Magallanes	56.276	612	104	716	54.810	6.805	1.412
Desconocida	43	0	2	2	42	0	0
<b>Total</b>	<b>4.084.308</b>	<b>47.279</b>	<b>11.539</b>	<b>58.818</b>	<b>3.980.849</b>	<b>765.209</b>	<b>29.747</b>

## 2. Casos nuevos a nivel nacional

Región	Casos nuevos totales <sup>4</sup>	Casos nuevos con síntomas	Casos nuevos sin síntomas	Casos nuevos reportados por laboratorio <sup>5</sup>	Casos nuevos confirmados por antígeno	Casos activos confirmados <sup>6</sup>	Tasa de incidencia activos <sup>7</sup>
Arica Parinacota	178	75	88	15	87	1.064	412,9
Tarapacá	253	131	97	25	169	1.256	316,6
Antofagasta	488	225	123	140	167	2.350	331,2
Atacama	565	211	136	218	308	2.549	801,6
Coquimbo	676	358	229	89	337	3.174	369,6
Valparaíso	1.053	561	92	400	356	4.446	222,8
Metropolitana	2.363	1.224	262	877	607	11.964	144,0
O'Higgins	428	281	63	84	254	2.001	198,2
Maule	439	335	57	47	185	1.998	173,3
Ñuble	239	140	21	78	124	1.173	226,9
Biobío	865	408	170	287	291	4.182	249,5
Araucanía	399	196	56	147	82	1.682	164,3
De los Ríos	239	124	27	88	92	921	224,9
De los Lagos	367	171	125	71	48	1.272	140,9
Aysén	69	33	9	27	21	283	261,9
Magallanes	109	57	14	38	25	613	338,4
Desconocida	0	0	0	0	0	0	0,0
<b>Total</b>	<b>8.730</b>	<b>4.530</b>	<b>1.569</b>	<b>2.631</b>	<b>3.153</b>	<b>40.928</b>	<b>206,4</b>

Información Epivigila, Epidemiología y DEIS MINSAL. Datos provisorios y en proceso de validación. Algunas actualizaciones podrían verse reflejadas solamente en el recuento acumulado. Las definiciones de caso confirmado, probable, con sospecha de reinfección y de los periodos de aislamiento corresponden a las contenidas en el ordinario B51 N° 269 de la Subsecretaría de Salud Pública. Los casos confirmados, ya sean acumulados, nuevos, activos o recuperados incluyen a los casos confirmados desde el 10-02-2021 por antígeno y a los acumulados con sospecha de reinfección.

1 Casos clasificados con causa de muerte CIE-10 U07.1 (caso confirmado con resultado positivo de la prueba), según estadísticas del DEIS.

2 Casos clasificados con causa de muerte CIE-10 U07.2 (caso sospechoso, probable o diagnosticado clínica y epidemiológicamente, sin prueba positiva confirmada por laboratorio), según estadísticas del DEIS.

3 Para el cálculo estimado de confirmados recuperados se sustrae a los casos confirmados acumulados, los casos activos confirmados y los casos fallecidos, independientemente de su causa de muerte.

4 Persona que cumple con definición de caso según normativa vigente, que cuenta con test de PCR o antígeno positivo en las últimas 24 hrs, según fecha de resultado informada por laboratorio. Incluye casos con sospecha de reinfección, y es independiente de la fecha de notificación o síntomas señalada en Epivigila.

5 Casos que, teniendo un test de PCR positivo, no están ingresados aún en la plataforma de vigilancia epidemiológica (Epivigila).

6 El cálculo de casos activos excluye a quienes hayan fallecido, independientemente de la causa de muerte.

7 Tasa de incidencia activos = (casos activos confirmados / población) \* 100.000. Población INE 2022, según proyección poblacional Censo 2017.

### 3. Casos confirmados totales, casos activos y fallecidos

Fecha	Casos totales acumulados	Casos nuevos totales <sup>1</sup>	Casos nuevos con síntomas	Casos nuevos sin síntomas	Casos activos <sup>2</sup>	Fallecidos <sup>3</sup>	Casos confirmados recuperados <sup>4</sup>
27-05-2022	3.675.085	7.925	4.496	1.134	28.502	46.407	3.587.815
28-05-2022	3.684.585	7.874	4.387	1.354	31.341	46.416	3.594.399
29-05-2022	3.693.241	7.370	3.891	960	34.243	46.416	3.600.098
30-05-2022	3.698.667	5.071	2.577	626	33.886	46.425	3.605.799
31-05-2022	3.702.941	3.406	2.197	419	29.222	46.427	3.614.717
01-06-2022	3.710.521	6.721	4.114	843	28.200	46.432	3.623.298
02-06-2022	3.720.334	8.513	4.823	1.306	29.948	46.452	3.631.219
03-06-2022	3.729.906	8.381	4.534	1.251	32.017	46.462	3.638.640
04-06-2022	3.739.796	8.364	4.779	1.223	34.680	46.481	3.645.790
05-06-2022	3.748.619	7.575	4.126	1.214	36.959	46.497	3.652.235
06-06-2022	3.756.220	6.533	3.333	741	38.469	46.512	3.658.226
07-06-2022	3.760.891	4.278	2.885	459	33.307	46.518	3.668.055
08-06-2022	3.771.509	9.322	5.614	1.145	34.609	46.525	3.677.318
09-06-2022	3.783.945	11.109	6.024	1.690	37.891	46.553	3.686.307
10-06-2022	3.796.909	11.027	6.091	1.645	42.065	46.570	3.694.991
11-06-2022	3.808.970	10.667	5.852	1.566	45.041	46.591	3.703.983
12-06-2022	3.820.009	9.529	5.144	1.512	47.451	46.609	3.712.529
13-06-2022	3.829.119	8.108	3.825	1.097	48.647	46.621	3.720.357
14-06-2022	3.834.020	4.803	3.169	590	40.862	46.631	3.733.020
15-06-2022	3.844.668	9.448	5.657	1.202	39.854	46.647	3.744.641
16-06-2022	3.857.643	11.754	6.518	1.824	42.101	46.681	3.755.218
17-06-2022	3.870.747	12.111	6.436	1.886	45.145	46.703	3.765.167
18-06-2022	3.882.425	10.842	5.933	1.726	46.788	46.731	3.775.099
19-06-2022	3.893.726	10.355	5.362	1.818	49.383	46.753	3.783.721
20-06-2022	3.901.215	7.149	3.719	975	48.730	46.779	3.791.809
21-06-2022	3.906.107	4.326	2.863	519	40.449	46.787	3.804.914
22-06-2022	3.915.653	8.759	5.348	1.109	38.170	46.796	3.816.714
23-06-2022	3.924.247	8.038	4.233	1.096	36.069	46.831	3.827.236
24-06-2022	3.935.375	10.834	6.558	1.530	37.487	46.841	3.836.920
25-06-2022	3.948.012	11.906	6.616	2.113	40.835	46.877	3.846.091
26-06-2022	3.959.325	10.433	5.540	1.715	44.472	46.905	3.853.669
27-06-2022	3.967.774	7.806	3.982	1.231	46.027	46.929	3.860.455
28-06-2022	3.973.291	4.981	3.140	621	39.964	46.940	3.871.995
29-06-2022	3.979.797	6.106	3.684	598	38.005	46.947	3.880.430
30-06-2022	3.990.693	10.751	6.171	1.404	37.005	46.958	3.892.293
01-07-2022	4.002.538	11.490	6.190	2.010	38.852	47.000	3.902.090
02-07-2022	4.013.903	10.522	5.872	1.850	40.805	47.037	3.911.379
03-07-2022	4.023.697	9.101	4.703	1.659	42.657	47.062	3.919.209
04-07-2022	4.030.267	6.193	3.277	1.029	42.293	47.088	3.926.037
05-07-2022	4.035.379	4.658	2.956	627	38.923	47.101	3.934.519
06-07-2022	4.044.611	8.842	5.264	1.332	36.335	47.117	3.946.255
07-07-2022	4.055.693	10.316	5.718	1.816	37.149	47.180	3.956.333
08-07-2022	4.065.878	9.677	5.347	1.805	38.400	47.220	3.965.174
09-07-2022	4.075.533	9.074	4.894	1.720	39.565	47.250	3.973.547
10-07-2022	4.084.308	8.730	4.530	1.569	40.928	47.279	3.980.849

Nota explicativa: para esta tabla, el cálculo de casos confirmados activos y casos confirmados recuperados corresponde a la información disponible en la fecha en que se reportan en el Informe Diario. Los casos confirmados, ya sean acumulados, nuevos, activos o recuperados incluyen a los casos confirmados desde el 10-02-2021 por antígeno y a los acumulados con sospecha de reinfección.

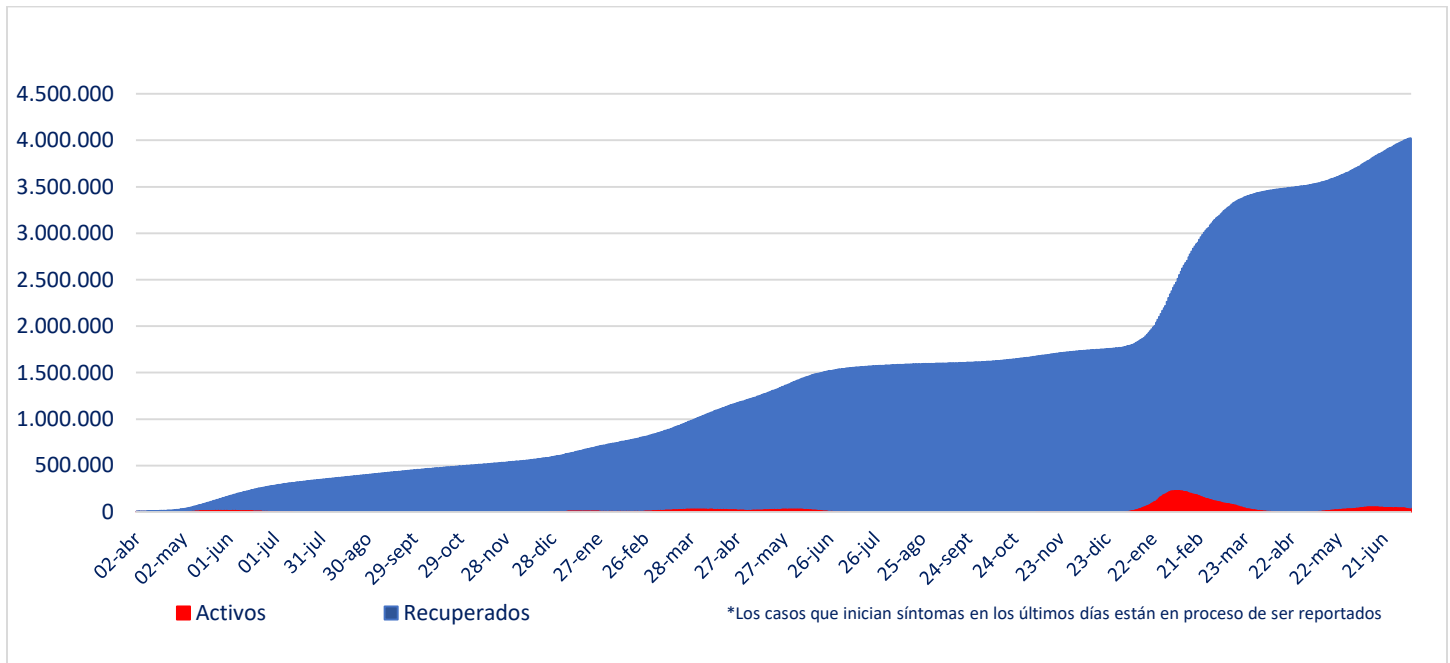
1 Persona que cumple con definición de caso según normativa vigente, que cuenta con test de PCR o antígeno positivo en las últimas 24 hrs, según fecha de resultado informada por laboratorio. Incluye casos con sospecha de reinfección, y es independiente de la fecha de notificación o síntomas señalada en Epivigila.

2 El cálculo de casos activos excluye a quienes hayan fallecido, independientemente de la causa de muerte.

3 Corresponde a casos clasificados con causa de muerte U07.1 (caso confirmado con resultado positivo de la prueba), según estadísticas del DEIS.

4 Para el cálculo estimado de confirmados recuperados se substraen a los casos confirmados acumulados, los casos activos confirmados y los casos fallecidos, independientemente de su causa de muerte.

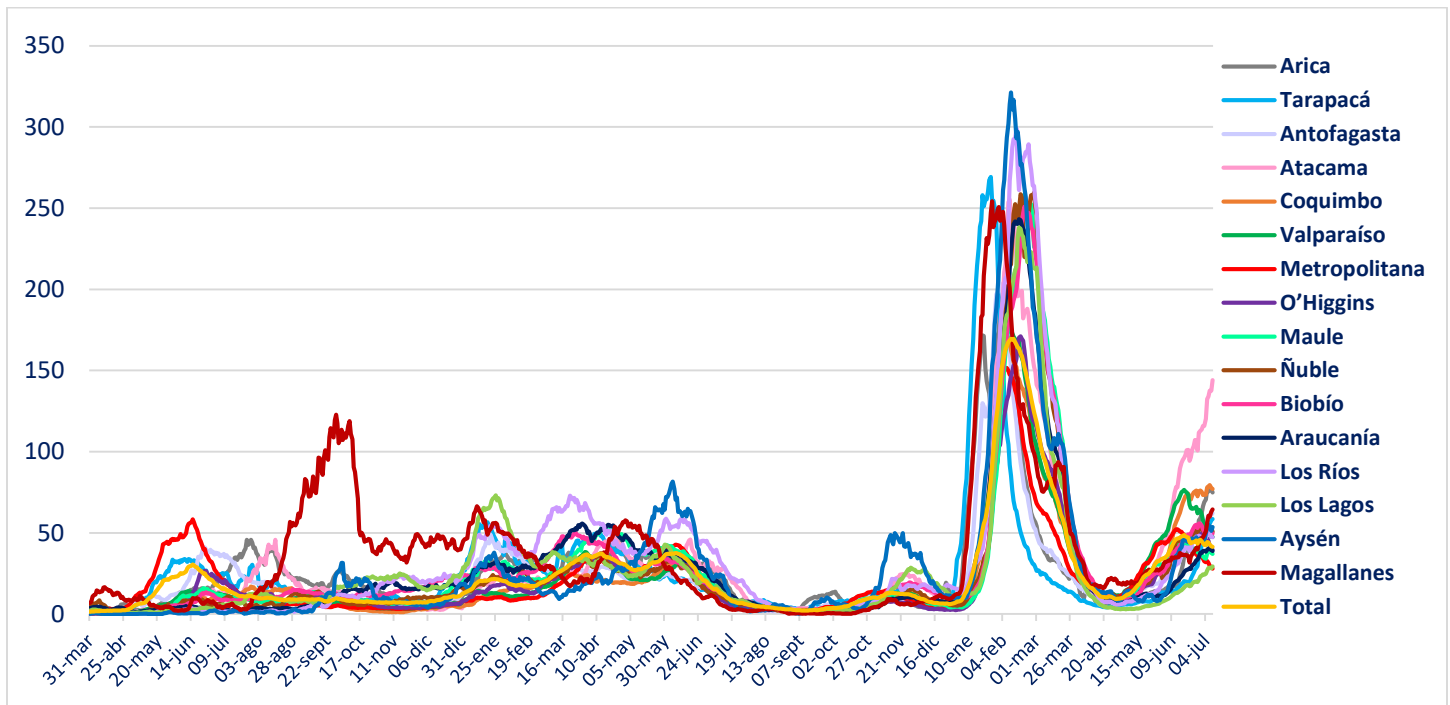
#### 4. Curva de casos activos y recuperados según fecha de inicio de síntomas



Fuente: Sistema de Notificación EPIVIGILA. Depto. de Epidemiología, DIPLAS MINSAL

Nota explicativa: para construir esta curva, se realiza el cálculo de casos activos y recuperados a partir del último día disponible de información, actualizando la curva completa hacia atrás. El número de fallecidos no aparece en este gráfico.

#### 5. Evolución de nuevos casos confirmados por 100 mil habitantes (media móvil 7 días)



## II. Casos probables

### 1. Casos probables por región

Región	Casos probables acumulados	Casos activos probables <sup>1</sup>
Arica Parinacota	3.440	0
Tarapacá	10.395	0
Antofagasta	6.822	2
Atacama	1.744	0
Coquimbo	9.388	0
Valparaíso	50.206	0
Metropolitana	161.547	5
O'Higgins	14.804	0
Maule	10.645	2
Ñuble	10.183	0
Biobío	35.902	2
Araucanía	11.311	0
De los Ríos	6.034	0
De los Lagos	16.326	0
Aysén	1.795	0
Magallanes	3.292	0
Desconocida	0	0
<b>Total</b>	<b>353.834</b>	<b>11</b>

Datos provisorios y en proceso de validación. Algunas actualizaciones podrían verse reflejadas solamente en el recuento acumulado.  
 1 La definición vigente de caso probable corresponde a la contenida en el ordinario B51 N° 269 de la Subsecretaría de Salud Pública.

## 2. Casos probables acumulados y activos informados por fecha

Fecha	Casos probables acumulados	Casos activos probables <sup>1</sup>
27-05-2022	353.871	16
28-05-2022	353.876	22
29-05-2022	353.873	18
30-05-2022	353.878	17
31-05-2022	353.883	16
01-06-2022	353.879	16
02-06-2022	353.874	20
03-06-2022	353.876	26
04-06-2022	353.872	19
05-06-2022	353.876	16
06-06-2022	353.876	14
07-06-2022	353.884	20
08-06-2022	353.871	16
09-06-2022	353.871	14
10-06-2022	353.868	15
11-06-2022	353.869	12
12-06-2022	353.867	16
13-06-2022	353.866	15
14-06-2022	353.868	14
15-06-2022	353.867	17
16-06-2022	353.867	17
17-06-2022	353.875	23
18-06-2022	353.874	26
19-06-2022	353.867	16
20-06-2022	353.864	15
21-06-2022	353.867	14
22-06-2022	353.865	15
23-06-2022	353.868	20
24-06-2022	353.856	21
25-06-2022	353.850	16
26-06-2022	353.856	18
27-06-2022	353.852	12
28-06-2022	353.855	9
29-06-2022	353.858	8
30-06-2022	353.857	14
01-07-2022	353.854	12
02-07-2022	353.849	12
03-07-2022	353.847	15
04-07-2022	353.848	14
05-07-2022	353.851	14
06-07-2022	353.846	10
07-07-2022	353.841	9
08-07-2022	353.841	13
09-07-2022	353.835	12
10-07-2022	353.834	11

Datos provisorios y en proceso de validación. Algunas actualizaciones podrían verse reflejadas solamente en el recuento acumulado.  
 1 La definición vigente de caso probable corresponde a la contenida en el ordinario B51 N° 269 de la Subsecretaría de Salud Pública.  
[www.gob.cl/coronavirus](http://www.gob.cl/coronavirus)

### III. Pacientes Fallecidos

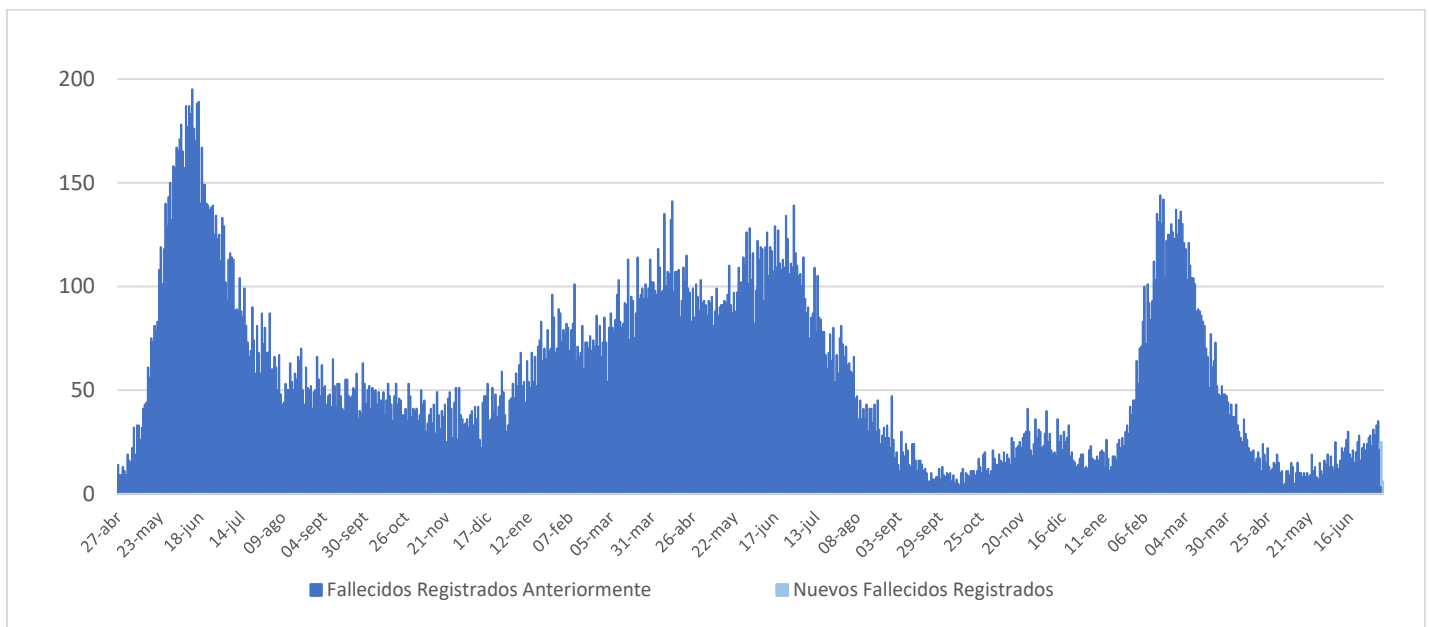
#### 1. Pacientes fallecidos por grupo etario

Tramos de edad	Fallecidos confirmados U07.1 <sup>1</sup>	% total	% agrupado	Fallecidos sospechosos, probables u otros U07.2 <sup>2</sup>	% total	% agrupado	Fallecidos totales	% total	% agrupado
≤ 39 años	1.244	2,63%	2,63%	381	3,30%	3,30%	1.625	2,76%	2,76%
40 a 49 años	1.843	3,90%	3,90%	476	4,13%	4,13%	2.319	3,94%	3,94%
50 a 59 años	4.808	10,17%	10,17%	1.108	9,60%	9,60%	5.916	10,06%	10,06%
60 a 69 años	9.009	19,05%	19,05%	1.963	17,01%	17,01%	10.972	18,65%	18,65%
70 a 79 años	12.608	26,67%	64,25%	2.937	25,45%	65,96%	15.545	26,43%	64,58%
80 a 89 años	12.459	26,35%		3.144	27,25%		15.603	26,53%	
≥90 años	5.308	11,23%		1.530	13,26%		6.838	11,63%	
<b>Total</b>	<b>47.279</b>	<b>100%</b>	<b>100%</b>	<b>11.539</b>	<b>100%</b>	<b>100%</b>	<b>58.818</b>	<b>100%</b>	<b>100%</b>

1 Código CIE-10 U07.1 COVID-19, virus identificado:  
Caso confirmado con resultado positivo de la prueba.

2 Código CIE-10 U07.2 COVID-19, virus no identificado:  
Diagnosticado clínica y epidemiológicamente con COVID-19  
Caso probable de COVID-19  
Caso sospechoso de COVID-19

#### 2. Fallecidos confirmados según fecha de defunción, de acuerdo a criterios DEIS



## IV. Capacidad Hospitalaria

### 1. Sistema Integrado Covid 19, camas de unidades de cuidados intensivos (UCI)

Total de camas críticas	2.008	Camas críticas disponibles	261	Camas críticas ocupados	1.747
-------------------------	-------	----------------------------	-----	-------------------------	-------

### 2. Hospitalización en unidades de cuidados intensivos (UCI) de pacientes Covid 19

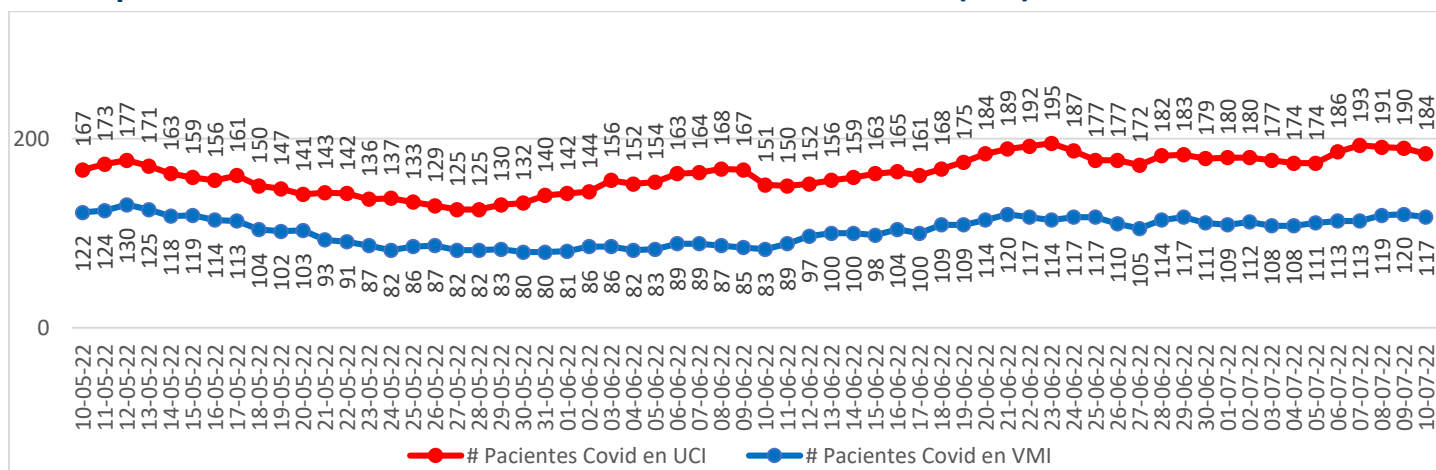
Región	# pacientes	% total
Arica	0	0,00%
Tarapacá	1	0,54%
Antofagasta	5	2,72%
Atacama	3	1,63%
Coquimbo	8	4,35%
Valparaíso	18	9,78%
Santiago	123	66,85%
O'Higgins	3	1,63%
Maule	3	1,63%
Ñuble	1	0,54%
Biobío	4	2,17%
Araucanía	7	3,80%
Los Ríos	4	2,17%
Los Lagos	3	1,63%
Aysén	0	0,00%
Magallanes	1	0,54%
<b>Total</b>	<b>184</b>	<b>100%</b>

Tipo de ventilación	# pacientes	% total
En ventilación mecánica	117	63,59%
Sin ventilación mecánica	67	36,41%
<b>Total</b>	<b>184</b>	<b>100%</b>

\* Pacientes reportados durante el día anterior de forma agregada, UGCC

\* Pacientes reportados durante el día anterior de forma agregada, UGCC

### 3. Hospitalización diaria en unidades de cuidados intensivos (UCI)

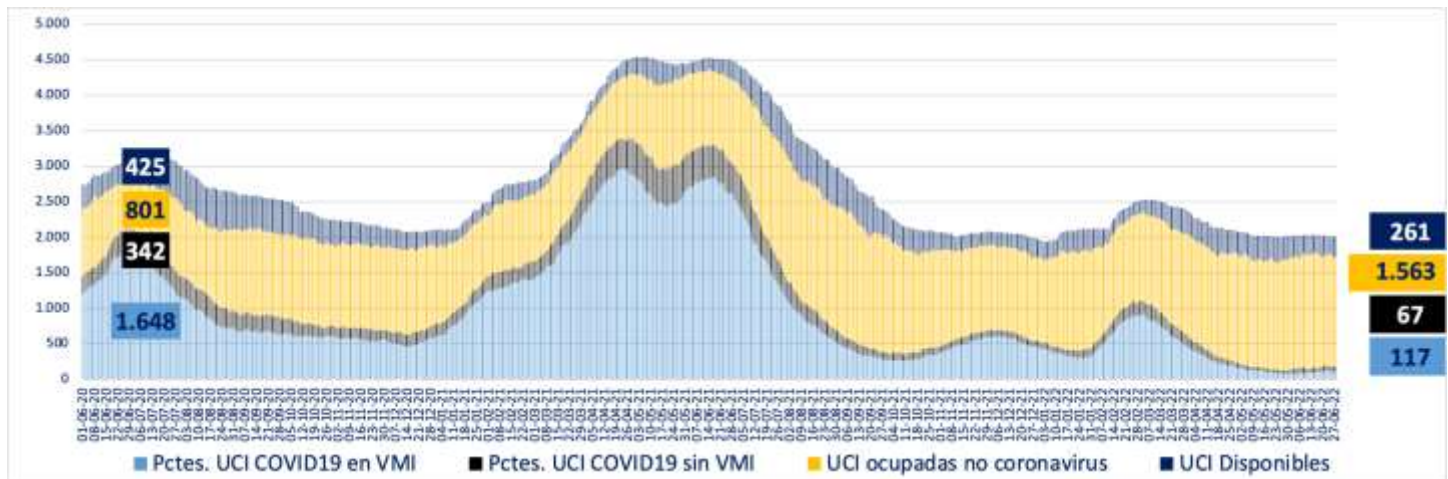


\* Pacientes reportados durante el día anterior de forma agregada, UGCC

Nota explicativa: De acuerdo al manual de registro de gestión de camas en la red integrada público-privada 2021, aprobado en Resolución Exenta 244 de 22 de febrero de 2021, a partir del 23 de febrero, se comienza a reportar el N° de pacientes COVID-19 hospitalizados en UCI informados de forma agregada por los establecimientos en la plataforma UGCC, ya que los datos individualizados (Registro clínicos de los pacientes) requieren un mayor esfuerzo por parte de los establecimientos al momento de reportar y esto puede generar un atraso de notificación en la plataforma UGCC.

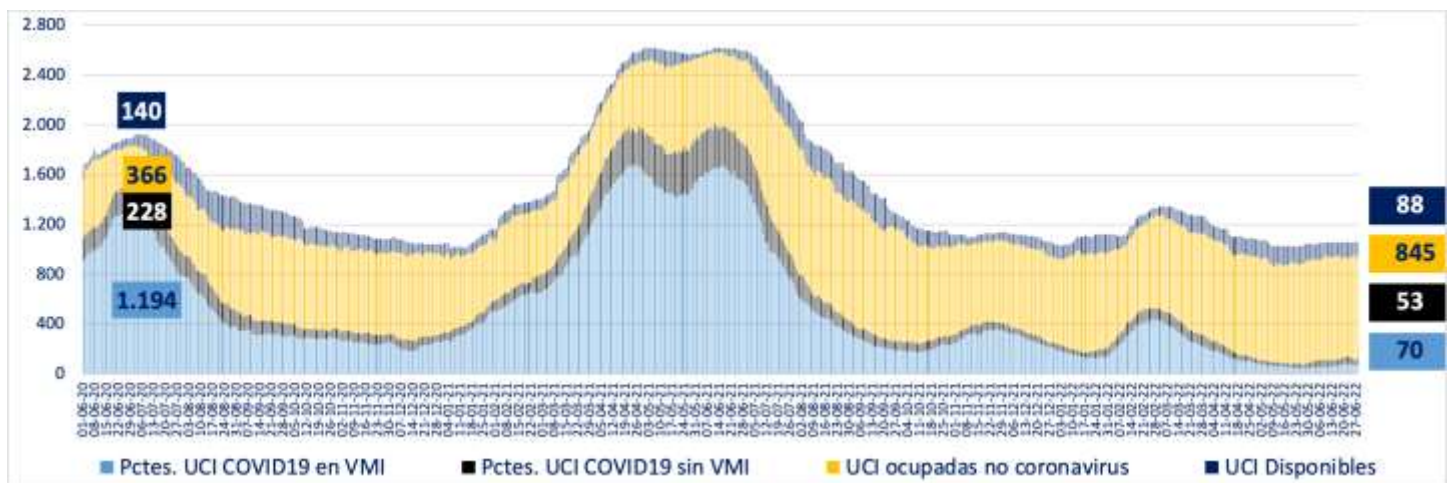


#### 4. Evolución de camas UCI habilitadas y ocupadas – País



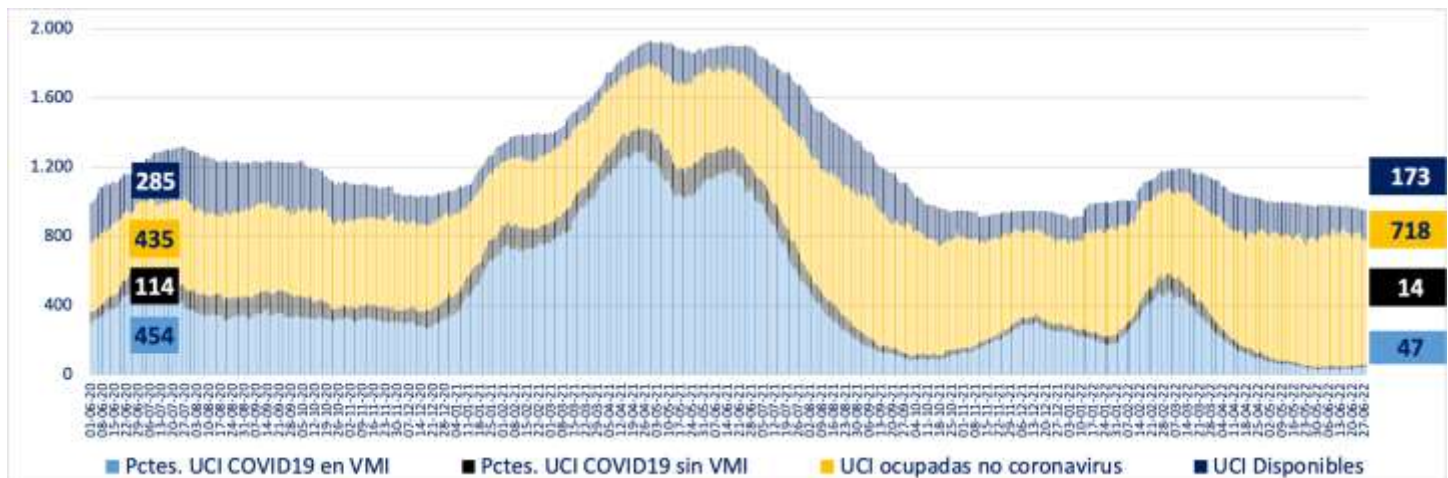
\* A partir del 23 de febrero de 2021 se reportan los datos informados de forma agregada, UGCC

#### 5. Evolución de camas UCI habilitadas y ocupadas – R. Metropolitana



\* A partir del 23 de febrero de 2021 se reportan los datos informados de forma agregada, UGCC

#### 6. Evolución de camas UCI habilitadas y ocupadas – Regiones



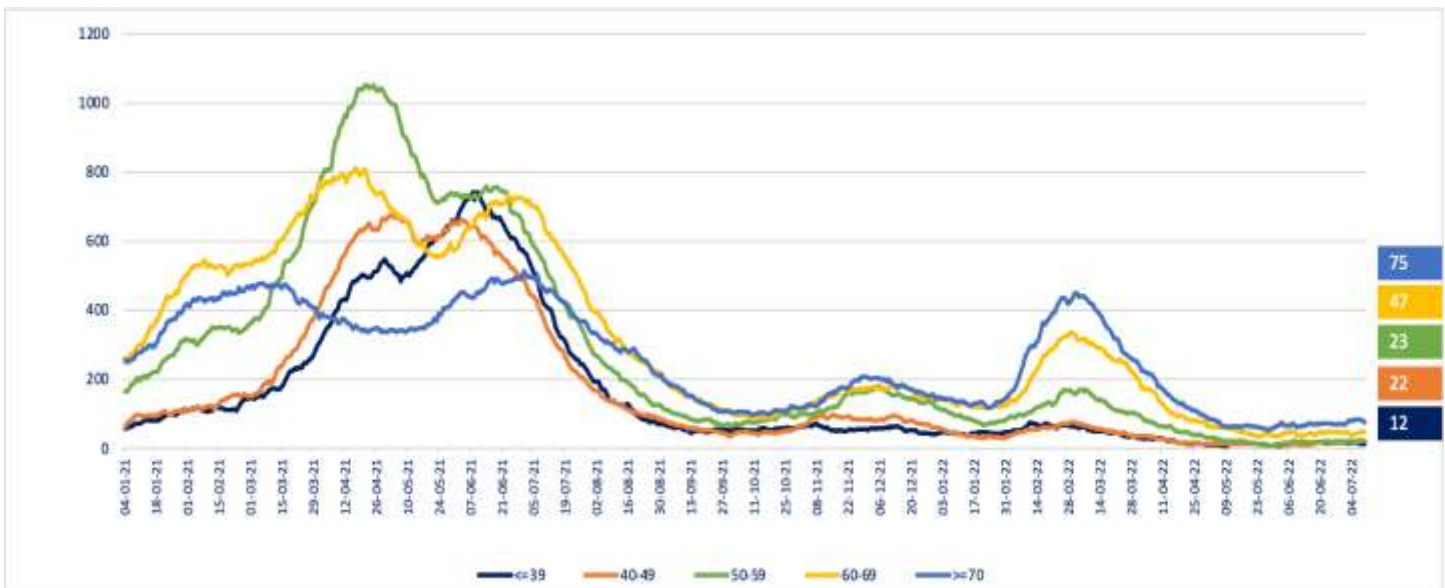
\* A partir del 23 de febrero de 2021 se reportan los datos informados de forma agregada, UGCC

## 7. Número pacientes Covid-19 en Unidades de Cuidado Intensivo (UCI) por tramos de edad

Tramos de edad	# pacientes	% total
≤ 39 años	12	6,70%
40 a 49 años	22	12,29%
50 a 59 años	23	12,85%
60 a 69 años	47	26,26%
≥ 70 años	75	41,90%
<b>Total</b>	<b>179</b>	<b>100%</b>

\* Pacientes reportados durante el día anterior de forma individualizada, UGCC

## 8. Evolución de pacientes Covid-19 en Unidades de Cuidado Intensivo (UCI) por tramos de edad



\* Pacientes reportados durante el día anterior de forma individualizada, UGCC

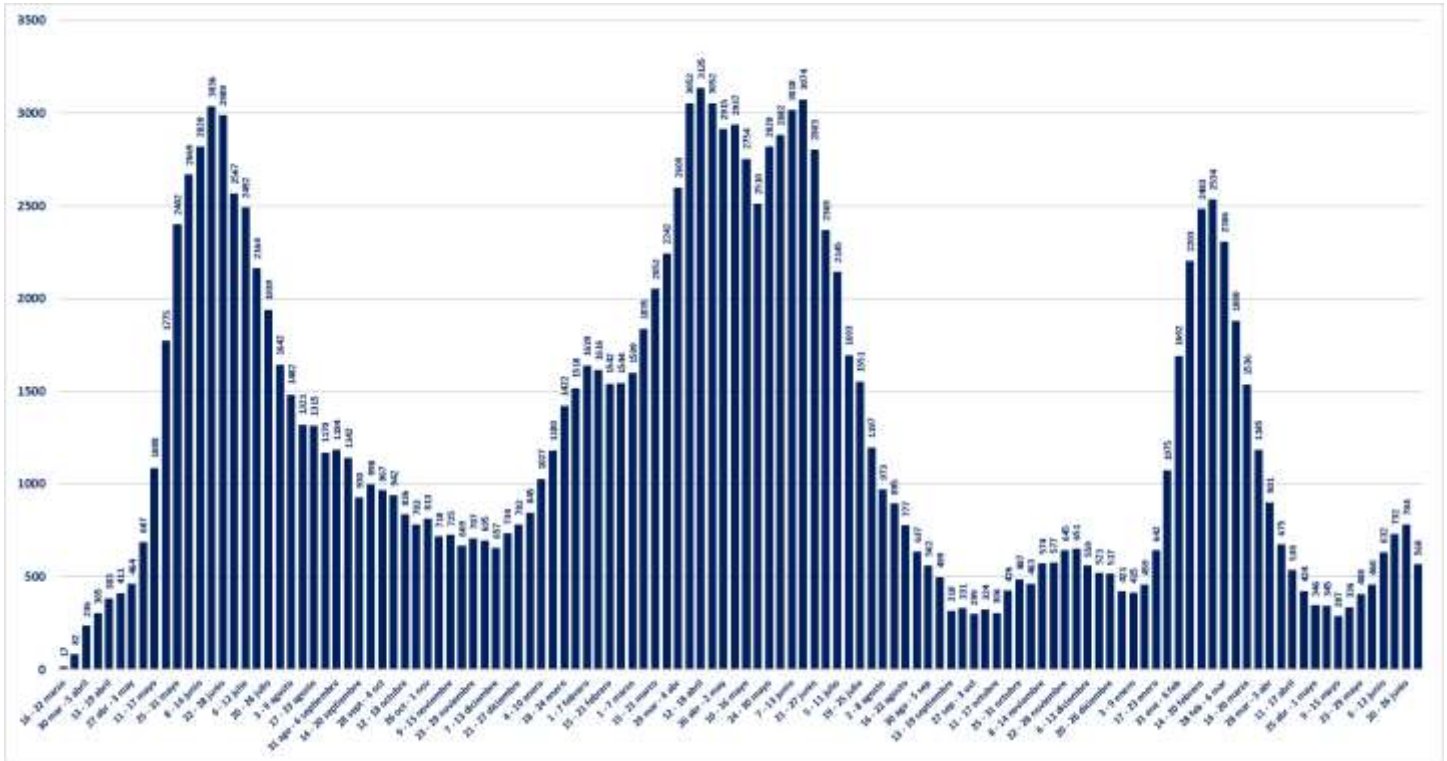
Nota explicativa: De acuerdo al manual de registro de gestión de camas en la red integrada público-privada 2021, aprobado en Resolución Exenta 244 de 22 de febrero de 2021, a partir del 23 de febrero, se comienza a reportar el N° de pacientes COVID-19 hospitalizados en UCI informados de forma agregada por los establecimientos en la plataforma UGCC, ya que los datos individualizados (Registro clínicos de los pacientes) requieren un mayor esfuerzo por parte de los establecimientos al momento de reportar y esto puede generar un atraso de notificación en la plataforma UGCC.

## 9. Hospitalización de pacientes Covid19 en sistema integrado

Fecha	Camas básicas	Camas media	UTI	UCI	Total
31-05-2022	306	368	197	140	1.011
01-06-2022	314	345	189	142	990
02-06-2022	322	360	204	144	1.030
03-06-2022	334	363	186	156	1.039
04-06-2022	329	368	194	152	1.043
05-06-2022	366	369	187	154	1.076
06-06-2022	360	406	196	163	1.125
07-06-2022	385	407	200	164	1.156
08-06-2022	414	398	199	168	1.179
09-06-2022	430	445	255	167	1.297
10-06-2022	473	455	226	151	1.305
11-06-2022	488	484	228	150	1.350
12-06-2022	478	497	227	152	1.354
13-06-2022	489	488	220	156	1.353
14-06-2022	491	533	259	159	1.442
15-06-2022	516	542	245	163	1.466
16-06-2022	525	569	255	165	1.514
17-06-2022	533	587	226	161	1.507
18-06-2022	556	594	222	168	1.540
19-06-2022	565	624	227	175	1.591
20-06-2022	550	632	224	184	1.590
21-06-2022	570	627	252	189	1.638
22-06-2022	547	637	297	192	1.673
23-06-2022	548	639	269	195	1.651
24-06-2022	516	642	249	187	1.594
25-06-2022	536	657	272	177	1.642
26-06-2022	528	653	295	177	1.653
27-06-2022	548	679	273	172	1.672
28-06-2022	572	661	270	182	1.685
29-06-2022	565	663	280	183	1.691
30-06-2022	576	676	271	179	1.702
01-07-2022	567	687	275	180	1.709
02-07-2022	567	693	285	180	1.725
03-07-2022	557	694	275	177	1.703
04-07-2022	529	703	274	174	1.680
05-07-2022	621	704	288	174	1.787
06-07-2022	848	706	301	186	2.041
07-07-2022	617	697	329	193	1.836
08-07-2022	584	679	305	191	1.759
09-07-2022	587	727	316	190	1.820
10-07-2022	571	722	317	184	1.794

\* Pacientes reportados durante el día anterior de forma agregada, UGCC

## 10. Evolución semanal de egresos hospitalarios pacientes Covid19



\* Pacientes reportados de forma individualizada, UGCC

## V. Exámenes

### 1. Exámenes para la detección de SARS CoV-2

	# exámenes realizados	% total	# exámenes informados últimas 24 hrs
Test de PCR	35.850.458	87,33%	39.309
Test de Antígeno	5.198.931	12,67%	19.341
<b>Total</b>	<b>41.049.389</b>	<b>100%</b>	<b>58.650</b>

### 2. Exámenes PCR informados por tipo de establecimiento

	# exámenes PCR realizados	% total	# exámenes PCR informados últimas 24 hrs
Instituto de Salud Pública	338.705	0,95%	48
Hospitales públicos	15.642.274	43,63%	20.012
Privados	19.869.479	55,42%	19.249
<b>Total</b>	<b>35.850.458</b>	<b>100%</b>	<b>39.309</b>

### 3. Datos de exámenes PCR informados según laboratorios por región en las últimas 24 hrs.

Región <sup>1</sup>	# exámenes PCR informados	# nuevos casos PCR positivos <sup>2</sup>	Positividad PCR día <sup>3</sup>	Positividad última semana
Arica y Parinacota	767	91	11,86%	12,96%
Tarapacá	952	84	8,82%	9,09%
Antofagasta	1.751	321	18,33%	17,71%
Atacama	1.723	257	14,92%	15,51%
Coquimbo	2.006	339	16,90%	21,24%
Valparaíso	4.103	697	16,99%	18,27%
Metropolitana	12.609	1.756	13,93%	13,81%
O'Higgins	924	174	18,83%	19,69%
Maule	2.484	254	10,23%	12,56%
Ñuble	898	115	12,81%	12,40%
Biobío	4.046	574	14,19%	14,84%
Araucanía	2.270	317	13,96%	14,38%
Los Ríos	1.015	147	14,48%	12,88%
Los Lagos	2.752	319	11,59%	10,33%
Aysén	342	48	14,04%	13,10%
Magallanes	667	84	12,59%	12,24%
Desconocida	0	0	-	-
<b>Total</b>	<b>39.309</b>	<b>5.577</b>	<b>14,19%</b>	<b>14,58%</b>

<sup>1</sup> Región según toma la muestra.

<sup>2</sup> Persona que cumple con definición de caso según normativa vigente, que cuenta con test de PCR positivo en las últimas 24 hrs, según fecha de resultado informada por laboratorio. Incluye casos con sospecha de reinfección, y es independiente de la fecha de notificación o síntomas señalada en Epivigila.

Datos provisorios y en proceso de validación. Algunas actualizaciones podrían verse reflejadas solamente en el recuento acumulado.

<sup>3</sup> Positividad PCR día = nuevos casos PCR positivos /# exámenes PCR día.

#### 4. Datos de exámenes de antígeno según región, informados el 08 de julio

Región	# exámenes antígeno informados
Arica y Parinacota	1.060
Tarapacá	1.103
Antofagasta	790
Atacama	1.600
Coquimbo	1.691
Valparaíso	1.727
Metropolitana	3.941
O'Higgins	1.139
Maule	1.369
Ñuble	920
Biobío	1.782
Araucanía	422
Los Ríos	561
Los Lagos	571
Aysén	234
Magallanes	431
Desconocida	0
<b>Total</b>	<b>19.341</b>



## 5. Exámenes PCR informados según día, acumulados y número de laboratorios que reportan

Fecha	# exámenes PCR informados	# total de exámenes PCR	# laboratorios que reporta	# nuevos casos PCR positivos <sup>1</sup>	Positividad PCR día <sup>2</sup>	Casos totales PCR positivos acumulados <sup>3</sup>	Positividad PCR total
27-05-2022	48.060	34.139.262	197	5.383	11,20%	3.046.730	8,92%
28-05-2022	44.666	34.183.928	197	5.221	11,69%	3.053.566	8,93%
29-05-2022	47.376	34.231.304	198	5.109	10,78%	3.059.956	8,94%
30-05-2022	34.846	34.266.150	170	3.725	10,69%	3.064.030	8,94%
31-05-2022	19.591	34.285.741	132	1.890	9,65%	3.066.785	8,94%
01-06-2022	32.140	34.317.881	191	3.610	11,23%	3.071.250	8,95%
02-06-2022	49.568	34.367.449	198	5.673	11,44%	3.078.219	8,96%
03-06-2022	44.103	34.411.552	193	5.446	12,35%	3.084.847	8,96%
04-06-2022	44.252	34.455.804	199	5.429	12,27%	3.091.801	8,97%
05-06-2022	43.697	34.499.501	195	5.063	11,59%	3.098.110	8,98%
06-06-2022	37.424	34.536.925	171	4.619	12,34%	3.103.793	8,99%
07-06-2022	17.560	34.554.485	124	2.080	11,85%	3.106.266	8,99%
08-06-2022	35.136	34.589.621	196	4.997	14,22%	3.112.554	9,00%
09-06-2022	51.623	34.641.244	200	7.333	14,20%	3.121.205	9,01%
10-06-2022	51.709	34.692.953	197	7.205	13,93%	3.130.342	9,02%
11-06-2022	50.638	34.743.591	204	7.011	13,85%	3.138.745	9,03%
12-06-2022	50.233	34.793.824	202	6.450	12,84%	3.146.709	9,04%
13-06-2022	46.214	34.840.038	176	5.960	12,90%	3.153.667	9,05%
14-06-2022	21.116	34.861.154	126	2.628	12,45%	3.156.387	9,05%
15-06-2022	36.491	34.897.645	196	5.079	13,92%	3.162.658	9,06%
16-06-2022	55.975	34.953.620	199	7.898	14,11%	3.171.773	9,07%
17-06-2022	56.108	35.009.728	201	8.100	14,44%	3.180.856	9,09%
18-06-2022	49.926	35.059.654	199	7.127	14,28%	3.188.815	9,10%
19-06-2022	51.242	35.110.896	201	6.856	13,38%	3.196.610	9,10%
20-06-2022	38.531	35.149.427	169	5.151	13,37%	3.202.095	9,11%
21-06-2022	16.554	35.165.981	129	2.472	14,93%	3.205.128	9,11%
22-06-2022	32.588	35.198.569	194	4.790	14,70%	3.210.700	9,12%
23-06-2022	36.599	35.235.168	151	5.428	14,83%	3.216.683	9,13%
24-06-2022	34.811	35.269.979	199	6.017	17,28%	3.222.993	9,14%
25-06-2022	46.557	35.316.536	196	7.965	17,11%	3.231.660	9,15%
26-06-2022	44.149	35.360.685	199	6.725	15,23%	3.239.263	9,16%
27-06-2022	37.109	35.397.794	172	5.418	14,60%	3.245.322	9,17%
28-06-2022	19.268	35.417.062	133	2.912	15,11%	3.248.764	9,17%
29-06-2022	20.611	35.437.673	143	3.407	16,53%	3.252.564	9,18%
30-06-2022	36.436	35.474.109	197	6.063	16,64%	3.258.747	9,19%
01-07-2022	47.237	35.521.346	200	7.334	15,53%	3.266.425	9,20%
02-07-2022	44.308	35.565.654	197	6.729	15,19%	3.273.987	9,21%
03-07-2022	42.572	35.608.226	198	6.099	14,33%	3.280.770	9,21%
04-07-2022	31.255	35.639.481	171	4.153	13,29%	3.285.286	9,22%
05-07-2022	16.653	35.656.134	132	2.541	15,26%	3.288.275	9,22%
06-07-2022	29.516	35.685.650	195	4.538	15,37%	3.293.180	9,23%
07-07-2022	44.867	35.730.517	201	6.710	14,96%	3.300.644	9,24%
08-07-2022	42.019	35.772.536	196	6.173	14,69%	3.307.309	9,25%
09-07-2022	38.613	35.811.149	200	5.616	14,54%	3.313.497	9,25%
10-07-2022	39.309	35.850.458	201	5.577	14,19%	3.319.099	9,26%

<sup>1</sup> Persona que cumple con definición de caso según normativa vigente, que cuenta con test de PCR en las últimas 24 hrs, según fecha de resultado informada por laboratorio. Incluye casos con sospecha de reinfección, y es independiente de la fecha de notificación o síntomas señalada en Epivigila. Datos provisorios y en proceso de validación. Algunas actualizaciones podrían verse reflejadas solamente en el recuento acumulado.

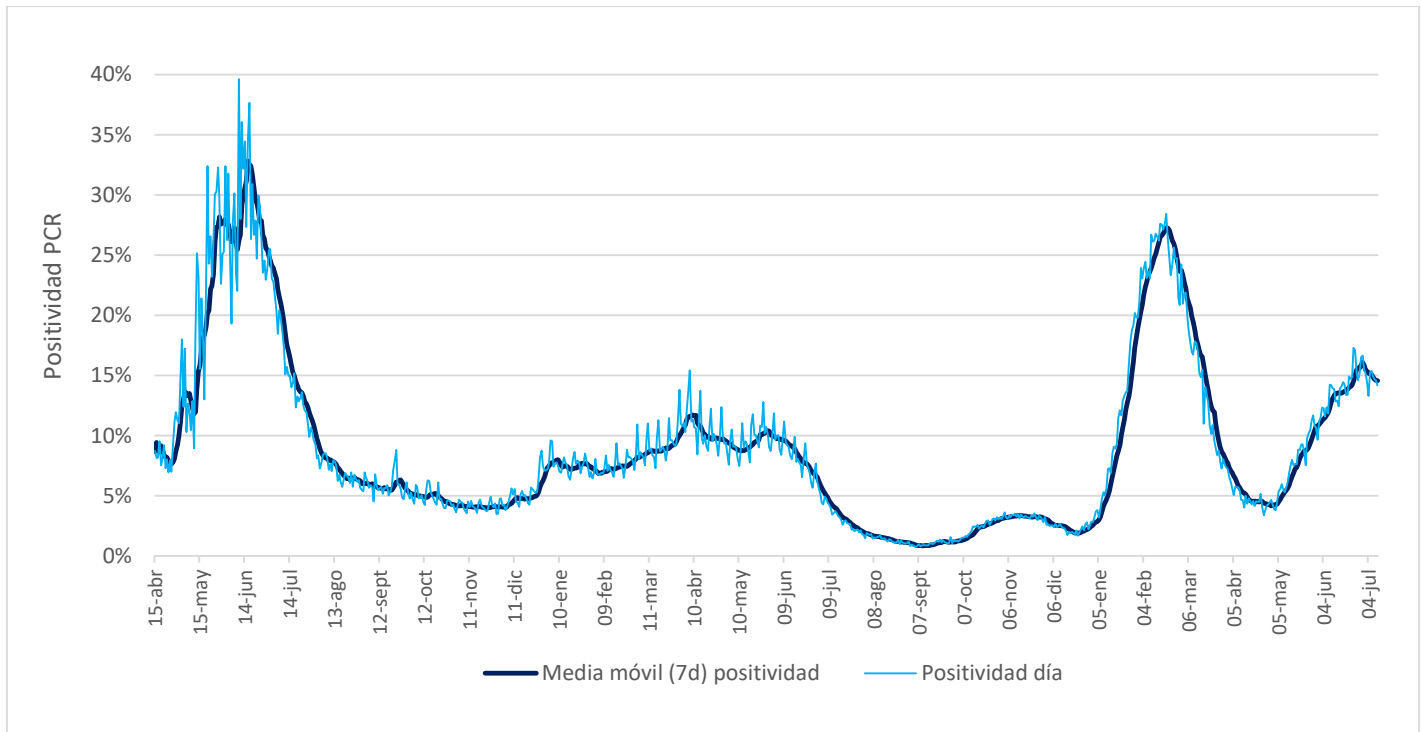
<sup>2</sup> Positividad PCR día= nuevos casos PCR positivos / # exámenes PCR día.

Positividad total= casos PCR positivos totales/ total de exámenes PCR.

Reportado por Epidemiología MINSAL.

<sup>3</sup> Datos provisorios y en proceso de validación. Algunas actualizaciones podrían verse reflejadas solamente en el recuento acumulado.

## 6. Porcentaje y media móvil (siete días) de positividad de exámenes PCR





## VI. Residencias sanitarias

### 1. Datos de residencias sanitarias informadas por región

Región	N° de Residencias Habilitadas	N° de Camas Totales	N° de Usuarios en Residencia	N° de Camas Disponibles	FOR
Arica y Parinacota	1	32	15	0	100%
Tarapacá	3	194	138	0	100%
Antofagasta	2	87	48	15	76%
Atacama	1	30	28	2	93%
Coquimbo	1	60	30	26	52%
Valparaíso	1	204	37	137	20%
Metropolitana	4	376	145	132	52%
O'Higgins	1	37	29	3	91%
Maule	3	110	61	32	64%
Ñuble	2	63	37	10	78%
Biobío	2	300	227	17	93%
Araucanía	1	101	50	0	100%
Los Ríos	1	60	26	15	63%
Los Lagos	1	28	7	6	54%
Aysén	1	25	9	11	45%
Magallanes	2	38	22	12	65%
<b>Totales de RS</b>	<b>27</b>	<b>1.745</b>	<b>909</b>	<b>418</b>	<b>68%</b>
Otros Dispositivos	1	350	131	219	37%
<b>Total</b>	<b>28</b>	<b>2.095</b>	<b>1.040</b>	<b>637</b>	<b>62%</b>

\*\*Plataforma de Residencias Sanitarias Minsal ha presentado problemas durante el 09/07/2022, por lo que no se han actualizado nuevos datos de ocupación durante 24 horas, reportando los mismos números del día 08/07/2022.

- **N° de Residencias Habilitadas:** Número de dispositivos u hoteles habilitados.
- **N° de Camas Totales:** Número total de camas contratadas.
- **N° de Usuarios en Residencia:** Número de personas hospedadas en este día.
- **N° de Camas Disponibles:** Número total de camas disponibles para recibir usuarios. *(En este número se descuentan las camas que se consideran inhabilitadas por aseo, mantención, pieza compartida o para uso de staff de persona de turno)*
- **FOR:** factor de ocupación real, equivale a la ocupación, pero considerando el número de camas inhabilitadas

\*FOR =  $\text{camas ocupadas} / (\text{camas totales} - \text{camas inhabilitadas})$  \*