

# REPORTE

## *DIARIO*

13 de julio de 2022



**#CuidémonosEntreTodos**

# I. Casos confirmados de COVID-19

## 1. Casos confirmados acumulados a nivel nacional

Región	Casos confirmados acumulados	Fallecidos confirmados totales <sup>1</sup>	Fallecidos sospechosos probables u otros totales <sup>2</sup>	Fallecidos totales	Casos confirmados recuperados <sup>3</sup>	Casos confirmados por antígeno	Casos con sospecha de reinfección
Arica Parinacota	61.519	676	142	818	59.708	14.986	705
Tarapacá	86.358	977	118	1.095	83.924	12.974	420
Antofagasta	140.365	1.499	287	1.786	136.228	15.949	973
Atacama	82.829	497	115	612	79.976	26.728	485
Coquimbo	155.746	1.432	293	1.725	151.423	33.408	660
Valparaíso	379.337	4.591	1.219	5.810	370.139	86.597	1.436
Metropolitana	1.611.709	22.782	6.125	28.907	1.572.987	258.081	13.748
O'Higgins	174.050	2.014	568	2.582	169.707	43.967	686
Maule	266.605	2.483	499	2.982	261.714	72.939	1.554
Ñuble	113.907	935	192	1.127	111.618	31.002	544
Biobío	395.546	3.674	680	4.354	387.045	70.528	1.678
Araucanía	232.364	2.029	572	2.601	227.989	38.552	1.284
De los Ríos	114.355	1.005	228	1.233	112.159	24.672	698
De los Lagos	204.823	1.974	373	2.347	201.090	26.575	2.942
Aysén	27.463	160	27	187	26.986	8.855	882
Magallanes	56.571	612	104	716	55.224	6.892	1.423
Desconocida	43	0	2	2	42	0	0
<b>Total</b>	<b>4.103.590</b>	<b>47.340</b>	<b>11.544</b>	<b>58.884</b>	<b>4.007.959</b>	<b>772.705</b>	<b>30.118</b>

## 2. Casos nuevos a nivel nacional

Región	Casos nuevos totales <sup>4</sup>	Casos nuevos con síntomas	Casos nuevos sin síntomas	Casos nuevos reportados por laboratorio <sup>5</sup>	Casos nuevos confirmados por antígeno	Casos activos confirmados <sup>6</sup>	Tasa de incidencia activos <sup>7</sup>
Arica Parinacota	205	128	66	11	106	881	341,8
Tarapacá	325	154	109	62	219	1.225	308,8
Antofagasta	533	283	149	101	232	2.173	306,2
Atacama	526	272	82	172	391	2.198	691,2
Coquimbo	576	369	173	34	386	2.471	287,7
Valparaíso	978	603	65	310	462	3.269	163,8
Metropolitana	2.268	1.278	216	774	766	9.300	111,9
O'Higgins	458	332	90	36	321	1.682	166,6
Maule	398	333	29	36	214	1.519	131,7
Ñuble	286	199	31	56	163	944	182,6
Biobío	853	466	98	289	303	3.479	207,5
Araucanía	379	195	16	168	141	1.416	138,3
De los Ríos	127	100	10	17	104	718	175,3
De los Lagos	244	140	48	56	91	920	101,9
Aysén	69	38	7	24	49	227	210,1
Magallanes	126	54	12	60	37	493	272,2
Desconocida	0	0	0	0	0	0	0,0
<b>Total</b>	<b>8.351</b>	<b>4.944</b>	<b>1.201</b>	<b>2.206</b>	<b>3.985</b>	<b>32.915</b>	<b>166,0</b>

Información Epivigila, Epidemiología y DEIS MINSAL. Datos provisorios y en proceso de validación. Algunas actualizaciones podrían verse reflejadas solamente en el recuento acumulado. Las definiciones de caso confirmado, probable, con sospecha de reinfección y de los periodos de aislamiento corresponden a las contenidas en el ordinario B51 N° 269 de la Subsecretaría de Salud Pública. Los casos confirmados, ya sean acumulados, nuevos, activos o recuperados incluyen a los casos confirmados desde el 10-02-2021 por antígeno y a los acumulados con sospecha de reinfección.

1 Casos clasificados con causa de muerte CIE-10 U07.1 (caso confirmado con resultado positivo de la prueba), según estadísticas del DEIS.

2 Casos clasificados con causa de muerte CIE-10 U07.2 (caso sospechoso, probable o diagnosticado clínica y epidemiológicamente, sin prueba positiva confirmada por laboratorio), según estadísticas del DEIS.

3 Para el cálculo estimado de confirmados recuperados se sustrae a los casos confirmados acumulados, los casos activos confirmados y los casos fallecidos, independientemente de su causa de muerte.

4 Persona que cumple con definición de caso según normativa vigente, que cuenta con test de PCR o antígeno positivo en las últimas 24 hrs, según fecha de resultado informada por laboratorio. Incluye casos con sospecha de reinfección, y es independiente de la fecha de notificación o síntomas señalada en Epivigila.

5 Casos que, teniendo un test de PCR positivo, no están ingresados aún en la plataforma de vigilancia epidemiológica (Epivigila).

6 El cálculo de casos activos excluye a quienes hayan fallecido, independientemente de la causa de muerte.

7 Tasa de incidencia activos = (casos activos confirmados / población) \* 100.000. Población INE 2022, según proyección poblacional Censo 2017.

### 3. Casos confirmados totales, casos activos y fallecidos

Fecha	Casos totales acumulados	Casos nuevos totales <sup>1</sup>	Casos nuevos con síntomas	Casos nuevos sin síntomas	Casos activos <sup>2</sup>	Fallecidos <sup>3</sup>	Casos confirmados recuperados <sup>4</sup>
30-05-2022	3.698.667	5.071	2.577	626	33.886	46.425	3.605.799
31-05-2022	3.702.941	3.406	2.197	419	29.222	46.427	3.614.717
01-06-2022	3.710.521	6.721	4.114	843	28.200	46.432	3.623.298
02-06-2022	3.720.334	8.513	4.823	1.306	29.948	46.452	3.631.219
03-06-2022	3.729.906	8.381	4.534	1.251	32.017	46.462	3.638.640
04-06-2022	3.739.796	8.364	4.779	1.223	34.680	46.481	3.645.790
05-06-2022	3.748.619	7.575	4.126	1.214	36.959	46.497	3.652.235
06-06-2022	3.756.220	6.533	3.333	741	38.469	46.512	3.658.226
07-06-2022	3.760.891	4.278	2.885	459	33.307	46.518	3.668.055
08-06-2022	3.771.509	9.322	5.614	1.145	34.609	46.525	3.677.318
09-06-2022	3.783.945	11.109	6.024	1.690	37.891	46.553	3.686.307
10-06-2022	3.796.909	11.027	6.091	1.645	42.065	46.570	3.694.991
11-06-2022	3.808.970	10.667	5.852	1.566	45.041	46.591	3.703.983
12-06-2022	3.820.009	9.529	5.144	1.512	47.451	46.609	3.712.529
13-06-2022	3.829.119	8.108	3.825	1.097	48.647	46.621	3.720.357
14-06-2022	3.834.020	4.803	3.169	590	40.862	46.631	3.733.020
15-06-2022	3.844.668	9.448	5.657	1.202	39.854	46.647	3.744.641
16-06-2022	3.857.643	11.754	6.518	1.824	42.101	46.681	3.755.218
17-06-2022	3.870.747	12.111	6.436	1.886	45.145	46.703	3.765.167
18-06-2022	3.882.425	10.842	5.933	1.726	46.788	46.731	3.775.099
19-06-2022	3.893.726	10.355	5.362	1.818	49.383	46.753	3.783.721
20-06-2022	3.901.215	7.149	3.719	975	48.730	46.779	3.791.809
21-06-2022	3.906.107	4.326	2.863	519	40.449	46.787	3.804.914
22-06-2022	3.915.653	8.759	5.348	1.109	38.170	46.796	3.816.714
23-06-2022	3.924.247	8.038	4.233	1.096	36.069	46.831	3.827.236
24-06-2022	3.935.375	10.834	6.558	1.530	37.487	46.841	3.836.920
25-06-2022	3.948.012	11.906	6.616	2.113	40.835	46.877	3.846.091
26-06-2022	3.959.325	10.433	5.540	1.715	44.472	46.905	3.853.669
27-06-2022	3.967.774	7.806	3.982	1.231	46.027	46.929	3.860.455
28-06-2022	3.973.291	4.981	3.140	621	39.964	46.940	3.871.995
29-06-2022	3.979.797	6.106	3.684	598	38.005	46.947	3.880.430
30-06-2022	3.990.693	10.751	6.171	1.404	37.005	46.958	3.892.293
01-07-2022	4.002.538	11.490	6.190	2.010	38.852	47.000	3.902.090
02-07-2022	4.013.903	10.522	5.872	1.850	40.805	47.037	3.911.379
03-07-2022	4.023.697	9.101	4.703	1.659	42.657	47.062	3.919.209
04-07-2022	4.030.267	6.193	3.277	1.029	42.293	47.088	3.926.037
05-07-2022	4.035.379	4.658	2.956	627	38.923	47.101	3.934.519
06-07-2022	4.044.611	8.842	5.264	1.332	36.335	47.117	3.946.255
07-07-2022	4.055.693	10.316	5.718	1.816	37.149	47.180	3.956.333
08-07-2022	4.065.878	9.677	5.347	1.805	38.400	47.220	3.965.174
09-07-2022	4.075.533	9.074	4.894	1.720	39.565	47.250	3.973.547
10-07-2022	4.084.308	8.730	4.530	1.569	40.928	47.279	3.980.849
11-07-2022	4.090.523	5.789	3.023	1.036	40.261	47.319	3.987.615
12-07-2022	4.095.096	4.239	2.515	553	34.047	47.334	3.998.362
13-07-2022	4.103.590	8.351	4.944	1.201	32.915	47.340	4.007.959

Nota explicativa: para esta tabla, el cálculo de casos confirmados activos y casos confirmados recuperados corresponde a la información disponible en la fecha en que se reportan en el Informe Diario. Los casos confirmados, ya sean acumulados, nuevos, activos o recuperados incluyen a los casos confirmados desde el 10-02-2021 por antígeno y a los acumulados con sospecha de reinfección.

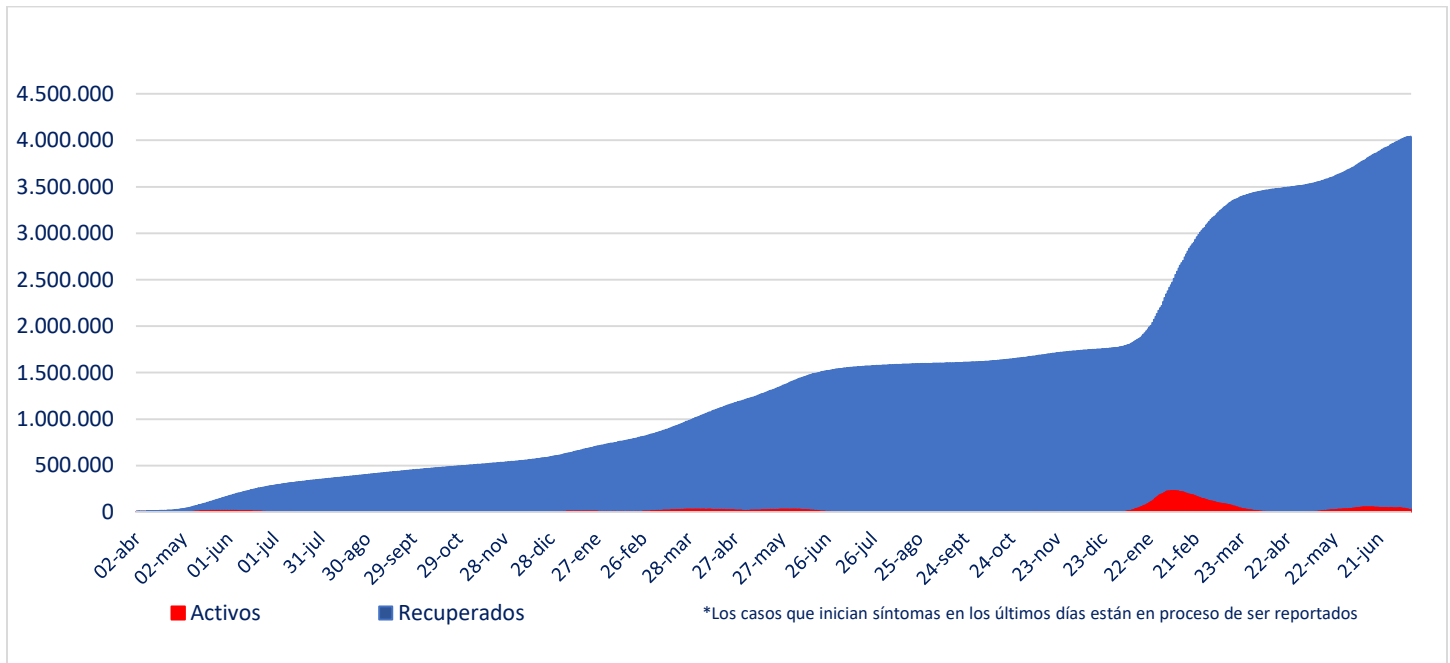
1 Persona que cumple con definición de caso según normativa vigente, que cuenta con test de PCR o antígeno positivo en las últimas 24 hrs, según fecha de resultado informada por laboratorio. Incluye casos con sospecha de reinfección, y es independiente de la fecha de notificación o síntomas señalada en Epivigila.

2 El cálculo de casos activos excluye a quienes hayan fallecido, independientemente de la causa de muerte.

3 Corresponde a casos clasificados con causa de muerte U07.1 (caso confirmado con resultado positivo de la prueba), según estadísticas del DEIS.

4 Para el cálculo estimado de confirmados recuperados se substraen a los casos confirmados acumulados, los casos activos confirmados y los casos fallecidos, independientemente de su causa de muerte.

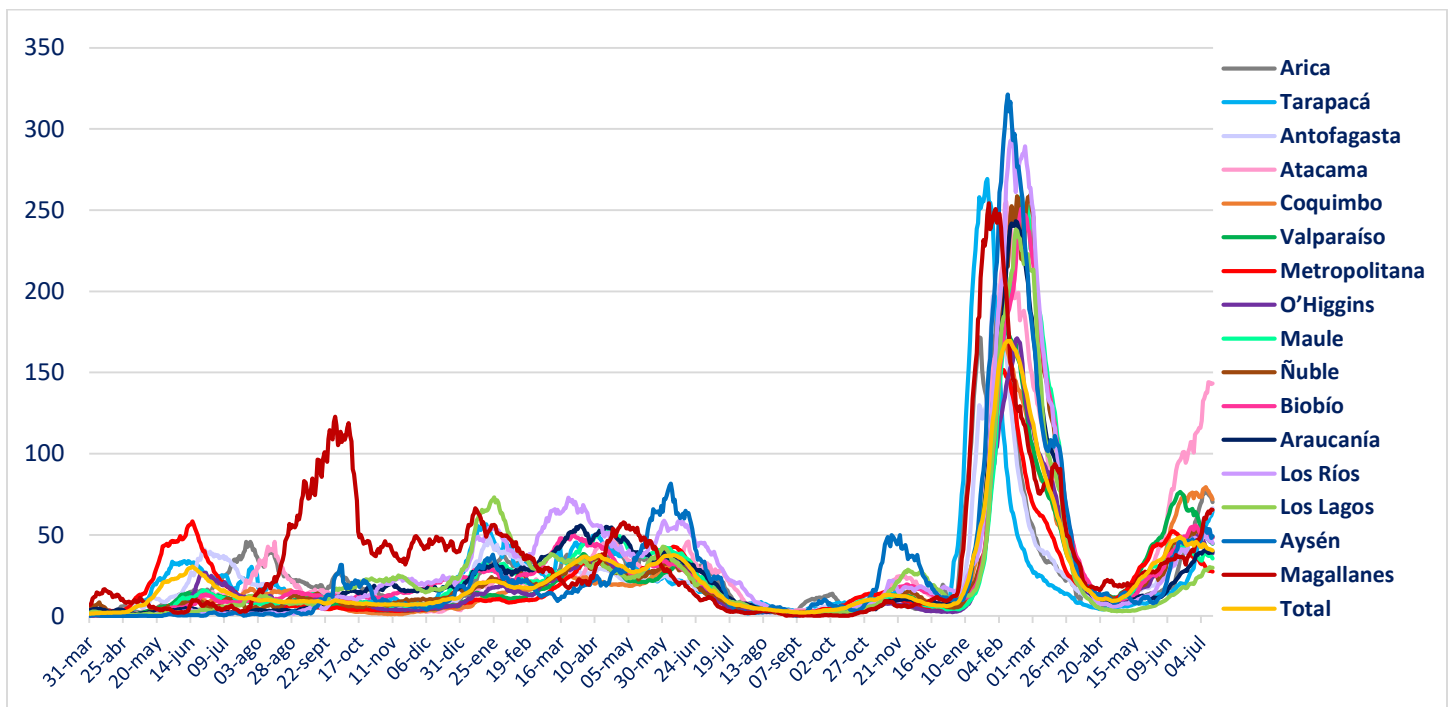
#### 4. Curva de casos activos y recuperados según fecha de inicio de síntomas



Fuente: Sistema de Notificación EPIVIGILA. Depto. de Epidemiología, DIPLAS MINSAL

Nota explicativa: para construir esta curva, se realiza el cálculo de casos activos y recuperados a partir del último día disponible de información, actualizando la curva completa hacia atrás. El número de fallecidos no aparece en este gráfico.

#### 5. Evolución de nuevos casos confirmados por 100 mil habitantes (media móvil 7 días)



## II. Casos probables

### 1. Casos probables por región

Región	Casos probables acumulados	Casos activos probables <sup>1</sup>
Arica Parinacota	3.440	0
Tarapacá	10.395	1
Antofagasta	6.822	0
Atacama	1.744	0
Coquimbo	9.392	3
Valparaíso	50.207	1
Metropolitana	161.550	7
O'Higgins	14.802	0
Maule	10.646	2
Ñuble	10.184	0
Biobío	35.902	1
Araucanía	11.311	0
De los Ríos	6.034	0
De los Lagos	16.326	0
Aysén	1.795	0
Magallanes	3.292	0
Desconocida	0	0
<b>Total</b>	<b>353.842</b>	<b>15</b>

Datos provisorios y en proceso de validación. Algunas actualizaciones podrían verse reflejadas solamente en el recuento acumulado.  
 1 La definición vigente de caso probable corresponde a la contenida en el ordinario B51 N° 269 de la Subsecretaría de Salud Pública.

## 2. Casos probables acumulados y activos informados por fecha

Fecha	Casos probables acumulados	Casos activos probables <sup>1</sup>
30-05-2022	353.878	17
31-05-2022	353.883	16
01-06-2022	353.879	16
02-06-2022	353.874	20
03-06-2022	353.876	26
04-06-2022	353.872	19
05-06-2022	353.876	16
06-06-2022	353.876	14
07-06-2022	353.884	20
08-06-2022	353.871	16
09-06-2022	353.871	14
10-06-2022	353.868	15
11-06-2022	353.869	12
12-06-2022	353.867	16
13-06-2022	353.866	15
14-06-2022	353.868	14
15-06-2022	353.867	17
16-06-2022	353.867	17
17-06-2022	353.875	23
18-06-2022	353.874	26
19-06-2022	353.867	16
20-06-2022	353.864	15
21-06-2022	353.867	14
22-06-2022	353.865	15
23-06-2022	353.868	20
24-06-2022	353.856	21
25-06-2022	353.850	16
26-06-2022	353.856	18
27-06-2022	353.852	12
28-06-2022	353.855	9
29-06-2022	353.858	8
30-06-2022	353.857	14
01-07-2022	353.854	12
02-07-2022	353.849	12
03-07-2022	353.847	15
04-07-2022	353.848	14
05-07-2022	353.851	14
06-07-2022	353.846	10
07-07-2022	353.841	9
08-07-2022	353.841	13
09-07-2022	353.835	12
10-07-2022	353.834	11
11-07-2022	353.842	19
12-07-2022	353.847	21
13-07-2022	353.842	15

Datos provisorios y en proceso de validación. Algunas actualizaciones podrían verse reflejadas solamente en el recuento acumulado.  
 1 La definición vigente de caso probable corresponde a la contenida en el ordinario B51 N° 269 de la Subsecretaría de Salud Pública.  
[www.gob.cl/coronavirus](http://www.gob.cl/coronavirus)

### III. Pacientes Fallecidos

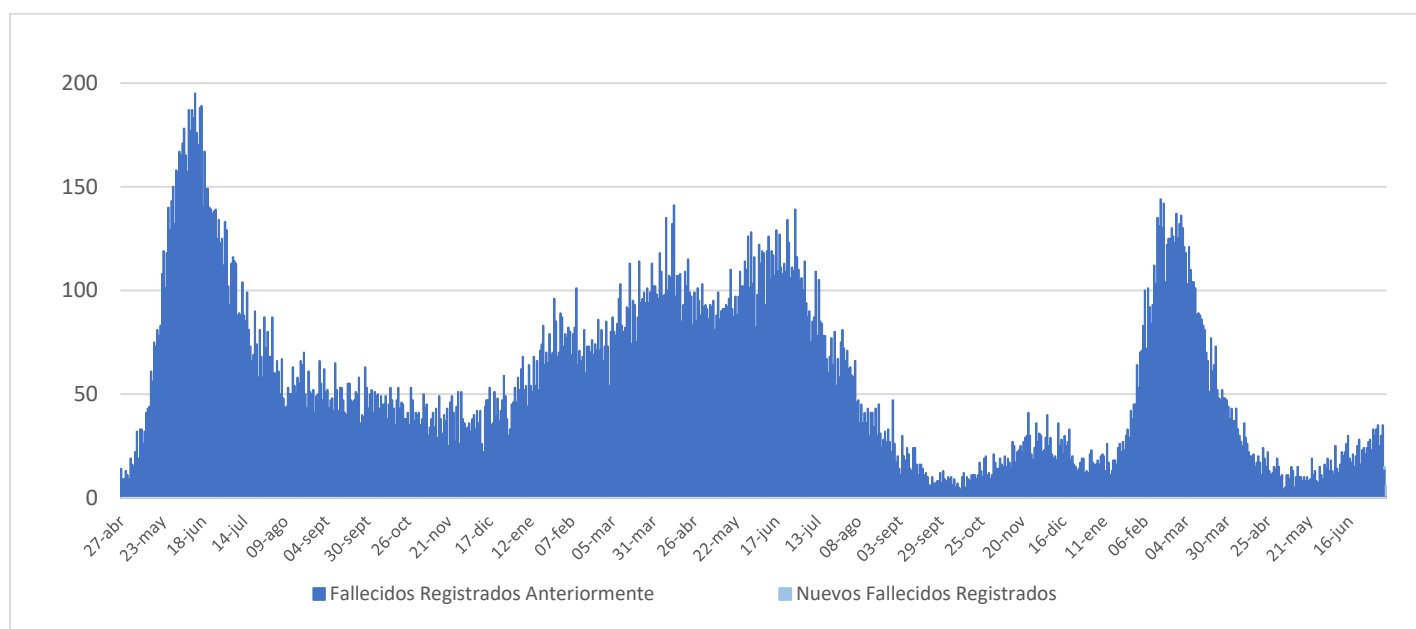
#### 1. Pacientes fallecidos por grupo etario

Tramos de edad	Fallecidos confirmados U07.1 <sup>1</sup>	% total	% agrupado	Fallecidos sospechosos, probables u otros U07.2 <sup>2</sup>	% total	% agrupado	Fallecidos totales	% total	% agrupado
≤ 39 años	1.244	2,63%	2,63%	381	3,30%	3,30%	1.625	2,76%	2,76%
40 a 49 años	1.844	3,90%	3,90%	477	4,13%	4,13%	2.321	3,94%	3,94%
50 a 59 años	4.812	10,16%	10,16%	1.108	9,60%	9,60%	5.920	10,05%	10,05%
60 a 69 años	9.016	19,05%	19,05%	1.964	17,01%	17,01%	10.980	18,65%	18,65%
70 a 79 años	12.625	26,67%	<b>64,27%</b>	2.939	25,46%	<b>65,96%</b>	15.564	26,43%	<b>64,60%</b>
80 a 89 años	12.479	26,36%		3.145	27,24%		15.624	26,53%	
≥90 años	5.320	11,24%		1.530	13,25%		6.850	11,63%	
<b>Total</b>	<b>47.340</b>	<b>100%</b>	<b>100%</b>	<b>11.544</b>	<b>100%</b>	<b>100%</b>	<b>58.884</b>	<b>100%</b>	<b>100%</b>

1 Código CIE-10 U07.1 COVID-19, virus identificado:  
Caso confirmado con resultado positivo de la prueba.

2 Código CIE-10 U07.2 COVID-19, virus no identificado:  
Diagnosticado clínica y epidemiológicamente con COVID-19  
Caso probable de COVID-19  
Caso sospechoso de COVID-19

#### 2. Fallecidos confirmados según fecha de defunción, de acuerdo a criterios DEIS



## IV. Capacidad Hospitalaria

### 1. Sistema Integrado Covid 19, camas de unidades de cuidados intensivos (UCI)

Total de camas críticas	2.009	Camas críticas disponibles	286	Camas críticas ocupados	1.723
-------------------------	-------	----------------------------	-----	-------------------------	-------

### 2. Hospitalización en unidades de cuidados intensivos (UCI) de pacientes Covid 19

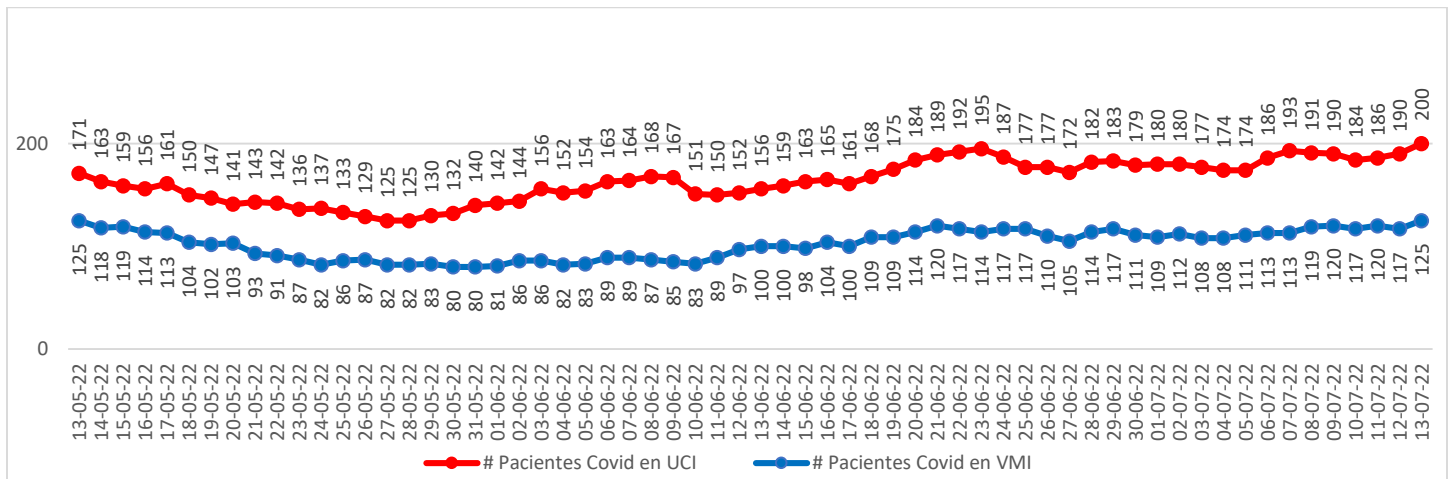
Región	# pacientes	% total
Arica	2	1,00%
Tarapacá	1	0,50%
Antofagasta	5	2,50%
Atacama	3	1,50%
Coquimbo	9	4,50%
Valparaíso	21	10,50%
Santiago	127	63,50%
O'Higgins	4	2,00%
Maule	2	1,00%
Ñuble	2	1,00%
Biobío	5	2,50%
Araucanía	9	4,50%
Los Ríos	2	1,00%
Los Lagos	6	3,00%
Aysén	0	0,00%
Magallanes	2	1,00%
<b>Total</b>	<b>200</b>	<b>100%</b>

Tipo de ventilación	# pacientes	% total
En ventilación mecánica	125	62,50%
Sin ventilación mecánica	75	37,50%
<b>Total</b>	<b>200</b>	<b>100%</b>

\* Pacientes reportados durante el día anterior de forma agregada, UGCC

\* Pacientes reportados durante el día anterior de forma agregada, UGCC

### 3. Hospitalización diaria en unidades de cuidados intensivos (UCI)

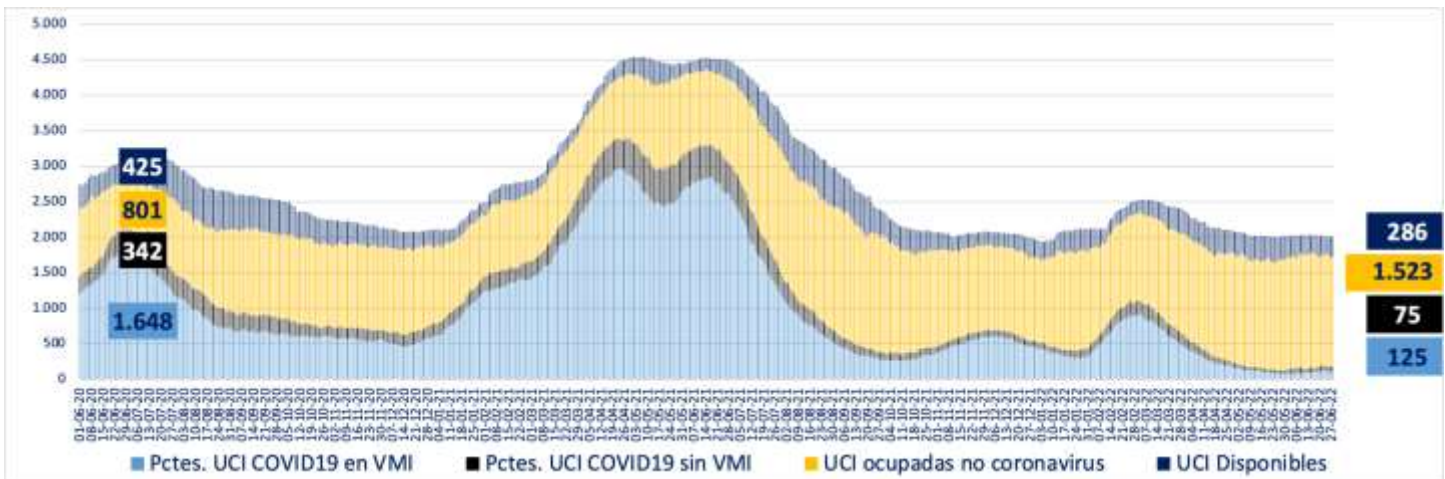


\* Pacientes reportados durante el día anterior de forma agregada, UGCC

Nota explicativa: De acuerdo al manual de registro de gestión de camas en la red integrada público-privada 2021, aprobado en Resolución Exenta 244 de 22 de febrero de 2021, a partir del 23 de febrero, se comienza a reportar el N° de pacientes COVID-19 hospitalizados en UCI informados de forma agregada por los establecimientos en la plataforma UGCC, ya que los datos individualizados (Registro clínicos de los pacientes) requieren un mayor esfuerzo por parte de los establecimientos al momento de reportar y esto puede generar un atraso de notificación en la plataforma UGCC.

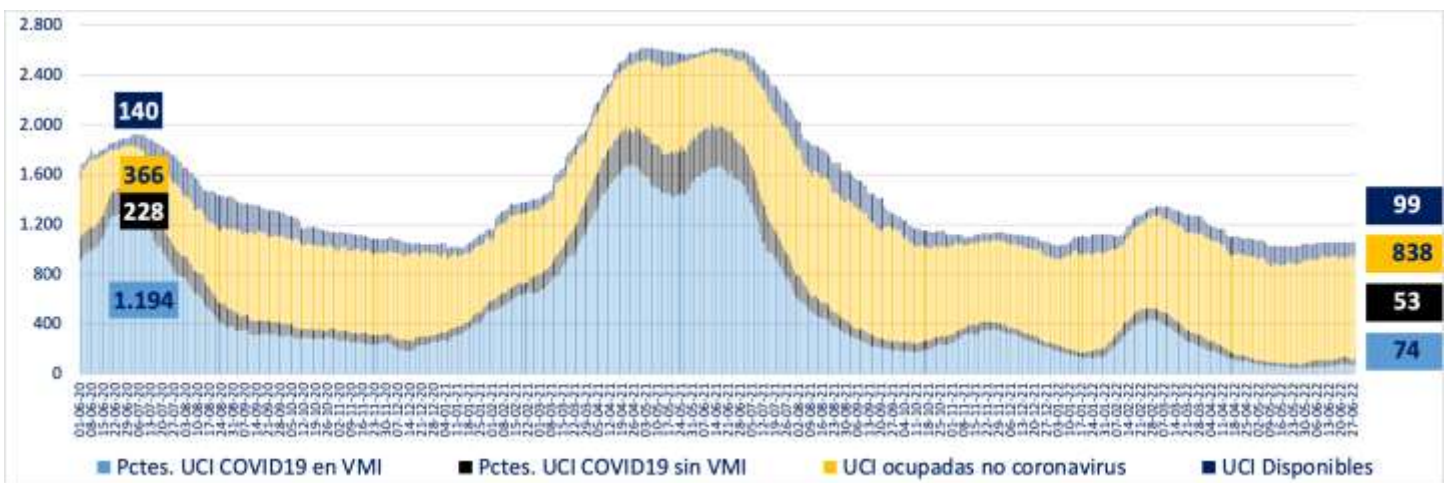


#### 4. Evolución de camas UCI habilitadas y ocupadas – País



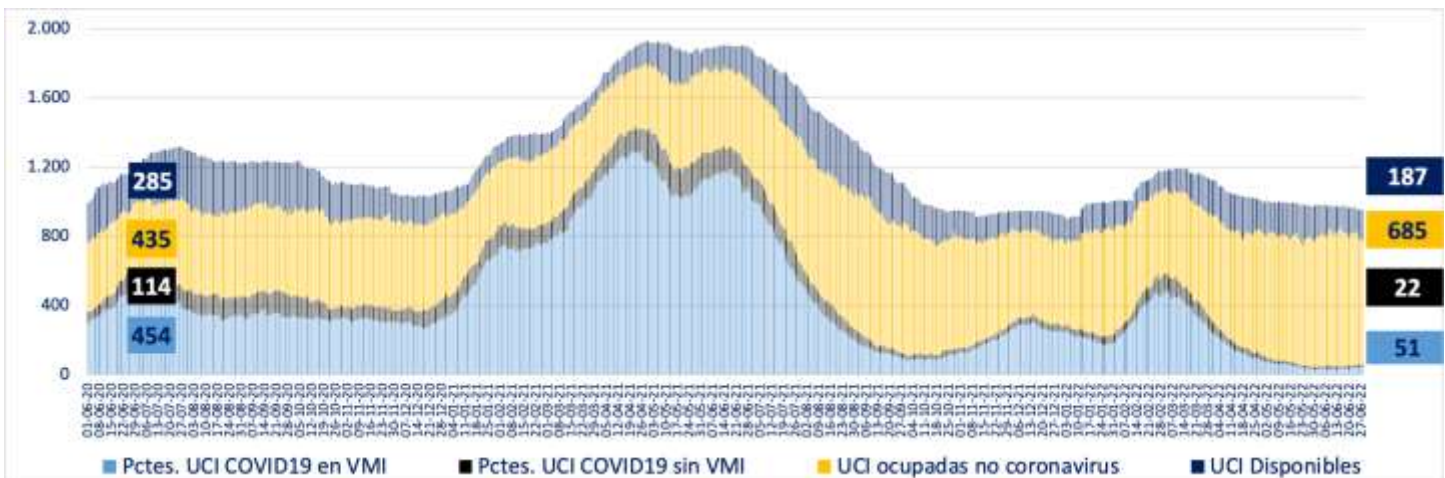
\* A partir del 23 de febrero de 2021 se reportan los datos informados de forma agregada, UGCC

#### 5. Evolución de camas UCI habilitadas y ocupadas – R. Metropolitana



\* A partir del 23 de febrero de 2021 se reportan los datos informados de forma agregada, UGCC

#### 6. Evolución de camas UCI habilitadas y ocupadas – Regiones



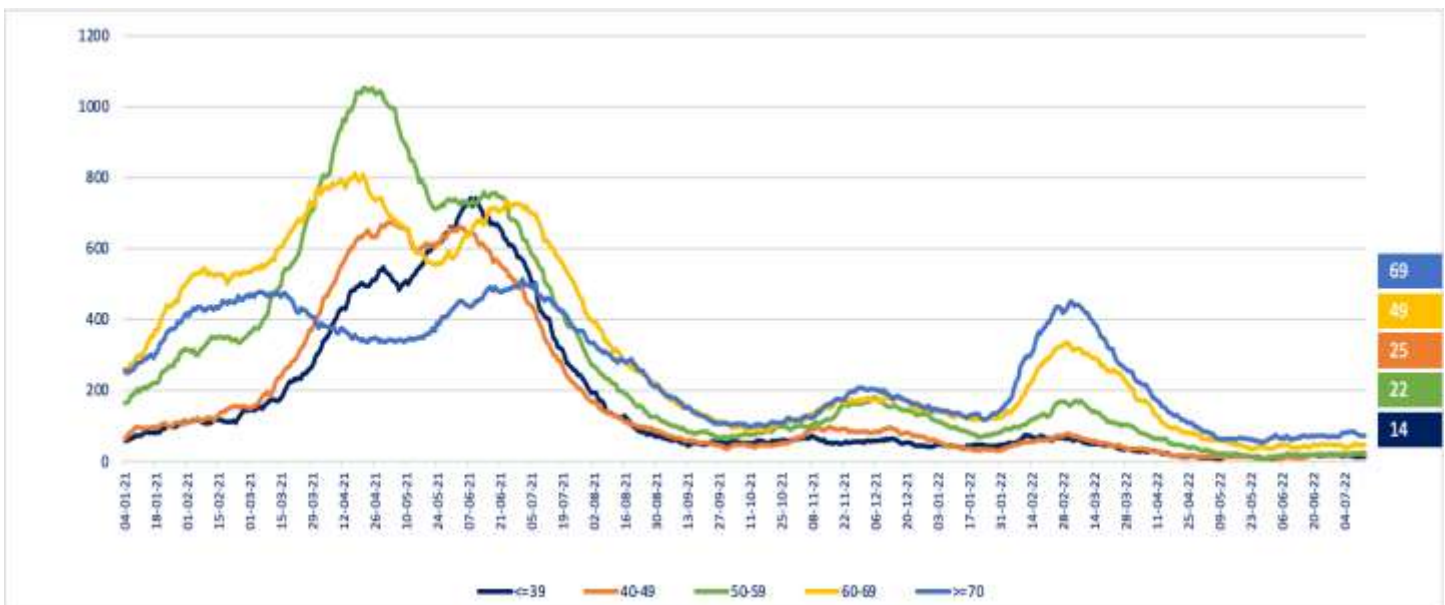
\* A partir del 23 de febrero de 2021 se reportan los datos informados de forma agregada, UGCC

## 7. Número pacientes Covid-19 en Unidades de Cuidado Intensivo (UCI) por tramos de edad

Tramos de edad	# pacientes	% total
≤ 39 años	14	7,82%
40 a 49 años	25	13,97%
50 a 59 años	22	12,29%
60 a 69 años	49	27,37%
≥ 70 años	69	38,55%
<b>Total</b>	<b>179</b>	<b>100%</b>

\* Pacientes reportados durante el día anterior de forma individualizada, UGCC

## 8. Evolución de pacientes Covid-19 en Unidades de Cuidado Intensivo (UCI) por tramos de edad



\* Pacientes reportados durante el día anterior de forma individualizada, UGCC

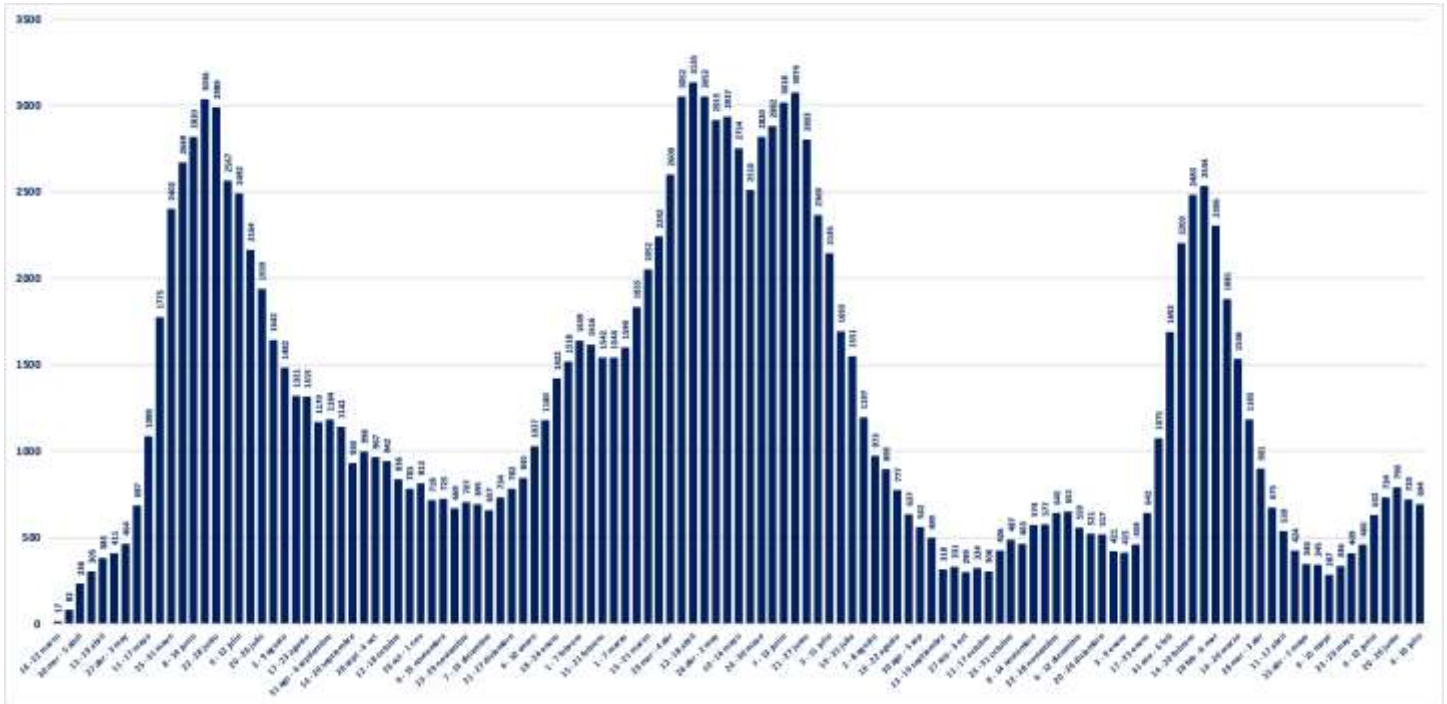
Nota explicativa: De acuerdo al manual de registro de gestión de camas en la red integrada público-privada 2021, aprobado en Resolución Exenta 244 de 22 de febrero de 2021, a partir del 23 de febrero, se comienza a reportar el N° de pacientes COVID-19 hospitalizados en UCI informados de forma agregada por los establecimientos en la plataforma UGCC, ya que los datos individualizados (Registro clínicos de los pacientes) requieren un mayor esfuerzo por parte de los establecimientos al momento de reportar y esto puede generar un atraso de notificación en la plataforma UGCC.

## 9. Hospitalización de pacientes Covid19 en sistema integrado

Fecha	Camas básicas	Camas media	UTI	UCI	Total
03-06-2022	334	363	186	156	1.039
04-06-2022	329	368	194	152	1.043
05-06-2022	366	369	187	154	1.076
06-06-2022	360	406	196	163	1.125
07-06-2022	385	407	200	164	1.156
08-06-2022	414	398	199	168	1.179
09-06-2022	430	445	255	167	1.297
10-06-2022	473	455	226	151	1.305
11-06-2022	488	484	228	150	1.350
12-06-2022	478	497	227	152	1.354
13-06-2022	489	488	220	156	1.353
14-06-2022	491	533	259	159	1.442
15-06-2022	516	542	245	163	1.466
16-06-2022	525	569	255	165	1.514
17-06-2022	533	587	226	161	1.507
18-06-2022	556	594	222	168	1.540
19-06-2022	565	624	227	175	1.591
20-06-2022	550	632	224	184	1.590
21-06-2022	570	627	252	189	1.638
22-06-2022	547	637	297	192	1.673
23-06-2022	548	639	269	195	1.651
24-06-2022	516	642	249	187	1.594
25-06-2022	536	657	272	177	1.642
26-06-2022	528	653	295	177	1.653
27-06-2022	548	679	273	172	1.672
28-06-2022	572	661	270	182	1.685
29-06-2022	565	663	280	183	1.691
30-06-2022	576	676	271	179	1.702
01-07-2022	567	687	275	180	1.709
02-07-2022	567	693	285	180	1.725
03-07-2022	557	694	275	177	1.703
04-07-2022	529	703	274	174	1.680
05-07-2022	621	704	288	174	1.787
06-07-2022	848	706	301	186	2.041
07-07-2022	617	697	329	193	1.836
08-07-2022	584	679	305	191	1.759
09-07-2022	587	727	316	190	1.820
10-07-2022	571	722	317	184	1.794
11-07-2022	559	744	318	186	1.807
12-07-2022	592	731	325	190	1.838
13-07-2022	588	762	308	200	1.858

\* Pacientes reportados durante el día anterior de forma agregada, UGCC

## 10. Evolución semanal de egresos hospitalarios pacientes Covid19



## V. Exámenes

### 1. Exámenes para la detección de SARS CoV-2

	# exámenes realizados	% total	# exámenes informados últimas 24 hrs
Test de PCR	35.924.278	87,27%	28.349
Test de Antígeno	5.241.032	12,73%	22.628
<b>Total</b>	<b>41.165.310</b>	<b>100%</b>	<b>50.977</b>

### 2. Exámenes PCR informados por tipo de establecimiento

	# exámenes PCR realizados	% total	# exámenes PCR informados últimas 24 hrs
Instituto de Salud Pública	338.940	0,94%	221
Hospitales públicos	15.676.209	43,64%	11.566
Privados	19.909.129	55,42%	16.562
<b>Total</b>	<b>35.924.278</b>	<b>100%</b>	<b>28.349</b>

### 3. Datos de exámenes PCR informados según laboratorios por región en las últimas 24 hrs.

Región <sup>1</sup>	# exámenes PCR informados	# nuevos casos PCR positivos <sup>2</sup>	Positividad PCR día <sup>3</sup>	Positividad última semana
Arica y Parinacota	832	99	11,90%	12,45%
Tarapacá	959	106	11,05%	9,73%
Antofagasta	1.361	301	22,12%	18,91%
Atacama	755	135	17,88%	16,66%
Coquimbo	909	190	20,90%	20,59%
Valparaíso	2.350	516	21,96%	18,72%
Metropolitana	11.366	1.502	13,21%	13,60%
O'Higgins	544	137	25,18%	20,00%
Maule	1.343	184	13,70%	12,70%
Ñuble	879	123	13,99%	12,48%
Biobío	3.280	550	16,77%	15,09%
Araucanía	1.508	238	15,78%	14,89%
Los Ríos	386	23	5,96%	12,51%
Los Lagos	1.164	153	13,14%	10,69%
Aysén	158	20	12,66%	12,40%
Magallanes	555	89	16,04%	13,40%
Desconocida	0	0	-	-
<b>Total</b>	<b>28.349</b>	<b>4.366</b>	<b>15,40%</b>	<b>14,66%</b>

<sup>1</sup> Región según toma la muestra.

<sup>2</sup> Persona que cumple con definición de caso según normativa vigente, que cuenta con test de PCR positivo en las últimas 24 hrs, según fecha de resultado informada por laboratorio. Incluye casos con sospecha de reinfección, y es independiente de la fecha de notificación o síntomas señalada en Epivigila.

Datos provisionarios y en proceso de validación. Algunas actualizaciones podrían verse reflejadas solamente en el recuento acumulado.

<sup>3</sup> Positividad PCR día = nuevos casos PCR positivos /# exámenes PCR día.

#### 4. Datos de exámenes de antígeno según región, informados el 11 de julio

Región	# exámenes antígeno informados
Arica y Parinacota	1.124
Tarapacá	1.360
Antofagasta	1.078
Atacama	1.742
Coquimbo	2.083
Valparaíso	2.147
Metropolitana	4.736
O'Higgins	1.253
Maule	1.404
Ñuble	963
Biobío	1.904
Araucanía	569
Los Ríos	734
Los Lagos	689
Aysén	335
Magallanes	507
Desconocida	0
<b>Total</b>	<b>22.628</b>

## 5. Exámenes PCR informados según día, acumulados y número de laboratorios que reportan

Fecha	# exámenes PCR informados	# total de exámenes PCR	# laboratorios que reporta	# nuevos casos PCR positivos <sup>1</sup>	Positividad PCR día <sup>2</sup>	Casos totales PCR positivos acumulados <sup>3</sup>	Positividad PCR total
30-05-2022	34.846	34.266.150	170	3.725	10,69%	3.064.030	8,94%
31-05-2022	19.591	34.285.741	132	1.890	9,65%	3.066.785	8,94%
01-06-2022	32.140	34.317.881	191	3.610	11,23%	3.071.250	8,95%
02-06-2022	49.568	34.367.449	198	5.673	11,44%	3.078.219	8,96%
03-06-2022	44.103	34.411.552	193	5.446	12,35%	3.084.847	8,96%
04-06-2022	44.252	34.455.804	199	5.429	12,27%	3.091.801	8,97%
05-06-2022	43.697	34.499.501	195	5.063	11,59%	3.098.110	8,98%
06-06-2022	37.424	34.536.925	171	4.619	12,34%	3.103.793	8,99%
07-06-2022	17.560	34.554.485	124	2.080	11,85%	3.106.266	8,99%
08-06-2022	35.136	34.589.621	196	4.997	14,22%	3.112.554	9,00%
09-06-2022	51.623	34.641.244	200	7.333	14,20%	3.121.205	9,01%
10-06-2022	51.709	34.692.953	197	7.205	13,93%	3.130.342	9,02%
11-06-2022	50.638	34.743.591	204	7.011	13,85%	3.138.745	9,03%
12-06-2022	50.233	34.793.824	202	6.450	12,84%	3.146.709	9,04%
13-06-2022	46.214	34.840.038	176	5.960	12,90%	3.153.667	9,05%
14-06-2022	21.116	34.861.154	126	2.628	12,45%	3.156.387	9,05%
15-06-2022	36.491	34.897.645	196	5.079	13,92%	3.162.658	9,06%
16-06-2022	55.975	34.953.620	199	7.898	14,11%	3.171.773	9,07%
17-06-2022	56.108	35.009.728	201	8.100	14,44%	3.180.856	9,09%
18-06-2022	49.926	35.059.654	199	7.127	14,28%	3.188.815	9,10%
19-06-2022	51.242	35.110.896	201	6.856	13,38%	3.196.610	9,10%
20-06-2022	38.531	35.149.427	169	5.151	13,37%	3.202.095	9,11%
21-06-2022	16.554	35.165.981	129	2.472	14,93%	3.205.128	9,11%
22-06-2022	32.588	35.198.569	194	4.790	14,70%	3.210.700	9,12%
23-06-2022	36.599	35.235.168	151	5.428	14,83%	3.216.683	9,13%
24-06-2022	34.811	35.269.979	199	6.017	17,28%	3.222.993	9,14%
25-06-2022	46.557	35.316.536	196	7.965	17,11%	3.231.660	9,15%
26-06-2022	44.149	35.360.685	199	6.725	15,23%	3.239.263	9,16%
27-06-2022	37.109	35.397.794	172	5.418	14,60%	3.245.322	9,17%
28-06-2022	19.268	35.417.062	133	2.912	15,11%	3.248.764	9,17%
29-06-2022	20.611	35.437.673	143	3.407	16,53%	3.252.564	9,18%
30-06-2022	36.436	35.474.109	197	6.063	16,64%	3.258.747	9,19%
01-07-2022	47.237	35.521.346	200	7.334	15,53%	3.266.425	9,20%
02-07-2022	44.308	35.565.654	197	6.729	15,19%	3.273.987	9,21%
03-07-2022	42.572	35.608.226	198	6.099	14,33%	3.280.770	9,21%
04-07-2022	31.255	35.639.481	171	4.153	13,29%	3.285.286	9,22%
05-07-2022	16.653	35.656.134	132	2.541	15,26%	3.288.275	9,22%
06-07-2022	29.516	35.685.650	195	4.538	15,37%	3.293.180	9,23%
07-07-2022	44.867	35.730.517	201	6.710	14,96%	3.300.644	9,24%
08-07-2022	42.019	35.772.536	196	6.173	14,69%	3.307.309	9,25%
09-07-2022	38.613	35.811.149	200	5.616	14,54%	3.313.497	9,25%
10-07-2022	39.309	35.850.458	201	5.577	14,19%	3.319.099	9,26%
11-07-2022	29.549	35.880.007	174	4.063	13,75%	3.323.576	9,26%
12-07-2022	15.922	35.895.929	132	2.483	15,59%	3.326.383	9,27%
13-07-2022	28.349	35.924.278	193	4.366	15,40%	3.330.885	9,27%

1 Persona que cumple con definición de caso según normativa vigente, que cuenta con test de PCR en las últimas 24 hrs, según fecha de resultado informada por laboratorio. Incluye casos con sospecha de reinfección, y es independiente de la fecha de notificación o síntomas señalada en EpiVigila. Datos provisorios y en proceso de validación. Algunas actualizaciones podrían verse reflejadas solamente en el recuento acumulado.

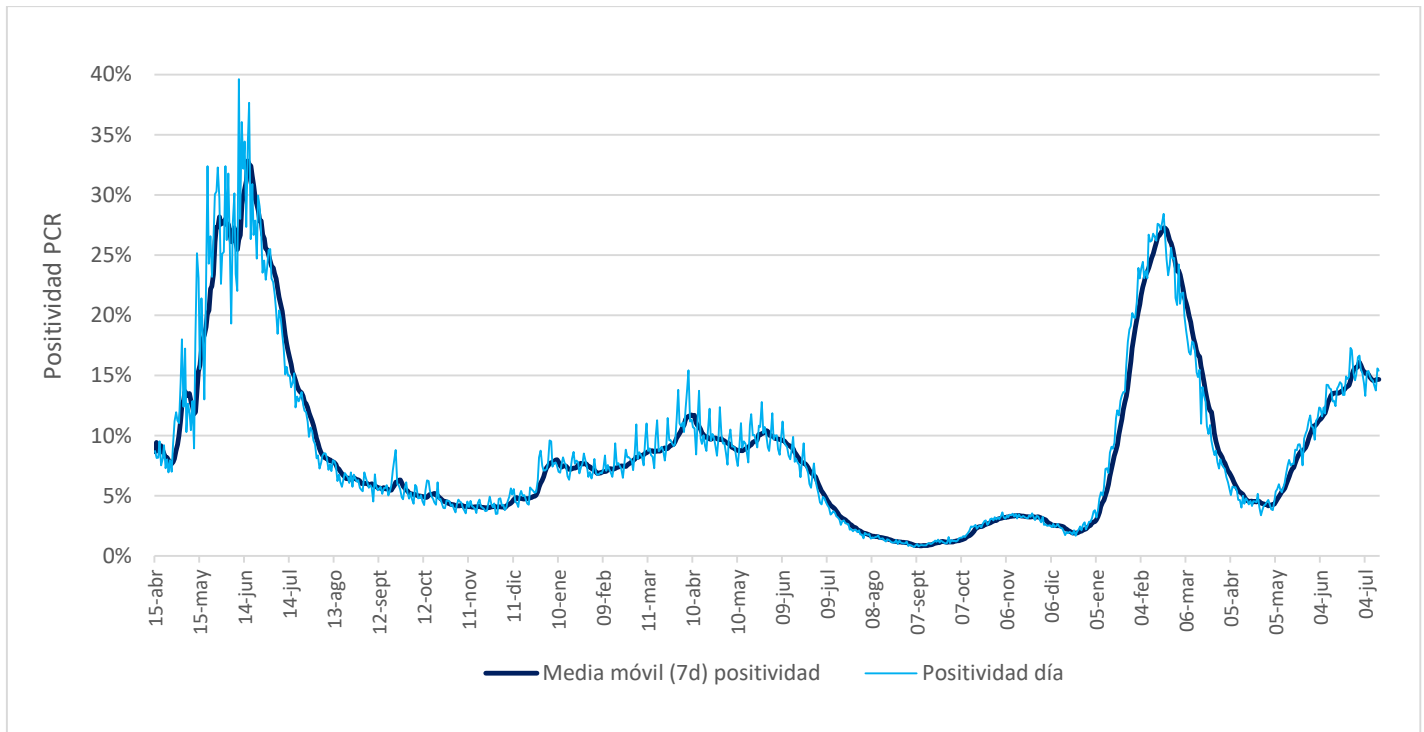
2 Positividad PCR día= nuevos casos PCR positivos / # exámenes PCR día.

Positividad total= casos PCR positivos totales/ total de exámenes PCR.

Reportado por Epidemiología MINSAL.

3 Datos provisorios y en proceso de validación. Algunas actualizaciones podrían verse reflejadas solamente en el recuento acumulado.

## 6. Porcentaje y media móvil (siete días) de positividad de exámenes PCR





## VI. Residencias sanitarias

### 1. Datos de residencias sanitarias informadas por región

Región	N° de Residencias Habilitadas	N° de Camas Totales	N° de Usuarios en Residencia	N° de Camas Disponibles	FOR
Arica y Parinacota	1	32	14	6	70%
Tarapacá	4	242	111	0	100%
Antofagasta	2	87	49	8	86%
Atacama	1	30	28	2	93%
Coquimbo	1	60	17	40	22%
Valparaíso	1	204	19	163	10%
Metropolitana	4	366	97	190	32%
O'Higgins	1	37	28	4	88%
Maule	3	110	49	30	61%
Ñuble	2	63	29	15	66%
Biobío	2	300	183	48	78%
Araucanía	1	101	37	10	79%
Los Ríos	1	60	30	8	77%
Los Lagos	1	28	9	4	69%
Aysén	1	25	5	14	26%
Magallanes	2	38	9	25	26%
<b>Totales de RS</b>	<b>28</b>	<b>1.783</b>	<b>714</b>	<b>567</b>	<b>55%</b>
Otros Dispositivos	1	350	72	278	21%
<b>Total</b>	<b>29</b>	<b>2.133</b>	<b>786</b>	<b>845</b>	<b>47%</b>

- **N° de Residencias Habilitadas:** Número de dispositivos u hoteles habilitados.
- **N° de Camas Totales:** Número total de camas contratadas.
- **N° de Usuarios en Residencia:** Número de personas hospedadas en este día.
- **N° de Camas Disponibles:** Número total de camas disponibles para recibir usuarios. *(En este número se descuentan las camas que se consideran inhabilitadas por aseo, mantención, pieza compartida o para uso de staff de persona de turno)*
- **FOR:** factor de ocupación real, equivale a la ocupación, pero considerando el número de camas inhabilitadas  
**\*FOR = camas ocupadas / (camas totales - camas inhabilitadas) \***