

REPORTE

DIARIO

16 de agosto de 2022



#CuidémonosEntreTodos

I. Casos confirmados de COVID-19

1. Casos confirmados acumulados a nivel nacional

Región	Casos confirmados acumulados	Fallecidos confirmados totales ¹	Fallecidos sospechosos probables u otros totales ²	Fallecidos totales	Casos confirmados recuperados ³	Casos confirmados por antígeno	Casos con sospecha de reinfección
Arica Parinacota	69.361	696	143	839	67.285	19.145	1.010
Tarapacá	97.881	995	118	1.113	95.008	19.211	563
Antofagasta	158.224	1.548	294	1.842	154.034	22.496	1.287
Atacama	95.061	540	116	656	93.000	34.484	676
Coquimbo	175.381	1.484	297	1.781	170.862	42.395	887
Valparaíso	407.533	4.753	1.223	5.976	397.677	98.237	1.729
Metropolitana	1.684.626	23.164	6.148	29.312	1.644.500	277.859	15.534
O'Higgins	187.256	2.060	572	2.632	182.531	51.191	824
Maule	288.131	2.540	504	3.044	280.959	81.947	2.443
Ñuble	124.099	976	194	1.170	120.998	36.202	684
Biobío	425.066	3.743	684	4.427	414.547	81.449	2.053
Araucanía	250.299	2.082	574	2.656	243.865	43.004	1.639
De los Ríos	124.019	1.041	230	1.271	120.621	29.822	871
De los Lagos	216.473	2.005	374	2.379	211.616	29.801	3.280
Aysén	29.875	165	27	192	29.206	10.206	1.073
Magallanes	59.917	632	104	736	58.570	8.021	1.698
Desconocida	42	0	2	2	41	0	0
Total	4.393.244	48.424	11.604	60.028	4.285.320	885.470	36.251

2. Casos nuevos a nivel nacional

Región	Casos nuevos totales ⁴	Casos nuevos con síntomas	Casos nuevos sin síntomas	Casos nuevos reportados por laboratorio ⁵	Casos nuevos confirmados por antígeno	Casos activos confirmados ⁶	Tasa de incidencia activos ⁷
Arica Parinacota	121	61	52	8	59	1.094	424,5
Tarapacá	271	170	74	27	109	1.612	406,4
Antofagasta	200	128	25	47	89	2.129	300,0
Atacama	188	67	38	83	140	1.325	416,7
Coquimbo	353	260	60	33	174	2.533	295,0
Valparaíso	414	254	20	140	205	3.482	174,5
Metropolitana	1.014	572	107	335	415	9.301	111,9
O'Higgins	212	160	34	18	100	1.903	188,5
Maule	456	360	33	63	187	3.574	310,0
Ñuble	269	190	23	56	127	1.646	318,3
Biobío	621	432	74	115	264	5.203	310,4
Araucanía	574	247	82	245	117	3.278	320,1
De los Ríos	166	114	3	49	94	1.806	441,0
De los Lagos	184	92	36	56	46	1.902	210,8
Aysén	31	17	3	11	25	405	374,8
Magallanes	58	34	0	24	26	436	240,7
Desconocida	0	0	0	0	0	0	0,0
Total	5.132	3.158	664	1.310	2.177	41.629	209,9

Información Epivigila, Epidemiología y DEIS MINSAL. Datos provisionales y en proceso de validación. Algunas actualizaciones podrían verse reflejadas solamente en el recuento acumulado. Las definiciones de caso confirmado, probable, con sospecha de reinfección y de los periodos de aislamiento corresponden a las contenidas en el ordinario B51 N° 269 de la Subsecretaría de Salud Pública. Los casos confirmados, ya sean acumulados, nuevos, activos o recuperados incluyen a los casos confirmados desde el 10-02-2021 por antígeno y a los acumulados con sospecha de reinfección.

1 Casos clasificados con causa de muerte CIE-10 U07.1 (caso confirmado con resultado positivo de la prueba), según estadísticas del DEIS.

2 Casos clasificados con causa de muerte CIE-10 U07.2 (caso sospechoso, probable o diagnosticado clínica y epidemiológicamente, sin prueba positiva confirmada por laboratorio), según estadísticas del DEIS.

3 Para el cálculo estimado de confirmados recuperados se sustrae a los casos confirmados acumulados, los casos activos confirmados y los casos fallecidos, independientemente de su causa de muerte.

4 Persona que cumple con definición de caso según normativa vigente, que cuenta con test de PCR o antígeno positivo en las últimas 24 hrs, según fecha de resultado informada por laboratorio. Incluye casos con sospecha de reinfección, y es independiente de la fecha de notificación o síntomas señalada en Epivigila.

5 Casos que, teniendo un test de PCR positivo, no están ingresados aún en la plataforma de vigilancia epidemiológica (Epivigila).

6 El cálculo de casos activos excluye a quienes hayan fallecido, independientemente de la causa de muerte.

7 Tasa de incidencia activos = (casos activos confirmados / población) * 100.000. Población INE 2022, según proyección poblacional Censo 2017.

3. Casos confirmados totales, casos activos y fallecidos

Fecha	Casos totales acumulados	Casos nuevos totales ¹	Casos nuevos con síntomas	Casos nuevos sin síntomas	Casos activos ²	Fallecidos ³	Casos confirmados recuperados ⁴
03-07-2022	4.023.697	9.101	4.703	1.659	42.657	47.062	3.919.209
04-07-2022	4.030.267	6.193	3.277	1.029	42.293	47.088	3.926.037
05-07-2022	4.035.379	4.658	2.956	627	38.923	47.101	3.934.519
06-07-2022	4.044.611	8.842	5.264	1.332	36.335	47.117	3.946.255
07-07-2022	4.055.693	10.316	5.718	1.816	37.149	47.180	3.956.333
08-07-2022	4.065.878	9.677	5.347	1.805	38.400	47.220	3.965.174
09-07-2022	4.075.533	9.074	4.894	1.720	39.565	47.250	3.973.547
10-07-2022	4.084.308	8.730	4.530	1.569	40.928	47.279	3.980.849
11-07-2022	4.090.523	5.789	3.023	1.036	40.261	47.319	3.987.615
12-07-2022	4.095.096	4.239	2.515	553	34.047	47.334	3.998.362
13-07-2022	4.103.590	8.351	4.944	1.201	32.915	47.340	4.007.959
14-07-2022	4.113.288	9.468	5.268	1.675	33.962	47.407	4.016.400
15-07-2022	4.122.401	8.867	4.722	1.634	34.831	47.441	4.024.536
16-07-2022	4.130.232	7.574	4.036	1.456	34.793	47.488	4.032.273
17-07-2022	4.137.152	6.414	3.492	1.099	35.001	47.532	4.038.861
18-07-2022	4.141.778	4.427	2.402	720	33.381	47.569	4.044.983
19-07-2022	4.145.452	3.576	2.308	411	27.613	47.581	4.054.383
20-07-2022	4.152.475	6.922	4.288	1.044	26.450	47.587	4.062.541
21-07-2022	4.161.478	8.341	4.492	1.793	27.999	47.652	4.069.801
22-07-2022	4.169.554	7.833	4.242	1.537	29.768	47.694	4.075.981
23-07-2022	4.177.517	7.736	4.200	1.502	31.515	47.733	4.082.068
24-07-2022	4.185.247	7.546	4.094	1.428	33.834	47.760	4.087.364
25-07-2022	4.191.347	5.844	3.097	990	34.642	47.801	4.092.536
26-07-2022	4.195.780	4.295	2.758	512	30.217	47.811	4.101.350
27-07-2022	4.204.824	8.900	5.344	1.322	31.314	47.823	4.109.256
28-07-2022	4.214.769	9.829	5.524	1.833	33.706	47.893	4.116.595
29-07-2022	4.224.361	9.316	5.265	1.624	36.139	47.934	4.123.642
30-07-2022	4.233.549	8.937	5.020	1.646	37.839	47.963	4.131.041
31-07-2022	4.241.546	7.779	4.379	1.339	38.940	47.986	4.137.855
01-08-2022	4.248.048	6.286	3.329	1.041	38.888	48.030	4.144.278
02-08-2022	4.253.056	4.938	3.284	631	33.638	48.037	4.154.513
03-08-2022	4.262.916	9.773	6.104	1.378	34.586	48.040	4.163.388
04-08-2022	4.274.613	11.525	6.586	2.103	37.742	48.104	4.171.724
05-08-2022	4.286.216	11.216	6.448	1.964	41.448	48.147	4.179.502
06-08-2022	4.297.144	10.672	6.025	1.902	44.160	48.177	4.187.608
07-08-2022	4.306.955	9.563	5.295	1.662	46.298	48.204	4.195.180
08-08-2022	4.314.459	7.256	3.837	1.188	46.235	48.238	4.202.627
09-08-2022	4.320.173	5.546	3.677	621	39.616	48.243	4.214.935
10-08-2022	4.331.416	11.091	6.911	1.439	40.296	48.248	4.225.466
11-08-2022	4.344.910	13.198	7.350	2.332	43.706	48.296	4.235.360
12-08-2022	4.357.818	12.598	6.897	2.340	47.204	48.329	4.244.664
13-08-2022	4.369.706	11.664	6.411	2.111	49.566	48.358	4.254.091
14-08-2022	4.380.148	10.282	5.592	1.979	50.762	48.386	4.263.235
15-08-2022	4.387.731	7.267	3.796	1.087	49.853	48.419	4.271.616
16-08-2022	4.393.244	5.132	3.158	664	41.629	48.424	4.285.320

Nota explicativa: para esta tabla, el cálculo de casos confirmados activos y casos confirmados recuperados corresponde a la información disponible en la fecha en que se reportan en el Informe Diario. Los casos confirmados, ya sean acumulados, nuevos, activos o recuperados incluyen a los casos confirmados desde el 10-02-2021 por antígeno y a los acumulados con sospecha de reinfección.

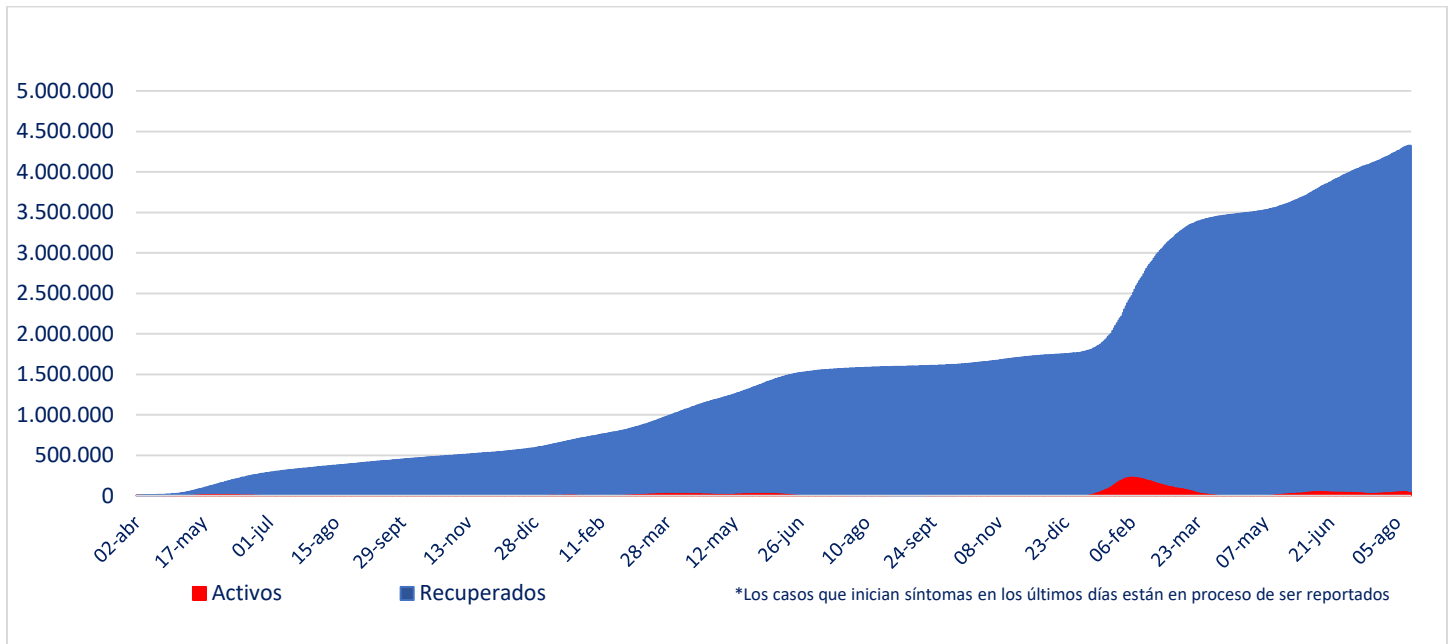
1 Persona que cumple con definición de caso según normativa vigente, que cuenta con test de PCR o antígeno positivo en las últimas 24 hrs, según fecha de resultado informada por laboratorio. Incluye casos con sospecha de reinfección, y es independiente de la fecha de notificación o síntomas señalada en Epivigila.

2 El cálculo de casos activos excluye a quienes hayan fallecido, independientemente de la causa de muerte.

3 Corresponde a casos clasificados con causa de muerte U07.1 (caso confirmado con resultado positivo de la prueba), según estadísticas del DEIS.

4 Para el cálculo estimado de confirmados recuperados se substraen a los casos confirmados acumulados, los casos activos confirmados y los casos fallecidos, independientemente de su causa de muerte.

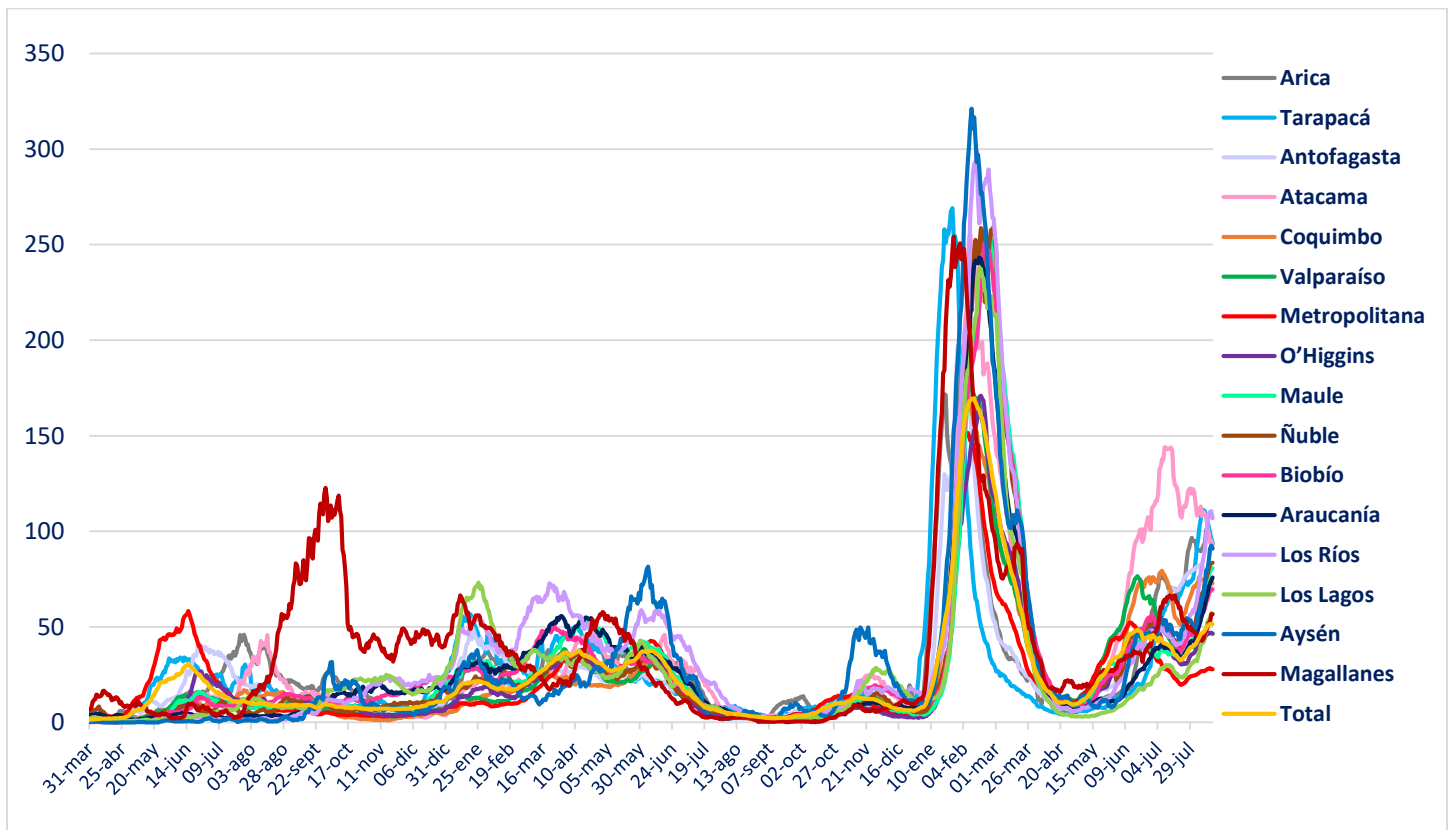
4. Curva de casos activos y recuperados según fecha de inicio de síntomas



Fuente: Sistema de Notificación EPIVIGILA. Depto. de Epidemiología, DIPLAS MINSAL

Nota explicativa: para construir esta curva, se realiza el cálculo de casos activos y recuperados a partir del último día disponible de información, actualizando la curva completa hacia atrás. El número de fallecidos no aparece en este gráfico.

5. Evolución de nuevos casos confirmados por 100 mil habitantes (media móvil 7 días)



II. Casos probables

1. Casos probables por región

Región	Casos probables acumulados	Casos activos probables ¹
Arica Parinacota	3.441	0
Tarapacá	10.394	1
Antofagasta	6.821	0
Atacama	1.745	0
Coquimbo	9.391	0
Valparaíso	50.205	0
Metropolitana	161.568	6
O'Higgins	14.803	2
Maule	10.643	4
Ñuble	10.181	0
Biobío	35.906	3
Araucanía	11.311	0
De los Ríos	6.034	0
De los Lagos	16.328	0
Aysén	1.794	0
Magallanes	3.290	0
Desconocida	0	0
Total	353.855	16

Datos provisorios y en proceso de validación. Algunas actualizaciones podrían verse reflejadas solamente en el recuento acumulado.
 1 La definición vigente de caso probable corresponde a la contenida en el ordinario B51 N° 269 de la Subsecretaría de Salud Pública.

2. Casos probables acumulados y activos informados por fecha

Fecha	Casos probables acumulados	Casos activos probables ¹
03-07-2022	353.847	15
04-07-2022	353.848	14
05-07-2022	353.851	14
06-07-2022	353.846	10
07-07-2022	353.841	9
08-07-2022	353.841	13
09-07-2022	353.835	12
10-07-2022	353.834	11
11-07-2022	353.842	19
12-07-2022	353.847	21
13-07-2022	353.842	15
14-07-2022	353.847	16
15-07-2022	353.840	8
16-07-2022	353.841	10
17-07-2022	353.840	11
18-07-2022	353.846	14
19-07-2022	353.846	7
20-07-2022	353.837	7
21-07-2022	353.842	12
22-07-2022	353.840	8
23-07-2022	353.844	13
24-07-2022	353.850	15
25-07-2022	353.852	16
26-07-2022	353.853	18
27-07-2022	353.848	16
28-07-2022	353.847	10
29-07-2022	353.843	8
30-07-2022	353.849	12
31-07-2022	353.848	14
01-08-2022	353.853	17
02-08-2022	353.857	20
03-08-2022	353.854	16
04-08-2022	353.858	20
05-08-2022	353.859	19
06-08-2022	353.856	14
07-08-2022	353.855	12
08-08-2022	353.854	10
09-08-2022	353.856	12
10-08-2022	353.860	21
11-08-2022	353.863	19
12-08-2022	353.853	16
13-08-2022	353.850	13
14-08-2022	353.854	15
15-08-2022	353.852	15
16-08-2022	353.855	16

Datos provisorios y en proceso de validación. Algunas actualizaciones podrían verse reflejadas solamente en el recuento acumulado.
 1 La definición vigente de caso probable corresponde a la contenida en el ordinario B51 N° 269 de la Subsecretaría de Salud Pública.
www.gob.cl/coronavirus

III. Pacientes Fallecidos

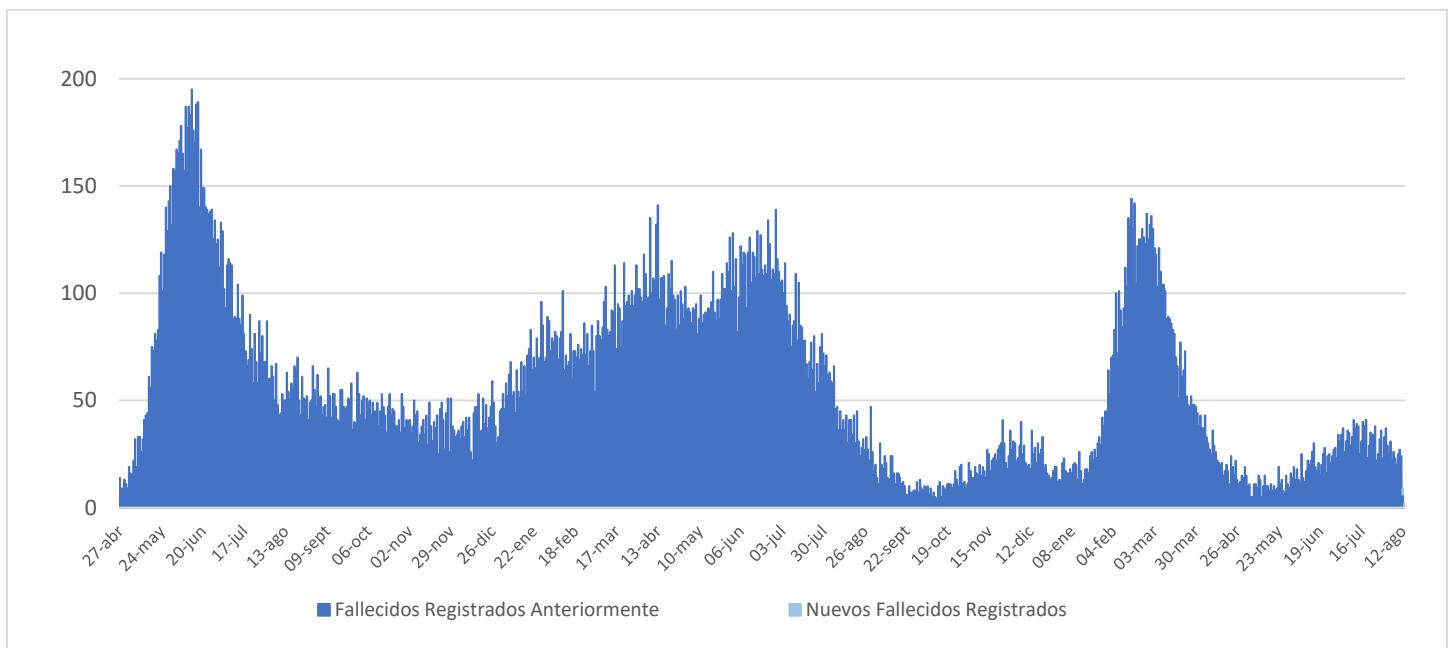
1. Pacientes fallecidos por grupo etario

Tramos de edad	Fallecidos confirmados U07.1 ¹	% total	% agrupado	Fallecidos sospechosos, probables u otros U07.2 ²	% total	% agrupado	Fallecidos totales	% total	% agrupado
≤ 39 años	1.263	2,61%	2,61%	384	3,31%	3,31%	1.647	2,74%	2,74%
40 a 49 años	1.881	3,88%	3,88%	479	4,13%	4,13%	2.360	3,93%	3,93%
50 a 59 años	4.875	10,07%	10,07%	1.111	9,57%	9,57%	5.986	9,97%	9,97%
60 a 69 años	9.147	18,89%	18,89%	1.972	16,99%	16,99%	11.119	18,52%	18,52%
70 a 79 años	12.868	26,57%	64,55%	2.955	25,47%	65,99%	15.823	26,36%	64,83%
80 a 89 años	12.843	26,52%		3.159	27,22%		16.002	26,66%	
≥90 años	5.547	11,46%		1.544	13,31%		7.091	11,81%	
Total	48.424	100%	100%	11.604	100%	100%	60.028	100%	100%

1 Código CIE-10 U07.1 COVID-19, virus identificado:
Caso confirmado con resultado positivo de la prueba.

2 Código CIE-10 U07.2 COVID-19, virus no identificado:
Diagnosticado clínica y epidemiológicamente con COVID-19
Caso probable de COVID-19
Caso sospechoso de COVID-19

2. Fallecidos confirmados según fecha de defunción, de acuerdo a criterios DEIS



IV. Capacidad Hospitalaria

1. Sistema Integrado Covid 19, camas de unidades de cuidados intensivos (UCI)

Total de camas críticas	1.964	Camas críticas disponibles	281	Camas críticas ocupados	1.683
-------------------------	-------	----------------------------	-----	-------------------------	-------

2. Hospitalización en unidades de cuidados intensivos (UCI) de pacientes Covid 19

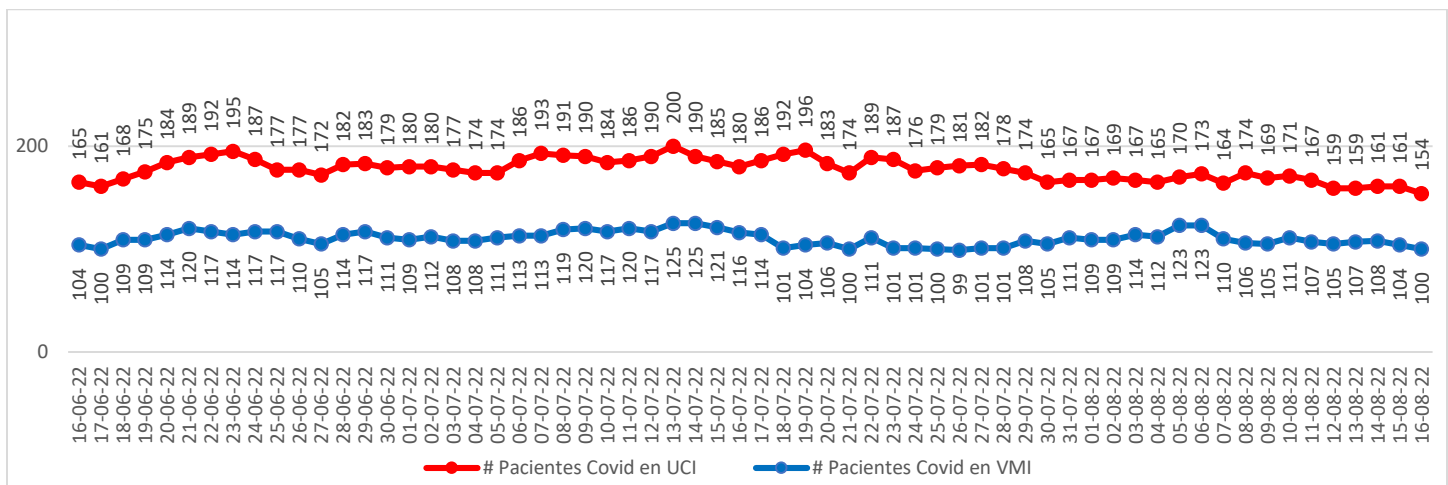
Región	# pacientes	% total
Arica	2	1,30%
Tarapacá	2	1,30%
Antofagasta	7	4,55%
Atacama	4	2,60%
Coquimbo	9	5,84%
Valparaíso	13	8,44%
Santiago	82	53,25%
O'Higgins	1	0,65%
Maule	3	1,95%
Ñuble	3	1,95%
Biobío	6	3,90%
Araucanía	9	5,84%
Los Ríos	1	0,65%
Los Lagos	7	4,55%
Aysén	0	0,00%
Magallanes	5	3,25%
Total	154	100%

Tipo de ventilación	# pacientes	% total
En ventilación mecánica	100	64,94%
Sin ventilación mecánica	54	35,06%
Total	154	100%

* Pacientes reportados durante el día anterior de forma agregada, UGCC

* Pacientes reportados durante el día anterior de forma agregada, UGCC

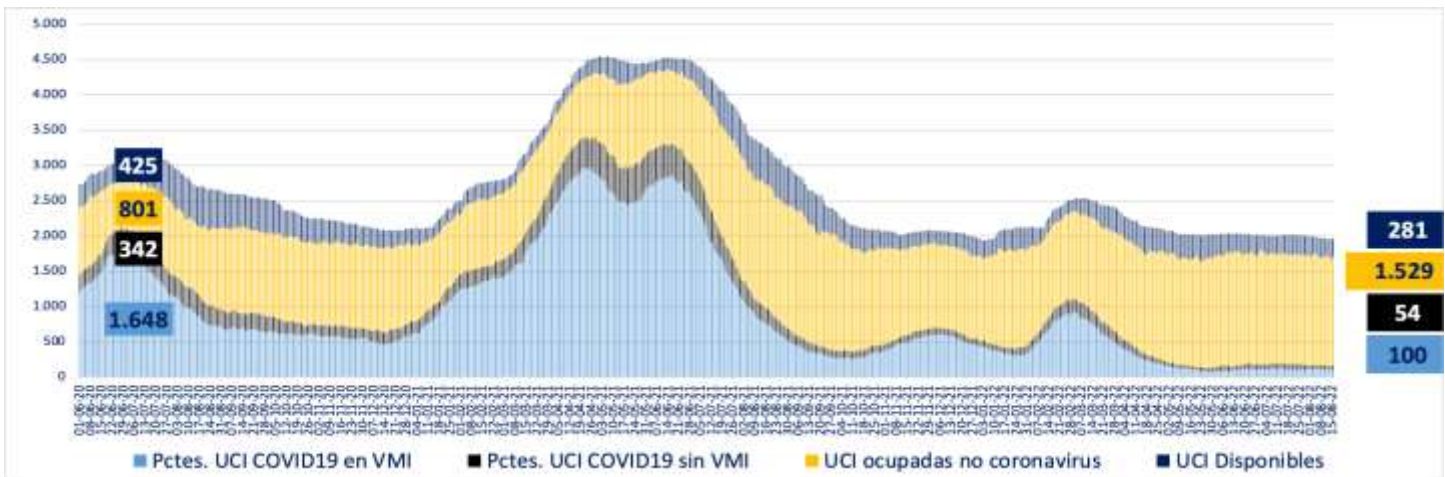
3. Hospitalización diaria en unidades de cuidados intensivos (UCI)



* Pacientes reportados durante el día anterior de forma agregada, UGCC

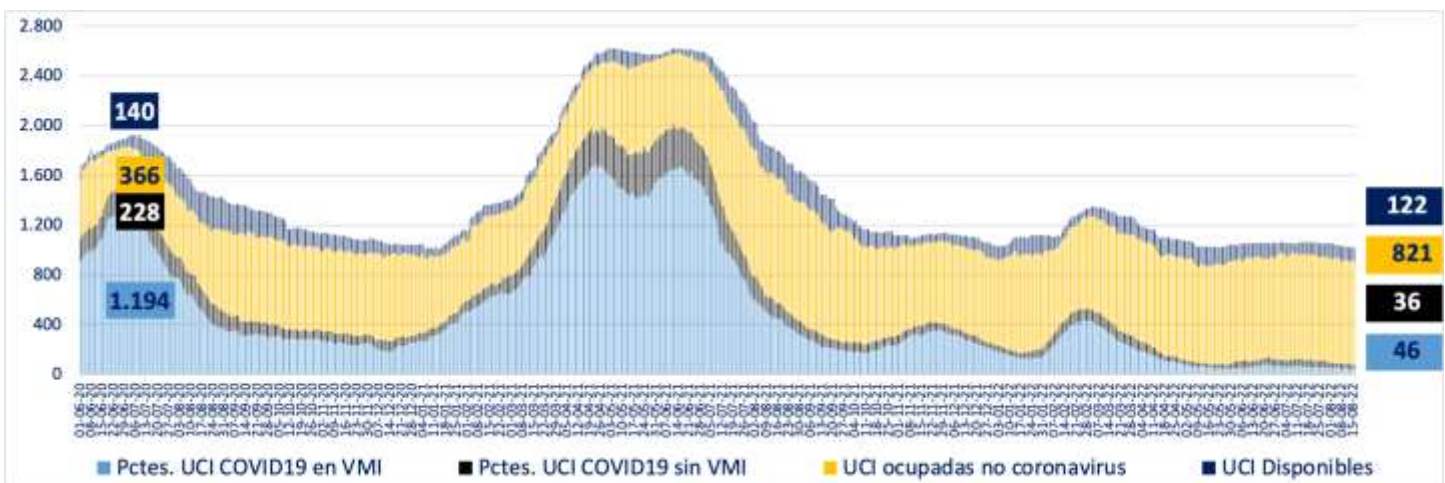
Nota explicativa: De acuerdo al manual de registro de gestión de camas en la red integrada público-privada 2021, aprobado en Resolución Exenta 244 de 22 de febrero de 2021, a partir del 23 de febrero, se comienza a reportar el N° de pacientes COVID-19 hospitalizados en UCI informados de forma agregada por los establecimientos en la plataforma UGCC, ya que los datos individualizados (Registro clínicos de los pacientes) requieren un mayor esfuerzo por parte de los establecimientos al momento de reportar y esto puede generar un atraso de notificación en la plataforma UGCC.

4. Evolución de camas UCI habilitadas y ocupadas – País



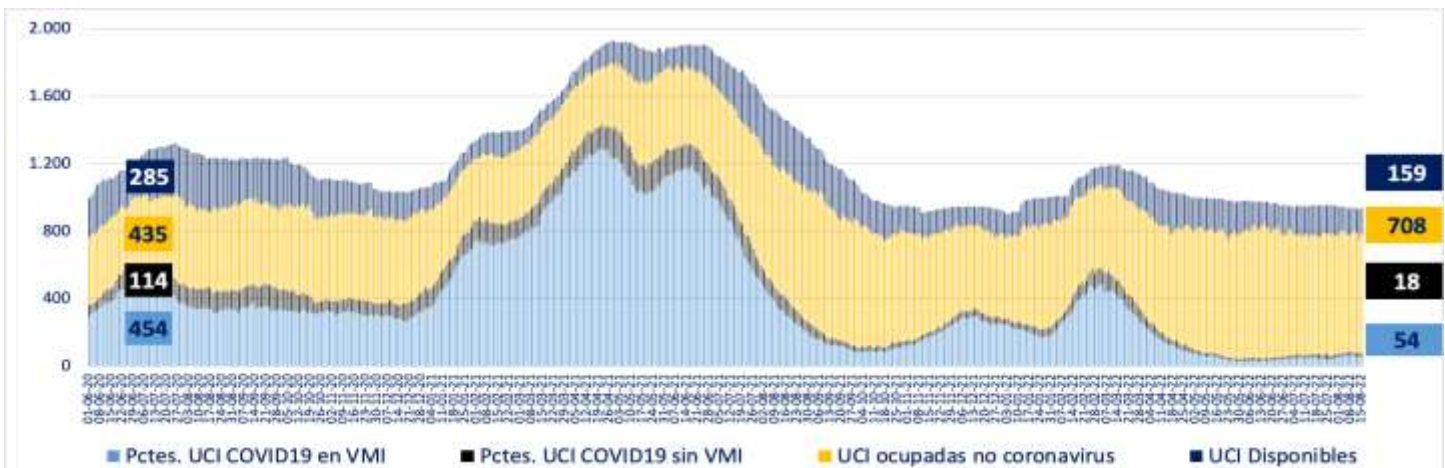
* A partir del 23 de febrero de 2021 se reportan los datos informados de forma agregada, UGCC

5. Evolución de camas UCI habilitadas y ocupadas – R. Metropolitana



* A partir del 23 de febrero de 2021 se reportan los datos informados de forma agregada, UGCC

6. Evolución de camas UCI habilitadas y ocupadas – Regiones



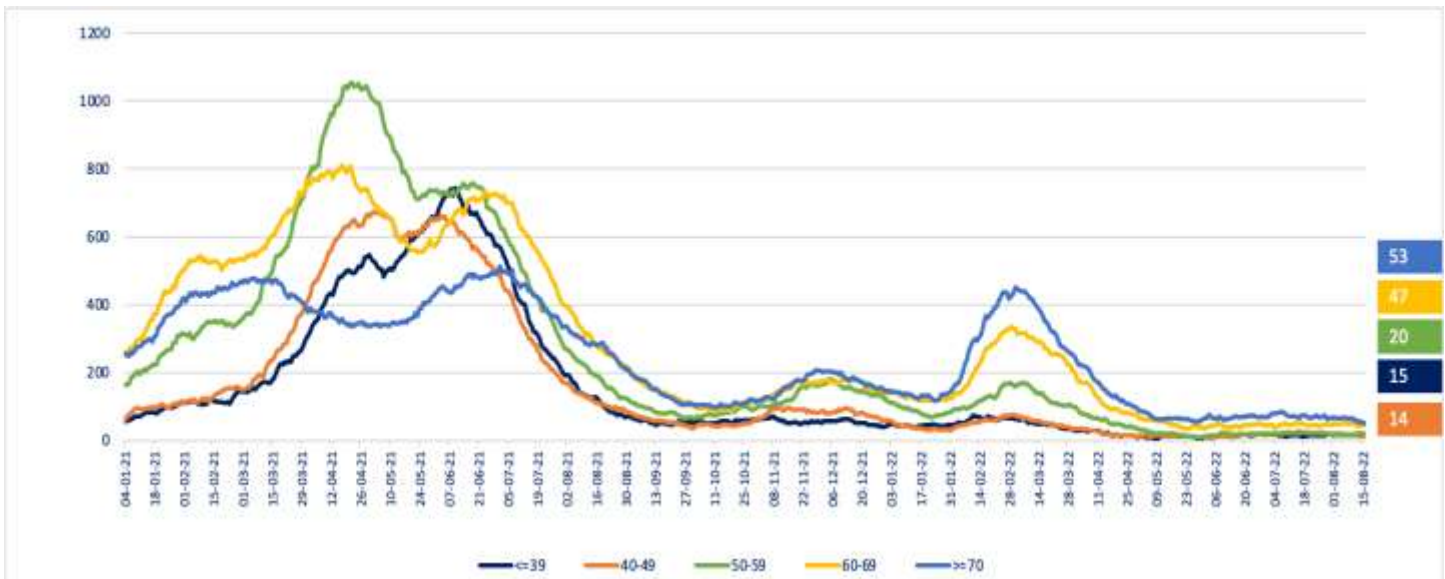
* A partir del 23 de febrero de 2021 se reportan los datos informados de forma agregada, UGCC

7. Número pacientes Covid-19 en Unidades de Cuidado Intensivo (UCI) por tramos de edad

Tramos de edad	# pacientes	% total
≤ 39 años	15	10,07%
40 a 49 años	14	9,40%
50 a 59 años	20	13,42%
60 a 69 años	47	31,54%
≥ 70 años	53	35,57%
Total	149	100%

* Pacientes reportados durante el día anterior de forma individualizada, UGCC

8. Evolución de pacientes Covid-19 en Unidades de Cuidado Intensivo (UCI) por tramos de edad



* Pacientes reportados durante el día anterior de forma individualizada, UGCC

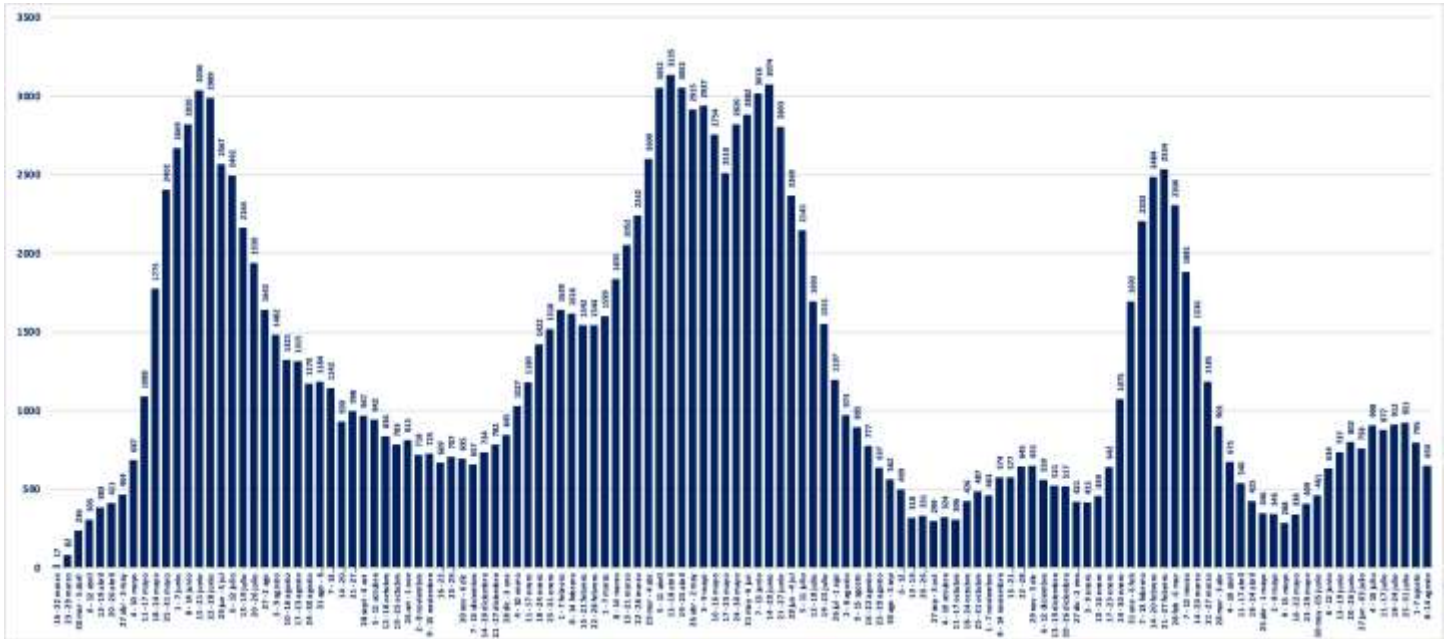
Nota explicativa: De acuerdo al manual de registro de gestión de camas en la red integrada público-privada 2021, aprobado en Resolución Exenta 244 de 22 de febrero de 2021, a partir del 23 de febrero, se comienza a reportar el N° de pacientes COVID-19 hospitalizados en UCI informados de forma agregada por los establecimientos en la plataforma UGCC, ya que los datos individualizados (Registro clínicos de los pacientes) requieren un mayor esfuerzo por parte de los establecimientos al momento de reportar y esto puede generar un atraso de notificación en la plataforma UGCC.

9. Hospitalización de pacientes Covid19 en sistema integrado

Fecha	Camas básicas	Camas media	UTI	UCI	Total
07-07-2022	617	697	329	193	1.836
08-07-2022	584	679	305	191	1.759
09-07-2022	587	727	316	190	1.820
10-07-2022	571	722	317	184	1.794
11-07-2022	559	744	318	186	1.807
12-07-2022	592	731	325	190	1.838
13-07-2022	588	762	308	200	1.858
14-07-2022	605	762	320	190	1.877
15-07-2022	618	745	310	185	1.858
16-07-2022	603	730	281	180	1.794
17-07-2022	588	779	284	186	1.837
18-07-2022	609	797	270	192	1.868
19-07-2022	633	935	269	196	2.033
20-07-2022	607	739	284	183	1.813
21-07-2022	588	750	271	174	1.783
22-07-2022	591	762	268	189	1.810
23-07-2022	588	763	287	187	1.825
24-07-2022	542	761	264	176	1.743
25-07-2022	537	770	251	179	1.737
26-07-2022	560	792	262	181	1.795
27-07-2022	574	754	265	182	1.775
28-07-2022	589	776	246	178	1.789
29-07-2022	557	755	252	174	1.738
30-07-2022	576	716	236	165	1.693
31-07-2022	498	691	230	167	1.586
01-08-2022	527	732	235	167	1.661
02-08-2022	549	733	227	169	1.678
03-08-2022	547	745	233	167	1.692
04-08-2022	529	728	240	165	1.662
05-08-2022	547	706	268	170	1.691
06-08-2022	547	747	245	173	1.712
07-08-2022	521	656	236	164	1.577
08-08-2022	490	665	230	174	1.559
09-08-2022	555	740	229	169	1.693
10-08-2022	547	736	243	171	1.697
11-08-2022	533	756	229	167	1.685
12-08-2022	519	758	222	159	1.658
13-08-2022	529	716	225	159	1.629
14-08-2022	468	736	232	161	1.597
15-08-2022	479	701	230	161	1.571
16-08-2022	491	687	215	154	1.547

* Pacientes reportados durante el día anterior de forma agregada, UGCC

10. Evolución semanal de egresos hospitalarios pacientes Covid19



* Pacientes reportados de forma individualizada, UGCC

V. Exámenes

1. Exámenes para la detección de SARS CoV-2

	# exámenes realizados	% total	# exámenes informados últimas 24 hrs
Test de PCR	37.111.149	86,20%	19.800
Test de Antígeno	5.939.131	13,80%	12.726
Total	43.050.280	100%	32.526

2. Exámenes PCR informados por tipo de establecimiento

	# exámenes PCR realizados	% total	# exámenes PCR informados últimas 24 hrs
Instituto de Salud Pública	342.205	0,92%	0
Hospitales públicos	16.280.307	43,87%	11.417
Privados	20.488.637	55,21%	8.383
Total	37.111.149	100%	19.800

3. Datos de exámenes PCR informados según laboratorios por región en las últimas 24 hrs.

Región ¹	# exámenes PCR informados	# nuevos casos PCR positivos ²	Positividad PCR día ³	Positividad última semana
Arica y Parinacota	407	62	15,23%	16,58%
Tarapacá	1.027	162	15,77%	13,06%
Antofagasta	683	111	16,25%	17,75%
Atacama	356	48	13,48%	11,59%
Coquimbo	806	179	22,21%	17,49%
Valparaíso	1.320	209	15,83%	15,40%
Metropolitana	6.153	599	9,74%	11,44%
O'Higgins	508	112	22,05%	20,14%
Maule	1.288	269	20,89%	15,67%
Ñuble	822	142	17,27%	14,38%
Biobío	1.954	357	18,27%	15,77%
Araucanía	2.783	457	16,42%	17,48%
Los Ríos	503	72	14,31%	14,99%
Los Lagos	796	138	17,34%	14,96%
Aysén	84	6	7,14%	11,97%
Magallanes	310	32	10,32%	13,21%
Desconocida	0	0	-	-
Total	19.800	2.955	14,92%	14,39%

¹ Región según toma la muestra.

² Persona que cumple con definición de caso según normativa vigente, que cuenta con test de PCR positivo en las últimas 24 hrs, según fecha de resultado informada por laboratorio. Incluye casos con sospecha de reinfección, y es independiente de la fecha de notificación o síntomas señalada en Epivigila.

Datos provisionarios y en proceso de validación. Algunas actualizaciones podrían verse reflejadas solamente en el recuento acumulado.

³ Positividad PCR día = nuevos casos PCR positivos /# exámenes PCR día.

4. Datos de exámenes de antígeno según región, informados el 14 de agosto

Región	# exámenes antígeno informados
Arica y Parinacota	887
Tarapacá	572
Antofagasta	629
Atacama	743
Coquimbo	741
Valparaíso	1.389
Metropolitana	2.881
O'Higgins	550
Maule	821
Ñuble	600
Biobío	1.176
Araucanía	443
Los Ríos	534
Los Lagos	222
Aysén	190
Magallanes	348
Desconocida	0
Total	12.726

5. Exámenes PCR informados según día, acumulados y número de laboratorios que reportan

Fecha	# exámenes PCR informados	# total de exámenes PCR	# laboratorios que reporta	# nuevos casos PCR positivos ¹	Positividad PCR día ²	Casos totales PCR positivos acumulados ³	Positividad PCR total
03-07-2022	42.572	35.608.226	198	6.099	14,33%	3.280.770	9,21%
04-07-2022	31.255	35.639.481	171	4.153	13,29%	3.285.286	9,22%
05-07-2022	16.653	35.656.134	132	2.541	15,26%	3.288.275	9,22%
06-07-2022	29.516	35.685.650	195	4.538	15,37%	3.293.180	9,23%
07-07-2022	44.867	35.730.517	201	6.710	14,96%	3.300.644	9,24%
08-07-2022	42.019	35.772.536	196	6.173	14,69%	3.307.309	9,25%
09-07-2022	38.613	35.811.149	200	5.616	14,54%	3.313.497	9,25%
10-07-2022	39.309	35.850.458	201	5.577	14,19%	3.319.099	9,26%
11-07-2022	29.549	35.880.007	174	4.063	13,75%	3.323.576	9,26%
12-07-2022	15.922	35.895.929	132	2.483	15,59%	3.326.383	9,27%
13-07-2022	28.349	35.924.278	193	4.366	15,40%	3.330.885	9,27%
14-07-2022	40.618	35.964.896	200	5.981	14,72%	3.337.086	9,28%
15-07-2022	36.814	36.001.710	201	5.582	15,16%	3.342.893	9,29%
16-07-2022	35.567	36.037.277	199	4.969	13,97%	3.348.110	9,29%
17-07-2022	32.630	36.069.907	196	4.145	12,70%	3.352.742	9,30%
18-07-2022	23.958	36.093.865	153	2.983	12,45%	3.355.926	9,30%
19-07-2022	13.382	36.107.247	127	1.900	14,20%	3.357.921	9,30%
20-07-2022	24.496	36.131.743	187	3.420	13,96%	3.361.436	9,30%
21-07-2022	38.147	36.169.890	193	5.343	14,01%	3.367.418	9,31%
22-07-2022	34.776	36.204.666	200	4.763	13,70%	3.372.415	9,31%
23-07-2022	34.383	36.239.049	199	4.853	14,11%	3.377.495	9,32%
24-07-2022	34.990	36.274.039	193	4.615	13,19%	3.382.285	9,32%
25-07-2022	28.943	36.302.982	170	3.891	13,44%	3.386.406	9,33%
26-07-2022	15.107	36.318.089	130	2.156	14,27%	3.388.695	9,33%
27-07-2022	30.033	36.348.122	197	4.713	15,69%	3.393.535	9,34%
28-07-2022	42.009	36.390.131	202	6.171	14,69%	3.399.799	9,34%
29-07-2022	39.395	36.429.526	204	5.806	14,74%	3.405.868	9,35%
30-07-2022	38.777	36.468.303	200	5.439	14,03%	3.411.532	9,35%
31-07-2022	37.016	36.505.319	201	4.703	12,71%	3.416.449	9,36%
01-08-2022	32.512	36.537.831	172	4.189	12,88%	3.420.841	9,36%
02-08-2022	16.481	36.554.312	131	2.512	15,24%	3.423.418	9,37%
03-08-2022	30.288	36.584.600	193	4.638	15,31%	3.428.133	9,37%
04-08-2022	45.840	36.630.440	202	7.078	15,44%	3.435.371	9,38%
05-08-2022	44.279	36.674.719	207	6.817	15,40%	3.442.559	9,39%
06-08-2022	43.182	36.717.901	201	6.448	14,93%	3.449.237	9,39%
07-08-2022	43.725	36.761.626	202	5.722	13,09%	3.455.173	9,40%
08-08-2022	34.053	36.795.679	170	4.826	14,17%	3.460.232	9,40%
09-08-2022	18.159	36.813.838	131	2.938	16,18%	3.463.318	9,41%
10-08-2022	33.241	36.847.079	199	5.204	15,66%	3.468.653	9,41%
11-08-2022	53.866	36.900.945	203	8.137	15,11%	3.477.056	9,42%
12-08-2022	54.438	36.955.383	205	7.626	14,01%	3.484.948	9,43%
13-08-2022	50.702	37.006.085	203	7.459	14,71%	3.492.604	9,44%
14-08-2022	49.012	37.055.097	198	6.538	13,34%	3.499.279	9,44%
15-08-2022	36.252	37.091.349	170	4.874	13,44%	3.504.454	9,45%
16-08-2022	19.800	37.111.149	134	2.955	14,92%	3.507.774	9,45%

1 Persona que cumple con definición de caso según normativa vigente, que cuenta con test de PCR en las últimas 24 hrs, según fecha de resultado informada por laboratorio. Incluye casos con sospecha de reinfección, y es independiente de la fecha de notificación o síntomas señalada en Epivigila. Datos provisorios y en proceso de validación. Algunas actualizaciones podrían verse reflejadas solamente en el recuento acumulado.

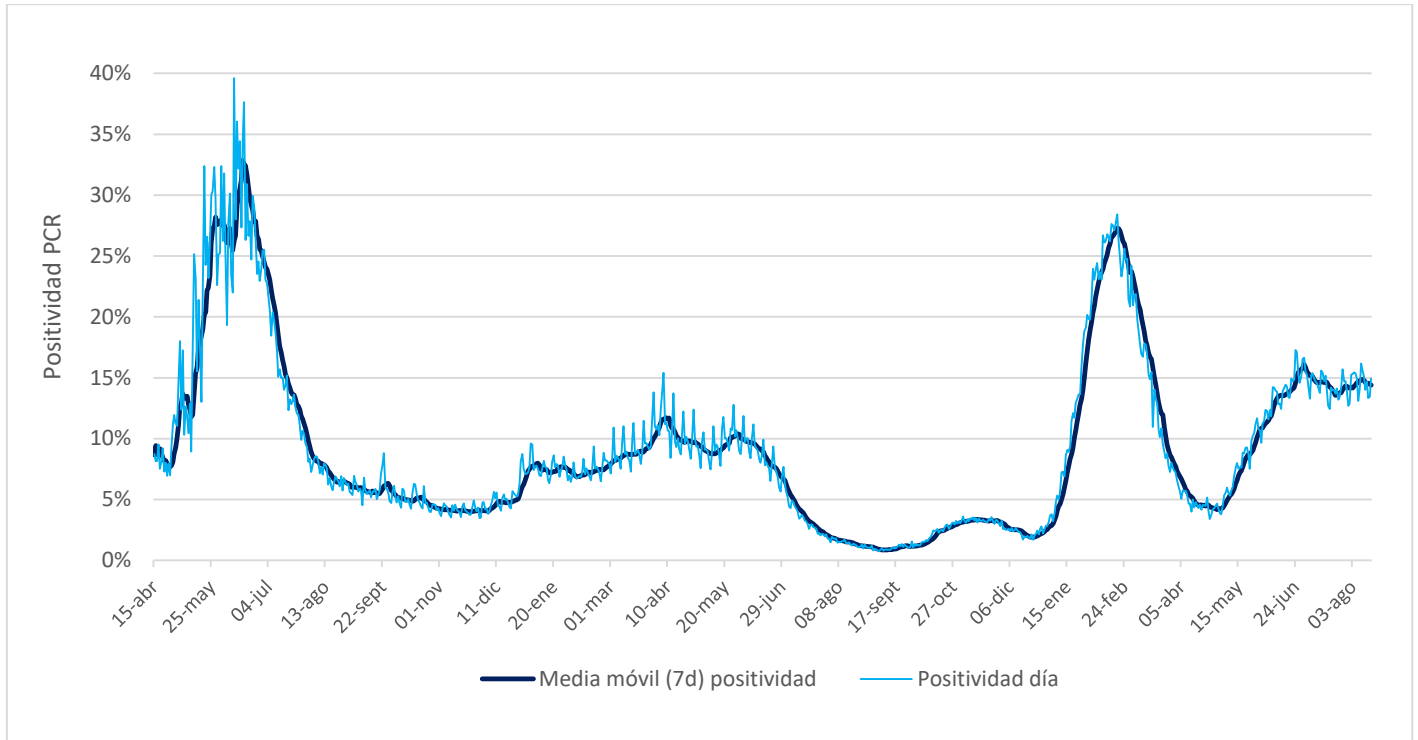
2 Positividad PCR día= nuevos casos PCR positivos / # exámenes PCR día.

Positividad total= casos PCR positivos totales/ total de exámenes PCR.

Reportado por Epidemiología MINSAL.

3 Datos provisorios y en proceso de validación. Algunas actualizaciones podrían verse reflejadas solamente en el recuento acumulado.

6. Porcentaje y media móvil (siete días) de positividad de exámenes PCR



VI. Residencias sanitarias

1. Datos de residencias sanitarias informadas por región

Región	N° de Residencias Habilitadas	N° de Camas Totales	N° de Usuarios en Residencia	N° de Camas Disponibles	FOR
Arica y Parinacota	2	101	43	31	58%
Tarapacá	5	258	113	86	57%
Antofagasta	2	87	49	8	86%
Atacama	1	30	16	14	53%
Coquimbo	1	60	24	34	38%
Valparaíso	2	159	17	115	13%
Metropolitana	4	366	160	41	79%
O'Higgins	1	37	11	17	39%
Maule	2	57	27	10	72%
Ñuble	2	63	35	16	67%
Biobío	2	300	179	74	70%
Araucanía	1	101	34	17	67%
Los Ríos	1	60	21	31	39%
Los Lagos	1	28	11	2	85%
Aysén	1	25	7	15	32%
Magallanes	2	38	16	19	42%
Totales de RS	30	1.770	763	530	58%
Otros Dispositivos	1	350	80	270	23%
Total	31	2.120	843	800	51%

- **N° de Residencias Habilitadas:** Número de dispositivos u hoteles habilitados.
- **N° de Camas Totales:** Número total de camas contratadas.
- **N° de Usuarios en Residencia:** Número de personas hospedadas en este día.
- **N° de Camas Disponibles:** Número total de camas disponibles para recibir usuarios. *(En este número se descuentan las camas que se consideran inhabilitadas por aseo, mantención, pieza compartida o para uso de staff de persona de turno)*
- **FOR:** factor de ocupación real, equivale a la ocupación, pero considerando el número de camas inhabilitadas
***FOR = camas ocupadas / (camas totales - camas inhabilitadas) ***