

REPORTE

DIARIO

19 de agosto de 2022



#CuidémonosEntreTodos

I. Casos confirmados de COVID-19

1. Casos confirmados acumulados a nivel nacional

Región	Casos confirmados acumulados	Fallecidos confirmados totales ¹	Fallecidos sospechosos probables u otros totales ²	Fallecidos totales	Casos confirmados recuperados ³	Casos confirmados por antígeno	Casos con sospecha de reinfección
Arica Parinacota	69.993	699	143	842	68.062	19.470	1.036
Tarapacá	98.837	998	118	1.116	96.255	19.762	564
Antofagasta	159.444	1.551	294	1.845	155.635	22.937	1.312
Atacama	95.931	543	116	659	93.905	35.118	694
Coquimbo	177.143	1.489	297	1.786	172.813	43.325	912
Valparaíso	410.219	4.763	1.223	5.986	400.463	99.392	1.751
Metropolitana	1.691.748	23.183	6.150	29.333	1.651.791	280.113	15.713
O'Higgins	188.548	2.070	573	2.643	183.982	51.925	839
Maule	290.778	2.550	504	3.054	283.828	83.163	2.555
Ñuble	125.152	981	194	1.175	122.289	36.807	698
Biobío	428.399	3.757	684	4.441	418.382	82.908	2.090
Araucanía	252.234	2.088	574	2.662	246.532	43.583	1.677
De los Ríos	125.117	1.043	230	1.273	122.061	30.415	889
De los Lagos	217.795	2.013	374	2.387	213.163	30.211	3.328
Aysén	30.125	166	27	193	29.503	10.380	1.074
Magallanes	60.310	634	104	738	58.865	8.181	1.736
Desconocida	42	0	2	2	41	0	0
Total	4.421.815	48.528	11.607	60.135	4.317.570	897.690	36.868

2. Casos nuevos a nivel nacional

Región	Casos nuevos totales ⁴	Casos nuevos con síntomas	Casos nuevos sin síntomas	Casos nuevos reportados por laboratorio ⁵	Casos nuevos confirmados por antígeno	Casos activos confirmados ⁶	Tasa de incidencia activos ⁷
Arica Parinacota	197	104	85	8	98	944	366,3
Tarapacá	346	125	130	91	191	1.317	332,0
Antofagasta	508	224	160	124	140	1.736	244,6
Atacama	313	140	51	122	196	1.280	402,5
Coquimbo	696	422	208	66	345	2.330	271,3
Valparaíso	1.109	585	135	389	403	3.359	168,3
Metropolitana	2.777	1.596	285	896	775	9.016	108,5
O'Higgins	573	359	152	62	267	1.720	170,4
Maule	1.187	855	201	131	446	3.323	288,2
Ñuble	360	240	30	90	231	1.393	269,4
Biobío	1.465	749	366	350	539	4.664	278,2
Araucanía	722	339	123	260	182	2.524	246,5
De los Ríos	486	215	54	217	201	1.459	356,2
De los Lagos	614	267	104	243	140	1.653	183,2
Aysén	102	64	17	21	57	357	330,4
Magallanes	144	96	13	35	50	528	291,5
Desconocida	0	0	0	0	0	0	0,0
Total	11.599	6.380	2.114	3.105	4.261	37.603	189,6

Información Epivigila, Epidemiología y DEIS MINSAL. Datos provisorios y en proceso de validación. Algunas actualizaciones podrían verse reflejadas solamente en el recuento acumulado. Las definiciones de caso confirmado, probable, con sospecha de reinfección y de los periodos de aislamiento corresponden a las contenidas en el ordinario B51 N° 269 de la Subsecretaría de Salud Pública. Los casos confirmados, ya sean acumulados, nuevos, activos o recuperados incluyen a los casos confirmados desde el 10-02-2021 por antígeno y a los acumulados con sospecha de reinfección.

1 Casos clasificados con causa de muerte CIE-10 U07.1 (caso confirmado con resultado positivo de la prueba), según estadísticas del DEIS.

2 Casos clasificados con causa de muerte CIE-10 U07.2 (caso sospechoso, probable o diagnosticado clínica y epidemiológicamente, sin prueba positiva confirmada por laboratorio), según estadísticas del DEIS.

3 Para el cálculo estimado de confirmados recuperados se sustrae a los casos confirmados acumulados, los casos activos confirmados y los casos fallecidos, independientemente de su causa de muerte.

4 Persona que cumple con definición de caso según normativa vigente, que cuenta con test de PCR o antígeno positivo en las últimas 24 hrs, según fecha de resultado informada por laboratorio. Incluye casos con sospecha de reinfección, y es independiente de la fecha de notificación o síntomas señalada en Epivigila.

5 Casos que, teniendo un test de PCR positivo, no están ingresados aún en la plataforma de vigilancia epidemiológica (Epivigila).

6 El cálculo de casos activos excluye a quienes hayan fallecido, independientemente de la causa de muerte.

7 Tasa de incidencia activos = (casos activos confirmados / población) * 100.000. Población INE 2022, según proyección poblacional Censo 2017.

3. Casos confirmados totales, casos activos y fallecidos

Fecha	Casos totales acumulados	Casos nuevos totales ¹	Casos nuevos con síntomas	Casos nuevos sin síntomas	Casos activos ²	Fallecidos ³	Casos confirmados recuperados ⁴
06-07-2022	4.044.611	8.842	5.264	1.332	36.335	47.117	3.946.255
07-07-2022	4.055.693	10.316	5.718	1.816	37.149	47.180	3.956.333
08-07-2022	4.065.878	9.677	5.347	1.805	38.400	47.220	3.965.174
09-07-2022	4.075.533	9.074	4.894	1.720	39.565	47.250	3.973.547
10-07-2022	4.084.308	8.730	4.530	1.569	40.928	47.279	3.980.849
11-07-2022	4.090.523	5.789	3.023	1.036	40.261	47.319	3.987.615
12-07-2022	4.095.096	4.239	2.515	553	34.047	47.334	3.998.362
13-07-2022	4.103.590	8.351	4.944	1.201	32.915	47.340	4.007.959
14-07-2022	4.113.288	9.468	5.268	1.675	33.962	47.407	4.016.400
15-07-2022	4.122.401	8.867	4.722	1.634	34.831	47.441	4.024.536
16-07-2022	4.130.232	7.574	4.036	1.456	34.793	47.488	4.032.273
17-07-2022	4.137.152	6.414	3.492	1.099	35.001	47.532	4.038.861
18-07-2022	4.141.778	4.427	2.402	720	33.381	47.569	4.044.983
19-07-2022	4.145.452	3.576	2.308	411	27.613	47.581	4.054.383
20-07-2022	4.152.475	6.922	4.288	1.044	26.450	47.587	4.062.541
21-07-2022	4.161.478	8.341	4.492	1.793	27.999	47.652	4.069.801
22-07-2022	4.169.554	7.833	4.242	1.537	29.768	47.694	4.075.981
23-07-2022	4.177.517	7.736	4.200	1.502	31.515	47.733	4.082.068
24-07-2022	4.185.247	7.546	4.094	1.428	33.834	47.760	4.087.364
25-07-2022	4.191.347	5.844	3.097	990	34.642	47.801	4.092.536
26-07-2022	4.195.780	4.295	2.758	512	30.217	47.811	4.101.350
27-07-2022	4.204.824	8.900	5.344	1.322	31.314	47.823	4.109.256
28-07-2022	4.214.769	9.829	5.524	1.833	33.706	47.893	4.116.595
29-07-2022	4.224.361	9.316	5.265	1.624	36.139	47.934	4.123.642
30-07-2022	4.233.549	8.937	5.020	1.646	37.839	47.963	4.131.041
31-07-2022	4.241.546	7.779	4.379	1.339	38.940	47.986	4.137.855
01-08-2022	4.248.048	6.286	3.329	1.041	38.888	48.030	4.144.278
02-08-2022	4.253.056	4.938	3.284	631	33.638	48.037	4.154.513
03-08-2022	4.262.916	9.773	6.104	1.378	34.586	48.040	4.163.388
04-08-2022	4.274.613	11.525	6.586	2.103	37.742	48.104	4.171.724
05-08-2022	4.286.216	11.216	6.448	1.964	41.448	48.147	4.179.502
06-08-2022	4.297.144	10.672	6.025	1.902	44.160	48.177	4.187.608
07-08-2022	4.306.955	9.563	5.295	1.662	46.298	48.204	4.195.180
08-08-2022	4.314.459	7.256	3.837	1.188	46.235	48.238	4.202.627
09-08-2022	4.320.173	5.546	3.677	621	39.616	48.243	4.214.935
10-08-2022	4.331.416	11.091	6.911	1.439	40.296	48.248	4.225.466
11-08-2022	4.344.910	13.198	7.350	2.332	43.706	48.296	4.235.360
12-08-2022	4.357.818	12.598	6.897	2.340	47.204	48.329	4.244.664
13-08-2022	4.369.706	11.664	6.411	2.111	49.566	48.358	4.254.091
14-08-2022	4.380.148	10.282	5.592	1.979	50.762	48.386	4.263.235
15-08-2022	4.387.731	7.267	3.796	1.087	49.853	48.419	4.271.616
16-08-2022	4.393.244	5.132	3.158	664	41.629	48.424	4.285.320
17-08-2022	4.399.408	6.065	4.059	659	36.004	48.431	4.297.069
18-08-2022	4.409.873	10.161	6.135	1.560	35.327	48.437	4.308.177
19-08-2022	4.421.815	11.599	6.380	2.114	37.603	48.528	4.317.570

Nota explicativa: para esta tabla, el cálculo de casos confirmados activos y casos confirmados recuperados corresponde a la información disponible en la fecha en que se reportan en el Informe Diario. Los casos confirmados, ya sean acumulados, nuevos, activos o recuperados incluyen a los casos confirmados desde el 10-02-2021 por antígeno y a los acumulados con sospecha de reinfección.

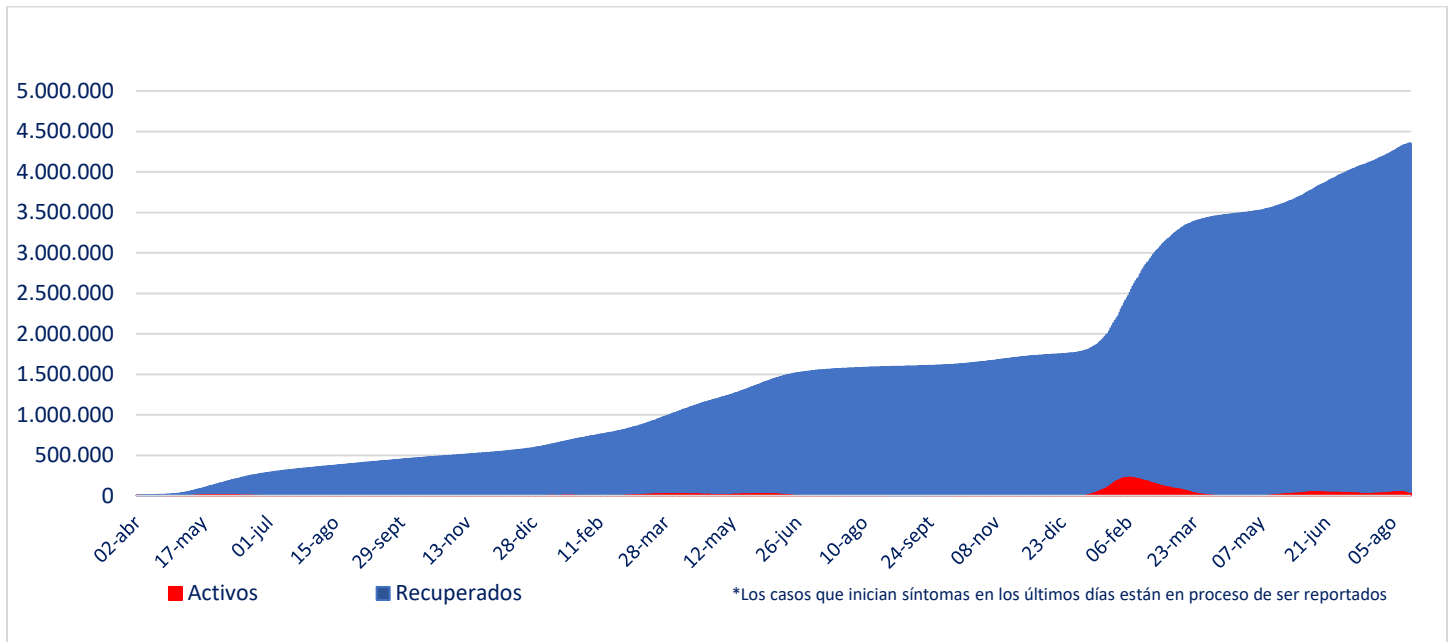
1 Persona que cumple con definición de caso según normativa vigente, que cuenta con test de PCR o antígeno positivo en las últimas 24 hrs, según fecha de resultado informada por laboratorio. Incluye casos con sospecha de reinfección, y es independiente de la fecha de notificación o síntomas señalada en Epivigila.

2 El cálculo de casos activos excluye a quienes hayan fallecido, independientemente de la causa de muerte.

3 Corresponde a casos clasificados con causa de muerte U07.1 (caso confirmado con resultado positivo de la prueba), según estadísticas del DEIS.

4 Para el cálculo estimado de confirmados recuperados se substraen a los casos confirmados acumulados, los casos activos confirmados y los casos fallecidos, independientemente de su causa de muerte.

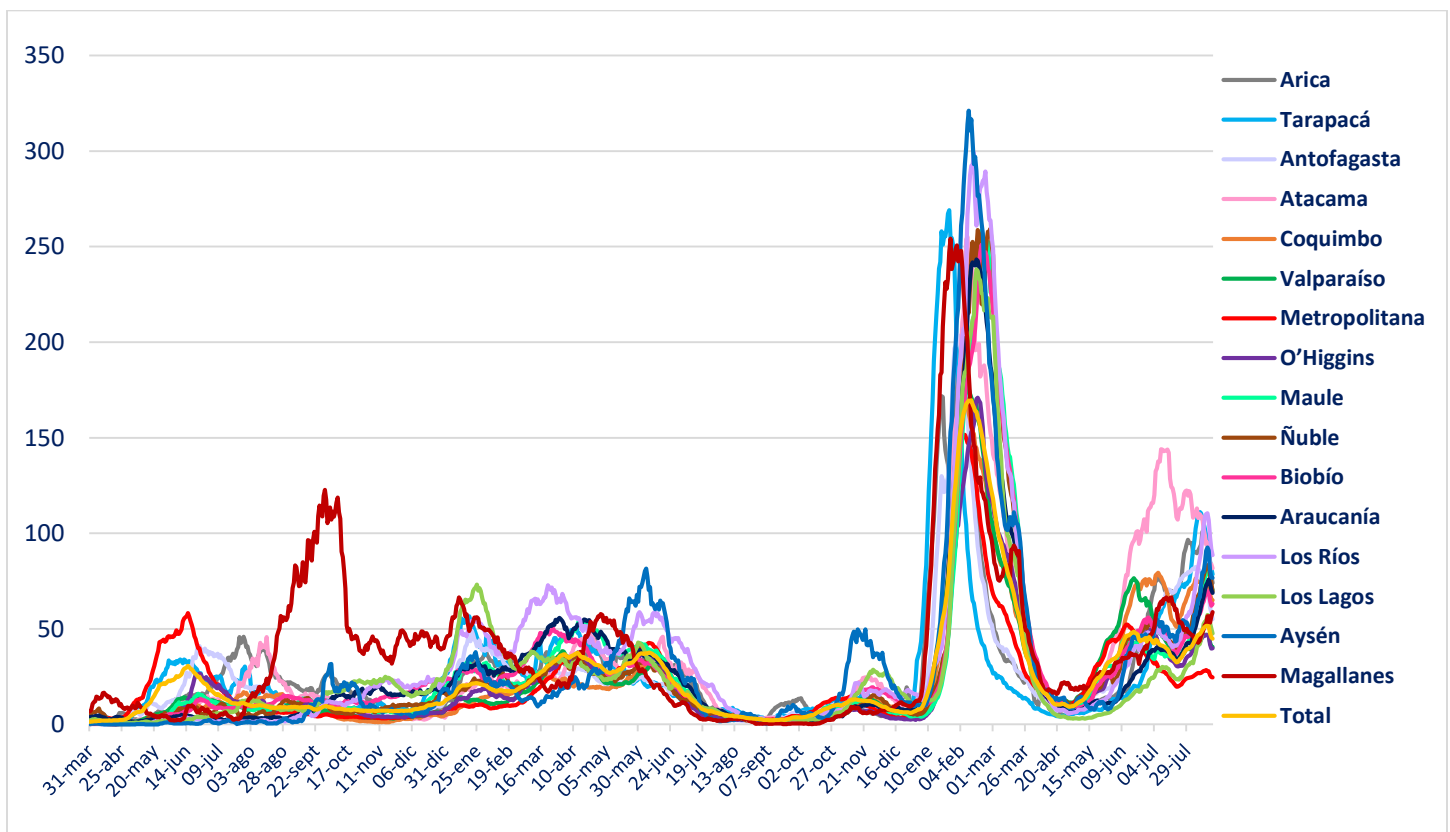
4. Curva de casos activos y recuperados según fecha de inicio de síntomas



Fuente: Sistema de Notificación EPIVIGILA. Depto. de Epidemiología, DIPLAS MINSAL

Nota explicativa: para construir esta curva, se realiza el cálculo de casos activos y recuperados a partir del último día disponible de información, actualizando la curva completa hacia atrás. El número de fallecidos no aparece en este gráfico.

5. Evolución de nuevos casos confirmados por 100 mil habitantes (media móvil 7 días)



II. Casos probables

1. Casos probables por región

Región	Casos probables acumulados	Casos activos probables ¹
Arica Parinacota	3.441	0
Tarapacá	10.393	0
Antofagasta	6.821	0
Atacama	1.745	0
Coquimbo	9.393	0
Valparaíso	50.206	1
Metropolitana	161.568	5
O'Higgins	14.801	0
Maule	10.642	3
Ñuble	10.180	0
Biobío	35.909	2
Araucanía	11.312	1
De los Ríos	6.034	0
De los Lagos	16.329	1
Aysén	1.794	0
Magallanes	3.290	0
Desconocida	0	0
Total	353.858	13

Datos provisorios y en proceso de validación. Algunas actualizaciones podrían verse reflejadas solamente en el recuento acumulado.
 1 La definición vigente de caso probable corresponde a la contenida en el ordinario B51 N° 269 de la Subsecretaría de Salud Pública.

2. Casos probables acumulados y activos informados por fecha

Fecha	Casos probables acumulados	Casos activos probables ¹
06-07-2022	353.846	10
07-07-2022	353.841	9
08-07-2022	353.841	13
09-07-2022	353.835	12
10-07-2022	353.834	11
11-07-2022	353.842	19
12-07-2022	353.847	21
13-07-2022	353.842	15
14-07-2022	353.847	16
15-07-2022	353.840	8
16-07-2022	353.841	10
17-07-2022	353.840	11
18-07-2022	353.846	14
19-07-2022	353.846	7
20-07-2022	353.837	7
21-07-2022	353.842	12
22-07-2022	353.840	8
23-07-2022	353.844	13
24-07-2022	353.850	15
25-07-2022	353.852	16
26-07-2022	353.853	18
27-07-2022	353.848	16
28-07-2022	353.847	10
29-07-2022	353.843	8
30-07-2022	353.849	12
31-07-2022	353.848	14
01-08-2022	353.853	17
02-08-2022	353.857	20
03-08-2022	353.854	16
04-08-2022	353.858	20
05-08-2022	353.859	19
06-08-2022	353.856	14
07-08-2022	353.855	12
08-08-2022	353.854	10
09-08-2022	353.856	12
10-08-2022	353.860	21
11-08-2022	353.863	19
12-08-2022	353.853	16
13-08-2022	353.850	13
14-08-2022	353.854	15
15-08-2022	353.852	15
16-08-2022	353.855	16
17-08-2022	353.857	16
18-08-2022	353.859	15
19-08-2022	353.858	13

Datos provisorios y en proceso de validación. Algunas actualizaciones podrían verse reflejadas solamente en el recuento acumulado.

¹ La definición vigente de caso probable corresponde a la contenida en el ordinario B51 N° 269 de la Subsecretaría de Salud Pública.

www.gob.cl/coronavirus

III. Pacientes Fallecidos

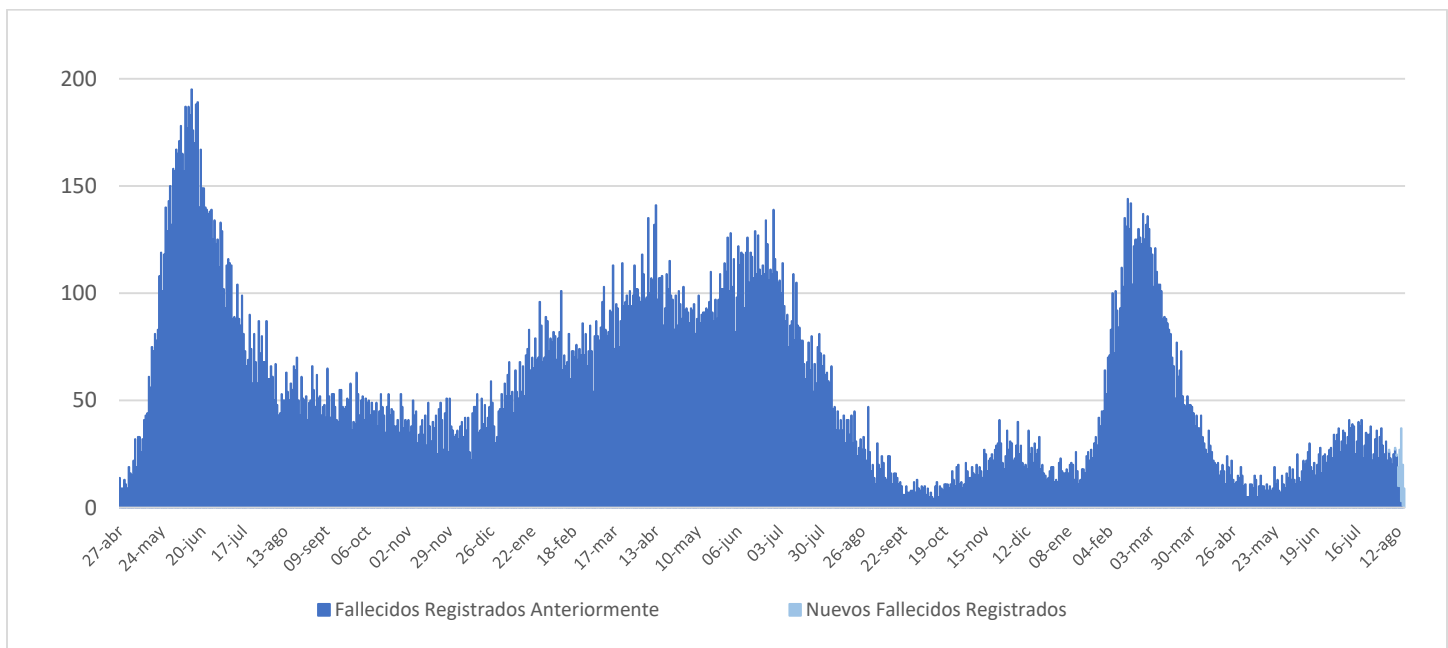
1. Pacientes fallecidos por grupo etario

Tramos de edad	Fallecidos confirmados U07.1 ¹	% total	% agrupado	Fallecidos sospechosos, probables u otros U07.2 ²	% total	% agrupado	Fallecidos totales	% total	% agrupado
≤ 39 años	1.265	2,61%	2,61%	384	3,31%	3,31%	1.649	2,74%	2,74%
40 a 49 años	1.886	3,89%	3,89%	479	4,13%	4,13%	2.365	3,93%	3,93%
50 a 59 años	4.879	10,05%	10,05%	1.111	9,57%	9,57%	5.990	9,96%	9,96%
60 a 69 años	9.165	18,89%	18,89%	1.972	16,99%	16,99%	11.137	18,52%	18,52%
70 a 79 años	12.891	26,56%	64,57%	2.956	25,47%	66,00%	15.847	26,35%	64,84%
80 a 89 años	12.882	26,55%		3.160	27,22%		16.042	26,68%	
≥90 años	5.560	11,46%		1.545	13,31%		7.105	11,82%	
Total	48.528	100%	100%	11.607	100%	100%	60.135	100%	100%

1 Código CIE-10 U07.1 COVID-19, virus identificado:
Caso confirmado con resultado positivo de la prueba.

2 Código CIE-10 U07.2 COVID-19, virus no identificado:
Diagnosticado clínica y epidemiológicamente con COVID-19
Caso probable de COVID-19
Caso sospechoso de COVID-19

2. Fallecidos confirmados según fecha de defunción, de acuerdo a criterios DEIS



IV. Capacidad Hospitalaria

1. Sistema Integrado Covid 19, camas de unidades de cuidados intensivos (UCI)

Total de camas críticas	1.966	Camas críticas disponibles	254	Camas críticas ocupados	1.712
-------------------------	-------	----------------------------	-----	-------------------------	-------

2. Hospitalización en unidades de cuidados intensivos (UCI) de pacientes Covid 19

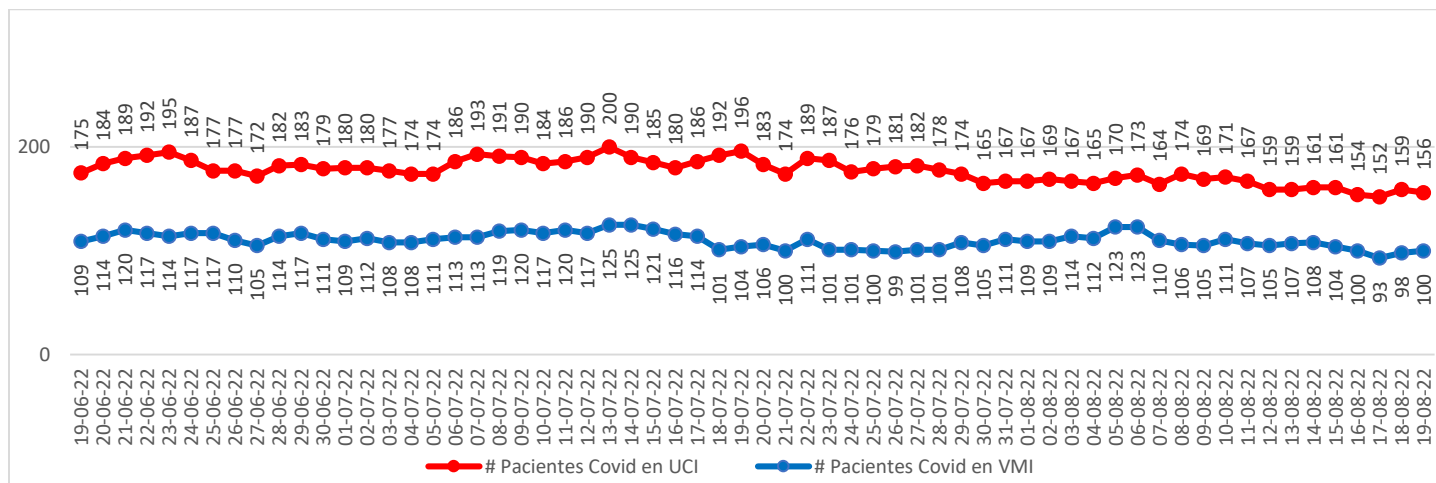
Región	# pacientes	% total
Arica	2	1,28%
Tarapacá	3	1,92%
Antofagasta	5	3,21%
Atacama	4	2,56%
Coquimbo	9	5,77%
Valparaíso	12	7,69%
Santiago	83	53,21%
O'Higgins	3	1,92%
Maule	6	3,85%
Ñuble	2	1,28%
Biobío	5	3,21%
Araucanía	8	5,13%
Los Ríos	2	1,28%
Los Lagos	7	4,49%
Aysén	0	0,00%
Magallanes	5	3,21%
Total	156	100%

Tipo de ventilación	# pacientes	% total
En ventilación mecánica	100	64,10%
Sin ventilación mecánica	56	35,90%
Total	156	100%

* Pacientes reportados durante el día anterior de forma agregada, UGCC

* Pacientes reportados durante el día anterior de forma agregada, UGCC

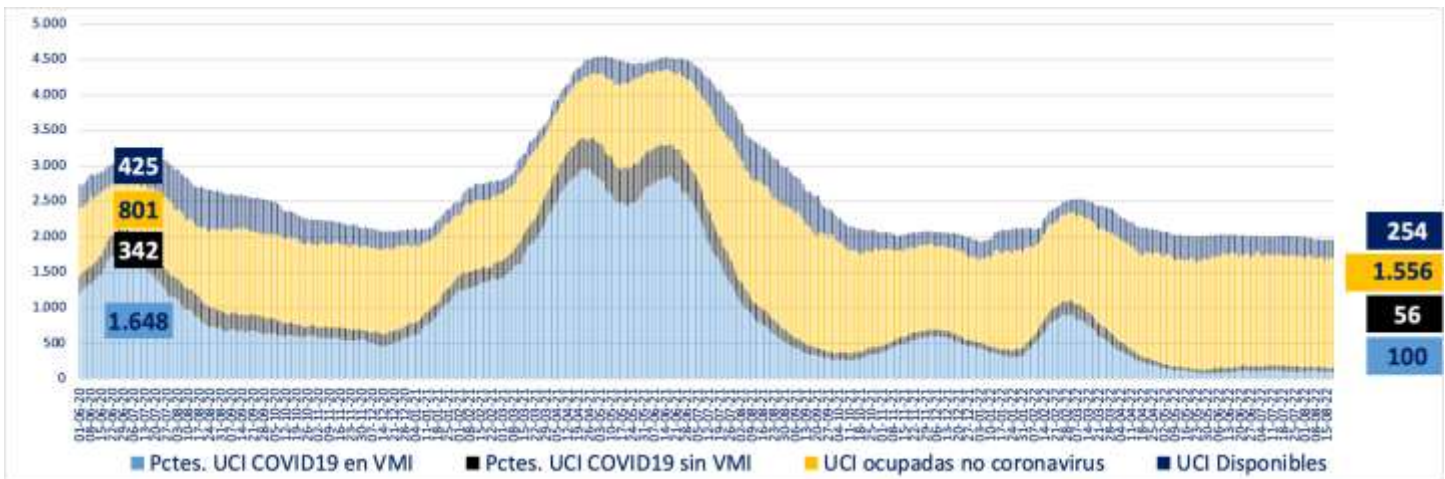
3. Hospitalización diaria en unidades de cuidados intensivos (UCI)



* Pacientes reportados durante el día anterior de forma agregada, UGCC

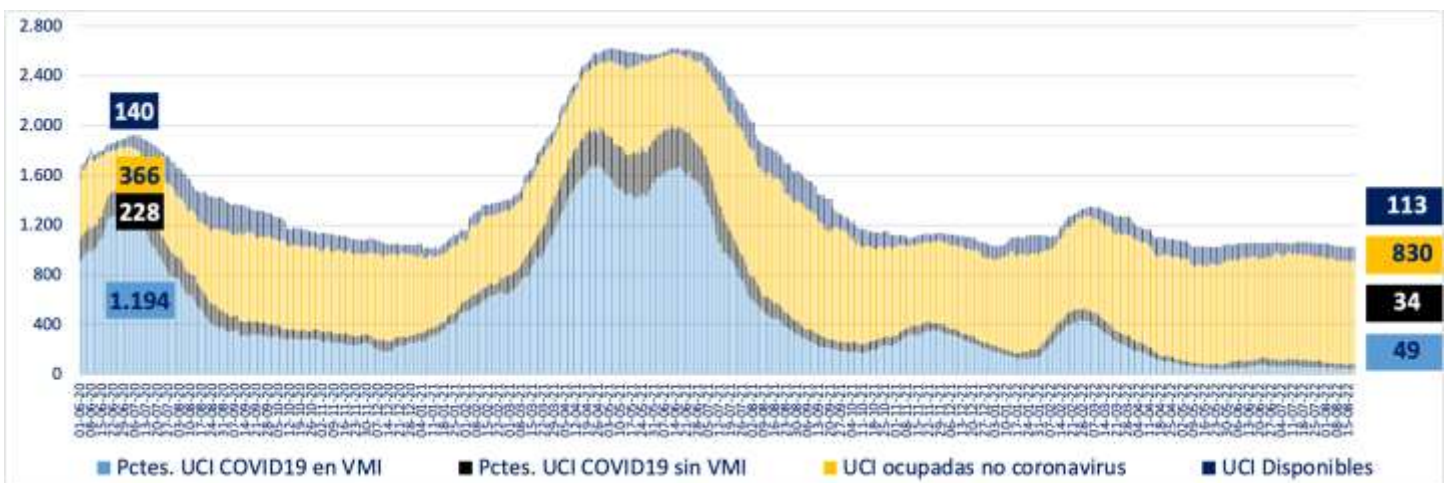
Nota explicativa: De acuerdo al manual de registro de gestión de camas en la red integrada público-privada 2021, aprobado en Resolución Exenta 244 de 22 de febrero de 2021, a partir del 23 de febrero, se comienza a reportar el N° de pacientes COVID-19 hospitalizados en UCI informados de forma agregada por los establecimientos en la plataforma UGCC, ya que los datos individualizados (Registro clínicos de los pacientes) requieren un mayor esfuerzo por parte de los establecimientos al momento de reportar y esto puede generar un atraso de notificación en la plataforma UGCC.

4. Evolución de camas UCI habilitadas y ocupadas – País



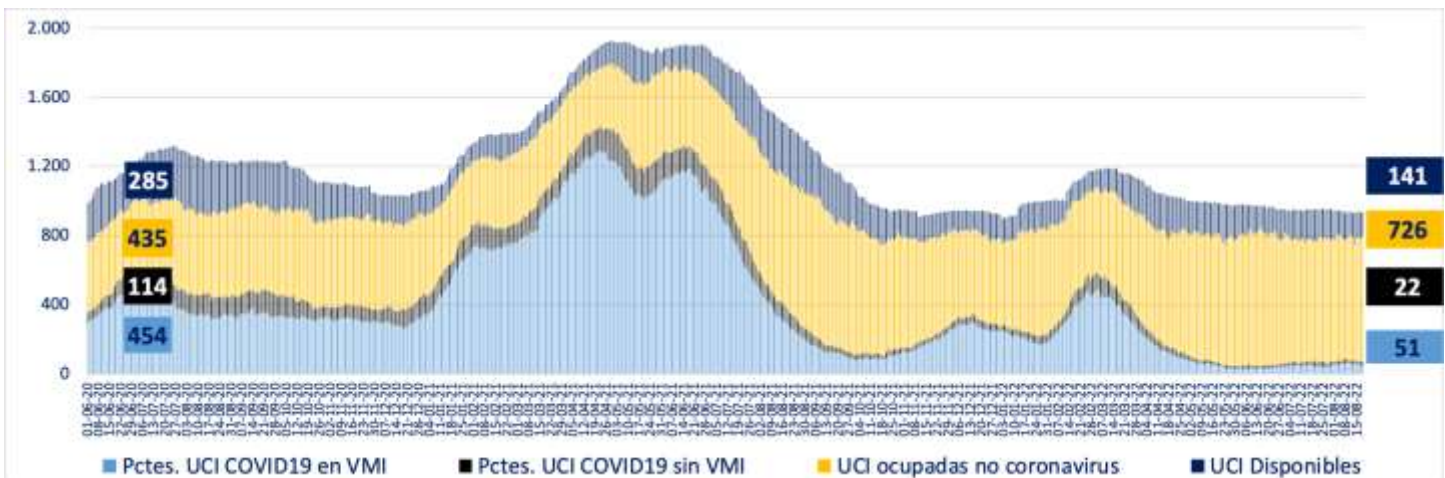
* A partir del 23 de febrero de 2021 se reportan los datos informados de forma agregada, UGCC

5. Evolución de camas UCI habilitadas y ocupadas – R. Metropolitana



* A partir del 23 de febrero de 2021 se reportan los datos informados de forma agregada, UGCC

6. Evolución de camas UCI habilitadas y ocupadas – Regiones



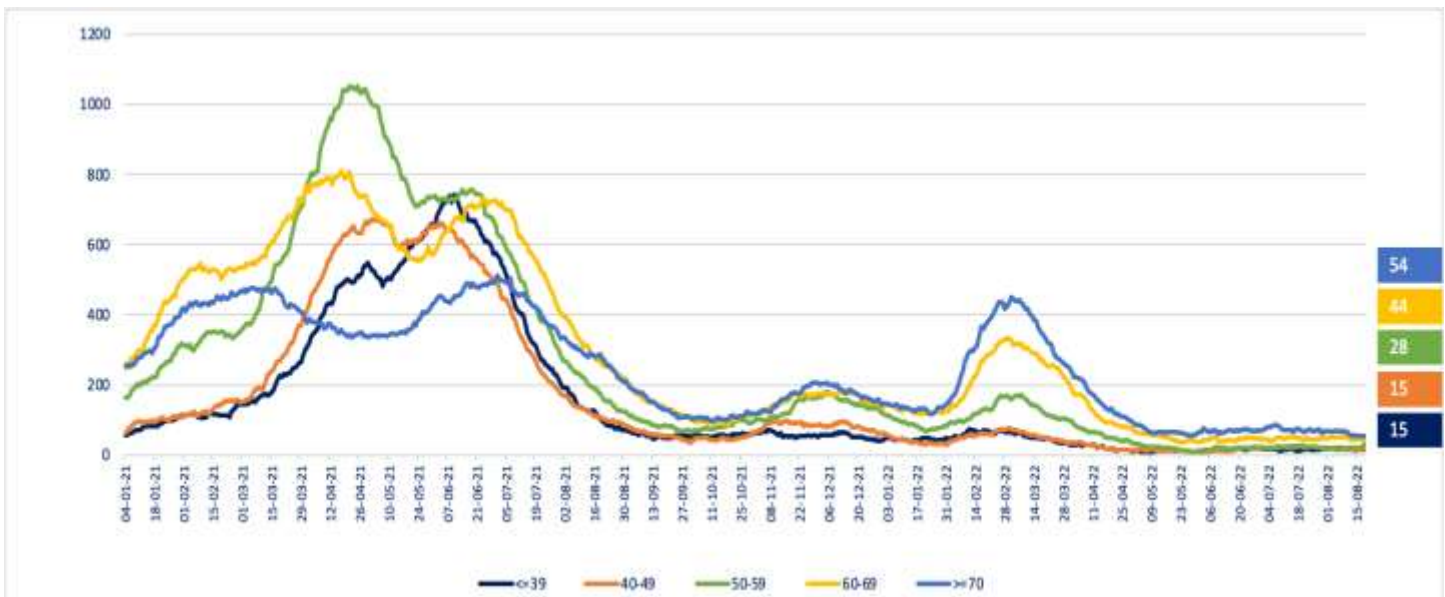
* A partir del 23 de febrero de 2021 se reportan los datos informados de forma agregada, UGCC

7. Número pacientes Covid-19 en Unidades de Cuidado Intensivo (UCI) por tramos de edad

Tramos de edad	# pacientes	% total
≤ 39 años	15	9,62%
40 a 49 años	15	9,62%
50 a 59 años	28	17,95%
60 a 69 años	44	28,21%
≥ 70 años	54	34,62%
Total	156	100%

* Pacientes reportados durante el día anterior de forma individualizada, UGCC

8. Evolución de pacientes Covid-19 en Unidades de Cuidado Intensivo (UCI) por tramos de edad



* Pacientes reportados durante el día anterior de forma individualizada, UGCC

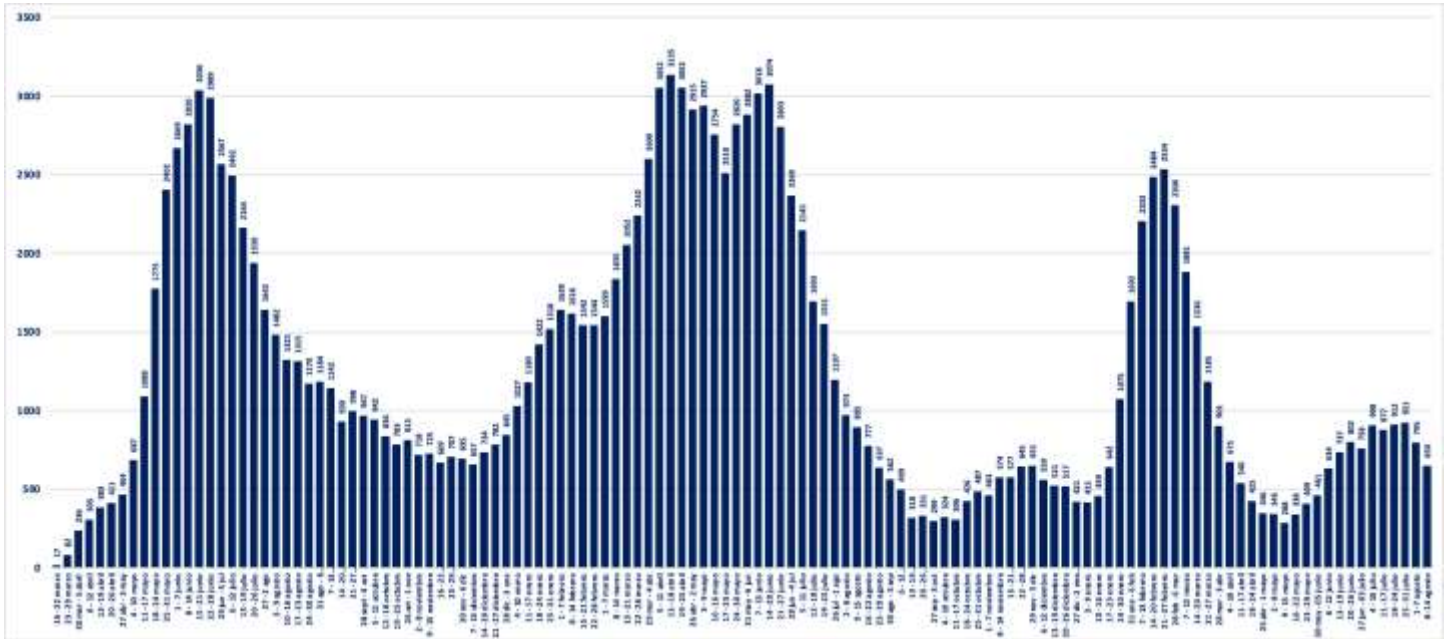
Nota explicativa: De acuerdo al manual de registro de gestión de camas en la red integrada público-privada 2021, aprobado en Resolución Exenta 244 de 22 de febrero de 2021, a partir del 23 de febrero, se comienza a reportar el N° de pacientes COVID-19 hospitalizados en UCI informados de forma agregada por los establecimientos en la plataforma UGCC, ya que los datos individualizados (Registro clínicos de los pacientes) requieren un mayor esfuerzo por parte de los establecimientos al momento de reportar y esto puede generar un atraso de notificación en la plataforma UGCC.

9. Hospitalización de pacientes Covid19 en sistema integrado

Fecha	Camas básicas	Camas media	UTI	UCI	Total
10-07-2022	571	722	317	184	1.794
11-07-2022	559	744	318	186	1.807
12-07-2022	592	731	325	190	1.838
13-07-2022	588	762	308	200	1.858
14-07-2022	605	762	320	190	1.877
15-07-2022	618	745	310	185	1.858
16-07-2022	603	730	281	180	1.794
17-07-2022	588	779	284	186	1.837
18-07-2022	609	797	270	192	1.868
19-07-2022	633	935	269	196	2.033
20-07-2022	607	739	284	183	1.813
21-07-2022	588	750	271	174	1.783
22-07-2022	591	762	268	189	1.810
23-07-2022	588	763	287	187	1.825
24-07-2022	542	761	264	176	1.743
25-07-2022	537	770	251	179	1.737
26-07-2022	560	792	262	181	1.795
27-07-2022	574	754	265	182	1.775
28-07-2022	589	776	246	178	1.789
29-07-2022	557	755	252	174	1.738
30-07-2022	576	716	236	165	1.693
31-07-2022	498	691	230	167	1.586
01-08-2022	527	732	235	167	1.661
02-08-2022	549	733	227	169	1.678
03-08-2022	547	745	233	167	1.692
04-08-2022	529	728	240	165	1.662
05-08-2022	547	706	268	170	1.691
06-08-2022	547	747	245	173	1.712
07-08-2022	521	656	236	164	1.577
08-08-2022	490	665	230	174	1.559
09-08-2022	555	740	229	169	1.693
10-08-2022	547	736	243	171	1.697
11-08-2022	533	756	229	167	1.685
12-08-2022	519	758	222	159	1.658
13-08-2022	529	716	225	159	1.629
14-08-2022	468	736	232	161	1.597
15-08-2022	479	701	230	161	1.571
16-08-2022	491	687	215	154	1.547
17-08-2022	506	722	239	152	1.619
18-08-2022	522	720	233	159	1.634
19-08-2022	518	705	240	156	1.619

* Pacientes reportados durante el día anterior de forma agregada, UGCC

10. Evolución semanal de egresos hospitalarios pacientes Covid19



* Pacientes reportados de forma individualizada, UGCC

V. Exámenes

1. Exámenes para la detección de SARS CoV-2

	# exámenes realizados	% total	# exámenes informados últimas 24 hrs
Test de PCR	37.218.061	86,06%	51.911
Test de Antígeno	6.026.171	13,94%	34.372
Total	43.244.232	100%	86.283

2. Exámenes PCR informados por tipo de establecimiento

	# exámenes PCR realizados	% total	# exámenes PCR informados últimas 24 hrs
Instituto de Salud Pública	342.647	0,92%	83
Hospitales públicos	16.332.327	43,88%	27.273
Privados	20.543.087	55,20%	24.555
Total	37.218.061	100%	51.911

3. Datos de exámenes PCR informados según laboratorios por región en las últimas 24 hrs.

Región ¹	# exámenes PCR informados	# nuevos casos PCR positivos ²	Positividad PCR día ³	Positividad última semana
Arica y Parinacota	653	99	15,16%	15,22%
Tarapacá	1.455	155	10,65%	12,58%
Antofagasta	1.931	368	19,06%	17,32%
Atacama	1.024	117	11,43%	11,33%
Coquimbo	2.193	351	16,01%	17,40%
Valparaíso	4.358	706	16,20%	15,69%
Metropolitana	17.909	2.002	11,18%	11,30%
O'Higgins	1.502	306	20,37%	19,50%
Maule	4.613	741	16,06%	15,79%
Ñuble	812	129	15,89%	14,31%
Biobío	5.952	926	15,56%	15,62%
Araucanía	3.286	540	16,43%	17,21%
Los Ríos	1.776	285	16,05%	15,46%
Los Lagos	3.320	474	14,28%	14,83%
Aysén	377	45	11,94%	12,56%
Magallanes	750	94	12,53%	13,39%
Desconocida	0	0	-	-
Total	51.911	7.338	14,14%	14,27%

¹ Región según toma la muestra.

² Persona que cumple con definición de caso según normativa vigente, que cuenta con test de PCR positivo en las últimas 24 hrs, según fecha de resultado informada por laboratorio. Incluye casos con sospecha de reinfección, y es independiente de la fecha de notificación o síntomas señalada en Epivigila.

Datos provisionarios y en proceso de validación. Algunas actualizaciones podrían verse reflejadas solamente en el recuento acumulado.

³ Positividad PCR día = nuevos casos PCR positivos /# exámenes PCR día.

4. Datos de exámenes de antígeno según región, informados el 17 de agosto

Región	# exámenes antígeno informados
Arica y Parinacota	1.420
Tarapacá	1.690
Antofagasta	1.361
Atacama	2.297
Coquimbo	2.214
Valparaíso	3.547
Metropolitana	6.077
O'Higgins	1.569
Maule	2.865
Ñuble	2.442
Biobío	4.065
Araucanía	975
Los Ríos	1.510
Los Lagos	1.095
Aysén	549
Magallanes	696
Desconocida	0
Total	34.372

5. Exámenes PCR informados según día, acumulados y número de laboratorios que reportan

Fecha	# exámenes PCR informados	# total de exámenes PCR	# laboratorios que reporta	# nuevos casos PCR positivos ¹	Positividad PCR día ²	Casos totales PCR positivos acumulados ³	Positividad PCR total
06-07-2022	29.516	35.685.650	195	4.538	15,37%	3.293.180	9,23%
07-07-2022	44.867	35.730.517	201	6.710	14,96%	3.300.644	9,24%
08-07-2022	42.019	35.772.536	196	6.173	14,69%	3.307.309	9,25%
09-07-2022	38.613	35.811.149	200	5.616	14,54%	3.313.497	9,25%
10-07-2022	39.309	35.850.458	201	5.577	14,19%	3.319.099	9,26%
11-07-2022	29.549	35.880.007	174	4.063	13,75%	3.323.576	9,26%
12-07-2022	15.922	35.895.929	132	2.483	15,59%	3.326.383	9,27%
13-07-2022	28.349	35.924.278	193	4.366	15,40%	3.330.885	9,27%
14-07-2022	40.618	35.964.896	200	5.981	14,72%	3.337.086	9,28%
15-07-2022	36.814	36.001.710	201	5.582	15,16%	3.342.893	9,29%
16-07-2022	35.567	36.037.277	199	4.969	13,97%	3.348.110	9,29%
17-07-2022	32.630	36.069.907	196	4.145	12,70%	3.352.742	9,30%
18-07-2022	23.958	36.093.865	153	2.983	12,45%	3.355.926	9,30%
19-07-2022	13.382	36.107.247	127	1.900	14,20%	3.357.921	9,30%
20-07-2022	24.496	36.131.743	187	3.420	13,96%	3.361.436	9,30%
21-07-2022	38.147	36.169.890	193	5.343	14,01%	3.367.418	9,31%
22-07-2022	34.776	36.204.666	200	4.763	13,70%	3.372.415	9,31%
23-07-2022	34.383	36.239.049	199	4.853	14,11%	3.377.495	9,32%
24-07-2022	34.990	36.274.039	193	4.615	13,19%	3.382.285	9,32%
25-07-2022	28.943	36.302.982	170	3.891	13,44%	3.386.406	9,33%
26-07-2022	15.107	36.318.089	130	2.156	14,27%	3.388.695	9,33%
27-07-2022	30.033	36.348.122	197	4.713	15,69%	3.393.535	9,34%
28-07-2022	42.009	36.390.131	202	6.171	14,69%	3.399.799	9,34%
29-07-2022	39.395	36.429.526	204	5.806	14,74%	3.405.868	9,35%
30-07-2022	38.777	36.468.303	200	5.439	14,03%	3.411.532	9,35%
31-07-2022	37.016	36.505.319	201	4.703	12,71%	3.416.449	9,36%
01-08-2022	32.512	36.537.831	172	4.189	12,88%	3.420.841	9,36%
02-08-2022	16.481	36.554.312	131	2.512	15,24%	3.423.418	9,37%
03-08-2022	30.288	36.584.600	193	4.638	15,31%	3.428.133	9,37%
04-08-2022	45.840	36.630.440	202	7.078	15,44%	3.435.371	9,38%
05-08-2022	44.279	36.674.719	207	6.817	15,40%	3.442.559	9,39%
06-08-2022	43.182	36.717.901	201	6.448	14,93%	3.449.237	9,39%
07-08-2022	43.725	36.761.626	202	5.722	13,09%	3.455.173	9,40%
08-08-2022	34.053	36.795.679	170	4.826	14,17%	3.460.232	9,40%
09-08-2022	18.159	36.813.838	131	2.938	16,18%	3.463.318	9,41%
10-08-2022	33.241	36.847.079	199	5.204	15,66%	3.468.653	9,41%
11-08-2022	53.866	36.900.945	203	8.137	15,11%	3.477.056	9,42%
12-08-2022	54.438	36.955.383	205	7.626	14,01%	3.484.948	9,43%
13-08-2022	50.702	37.006.085	203	7.459	14,71%	3.492.604	9,44%
14-08-2022	49.012	37.055.097	198	6.538	13,34%	3.499.279	9,44%
15-08-2022	36.252	37.091.349	170	4.874	13,44%	3.504.454	9,45%
16-08-2022	19.800	37.111.149	134	2.955	14,92%	3.507.774	9,45%
17-08-2022	20.276	37.131.425	142	3.147	15,52%	3.511.008	9,46%
18-08-2022	34.725	37.166.150	194	5.179	14,91%	3.516.476	9,46%
19-08-2022	51.911	37.218.061	201	7.338	14,14%	3.524.125	9,47%

¹ Persona que cumple con definición de caso según normativa vigente, que cuenta con test de PCR en las últimas 24 hrs, según fecha de resultado informada por laboratorio. Incluye casos con sospecha de reinfección, y es independiente de la fecha de notificación o síntomas señalada en Epivigila. Datos provisorios y en proceso de validación. Algunas actualizaciones podrían verse reflejadas solamente en el recuento acumulado.

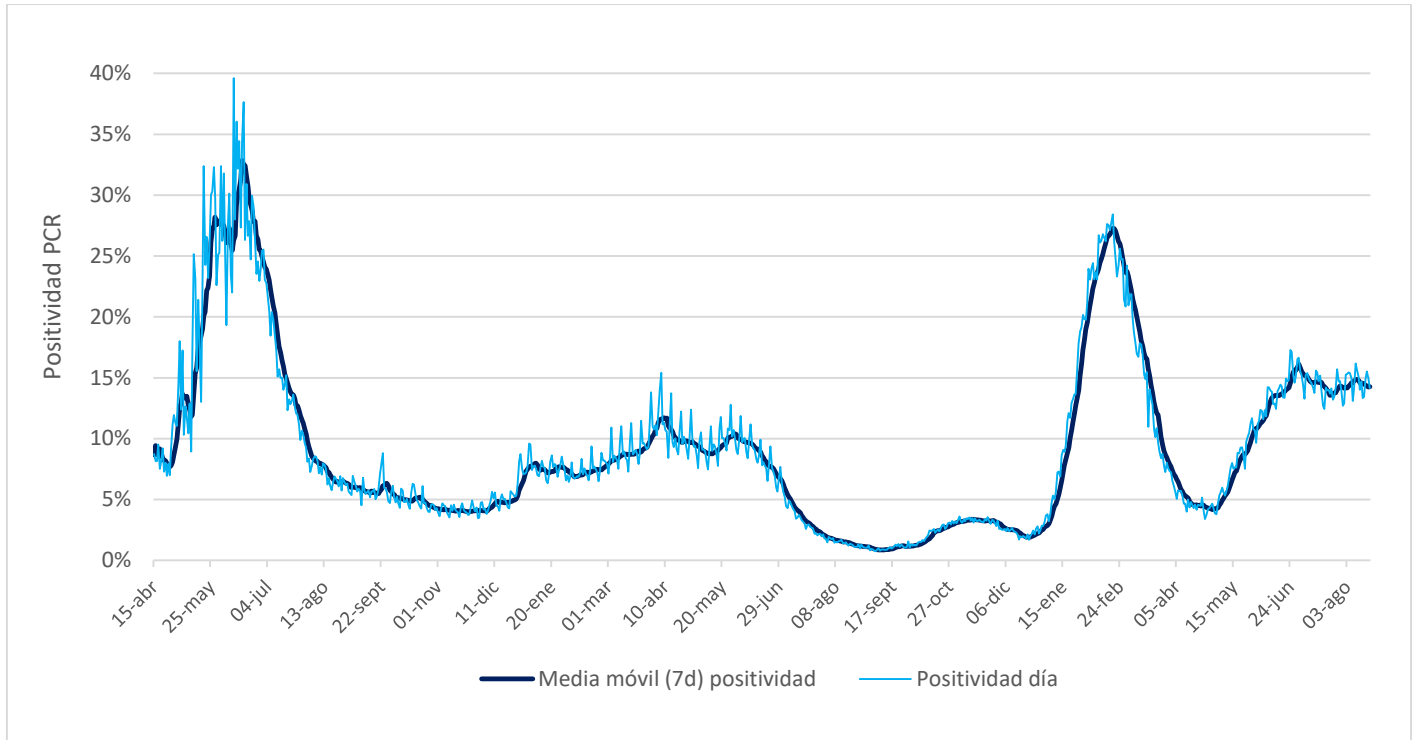
² Positividad PCR día= nuevos casos PCR positivos / # exámenes PCR día.

Positividad total= casos PCR positivos totales/ total de exámenes PCR.

Reportado por Epidemiología MINSAL.

³ Datos provisorios y en proceso de validación. Algunas actualizaciones podrían verse reflejadas solamente en el recuento acumulado.

6. Porcentaje y media móvil (siete días) de positividad de exámenes PCR



VI. Residencias sanitarias

1. Datos de residencias sanitarias informadas por región

Región	N° de Residencias Habilitadas	N° de Camas Totales	N° de Usuarios en Residencia	N° de Camas Disponibles	FOR
Arica y Parinacota	2	101	36	51	41%
Tarapacá	5	251	144	26	85%
Antofagasta	2	87	45	17	73%
Atacama	1	30	19	11	63%
Coquimbo	1	60	28	31	42%
Valparaíso	2	159	27	101	20%
Metropolitana	4	366	152	55	73%
O'Higgins	1	37	13	13	50%
Maule	2	57	40	5	88%
Ñuble	2	63	36	3	92%
Biobío	2	300	161	74	63%
Araucanía	1	101	37	32	54%
Los Ríos	1	60	21	31	35%
Los Lagos	1	28	15	3	83%
Aysén	1	25	8	13	38%
Magallanes	2	38	7	28	20%
Totales de RS	30	1.763	789	494	60%
Otros Dispositivos	1	350	24	326	7%
Total	31	2.113	813	820	48%

- **N° de Residencias Habilitadas:** Número de dispositivos u hoteles habilitados.
- **N° de Camas Totales:** Número total de camas contratadas.
- **N° de Usuarios en Residencia:** Número de personas hospedadas en este día.
- **N° de Camas Disponibles:** Número total de camas disponibles para recibir usuarios. *(En este número se descuentan las camas que se consideran inhabilitadas por aseo, mantención, pieza compartida o para uso de staff de persona de turno)*
- **FOR:** factor de ocupación real, equivale a la ocupación, pero considerando el número de camas inhabilitadas
***FOR = camas ocupadas / (camas totales - camas inhabilitadas) ***