

# REPORTE

## *DIARIO*

20 de julio de 2022



**#CuidémonosEntreTodos**

# I. Casos confirmados de COVID-19

## 1. Casos confirmados acumulados a nivel nacional

Región	Casos confirmados acumulados	Fallecidos confirmados totales <sup>1</sup>	Fallecidos sospechosos probables u otros totales <sup>2</sup>	Fallecidos totales	Casos confirmados recuperados <sup>3</sup>	Casos confirmados por antígeno	Casos con sospecha de reinfección
Arica Parinacota	62.787	678	142	820	61.000	15.646	757
Tarapacá	88.165	978	118	1.096	85.788	13.963	451
Antofagasta	143.867	1.512	287	1.799	139.706	17.164	1.043
Atacama	85.575	501	116	617	83.178	28.493	531
Coquimbo	159.043	1.444	294	1.738	155.446	34.885	691
Valparaíso	384.435	4.641	1.221	5.862	375.927	88.581	1.489
Metropolitana	1.624.957	22.875	6.131	29.006	1.588.464	261.362	14.068
O'Higgins	176.400	2.020	569	2.589	172.321	45.244	717
Maule	269.529	2.496	500	2.996	264.640	74.178	1.654
Ñuble	115.369	940	192	1.132	113.263	31.681	560
Biobío	400.090	3.693	683	4.376	392.325	72.153	1.741
Araucanía	235.016	2.041	572	2.613	230.755	39.169	1.345
De los Ríos	115.535	1.013	228	1.241	113.389	25.272	714
De los Lagos	206.433	1.981	373	2.354	202.864	27.030	2.986
Aysén	27.839	160	27	187	27.384	9.051	910
Magallanes	57.392	614	104	718	56.049	7.167	1.474
Desconocida	43	0	2	2	42	0	0
<b>Total</b>	<b>4.152.475</b>	<b>47.587</b>	<b>11.559</b>	<b>59.146</b>	<b>4.062.541</b>	<b>791.039</b>	<b>31.131</b>

## 2. Casos nuevos a nivel nacional

Región	Casos nuevos totales <sup>4</sup>	Casos nuevos con síntomas	Casos nuevos sin síntomas	Casos nuevos reportados por laboratorio <sup>5</sup>	Casos nuevos confirmados por antígeno	Casos activos confirmados <sup>6</sup>	Tasa de incidencia activos <sup>7</sup>
Arica Parinacota	168	107	51	10	100	845	327,9
Tarapacá	341	190	118	33	212	1.164	293,4
Antofagasta	550	277	128	145	226	2.175	306,5
Atacama	461	214	97	150	336	1.731	544,3
Coquimbo	526	336	150	40	296	1.715	199,7
Valparaíso	781	480	61	240	399	2.472	123,9
Metropolitana	1.601	981	177	443	634	6.766	81,4
O'Higgins	380	259	68	53	269	1.391	137,8
Maule	402	330	41	31	241	1.461	126,7
Ñuble	220	161	9	50	117	740	143,1
Biobío	656	423	79	154	285	2.674	159,5
Araucanía	311	178	19	114	107	1.262	123,2
De los Ríos	152	113	6	33	105	647	158,0
De los Lagos	188	131	25	32	92	724	80,2
Aysén	63	38	10	15	40	203	187,9
Magallanes	122	70	5	47	43	480	265,0
Desconocida	0	0	0	0	0	0	0,0
<b>Total</b>	<b>6.922</b>	<b>4.288</b>	<b>1.044</b>	<b>1.590</b>	<b>3.502</b>	<b>26.450</b>	<b>133,4</b>

Información Epivigila, Epidemiología y DEIS MINSAL. Datos provisionales y en proceso de validación. Algunas actualizaciones podrían verse reflejadas solamente en el recuento acumulado. Las definiciones de caso confirmado, probable, con sospecha de reinfección y de los periodos de aislamiento corresponden a las contenidas en el ordinario B51 N° 269 de la Subsecretaría de Salud Pública. Los casos confirmados, ya sean acumulados, nuevos, activos o recuperados incluyen a los casos confirmados desde el 10-02-2021 por antígeno y a los acumulados con sospecha de reinfección.

1 Casos clasificados con causa de muerte CIE-10 U07.1 (caso confirmado con resultado positivo de la prueba), según estadísticas del DEIS.

2 Casos clasificados con causa de muerte CIE-10 U07.2 (caso sospechoso, probable o diagnosticado clínica y epidemiológicamente, sin prueba positiva confirmada por laboratorio), según estadísticas del DEIS.

3 Para el cálculo estimado de confirmados recuperados se sustrae a los casos confirmados acumulados, los casos activos confirmados y los casos fallecidos, independientemente de su causa de muerte.

4 Persona que cumple con definición de caso según normativa vigente, que cuenta con test de PCR o antígeno positivo en las últimas 24 hrs, según fecha de resultado informada por laboratorio. Incluye casos con sospecha de reinfección, y es independiente de la fecha de notificación o síntomas señalada en Epivigila.

5 Casos que, teniendo un test de PCR positivo, no están ingresados aún en la plataforma de vigilancia epidemiológica (Epivigila).

6 El cálculo de casos activos excluye a quienes hayan fallecido, independientemente de la causa de muerte.

7 Tasa de incidencia activos = (casos activos confirmados / población) \* 100.000. Población INE 2022, según proyección poblacional Censo 2017.

### 3. Casos confirmados totales, casos activos y fallecidos

Fecha	Casos totales acumulados	Casos nuevos totales <sup>1</sup>	Casos nuevos con síntomas	Casos nuevos sin síntomas	Casos activos <sup>2</sup>	Fallecidos <sup>3</sup>	Casos confirmados recuperados <sup>4</sup>
06-06-2022	3.756.220	6.533	3.333	741	38.469	46.512	3.658.226
07-06-2022	3.760.891	4.278	2.885	459	33.307	46.518	3.668.055
08-06-2022	3.771.509	9.322	5.614	1.145	34.609	46.525	3.677.318
09-06-2022	3.783.945	11.109	6.024	1.690	37.891	46.553	3.686.307
10-06-2022	3.796.909	11.027	6.091	1.645	42.065	46.570	3.694.991
11-06-2022	3.808.970	10.667	5.852	1.566	45.041	46.591	3.703.983
12-06-2022	3.820.009	9.529	5.144	1.512	47.451	46.609	3.712.529
13-06-2022	3.829.119	8.108	3.825	1.097	48.647	46.621	3.720.357
14-06-2022	3.834.020	4.803	3.169	590	40.862	46.631	3.733.020
15-06-2022	3.844.668	9.448	5.657	1.202	39.854	46.647	3.744.641
16-06-2022	3.857.643	11.754	6.518	1.824	42.101	46.681	3.755.218
17-06-2022	3.870.747	12.111	6.436	1.886	45.145	46.703	3.765.167
18-06-2022	3.882.425	10.842	5.933	1.726	46.788	46.731	3.775.099
19-06-2022	3.893.726	10.355	5.362	1.818	49.383	46.753	3.783.721
20-06-2022	3.901.215	7.149	3.719	975	48.730	46.779	3.791.809
21-06-2022	3.906.107	4.326	2.863	519	40.449	46.787	3.804.914
22-06-2022	3.915.653	8.759	5.348	1.109	38.170	46.796	3.816.714
23-06-2022	3.924.247	8.038	4.233	1.096	36.069	46.831	3.827.236
24-06-2022	3.935.375	10.834	6.558	1.530	37.487	46.841	3.836.920
25-06-2022	3.948.012	11.906	6.616	2.113	40.835	46.877	3.846.091
26-06-2022	3.959.325	10.433	5.540	1.715	44.472	46.905	3.853.669
27-06-2022	3.967.774	7.806	3.982	1.231	46.027	46.929	3.860.455
28-06-2022	3.973.291	4.981	3.140	621	39.964	46.940	3.871.995
29-06-2022	3.979.797	6.106	3.684	598	38.005	46.947	3.880.430
30-06-2022	3.990.693	10.751	6.171	1.404	37.005	46.958	3.892.293
01-07-2022	4.002.538	11.490	6.190	2.010	38.852	47.000	3.902.090
02-07-2022	4.013.903	10.522	5.872	1.850	40.805	47.037	3.911.379
03-07-2022	4.023.697	9.101	4.703	1.659	42.657	47.062	3.919.209
04-07-2022	4.030.267	6.193	3.277	1.029	42.293	47.088	3.926.037
05-07-2022	4.035.379	4.658	2.956	627	38.923	47.101	3.934.519
06-07-2022	4.044.611	8.842	5.264	1.332	36.335	47.117	3.946.255
07-07-2022	4.055.693	10.316	5.718	1.816	37.149	47.180	3.956.333
08-07-2022	4.065.878	9.677	5.347	1.805	38.400	47.220	3.965.174
09-07-2022	4.075.533	9.074	4.894	1.720	39.565	47.250	3.973.547
10-07-2022	4.084.308	8.730	4.530	1.569	40.928	47.279	3.980.849
11-07-2022	4.090.523	5.789	3.023	1.036	40.261	47.319	3.987.615
12-07-2022	4.095.096	4.239	2.515	553	34.047	47.334	3.998.362
13-07-2022	4.103.590	8.351	4.944	1.201	32.915	47.340	4.007.959
14-07-2022	4.113.288	9.468	5.268	1.675	33.962	47.407	4.016.400
15-07-2022	4.122.401	8.867	4.722	1.634	34.831	47.441	4.024.536
16-07-2022	4.130.232	7.574	4.036	1.456	34.793	47.488	4.032.273
17-07-2022	4.137.152	6.414	3.492	1.099	35.001	47.532	4.038.861
18-07-2022	4.141.778	4.427	2.402	720	33.381	47.569	4.044.983
19-07-2022	4.145.452	3.576	2.308	411	27.613	47.581	4.054.383
20-07-2022	4.152.475	6.922	4.288	1.044	26.450	47.587	4.062.541

Nota explicativa: para esta tabla, el cálculo de casos confirmados activos y casos confirmados recuperados corresponde a la información disponible en la fecha en que se reportan en el Informe Diario. Los casos confirmados, ya sean acumulados, nuevos, activos o recuperados incluyen a los casos confirmados desde el 10-02-2021 por antígeno y a los acumulados con sospecha de reinfección.

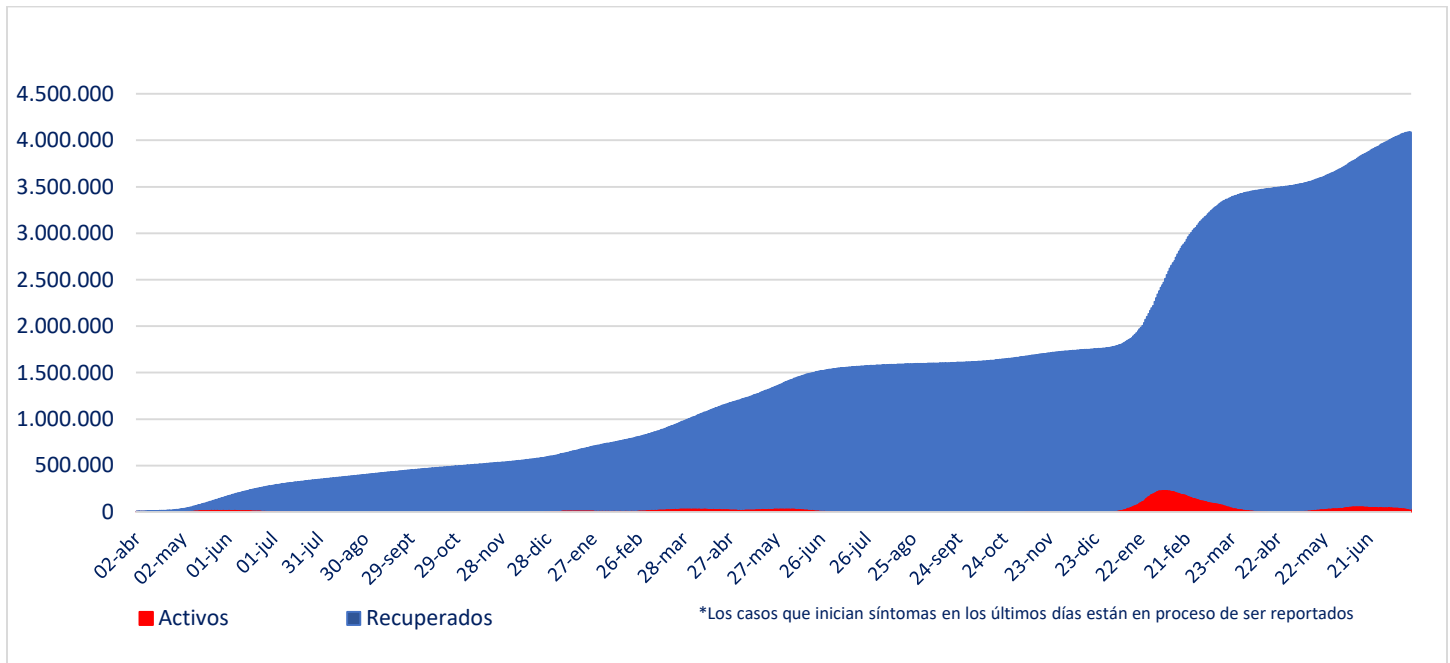
1 Persona que cumple con definición de caso según normativa vigente, que cuenta con test de PCR o antígeno positivo en las últimas 24 hrs, según fecha de resultado informada por laboratorio. Incluye casos con sospecha de reinfección, y es independiente de la fecha de notificación o síntomas señalada en Epivigila.

2 El cálculo de casos activos excluye a quienes hayan fallecido, independientemente de la causa de muerte.

3 Corresponde a casos clasificados con causa de muerte U07.1 (caso confirmado con resultado positivo de la prueba), según estadísticas del DEIS.

4 Para el cálculo estimado de confirmados recuperados se substraen a los casos confirmados acumulados, los casos activos confirmados y los casos fallecidos, independientemente de su causa de muerte.

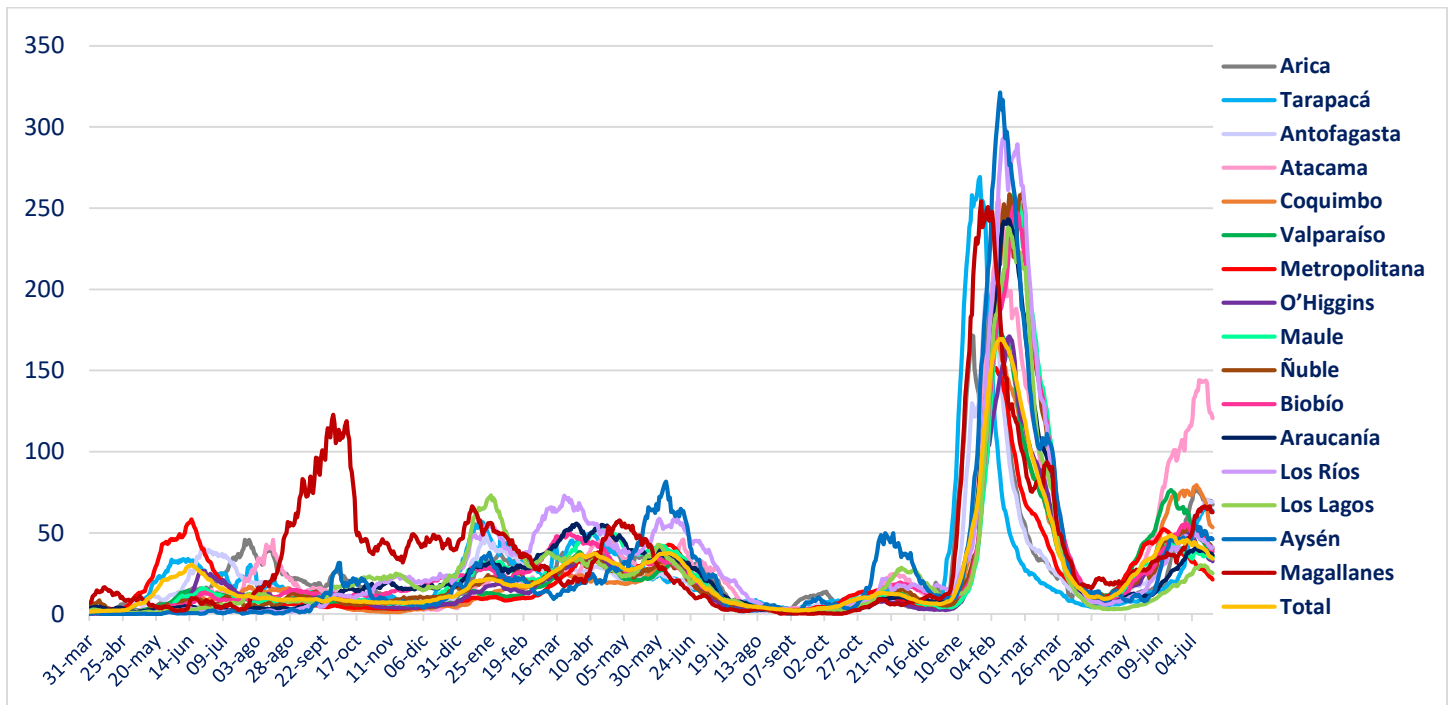
#### 4. Curva de casos activos y recuperados según fecha de inicio de síntomas



Fuente: Sistema de Notificación EPIVIGILA. Depto. de Epidemiología, DIPLAS MINSAL

Nota explicativa: para construir esta curva, se realiza el cálculo de casos activos y recuperados a partir del último día disponible de información, actualizando la curva completa hacia atrás. El número de fallecidos no aparece en este gráfico.

#### 5. Evolución de nuevos casos confirmados por 100 mil habitantes (media móvil 7 días)



## II. Casos probables

### 1. Casos probables por región

Región	Casos probables acumulados	Casos activos probables <sup>1</sup>
Arica Parinacota	3.441	0
Tarapacá	10.394	0
Antofagasta	6.821	0
Atacama	1.746	0
Coquimbo	9.389	0
Valparaíso	50.206	0
Metropolitana	161.551	3
O'Higgins	14.801	0
Maule	10.643	0
Ñuble	10.184	2
Biobío	35.901	2
Araucanía	11.313	0
De los Ríos	6.035	0
De los Lagos	16.325	0
Aysén	1.795	0
Magallanes	3.292	0
Desconocida	0	0
<b>Total</b>	<b>353.837</b>	<b>7</b>

Datos provisorios y en proceso de validación. Algunas actualizaciones podrían verse reflejadas solamente en el recuento acumulado.  
 1 La definición vigente de caso probable corresponde a la contenida en el ordinario B51 N° 269 de la Subsecretaría de Salud Pública.

## 2. Casos probables acumulados y activos informados por fecha

Fecha	Casos probables acumulados	Casos activos probables <sup>1</sup>
06-06-2022	353.876	14
07-06-2022	353.884	20
08-06-2022	353.871	16
09-06-2022	353.871	14
10-06-2022	353.868	15
11-06-2022	353.869	12
12-06-2022	353.867	16
13-06-2022	353.866	15
14-06-2022	353.868	14
15-06-2022	353.867	17
16-06-2022	353.867	17
17-06-2022	353.875	23
18-06-2022	353.874	26
19-06-2022	353.867	16
20-06-2022	353.864	15
21-06-2022	353.867	14
22-06-2022	353.865	15
23-06-2022	353.868	20
24-06-2022	353.856	21
25-06-2022	353.850	16
26-06-2022	353.856	18
27-06-2022	353.852	12
28-06-2022	353.855	9
29-06-2022	353.858	8
30-06-2022	353.857	14
01-07-2022	353.854	12
02-07-2022	353.849	12
03-07-2022	353.847	15
04-07-2022	353.848	14
05-07-2022	353.851	14
06-07-2022	353.846	10
07-07-2022	353.841	9
08-07-2022	353.841	13
09-07-2022	353.835	12
10-07-2022	353.834	11
11-07-2022	353.842	19
12-07-2022	353.847	21
13-07-2022	353.842	15
14-07-2022	353.847	16
15-07-2022	353.840	8
16-07-2022	353.841	10
17-07-2022	353.840	11
18-07-2022	353.846	14
19-07-2022	353.846	7
20-07-2022	353.837	7

Datos provisorios y en proceso de validación. Algunas actualizaciones podrían verse reflejadas solamente en el recuento acumulado.  
 1 La definición vigente de caso probable corresponde a la contenida en el ordinario B51 N° 269 de la Subsecretaría de Salud Pública.  
[www.gob.cl/coronavirus](http://www.gob.cl/coronavirus)

### III. Pacientes Fallecidos

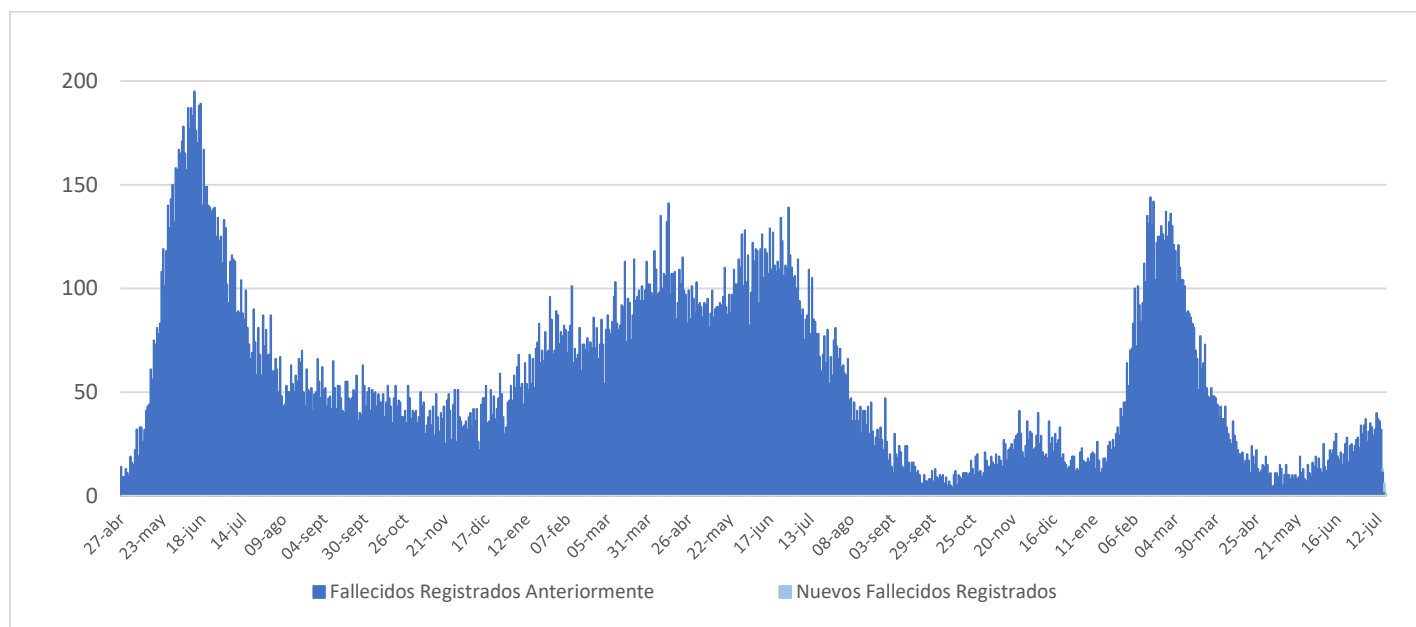
#### 1. Pacientes fallecidos por grupo etario

Tramos de edad	Fallecidos confirmados U07.1 <sup>1</sup>	% total	% agrupado	Fallecidos sospechosos, probables u otros U07.2 <sup>2</sup>	% total	% agrupado	Fallecidos totales	% total	% agrupado
≤ 39 años	1.250	2,63%	2,63%	382	3,30%	3,30%	1.632	2,76%	2,76%
40 a 49 años	1.851	3,89%	3,89%	477	4,13%	4,13%	2.328	3,94%	3,94%
50 a 59 años	4.829	10,15%	10,15%	1.108	9,59%	9,59%	5.937	10,04%	10,04%
60 a 69 años	9.050	19,02%	19,02%	1.965	17,00%	17,00%	11.015	18,62%	18,62%
70 a 79 años	12.665	26,61%	<b>64,32%</b>	2.946	25,49%	<b>65,98%</b>	15.611	26,39%	<b>64,64%</b>
80 a 89 años	12.564	26,40%		3.149	27,24%		15.713	26,57%	
≥90 años	5.378	11,30%		1.532	13,25%		6.910	11,68%	
<b>Total</b>	<b>47.587</b>	<b>100%</b>	<b>100%</b>	<b>11.559</b>	<b>100%</b>	<b>100%</b>	<b>59.146</b>	<b>100%</b>	<b>100%</b>

1 Código CIE-10 U07.1 COVID-19, virus identificado:  
Caso confirmado con resultado positivo de la prueba.

2 Código CIE-10 U07.2 COVID-19, virus no identificado:  
Diagnosticado clínica y epidemiológicamente con COVID-19  
Caso probable de COVID-19  
Caso sospechoso de COVID-19

#### 2. Fallecidos confirmados según fecha de defunción, de acuerdo a criterios DEIS



## IV. Capacidad Hospitalaria

### 1. Sistema Integrado Covid 19, camas de unidades de cuidados intensivos (UCI)

Total de camas críticas	2.018	Camas críticas disponibles	279	Camas críticas ocupados	1.739
-------------------------	-------	----------------------------	-----	-------------------------	-------

### 2. Hospitalización en unidades de cuidados intensivos (UCI) de pacientes Covid 19

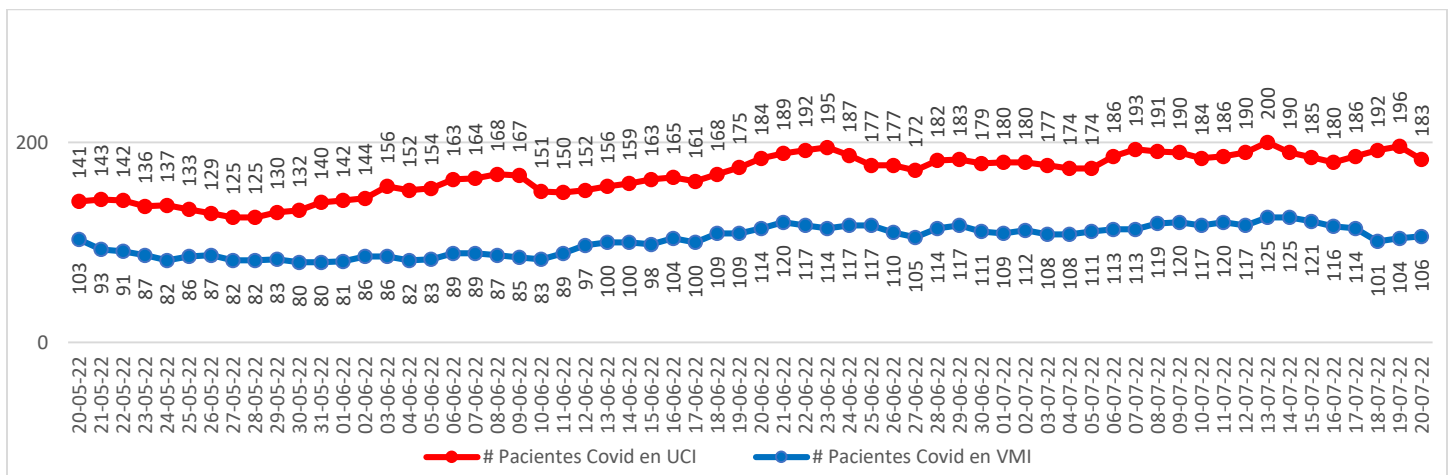
Región	# pacientes	% total
Arica	2	1,09%
Tarapacá	2	1,09%
Antofagasta	9	4,92%
Atacama	4	2,19%
Coquimbo	6	3,28%
Valparaíso	15	8,20%
Santiago	113	61,75%
O'Higgins	5	2,73%
Maule	3	1,64%
Ñuble	4	2,19%
Biobío	4	2,19%
Araucanía	6	3,28%
Los Ríos	3	1,64%
Los Lagos	4	2,19%
Aysén	0	0,00%
Magallanes	3	1,64%
<b>Total</b>	<b>183</b>	<b>100%</b>

Tipo de ventilación	# pacientes	% total
En ventilación mecánica	106	57,92%
Sin ventilación mecánica	77	42,08%
<b>Total</b>	<b>183</b>	<b>100%</b>

\* Pacientes reportados durante el día anterior de forma agregada, UGCC

\* Pacientes reportados durante el día anterior de forma agregada, UGCC

### 3. Hospitalización diaria en unidades de cuidados intensivos (UCI)

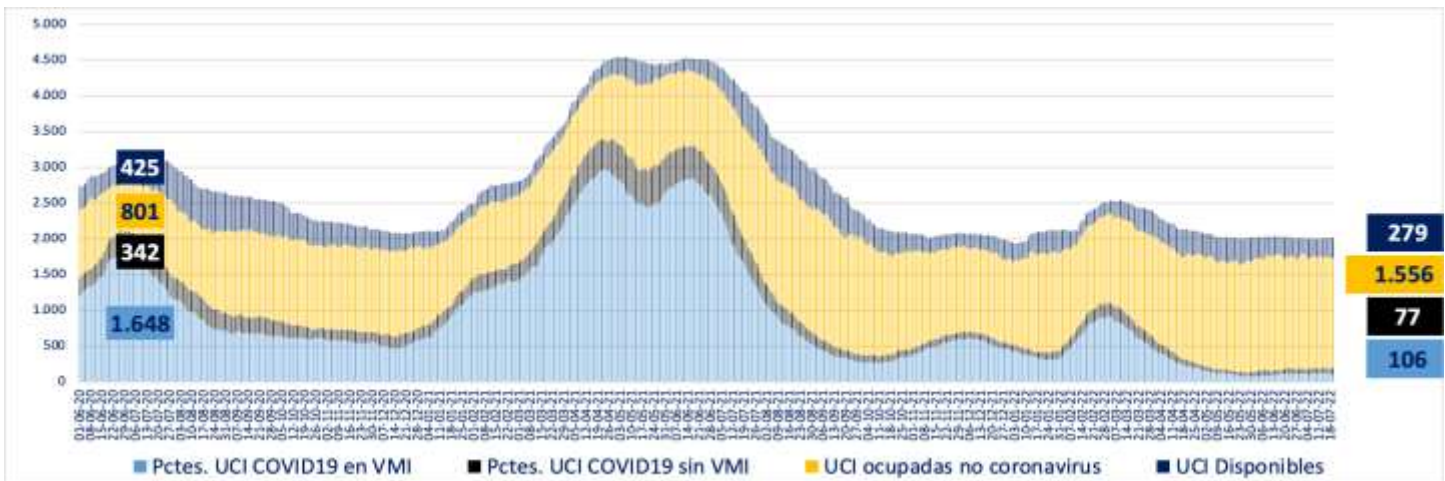


\* Pacientes reportados durante el día anterior de forma agregada, UGCC

Nota explicativa: De acuerdo al manual de registro de gestión de camas en la red integrada público-privada 2021, aprobado en Resolución Exenta 244 de 22 de febrero de 2021, a partir del 23 de febrero, se comienza a reportar el N° de pacientes COVID-19 hospitalizados en UCI informados de forma agregada por los establecimientos en la plataforma UGCC, ya que los datos individualizados (Registro clínicos de los pacientes) requieren un mayor esfuerzo por parte de los establecimientos al momento de reportar y esto puede generar un atraso de notificación en la plataforma UGCC.

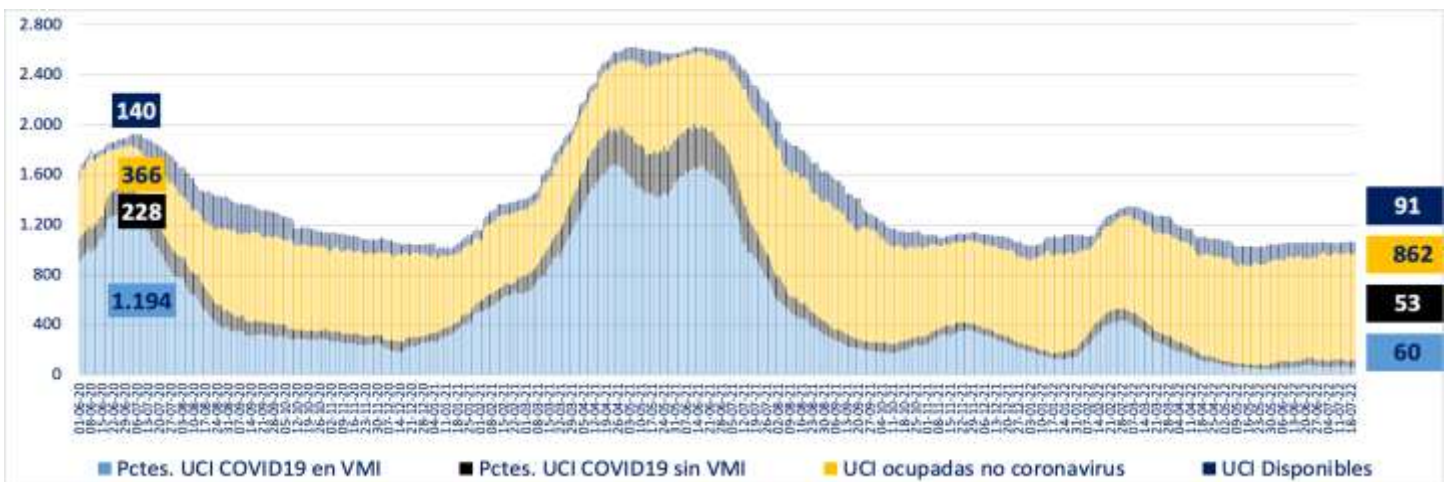


#### 4. Evolución de camas UCI habilitadas y ocupadas – País



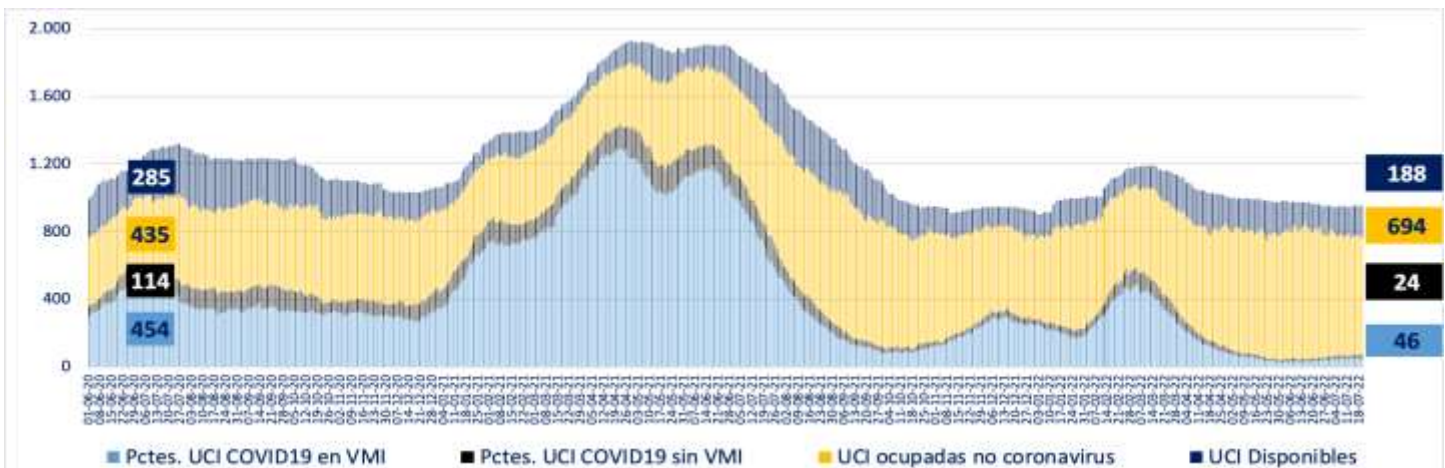
\* A partir del 23 de febrero de 2021 se reportan los datos informados de forma agregada, UGCC

#### 5. Evolución de camas UCI habilitadas y ocupadas – R. Metropolitana



\* A partir del 23 de febrero de 2021 se reportan los datos informados de forma agregada, UGCC

#### 6. Evolución de camas UCI habilitadas y ocupadas – Regiones



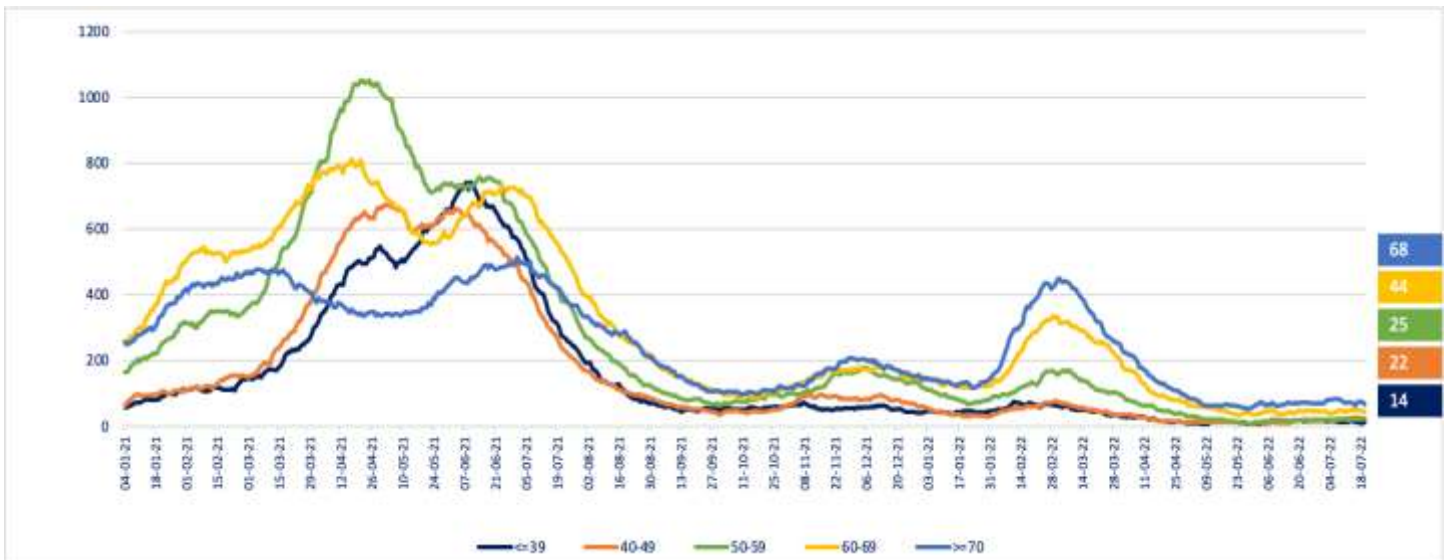
\* A partir del 23 de febrero de 2021 se reportan los datos informados de forma agregada, UGCC

## 7. Número pacientes Covid-19 en Unidades de Cuidado Intensivo (UCI) por tramos de edad

Tramos de edad	# pacientes	% total
≤ 39 años	14	8,09%
40 a 49 años	22	12,72%
50 a 59 años	25	14,45%
60 a 69 años	44	25,43%
≥ 70 años	68	39,31%
<b>Total</b>	<b>173</b>	<b>100%</b>

\* Pacientes reportados durante el día anterior de forma individualizada, UGCC

## 8. Evolución de pacientes Covid-19 en Unidades de Cuidado Intensivo (UCI) por tramos de edad



\* Pacientes reportados durante el día anterior de forma individualizada, UGCC

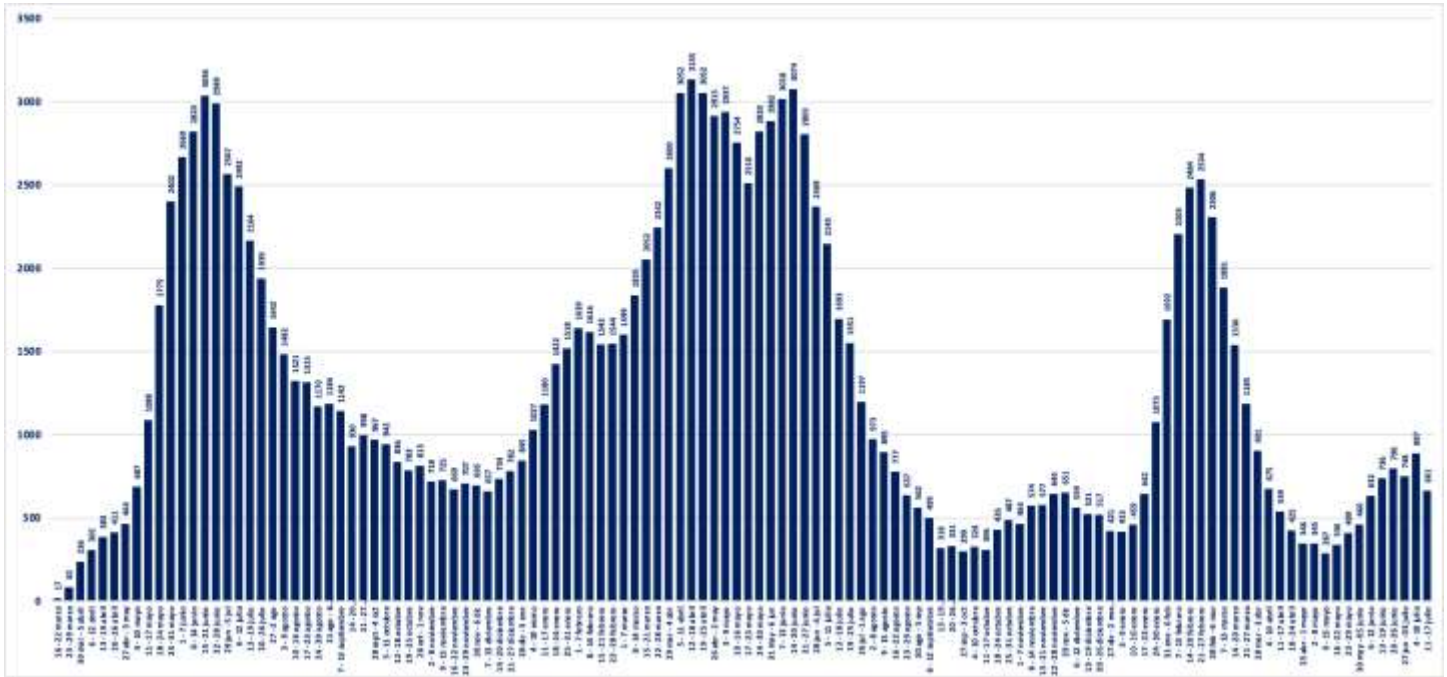
Nota explicativa: De acuerdo al manual de registro de gestión de camas en la red integrada público-privada 2021, aprobado en Resolución Exenta 244 de 22 de febrero de 2021, a partir del 23 de febrero, se comienza a reportar el N° de pacientes COVID-19 hospitalizados en UCI informados de forma agregada por los establecimientos en la plataforma UGCC, ya que los datos individualizados (Registro clínicos de los pacientes) requieren un mayor esfuerzo por parte de los establecimientos al momento de reportar y esto puede generar un atraso de notificación en la plataforma UGCC.

## 9. Hospitalización de pacientes Covid19 en sistema integrado

Fecha	Camas básicas	Camas media	UTI	UCI	Total
10-06-2022	473	455	226	151	1.305
11-06-2022	488	484	228	150	1.350
12-06-2022	478	497	227	152	1.354
13-06-2022	489	488	220	156	1.353
14-06-2022	491	533	259	159	1.442
15-06-2022	516	542	245	163	1.466
16-06-2022	525	569	255	165	1.514
17-06-2022	533	587	226	161	1.507
18-06-2022	556	594	222	168	1.540
19-06-2022	565	624	227	175	1.591
20-06-2022	550	632	224	184	1.590
21-06-2022	570	627	252	189	1.638
22-06-2022	547	637	297	192	1.673
23-06-2022	548	639	269	195	1.651
24-06-2022	516	642	249	187	1.594
25-06-2022	536	657	272	177	1.642
26-06-2022	528	653	295	177	1.653
27-06-2022	548	679	273	172	1.672
28-06-2022	572	661	270	182	1.685
29-06-2022	565	663	280	183	1.691
30-06-2022	576	676	271	179	1.702
01-07-2022	567	687	275	180	1.709
02-07-2022	567	693	285	180	1.725
03-07-2022	557	694	275	177	1.703
04-07-2022	529	703	274	174	1.680
05-07-2022	621	704	288	174	1.787
06-07-2022	848	706	301	186	2.041
07-07-2022	617	697	329	193	1.836
08-07-2022	584	679	305	191	1.759
09-07-2022	587	727	316	190	1.820
10-07-2022	571	722	317	184	1.794
11-07-2022	559	744	318	186	1.807
12-07-2022	592	731	325	190	1.838
13-07-2022	588	762	308	200	1.858
14-07-2022	605	762	320	190	1.877
15-07-2022	618	745	310	185	1.858
16-07-2022	603	730	281	180	1.794
17-07-2022	588	779	284	186	1.837
18-07-2022	609	797	270	192	1.868
19-07-2022	633	935	269	196	2.033
20-07-2022	607	739	284	183	1.813

\* Pacientes reportados durante el día anterior de forma agregada, UGCC

# 10. Evolución semanal de egresos hospitalarios pacientes Covid19



\* Pacientes reportados de forma individualizada, UGCC

## V. Exámenes

### 1. Exámenes para la detección de SARS CoV-2

	# exámenes realizados	% total	# exámenes informados últimas 24 hrs
Test de PCR	36.131.743	87,10%	24.496
Test de Antígeno	5.350.548	12,90%	20.506
<b>Total</b>	<b>41.482.291</b>	<b>100%</b>	<b>45.002</b>

### 2. Exámenes PCR informados por tipo de establecimiento

	# exámenes PCR realizados	% total	# exámenes PCR informados últimas 24 hrs
Instituto de Salud Pública	339.595	0,94%	162
Hospitales públicos	15.778.976	43,67%	10.854
Privados	20.013.172	55,39%	13.480
<b>Total</b>	<b>36.131.743</b>	<b>100%</b>	<b>24.496</b>

### 3. Datos de exámenes PCR informados según laboratorios por región en las últimas 24 hrs.

Región <sup>1</sup>	# exámenes PCR informados	# nuevos casos PCR positivos <sup>2</sup>	Positividad PCR día <sup>3</sup>	Positividad última semana
Arica y Parinacota	606	68	11,22%	12,93%
Tarapacá	1.093	129	11,80%	11,72%
Antofagasta	1.315	324	24,64%	20,41%
Atacama	706	125	17,71%	18,08%
Coquimbo	943	230	24,39%	21,49%
Valparaíso	2.141	382	17,84%	18,81%
Metropolitana	8.957	967	10,80%	11,79%
O'Higgins	519	111	21,39%	19,26%
Maule	1.185	161	13,59%	12,86%
Ñuble	897	103	11,48%	11,94%
Biobío	2.839	371	13,07%	13,31%
Araucanía	1.169	204	17,45%	15,60%
Los Ríos	394	47	11,93%	11,70%
Los Lagos	1.061	96	9,05%	10,54%
Aysén	139	23	16,55%	11,50%
Magallanes	532	79	14,85%	14,99%
Desconocida	0	0	-	-
<b>Total</b>	<b>24.496</b>	<b>3.420</b>	<b>13,96%</b>	<b>13,97%</b>

<sup>1</sup> Región según toma la muestra.

<sup>2</sup> Persona que cumple con definición de caso según normativa vigente, que cuenta con test de PCR positivo en las últimas 24 hrs, según fecha de resultado informada por laboratorio. Incluye casos con sospecha de reinfección, y es independiente de la fecha de notificación o síntomas señalada en Epivigila.

Datos provisionarios y en proceso de validación. Algunas actualizaciones podrían verse reflejadas solamente en el recuento acumulado.

<sup>3</sup> Positividad PCR día = nuevos casos PCR positivos /# exámenes PCR día.

#### 4. Datos de exámenes de antígeno según región, informados el 18 de julio

Región	# exámenes antígeno informados
Arica y Parinacota	959
Tarapacá	1.108
Antofagasta	953
Atacama	1.637
Coquimbo	1.724
Valparaíso	2.127
Metropolitana	4.588
O'Higgins	1.133
Maule	1.419
Ñuble	860
Biobío	1.582
Araucanía	453
Los Ríos	588
Los Lagos	567
Aysén	343
Magallanes	465
Desconocida	0
<b>Total</b>	<b>20.506</b>



## 5. Exámenes PCR informados según día, acumulados y número de laboratorios que reportan

Fecha	# exámenes PCR informados	# total de exámenes PCR	# laboratorios que reporta	# nuevos casos PCR positivos <sup>1</sup>	Positividad PCR día <sup>2</sup>	Casos totales PCR positivos acumulados <sup>3</sup>	Positividad PCR total
06-06-2022	37.424	34.536.925	171	4.619	12,34%	3.103.793	8,99%
07-06-2022	17.560	34.554.485	124	2.080	11,85%	3.106.266	8,99%
08-06-2022	35.136	34.589.621	196	4.997	14,22%	3.112.554	9,00%
09-06-2022	51.623	34.641.244	200	7.333	14,20%	3.121.205	9,01%
10-06-2022	51.709	34.692.953	197	7.205	13,93%	3.130.342	9,02%
11-06-2022	50.638	34.743.591	204	7.011	13,85%	3.138.745	9,03%
12-06-2022	50.233	34.793.824	202	6.450	12,84%	3.146.709	9,04%
13-06-2022	46.214	34.840.038	176	5.960	12,90%	3.153.667	9,05%
14-06-2022	21.116	34.861.154	126	2.628	12,45%	3.156.387	9,05%
15-06-2022	36.491	34.897.645	196	5.079	13,92%	3.162.658	9,06%
16-06-2022	55.975	34.953.620	199	7.898	14,11%	3.171.773	9,07%
17-06-2022	56.108	35.009.728	201	8.100	14,44%	3.180.856	9,09%
18-06-2022	49.926	35.059.654	199	7.127	14,28%	3.188.815	9,10%
19-06-2022	51.242	35.110.896	201	6.856	13,38%	3.196.610	9,10%
20-06-2022	38.531	35.149.427	169	5.151	13,37%	3.202.095	9,11%
21-06-2022	16.554	35.165.981	129	2.472	14,93%	3.205.128	9,11%
22-06-2022	32.588	35.198.569	194	4.790	14,70%	3.210.700	9,12%
23-06-2022	36.599	35.235.168	151	5.428	14,83%	3.216.683	9,13%
24-06-2022	34.811	35.269.979	199	6.017	17,28%	3.222.993	9,14%
25-06-2022	46.557	35.316.536	196	7.965	17,11%	3.231.660	9,15%
26-06-2022	44.149	35.360.685	199	6.725	15,23%	3.239.263	9,16%
27-06-2022	37.109	35.397.794	172	5.418	14,60%	3.245.322	9,17%
28-06-2022	19.268	35.417.062	133	2.912	15,11%	3.248.764	9,17%
29-06-2022	20.611	35.437.673	143	3.407	16,53%	3.252.564	9,18%
30-06-2022	36.436	35.474.109	197	6.063	16,64%	3.258.747	9,19%
01-07-2022	47.237	35.521.346	200	7.334	15,53%	3.266.425	9,20%
02-07-2022	44.308	35.565.654	197	6.729	15,19%	3.273.987	9,21%
03-07-2022	42.572	35.608.226	198	6.099	14,33%	3.280.770	9,21%
04-07-2022	31.255	35.639.481	171	4.153	13,29%	3.285.286	9,22%
05-07-2022	16.653	35.656.134	132	2.541	15,26%	3.288.275	9,22%
06-07-2022	29.516	35.685.650	195	4.538	15,37%	3.293.180	9,23%
07-07-2022	44.867	35.730.517	201	6.710	14,96%	3.300.644	9,24%
08-07-2022	42.019	35.772.536	196	6.173	14,69%	3.307.309	9,25%
09-07-2022	38.613	35.811.149	200	5.616	14,54%	3.313.497	9,25%
10-07-2022	39.309	35.850.458	201	5.577	14,19%	3.319.099	9,26%
11-07-2022	29.549	35.880.007	174	4.063	13,75%	3.323.576	9,26%
12-07-2022	15.922	35.895.929	132	2.483	15,59%	3.326.383	9,27%
13-07-2022	28.349	35.924.278	193	4.366	15,40%	3.330.885	9,27%
14-07-2022	40.618	35.964.896	200	5.981	14,72%	3.337.086	9,28%
15-07-2022	36.814	36.001.710	201	5.582	15,16%	3.342.893	9,29%
16-07-2022	35.567	36.037.277	199	4.969	13,97%	3.348.110	9,29%
17-07-2022	32.630	36.069.907	196	4.145	12,70%	3.352.742	9,30%
18-07-2022	23.958	36.093.865	153	2.983	12,45%	3.355.926	9,30%
19-07-2022	13.382	36.107.247	127	1.900	14,20%	3.357.921	9,30%
20-07-2022	24.496	36.131.743	187	3.420	13,96%	3.361.436	9,30%

1 Persona que cumple con definición de caso según normativa vigente, que cuenta con test de PCR en las últimas 24 hrs, según fecha de resultado informada por laboratorio. Incluye casos con sospecha de reinfección, y es independiente de la fecha de notificación o síntomas señalada en EpiVigila. Datos provisorios y en proceso de validación. Algunas actualizaciones podrían verse reflejadas solamente en el recuento acumulado.

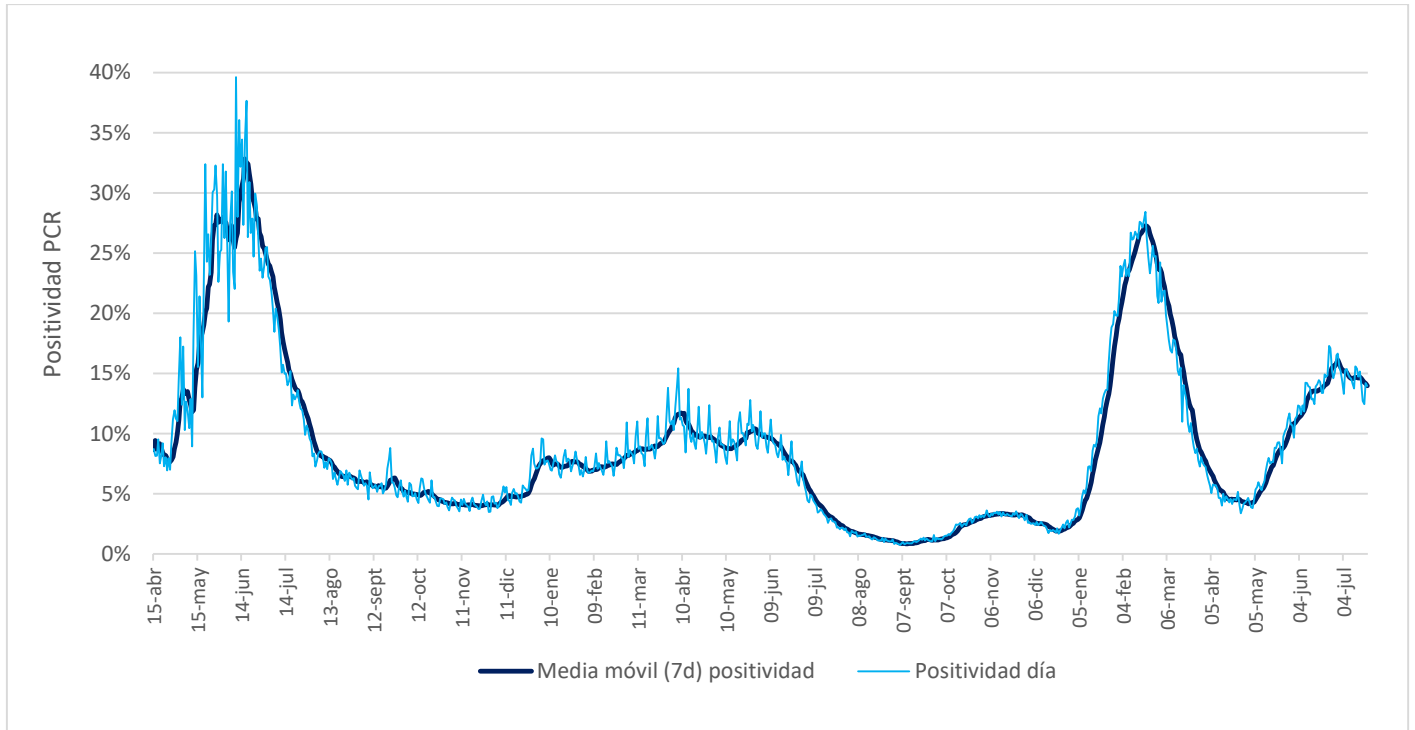
2 Positividad PCR día= nuevos casos PCR positivos / # exámenes PCR día.

Positividad total= casos PCR positivos totales/ total de exámenes PCR.

Reportado por Epidemiología MINSAL.

3 Datos provisorios y en proceso de validación. Algunas actualizaciones podrían verse reflejadas solamente en el recuento acumulado.

## 6. Porcentaje y media móvil (siete días) de positividad de exámenes PCR





## VI. Residencias sanitarias

### 1. Datos de residencias sanitarias informadas por región

Región	N° de Residencias Habilitadas	N° de Camas Totales	N° de Usuarios en Residencia	N° de Camas Disponibles	FOR
Arica y Parinacota	1	55	55	10	74%
Tarapacá	5	260	133	26	83%
Antofagasta	2	87	45	15	75%
Atacama	1	30	15	15	50%
Coquimbo	1	60	12	45	15%
Valparaíso	1	204	34	143	19%
Metropolitana	4	366	99	167	36%
O'Higgins	1	37	17	17	50%
Maule	3	110	52	39	57%
Ñuble	2	63	19	26	42%
Biobío	2	300	187	41	81%
Araucanía	1	101	42	4	91%
Los Ríos	1	60	28	15	65%
Los Lagos	1	28	10	4	71%
Aysén	1	25	13	0	100%
Magallanes	2	38	5	31	14%
<b>Totales de RS</b>	<b>29</b>	<b>1.824</b>	<b>766</b>	<b>598</b>	<b>55%</b>
Otros Dispositivos	1	350	21	329	6%
<b>Total</b>	<b>30</b>	<b>2.174</b>	<b>787</b>	<b>927</b>	<b>44%</b>

- **N° de Residencias Habilitadas:** Número de dispositivos u hoteles habilitados.
- **N° de Camas Totales:** Número total de camas contratadas.
- **N° de Usuarios en Residencia:** Número de personas hospedadas en este día.
- **N° de Camas Disponibles:** Número total de camas disponibles para recibir usuarios. *(En este número se descuentan las camas que se consideran inhabilitadas por aseo, mantención, pieza compartida o para uso de staff de persona de turno)*
- **FOR:** factor de ocupación real, equivale a la ocupación, pero considerando el número de camas inhabilitadas  
**\*FOR = camas ocupadas / (camas totales - camas inhabilitadas) \***