

REPORTE

DIARIO

25 de julio de 2022



#CuidémonosEntreTodos

I. Casos confirmados de COVID-19

1. Casos confirmados acumulados a nivel nacional

Región	Casos confirmados acumulados	Fallecidos confirmados totales ¹	Fallecidos sospechosos probables u otros totales ²	Fallecidos totales	Casos confirmados recuperados ³	Casos confirmados por antígeno	Casos con sospecha de reinfección
Arica Parinacota	63.948	681	142	823	61.857	16.198	810
Tarapacá	89.705	981	118	1.099	86.921	14.764	472
Antofagasta	146.816	1.521	290	1.811	141.917	18.104	1.104
Atacama	87.437	516	116	632	84.831	29.635	559
Coquimbo	161.708	1.454	296	1.750	157.380	36.032	716
Valparaíso	388.380	4.671	1.221	5.892	378.923	90.071	1.527
Metropolitana	1.635.342	22.956	6.139	29.095	1.596.579	263.696	14.328
O'Higgins	178.058	2.032	571	2.603	173.792	46.112	736
Maule	271.908	2.504	504	3.008	266.485	75.168	1.746
Ñuble	116.593	946	193	1.139	114.179	32.294	579
Biobío	403.941	3.707	684	4.391	395.137	73.518	1.797
Araucanía	237.090	2.048	573	2.621	232.340	39.672	1.390
De los Ríos	116.586	1.017	228	1.245	114.157	25.782	726
De los Lagos	207.721	1.989	374	2.363	203.829	27.360	3.027
Aysén	28.167	161	27	188	27.611	9.192	933
Magallanes	57.904	617	104	721	56.556	7.343	1.522
Desconocida	43	0	2	2	42	0	0
Total	4.191.347	47.801	11.582	59.383	4.092.536	804.941	31.972

2. Casos nuevos a nivel nacional

Región	Casos nuevos totales ⁴	Casos nuevos con síntomas	Casos nuevos sin síntomas	Casos nuevos reportados por laboratorio ⁵	Casos nuevos confirmados por antígeno	Casos activos confirmados ⁶	Tasa de incidencia activos ⁷
Arica Parinacota	173	93	68	12	98	1.138	441,6
Tarapacá	218	123	65	30	112	1.559	393,0
Antofagasta	455	192	157	106	136	2.891	407,4
Atacama	234	110	19	105	134	1.918	603,1
Coquimbo	385	205	114	66	136	2.411	280,8
Valparaíso	608	363	55	190	234	3.329	166,8
Metropolitana	1.519	688	246	585	351	8.778	105,6
O'Higgins	249	170	34	45	107	1.545	153,0
Maule	313	254	46	13	130	1.961	170,1
Ñuble	192	127	7	58	98	1.029	199,0
Biobío	587	357	62	168	180	3.659	218,3
Araucanía	444	158	48	238	83	1.721	168,1
De los Ríos	144	78	16	50	77	915	223,4
De los Lagos	193	112	29	52	36	1.017	112,7
Aysén	61	31	23	7	20	301	278,6
Magallanes	69	36	1	32	21	470	259,5
Desconocida	0	0	0	0	0	0	0,0
Total	5.844	3.097	990	1.757	1.953	34.642	174,7

Información Epivigila, Epidemiología y DEIS MINSAL. Datos provisorios y en proceso de validación. Algunas actualizaciones podrían verse reflejadas solamente en el recuento acumulado. Las definiciones de caso confirmado, probable, con sospecha de reinfección y de los periodos de aislamiento corresponden a las contenidas en el ordinario B51 N° 269 de la Subsecretaría de Salud Pública. Los casos confirmados, ya sean acumulados, nuevos, activos o recuperados incluyen a los casos confirmados desde el 10-02-2021 por antígeno y a los acumulados con sospecha de reinfección.

1 Casos clasificados con causa de muerte CIE-10 U07.1 (caso confirmado con resultado positivo de la prueba), según estadísticas del DEIS.

2 Casos clasificados con causa de muerte CIE-10 U07.2 (caso sospechoso, probable o diagnosticado clínica y epidemiológicamente, sin prueba positiva confirmada por laboratorio), según estadísticas del DEIS.

3 Para el cálculo estimado de confirmados recuperados se sustrae a los casos confirmados acumulados, los casos activos confirmados y los casos fallecidos, independientemente de su causa de muerte.

4 Persona que cumple con definición de caso según normativa vigente, que cuenta con test de PCR o antígeno positivo en las últimas 24 hrs, según fecha de resultado informada por laboratorio. Incluye casos con sospecha de reinfección, y es independiente de la fecha de notificación o síntomas señalada en Epivigila.

5 Casos que, teniendo un test de PCR positivo, no están ingresados aún en la plataforma de vigilancia epidemiológica (Epivigila).

6 El cálculo de casos activos excluye a quienes hayan fallecido, independientemente de la causa de muerte.

7 Tasa de incidencia activos = (casos activos confirmados / población) * 100.000. Población INE 2022, según proyección poblacional Censo 2017.

3. Casos confirmados totales, casos activos y fallecidos

Fecha	Casos totales acumulados	Casos nuevos totales ¹	Casos nuevos con síntomas	Casos nuevos sin síntomas	Casos activos ²	Fallecidos ³	Casos confirmados recuperados ⁴
11-06-2022	3.808.970	10.667	5.852	1.566	45.041	46.591	3.703.983
12-06-2022	3.820.009	9.529	5.144	1.512	47.451	46.609	3.712.529
13-06-2022	3.829.119	8.108	3.825	1.097	48.647	46.621	3.720.357
14-06-2022	3.834.020	4.803	3.169	590	40.862	46.631	3.733.020
15-06-2022	3.844.668	9.448	5.657	1.202	39.854	46.647	3.744.641
16-06-2022	3.857.643	11.754	6.518	1.824	42.101	46.681	3.755.218
17-06-2022	3.870.747	12.111	6.436	1.886	45.145	46.703	3.765.167
18-06-2022	3.882.425	10.842	5.933	1.726	46.788	46.731	3.775.099
19-06-2022	3.893.726	10.355	5.362	1.818	49.383	46.753	3.783.721
20-06-2022	3.901.215	7.149	3.719	975	48.730	46.779	3.791.809
21-06-2022	3.906.107	4.326	2.863	519	40.449	46.787	3.804.914
22-06-2022	3.915.653	8.759	5.348	1.109	38.170	46.796	3.816.714
23-06-2022	3.924.247	8.038	4.233	1.096	36.069	46.831	3.827.236
24-06-2022	3.935.375	10.834	6.558	1.530	37.487	46.841	3.836.920
25-06-2022	3.948.012	11.906	6.616	2.113	40.835	46.877	3.846.091
26-06-2022	3.959.325	10.433	5.540	1.715	44.472	46.905	3.853.669
27-06-2022	3.967.774	7.806	3.982	1.231	46.027	46.929	3.860.455
28-06-2022	3.973.291	4.981	3.140	621	39.964	46.940	3.871.995
29-06-2022	3.979.797	6.106	3.684	598	38.005	46.947	3.880.430
30-06-2022	3.990.693	10.751	6.171	1.404	37.005	46.958	3.892.293
01-07-2022	4.002.538	11.490	6.190	2.010	38.852	47.000	3.902.090
02-07-2022	4.013.903	10.522	5.872	1.850	40.805	47.037	3.911.379
03-07-2022	4.023.697	9.101	4.703	1.659	42.657	47.062	3.919.209
04-07-2022	4.030.267	6.193	3.277	1.029	42.293	47.088	3.926.037
05-07-2022	4.035.379	4.658	2.956	627	38.923	47.101	3.934.519
06-07-2022	4.044.611	8.842	5.264	1.332	36.335	47.117	3.946.255
07-07-2022	4.055.693	10.316	5.718	1.816	37.149	47.180	3.956.333
08-07-2022	4.065.878	9.677	5.347	1.805	38.400	47.220	3.965.174
09-07-2022	4.075.533	9.074	4.894	1.720	39.565	47.250	3.973.547
10-07-2022	4.084.308	8.730	4.530	1.569	40.928	47.279	3.980.849
11-07-2022	4.090.523	5.789	3.023	1.036	40.261	47.319	3.987.615
12-07-2022	4.095.096	4.239	2.515	553	34.047	47.334	3.998.362
13-07-2022	4.103.590	8.351	4.944	1.201	32.915	47.340	4.007.959
14-07-2022	4.113.288	9.468	5.268	1.675	33.962	47.407	4.016.400
15-07-2022	4.122.401	8.867	4.722	1.634	34.831	47.441	4.024.536
16-07-2022	4.130.232	7.574	4.036	1.456	34.793	47.488	4.032.273
17-07-2022	4.137.152	6.414	3.492	1.099	35.001	47.532	4.038.861
18-07-2022	4.141.778	4.427	2.402	720	33.381	47.569	4.044.983
19-07-2022	4.145.452	3.576	2.308	411	27.613	47.581	4.054.383
20-07-2022	4.152.475	6.922	4.288	1.044	26.450	47.587	4.062.541
21-07-2022	4.161.478	8.341	4.492	1.793	27.999	47.652	4.069.801
22-07-2022	4.169.554	7.833	4.242	1.537	29.768	47.694	4.075.981
23-07-2022	4.177.517	7.736	4.200	1.502	31.515	47.733	4.082.068
24-07-2022	4.185.247	7.546	4.094	1.428	33.834	47.760	4.087.364
25-07-2022	4.191.347	5.844	3.097	990	34.642	47.801	4.092.536

Nota explicativa: para esta tabla, el cálculo de casos confirmados activos y casos confirmados recuperados corresponde a la información disponible en la fecha en que se reportan en el Informe Diario. Los casos confirmados, ya sean acumulados, nuevos, activos o recuperados incluyen a los casos confirmados desde el 10-02-2021 por antígeno y a los acumulados con sospecha de reinfección.

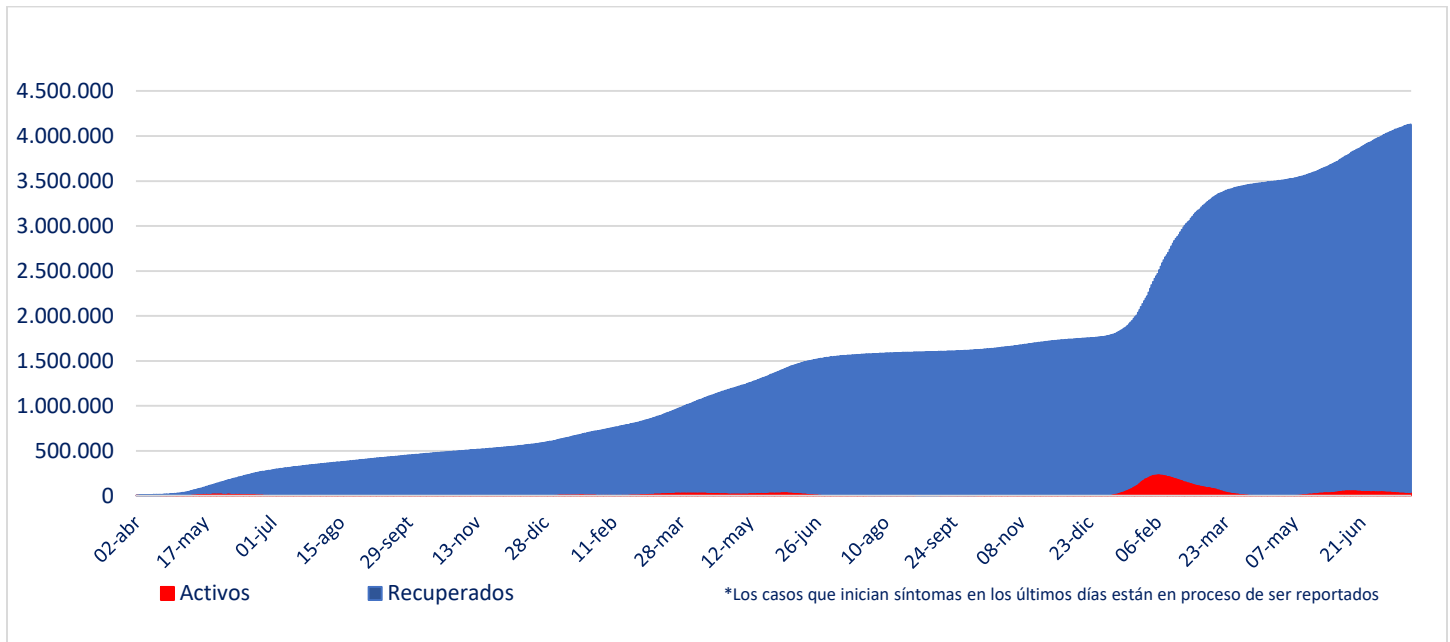
1 Persona que cumple con definición de caso según normativa vigente, que cuenta con test de PCR o antígeno positivo en las últimas 24 hrs, según fecha de resultado informada por laboratorio. Incluye casos con sospecha de reinfección, y es independiente de la fecha de notificación o síntomas señalada en Epivigila.

2 El cálculo de casos activos excluye a quienes hayan fallecido, independientemente de la causa de muerte.

3 Corresponde a casos clasificados con causa de muerte U07.1 (caso confirmado con resultado positivo de la prueba), según estadísticas del DEIS.

4 Para el cálculo estimado de confirmados recuperados se substraen a los casos confirmados acumulados, los casos activos confirmados y los casos fallecidos, independientemente de su causa de muerte.

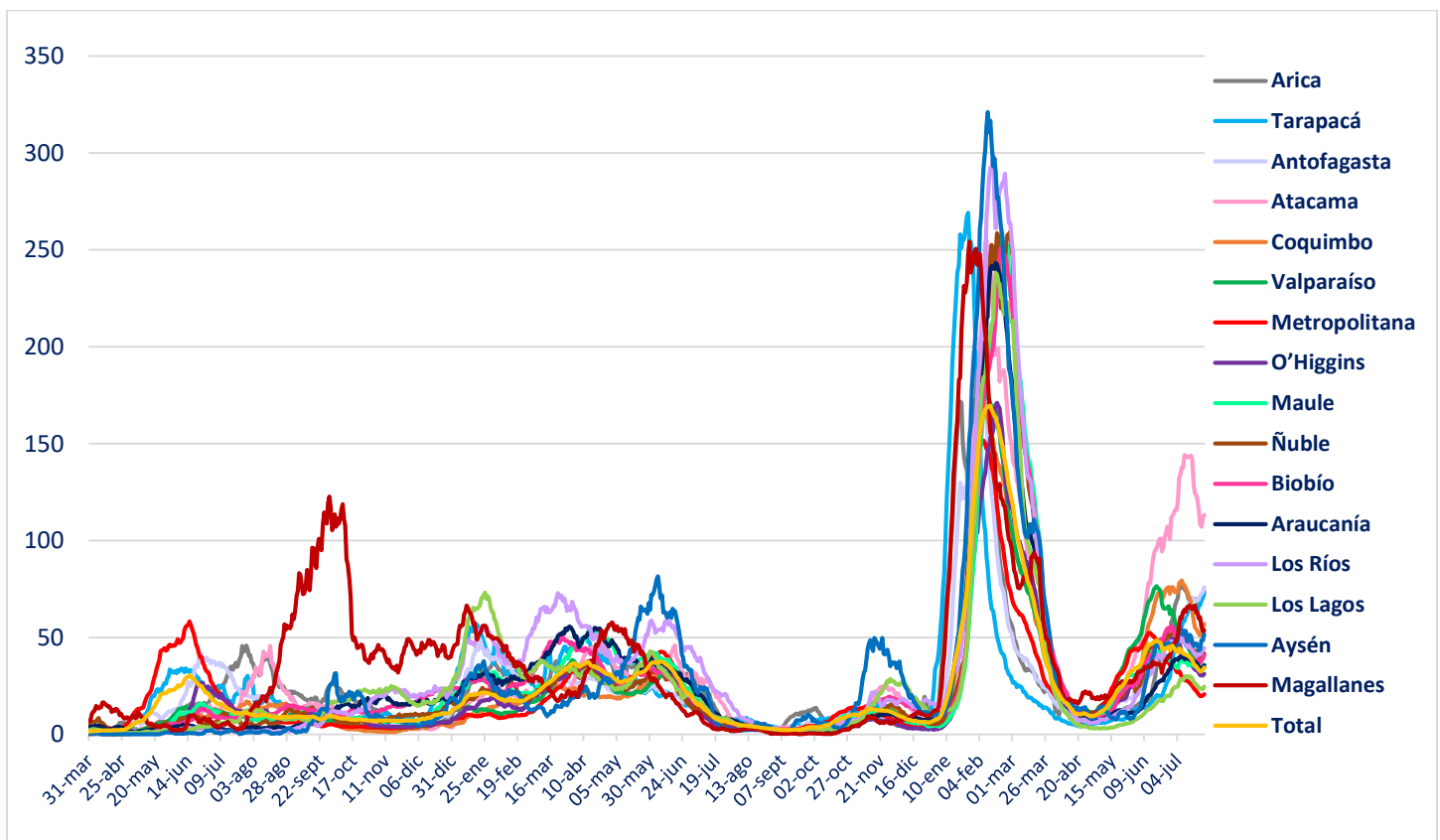
4. Curva de casos activos y recuperados según fecha de inicio de síntomas



Fuente: Sistema de Notificación EPIVIGILA. Depto. de Epidemiología, DIPLAS MINSAL

Nota explicativa: para construir esta curva, se realiza el cálculo de casos activos y recuperados a partir del último día disponible de información, actualizando la curva completa hacia atrás. El número de fallecidos no aparece en este gráfico.

5. Evolución de nuevos casos confirmados por 100 mil habitantes (media móvil 7 días)



II. Casos probables

1. Casos probables por región

Región	Casos probables acumulados	Casos activos probables ¹
Arica Parinacota	3.441	0
Tarapacá	10.394	0
Antofagasta	6.823	2
Atacama	1.746	0
Coquimbo	9.393	3
Valparaíso	50.209	1
Metropolitana	161.556	7
O'Higgins	14.802	1
Maule	10.642	0
Ñuble	10.184	1
Biobío	35.902	1
Araucanía	11.312	0
De los Ríos	6.035	0
De los Lagos	16.326	0
Aysén	1.795	0
Magallanes	3.292	0
Desconocida	0	0
Total	353.852	16

Datos provisorios y en proceso de validación. Algunas actualizaciones podrían verse reflejadas solamente en el recuento acumulado.
 1 La definición vigente de caso probable corresponde a la contenida en el ordinario B51 N° 269 de la Subsecretaría de Salud Pública.

2. Casos probables acumulados y activos informados por fecha

Fecha	Casos probables acumulados	Casos activos probables ¹
11-06-2022	353.869	12
12-06-2022	353.867	16
13-06-2022	353.866	15
14-06-2022	353.868	14
15-06-2022	353.867	17
16-06-2022	353.867	17
17-06-2022	353.875	23
18-06-2022	353.874	26
19-06-2022	353.867	16
20-06-2022	353.864	15
21-06-2022	353.867	14
22-06-2022	353.865	15
23-06-2022	353.868	20
24-06-2022	353.856	21
25-06-2022	353.850	16
26-06-2022	353.856	18
27-06-2022	353.852	12
28-06-2022	353.855	9
29-06-2022	353.858	8
30-06-2022	353.857	14
01-07-2022	353.854	12
02-07-2022	353.849	12
03-07-2022	353.847	15
04-07-2022	353.848	14
05-07-2022	353.851	14
06-07-2022	353.846	10
07-07-2022	353.841	9
08-07-2022	353.841	13
09-07-2022	353.835	12
10-07-2022	353.834	11
11-07-2022	353.842	19
12-07-2022	353.847	21
13-07-2022	353.842	15
14-07-2022	353.847	16
15-07-2022	353.840	8
16-07-2022	353.841	10
17-07-2022	353.840	11
18-07-2022	353.846	14
19-07-2022	353.846	7
20-07-2022	353.837	7
21-07-2022	353.842	12
22-07-2022	353.840	8
23-07-2022	353.844	13
24-07-2022	353.850	15
25-07-2022	353.852	16

Datos provisorios y en proceso de validación. Algunas actualizaciones podrían verse reflejadas solamente en el recuento acumulado.
 1 La definición vigente de caso probable corresponde a la contenida en el ordinario B51 N° 269 de la Subsecretaría de Salud Pública.
www.gob.cl/coronavirus

III. Pacientes Fallecidos

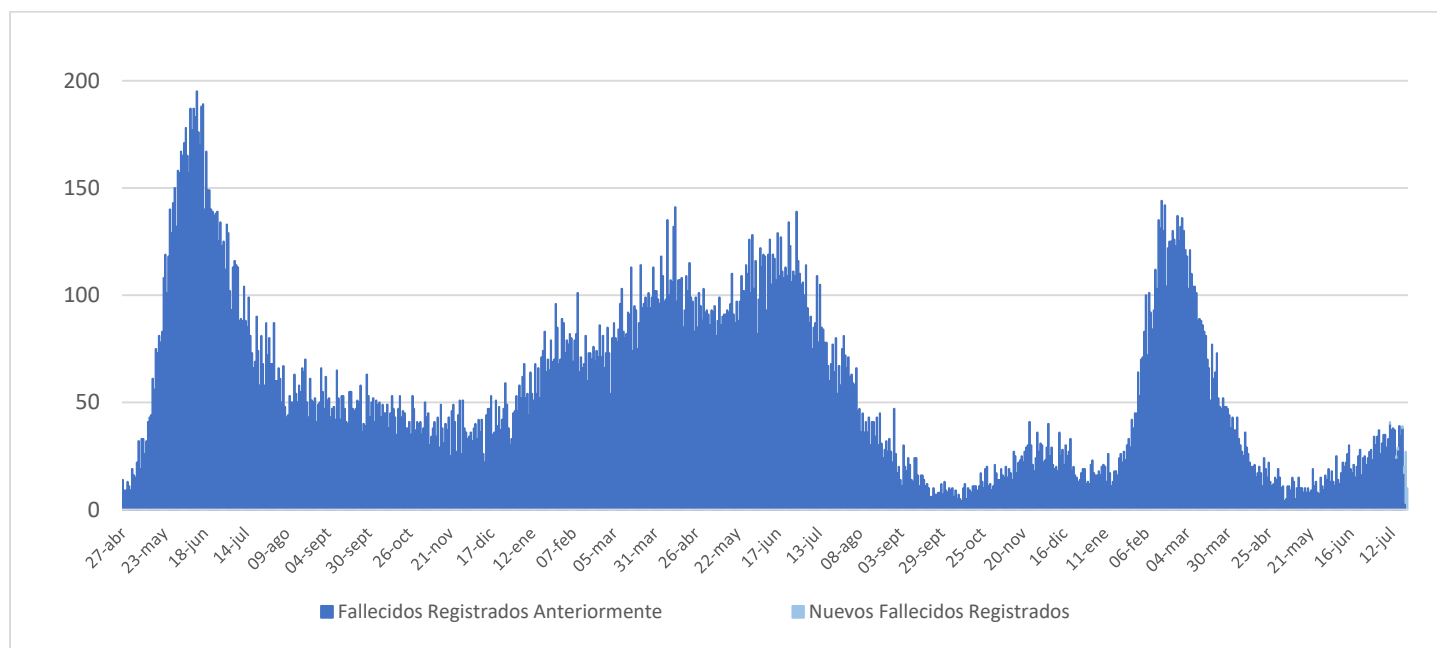
1. Pacientes fallecidos por grupo etario

Tramos de edad	Fallecidos confirmados U07.1 ¹	% total	% agrupado	Fallecidos sospechosos, probables u otros U07.2 ²	% total	% agrupado	Fallecidos totales	% total	% agrupado
≤ 39 años	1.254	2,62%	2,62%	383	3,31%	3,31%	1.637	2,76%	2,76%
40 a 49 años	1.860	3,89%	3,89%	477	4,12%	4,12%	2.337	3,94%	3,94%
50 a 59 años	4.834	10,11%	10,11%	1.110	9,58%	9,58%	5.944	10,01%	10,01%
60 a 69 años	9.074	18,98%	18,98%	1.968	16,99%	16,99%	11.042	18,59%	18,59%
70 a 79 años	12.716	26,60%	64,39%	2.950	25,47%	66,00%	15.666	26,38%	64,70%
80 a 89 años	12.639	26,44%		3.154	27,23%		15.793	26,60%	
≥90 años	5.424	11,35%		1.540	13,30%		6.964	11,73%	
Total	47.801	100%	100%	11.582	100%	100%	59.383	100%	100%

1 Código CIE-10 U07.1 COVID-19, virus identificado:
Caso confirmado con resultado positivo de la prueba.

2 Código CIE-10 U07.2 COVID-19, virus no identificado:
Diagnosticado clínica y epidemiológicamente con COVID-19
Caso probable de COVID-19
Caso sospechoso de COVID-19

2. Fallecidos confirmados según fecha de defunción, de acuerdo a criterios DEIS



IV. Capacidad Hospitalaria

1. Sistema Integrado Covid 19, camas de unidades de cuidados intensivos (UCI)

Total de camas críticas	2.011	Camas críticas disponibles	290	Camas críticas ocupados	1.721
-------------------------	-------	----------------------------	-----	-------------------------	-------

2. Hospitalización en unidades de cuidados intensivos (UCI) de pacientes Covid 19

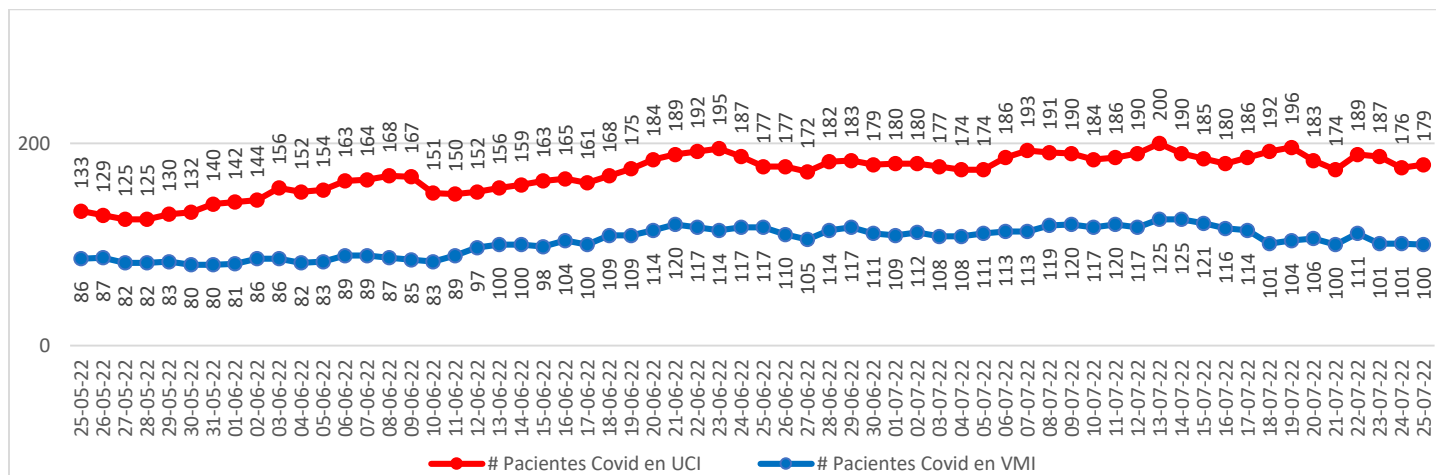
Región	# pacientes	% total
Arica	1	0,56%
Tarapacá	2	1,12%
Antofagasta	8	4,47%
Atacama	4	2,23%
Coquimbo	5	2,79%
Valparaíso	14	7,82%
Santiago	106	59,22%
O'Higgins	6	3,35%
Maule	3	1,68%
Ñuble	6	3,35%
Biobío	8	4,47%
Araucanía	3	1,68%
Los Ríos	2	1,12%
Los Lagos	5	2,79%
Aysén	3	1,68%
Magallanes	3	1,68%
Total	179	100%

Tipo de ventilación	# pacientes	% total
En ventilación mecánica	100	55,87%
Sin ventilación mecánica	79	44,13%
Total	179	100%

* Pacientes reportados durante el día anterior de forma agregada, UGCC

* Pacientes reportados durante el día anterior de forma agregada, UGCC

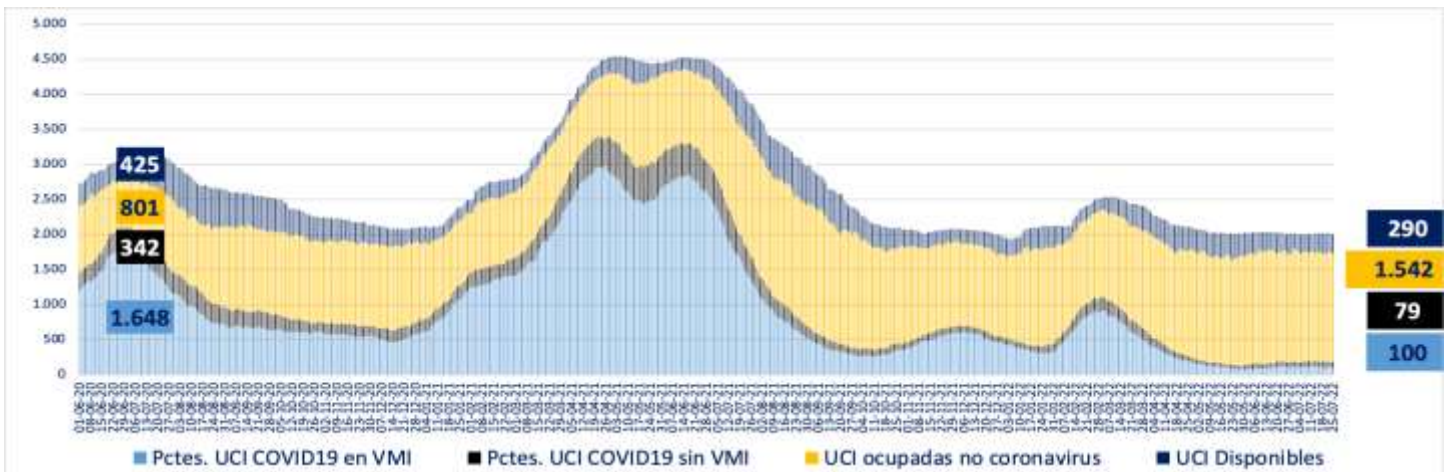
3. Hospitalización diaria en unidades de cuidados intensivos (UCI)



* Pacientes reportados durante el día anterior de forma agregada, UGCC

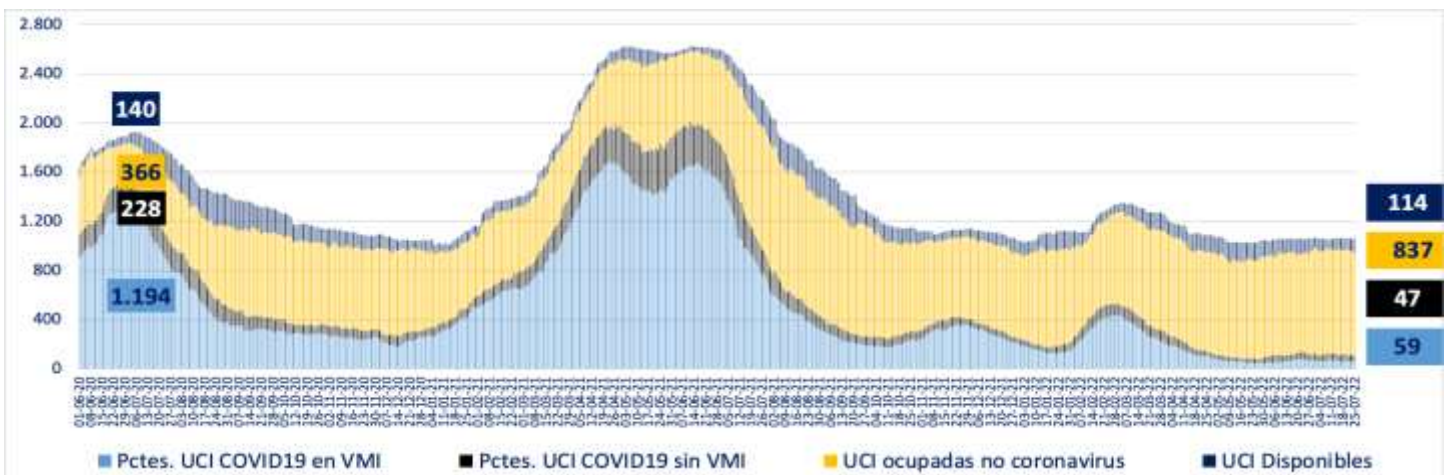
Nota explicativa: De acuerdo al manual de registro de gestión de camas en la red integrada pública-privada 2021, aprobado en Resolución Exenta 244 de 22 de febrero de 2021, a partir del 23 de febrero, se comienza a reportar el N° de pacientes COVID-19 hospitalizados en UCI informados de forma agregada por los establecimientos en la plataforma UGCC, ya que los datos individualizados (Registro clínicos de los pacientes) requieren un mayor esfuerzo por parte de los establecimientos al momento de reportar y esto puede generar un atraso de notificación en la plataforma UGCC.

4. Evolución de camas UCI habilitadas y ocupadas – País



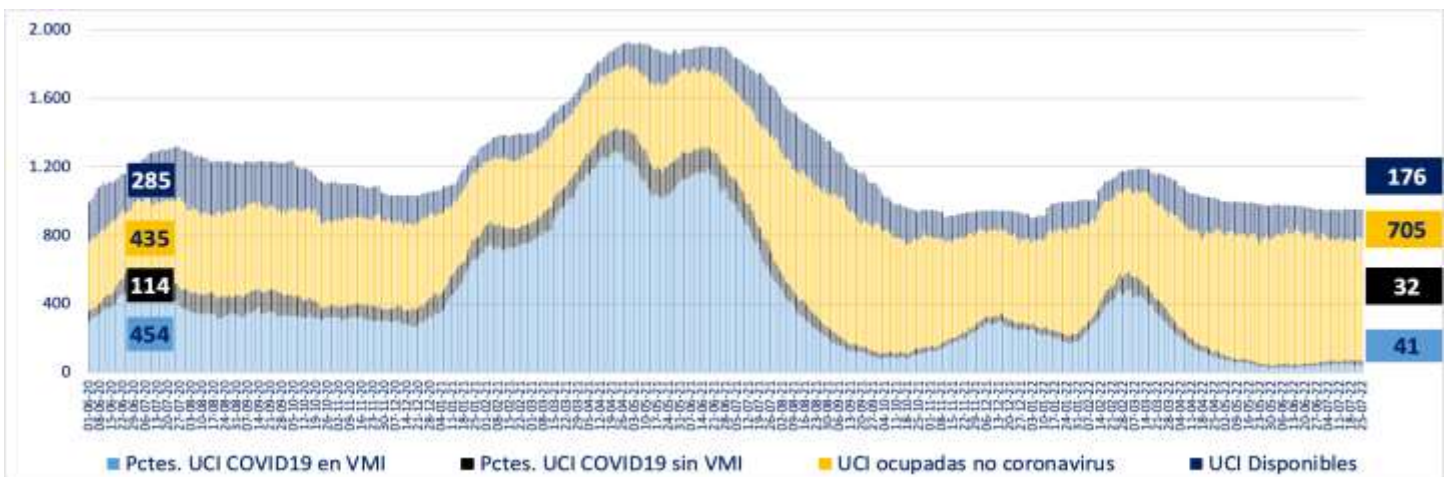
* A partir del 23 de febrero de 2021 se reportan los datos informados de forma agregada, UGCC

5. Evolución de camas UCI habilitadas y ocupadas – R. Metropolitana



* A partir del 23 de febrero de 2021 se reportan los datos informados de forma agregada, UGCC

6. Evolución de camas UCI habilitadas y ocupadas – Regiones



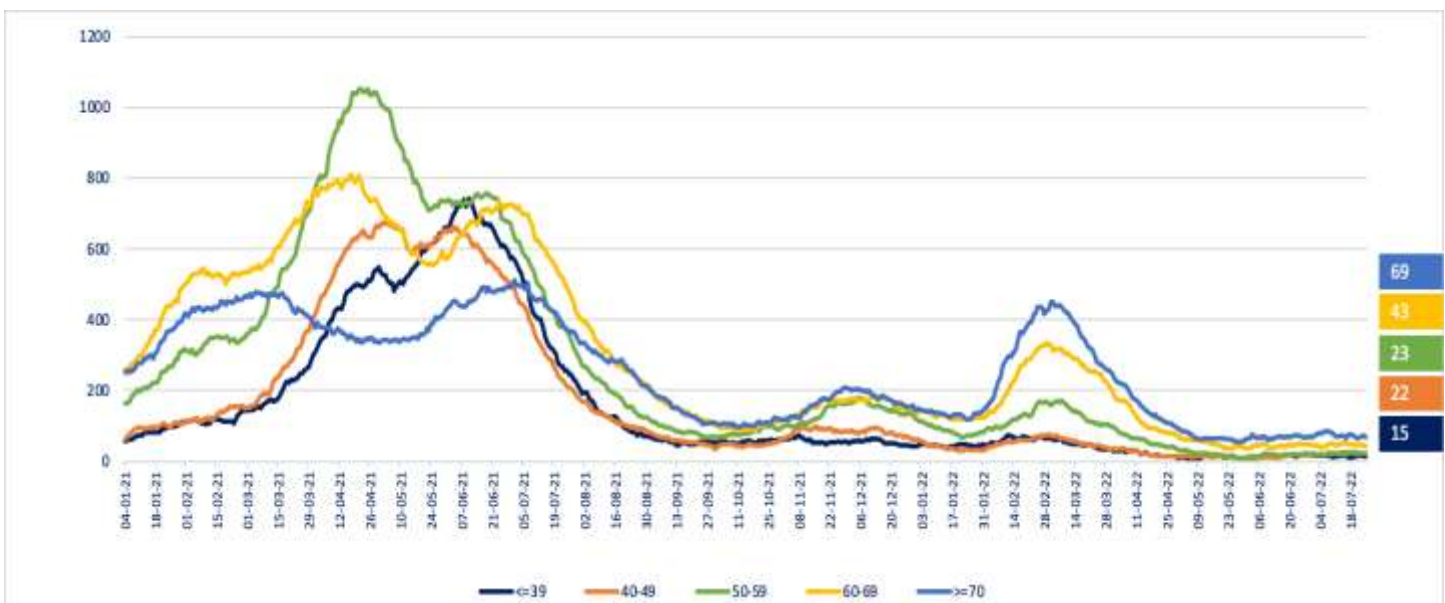
* A partir del 23 de febrero de 2021 se reportan los datos informados de forma agregada, UGCC

7. Número pacientes Covid-19 en Unidades de Cuidado Intensivo (UCI) por tramos de edad

Tramos de edad	# pacientes	% total
≤ 39 años	15	8,72%
40 a 49 años	22	12,79%
50 a 59 años	23	13,37%
60 a 69 años	43	25,00%
≥ 70 años	69	40,12%
Total	172	100%

* Pacientes reportados durante el día anterior de forma individualizada, UGCC

8. Evolución de pacientes Covid-19 en Unidades de Cuidado Intensivo (UCI) por tramos de edad



* Pacientes reportados durante el día anterior de forma individualizada, UGCC

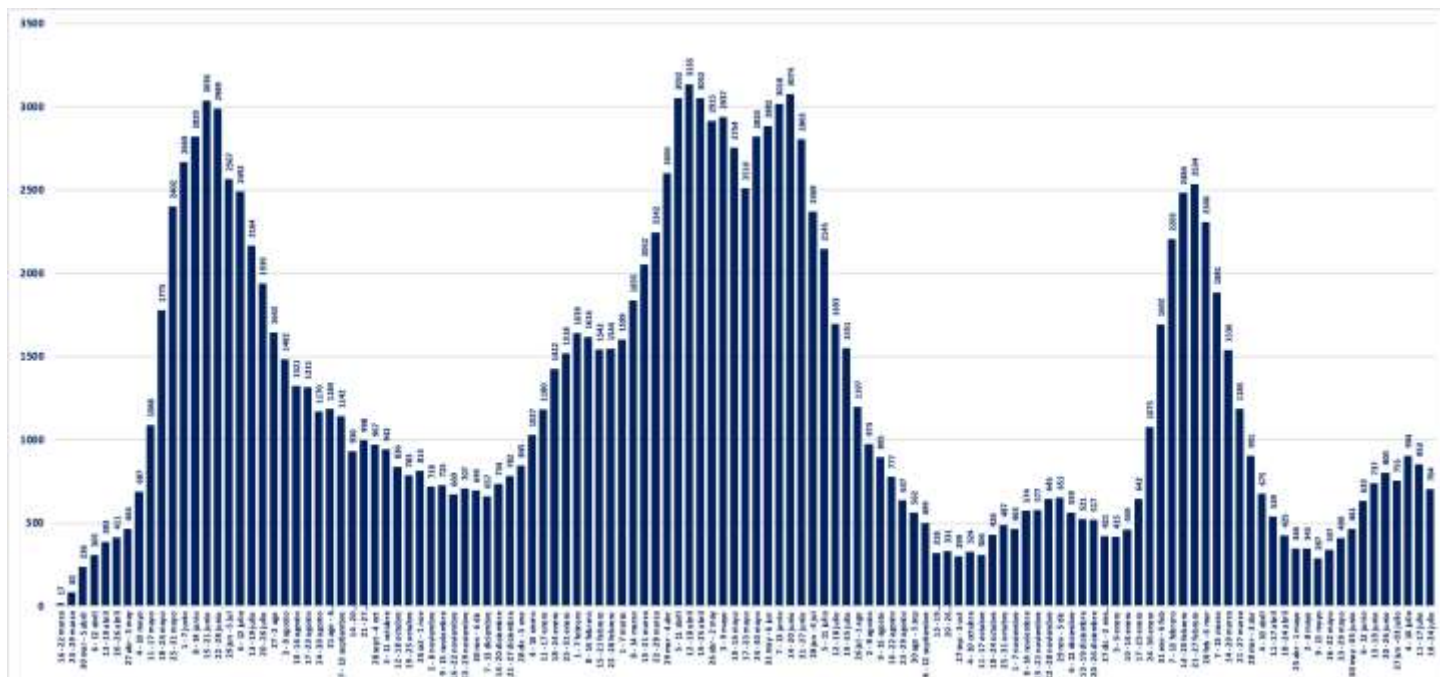
Nota explicativa: De acuerdo al manual de registro de gestión de camas en la red integrada público-privada 2021, aprobado en Resolución Exenta 244 de 22 de febrero de 2021, a partir del 23 de febrero, se comienza a reportar el N° de pacientes COVID-19 hospitalizados en UCI informados de forma agregada por los establecimientos en la plataforma UGCC, ya que los datos individualizados (Registro clínicos de los pacientes) requieren un mayor esfuerzo por parte de los establecimientos al momento de reportar y esto puede generar un atraso de notificación en la plataforma UGCC.

9. Hospitalización de pacientes Covid19 en sistema integrado

Fecha	Camas básicas	Camas media	UTI	UCI	Total
15-06-2022	516	542	245	163	1.466
16-06-2022	525	569	255	165	1.514
17-06-2022	533	587	226	161	1.507
18-06-2022	556	594	222	168	1.540
19-06-2022	565	624	227	175	1.591
20-06-2022	550	632	224	184	1.590
21-06-2022	570	627	252	189	1.638
22-06-2022	547	637	297	192	1.673
23-06-2022	548	639	269	195	1.651
24-06-2022	516	642	249	187	1.594
25-06-2022	536	657	272	177	1.642
26-06-2022	528	653	295	177	1.653
27-06-2022	548	679	273	172	1.672
28-06-2022	572	661	270	182	1.685
29-06-2022	565	663	280	183	1.691
30-06-2022	576	676	271	179	1.702
01-07-2022	567	687	275	180	1.709
02-07-2022	567	693	285	180	1.725
03-07-2022	557	694	275	177	1.703
04-07-2022	529	703	274	174	1.680
05-07-2022	621	704	288	174	1.787
06-07-2022	848	706	301	186	2.041
07-07-2022	617	697	329	193	1.836
08-07-2022	584	679	305	191	1.759
09-07-2022	587	727	316	190	1.820
10-07-2022	571	722	317	184	1.794
11-07-2022	559	744	318	186	1.807
12-07-2022	592	731	325	190	1.838
13-07-2022	588	762	308	200	1.858
14-07-2022	605	762	320	190	1.877
15-07-2022	618	745	310	185	1.858
16-07-2022	603	730	281	180	1.794
17-07-2022	588	779	284	186	1.837
18-07-2022	609	797	270	192	1.868
19-07-2022	633	935	269	196	2.033
20-07-2022	607	739	284	183	1.813
21-07-2022	588	750	271	174	1.783
22-07-2022	591	762	268	189	1.810
23-07-2022	588	763	287	187	1.825
24-07-2022	542	761	264	176	1.743
25-07-2022	537	770	251	179	1.737

* Pacientes reportados durante el día anterior de forma agregada, UGCC

10. Evolución semanal de egresos hospitalarios pacientes Covid19



* Pacientes reportados de forma individualizada, UGCC

V. Exámenes

1. Exámenes para la detección de SARS CoV-2

	# exámenes realizados	% total	# exámenes informados últimas 24 hrs
Test de PCR	36.302.982	86,98%	28.943
Test de Antígeno	5.432.937	13,02%	10.661
Total	41.735.919	100%	39.604

2. Exámenes PCR informados por tipo de establecimiento

	# exámenes PCR realizados	% total	# exámenes PCR informados últimas 24 hrs
Instituto de Salud Pública	339.989	0,94%	0
Hospitales públicos	15.864.373	43,70%	14.125
Privados	20.098.620	55,36%	14.818
Total	36.302.982	100%	28.943

3. Datos de exámenes PCR informados según laboratorios por región en las últimas 24 hrs.

Región ¹	# exámenes PCR informados	# nuevos casos PCR positivos ²	Positividad PCR día ³	Positividad última semana
Arica y Parinacota	495	75	15,15%	13,43%
Tarapacá	930	106	11,40%	11,86%
Antofagasta	1.672	319	19,08%	22,58%
Atacama	601	100	16,64%	16,26%
Coquimbo	1.270	249	19,61%	20,02%
Valparaíso	2.043	374	18,31%	16,38%
Metropolitana	10.990	1.168	10,63%	11,44%
O'Higgins	843	142	16,84%	17,88%
Maule	1.472	183	12,43%	13,35%
Ñuble	989	94	9,50%	11,47%
Biobío	2.792	407	14,58%	13,82%
Araucanía	2.149	361	16,80%	15,35%
Los Ríos	692	67	9,68%	12,18%
Los Lagos	1.328	157	11,82%	10,55%
Aysén	258	41	15,89%	13,79%
Magallanes	419	48	11,46%	13,64%
Desconocida	0	0	-	-
Total	28.943	3.891	13,44%	13,77%

¹ Región según toma la muestra.

² Persona que cumple con definición de caso según normativa vigente, que cuenta con test de PCR positivo en las últimas 24 hrs, según fecha de resultado informada por laboratorio. Incluye casos con sospecha de reinfección, y es independiente de la fecha de notificación o síntomas señalada en Epivigila.

Datos provisionarios y en proceso de validación. Algunas actualizaciones podrían verse reflejadas solamente en el recuento acumulado.

³ Positividad PCR día = nuevos casos PCR positivos /# exámenes PCR día.

4. Datos de exámenes de antígeno según región, informados el 23 de julio

Región	# exámenes antígeno informados
Arica y Parinacota	1.178
Tarapacá	435
Antofagasta	513
Atacama	727
Coquimbo	659
Valparaíso	1.270
Metropolitana	2.263
O'Higgins	509
Maule	601
Ñuble	382
Biobío	692
Araucanía	363
Los Ríos	376
Los Lagos	252
Aysén	157
Magallanes	284
Desconocida	0
Total	10.661

5. Exámenes PCR informados según día, acumulados y número de laboratorios que reportan

Fecha	# exámenes PCR informados	# total de exámenes PCR	# laboratorios que reporta	# nuevos casos PCR positivos ¹	Positividad PCR día ²	Casos totales PCR positivos acumulados ³	Positividad PCR total
11-06-2022	50.638	34.743.591	204	7.011	13,85%	3.138.745	9,03%
12-06-2022	50.233	34.793.824	202	6.450	12,84%	3.146.709	9,04%
13-06-2022	46.214	34.840.038	176	5.960	12,90%	3.153.667	9,05%
14-06-2022	21.116	34.861.154	126	2.628	12,45%	3.156.387	9,05%
15-06-2022	36.491	34.897.645	196	5.079	13,92%	3.162.658	9,06%
16-06-2022	55.975	34.953.620	199	7.898	14,11%	3.171.773	9,07%
17-06-2022	56.108	35.009.728	201	8.100	14,44%	3.180.856	9,09%
18-06-2022	49.926	35.059.654	199	7.127	14,28%	3.188.815	9,10%
19-06-2022	51.242	35.110.896	201	6.856	13,38%	3.196.610	9,10%
20-06-2022	38.531	35.149.427	169	5.151	13,37%	3.202.095	9,11%
21-06-2022	16.554	35.165.981	129	2.472	14,93%	3.205.128	9,11%
22-06-2022	32.588	35.198.569	194	4.790	14,70%	3.210.700	9,12%
23-06-2022	36.599	35.235.168	151	5.428	14,83%	3.216.683	9,13%
24-06-2022	34.811	35.269.979	199	6.017	17,28%	3.222.993	9,14%
25-06-2022	46.557	35.316.536	196	7.965	17,11%	3.231.660	9,15%
26-06-2022	44.149	35.360.685	199	6.725	15,23%	3.239.263	9,16%
27-06-2022	37.109	35.397.794	172	5.418	14,60%	3.245.322	9,17%
28-06-2022	19.268	35.417.062	133	2.912	15,11%	3.248.764	9,17%
29-06-2022	20.611	35.437.673	143	3.407	16,53%	3.252.564	9,18%
30-06-2022	36.436	35.474.109	197	6.063	16,64%	3.258.747	9,19%
01-07-2022	47.237	35.521.346	200	7.334	15,53%	3.266.425	9,20%
02-07-2022	44.308	35.565.654	197	6.729	15,19%	3.273.987	9,21%
03-07-2022	42.572	35.608.226	198	6.099	14,33%	3.280.770	9,21%
04-07-2022	31.255	35.639.481	171	4.153	13,29%	3.285.286	9,22%
05-07-2022	16.653	35.656.134	132	2.541	15,26%	3.288.275	9,22%
06-07-2022	29.516	35.685.650	195	4.538	15,37%	3.293.180	9,23%
07-07-2022	44.867	35.730.517	201	6.710	14,96%	3.300.644	9,24%
08-07-2022	42.019	35.772.536	196	6.173	14,69%	3.307.309	9,25%
09-07-2022	38.613	35.811.149	200	5.616	14,54%	3.313.497	9,25%
10-07-2022	39.309	35.850.458	201	5.577	14,19%	3.319.099	9,26%
11-07-2022	29.549	35.880.007	174	4.063	13,75%	3.323.576	9,26%
12-07-2022	15.922	35.895.929	132	2.483	15,59%	3.326.383	9,27%
13-07-2022	28.349	35.924.278	193	4.366	15,40%	3.330.885	9,27%
14-07-2022	40.618	35.964.896	200	5.981	14,72%	3.337.086	9,28%
15-07-2022	36.814	36.001.710	201	5.582	15,16%	3.342.893	9,29%
16-07-2022	35.567	36.037.277	199	4.969	13,97%	3.348.110	9,29%
17-07-2022	32.630	36.069.907	196	4.145	12,70%	3.352.742	9,30%
18-07-2022	23.958	36.093.865	153	2.983	12,45%	3.355.926	9,30%
19-07-2022	13.382	36.107.247	127	1.900	14,20%	3.357.921	9,30%
20-07-2022	24.496	36.131.743	187	3.420	13,96%	3.361.436	9,30%
21-07-2022	38.147	36.169.890	193	5.343	14,01%	3.367.418	9,31%
22-07-2022	34.776	36.204.666	200	4.763	13,70%	3.372.415	9,31%
23-07-2022	34.383	36.239.049	199	4.853	14,11%	3.377.495	9,32%
24-07-2022	34.990	36.274.039	193	4.615	13,19%	3.382.285	9,32%
25-07-2022	28.943	36.302.982	170	3.891	13,44%	3.386.406	9,33%

1 Persona que cumple con definición de caso según normativa vigente, que cuenta con test de PCR en las últimas 24 hrs, según fecha de resultado informada por laboratorio. Incluye casos con sospecha de reinfección, y es independiente de la fecha de notificación o síntomas señalada en Epivigila. Datos provisorios y en proceso de validación. Algunas actualizaciones podrían verse reflejadas solamente en el recuento acumulado.

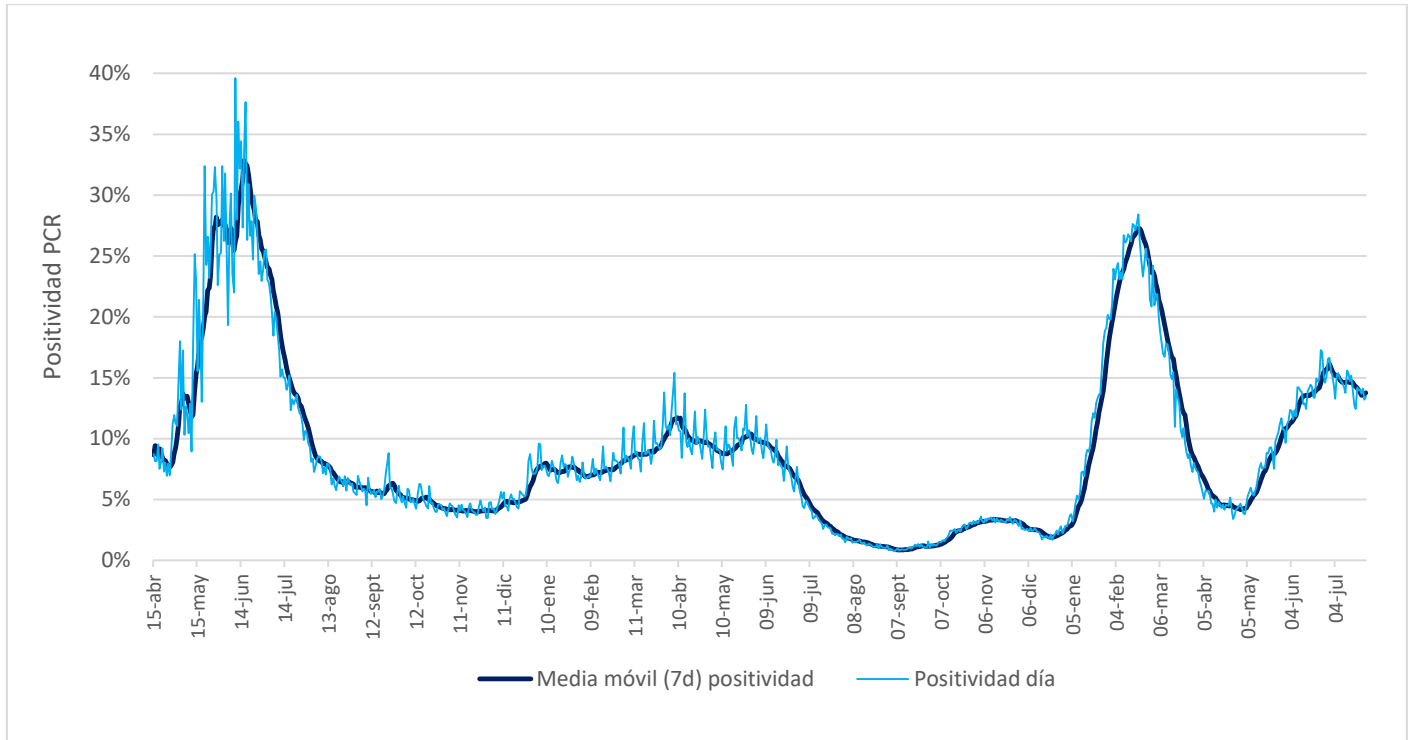
2 Positividad PCR día= nuevos casos PCR positivos / # exámenes PCR día.

Positividad total= casos PCR positivos totales/ total de exámenes PCR.

Reportado por Epidemiología MINSAL.

3 Datos provisorios y en proceso de validación. Algunas actualizaciones podrían verse reflejadas solamente en el recuento acumulado.

6. Porcentaje y media móvil (siete días) de positividad de exámenes PCR



VI. Residencias sanitarias

1. Datos de residencias sanitarias informadas por región

Región	N° de Residencias Habilitadas	N° de Camas Totales	N° de Usuarios en Residencia	N° de Camas Disponibles	FOR
Arica y Parinacota	1	55	30	11	73%
Tarapacá	5	260	159	2	99%
Antofagasta	2	87	50	10	83%
Atacama	1	30	17	13	57%
Coquimbo	1	60	22	31	42%
Valparaíso	1	204	36	140	20%
Metropolitana	4	366	131	136	48%
O'Higgins	1	37	14	19	42%
Maule	3	110	43	41	49%
Ñuble	2	63	36	0	100%
Biobío	2	300	225	23	90%
Araucanía	1	101	39	4	91%
Los Ríos	1	60	17	26	40%
Los Lagos	1	28	9	0	100%
Aysén	1	25	14	8	62%
Magallanes	2	38	17	15	53%
Totales de RS	29	1.824	859	479	63%
Otros Dispositivos	1	350	38	312	11%
Total	30	2.174	897	791	52%

- **N° de Residencias Habilitadas:** Número de dispositivos u hoteles habilitados.
- **N° de Camas Totales:** Número total de camas contratadas.
- **N° de Usuarios en Residencia:** Número de personas hospedadas en este día.
- **N° de Camas Disponibles:** Número total de camas disponibles para recibir usuarios. *(En este número se descuentan las camas que se consideran inhabilitadas por aseo, mantención, pieza compartida o para uso de staff de persona de turno)*
- **FOR:** factor de ocupación real, equivale a la ocupación, pero considerando el número de camas inhabilitadas
***FOR = camas ocupadas / (camas totales - camas inhabilitadas) ***