

# REPORTE

## *DIARIO*

25 de agosto de 2021



**#CuidémonosEntreTodos**

# I. Casos confirmados de COVID-19

## 1. Casos confirmados acumulados a nivel nacional

Región	Casos confirmados acumulados	Fallecidos totales <sup>1</sup>	Casos confirmados recuperados <sup>2</sup>	Casos confirmados por antígeno <sup>3</sup>	Casos con sospecha de reinfección
Arica Parinacota	26.594	521	25.988	1.150	34
Tarapacá	40.921	801	39.978	703	50
Antofagasta	60.450	1.224	59.071	731	42
Atacama	27.011	345	26.600	857	34
Coquimbo	48.231	986	47.102	511	28
Valparaíso	122.177	3.386	118.283	2.537	73
Metropolitana	682.678	18.859	660.551	35.352	858
O'Higgins	68.068	1.519	66.311	1.893	52
Maule	100.879	1.747	98.770	7.938	65
Ñuble	35.705	632	34.982	775	49
Biobío	150.020	2.612	146.923	2.990	115
Araucanía	97.665	1.468	95.936	5.588	83
De los Ríos	49.078	663	48.308	2.187	38
De los Lagos	88.255	1.383	86.687	1.070	77
Aysén	8.153	75	8.032	381	16
Magallanes	29.235	497	28.666	306	164
Desconocida	53	0	50	0	0
<b>Total</b>	<b>1.635.173</b>	<b>36.718</b>	<b>1.592.238</b>	<b>64.969</b>	<b>1.778</b>

## 2. Casos nuevos a nivel nacional

Región	Casos nuevos totales	Casos nuevos con síntomas	Casos nuevos sin síntomas	Casos nuevos reportados por laboratorio <sup>4</sup>	Casos nuevos confirmados por antígeno	Casos activos confirmados <sup>5</sup>	Tasa de incidencia activos <sup>6</sup>
Arica Parinacota	6	4	2	0	3	49	19,4
Tarapacá	4	4	0	0	1	112	29,3
Antofagasta	8	6	2	0	2	84	12,1
Atacama	4	3	1	0	1	60	19,1
Coquimbo	9	5	2	2	1	93	11,1
Valparaíso	36	27	8	1	6	377	19,2
Metropolitana	213	156	43	14	54	1.974	24,3
O'Higgins	13	9	3	1	2	186	18,8
Maule	23	17	6	0	7	274	24,2
Ñuble	5	4	1	0	0	67	13,1
Biobío	26	20	5	1	3	374	22,5
Araucanía	11	9	1	1	4	176	17,4
De los Ríos	14	4	5	5	1	70	17,2
De los Lagos	12	9	3	0	1	138	15,5
Aysén	5	2	3	0	0	42	39,1
Magallanes	0	0	0	0	0	36	20,2
Desconocida	3	0	0	3	0	3	-
<b>Total</b>	<b>392</b>	<b>279</b>	<b>85</b>	<b>28</b>	<b>86</b>	<b>4.115</b>	<b>21,1</b>

Información Epivigila, Epidemiología y DEIS MINSAL

Los casos confirmados, ya sean acumulados, nuevos, activos o recuperados incluyen a los casos confirmados desde el 10-02-2021 por antígeno y a los acumulados con sospecha de reinfección.

1 Corresponde a casos clasificados con causa de muerte U07.1 (caso confirmado con resultado positivo de la prueba), según estadísticas del DEIS.

2 Para el cálculo estimado de confirmados recuperados se substraen a los casos confirmados acumulados, los casos activos confirmados y los casos fallecidos, independientemente de su causa de muerte.

3 Corresponde a casos confirmados por test de antígeno, según nueva definición del ordinario B51 N° 536 de la Subsecretaría de Salud Pública.

4 Casos que, teniendo un test de PCR positivo, no están ingresados aún en la plataforma de vigilancia epidemiológica (Epivigila).

5 El cálculo de casos activos excluye a quienes hayan fallecido, independientemente de la causa de muerte.

6 Tasa de incidencia activos = (casos activos confirmados / población) \* 100.000. Población INE 2020, según proyección poblacional Censo 2017.

[www.gob.cl/coronavirus](http://www.gob.cl/coronavirus)

### 3. Casos confirmados totales, casos activos y fallecidos

Fecha	Casos totales acumulados	Casos nuevos totales	Casos nuevos con síntomas	Casos nuevos sin síntomas	Casos activos <sup>1</sup>	Fallecidos <sup>2</sup>	Casos confirmados recuperados <sup>3</sup>
12-07-2021	1.589.623	2.160	1.310	685	16.325	33.980	1.537.815
13-07-2021	1.590.887	1.278	910	292	14.766	34.016	1.540.595
14-07-2021	1.592.130	1.227	966	208	13.403	34.049	1.543.171
15-07-2021	1.594.496	2.336	1.512	680	13.569	34.207	1.545.186
16-07-2021	1.596.549	2.031	1.301	579	13.652	34.309	1.547.042
17-07-2021	1.598.481	1.874	1.148	623	12.863	34.403	1.549.660
18-07-2021	1.599.879	1.419	881	437	12.671	34.514	1.551.119
19-07-2021	1.600.883	1.015	679	265	11.575	34.539	1.553.145
20-07-2021	1.601.858	902	625	197	10.400	34.569	1.555.294
21-07-2021	1.602.854	989	776	173	9.461	34.611	1.557.199
22-07-2021	1.604.713	1.861	1.273	491	9.647	34.792	1.558.669
23-07-2021	1.606.358	1.656	1.112	454	9.970	34.875	1.559.891
24-07-2021	1.607.749	1.407	954	381	9.399	34.958	1.561.758
25-07-2021	1.609.177	1.446	948	407	9.227	35.026	1.563.280
26-07-2021	1.610.345	1.185	723	360	8.794	35.119	1.564.777
27-07-2021	1.611.090	753	527	174	8.141	35.151	1.566.138
28-07-2021	1.611.917	828	638	158	7.842	35.176	1.567.236
29-07-2021	1.613.288	1.383	916	381	8.017	35.295	1.568.294
30-07-2021	1.614.629	1.355	882	399	8.593	35.366	1.568.981
31-07-2021	1.615.771	1.152	762	296	8.125	35.448	1.570.492
01-08-2021	1.616.942	1.185	756	360	7.874	35.528	1.571.788
02-08-2021	1.617.852	921	584	251	7.504	35.616	1.573.007
03-08-2021	1.618.457	616	395	173	6.914	35.640	1.574.176
04-08-2021	1.619.183	674	505	127	6.402	35.671	1.575.377
05-08-2021	1.620.389	1.223	863	287	6.591	35.806	1.576.242
06-08-2021	1.621.571	1.147	738	343	7.125	35.880	1.576.801
07-08-2021	1.622.509	940	602	284	6.804	35.951	1.577.982
08-08-2021	1.623.363	868	452	270	6.379	36.016	1.579.137
09-08-2021	1.624.316	871	557	241	6.261	36.107	1.580.173
10-08-2021	1.624.823	514	309	165	5.778	36.138	1.581.129
11-08-2021	1.625.456	584	430	103	5.489	36.157	1.582.029
12-08-2021	1.626.594	1.128	744	276	5.744	36.243	1.582.781
13-08-2021	1.627.428	882	578	226	6.105	36.287	1.583.180
14-08-2021	1.628.293	877	541	266	5.854	36.331	1.584.227
15-08-2021	1.629.192	904	600	234	5.728	36.380	1.585.156
16-08-2021	1.629.932	754	449	216	5.573	36.420	1.585.995
17-08-2021	1.630.330	405	278	92	5.160	36.438	1.586.798
18-08-2021	1.630.831	503	399	84	4.812	36.456	1.587.619
19-08-2021	1.631.689	899	584	263	4.933	36.524	1.588.236
20-08-2021	1.632.441	763	514	203	5.324	36.566	1.588.536
21-08-2021	1.633.153	698	476	173	5.024	36.605	1.589.484
22-08-2021	1.633.816	679	429	168	4.853	36.650	1.590.252
23-08-2021	1.634.394	591	382	154	4.625	36.688	1.590.973
24-08-2021	1.634.774	387	245	116	4.423	36.701	1.591.555
25-08-2021	1.635.173	392	279	85	4.115	36.718	1.592.238

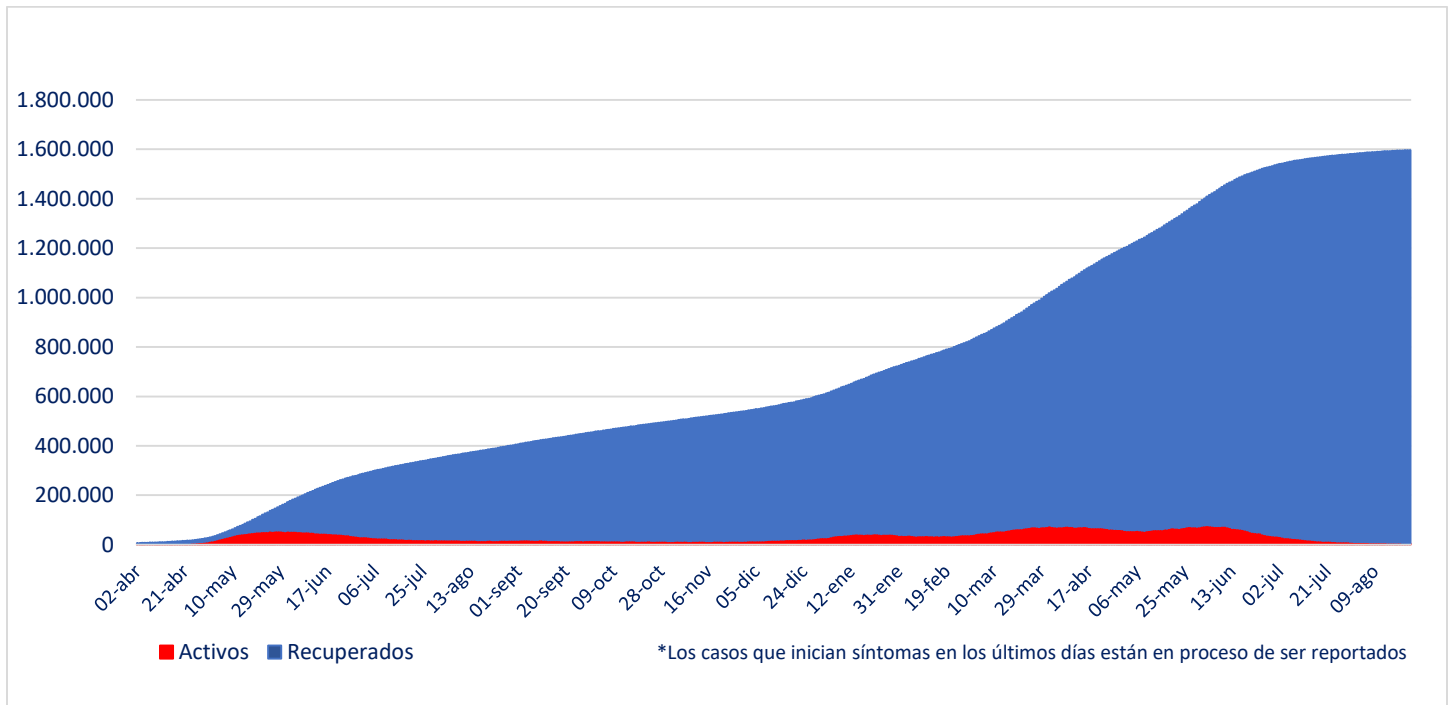
Nota explicativa: para esta tabla, el cálculo de casos confirmados activos y casos confirmados recuperados corresponde a la información disponible en la fecha en que se reportan en el Informe Diario. Los casos confirmados, ya sean acumulados, nuevos, activos o recuperados incluyen a los casos confirmados desde el 10-02-2021 por antígeno y a los acumulados con sospecha de reinfección.

1 El cálculo de casos activos excluye a quienes hayan fallecido, independientemente de la causa de muerte.

2 Corresponde a casos clasificados con causa de muerte U07.1 (caso confirmado con resultado positivo de la prueba), según estadísticas del DEIS.

3 Para el cálculo estimado de confirmados recuperados se substraen a los casos confirmados acumulados, los casos activos confirmados y los casos fallecidos, independientemente de su causa de muerte.

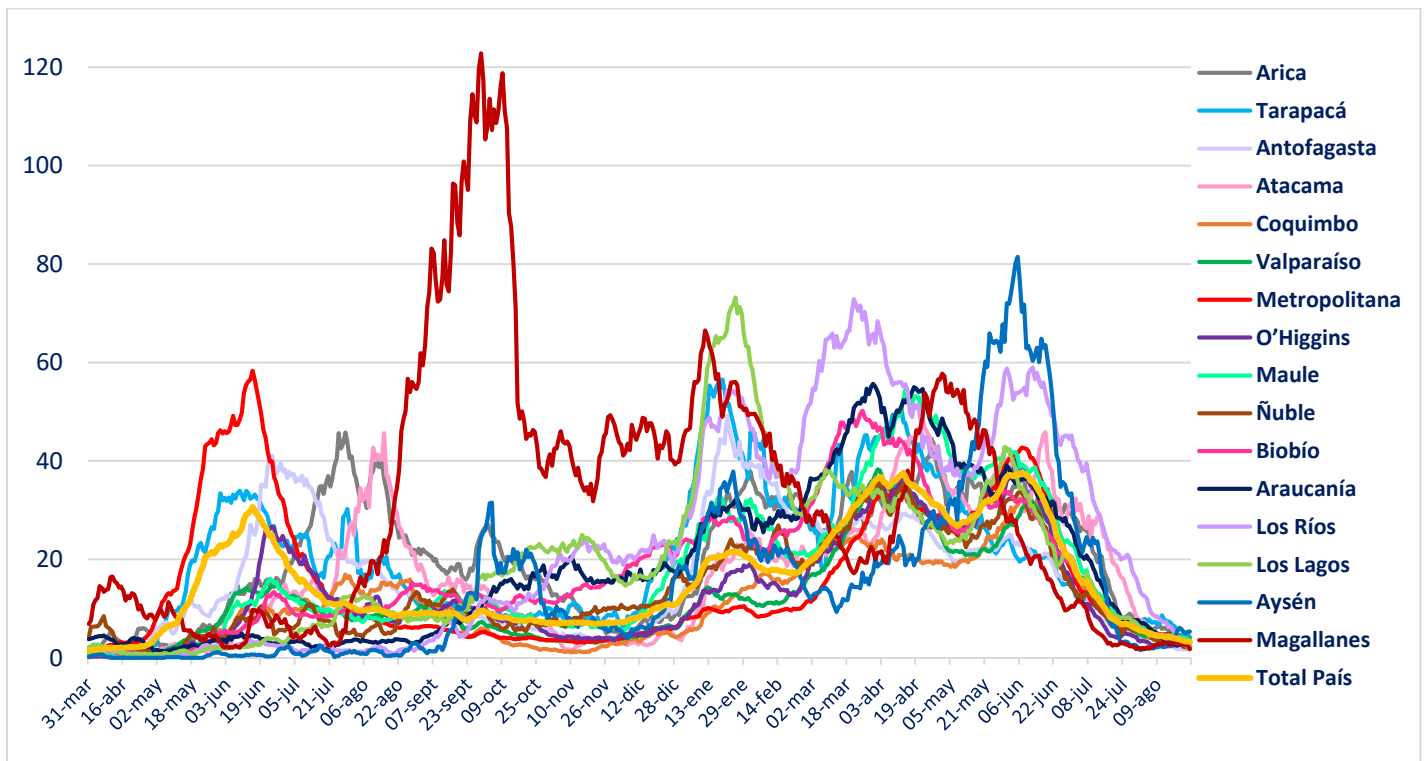
#### 4. Curva de casos activos y recuperados según fecha de inicio de síntomas



Fuente: Sistema de Notificación EPIVIGILA. Depto. de Epidemiología, DIPLAS MINSAL

Nota explicativa: para construir esta curva, se realiza el cálculo de casos activos y recuperados a partir del último día disponible de información, actualizando la curva completa hacia atrás. El número de fallecidos no aparece en este gráfico.

#### 5. Evolución de nuevos casos confirmados por 100 mil habitantes (media móvil 7 días)



## II. Casos probables

### 1. Casos probables por región

Región	Casos probables acumulados	Casos activos probables
Arica Parinacota	3.268	20
Tarapacá	9.627	101
Antofagasta	6.332	41
Atacama	1.553	13
Coquimbo	8.260	41
Valparaíso	47.638	180
Metropolitana	148.205	828
O'Higgins	14.099	41
Maule	10.067	53
Ñuble	9.605	24
Biobío	33.802	145
Araucanía	11.110	45
De los Ríos	5.707	40
De los Lagos	15.359	76
Aysén	1.610	17
Magallanes	3.233	22
Desconocida	1	0
<b>Total</b>	<b>329.476</b>	<b>1.687</b>

## 2. Casos probables acumulados y activos informados por fecha

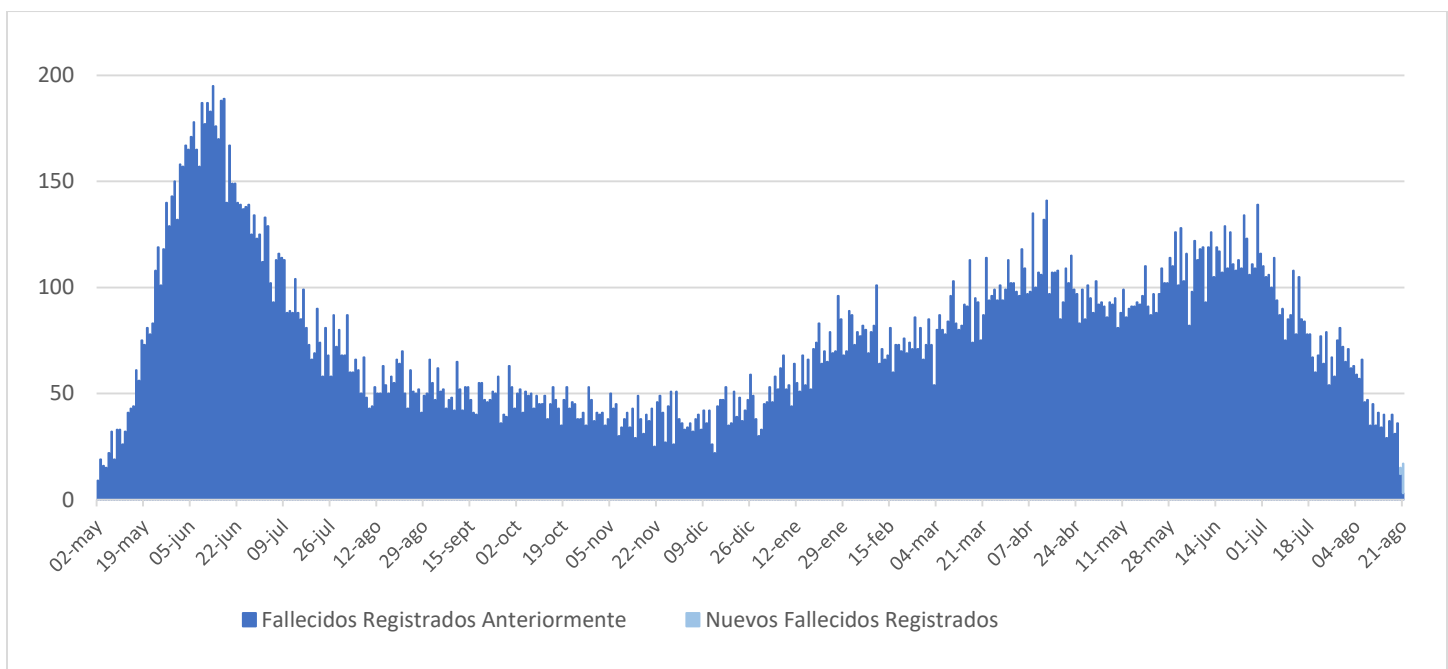
Fecha	Casos probables acumulados	Casos activos probables
12-07-2021	317.531	5.196
13-07-2021	317.583	4.556
14-07-2021	317.752	4.722
15-07-2021	318.252	4.505
16-07-2021	318.575	4.356
17-07-2021	319.001	4.054
18-07-2021	319.075	3.549
19-07-2021	319.249	3.098
20-07-2021	319.377	2.764
21-07-2021	320.191	3.110
22-07-2021	320.751	3.172
23-07-2021	321.118	3.193
24-07-2021	321.595	3.150
25-07-2021	321.957	3.152
26-07-2021	322.080	2.898
27-07-2021	322.207	2.696
28-07-2021	322.787	2.971
29-07-2021	323.155	2.931
30-07-2021	323.504	2.914
31-07-2021	323.818	2.728
01-08-2021	324.091	2.574
02-08-2021	324.205	2.324
03-08-2021	324.344	2.163
04-08-2021	324.956	2.464
05-08-2021	324.887	2.514
06-08-2021	325.135	2.433
07-08-2021	325.477	2.397
08-08-2021	325.407	1.963
09-08-2021	325.902	2.137
10-08-2021	325.989	1.969
11-08-2021	326.472	2.184
12-08-2021	326.782	2.193
13-08-2021	327.040	2.168
14-08-2021	327.283	2.087
15-08-2021	327.515	2.036
16-08-2021	327.605	1.885
17-08-2021	327.675	1.724
18-08-2021	328.042	1.865
19-08-2021	328.303	1.931
20-08-2021	328.515	1.975
21-08-2021	328.746	1.909
22-08-2021	328.972	1.880
23-08-2021	329.054	1.705
24-08-2021	329.101	1.535
25-08-2021	329.476	1.687

### III. Pacientes Fallecidos

#### 1. Pacientes fallecidos por grupo etario

Tramos de edad	# pacientes	% total	% agrupado
≤ 39 años	1.031	2,81%	2,81%
40 a 49 años	1.553	4,23%	4,23%
50 a 59 años	4.078	11,11%	11,11%
60 a 69 años	7.515	20,47%	20,47%
70 a 79 años	9.994	27,22%	<b>61,38%</b>
80 a 89 años	9.042	24,62%	
≥90 años	3.505	9,54%	
<b>Total</b>	<b>36.718</b>	<b>100%</b>	<b>100%</b>

#### 2. Fallecidos según fecha de defunción, de acuerdo a criterios DEIS



## IV. Capacidad Hospitalaria

### 1. Sistema Integrado Covid 19, camas de unidades de cuidados intensivos (UCI)

Total de camas críticas	3.086	Camas críticas disponibles	563	Camas críticas ocupados	2.523
-------------------------	-------	----------------------------	-----	-------------------------	-------

### 2. Hospitalización en unidades de cuidados intensivos (UCI) de pacientes Covid 19

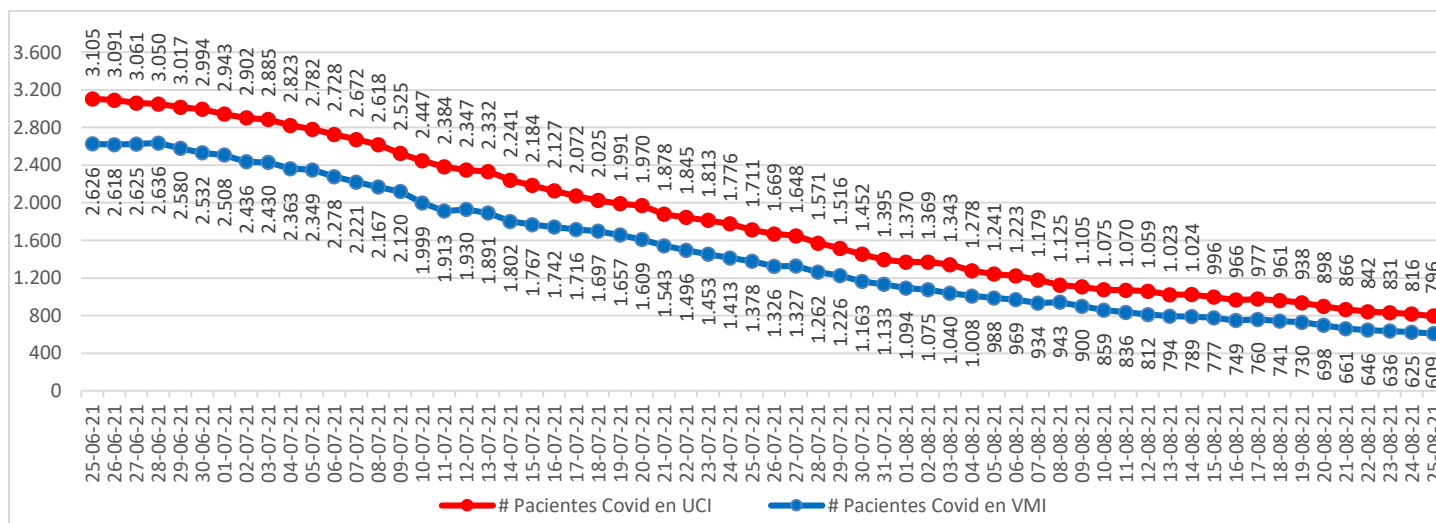
Región	# pacientes	% total
Arica	7	0,88%
Tarapacá	5	0,63%
Antofagasta	30	3,77%
Atacama	7	0,88%
Coquimbo	25	3,14%
Valparaíso	59	7,41%
Santiago	484	60,80%
O'Higgins	35	4,40%
Maule	26	3,27%
Ñuble	11	1,38%
Biobío	48	6,03%
Araucanía	24	3,02%
Los Ríos	4	0,50%
Los Lagos	29	3,64%
Aysén	0	0,00%
Magallanes	2	0,25%
<b>Total</b>	<b>796</b>	<b>100%</b>

Tipo de ventilación	# pacientes	% total
En ventilación mecánica	609	76,51%
Sin ventilación mecánica	187	23,49%
<b>Total</b>	<b>796</b>	<b>100%</b>

\* Pacientes reportados durante el día anterior de forma agregada, UGCC

\* Pacientes reportados durante el día anterior de forma agregada, UGCC

### 3. Hospitalización diaria en unidades de cuidados intensivos (UCI)

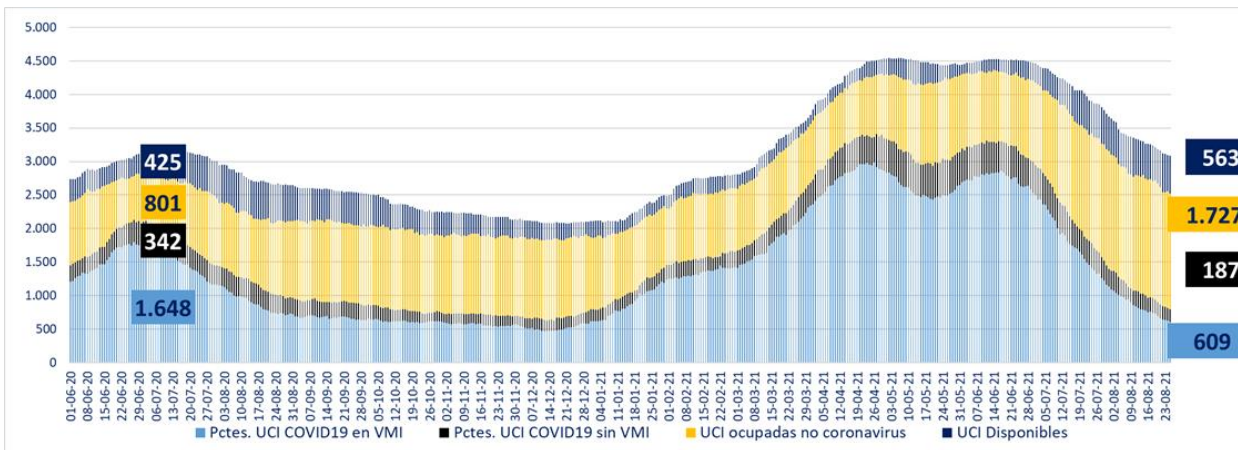


\* Pacientes reportados durante el día anterior. A partir del 23 de febrero se reportan los datos informados de forma agregada, UGCC

Nota explicativa: De acuerdo al manual de registro de gestión de camas en la red integrada público-privada 2021, aprobado en Resolución Exenta 244 de 22 de febrero de 2021, a partir del 23 de febrero, se comienza a reportar el N° de pacientes COVID-19 hospitalizados en UCI informados de forma agregada por los establecimientos en la plataforma UGCC, ya que los datos individualizados (Registro clínicos de los pacientes) requieren un mayor esfuerzo por parte de los establecimientos al momento de reportar y esto puede generar un atraso de notificación en la plataforma UGCC.

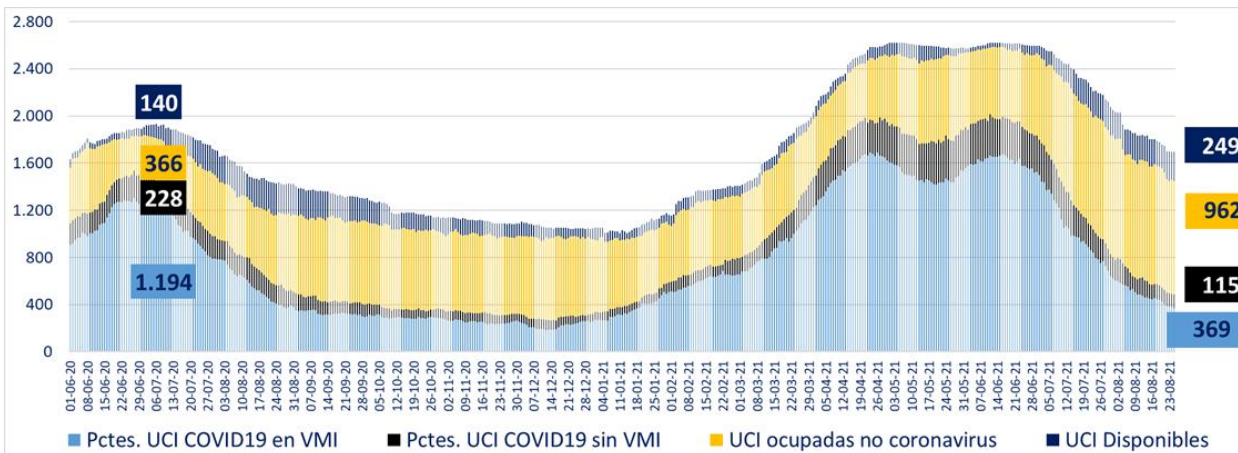


#### 4. Evolución de camas UCI habilitadas y ocupadas – País



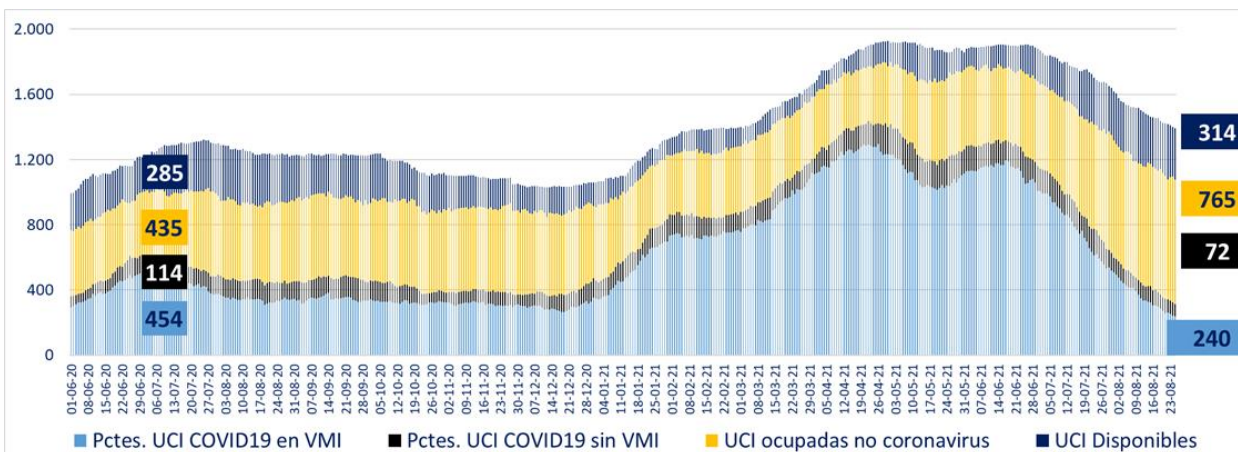
\* A partir del 23 de febrero se reportan los datos informados de forma agregada, UGCC

#### 5. Evolución de camas UCI habilitadas y ocupadas – R. Metropolitana



\* A partir del 23 de febrero se reportan los datos informados de forma agregada, UGCC

#### 6. Evolución de camas UCI habilitadas y ocupadas – Regiones



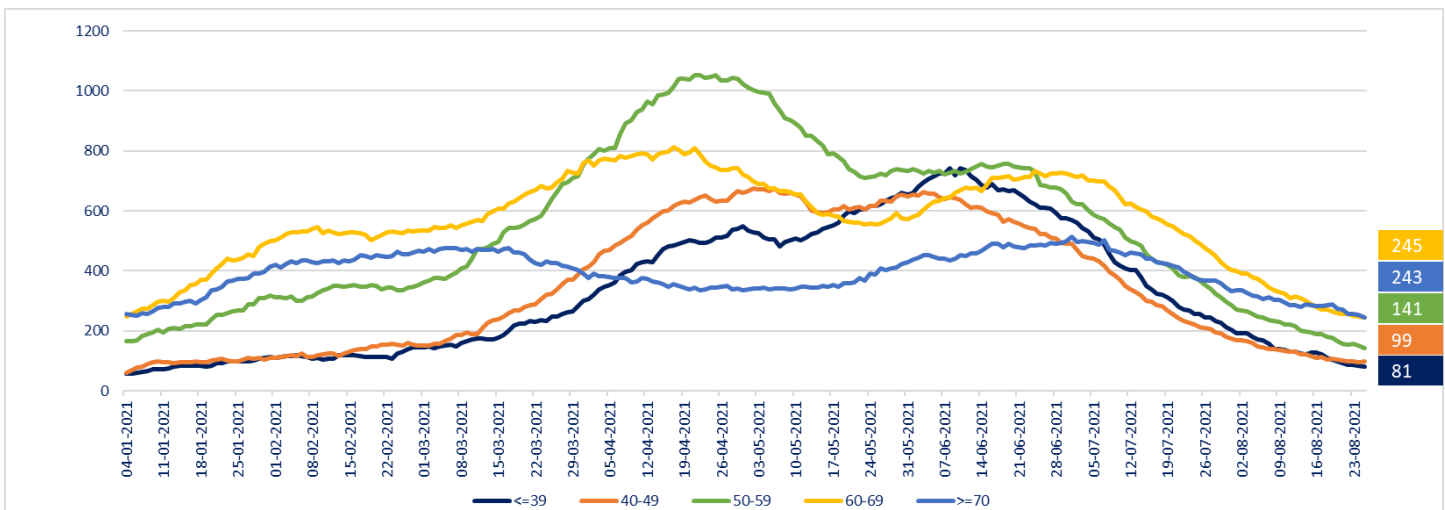
\* A partir del 23 de febrero se reportan los datos informados de forma agregada, UGCC

## 7. Número pacientes Covid-19 en Unidades de Cuidado Intensivo (UCI) por tramos de edad

Tramos de edad	# pacientes	% total
≤ 39 años	81	10,01%
40 a 49 años	99	12,24%
50 a 59 años	141	17,43%
60 a 69 años	245	30,28%
≥ 70 años	243	30,04%
<b>Total</b>	<b>809</b>	<b>100%</b>

\* Pacientes reportados durante el día anterior de forma individualizada, UGCC

## 8. Evolución de pacientes Covid-19 en Unidades de Cuidado Intensivo (UCI) por tramos de edad



\* Pacientes reportados durante el día anterior de forma individualizada, UGCC

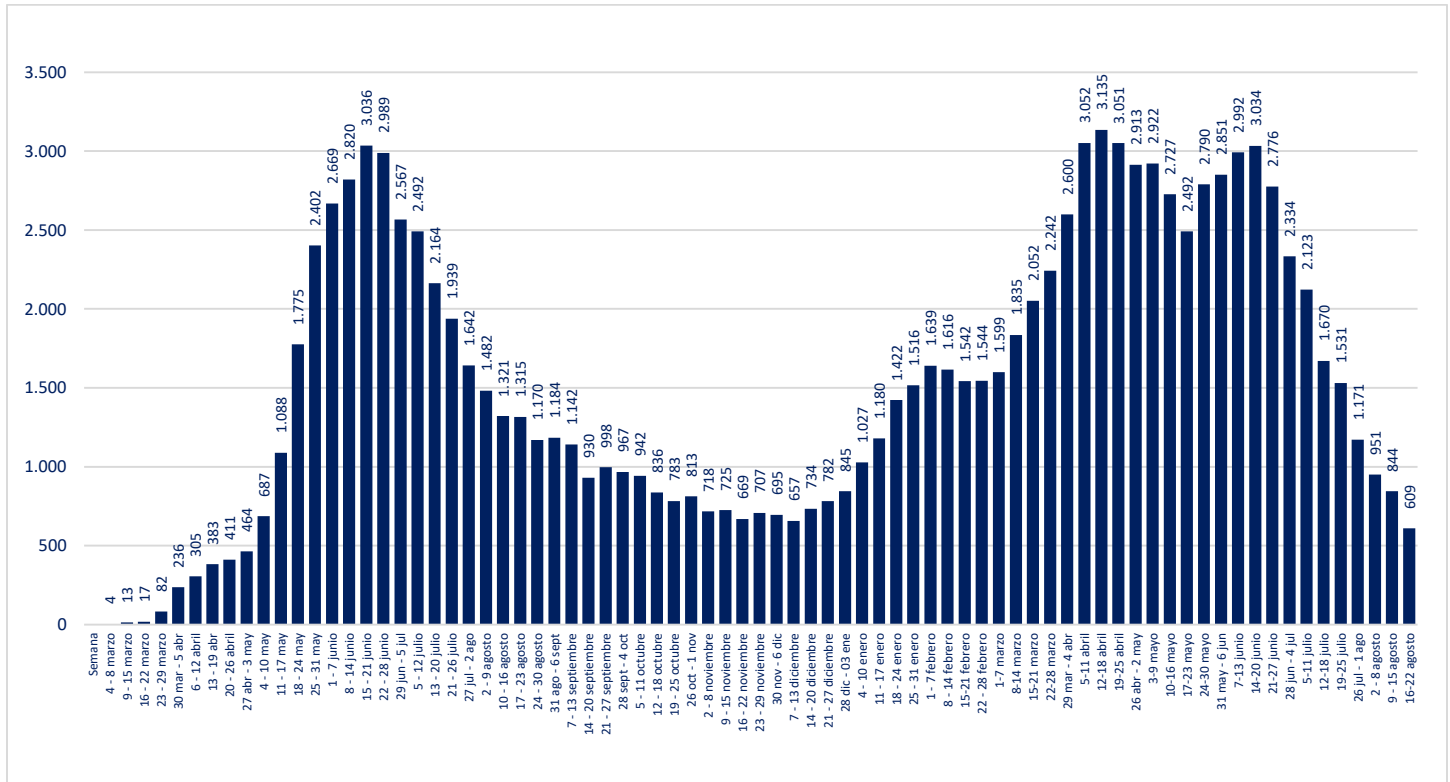
Nota explicativa: De acuerdo al manual de registro de gestión de camas en la red integrada público-privada 2021, aprobado en Resolución Exenta 244 de 22 de febrero de 2021, a partir del 23 de febrero, se comienza a reportar el N° de pacientes COVID-19 hospitalizados en UCI informados de forma agregada por los establecimientos en la plataforma UGCC, ya que los datos individualizados (Registro clínicos de los pacientes) requieren un mayor esfuerzo por parte de los establecimientos al momento de reportar y esto puede generar un atraso de notificación en la plataforma UGCC.

## 9. Hospitalización de pacientes Covid19 en sistema integrado

Fecha	Camas básicas	Camas media	UTI	UCI	Total
14-07-2021	963	1.289	1.099	2.241	5.592
15-07-2021	1.010	1.169	1.077	2.184	5.440
16-07-2021	880	1.157	1.065	2.127	5.229
17-07-2021	840	1.143	997	2.072	5.052
18-07-2021	844	1.085	1.006	2.025	4.960
19-07-2021	790	1.076	985	1.991	4.842
20-07-2021	810	1.104	987	1.970	4.871
21-07-2021	792	1.118	954	1.878	4.742
22-07-2021	751	1.005	906	1.845	4.507
23-07-2021	737	975	881	1.813	4.406
24-07-2021	730	958	860	1.776	4.324
25-07-2021	705	993	850	1.711	4.259
26-07-2021	621	960	946	1.669	4.196
27-07-2021	706	958	821	1.648	4.133
28-07-2021	685	933	788	1.571	3.977
29-07-2021	666	978	774	1.516	3.934
30-07-2021	571	946	744	1.452	3.713
31-07-2021	617	898	733	1.395	3.643
01-08-2021	650	795	683	1.370	3.498
02-08-2021	611	848	686	1.369	3.514
03-08-2021	540	920	693	1.343	3.496
04-08-2021	543	845	717	1.278	3.383
05-08-2021	491	793	726	1.241	3.251
06-08-2021	477	810	691	1.223	3.201
07-08-2021	471	784	682	1.179	3.116
08-08-2021	462	710	682	1.125	2.979
09-08-2021	541	722	693	1.105	3.061
10-08-2021	443	785	685	1.075	2.988
11-08-2021	425	724	661	1.070	2.880
12-08-2021	425	665	629	1.059	2.778
13-08-2021	409	687	621	1.023	2.740
14-08-2021	454	692	613	1.024	2.783
15-08-2021	420	621	618	996	2.655
16-08-2021	427	641	613	966	2.647
17-08-2021	412	649	616	977	2.654
18-08-2021	409	600	601	961	2.571
19-08-2021	403	629	591	938	2.561
20-08-2021	414	593	562	898	2.467
21-08-2021	392	591	527	866	2.376
22-08-2021	367	602	517	842	2.328
23-08-2021	352	558	528	831	2.269
24-08-2021	403	554	526	816	2.299
25-08-2021	344	550	518	796	2.208

\* A partir del 23 de febrero se reportan los datos informados de forma agregada, UGCC

## 10. Evolución semanal de egresos hospitalarios pacientes Covid19



\* Pacientes reportados de forma individualizada, UGCC

## V. Exámenes

### 1. Exámenes para la detección de SARS CoV-2

	# exámenes realizados	% total	# exámenes informados últimas 24 hrs
Test de PCR	19.321.775	96,79%	31.128
Test de Antígeno	641.189	3,21%	6.901
<b>Total</b>	<b>19.962.964</b>	<b>100%</b>	<b>38.029</b>

### 2. Exámenes PCR informados por tipo de establecimiento

	# exámenes PCR realizados	% total	# exámenes PCR informados últimas 24 hrs
Instituto de Salud Pública	290.177	1,50%	63
Hospitales públicos	8.417.070	43,56%	11.099
Privados	10.614.528	54,94%	19.966
<b>Total</b>	<b>19.321.775</b>	<b>100%</b>	<b>31.128</b>

Reportado por Epidemiología MINSAL

### 3. Datos de exámenes PCR informados según laboratorios por región en las últimas 24 hrs.

Región	# exámenes PCR informados	# nuevos casos PCR positivos	Positividad PCR día <sup>1</sup>	Positividad última semana
Arica y Parinacota	1.222	3	0%	1%
Tarapacá	716	3	0%	1%
Antofagasta	1.645	6	0%	0%
Atacama	1.192	3	0%	1%
Coquimbo	981	8	1%	1%
Valparaíso	2.425	30	1%	1%
Metropolitana	13.100	159	1%	2%
O'Higgins	802	11	1%	1%
Maule	1.504	16	1%	1%
Ñuble	612	5	1%	1%
Biobío	2.546	23	1%	1%
Araucanía	858	7	1%	1%
Los Ríos	810	13	2%	1%
Los Lagos	1.757	11	1%	1%
Aysén	392	5	1%	1%
Magallanes	566	0	0%	0%
Desconocida	0	3	-	-
<b>Total</b>	<b>31.128</b>	<b>306</b>	<b>0,98%</b>	<b>1,18%</b>

<sup>1</sup> Positividad PCR día = nuevos casos PCR positivos / # exámenes PCR día  
Región según toma la muestra

#### 4. Datos de exámenes de antígeno según región, informados el 23 de agosto

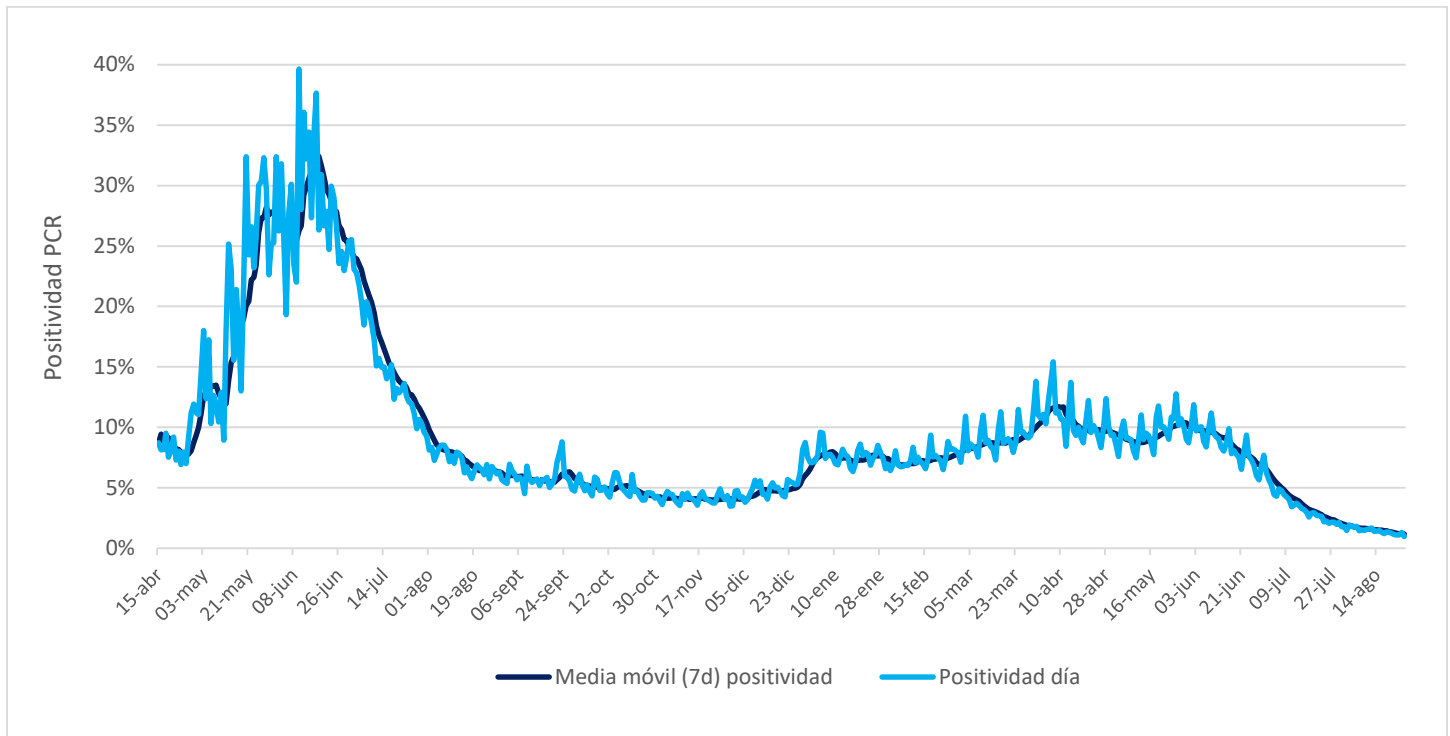
Región	# exámenes antígeno informados
Arica y Parinacota	575
Tarapacá	274
Antofagasta	527
Atacama	117
Coquimbo	200
Valparaíso	595
Metropolitana	1.949
O'Higgins	230
Maule	752
Ñuble	114
Biobío	247
Araucanía	549
Los Ríos	174
Los Lagos	180
Aysén	91
Magallanes	327
Desconocida	0
<b>Total</b>	<b>6.901</b>

## 5. Exámenes PCR informados según día, acumulados y número de laboratorios que reportan

Fecha	# exámenes PCR informados	# total de exámenes PCR	# laboratorios que reporta	# nuevos casos PCR positivos	Positividad PCR día <sup>1</sup>	Casos totales PCR positivos acumulados	Positividad PCR total
12-07-2021	56.454	17.271.936	151	1.998	3,54%	1.530.027	8,86%
13-07-2021	29.823	17.301.759	126	1.112	3,73%	1.531.141	8,85%
14-07-2021	26.369	17.328.128	156	943	3,58%	1.532.118	8,84%
15-07-2021	63.357	17.391.485	173	2.092	3,30%	1.534.265	8,82%
16-07-2021	57.665	17.449.150	169	1.837	3,19%	1.536.153	8,80%
17-07-2021	55.148	17.504.298	165	1.653	3,00%	1.537.881	8,79%
18-07-2021	50.138	17.554.436	142	1.301	2,59%	1.539.179	8,77%
19-07-2021	30.612	17.585.048	143	892	2,91%	1.540.073	8,76%
20-07-2021	26.123	17.611.171	130	774	2,96%	1.540.941	8,75%
21-07-2021	26.100	17.637.271	158	712	2,73%	1.541.667	8,74%
22-07-2021	61.273	17.698.544	168	1.646	2,69%	1.543.325	8,72%
23-07-2021	55.384	17.753.928	170	1.465	2,65%	1.544.792	8,70%
24-07-2021	55.254	17.809.182	167	1.208	2,19%	1.546.001	8,68%
25-07-2021	57.621	17.866.803	165	1.290	2,24%	1.547.290	8,66%
26-07-2021	51.766	17.918.569	148	1.066	2,06%	1.548.356	8,64%
27-07-2021	28.945	17.947.514	127	629	2,17%	1.548.984	8,63%
28-07-2021	28.055	17.975.569	155	610	2,17%	1.549.594	8,62%
29-07-2021	61.854	18.037.423	169	1.219	1,97%	1.550.813	8,60%
30-07-2021	57.330	18.094.753	172	1.228	2,14%	1.552.042	8,58%
31-07-2021	54.852	18.149.605	167	986	1,80%	1.553.028	8,56%
01-08-2021	59.375	18.208.980	170	1.059	1,78%	1.554.086	8,53%
02-08-2021	56.007	18.264.987	153	825	1,47%	1.554.911	8,51%
03-08-2021	28.083	18.293.070	127	541	1,93%	1.555.451	8,50%
04-08-2021	27.886	18.320.956	155	505	1,81%	1.556.012	8,49%
05-08-2021	61.030	18.381.986	170	1.066	1,75%	1.557.080	8,47%
06-08-2021	55.364	18.437.350	170	1.010	1,82%	1.558.137	8,45%
07-08-2021	58.359	18.495.709	170	841	1,44%	1.558.981	8,43%
08-08-2021	55.001	18.550.710	167	847	1,54%	1.559.827	8,41%
09-08-2021	53.938	18.604.648	154	800	1,48%	1.560.627	8,39%
10-08-2021	28.474	18.633.122	131	446	1,57%	1.561.072	8,38%
11-08-2021	26.334	18.659.456	159	424	1,61%	1.561.550	8,37%
12-08-2021	59.175	18.718.631	171	1.005	1,70%	1.562.583	8,35%
13-08-2021	56.188	18.774.819	170	787	1,40%	1.563.341	8,33%
14-08-2021	54.783	18.829.602	169	786	1,43%	1.564.126	8,31%
15-08-2021	54.573	18.884.175	170	805	1,48%	1.564.931	8,29%
16-08-2021	51.733	18.935.908	157	681	1,32%	1.565.611	8,27%
17-08-2021	29.917	18.965.825	131	360	1,20%	1.565.973	8,26%
18-08-2021	26.399	18.992.224	161	364	1,38%	1.566.340	8,25%
19-08-2021	61.616	19.053.840	173	814	1,32%	1.567.118	8,22%
20-08-2021	55.028	19.108.868	171	678	1,23%	1.567.792	8,20%
21-08-2021	54.422	19.163.290	174	611	1,12%	1.568.425	8,18%
22-08-2021	52.718	19.216.008	172	585	1,11%	1.569.004	8,17%
23-08-2021	48.757	19.264.765	156	541	1,11%	1.569.547	8,15%
24-08-2021	25.882	19.290.647	124	342	1,32%	1.569.888	8,14%
25-08-2021	31.128	19.321.775	161	306	0,98%	1.570.204	8,13%

<sup>1</sup> Positividad PCR día= nuevos casos PCR positivos / # exámenes PCR día. Positividad total= casos PCR positivos totales/ total de exámenes PCR  
Reportado por Epidemiología MINSAL.

## 6. Porcentaje y media móvil (siete días) de positividad de exámenes PCR





## VI. Residencias sanitarias

### 1. Datos de residencias sanitarias informadas por región

Región	N° de Residencias Habilitadas	N° de Camas Totales	N° de Usuarios en Residencia	N° de Camas Disponibles	FOR
Arica y Parinacota	2	130	74	51	59%
Tarapacá	4	285	303	14	94%
Antofagasta	7	591	451	119	75%
Atacama	2	195	36	60	38%
Coquimbo	5	366	59	289	15%
Valparaíso	4	659	155	331	31%
Metropolitana	10	1.905	432	1.168	26%
O'Higgins	6	288	72	170	28%
Maule	18	973	166	487	24%
Ñuble	8	249	46	153	23%
Biobío	13	1.183	297	684	29%
Araucanía	9	608	176	347	34%
Los Ríos	7	477	35	369	8%
Los Lagos	8	370	77	206	26%
Aysén	3	73	9	59	13%
Magallanes	5	207	31	148	16%
<b>Totales de RS</b>	<b>111</b>	<b>8.559</b>	<b>2.419</b>	<b>4.655</b>	<b>32%</b>
Otros Dispositivos	22	2.373	1.113	770	57%
<b>Total</b>	<b>133</b>	<b>10.932</b>	<b>3.532</b>	<b>5.425</b>	<b>37%</b>

- **N° de Residencias Habilitadas:** Número de dispositivos u hoteles habilitados.
- **N° de Camas Totales:** Número total de camas contratadas.
- **N° de Usuarios en Residencia:** Número de personas hospedadas en este día.
- **N° de Camas Disponibles:** Número total de camas disponibles para recibir usuarios. *(En este número se descuentan las camas que se consideran inhabilitadas por aseo, mantención, pieza compartida o para uso de staff de persona de turno)*
- **FOR:** factor de ocupación real, equivale a la ocupación, pero considerando el número de camas inhabilitadas  

$$*FOR = \text{camas ocupadas} / (\text{camas totales} - \text{camas inhabilitadas}) *$$