

FENDT

Fendt MOMENTUM





		МОМЕНТУМ 16	МОМЕНТУМ 24
--	--	------------------------	------------------------

Робоча ширина	м	11.2	16.8
Кількість рядів		16	24
Відстань між рядами	см	70	70

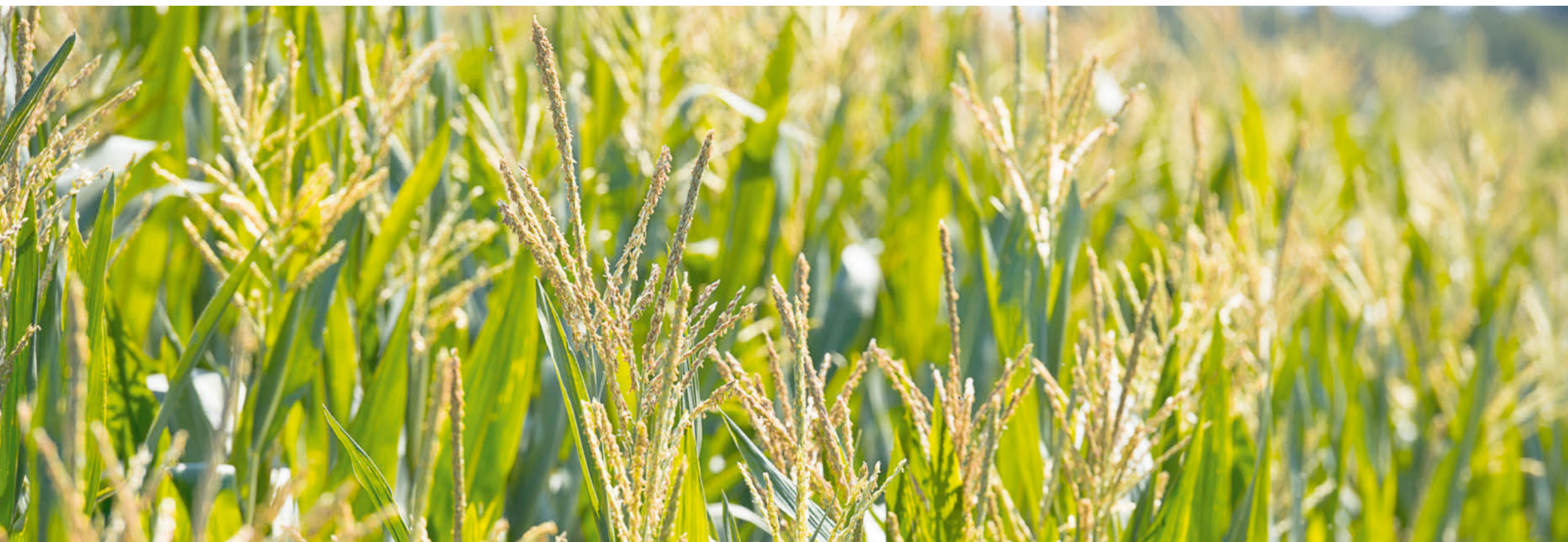
Наступний рівень — ідеальна точність.

Рівномірне проростання та розвиток рослин — це запорука максимальної врожайності.
Все починається з посіву. Fendt MOMENTUM знаменує собою нову еру точного землеробства.

Це великий крок

У фермерів є чимало складнощів, наприклад максимально ефективного використання строків, сприятливих для посіву, забезпечення мінімального ущільнення ґрунту, мінімізація простоїв, підбір і застосування ідеальних параметрів для машини. Ми створили Fendt MOMENTUM, щоб допомогти вам якнайкраще упоратися із цими складнощами.

- Об'єм зернових бункерів 4500 л
- Об'єм баку для рідких добрив 3785 л
- Система розподілення ваги LoadLogic
- Система контролю тиску в шинах
- Точне налаштування глибини висіву
- Точний висів
- Система компенсації на поворотах
- Внесення добрив
- Робота за різними технологіями обробітку ґрунту
- Збирання даних



Забезпечення однакових показників

Якщо рослини проростають нерівномірно або насіння висіяно з поганою розкладкою, рослини змагатимуться за такі фактори росту як сонце, волога, тепло і поживні речовини. Точна розкладка, рівномірна глибина висіву і система компенсації на поворотах для точного повздовжнього розподілу рослин забезпечать те, що кожному ростку буде в досталь факторів росту. Таким чином буде забезпечено рівномірне проростання культури й максимальний потенціал врожайності.

Наступний рівень —
ідеальна точність.

Коли треба і де треба

Це особливо актуально для насіння. Нас завжди турбувало питання: «Коли ж найкраще сіяти на тому чи іншому полі? Чи краще починати посів раніше, чи варто зачекати?» Навіть пара днів може кардинально вплинути на майбутню врожайність. Якщо почати посів зарано, можливі втрати через холодну й вологу погоду. Якщо почати посів запізно, буде втрачено значну частину потенційного періоду вегетації. Під час посівної кампанії погода часто буває непередбачуваною. Дощ може затримати роботи на кілька днів. Лише потужним технологіям під силу максимально використати короткі інтервали, сприятливі для посіву.



Точне розміщення насіння

Якщо ви пропускаєте ділянки або засіваєте одні й ті самі ділянки двічі, це спричиняє значні збитки. Якщо точність висіву не становить 100 %, це матиме значний вплив на результат. Саме тому точне витримання відстані та глибини висіву критично важливе для забезпечення врожайності.

Не надто мілко й не надто глибоко

Втрати через неправильну глибину висіву — досить часте явище. Коли ви рухаєтесь швидше, потрібно регулювати силу притискання сошника, щоб запобігти зменшенню глибини висіву, коли висіваюча секція копіює рельєф. Дослідження підтверджують, що коли посівний матеріал вносять не на потрібну глибину із належною вологістю ґрунту, це напряду впливає на врожайність.

Fendt MOMENTUM —
ШВИДКІСТЬ, ТОЧНІСТЬ І ПОТУЖНІСТЬ.

БАЗОВА КОМПЛЕКТАЦІЯ

Точні результати завдяки високоточним технологіям.

Сила в поєднанні

У Fendt MOMENTUM є безліч функцій, які всі разом роблять цю сівалку унікальною, високоточною машиною. Від навісної рами й до системи внесення добрив, від очисника рядків й до висіваючої секції — усі компоненти працюють разом в ідеальній гармонії. Високі технології для високих економічних показників сільськогосподарського виробництва.

Система розподілення ваги LoadLogic

Високий тиск у шинах забезпечує належну роботу шин під максимальним навантаженням. Що менше тиск у шинах, то кращий буде захист ґрунту. Завдяки датчикам тиску на кожному колесі, система розподілення ваги забезпечує, щоб тиск у кожній шині був якомога менший, але при цьому достатньо високий. Система автоматично регулює тиск у шинах залежно від завантаження сівалки, швидкості та заздалегідь вибраного режиму.

Варіанти розподілу ваги

До системи розподілу ваги LoadLogic також входить гідравлічна система розподілу ваги по рамі. Доступні 3 режими розподілу ваги сівалки: Режим балансування, режим концентрації ваги на тандемному шасі та копіювання рельєфу. У режимі балансування вага машини рівномірно розподіляється на всі колеса. У режимі концентрації ваги навантаження знімається з бічних секцій і повністю зосереджується на тандемному шасі центральної секції. У режимі копіювання рельєфу активне притискання на бічні секції вимкнено.

Бак для рідких добрив

Fendt MOMENTUM постачається з 3785-літровим баком для внесення рідких добрив. Бак для добрив можна наповнити з рівня землі, сама ж система дозування добрив складається з модулів vApplyHD, встановлених на кожній висіваючій секції. Система вимірює потік і контролює норму внесення під час посіву, щоб за будь-яких умов висіву вносилися необхідна кількість рідких добрив.

Спарені зернові бункери

Два зернові бункери мають сумарну місткість 4500 л, цього достатньо для засівання 80 гектарів із нормою висіву 10 насінин/м². Ніщо не зупинить невинну безперервну роботу. Для доступу до зернових бункерів передбачено велику платформу.

Висіваюча секція

Висіваюча секція має електропривід, щоб забезпечити найкращий контроль норми висіву, SectionControl і компенсацію на поворотах. Висока надійність компонентів є важливою перевагою. Точність вакуумного дозатора складає близько 99,5 %, система сумісна з насінням різного розміру та різних культур. Завдяки електроприводу крок висіву можна витримувати на будь-яких поворотах, а система SectionControl може вмикати й вимикати висіваючі секції з надзвичайною точністю.

Внесення рідких добрив

До цього варіанту комплектації входять бак для рідких добрив місткістю 3785 л, система нагнітання тиску, керуючий модуль і модуль vApplyHD на кожній висіваючій секції. Модуль vApplyHD регулює кількість матеріалу та відслідковує швидкість потоку.



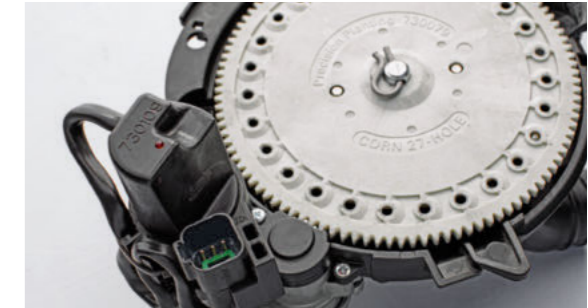
Насіння

Fendt MOMENTUM обладнано двома зерновими бункерами. Доступ до бункерів можна легко отримати з платформи, бункери можна додатково обладнати активним датчиком рівня.



vDrive

Висіваючі секції мають електропривід. Привід vDrive відзначається надійністю та точністю.



Система розподілення ваги LoadLogic

Для керування опорним тиском Fendt MOMENTUM використовує гідроциліндри.



Система контролю тиску в шинах

Система контролю тиску в шинах є компонентом системи розподілення ваги LoadLogic. Різноманітні датчики допомагають автоматично регулювати тиск у шинах.

ВИСІВАЮЧА СЕКЦІЯ

Це ті деталі, які мають велике значення в роботі.

Незмінно точний висів

Нерівності рельєфу становлять велику проблему для агрегатів із великою робочою шириною. Стає дуже непросто забезпечувати точний контакт із ґрунтом, щоб не було ризиків надмірного ущільнення ґрунту або втрати контакту з ним. Точний висів дуже важливий для рівномірного проростання. Якщо висіяти деякі насінини глибше за інші, результатом стане нерівномірне проростання. Ці окремі рослини будуть пригнічуватися сусідніми, тож вони не зможуть розвинути до свого повного потенціалу. Система DeltaForce вирішує цю проблему на Fendt MOMENTUM. Ця система вимірює вертикальний тиск на копіюючі колеса 200 разів на секунду для кожної висіваючої секції та регулює притискне зусилля відповідним чином. На додачу до автоматичного притискного зусилля висіваючих секцій MOMENTUM обладнано запатентованою копіюючою рамою (VCT). Датчики на висіваючих секціях завжди розташовують їх паралельно ґрунту, постійно копіюючи рельєф і притискаючи висіваючі секції. Рама VCT компенсує різницю у висоті в межах 165 см. Це все, що потрібно для рівномірного розвитку коренів і, відповідно, рослин по всій робочій ширині.

Висіваюча секція

Зазвичай, точність висіву значно змінюється через варіативність розмірів і форм насінин. Пропущені чи двічі засіяні ділянки, недостатній крок висіву спричиняють високі втрати. Часто насінини настільки різні, що потрібно вибрати якийсь середнє значення кроку висіву, але часто це означає отримання неоптимальних результатів.

Завдяки дозаторам vSet на Fendt MOMENTUM ця проблема залишається в минулому. Система дозування складається з плоского диска, на якому насіння утримується за допомогою вакууму. Дозуючий диск має невеликий діаметр. У результаті цього під час дозування на насінини діють менші відцентрові сили. У поєднанні з відсікачем, який прибирає зайві насінини, ви можете досягти точності дозування понад 99,5 % для кукурудзи та сої. Fendt MOMENTUM постачається з різними дозуючими дисками для насіння різного розміру та різних культур. Оснащена безвідмовним електроприводом vDrive, який не потребує технічного обслуговування, сівалка Fendt MOMENTUM готова до швидкісного висіву.

Максимальна швидкість посіву

Fendt MOMENTUM опційно може бути оснащена висівними трубками SpeedTube. Завдяки висівним трубкам з електроприводом ви можете досягти більшої швидкості руху під час висіву кукурудзи та сої. Два подавальних колеса забирають насіння з диска дозатора та переміщують його на конвеєрну стрічку. Конвеєрна стрічка переміщує насіння прямо до висівної борозни. Трубки SpeedTube рекомендовані для роботи з кукурудзою та соєю. У SpeedTube на насінини не впливають такі чинники, як гравітація та швидкість руху, а вони можуть просто зупинити сіву.



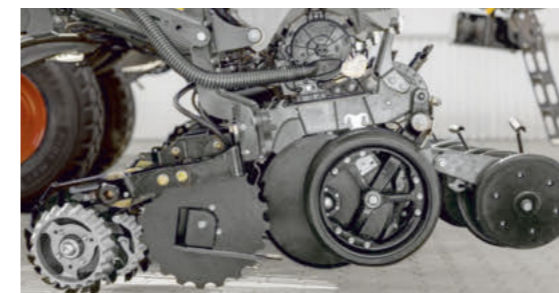
Висів

Базова висівна трубка WaveVision (ліворуч) обладнана висівним датчиком та має вольфрамове покриття. Висівна трубка SpeedTube (праворуч) використовується для швидкісного висіву та збільшення продуктивності.



Дозатор vSet

Дозатори vSet легкі у використанні, неймовірно точні та прості в обслуговуванні. Дана конструкція забезпечує надзвичайно точне дозування.



Висіваюча секція

Висіваюча секція складається із дозатора, висівної трубки, копіюючих коліс, очищувача рядка, колтера та інших компонентів. Для такої модульної системи можна вибрати саме ті компоненти, які забезпечать правильну роботу для конкретних умов.



Гідролічна система DeltaForce

Регулює притискне зусилля на висіваючу секцію окремо для кожного рядка, щоб забезпечити належний тиск для різних типів ґрунту й умов висіву.

ДЕТАЛЬНО

Кожен рядок має значення!

Система компенсації на поворотах

Fendt MOMENTUM оснащено системою компенсації на поворотах. Але що це означає для нас на практиці? Як правило, сівалки мають привідні колеса в центральній частині сівалки або секції, які задають однакову швидкість для всіх рядків одночасно, навіть на поворотах. Таким чином інтервал між рослинами на зовнішніх рядках стає значно більшим, а на внутрішніх рядках вони будуть рости значно щільніше. Незалежний привід дозуючих апаратів дає змогу індивідуально прискорювати або сповільнювати висів під час виконання поворотів. Таким чином компенсується різниця у швидкості на зовнішньому і внутрішньому радіусах повороту, тож кожна рослина буде рости на однаковій відстані.

Колтери

Для розрізання ґрунту та поживних залишків перед сошником є п'ять різних колтерів. Вони мають різну форму для різної специфіки роботи. Хвилястий колтер використовується для інтенсивного розрізання борозни. Диски з хвилястими увігнутостями і диски з кулеподібними увігнутостями, з іншої сторони, забезпечують незначне пошкодження ґрунту, мінімально порушують капіляри у ґрунті, і тому зберігають подавання води з нижніх шарів ґрунту.

Очисники рядків

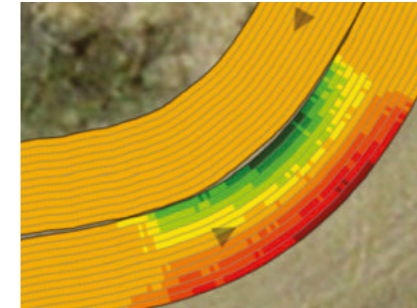
Ми пропонуємо кілька варіантів очисників рядків, які забезпечать найкраще рішення для ваших полів. Залежно від умов посіву Fendt MOMENTUM можна оснастити різними очисниками рядків. Їхнє завдання — розчищення борозни від поживних залишок, грудок або інших перешкод. У результаті цього очисники рядків покращують висів, підвищують температуру в борозні та зменшують ризик грибкових захворювань. Ці фактори дуже важливі для ідеального та рівномірного проростання. Дводисковий сошник формує стійку V-подібну борозну.

Прикочуючі колеса

Притискне зусилля та ширину колії притискання коліс можна регулювати покровоко. Це означає, що можна пристосовуватися до змінних умов та різних типів ґрунту. Залежно від умов висіву можна вибрати гумові або металеві прикочуючі колеса.

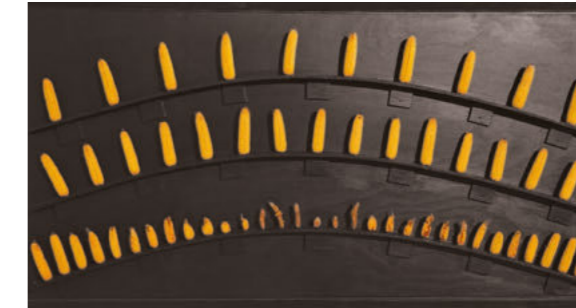
Система компенсації на поворотах

Зменшує втрати врожаю, спричинені нерівномірним проростанням на хвилеподібних рядках і на краях поля. На фото зображено роботу сівалки традиційної конструкції та роботу Fendt MOMENTUM із системою компенсації на поворотах.



Результати випробувань

На зображенні нижче показано вплив інтервалу між рослинами на урожайність кукурудзи. Без системи компенсації на поворотах внутрішні і зовнішні рядки показують втрати урожайності.



Колтери

Типи ґрунтів можуть значно відрізнятися залежно від місцевості. В якості опції можна замовити різні типи колтерів.

Прикочуючі колеса

Можна вибрати V-подібні гумові або металеві прикочуючі колеса.



Комплектації обладнання та технічні характеристики.

Шановні клієнти!

Мета компанії Fendt – надати вам найінноваційніші машини та технології, щоб ви могли виконувати свою роботу ще більш ефективно та комфортно. При цьому ми постійно вдосконалюємо нашу продукцію та деталі її оснащення. Тому всі технічні характеристики та варіанти комплектації на нашому веб-сайті щодня оновлюються.



Просто відскануйте QR-код або перейдіть за цим посиланням:
fendt.com/momentum-data

FENDT

Leaders drive Fendt.



www.fendt.com

AGCO GmbH – Fendt-Marketing
87616 Marktoberdorf, Germany

UK/2001

 **AGCO**
Your Agriculture Company

Fendt є брендом компанії AGCO.

Усі дані, що стосуються комплектації, зовнішнього вигляду, продуктивності, габаритів, ваги, споживання палива та експлуатаційних витрат техніки, базуються на найновішій інформації, наявній на момент друку. Вона може змінитися на момент придбання техніки. Ваш дилер Fendt з радістю надасть вам інформацію про будь-які зміни. На представлений техніці відсутнє спеціальне обладнання, що постачається для конкретних країн.